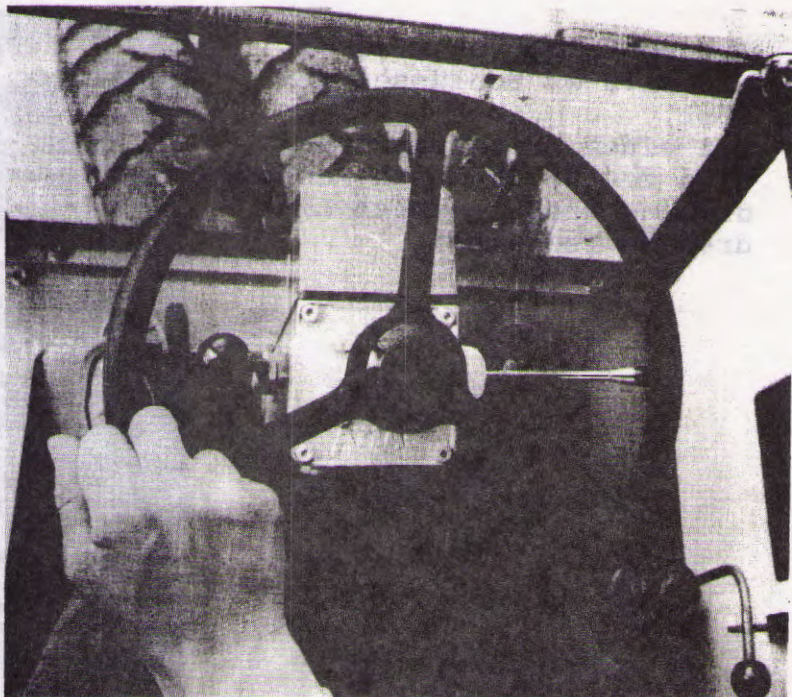
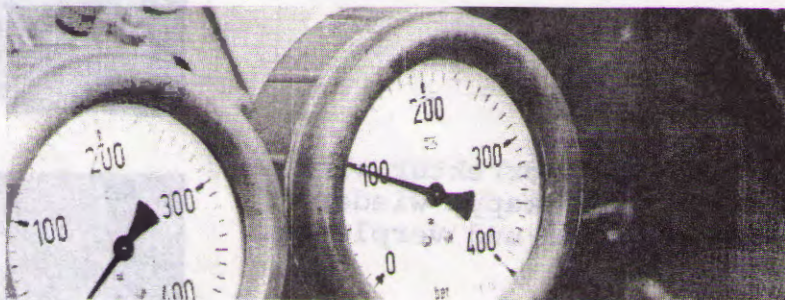


Nach dem Starten des Antriebmotors, Lenkrad in der Kabine bis zum Anschlag einlenken, sodaß der Lenkzylinder ganz aus- oder eingefahren ist.



Das Manometer zeigt 100 bar an.
Wird dieser Wert nicht erreicht, muß eine Korrektur erfolgen.



Korrektur am Überdruckventil

Zur Korrektur des Lenkungsdruckes wird die Plombe entfernt und die Abdeckkappe abgenommen.

