

ATLAS

Industriemaschine (Mobil)

5005 MI



ATLAS
WEYHAUSEN



MOTOR

Leistung (nach ISO 1585)	191 kW (260 PS)
Nutzleistung blockiert	183 kW (249 PS)
Hersteller	Deutz
Typ	BF 6M 1013 FC
Hubraum	7140 cm ³
Drehzahl	2000 min ⁻¹
Aufladung	Turbolader/Lade- luftkühlung

*Abgasemissionswerte erfüllen aktuellste gesetzliche Normen



MANAGEMENT

AEM ATLAS EXCAVATOR MANAGEMENT • Steuerung und Regelung aller elektrischen Funktionen • Elektronischer Dieselmotor Regler (EMR) • Grenzlastreglung GLR • LCD Anzeige Betriebsdaten • Wegfahrsperrung • Fehleranzeige • Funktionstest •



HYDRAULIK

AWE 5 Grenzlastgeregeltes, System mit zwei Regelpumpen • Axialkolbenpumpen in Tandembauweise • Kraftstoffsparen der Bedarfsstromregulierung • feinfühlig, proportionale lastunabhängige Ansteuerung aller Arbeitsbewegungen, unabhängig vom jeweiligen Vorsteuerdruck oder Drehzahl • Warmlaufphase • thermostatgeregelte Öltemperatur • Kühler im separaten Kühlkreislauf mit Kühlgebläse

Primär- und Sekundärabsicherung der Hydraulikanlage gegen Überlastung • Nachsaugventile für alle Arbeitsfunktionen, sowie Drosselung im Hebe- und Knickkreislauf • Lasthalte- und Feinsenkenventile im Hebekreislauf.

Hydrauliksystem	2xAKP
Hauptpumpe	A20 VLO 190
Max. Fördermenge Regelpumpe	2x360 l/min
Max. Betriebsdruck Arbeitsbewegung	380 bar



FAHRANTRIEB

70 t Spezialbaggerachsen mit Planetengetriebe in allen vier Radnaben • Allradantrieb • Regelfahrmotor • doppelwirkendes Fahrbremsventil • Fahrtrichtungsvorwahl über Schalter im Vorsteuerhebel • Lenkachse mit automatischer Pendelachsblockierung • Fahren über Fußplattenventil • Lenkung (kein Lenkrad) über Drehpotentiometer und Vorsteuerhebel mit Taster (nur im Geländegang)

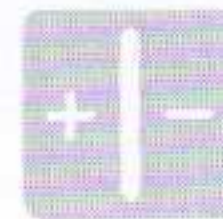


SCHALLPEGEL

Schallpegel* liegt deutlich unter EG Grenzwerten und unterschreitet auch Richtwerte für den Blauen Engel.

Außenpegel (LwA)	103 dB (A)
Kabinenpegel (LpA)	70 dB (A)

*Dynamische Schallpegelmessung nach 92/27/EG



ELEKTRISCHE ANLAGE

Betriebsspannung	24 Volt
Kaltstart Hochleistungs-batterie	2 x 143 Ah
komplette elektrische Anlage gemäß StVZO	



BREMSE

Zweikreisbremsanlage	
Betriebsbremse	Trommel
Feststellbremse	Trommel



FÜLLMENGEN

Kraftstofftank	920 l
Hydrauliktank	720 l
Motoröl	21 l



KABINE

Kabine 3,0 m hydraulisch hochfahrbar • elastisch gelagert • wärmeschutzverglaste Panoramafenster für beste Rundumsicht • blendfreier Innenraum • Klimaanlage • ergonomische Vorsteuerhebel • verstellbare Lenksäule • Sitz getrennt von Bedienkonsole in Längsrichtung verstellbar • linke Armkonsole klappbar • Frontscheibe unter das Kabinendach einschiebbar • Schiebefenster Kabinentür

Typ	ATLAS Komfort Kabinentyp 1000
Gesamtlänge	1800 mm
Breite	1000 mm



SCHWENKWERK

Schwenksystem mit Doppelantrieb	
Schwenkmotor	Axialkolbenmotor
Schwenkgetriebe	Planetenübersetzung
automatische Schwenkbremse	Mehrscheiben - Feststellbremse
Antriebsritzel	innenverzahntem Kugeldrehkranz
Schwenkgeschwindigkeit	5,2 min ⁻¹
Schwenkmoment	164 kNm



GESCHWINDIGKEIT

Kriechgangschaltung	max. 1,0 km/h
Geländegang stufenlos	max. 5,0 km/h
Fahrgang stufenlos	max. 16 km/h



BEREIFUNG

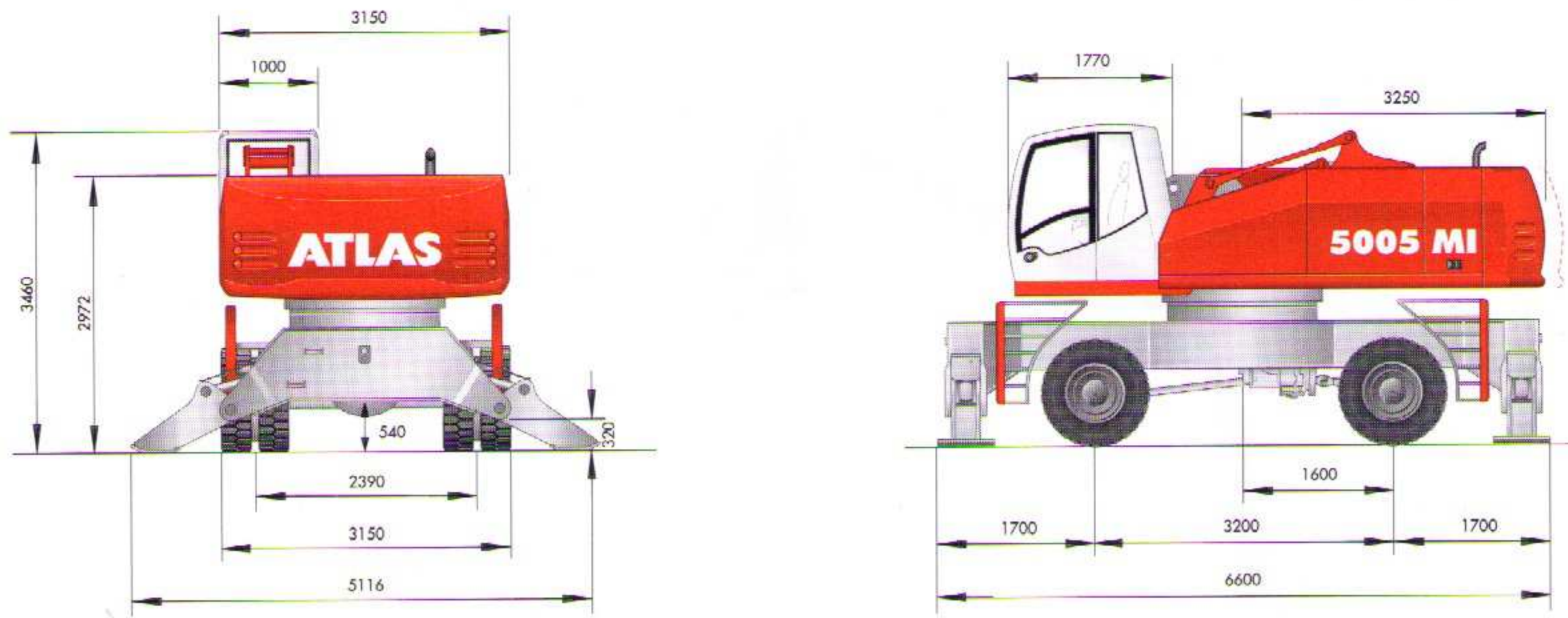
8-fach (Superelastik).....	12.00 - 24
4-fach (Option) (Luft).....	16.00/24
Wenderadius	8,9 m



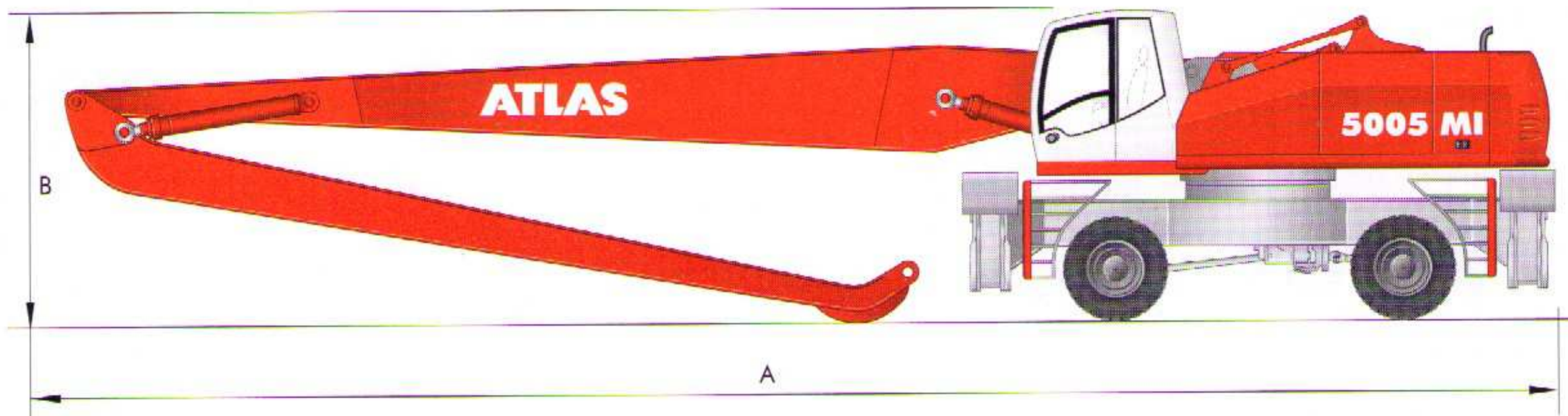
GEWICHT

Dienstgewicht	49,0 - 52,5 t
---------------------	---------------

HAUPTABMESSUNGEN



VERLADEMASSE



Auslegerkombination	C 94.5 i mit D 94.15 i	C 94.6 i mit D 94.16 i
Länge A	15100	16480
Höhe B	3460	3460

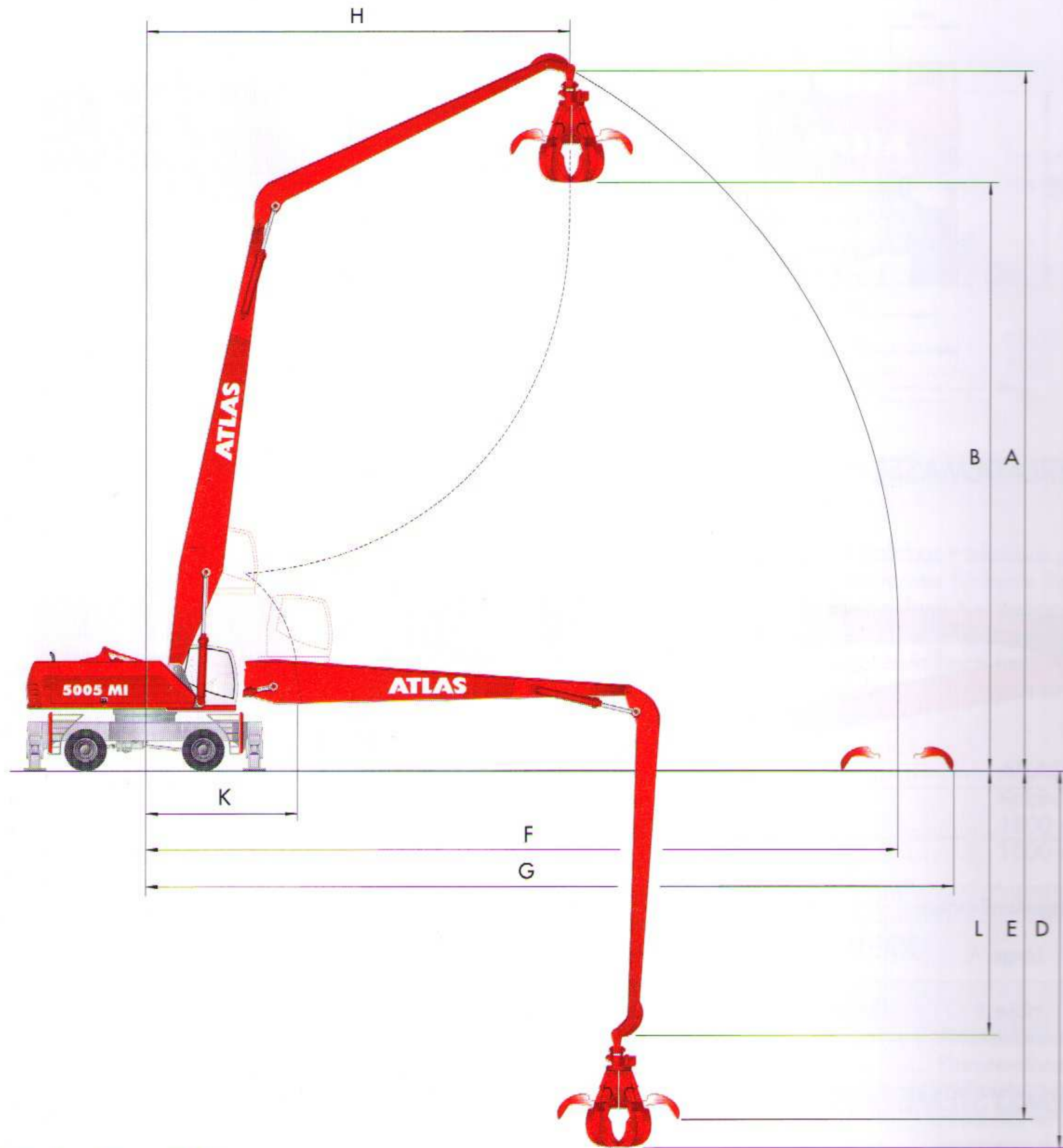
ARMSYSTEME



Grundarm C 94.5 i Nutzlänge 9800 mm mit Ausleger D 94.15 i Nutzlänge 7500 mm

Grundarm C 94.6 i Nutzlänge 12100 mm mit Ausleger D 94.16 i Nutzlänge 9240 mm

ATLAS 5005 MI
Industrierausführung



Knickarm D 94.15i - Nutzlänge 7500 mm

Haken- höhe m	7,5 m		9,0 m		10,5 m		12,0 m		13,5 m		15,0 m		16,5 m	
	l	q	l	q	l	q	l	q	l	q	l	q	l	q
15	a	--	--	--	--	--	--	--	--	--	--	--	--	--
	b	--	--	--	--	--	--	--	--	--	--	--	--	--
12	a	--	--	--	8,4	8,4	7,8	7,8	--	--	--	--	--	--
	b	--	--	--	7,7	6,1	6,1	4,8	--	--	--	--	--	--
9	a	--	--	9,7	9,7	8,7	8,7	8,0	8,0	7,3	7,3	6,8	6,8	--
	b	--	--	9,7	7,7	7,5	6,0	6,0	4,7	4,9	3,7	4,0	3,0	--
6	a	12,7	12,7	10,8	10,8	9,5	9,5	8,4	8,4	7,6	7,6	6,9	6,9	--
	b	11,9	9,3	9,0	7,0	7,0	5,5	5,6	4,3	4,6	3,5	3,8	2,9	--
3	a	15,0	15,0	12,2	12,2	10,3	10,3	9,0	9,0	7,9	7,9	7,0	6,8	6,3
	b	10,2	7,7	7,9	6,0	6,3	4,8	5,2	3,9	4,3	3,2	3,6	2,7	3,1
0	a	15,9	15,9	12,8	12,8	10,7	10,7	9,1	9,1	7,9	7,7	6,9	6,6	--
	b	8,9	6,5	7,0	5,2	5,7	4,2	4,8	3,5	4,0	2,9	3,4	2,5	--
-3	a	14,2	14,2	12,1	12,1	10,1	10,1	8,6	8,6	7,3	7,3	6,1	6,1	--
	b	8,5	6,1	6,6	4,8	5,4	3,9	4,5	3,3	3,9	2,8	3,4	2,4	--

Knickarm D 94.15i - Nutzlänge 7500 mm
Ausrüstung: A 94.32, C 94.5i, D 94.15i,
E 94.50

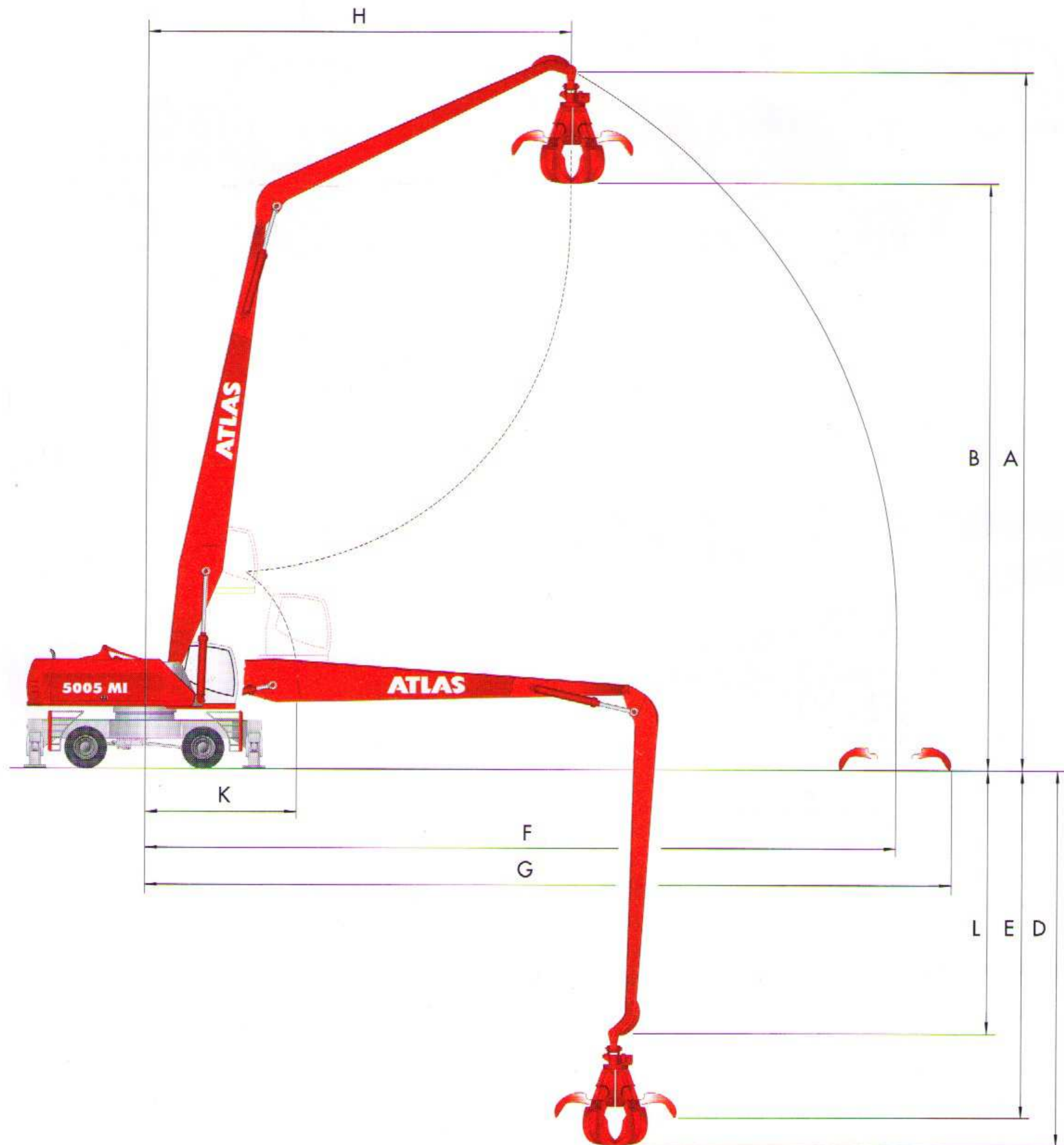
			Mehrschalen- greifer
A	Höhe Knickarm	mm	16000
B	Ausschütthöhe	mm	12950
F	Max. Ausladung	mm	16700
G	Max. Reichweite	mm	18150
H	Max. Armstellung	mm	11500
K	Min. Ausladung	mm	3900
L	Max. Drehpunkt	mm	5300
E	Max. Offener Greifer	mm	7400
D	Max. Tiefe	mm	8400
	Dienstgewicht	t	50,90

Die angegebenen max. Nutzlastwerte in Tonnen beinhalten eine Standsicherheit von 33 % oder sind gerechnet bei 87% der hydraulischen Hebekraft, gemäß ISO 10567. Diese Werte sind gültig an der Armspitze bei optimaler Stellung des entsprechenden Armsystems.

a = abgestützt, b = verfahrbar, q = quer, l = längs

ARBEITSBEREICH

ATLAS 5005 MI Industrieausführung



Knickarm D 94.16i - Nutzlänge 9250 mm

Haken- höhe m	10,5 m		12,0 m		13,5 m		15,0 m		16,5 m		18,0 m		19,5 m	
	l	q	l	q	l	q	l	q	l	q	l	q	l	q
15	a	--	--	--	--	5,7	5,7	5,3	5,3	--	--	--	--	--
	b	--	--	--	--	4,9	3,9	3,9	3,0	--	--	--	--	--
12	a	--	--	6,3	6,3	5,8	5,8	5,3	5,3	4,9	4,9	--	--	--
	b	--	--	6,1	4,8	4,9	3,8	3,9	3,9	3,2	2,4	--	--	--
9	a	7,5	7,5	6,6	6,6	6,0	6,0	5,5	5,5	5,0	5,0	4,6	4,6	--
	b	7,2	5,7	5,7	4,5	4,6	3,5	3,7	3,7	3,1	2,3	2,5	1,8	--
6	a	8,1	8,1	7,1	7,1	6,3	6,3	5,6	5,6	5,1	5,1	4,6	4,6	4,2
	b	6,4	4,9	5,1	3,9	4,2	3,1	3,4	3,4	2,8	2,0	2,4	1,6	2,0
3	a	8,7	8,7	7,5	7,5	6,6	6,6	5,8	5,8	5,2	5,2	4,6	4,6	4,2
	b	5,4	4,0	4,4	3,2	3,7	2,6	3,1	3,1	2,6	1,8	2,2	1,5	1,8
0	a	8,9	8,9	7,6	7,6	6,6	6,6	5,8	5,8	5,1	5,1	4,5	4,4	4,0
	b	4,6	3,2	3,8	2,7	3,2	2,2	2,7	2,7	2,3	1,5	2,0	1,3	1,7
-3	a	8,5	8,5	7,3	7,3	6,3	6,3	5,5	5,5	4,8	4,8	4,2	4,2	--
	b	4,1	2,8	3,5	2,3	2,9	1,9	2,5	2,5	2,2	1,4	1,9	1,2	--

Knickarm D 94.16i - Nutzlänge 9250 mm Ausrüstung: A 94.32, C 94.6i, D 94.16i, E 94.50

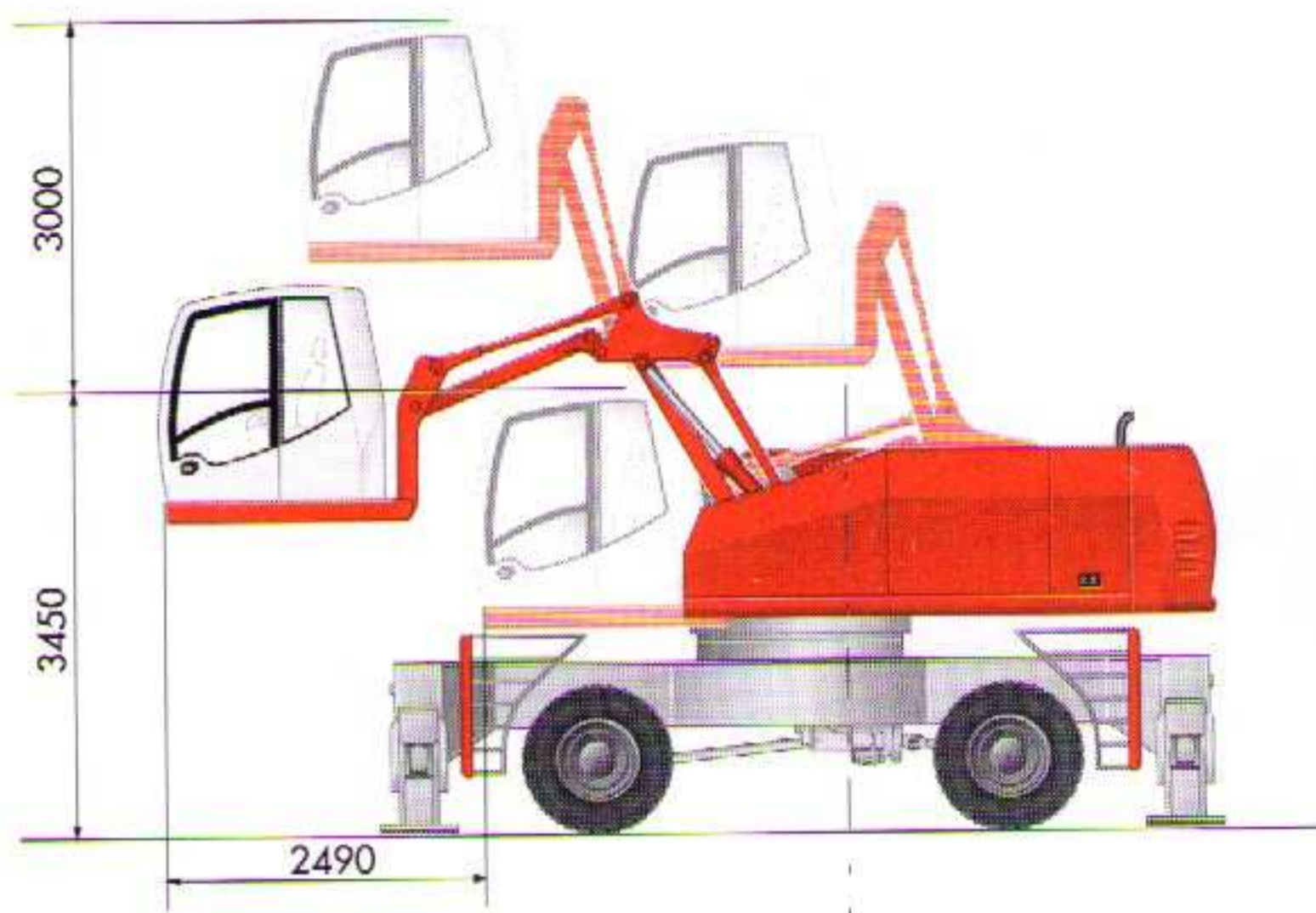
Mehrschalen-
greifer

A	Höhe Knickarm	mm	19100
B	Ausschütthöhe	mm	16050
F	Max. Ausladung	mm	20400
G	Max. Reichweite	mm	21850
H	Max. Armstellung	mm	11500
K	Min. Ausladung	mm	4600
L	Max. Drehpunkt	mm	7200
E	Max. Offener Greifer	mm	9200
D	Max. Tiefe	mm	10250
	Dienstgewicht	t	51,85

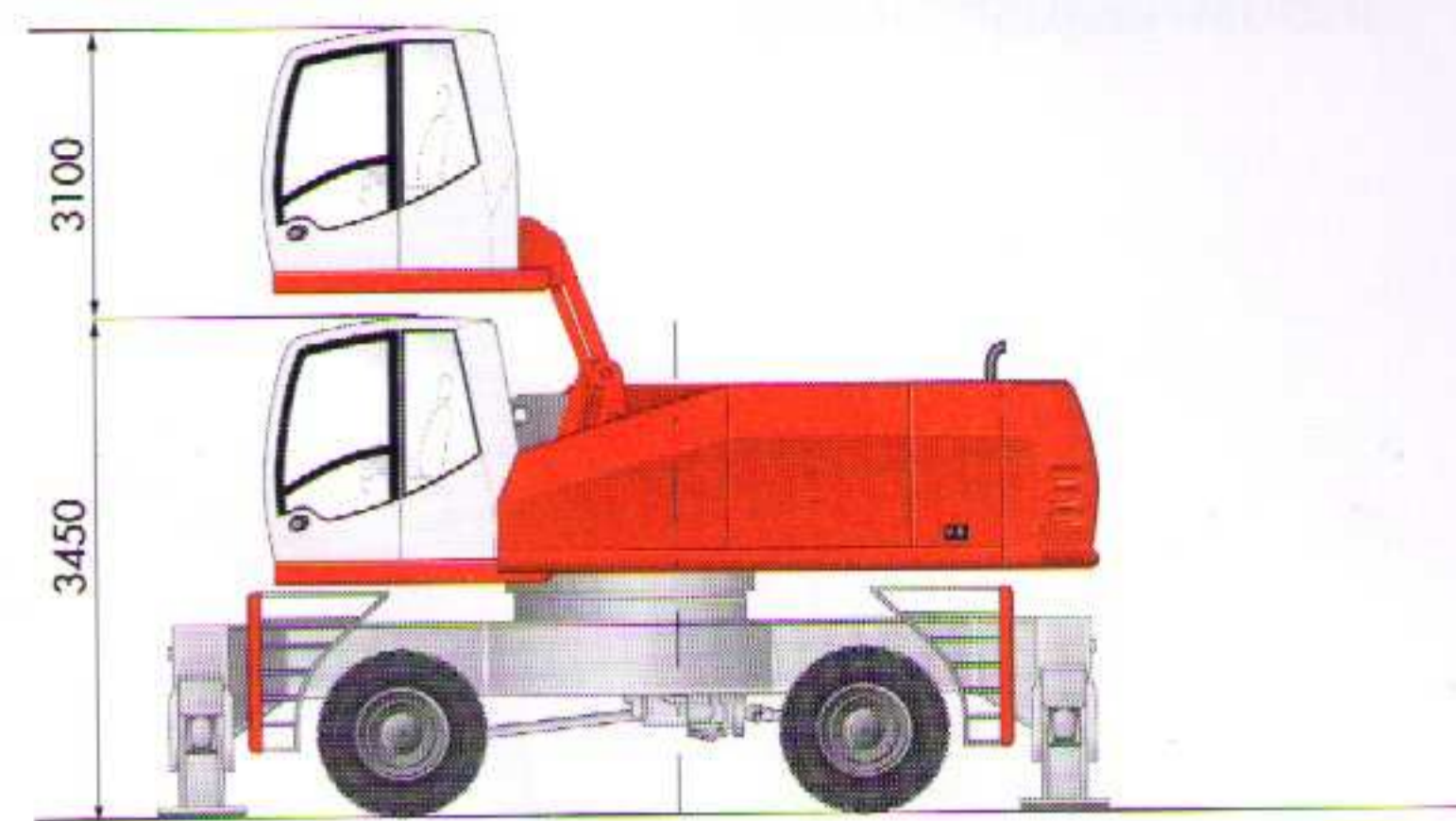
Die angegebenen max. Nutzlastwerte in Tonnen beinhalten eine Standsicherheit von 33 % oder sind gerechnet bei 87% der hydraulischen Hebekraft, gemäß ISO 10567. Diese Werte sind gültig an der Armspitze bei optimaler Stellung des entsprechenden Armsystems.

a = abgestützt, b = verfahrbar, q = quer, l = längs

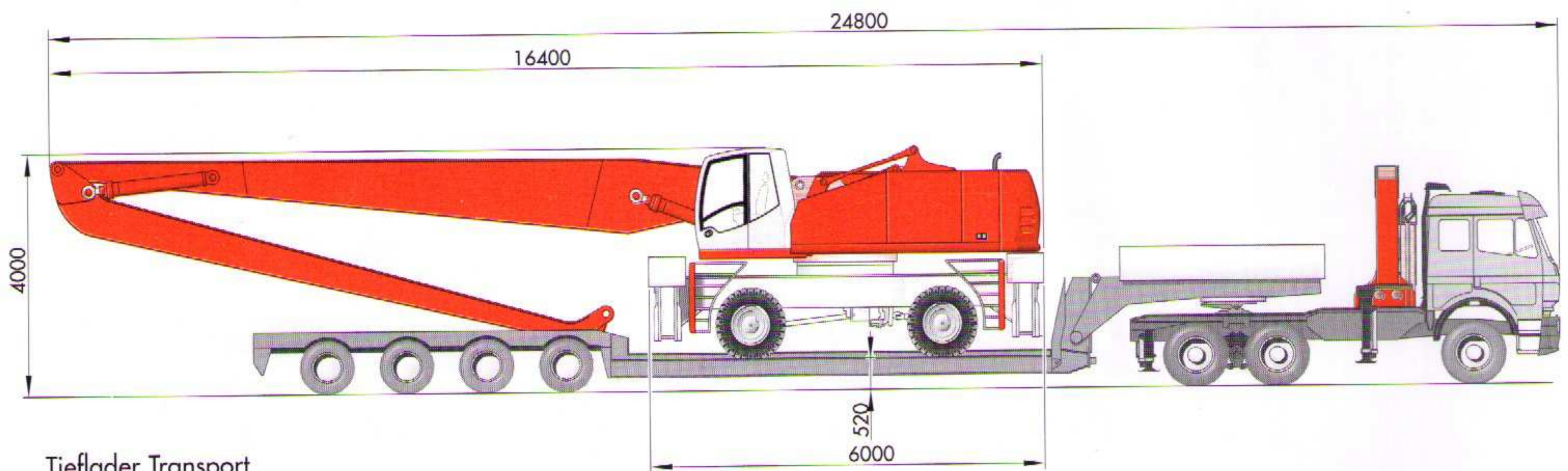
DARSTELLUNGEN



Variable Kabine



Lift Kabine (serienmäßig)



Tiefflader Transport

STANDARDAUSRÜSTUNG

Serienmäßige Grundausstattung :

- AEM Atlas Excavator Management
- Baggerelektronik
- Monitor Betriebsdatenanzeige
- Klimaanlage
- Kabinenlift, stufenlos 3,0 m hydraulisch hochfahrbar
- „Fahren“ per Fußschaltung
- Richtungsvorwahl im Vorsteuerhebel
- Leerlaufautomatik Dieselmotor
- Scheibenwaschanlage
- Schiebefenster in der Kabinentür
- Wärmeschutzverglasung Scheiben getönt
- Frontscheibe unter das Kabinendach einschiebbar
- Lenkung (kein Lenkrad) über Drehpotentiometer in rechter Armkonsole und im Geländegang über Taster im linken Vorsteuerhebel
- Armkonsole klappbar
- Komfortsitz mit Armlehnen und Bandscheibenstütze
- Sitze getrennt von der Bedienkonsole verstellbar
- Vorbereitung für Radioeinbau
- Batterie Hauptschalter in der Minusleitung
- Druckspeicher für Notabsenkung des Armsystems
- Zentralschmieranlage für Kugellaufbahn, Drehkranz und Armdrehpunkte (Elektroantrieb)
- Zusammengefasste Schmierstellen für Kabinenlift
- Abgedichtete Drehpunkte im Grundarm
- Hydraulischer Anbausatz für Greifer- und Greiferdrehbetrieb
- Ölverteilung von Steuerblock, Ventile mit elektrischer Vorsteuerung
- Kolbenstangenschutz für Abstützzyylinder
- Superelastik-Reifen mit Zwischenringen
- Werkzeugkasten im Oberwagen

Grundgerät

		Gew./kg
A 94.32	ATLAS-Hydraulik-Mobilbagger 5005 MI mit 4-facher Prätzenabstützung Industriemaschine mit zwei Hebezyylinder	42850

Zusatz- und Sonderausführungen

B 94.9	Hydraulischer Anbausatz um die Abstützungen vorn und hinten getrennt zu schalten	20
B 94.9 b	Hydraulischer Anbausatz um die Abstützungen einzeln zu schalten	40
-	2 Rohrbruchsicherungen für Knickzylinder	40

Grundarm



C 94.5 i	Monoblackausleger mit zwei seitlich liegenden Knickzylindern, Nutzlänge 9800 mm	4000
C 94.6 i	Monoblackausleger seitlich liegenden Knickzylindern, Nutzlänge 12100 mm	4350

Knickarme

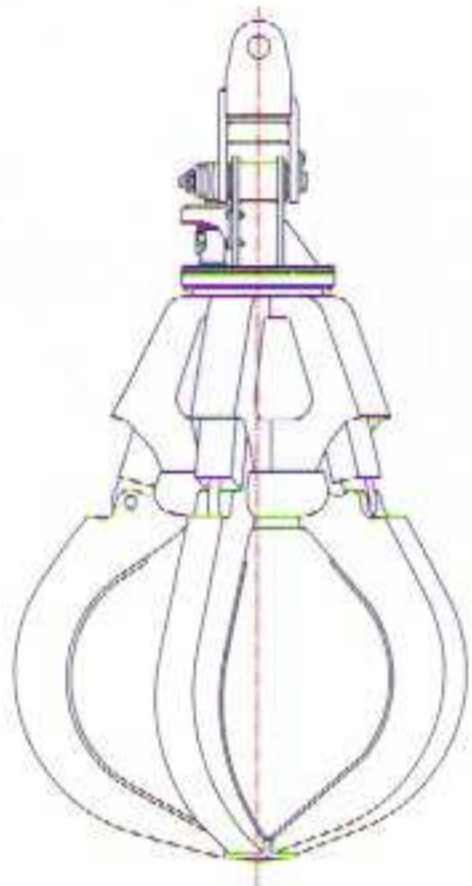
D 94.15 i	Knickarm für C 94.5 i, Nutzlänge 7500 mm	2150
D 94.16 i	Knickarm für C 94.6 i, Nutzlänge 9240 mm	2400

WERKZEUGE

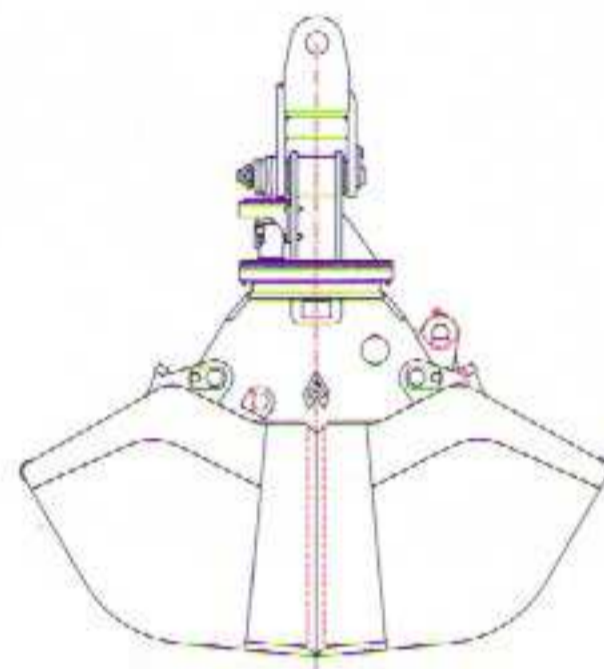
GREIFER

	Typ	Inhalt (SAE)	Breite	Öffnungsmaß	Gewicht
		l	mm	mm	kg
	Schüttgutgreifer	E 94.35	2500	2000	2000
	Mehrschalengreifer	E 94.50	1100	offen	1580
		E 94.51	1100	halboffen	1720
	Rundholzgreifer	E 94.60	1,2 m ²	720	1800
		E 94.61	1,5 m ²	820	2300
	Gelenkstücke	T 82			122
	Schnellwechselgelenklaschen	T 832			126
	Greiferdreheinrichtung	E 832			180
	Schnellwechseleinrichtung	T 713			25
	Lasthaken	K 713			50
		K 713 SW			78

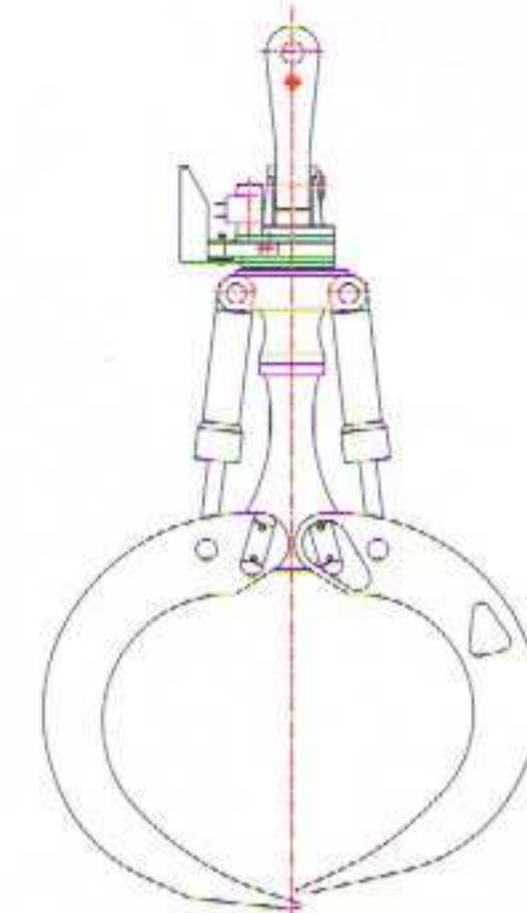
(weitere Ausführungen, siehe Werkzeugprospekt)



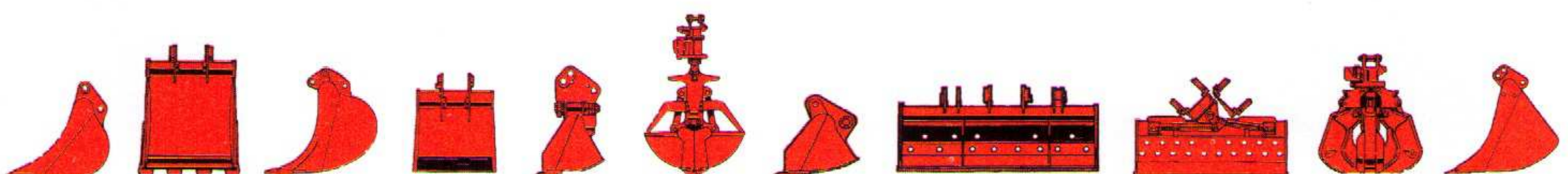
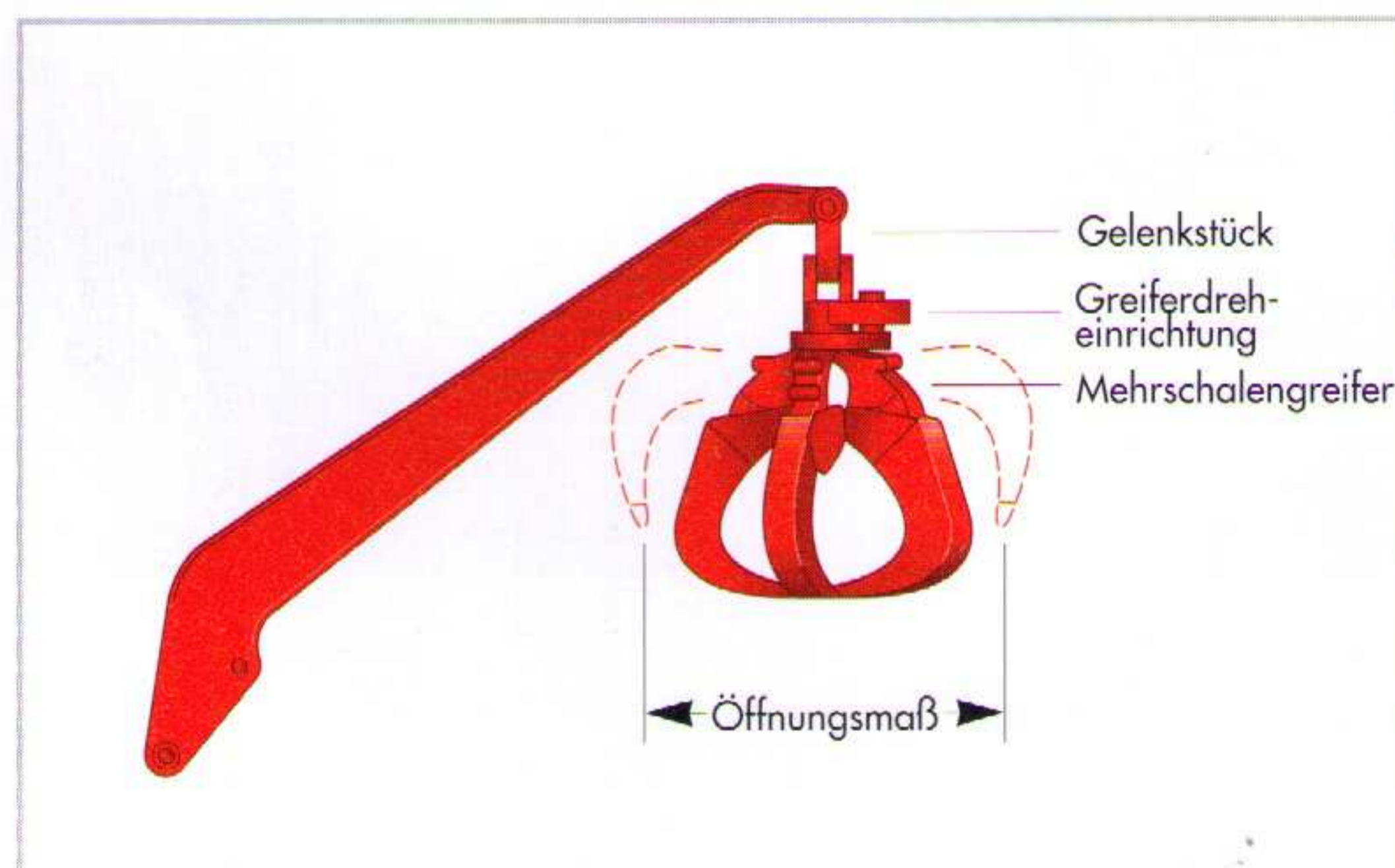
Mehrschalengreifer



Schüttgutgreifer



Rundholzgreifer



Industriemaschine (Mobil)



TYP

5005 MI

Konstruktionsänderungen vorbehalten.
Angaben unverbindlich. Geräte sind konform mit neuen
europäischen Sicherheits-Richtlinien

CE



ATLAS WEYHAUSEN GMBH
Postfach 18 44 • D-27747 Delmenhorst
Telefon (0 42 21) 491-0 • Telefax (0 42 21) 491-213
e-Mail: info@atlas-group.de
Internet: <http://www.atlas-group.de>