

ATLAS

INDUSTRIEMASCHINEN



AWE4
SYSTEM

ATLAS INDUSTRIEMASCHINEN

ATLAS hat die Technologie der breiten Palette seiner Mobil- und Raupenbagger auch bei den Industriemaschinen genutzt.

ATLAS-Industriemaschinen gibt es in verschiedenen Größen und Variationen mit Dienstgewichten von ca. 14,0 bis 28,0 t.

Dieser Prospekt enthält die wichtigsten Daten der Industriemaschinen wie Reichweite, Reichhöhe, Nutzlast usw. Weitere Einzelheiten sind den technischen Prospekten der ATLAS-Bagger vom gleichen Typ zu entnehmen.

ATLAS-Industriemaschinen gibt es in drei Versionen der Grundgeräte mit

- Mobilunterwagen
- Raupenunterwagen
- Stationär aufgebaut –

und diese wiederum in den Größen vom ATLAS 1304 bis zum ATLAS 2004.

Eingesetzt werden ATLAS-Industriemaschinen z. B. in der Lagerhaltung der Industrie und Zechen, auf Umschlagplätzen der Eisen-, NE-, Metall-, Kohle-, Koks- und Holzindustrie, auf Massenumschlagplätzen von Containern, Schrott, Altpapier, Nutzeisen, Roheisen, Neueisen, Blechen, Spänen, Kunststoffen, Grubenholz, Fässern und vielem mehr.

Die stationär montierten Industriemaschinen (nur Oberwagen) haben den gleichen Einsatzbereich, werden aber auch auf Spezialschiffe und stationäre oder verfahrbare Portale oder auf Betonfundamente gesetzt. Die ATLAS-Oberwagen werden wahlweise von einem Diesel- oder Elektromotor angetrieben.

ATLAS-Industriemaschinen sind solide gebaut für hohe Umschlagleistungen. Die ATLAS-Kabine 920 ist komfortabel für den Fahrer eingerichtet, denn der Fahrer verbringt in ihr bis zu 10 Stunden am Tag. So haben wir die Geräusentwicklung auf ein Minimum eingedämmt zum Schutz des Fahrers und der Umwelt.

Auf Wunsch wird die Hydraulikanlage der ATLAS-Industriemaschine mit einer umweltfreundlichen Hydraulikflüssigkeit befüllt. Das sind nur zwei Punkte aus unserem Beitrag für den aktiven Umweltschutz.

Damit alle Einsätze individuell und rationell abgedeckt werden, bietet ATLAS eine Vielzahl an Werkzeugen und aus dem Zubehörsektor an wie z. B.:

ATLAS-Kabinenlift, eine hydraulisch stufenlos bis 2,0 m hochfahrbare Kabine mit Diesel-Brennstoffheizung. Passend für die Typen 1304 bis 2004.

ATLAS-Vario-Kabine, eine hydraulisch stufenlos bis 2,0 m hochfahrbare und 2,0 m vorfahrbare Kabine mit Diesel-Brennstoffheizung. Passend für die Typen 1604 bis 2004.

Kabinenerhöhung, starr bis 1,2 m.

ATLAS-Kabine mit Schutzbelüftung und Klimaanlage für Einsätze der Industriemaschinen in kontaminierten oder stark staubigen Böden und in Altdeponien.

Kabine – Dachluke verglast.

Kabine – Sitz mit Armlehnen und Bandscheibenstütze.

Frostschutzpumpe.

Mechanische oder elektrische Betankungspumpe.

Zentralschmieranlage.

Super-Elastik-Bereifung.

Generator, hydr. angetrieben, passend für die Typen 1304 und 1404.

Generator, mechanisch angetrieben, passend für die Typen 1604 bis 2004.

Lasthebemagnet, rund.

Lasthebemagnet, rechteckig.

Halterahmen für den Rechteckmagneten um den Magneten stufenlos bis ca. 110 Grad zu kippen.

Hydraulikanlage – Rohrbruchsicherungen.

Hydraulikanlage – Befüllt mit umweltfreundlicher Hydraulikflüssigkeit anstelle von Mineralöl.

Lasthaken.

Zweischalengreifer in verschiedenen Größen.

Mehrschalengreifer in verschiedenen Größen und Schalenausführungen.

Kohle/Koksgreifer.

Holzgreifer.

Trimmgreifer.

Bündelholzgreifer.

Schwellengreifer.

Lorenkippvorrichtung.

Mechanische Schnellwechseinrichtung zum Wechseln der Werkzeuge wie z. B. von Greifer auf Magnet, Lasthaken, Lorenkippvorrichtung oder umgekehrt. Der Fahrer kann allein und ohne Spezialwerkzeug den Wechsel von einem Werkzeug auf das andere innerhalb von 2 bis 4 Minuten durchführen. Eine Schnellwechseinrichtung die kostengünstig, einfach und sicher ist und Kosten sparen hilft.

ATLAS-Industriemaschinen erzielen hohe Umschlagleistungen, verladen und heben große Gewichte und zeichnen sich durch Schnelligkeit, große Reichweiten, hohe Tragkräfte und Robustheit aus. Dieses Programm wird gepflegt und gewartet durch den ATLAS-Kundendienst.

Wollen Sie Ihren Betrieb umstellen oder rationalisieren, haben Sie andere Aufgaben in Ihrem Betrieb zu bewältigen, sprechen Sie uns an. Wir unterbreiten Ihnen Problemlösungen.

ATLAS liefert auch zum Aufbau auf Lastkraftwagen und zur stationären Montage und Beschickung auf Schrottplätzen der Shredder, Scheren und Pressen die

ATLAS-Lkw-Ladekrane.

Für die Entsorgung liefert ATLAS weiter die

ATLAS-Radlader

ATLAS-Absetzkipper

ATLAS-Gleitabsetzkipper

ATLAS-Abrollkipper

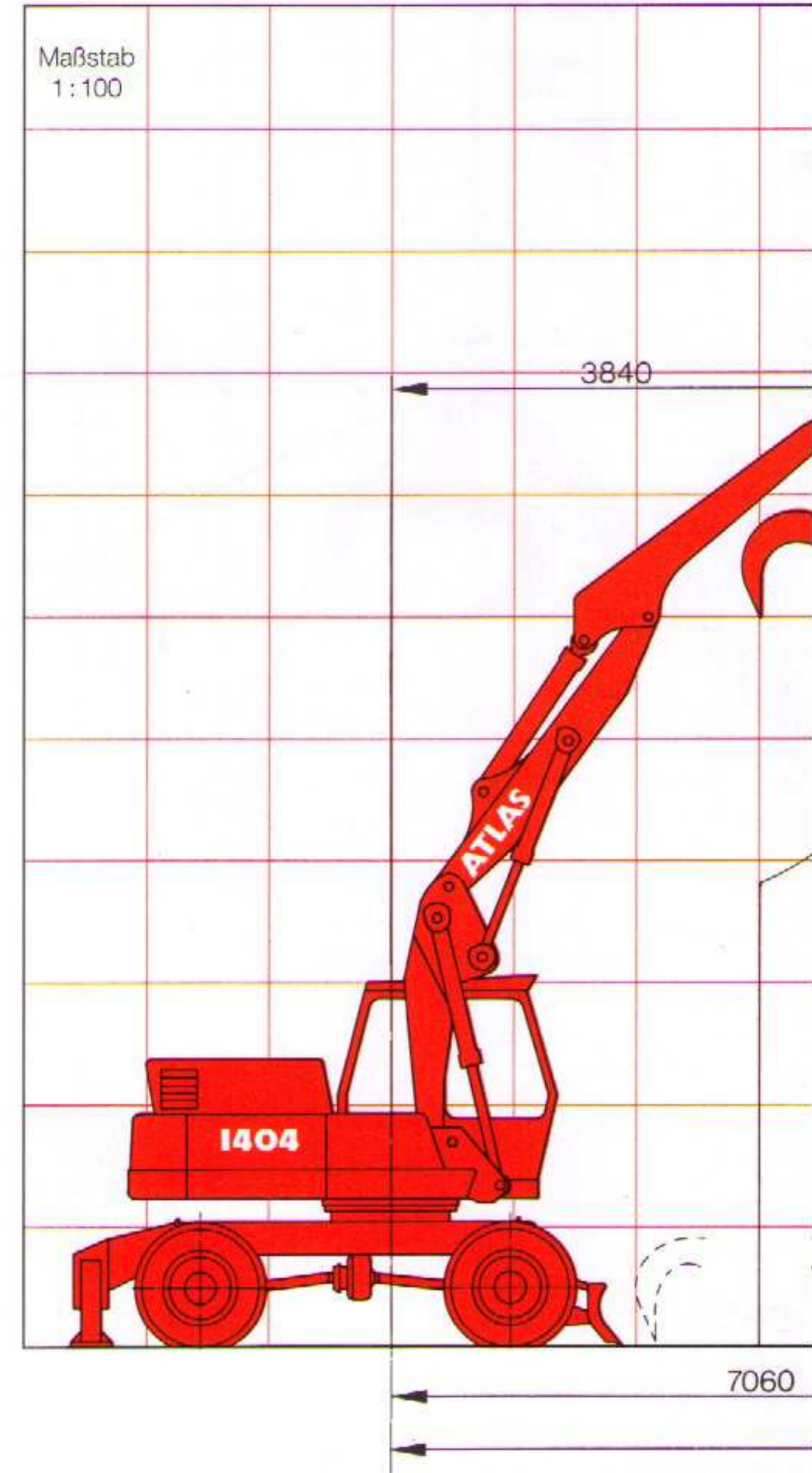
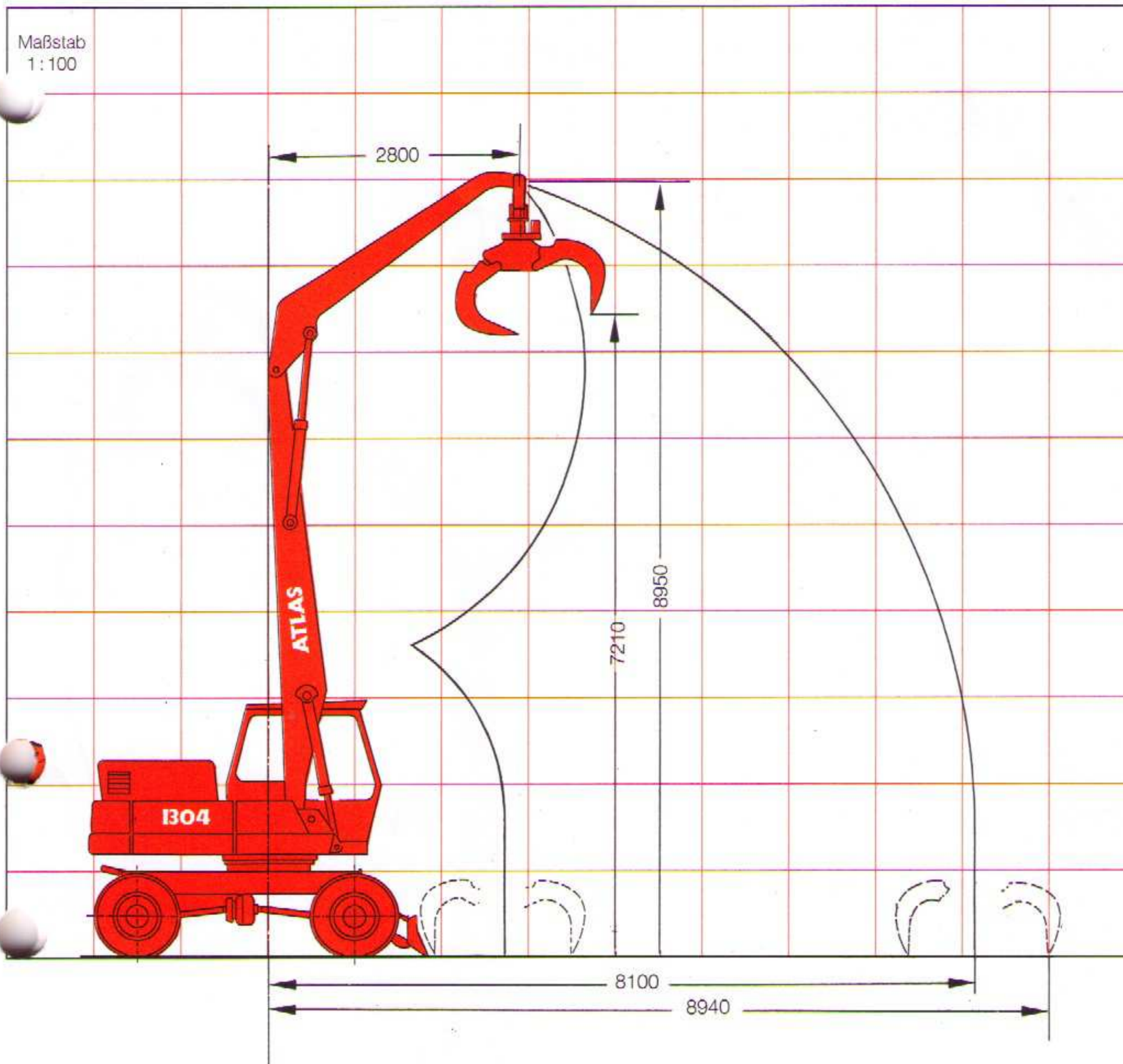
Fordern Sie Prospekte an von Ihrem Spezialisten für ATLAS-Industriemaschinen.

ATLAS 1304

Unterwagen A 32 mit Planierschild
Armausführung mit C 35i, D 313i

ATLAS 1404

Armausführung mit C 400, C 440, C 443, D 412



1304 Industriemaschine – Mobil
Planierschild
Unterwagenbreite: 2500 mm
Abstützbreite: 2500 mm
Gewicht bis Knickarmspitze: 14000 kg
Ausrüstung: A 32, C 35i, D 313i

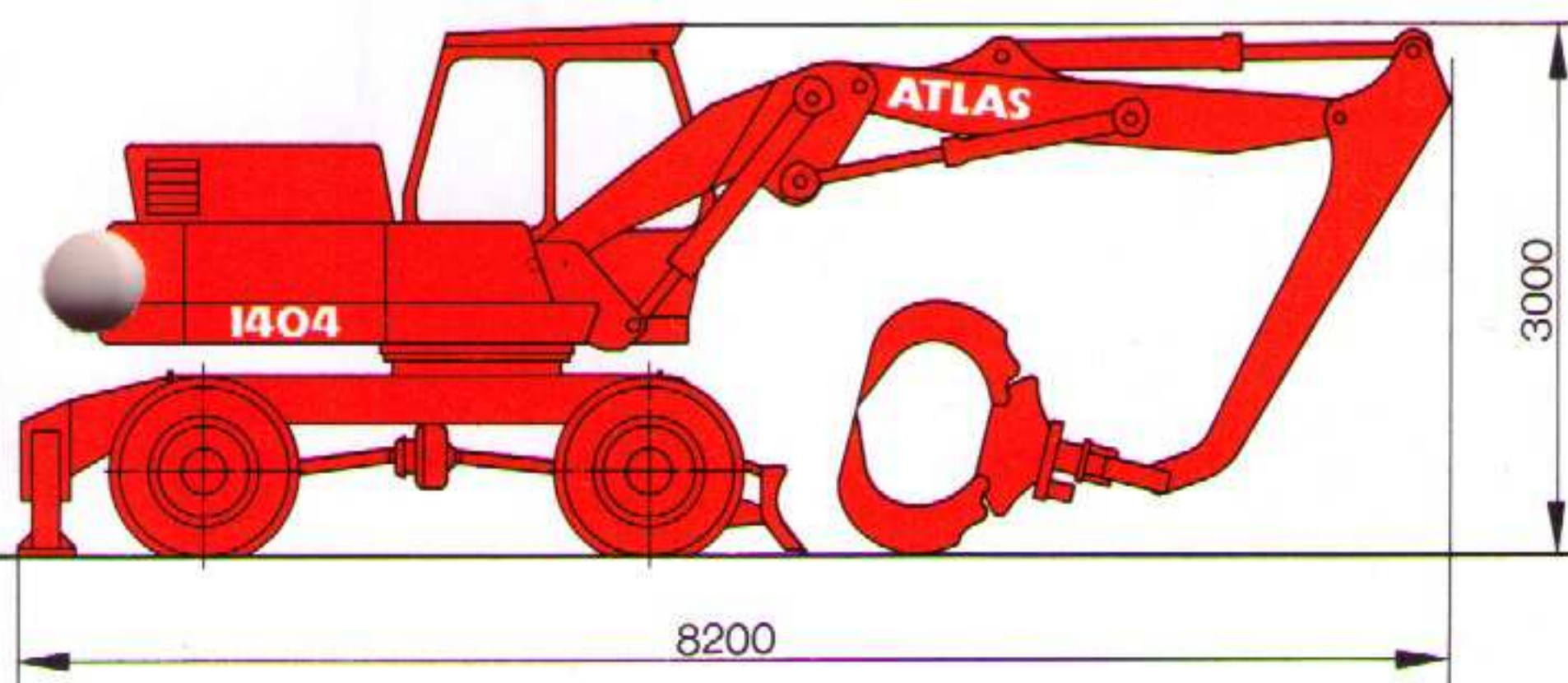
1404 Industriemaschine – Mobil
Pratze/Planierschild
Unterwagenbreite: 2500 mm
Abstützbreite: 2500/3500 mm
Gewicht bis Knickarmspitze: 15200 kg
Ausrüstung: A 433, C 440, C 443, D 412

| Hakenhöhe m | 2,5 m | | 3,0 m | | 4,0 m | | 5,0 m | | 6,0 m | | 7,0 m | | 8,0 m | |
|----------------|-------|------|-------|------|-------|------|-------|------|-------|------|-------|------|-------|------|
| | längs | quer | längs | quer | längs | quer | längs | quer | längs | quer | längs | quer | längs | quer |
| 8 | a | | | | 6,1 | 4,7 | | | | | | | | |
| | b | | | | 6,1 | 4,1 | | | | | | | | |
| 6 | a | | | | 6,1 | 4,7 | 5,1 | 3,3 | 4,5 | 2,4 | | | | |
| | b | | | | 6,1 | 4,2 | 4,6 | 2,9 | 3,4 | 2,1 | | | | |
| 4 | a | 10,2 | 10,0 | 8,6 | 7,1 | 6,6 | 4,4 | 5,4 | 3,1 | 4,3 | 2,3 | 3,4 | 1,8 | |
| | b | 10,2 | 8,5 | 8,6 | 6,2 | 6,5 | 3,9 | 4,4 | 2,7 | 3,3 | 2,0 | 2,5 | 1,6 | |
| 2 | a | 12,2 | 7,7 | 9,9 | 5,8 | 7,2 | 3,8 | 5,5 | 2,7 | 4,1 | 2,1 | 3,2 | 1,7 | 2,6 |
| | b | 12,2 | 6,3 | 9,8 | 4,9 | 5,8 | 3,3 | 4,0 | 2,4 | 3,0 | 1,8 | 2,4 | 1,4 | 1,9 |
| 0 | a | | | | 6,2 | 3,4 | 5,0 | 2,5 | 3,9 | 1,9 | 3,1 | 1,6 | | |
| | b | | | | 5,3 | 2,9 | 3,8 | 2,1 | 2,9 | 1,7 | 2,3 | 1,3 | | |

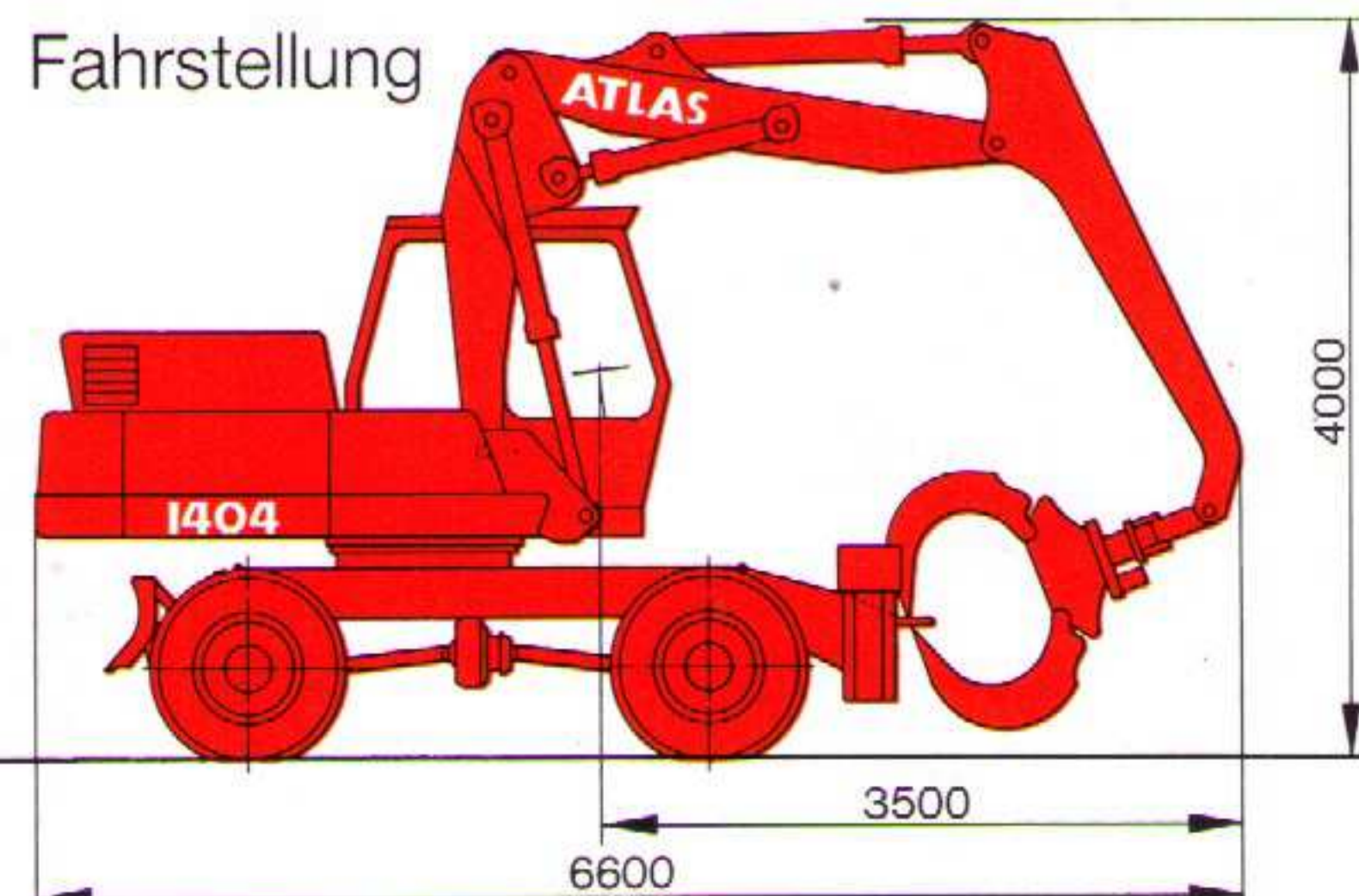
| Hakenhöhe m | 3,0 m | | 4,0 m | | 5,0 m | | 6,0 m | | 7,0 m | |
|----------------|-------|------|-------|------|-------|------|-------|------|-------|------|
| | längs | quer | längs | quer | längs | quer | längs | quer | längs | quer |
| 6 | a | | | | 5,5 | 5,2 | | | | |
| | b | | | | 5,5 | 3,6 | | | | |
| 4 | a | 8,8 | 8,8 | 6,9 | 6,9 | 5,7 | 5,1 | 5,0 | 3,9 | |
| | b | 8,8 | 7,6 | 6,9 | 4,9 | 5,7 | 3,6 | 4,4 | 2,7 | |
| 2 | a | 10,3 | 10,3 | 7,9 | 6,9 | 6,2 | 5,0 | 5,1 | 3,8 | 4,2 |
| | b | 10,3 | 7,1 | 7,7 | 4,7 | 5,6 | 3,6 | 4,3 | 2,6 | 3,3 |
| 0 | a | 11,0 | 10,6 | 7,9 | 7,0 | 6,2 | 4,9 | 5,1 | 3,7 | |
| | b | 11,0 | 7,1 | 7,7 | 4,7 | 5,6 | 3,3 | 4,1 | 2,5 | |

a = Traglasten, abgestützt; b = Traglasten, verfahrbar

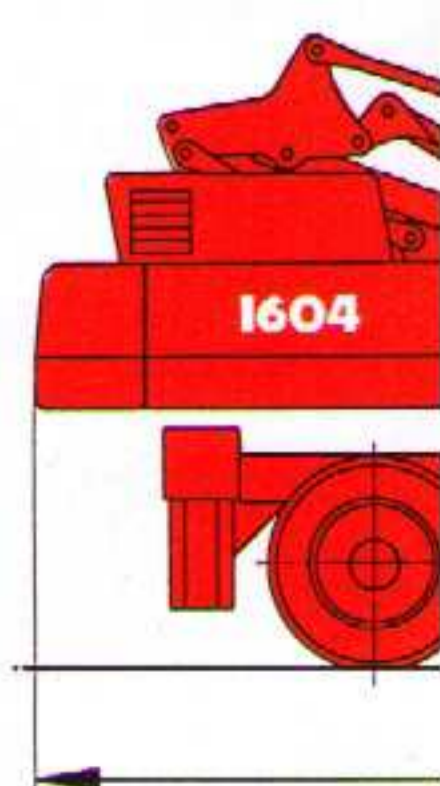
Verlademaße



Fahrstellung



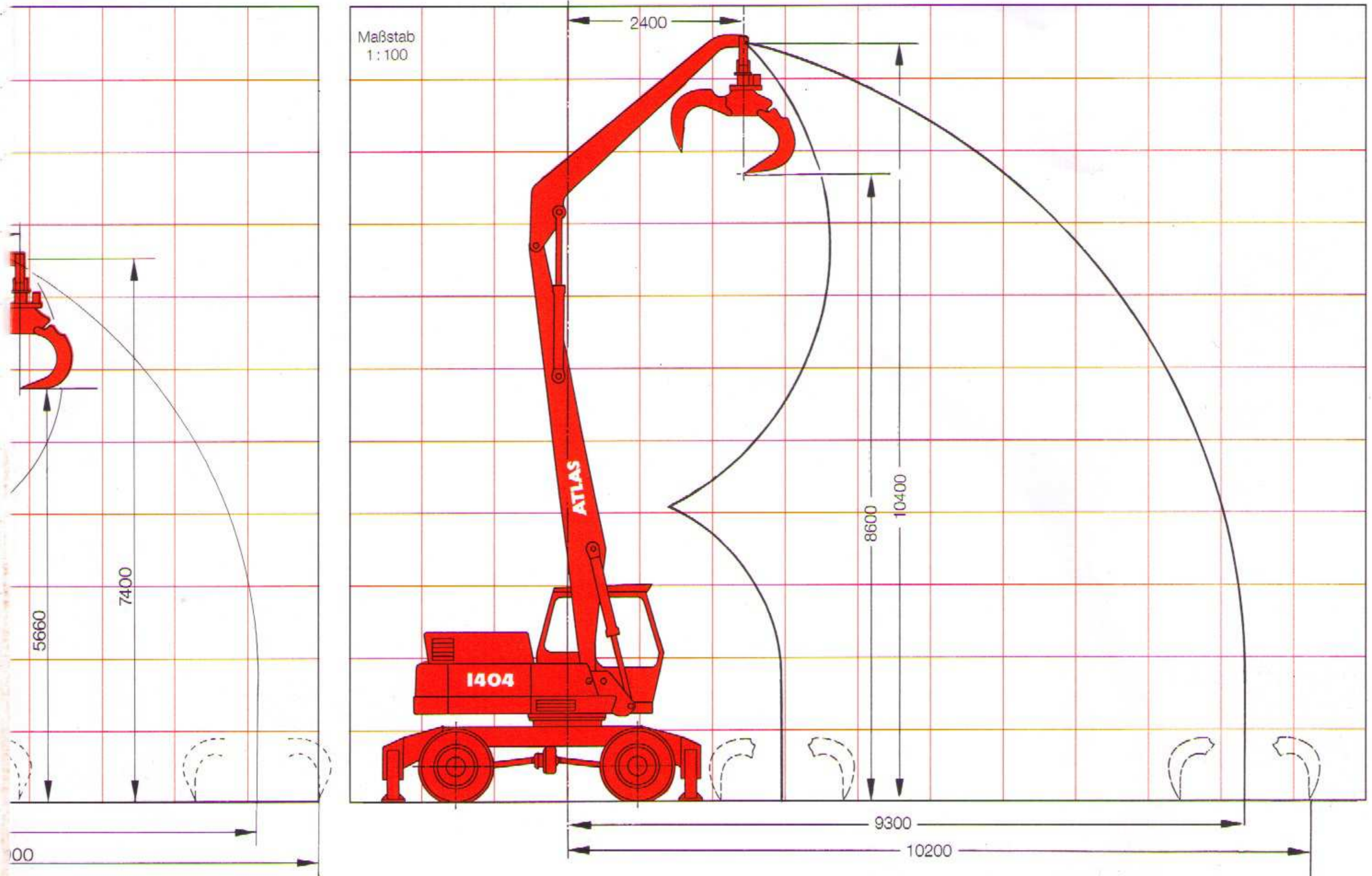
Verlademaße



Unterwagen A 433
 Anhängerschild/Pratze
 40, C 443, D 412

ATLAS 1404

Unterwagen A 438 mit 4-fach Pratze
 Armausführung mit C 46i, D 414i

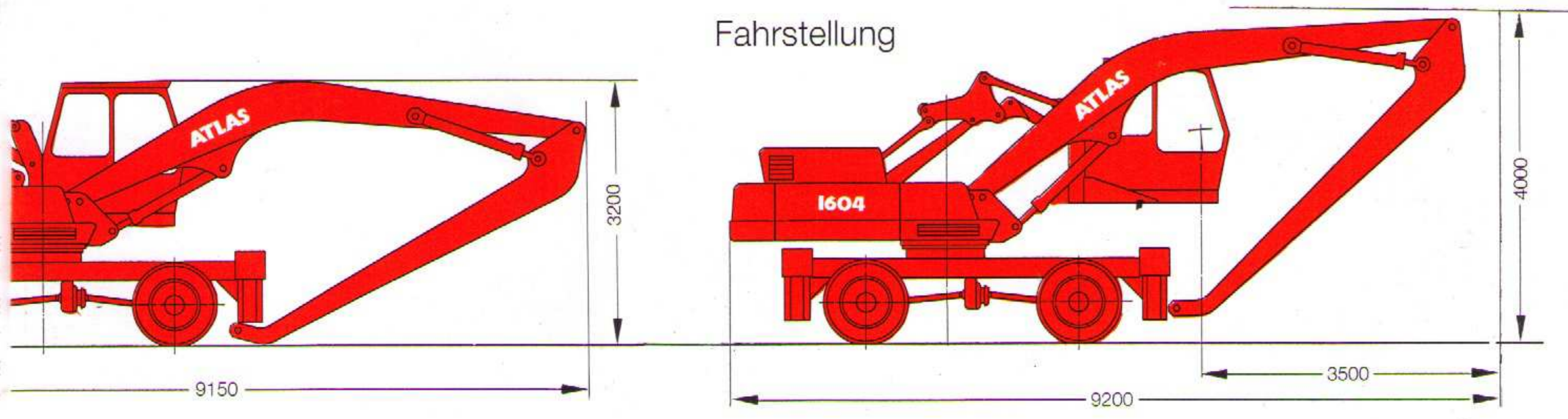


1404 Industriemaschine – Mobil
 4-fach Pratzenabstützung
 Unterwagenbreite: 2500 mm
 Abstützbreite: 3500 mm
 Gewicht bis Knickarmspitze: 15200 kg
 Ausrüstung: A 438, C 46i, D 414i

mm
 mm
 kg

| Haken- höhe m | | 3,0 m | | 4,0 m | | 5,0 m | | 6,0 m | | 7,0 m | | 8,0 m | | 9,0 m | |
|---------------------|---|-------|------|-------|------|-------|------|-------|------|-------|------|-------|------|-------|------|
| | | längs | quer | längs | quer | längs | quer | längs | quer | längs | quer | längs | quer | längs | quer |
| 8 | a | | | | | 5,7 | 5,7 | 4,9 | 4,5 | | | | | | |
| | b | | | | | 5,7 | 3,8 | 4,7 | 2,9 | | | | | | |
| 6 | a | | | 7,0 | 7,0 | 5,8 | 5,8 | 5,0 | 4,5 | 4,3 | 3,5 | 3,5 | 2,8 | | |
| | b | | | 7,0 | 5,4 | 5,8 | 3,8 | 4,6 | 2,8 | 3,6 | 2,2 | 2,9 | 1,8 | | |
| 4 | a | 10,3 | 10,3 | 7,7 | 7,7 | 6,2 | 5,8 | 5,1 | 4,3 | 4,2 | 3,4 | 3,4 | 2,8 | | |
| | b | 10,3 | 7,7 | 7,7 | 4,9 | 5,9 | 3,5 | 4,4 | 2,7 | 3,5 | 2,1 | 2,8 | 1,7 | | |
| 2 | a | 10,8 | 10,8 | 8,0 | 7,5 | 6,2 | 5,3 | 5,1 | 4,0 | 4,1 | 3,2 | 3,3 | 2,7 | 2,8 | 2,4 |
| | b | 10,8 | 6,1 | 7,7 | 4,2 | 5,4 | 3,1 | 4,1 | 2,4 | 3,3 | 1,9 | 2,7 | 1,6 | 2,3 | 1,3 |
| 0 | a | | | 6,2 | 6,2 | 5,2 | 5,0 | 4,3 | 3,8 | 3,6 | 3,1 | 2,9 | 2,6 | | |
| | b | | | 6,2 | 3,7 | 5,1 | 2,8 | 3,9 | 2,2 | 3,2 | 1,8 | 2,6 | 1,5 | | |

Die angegebenen max. Nutzlastwerte in Tonnen beinhalten eine Standsicherheit von 25 % entsprechend der DIN 24087. Das Gewicht zusätzlich angebaute Teile (wie z. B. Greifer oder Magnetplatte usw.) muß von den Nutzlastwerten abgezogen werden.

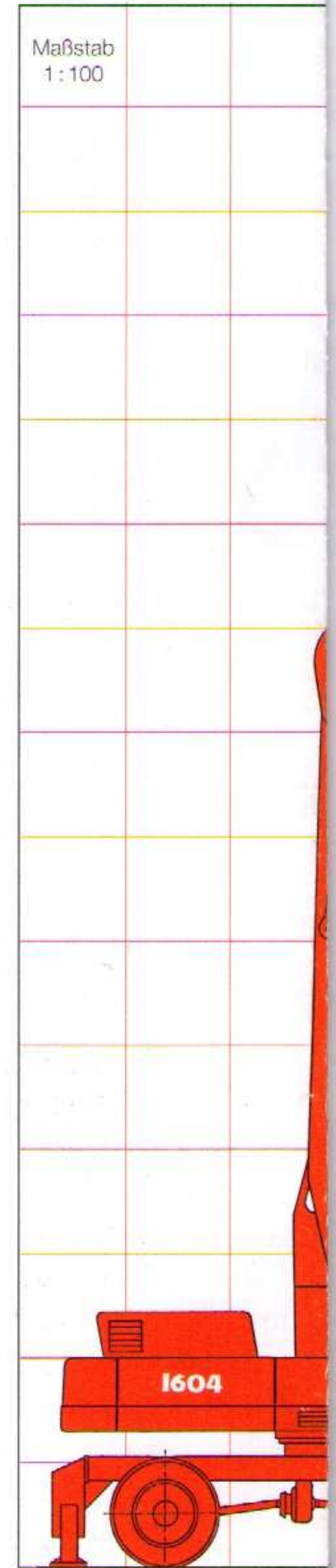
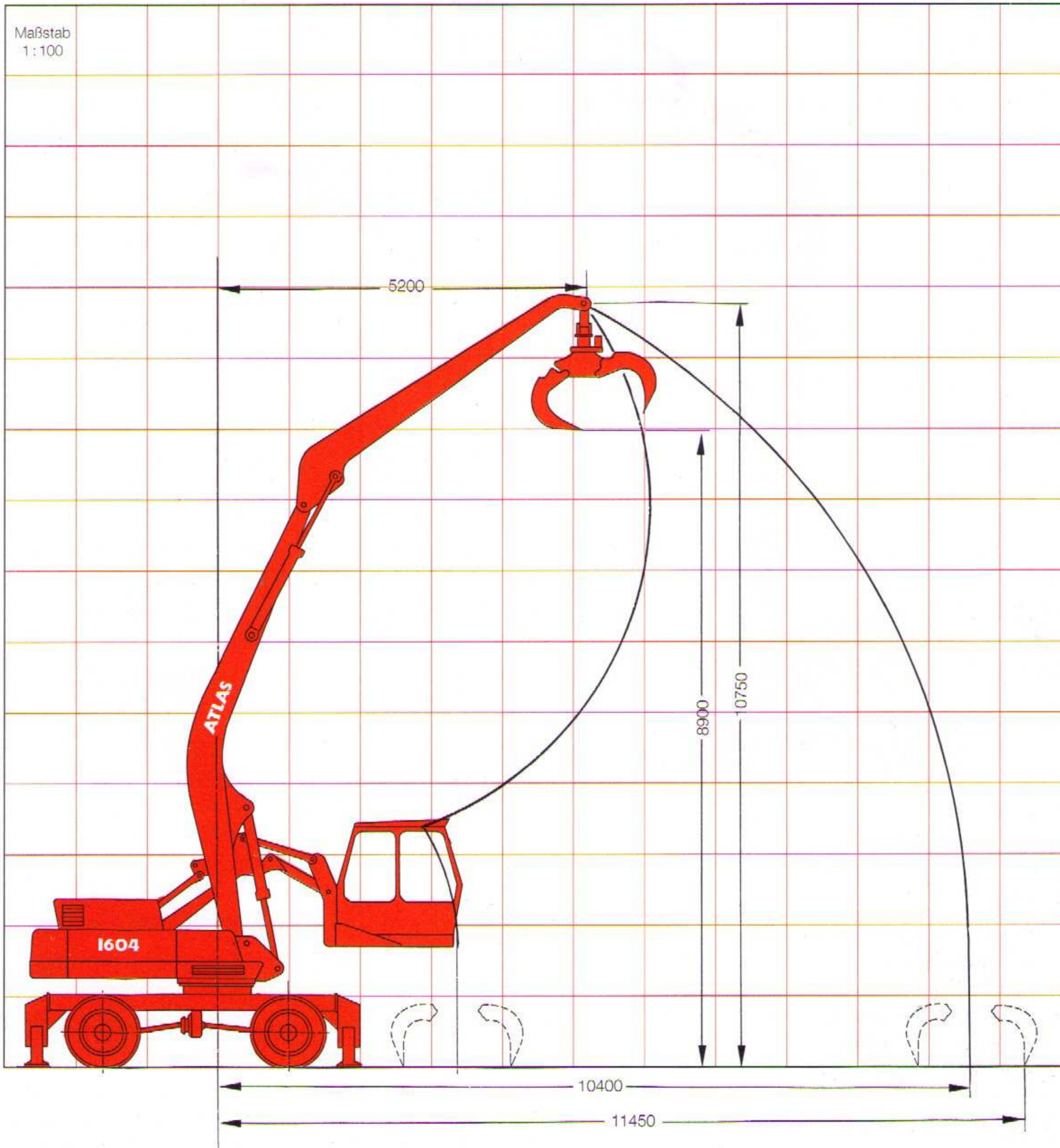


Fahrstellung

ATLAS I604

Unterwagen A 638 oder A 639 mit
4-fach Prätze und Variokabine
Armausführung mit C 65ib, D 615i

ATLAS



1604 Industriemaschine – Mobil
4-fach Prätzenabstützung, Variokabine
Unterwagenbreite: 2750 mm
Abstützbreite: 4000 mm
Gewicht bis Knickarmspitze: 20450 kg
Ausrüstung: A 639, C 65ib, D 615i

1604 Industriemaschine – Mobil
4-fach Prätzenabstützung
Unterwagenbreite: 2750 mm
Abstützbreite: 4000 mm
Gewicht bis Knickarmspitze: 19450 kg
Ausrüstung: A 639, G 65i, D 615i

| Haken- höhe m | 3,0m | | 4,0m | | 6,0m | | 8,0m | | 9,0m | | 10,0m | | 10,5m | | |
|---------------------|-------|------|-------|------|-------|------|-------|------|-------|------|-------|------|-------|------|-----|
| | längs | quer | längs | quer | längs | quer | längs | quer | längs | quer | längs | quer | längs | quer | |
| 8 | a | | | | 5,8 | 5,8 | 4,5 | 4,9 | 3,7 | 4,0 | | | | | |
| | b | | | | 5,2 | 3,9 | 3,2 | 2,4 | 2,6 | 1,9 | | | | | |
| 6 | a | | | | 6,0 | 6,0 | 4,5 | 4,9 | 3,7 | 4,0 | 3,1 | 3,4 | | | |
| | b | | | | 5,1 | 3,8 | 3,2 | 2,4 | 2,6 | 1,9 | 2,2 | 1,6 | | | |
| 5 | a | | | | 6,2 | 6,2 | 4,4 | 4,9 | 3,7 | 4,0 | 3,1 | 3,4 | 2,9 | 3,1 | |
| | b | | | | 5,0 | 3,7 | 3,1 | 2,3 | 2,6 | 1,9 | 2,2 | 1,6 | 2,0 | 1,4 | |
| 4 | a | | 9,0 | 9,0 | 6,5 | 6,5 | 4,4 | 4,8 | 3,6 | 4,0 | 3,1 | 3,4 | 2,9 | 3,1 | |
| | b | | 9,0 | 6,6 | 4,8 | 3,6 | 3,1 | 2,3 | 2,6 | 1,9 | 2,1 | 1,6 | 2,0 | 1,4 | |
| 2 | a | 15,0 | 15,0 | 10,8 | 10,8 | 6,5 | 7,1 | 4,2 | 4,6 | 3,5 | 3,9 | 3,0 | 3,3 | 2,8 | 3,1 |
| | b | 13,8 | 8,7 | 8,3 | 5,7 | 4,5 | 3,2 | 2,9 | 2,1 | 2,5 | 1,8 | 2,1 | 1,5 | 1,9 | 1,4 |
| 0 | a | 14,2 | 14,2 | 10,9 | 10,9 | 6,2 | 6,9 | 4,1 | 4,5 | 3,4 | 3,8 | 3,0 | 3,2 | 2,8 | 3,0 |
| | b | 12,3 | 7,6 | 7,5 | 5,0 | 4,2 | 3,0 | 2,8 | 2,0 | 2,4 | 1,7 | 2,0 | 1,5 | 1,9 | 1,4 |

| Haken- höhe m | 3,0m | | 4,0m | | 5,0m | | 6,0m | | 7,0m | | 8,0m | |
|---------------------|-------|------|-------|------|-------|------|-------|------|-------|------|-------|------|
| | längs | quer | längs | quer | längs | quer | längs | quer | längs | quer | längs | quer |
| 8 | a | | | | | | 6,6 | 6,6 | 5,3 | 5,9 | 4,3 | |
| | b | | | | | | 4,9 | 3,6 | 3,8 | 2,8 | 3,0 | |
| 6 | a | | | | 7,8 | 7,8 | 6,8 | 6,8 | 5,3 | 5,8 | 4,3 | |
| | b | | | | 6,5 | 4,8 | 4,8 | 3,6 | 3,7 | 2,8 | 3,0 | |
| 5 | a | | | | 8,1 | 8,1 | 6,7 | 7,0 | 5,2 | 5,8 | 4,2 | |
| | b | | | | 6,3 | 4,6 | 4,7 | 3,5 | 3,7 | 2,7 | 3,0 | |
| 4 | a | 13,3 | 13,3 | 10,3 | 10,3 | 8,4 | 8,4 | 6,6 | 7,1 | 5,1 | 5,7 | 4,2 |
| | b | 13,3 | 10,1 | 8,9 | 6,3 | 6,1 | 4,4 | 4,6 | 3,4 | 3,6 | 2,6 | 2,9 |
| 2 | a | 15,6 | 15,6 | 11,4 | 11,4 | 8,3 | 8,9 | 6,2 | 6,9 | 4,9 | 5,4 | 4,0 |
| | b | 13,0 | 8,2 | 7,9 | 5,4 | 5,6 | 3,9 | 4,2 | 3,0 | 3,4 | 2,4 | 2,8 |
| 0 | a | 12,2 | 12,2 | 10,0 | 10,0 | 7,8 | 8,1 | 5,9 | 6,6 | 4,7 | 5,2 | 3,9 |
| | b | 11,7 | 7,2 | 7,2 | 4,8 | 5,1 | 3,5 | 3,9 | 2,8 | 3,2 | 2,3 | 2,6 |

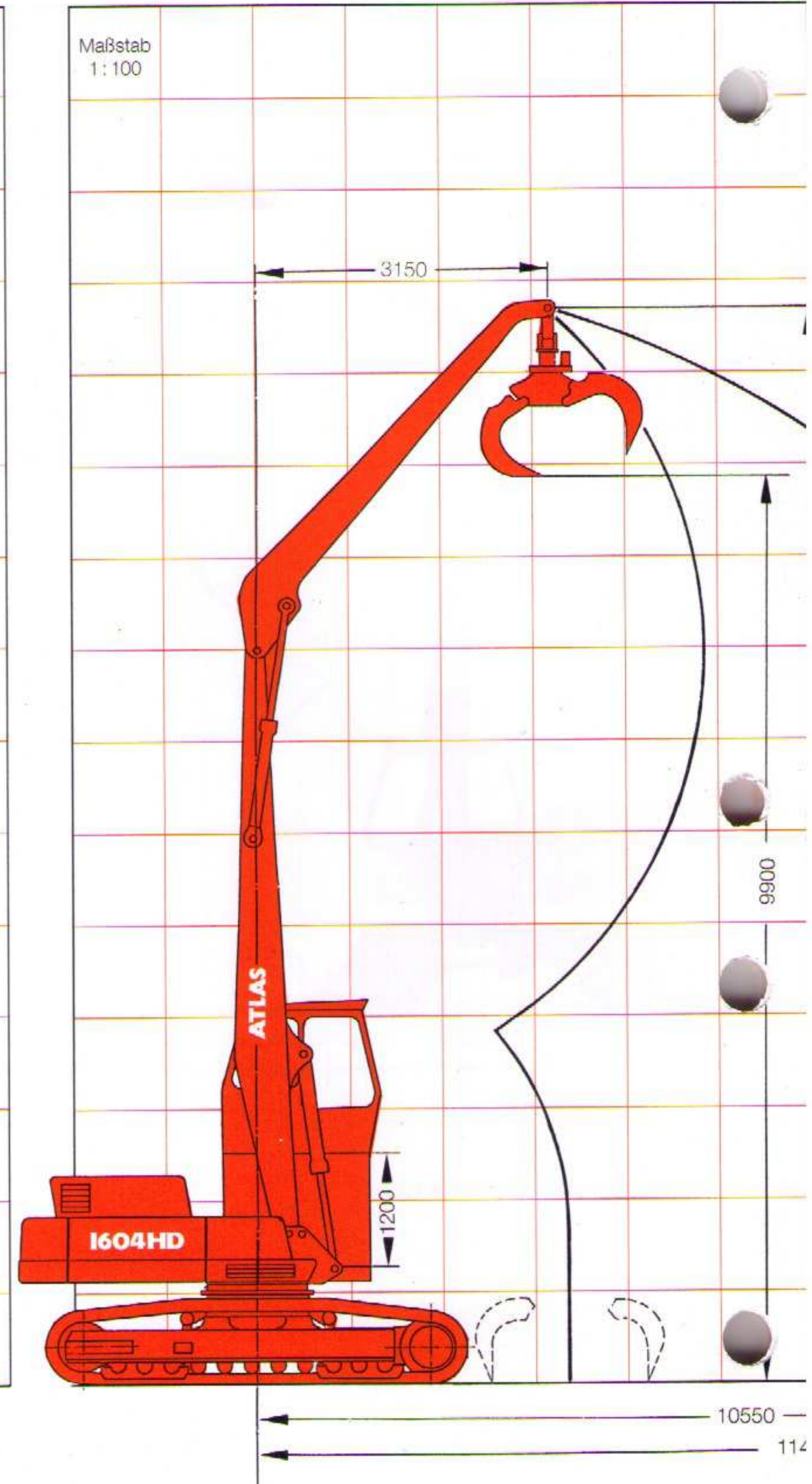
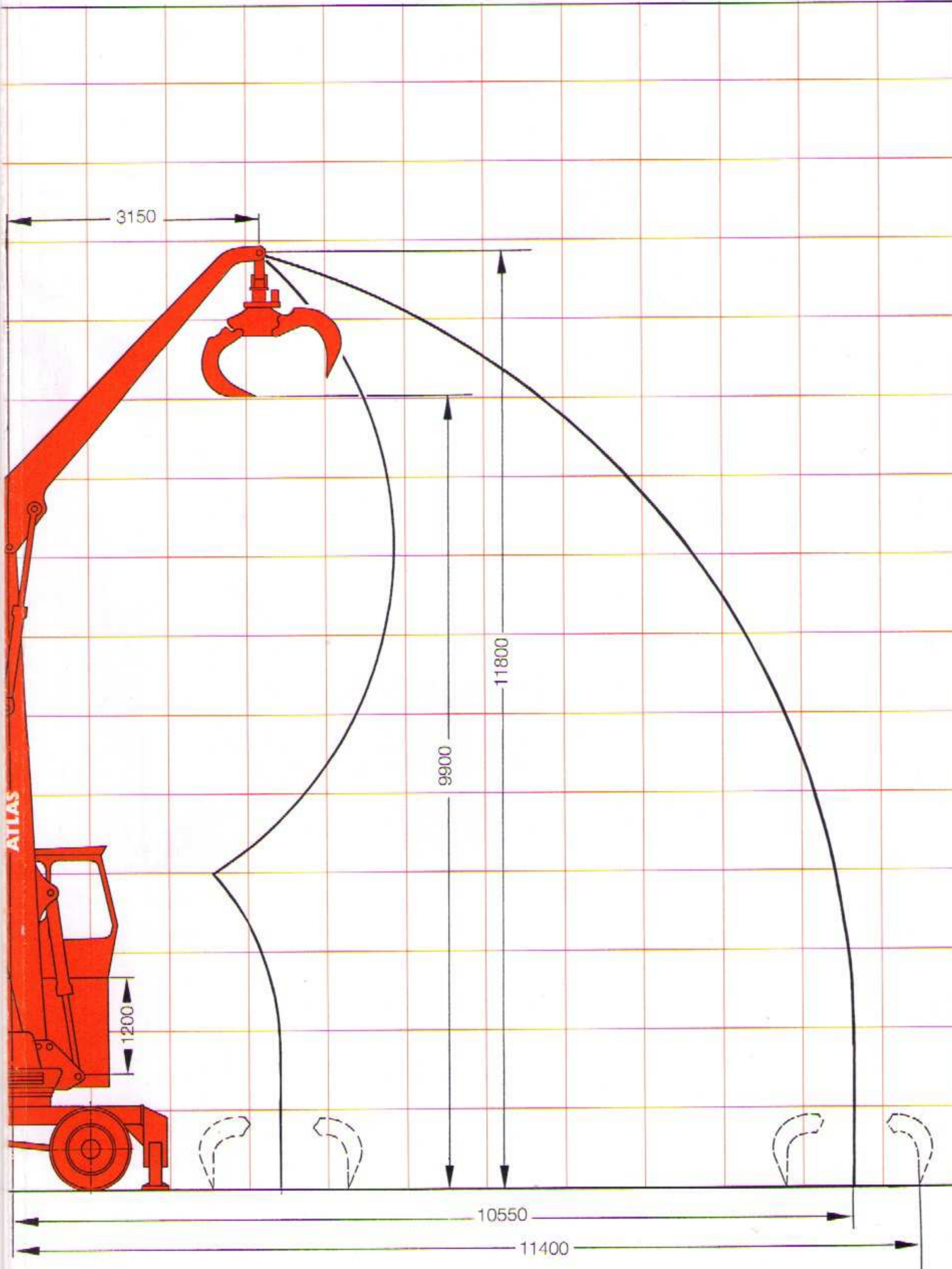
a = Traglasten, abgestützt; b = Traglasten, verfahrbar

I604

Unterwagen A 638 oder A 639
4-fach Prätze und 1,2 m erhöhte Kabine
Armausführung mit C 65i, D 615i

ATLAS I604

HD-Raupe
1,2 m erh
Armausfi



1604 Industriemaschine – Mobil
4-fach Prätzenabstützung
Unterwagenbreite: 2500 mm
Abstützbreite: 3590 mm
Gewicht bis Knickarmspitze: 18000 kg
Ausrüstung: A 638, C 65i, D 615i

1604 Industriemaschine – HD-Raupe
Gesamtbreite: 2750 mm Spurbreit
Laufwerkslänge:
Gewicht bis Knickarmspitze:
Ausrüstung: A 691, C 65i, D 615i

| Hakenhöhe m | 9,0m | | 10,0m | | 10,5m | |
|----------------|-------|------|-------|------|-------|------|
| | längs | quer | längs | quer | längs | quer |
| 4,7 | | | | | | |
| 2,2 | | | | | | |
| 4,7 | 3,5 | 3,9 | 3,0 | 3,2 | | |
| 2,2 | 2,5 | 1,8 | 2,0 | 1,5 | | |
| 4,6 | 3,5 | 3,8 | 3,0 | 3,2 | | |
| 2,2 | 2,4 | 1,8 | 2,0 | 1,5 | | |
| 4,6 | 3,5 | 3,8 | 2,9 | 3,2 | 2,7 | 3,0 |
| 2,1 | 2,4 | 1,8 | 2,0 | 1,5 | 1,9 | 1,3 |
| 4,4 | 3,4 | 3,7 | 2,9 | 3,2 | 2,7 | 2,9 |
| 2,0 | 2,3 | 1,7 | 2,0 | 1,4 | 1,8 | 1,3 |
| 4,3 | 3,3 | 3,6 | 2,8 | 2,9 | | |
| 1,9 | 2,2 | 1,6 | 1,9 | 1,4 | | |

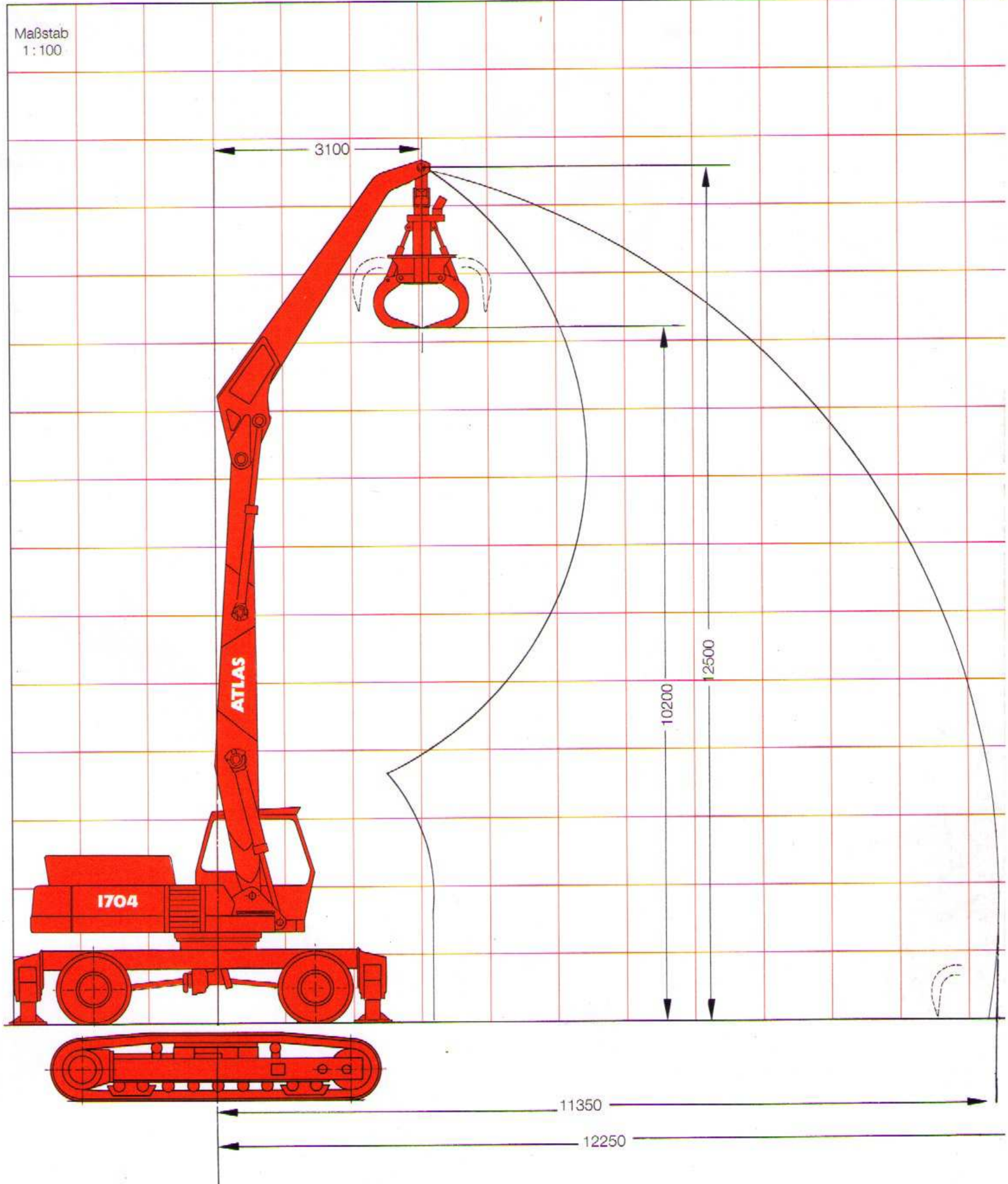
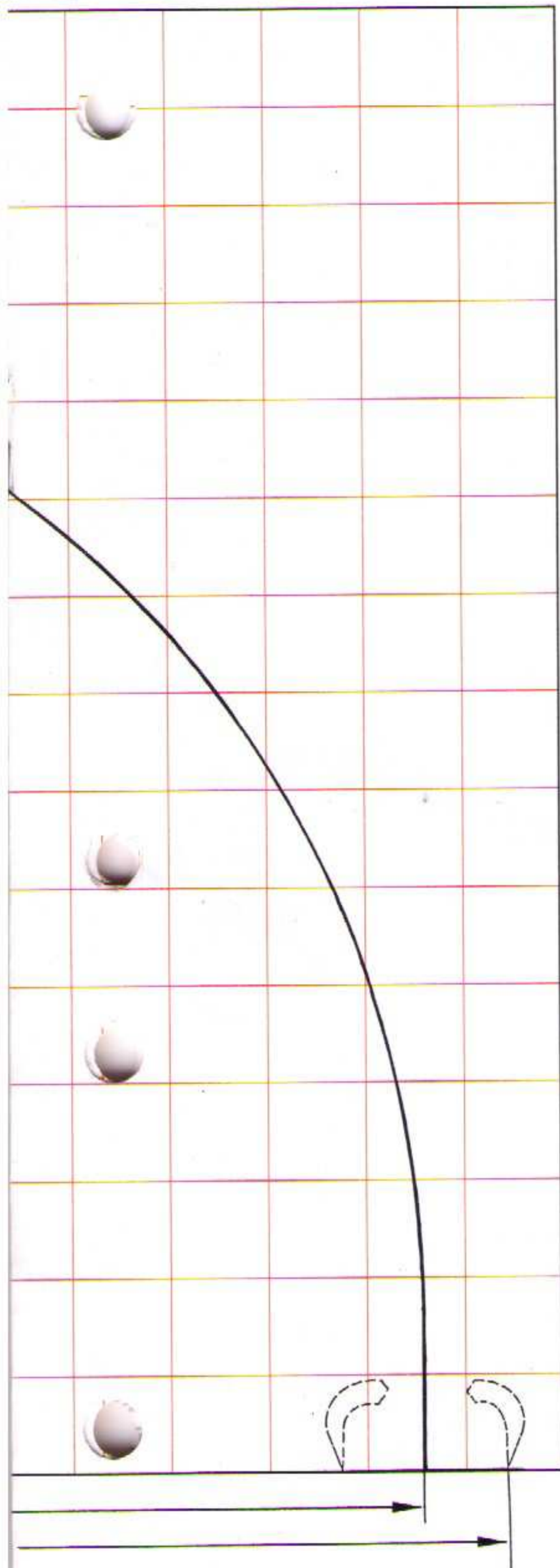
| Hakenhöhe m | | 5,0m | | 6,0m | | 7,0m | | 8,0m | | 9,0m | | 10,0m | | 10,5m | |
|----------------|---|-------|------|-------|------|-------|------|-------|------|-------|------|-------|------|-------|------|
| | | längs | quer | längs | quer | längs | quer | längs | quer | längs | quer | längs | quer | längs | quer |
| 8 | a | | | 6,6 | 5,7 | 5,1 | 4,4 | 4,1 | 3,5 | | | | | | |
| | b | | | 5,5 | 3,3 | 4,3 | 2,6 | 3,4 | 2,0 | | | | | | |
| 6 | a | 7,8 | 7,6 | 6,6 | 5,6 | 5,1 | 4,3 | 4,1 | 3,5 | 3,4 | 2,9 | 2,8 | 2,4 | | |
| | b | 7,4 | 4,4 | 5,5 | 3,3 | 4,3 | 2,5 | 3,4 | 2,0 | 2,8 | 1,6 | 2,3 | 1,3 | | |
| 5 | a | 8,1 | 7,4 | 6,5 | 5,5 | 5,0 | 4,3 | 4,1 | 3,5 | 3,4 | 2,9 | 2,8 | 2,4 | | |
| | b | 7,2 | 4,2 | 5,3 | 3,2 | 4,2 | 2,5 | 3,4 | 2,0 | 2,8 | 1,6 | 2,3 | 1,3 | | |
| 4 | a | 8,4 | 7,2 | 6,3 | 5,3 | 4,9 | 4,2 | 4,0 | 3,4 | 3,3 | 2,8 | 2,8 | 2,4 | 2,6 | 2,2 |
| | b | 7,0 | 4,0 | 5,2 | 3,1 | 4,1 | 2,4 | 3,3 | 1,9 | 2,8 | 1,6 | 2,3 | 1,3 | 2,2 | 1,2 |
| 2 | a | 8,0 | 6,6 | 5,9 | 5,0 | 4,7 | 4,0 | 3,8 | 3,3 | 3,2 | 2,7 | 2,8 | 2,3 | 2,6 | 2,2 |
| | b | 6,4 | 3,6 | 4,9 | 2,8 | 3,9 | 2,2 | 3,2 | 1,8 | 2,7 | 1,5 | 2,3 | 1,3 | 2,1 | 1,2 |
| 0 | a | 7,5 | 6,1 | 5,6 | 4,7 | 4,5 | 3,8 | 3,7 | 3,1 | 3,1 | 2,7 | 2,7 | 2,3 | | |
| | b | 6,0 | 3,2 | 4,6 | 2,5 | 3,7 | 2,0 | 3,1 | 1,7 | 2,6 | 1,4 | 2,2 | 1,2 | | |

| Hakenhöhe m | | 4,5m | | 6,0m | | 7,0m | | 8,0m | |
|----------------|--|-------|------|-------|------|-------|------|-------|------|
| | | längs | quer | längs | quer | längs | quer | längs | quer |
| 8 | | | | 6,6 | 4,0 | 5,6 | 3,1 | 4,5 | 2,1 |
| 6 | | | | 6,8 | 4,0 | 5,5 | 3,1 | 4,5 | 2,1 |
| 5 | | 8,7 | 6,1 | 6,9 | 3,9 | 5,5 | 3,1 | 4,4 | 2,1 |
| 4 | | 10,0 | 5,9 | 6,9 | 3,8 | 5,4 | 3,0 | 4,4 | 2,1 |
| 2 | | 10,0 | 5,2 | 6,5 | 3,5 | 5,1 | 2,8 | 4,2 | 2,1 |
| 0 | | 9,2 | 4,7 | 6,2 | 3,2 | 4,9 | 2,6 | 4,1 | 2,1 |

Unterwagen A 691
 4-fach-Pratzenabstützung
 Ausrüstung mit C 65i, D 615i

ATLAS 1704

Unterwagen A 732 mit 4-fach-Pratze
 oder LC-Raupenunterwagen mit Spurverbreiter
 Armausführung mit C 75i, D 715i



2250 mm
 4510 mm
 18300 kg

1704 Industriemaschine – Mobil
 4-fach-Pratzenabstützung
 Unterwagenbreite: 2750 mm
 Abstützbreite: 4300 mm
 Gewicht bis Knickarmspitze: 21800 kg
 Ausrüstung: A 732, C 75i, D 715i

1704 Industriemaschine – LC-Raupe
 Gesamtbreite: 3100 mm Spurbreite: 2600 mm
 Gewicht bis Knickarmspitze: 22200 kg
 Ausrüstung: A 781, C 75i, D 715i

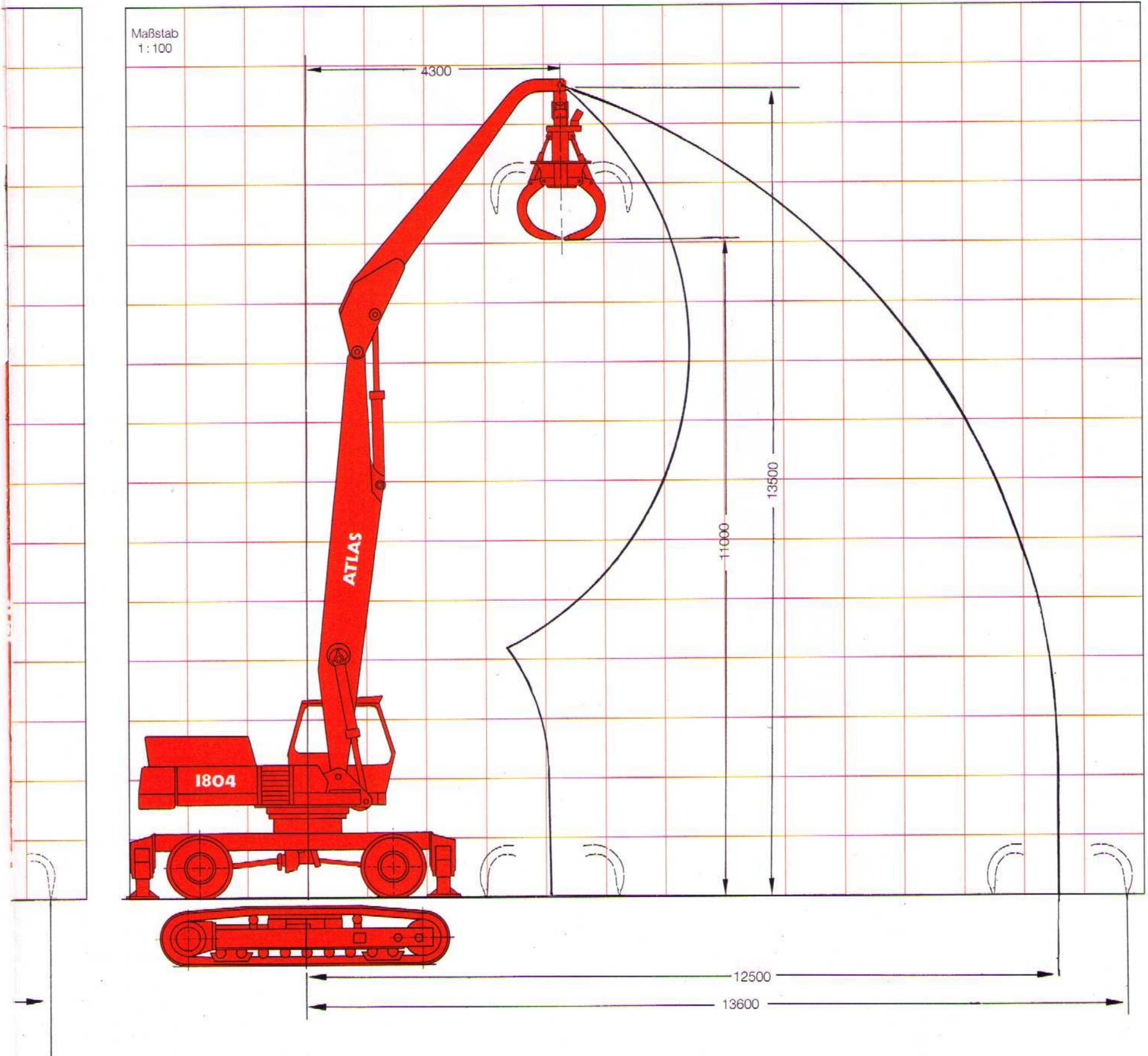
| 9,0m | | 10,0m | | 10,5m | |
|-------|------|-------|------|-------|------|
| längs | quer | längs | quer | längs | quer |
| 3,7 | 2,0 | | | | |
| 3,7 | 2,0 | 3,1 | 1,7 | | |
| 3,6 | 2,0 | 3,1 | 1,7 | 2,8 | 1,5 |
| 3,5 | 1,9 | 3,0 | 1,6 | 2,8 | 1,5 |
| 3,4 | 1,8 | 3,0 | 1,6 | | |

| Haken- höhe m | | 4,5m | | 6,0m | | 8,0m | | 9,0m | | 10,0m | | 11,0m | |
|---------------------|---|-------|------|-------|------|-------|------|-------|------|-------|------|-------|------|
| | | längs | quer | längs | quer | längs | quer | längs | quer | längs | quer | längs | quer |
| 10 | a | | | 6,2 | 6,2 | 5,4 | 5,4 | | | | | | |
| | b | | | 6,2 | 5,0 | 4,3 | 3,2 | | | | | | |
| 8 | a | | | 6,2 | 6,2 | 5,4 | 5,4 | 5,1 | 5,1 | 4,7 | 4,4 | | |
| | b | | | 6,2 | 5,0 | 4,4 | 3,2 | 3,5 | 2,5 | 2,8 | 2,0 | | |
| 6 | a | | | 6,7 | 6,7 | 5,5 | 5,5 | 5,1 | 5,1 | 4,7 | 4,5 | | |
| | b | | | 6,7 | 5,0 | 4,3 | 3,1 | 3,5 | 2,5 | 2,9 | 2,0 | | |
| 4 | a | 10,6 | 10,6 | 7,1 | 7,1 | 5,8 | 5,8 | 5,3 | 5,2 | 4,8 | 4,4 | 4,3 | 3,8 |
| | b | 9,7 | 6,8 | 6,7 | 4,8 | 4,1 | 2,9 | 3,3 | 2,4 | 2,8 | 1,9 | 2,4 | 1,6 |
| 2 | a | 10,8 | 10,8 | 8,1 | 8,1 | 6,1 | 6,0 | 5,4 | 5,0 | 4,8 | 4,2 | 4,3 | 3,7 |
| | b | 9,5 | 6,5 | 6,0 | 4,3 | 3,8 | 2,7 | 3,1 | 2,2 | 2,6 | 1,8 | 2,3 | 1,6 |
| 0 | a | 12,0 | 12,0 | 8,6 | 8,6 | 6,2 | 5,7 | 5,3 | 4,8 | 4,6 | 4,1 | 4,0 | 3,6 |
| | b | 8,2 | 5,4 | 5,5 | 3,6 | 3,5 | 2,4 | 2,9 | 2,0 | 2,5 | 1,7 | 2,2 | 1,5 |

| Haken- höhe m | 4,5m | | 6,0m | | 8,0m | | 9,0m | | 10,0m | | 11 |
|---------------------|-------|------|-------|------|-------|------|-------|------|-------|------|-------|
| | längs | quer | längs | quer | längs | quer | längs | quer | längs | quer | längs |
| 10 | | | 6,0 | 6,0 | 5,4 | 3,8 | | | | | |
| 8 | | | 6,0 | 6,0 | 5,4 | 3,8 | 4,5 | 3,1 | 3,8 | 2,5 | |
| 6 | | | 6,2 | 6,2 | 5,4 | 3,8 | 4,5 | 3,1 | 3,8 | 2,5 | |
| 4 | 8,2 | 8,1 | 7,1 | 5,8 | 5,4 | 3,7 | 4,5 | 3,0 | 3,8 | 2,5 | 3,2 |
| 2 | 9,8 | 7,6 | 8,0 | 5,4 | 5,2 | 3,4 | 4,3 | 2,8 | 3,6 | 2,5 | 3,2 |
| 0 | 10,2 | 7,4 | 7,5 | 4,7 | 4,9 | 3,2 | 4,1 | 2,7 | 3,5 | 2,3 | 3,1 |

ATLAS I804

Unterwagen A 832 mit 4-fach Prätze
oder LC-Raupenunterwagen
Armausführung mit C 83MST, D 815 U



1804 Industriemaschine – Mobil
4-fach Prätzenabstützung
Unterwagenbreite: 2750 mm
Abstützbreite: 4300 mm
Gewicht bis Knickarmspitze: 25800 kg
Ausrüstung: A 832, C 83MST, D 815 U

1804 Industriemaschine – LC-Raupe
Gesamtbreite: 3000 mm Spurbreite: 2400 mm
Gewicht bis Knickarmspitze: 26750 kg
Ausrüstung: A 882, C 83MST, D 815 U

| m | uer | Haken- höhe m | 6,5 m | | 8,0 m | | 9,0 m | | 10,0 m | | 12,0 m | | 12,5 m | | |
|-----|-----|---------------------|-------|------|-------|------|-------|------|--------|------|--------|------|--------|------|-----|
| | | | längs | quer | längs | quer | längs | quer | längs | quer | längs | quer | längs | quer | |
| 2,1 | | 10 | a | 6,4 | 6,4 | 5,8 | 5,8 | 5,4 | 5,4 | 5,0 | 5,0 | | | | |
| | | | b | 6,4 | 5,2 | 5,0 | 3,6 | 4,1 | 2,9 | 3,3 | 2,3 | | | | |
| 2,1 | | 8 | a | 6,5 | 6,5 | 5,8 | 5,8 | 5,4 | 5,4 | 5,0 | 5,0 | 4,2 | 3,9 | | |
| | | | b | 6,5 | 5,2 | 5,0 | 3,6 | 4,1 | 2,9 | 3,4 | 2,3 | 2,4 | 1,6 | | |
| 2,1 | | 6 | a | 6,9 | 6,9 | 6,0 | 6,0 | 5,5 | 5,5 | 5,1 | 5,1 | 4,2 | 3,9 | | |
| | | | b | 6,9 | 5,0 | 4,9 | 3,5 | 4,0 | 2,9 | 3,3 | 2,4 | 2,4 | 1,6 | | |
| 2,0 | | 4 | a | 7,6 | 7,6 | 6,4 | 6,4 | 5,7 | 5,7 | 5,2 | 5,2 | 4,2 | 3,9 | 4,0 | 3,6 |
| | | | b | 6,4 | 4,6 | 4,6 | 3,3 | 3,8 | 2,7 | 3,2 | 2,3 | 2,4 | 1,6 | 2,3 | 1,5 |
| 2,1 | | -2 | a | 8,4 | 8,4 | 6,7 | 6,7 | 5,9 | 5,9 | 5,2 | 5,1 | 4,0 | 3,8 | 3,8 | 3,5 |
| | | | b | 5,9 | 4,0 | 4,3 | 3,0 | 3,6 | 2,5 | 3,0 | 2,1 | 2,3 | 1,5 | 2,2 | 1,4 |
| 2,0 | | 0 | a | 8,5 | 8,5 | 6,7 | 6,7 | 5,8 | 5,7 | 5,0 | 4,9 | 3,7 | 3,7 | 3,4 | 3,4 |
| | | | b | 5,4 | 3,6 | 4,0 | 2,7 | 3,4 | 2,3 | 2,9 | 2,0 | 2,2 | 1,5 | 2,2 | 1,4 |

| Haken- höhe m | 6,0 m | | 8,0 m | | 9,0 m | | 10,0 m | | 11,0 m | | 12,5 m | |
|---------------------|-------|------|-------|------|-------|------|--------|------|--------|------|--------|------|
| | längs | quer | längs | quer | längs | quer | längs | quer | längs | quer | längs | quer |
| 10 | 6,8 | 6,7 | 5,8 | 5,1 | 5,4 | 4,2 | 5,0 | 3,5 | | | | |
| 8 | 6,8 | 6,7 | 5,8 | 5,1 | 5,4 | 4,2 | 5,0 | 3,5 | 4,7 | 3,0 | | |
| 6 | 7,3 | 6,8 | 5,9 | 5,1 | 5,4 | 4,2 | 5,0 | 3,5 | 4,7 | 3,0 | | |
| 4 | 7,9 | 6,5 | 6,3 | 4,8 | 5,6 | 4,1 | 5,1 | 3,4 | 4,7 | 2,9 | 3,9 | 2,3 |
| 2 | 8,3 | 6,3 | 6,6 | 4,7 | 5,8 | 3,8 | 5,1 | 3,3 | 4,6 | 2,8 | 3,8 | 2,2 |
| 0 | 8,5 | 5,7 | 6,7 | 4,4 | 5,8 | 3,8 | 5,1 | 3,2 | 4,5 | 2,8 | 3,6 | 2,2 |

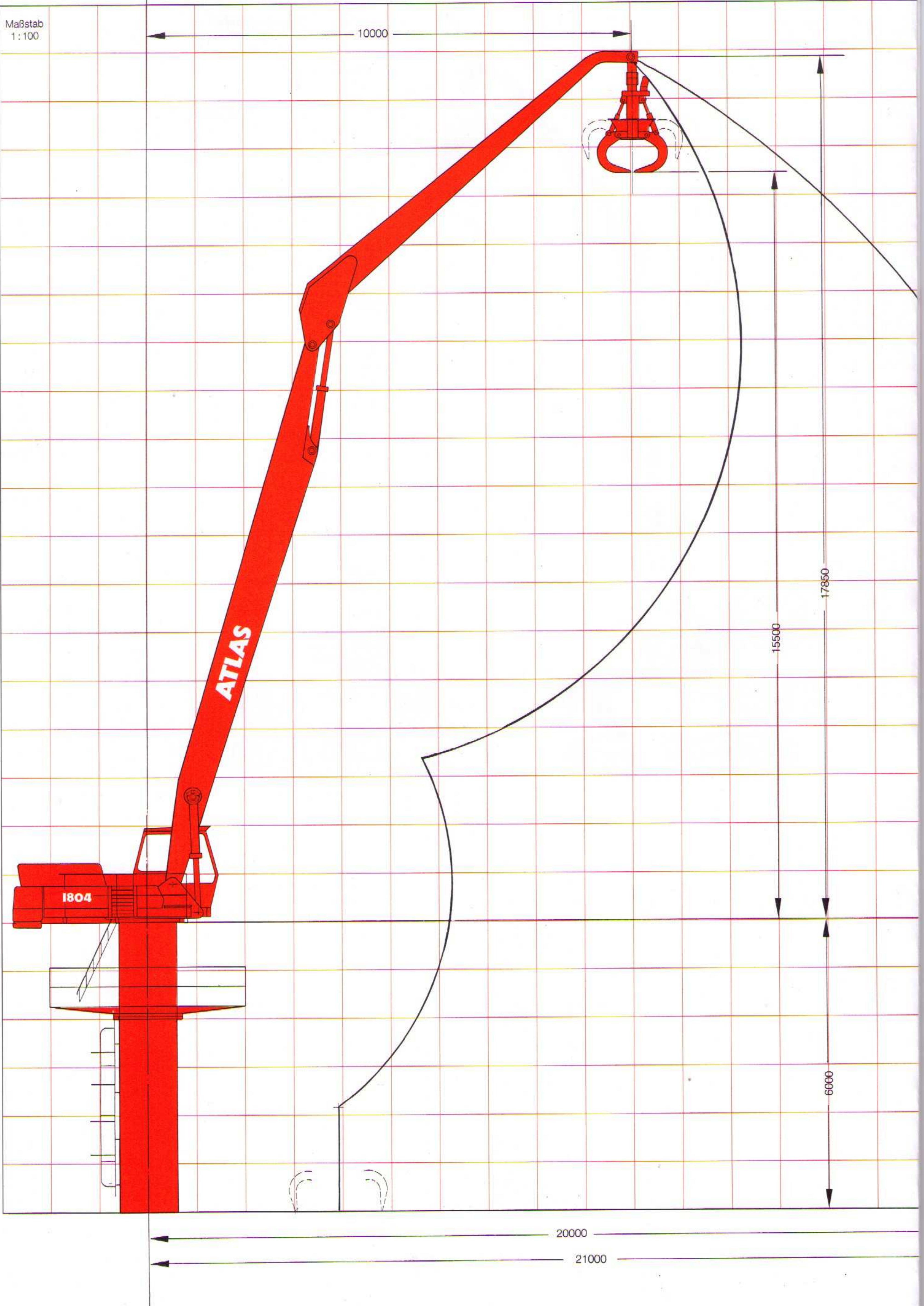
Die angegebenen max. Nutzlastwerte in Tonnen beinhalten eine Standsicherheit von 25 % entsprechend der DIN 24087.
Das Gewicht zusätzlich angebaute Teile (wie z. B. Greifer oder Magnetplatte usw.) muß von den Nutzlastwerten abgezogen werden.

ATLAS 1804

Oberwagen, stationär
max. Ausladung: 20000 mm

Gewicht: A 88ES, C 88MST, D 818U = 18100 kg

Maßstab
1:100



ATLAS I804

Oberwagen, stationär

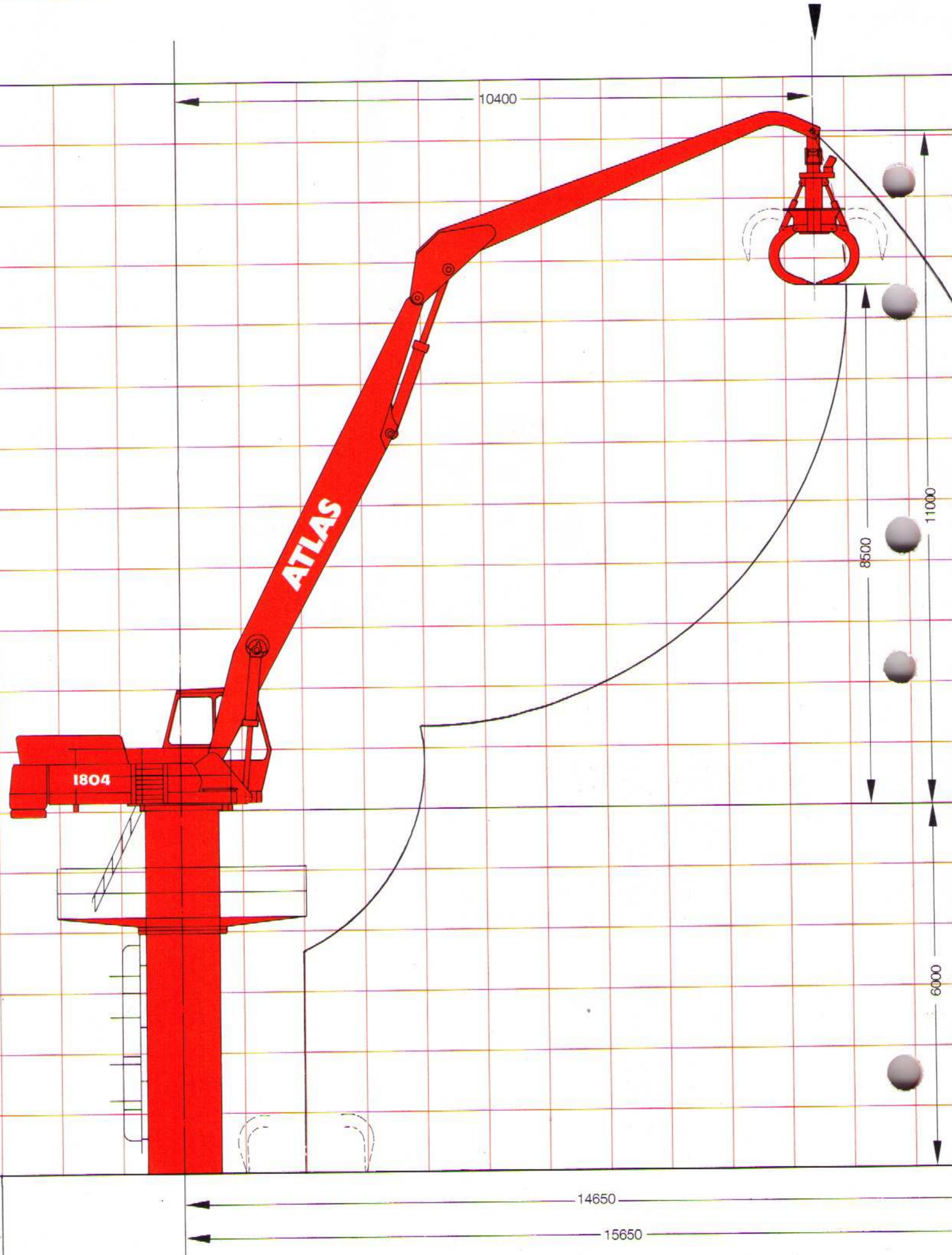
max. Ausladung: 14650 mm

Gewicht: A 88ES, C 85MST, D 816U = 17300 kg

| Haken- höhe m | 8,0m | 10,0m | 12,0m | 14,0m | 16,0m | 18,0m | 20,0m |
|---------------------|------|-------|-------|-------|-------|-------|-------|
| | 360° | 360° | 360° | 360° | 360° | 360° | 360° |
| 12 | | | 3,9 | 3,5 | 3,2 | 3,0 | |
| 6 | | 5,2 | 4,4 | 3,9 | 3,5 | 3,1 | |
| 4 | 6,5 | 5,8 | 4,6 | 4,0 | 3,6 | 3,1 | 2,7 |
| 0 | 8,0 | 6,2 | 4,7 | 4,1 | 3,5 | 3,1 | 2,6 |
| -3 | 8,0 | 6,2 | 4,7 | 4,1 | 3,4 | 2,9 | |
| -6 | 7,7 | 6,0 | 4,4 | 4,0 | 3,2 | 2,8 | |

| Haken- höhe m | 8,0m |
|---------------------|------|
| | 360° |
| 10 | 8,0 |
| 6 | 6,8 |
| 4 | 7,1 |
| 0 | 8,0 |
| -3 | 7,6 |
| -6 | 7,2 |

Maßstab
1:100



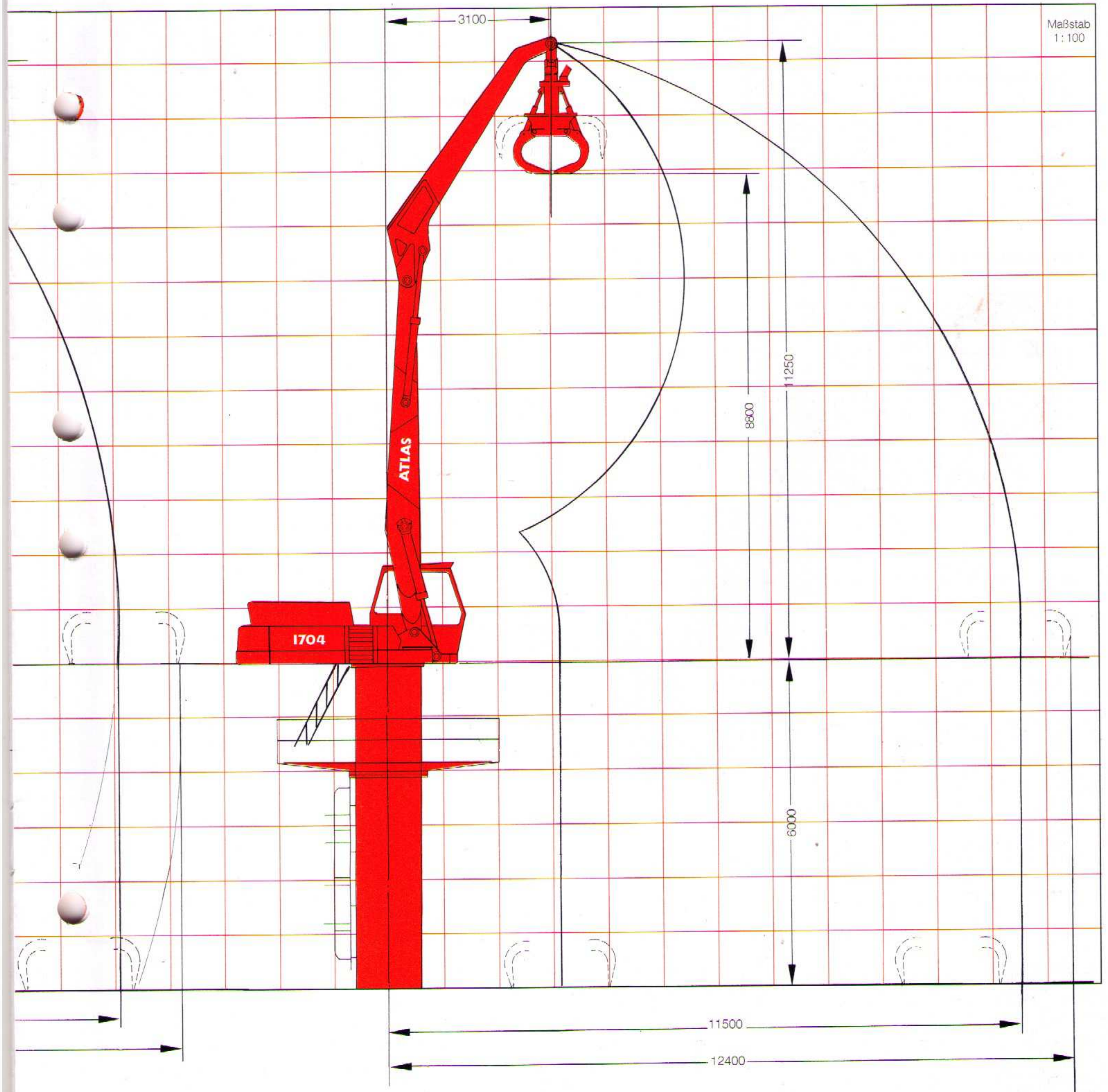
ATLAS I704

Oberwagen, stationär
 max. Ausladung: 11500 mm
 Gewicht: A 78E, C 75i, D 715i = 14200 kg



| | 9,0m | 10,0m | 11,0m | 12,0m | 13,0m | 14,5m |
|------|------|-------|-------|-------|-------|-------|
| 360° | 360° | 360° | 360° | 360° | 360° | 360° |
| | | | 4,8 | 4,6 | 4,5 | |
| 6,3 | 5,4 | 5,4 | 4,9 | 4,6 | 4,3 | |
| 6,6 | 6,0 | 5,7 | 5,1 | 4,8 | 4,3 | |
| 7,8 | 6,7 | 5,9 | 5,4 | 4,9 | 4,3 | |
| 7,3 | 6,3 | 5,5 | 5,0 | 4,5 | | |
| 6,7 | 5,9 | 5,1 | | | | |

| Haken- höhe m | 6,5m | 7,0m | 8,0m | 9,0m | 10,0m | 11,0m | 11,5m |
|---------------------|------|------|------|------|-------|-------|-------|
| | 360° | 360° | 360° | 360° | 360° | 360° | 360° |
| 8 | 5,8 | 5,6 | 5,3 | 5,1 | 4,7 | | |
| 4 | 6,4 | 5,8 | 5,4 | 5,2 | 4,8 | 4,5 | 4,3 |
| 0 | 7,1 | 6,3 | 5,6 | 5,4 | 4,8 | 4,5 | 4,3 |
| -2 | 7,2 | 6,4 | 5,7 | 5,4 | 4,8 | 4,5 | 4,2 |
| -4 | 6,8 | 6,2 | 5,3 | 5,2 | 4,6 | 4,3 | |



ATLAS INDUSTRIEMASCHINEN

GELENKSTÜCKE

| | | Gew./kg |
|---------------|--|---------|
| T 31 | Gelenkstück für Greiferdreheinrichtung | 25 |
| T 35 | Sondergelenkstück 250/350 mm lang | 40 |
| T 36 | Sondergelenkstück 490 mm lang | 40 |
| T 2.61 | Gelenkstück für Greiferdreheinrichtung E 2.61, E 2.62, E 731, E 732, passend für Knickarme D 761 bis D 766 | 46 |
| T 2.62 | Gelenkstück für Greiferdreheinrichtung E 31, E 32, E 331, E 332, passend für Knickarme D 761 bis D 766 | 41 |
| T 71 | Gelenkstück für Greiferdreheinrichtung E 2.61, E 2.62, E 731, E 732, passend für Knickarme D 71 bis D 75 | 60 |
| T 72 | Gelenkstück für Greiferdreheinrichtung E 2.61, E 2.62, E 731, E 732, passend für Knickarme D 713 bis D 715 | 55 |
| T 73 | Gelenkstück für Greiferdreheinrichtung E 31, E 32, E 331, E 332, passend für Knickarme D 71 bis D 75 | 50 |
| T 74 | Gelenkstück für Greiferdreheinrichtung E 31, E 32, E 331, E 332, passend für Knickarme D 713 bis D 715 | 45 |

GREIFERDREHEINRICHTUNG

| | | |
|---------------|---|-----|
| E 32 | Greiferdreheinrichtung, hydr. fortlaufend drehbar, einschl. Greiferzylinder | 220 |
| E 332 | Greiferdreheinrichtung, hydr. fortlaufend drehbar, ohne Greiferzylinder | 155 |
| E 2.62 | Greiferaufhängung hydr. fortlaufend durch Ölmotor drehbar, mit Greiferzylinder | 355 |
| E 731 | Greiferaufhängung rundum drehbar, ohne Greiferzylinder | 155 |
| E 732 | Greiferaufhängung hydr. fortlaufend durch Ölmotor drehbar, ohne Greiferzylinder | 170 |

ZWEISCHALENGREIFER ohne Greiferzylinder

| | | |
|----------------|--|------|
| E 35 | Zweischalengreifer, ca. 180 l Inhalt, 300 mm breit, mit Anschraubzinken und Auswerfer | 470 |
| E 36 | wie E 35, jedoch ca. 250 l Inhalt, 400 mm breit | 500 |
| E 38 | Zweischalengreifer, ca. 350 l Inhalt, 600 mm breit, mit Anschraubzinken | 500 |
| E 38.5 | wie E 38, jedoch mit Auswerfer | 580 |
| E 39 | wie E 38, jedoch ca. 450 l Inhalt, 800 mm breit | 580 |
| E 39.5 | wie E 39, jedoch mit Auswerfer | 670 |
| E 323 | Bündelholz- und Stammgreifer, ca. 600 mm breit | 460 |
| E 324 | Rundholzgreifer, lichter Querschnitt bei geschlossenem Greifer 1,0 m ² , ca. 820 mm breit | 570 |
| E 2.65 | Zweischalengreifer mit ca. 300 l Inhalt, 400 mm breit mit Auswerfer und Anschraubzinken | 710 |
| E 2.66 | Zweischalengreifer mit ca. 450 l Inhalt, 600 mm breit mit Auswerfer und Anschraubzinken | 750 |
| E 2.67 | Zweischalengreifer mit ca. 600 l Inhalt, 850 mm breit, mit Anschraubzinken (ohne Auswerfer) | 890 |
| E 2.629 | Rübelgreifer mit ca. 2000 l Inhalt, 1800 mm breit | 1030 |

MEHRSCHELENGREIFER mit Greiferzylinder und Drehdurchführung

| | | |
|----------------|--|------|
| E 320 | Mehrschalengreifer mit 5 unabhängigen Greiferzylindern, mit offenen Schalen, ca. 350 l Inhalt | 850 |
| E 321 | Mehrschalengreifer wie E 320, jedoch mit halbgeschlossenen Schalen | 930 |
| E 720 | Mehrschalengreifer mit 5 unabhängigen Greiferzylindern, mit offenen Schalen, ca. 500 l Inhalt | 1020 |
| E 721 | Mehrschalengreifer wie E 720, jedoch mit halbgeschlossenen Schalen | 1130 |
| E 724/2 | Rundholzgreifer, lichter Querschnitt bei geschlossenem Greifer ca. 1,3 m ² , ca. 800 mm breit | 720 |
| E 820 | Mehrschalengreifer, mit 5 unabhängigen, stehend angeordneten Greiferzylindern, mit offenen Schalen, ca. 600 l Inhalt | 1190 |
| E 821 | Mehrschalengreifer, wie E 820, jedoch mit halbgeschlossenen Schalen | 1320 |

LASTHAKEN / mit SW

| | | |
|----------------|-------------------------------------|--------|
| K 610 | Lasthaken für 150 kN Belastung / SW | 30/75 |
| K 2.610 | Lasthaken für 150 kN Belastung / SW | 28/125 |
| K 710 | Lasthaken, Größe RN 8,0 / SW | 25/75 |

SCHNELLWECHSELEINRICHTUNG

| | | Gew./kg |
|--------------|---------------------------|---------|
| T 610 | Schnellwechseleinrichtung | 30 |
| T 710 | Schnellwechseleinrichtung | 28 |
| T 713 | Schnellwechseleinrichtung | 25 |

SCHNELLWECHSELGELENKLASCHEN

| | | |
|--------------|----------------------------|----|
| T 733 | Schnellwechselgelenklasche | 63 |
| T 734 | Schnellwechselgelenklasche | 72 |

ANSCHLUSS-STÜCK

| | | |
|----------------|---|-----|
| 1558141 | Anschlußstück, hydr. 270 Grad drehbar durch Ölmotor, für Magnetträger | 130 |
|----------------|---|-----|

MAGNETTRÄGER

| | | |
|----------------|----------------------------------|----|
| 1558152 | Magnetträger, passend für LRV 9 | 45 |
| 1558163 | Magnetträger, passend für LRV 10 | 50 |
| 1558174 | Magnetträger, passend für LRV 11 | 55 |
| 1558185 | Magnetträger, passend für LRV 13 | 62 |

LASTHEBEMAGNET

| | | |
|----------------|---|------|
| 0862819 | Lasthebemagnet LRV 9, Durchmesser 900 mm, Leistungsaufnahme 4,8 kW (leichte Bauart) | 510 |
| 0862820 | Lasthebemagnet LRV 10, Durchmesser 1000 mm, Leistungsaufnahme 4,8 kW (leichte Bauart) | 630 |
| 0862831 | Lasthebemagnet LRV 11, Durchmesser 1100 mm, Leistungsaufnahme 5,6 kW (leichte Bauart) | 835 |
| 0862842 | Lasthebemagnet LRV 13, Durchmesser 1300 mm, Leistungsaufnahme 7,9 kW (leichte Bauart) | 1180 |

ZUSATZ- UND SONDERAUSFÜHRUNGEN

| | | |
|----------------|--|-----|
| B 35 | Überlastwarneinrichtung | 2 |
| B 49 | Hydraulischer Anbausatz für Abstützungen | 30 |
| B 49.2 | Hydraulischer Anbausatz, um die Abstützungen einzeln zu schalten | 40 |
| B 330 | Hydraulischer Anbausatz für Zusatzeinrichtungen | 20 |
| B 334 | Druckzuschaltstufe | |
| B 340 | Fußschaltung für „Fahren“ | 5 |
| B 438 | Hydraulischer Anbausatz für „Greifen“ und „Greiferdrehen“ | 25 |
| B 439 | Hydraulischer Anbausatz für Ausleger-Stellzylinder | 15 |
| B 427 | Leeraufautomatik | 5 |
| B 355 | Verbreiterte Achsen, Gesamtbreite des Unterwagens 2750 mm | 50 |
| B 356 | Verbreitertes Planierschild 2750 mm | 40 |
| 1978581 | ATLAS-Kabine, ohne Kabine | 480 |
| 1978592 | ATLAS-Vario-Kabine, ohne Kabine | 650 |
| 0950281 | Kabinenerhöhung 1,2 m | 180 |
| | Schutzbelüftung und Klimaanlage für die Kabine | 370 |
| 0952603 | Frostschutzpumpe | 5 |
| | Mechanische oder elektrische Betankungspumpe | 6 |
| 2603832 | Zentralschmieranlage | 30 |
| 1543973 | Generator, 6,5 kW, hydraulisch angetrieben | 100 |
| 1911208 | Generator, 9,5 kW, mechanisch angetrieben | 120 |

Konstruktionsänderungen vorbehalten.
Angaben unverbindlich.



ATLAS WEYHAUSEN

ATLAS WEYHAUSEN GMBH · MASCHINENFABRIK
POSTFACH 1844 · STEDINGER STRASSE 324 · D-2870 DELMENHORST
TELEFON (04221) 4910 · TELEX 249238 · TELEFAX (04221) 491213