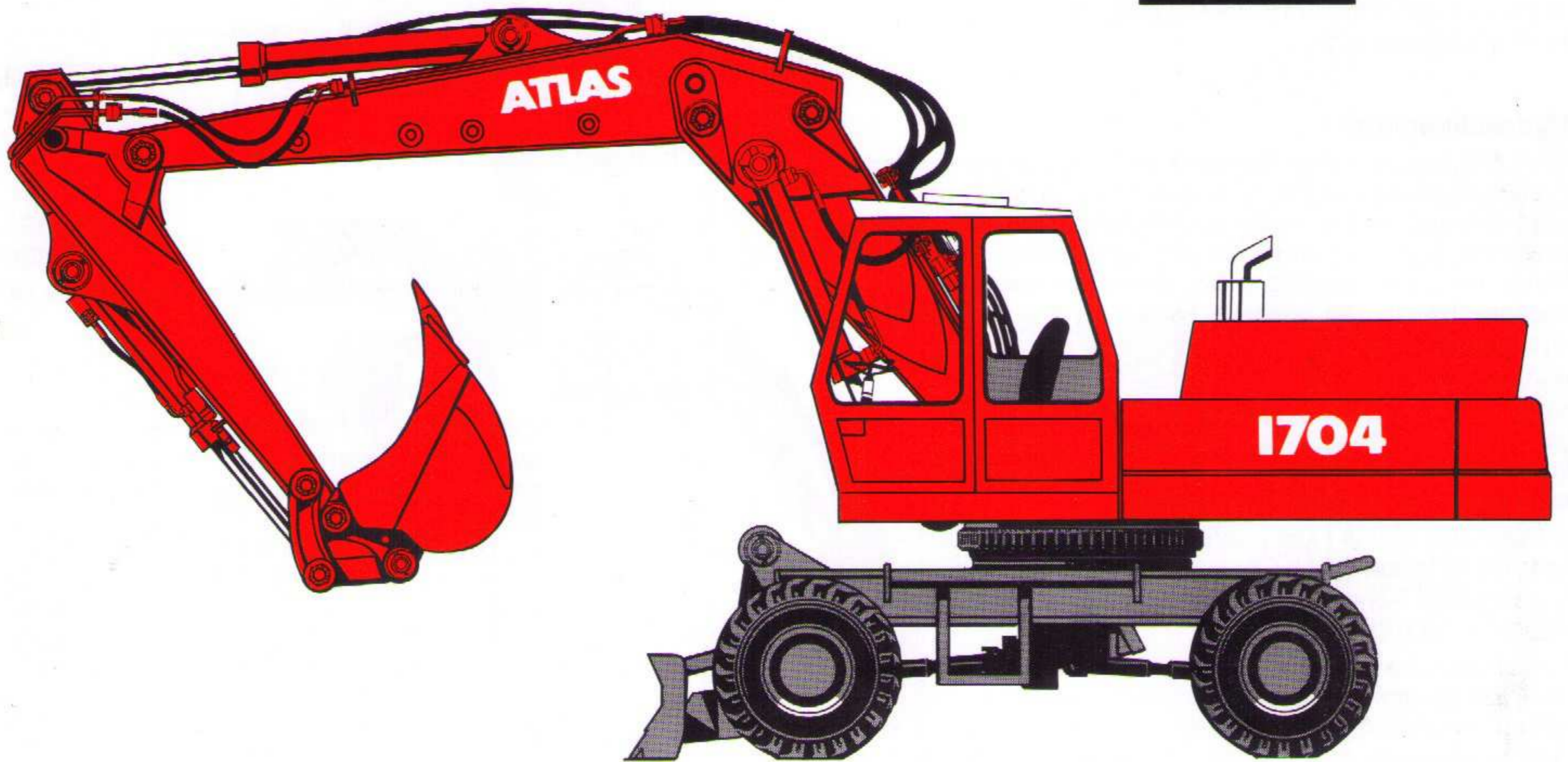
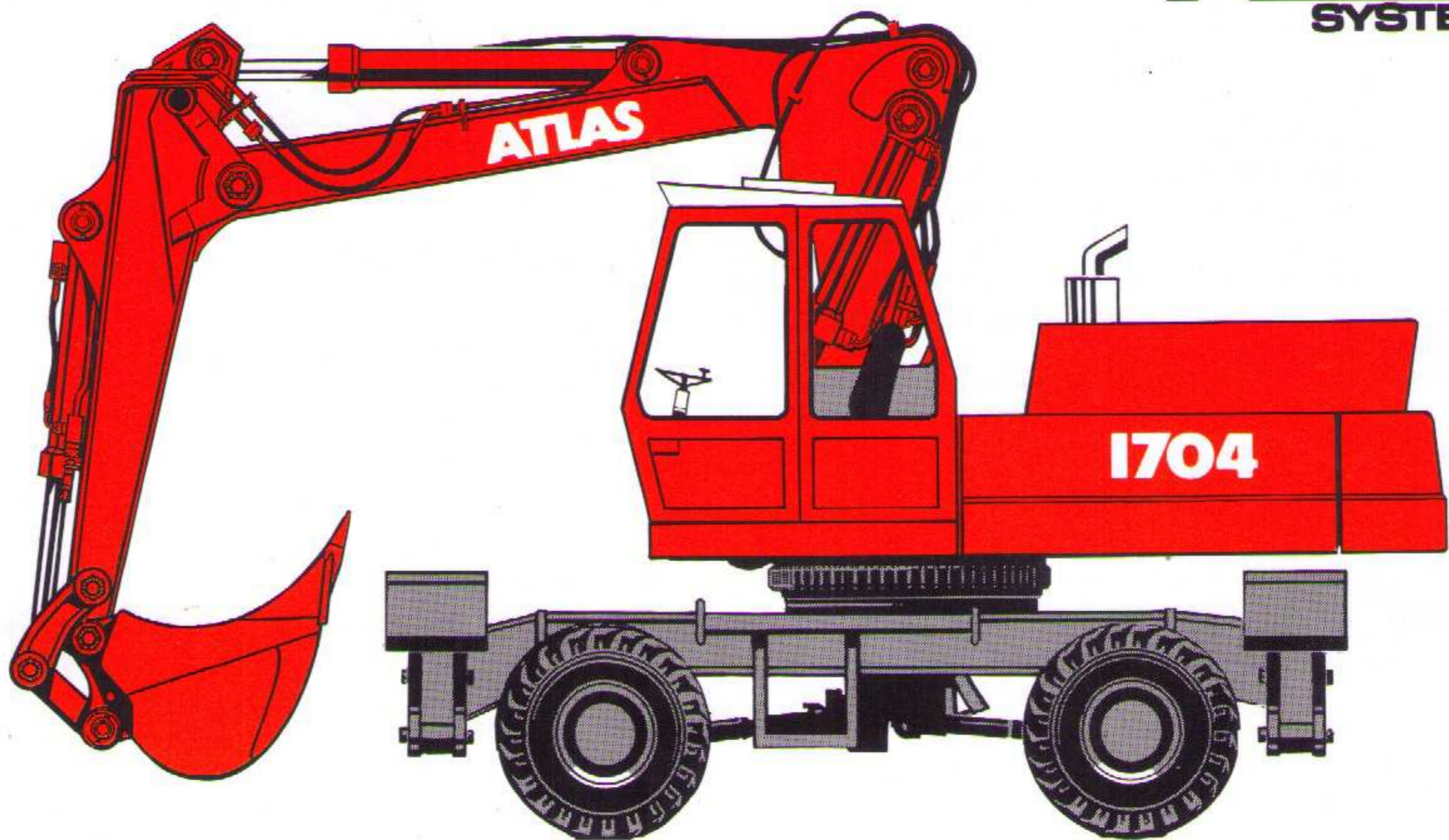


ATLAS 1704



AWE4
SYSTEM



ATLAS 1704 MOBIL-BAGGER

Motor

Deutz-Dieselmotor, luftgekühlt, Typ BF6L 913, mit wirtschaftlicher Direkteinspritzung. Leistung 112 kW (152 PS) bei 2300 min⁻¹ nach DIN 70020. Leistung nach SAE bei max. Drehzahl, 175 BHP bei 2800 min⁻¹. Thermostatisch geregeltes Kühlgebläse.

Inhalt des Kraftstofftanks 300 l.

Trockenluftfilter mit Zyklon-Vorabscheider und Sicherheitselement. Zwangsführung der Kühlluft zur Vermeidung von Wärmekurzschlüssen, robuste GFK-Motorhaube, mit Dämmstoffen ausgekleidet. Auf Wunsch Leerlaufautomatik zur weiteren Kraftstoffersparnis.

Hydraulikanlage

AWE-4-System mit einer Regelpumpe und kraftstoffsparender Bedarfsstrom-Steuerung, d. h. minimale Fördermenge, wenn keine Bewegung geschaltet ist oder wenn der max. Arbeitsdruck überschritten wird – Druckabschneidung – also auch Fördermengenregulierung entsprechend der gewünschten Arbeitsgeschwindigkeit – keine Förderung von ungenutztem Hydrauliköl.

Vorteile:

Kühleres Hydrauliköl, geringerer Kraftstoffbedarf, stets gleichbleibende, feinfühligere, proportionale und lastunabhängige Ansteuerung aller Arbeitsbewegungen durch die Servosteuerung, auch unter wechselndem Lastmoment.

Serienmäßig großer Hydraulikölkühler im separaten Kühlkreislauf. Kühlgebläse durch Thermostat gesteuert. Hydraulische Zusatzgeräte können ohne thermische Probleme betrieben werden – auch in den Tropen.

Primär- und Sekundärabsicherung der Hydraulikanlage gegen Überlast. Zentrale Anordnung der Meßanschlüsse zur Drucküberprüfung der Arbeitshydraulik.

Nachsaugventile für Senken und Knicken sowie Drosselung im Hebe- und Knickkreislauf.

Lasthalte- und Feinsenkenventile im Hebekreislauf.

Pumpenfördermenge max. 310 l/min.

Betriebsdruck max. 300 bar.

Mit Druckluft vorgespannter Hydrauliktank.

Inhalt 300 l.

Auf Wunsch auch Befüllung mit umweltschonender ATLAS-Hydraulikflüssigkeit.

Drehwerk

Angetrieben durch Axialkolbenölmotor über Planetenübersetzungsgetriebe und Antriebsritzel auf den außenverzahnten Kugeldrehkranz, unabhängig von anderen Arbeitsbewegungen steuerbar.

Das hydraulische Abbremsen des Oberwagens durch Gegenstern (Kontern) wird durch die serienmäßig eingebauten Nachsaugventile ermöglicht.

Zusätzlich kann der Oberwagen mit einer im Ölbad laufenden, wartungsfreien Mehrscheibenbremse, die als Betriebs- und Feststellbremse dient, über ein arretierbares Fußpedal abgebremst werden.

Oberwagendrehzahl stufenlos 9,3 min⁻¹.

Druckluftanlage

Wartungsfreier Luftkompressor, direkt vom Motor angetrieben.

Elektrische Anlage

28-Volt-Drehstrom-Lichtmaschine, 2 Kaltstart-Hochleistungsbatterien, 2 x 143 Ah, komplette elektrische Ausrüstung gemäß StVZO.

ATLAS-Kabine 920

Elastisch gelagerte, abnehmbare Komfort-Kabine, 1750 mm Gesamtlänge, große Panoramasscheiben für freie Sicht nach allen Seiten, 2 große Scheibenwischer vorn, stufenlos ausstellbare Frontscheibe und hochstellbares Dachfenster. Blendfreier Innenraum, vollständig verkleidet. Mehrfach verstellbarer Fahrersitz mit integrierten Steuerhebeln, jedoch Sitz auch unabhängig verstellbar.

Armaturen sicher und schmutzgeschützt oberhalb der Frontscheibe, akustische und optische Warnsignale. Betriebssichere Heizung durch Ausnutzung der Motorölwärme, Defrosterdüsen. Großer Ablagekasten hinter dem Fahrersitz. Zigarrenanzünder, Aschenbecher, Radio- und Flaschenhalterung. Innenbeleuchtung, Sonnenblende.

Schallpegel nach EWG-Richtlinie

ausgerüstet mit Deutz-Turbo-Diesel BF6L 913:

Außenpegel	LWA	= 105 dB(A)
Kabinnenpegel	LpA	= 73 dB(A)

Damit liegt der Schallpegel des 1704 Mobil erheblich unter den EWG-Grenzwerten.

Fahrtrieb

40-t-Spezial-Baggerachsen mit Planetengetriebe in allen vier Radnaben. Lenkachse mit automatischer Pendelachsblockierung. Handfahrsteuerung, auf Wunsch auch als kombinierte Steuerung mit Pedalen.

Allrad-Fahrtrieb hydraulisch durch Regelfahrmotor. Serienmäßig mit Kriechgangschaltung für den Lasttransport als auch für Planierarbeit und doppelwirkendes Fahrbremsventil. Alle Fahrstufen einschließlich Kriechgang können in der Kabine geschaltet werden.

Fahrgeschwindigkeit

Geländegang – Kriechgangschaltung	0 - 1,5 km/h
Geländegang – stufenlos	0 - 5,5 km/h
Straßengang – stufenlos	0 - 20,0 km/h

Bremsen

Pneumatisch-hydraulisch betätigte Trommelbremsen als Zweikreisbremse auf alle Räder wirkend. Außerdem druckluftbetätigte Federspeicherbremse als Feststellbremse, über Handbremsventil zu betätigen.

Lenkung und Bereifung

Hydraulische Servolenkung, proportional wirkend, mit Notlenkeigenschaften. Achs-integrierter Lenkzylinder geschützt angeordnet.

Bereifung 8fach 10.00-20 Neureifen.

Dienstgewicht

Komplett mit Tieflöffelausrüstung	
mit Abstütz-Planierschild	ca. 19,7 t
mit 2facher Prätzenabstützung	ca. 20,6 t
mit 4facher Prätzenabstützung	ca. 21,4 - 22,6 t

Ausrüstungen

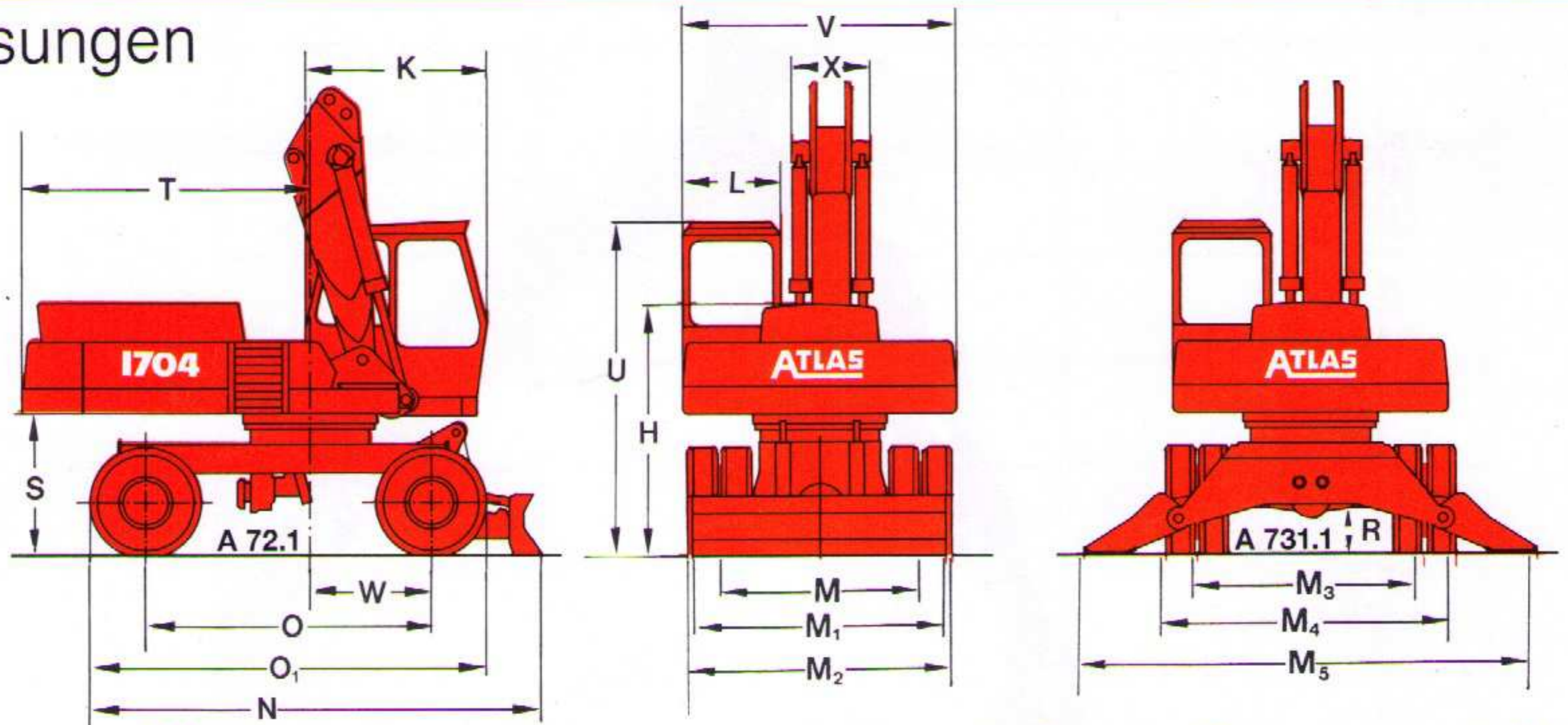
Abgedichtete Drehpunkte im Grundarm, Ausleger und Knickarm mit 50-Stunden-Schmierintervallen serienmäßig.

Hydraulische Leitungen mit SAE-Flanschverbindungen serienmäßig. Wahlweise Monoblock-, Verstell-Ausleger oder hydr. Ausleger-Verstellsystem.

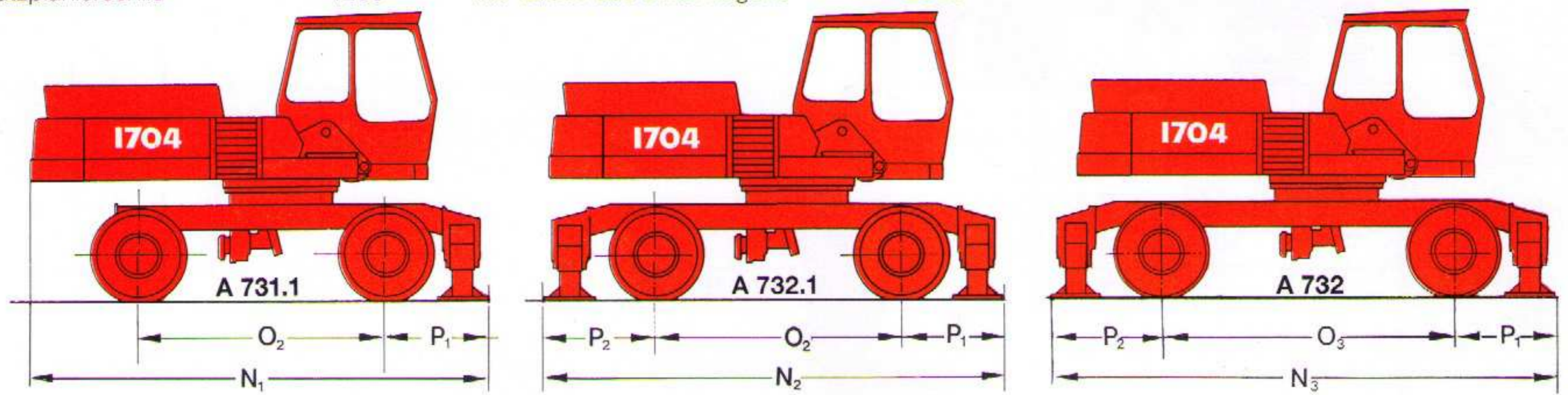
Alle Arbeitszylinder mit Endlagendämpfung.

Der ATLAS 1704 ist auch als Raupengerät mit verschiedenen Unterwagenversionen lieferbar.

Hauptabmessungen

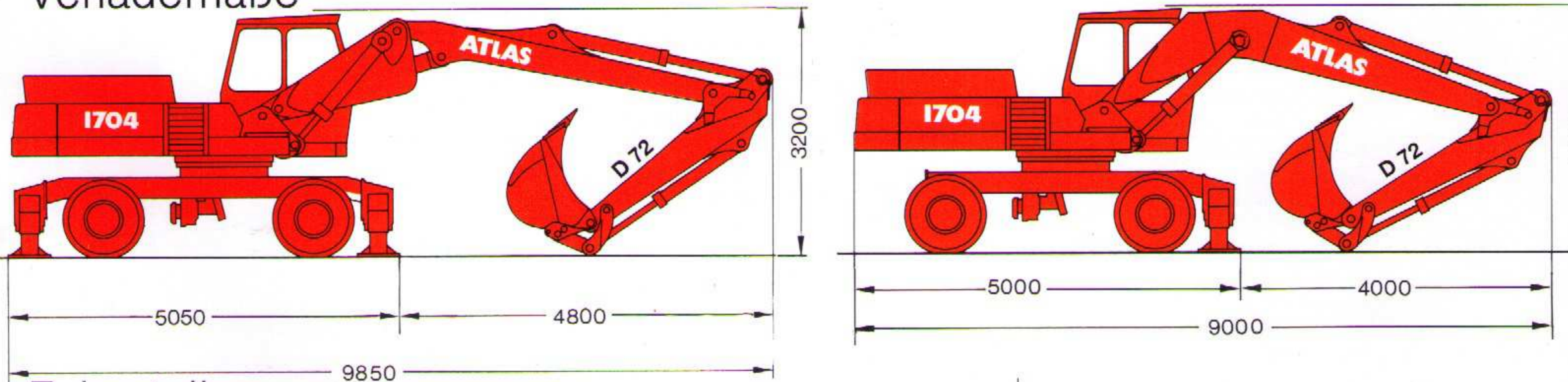


T	Hinterer Schwenkradius	2750	V	Oberwagenbreite	2490	M ₃	Spurweite, A 731.1	2150
K	Kabinentiefe	1750	X	Breite des Grundarmes	760	M ₄	Breite des Unterwagens	2750
S	Freimaß Oberwagen bis Planum	1340	L	Kabinenbreite	935	M ₅	Abstützbreite Klappabstützung	4300
W	Starrachse bis Mitte Drehkranz	1150	U	Durchfahrtshöhe Kabine	3160	R	Bodenfreiheit	340
O	Radstand	2700	H	Höhe der Motorhaube bis Planum	2380	Auf Wunsch: A 72.1 mit 2750 mm breiter Unterwagen		
O ₁	Unterwagenlänge	3750	M	Spurbreite, A 72.1	1900			
N	Unterwagenlänge einschl. Abstützplanierschild	4280	M ₁	Breite des Abstützplanierschildes	2480			
			M ₂	Breite des Unterwagens	2500			

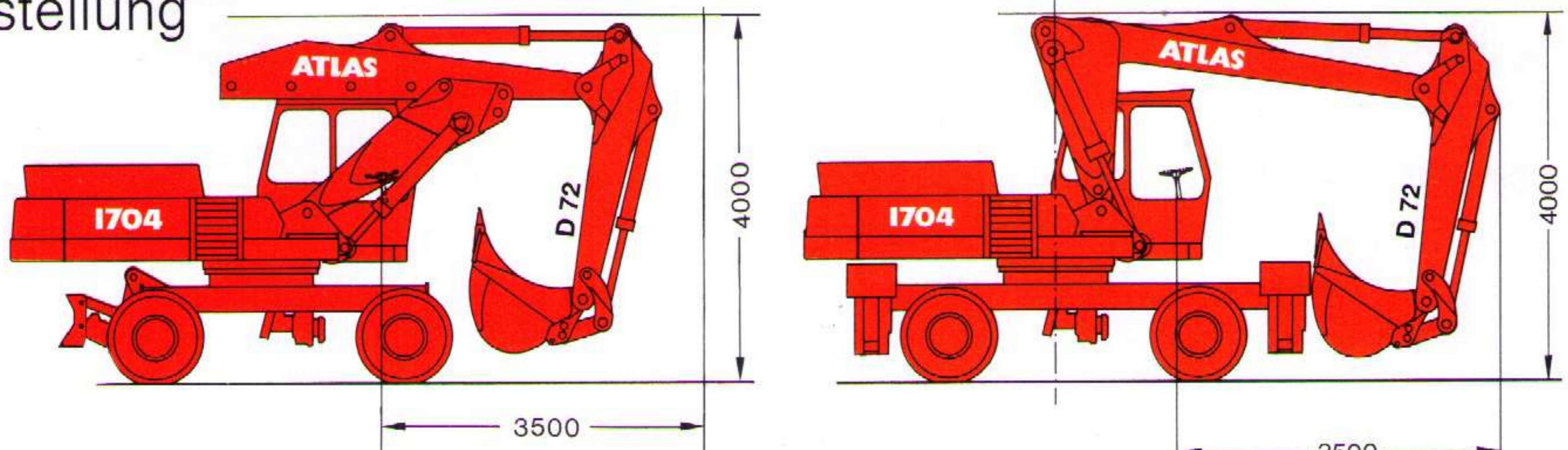


P ₁	Starrachse bis Abstützung	1030	N ₂	Länge des Unterwagens bei 4facher Abstützung	4960
P ₂	Lenkachse bis Abstützung	1230	N ₃	Länge des Unterwagens bei 2facher Abstützung und Abstützplanierschild	5460
N ₁	Länge des Unterwagens bei 2facher Abstützung	4930	O ₃	Radstand	3200
O ₂	Radstand	2700			

Verlademaße



Fahrstellung



ATLAS I704

A 72.1



A 731.1



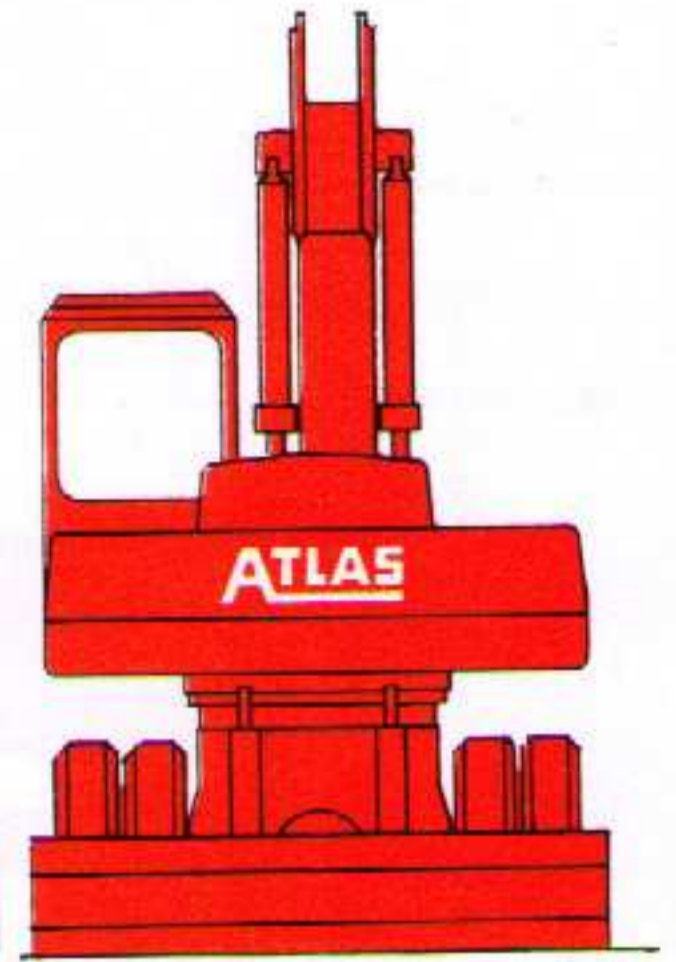
A 732.1



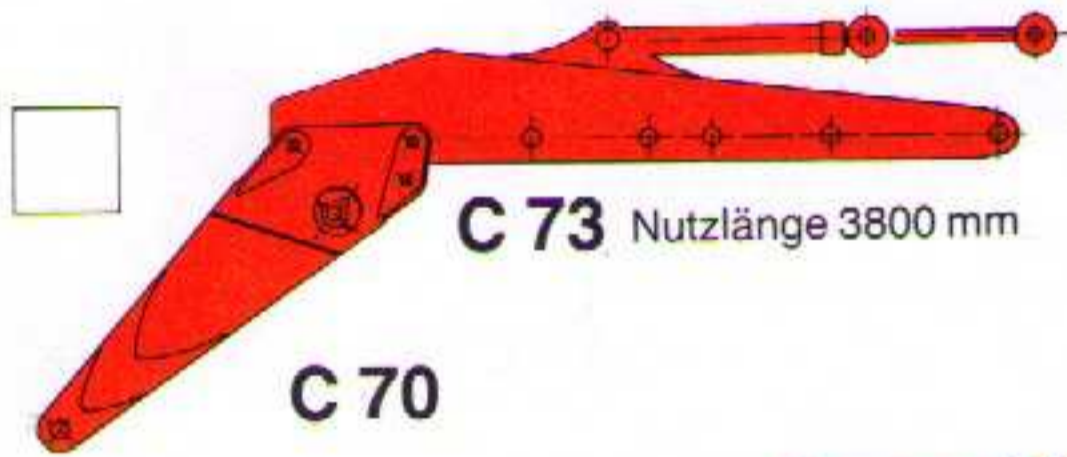
A 732



B 720 Zusatzgegengewicht



B 756 B 755



C 73 Nutzlänge 3800 mm

C 70



C 73 M Nutzlänge 4900 mm

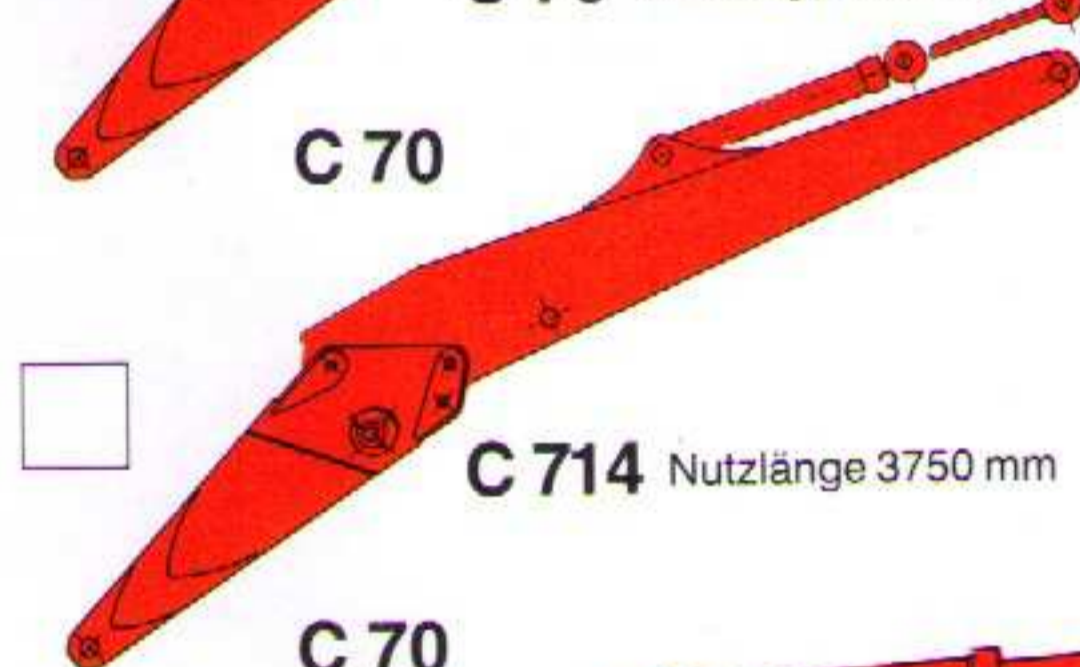


C 75 Nutzlänge 4860 mm

C 70

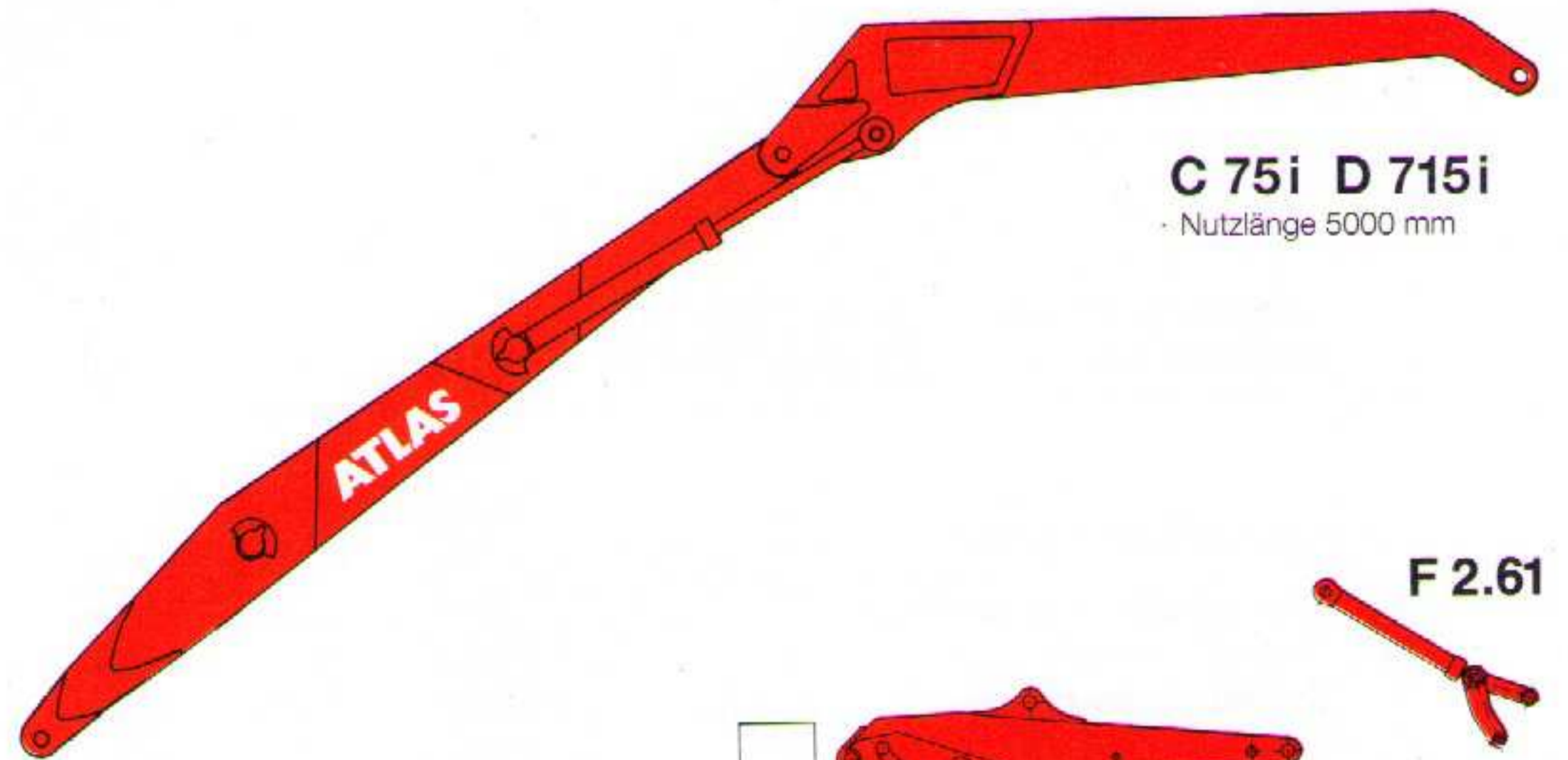


C 75 M Nutzlänge 5870 mm

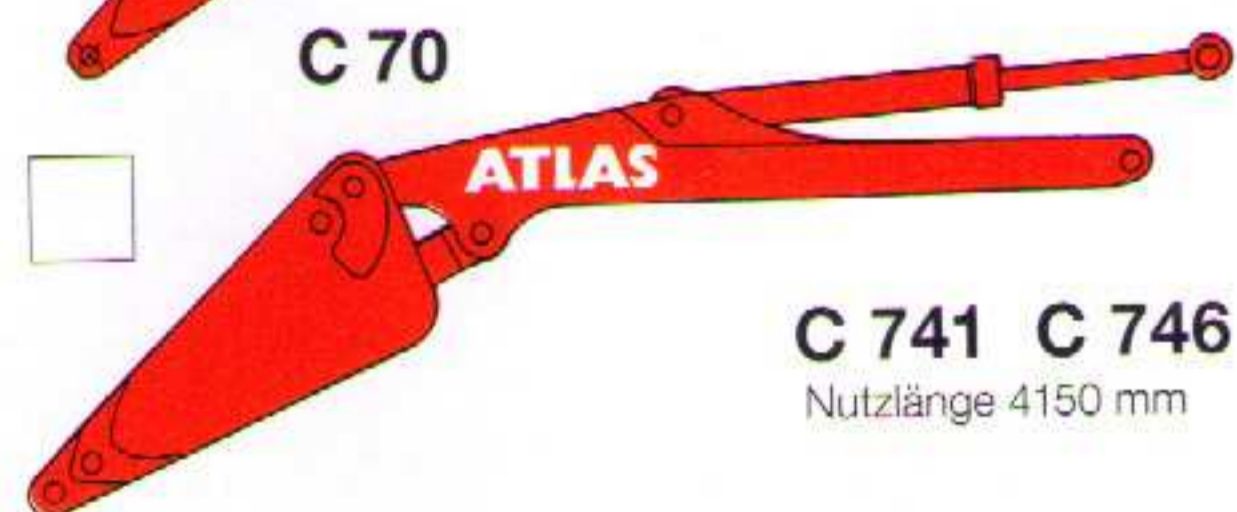


C 714 Nutzlänge 3750 mm

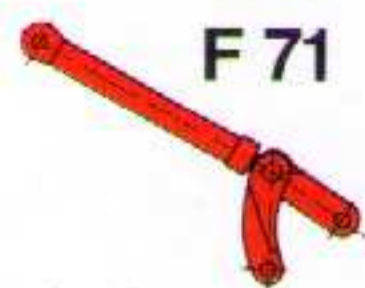
C 70



C 75i D 715i
Nutzlänge 5000 mm



C 741 C 746
Nutzlänge 4150 mm



F 71



D 71 Nutzlänge 1900 mm



D 72 Nutzlänge 2300 mm



D 73 Nutzlänge 2800 mm

C 75i
Nutzlänge 6350 mm

F 2.61



D 763 Nutzlänge 2800 mm



D 765 Nutzlänge 3500 mm



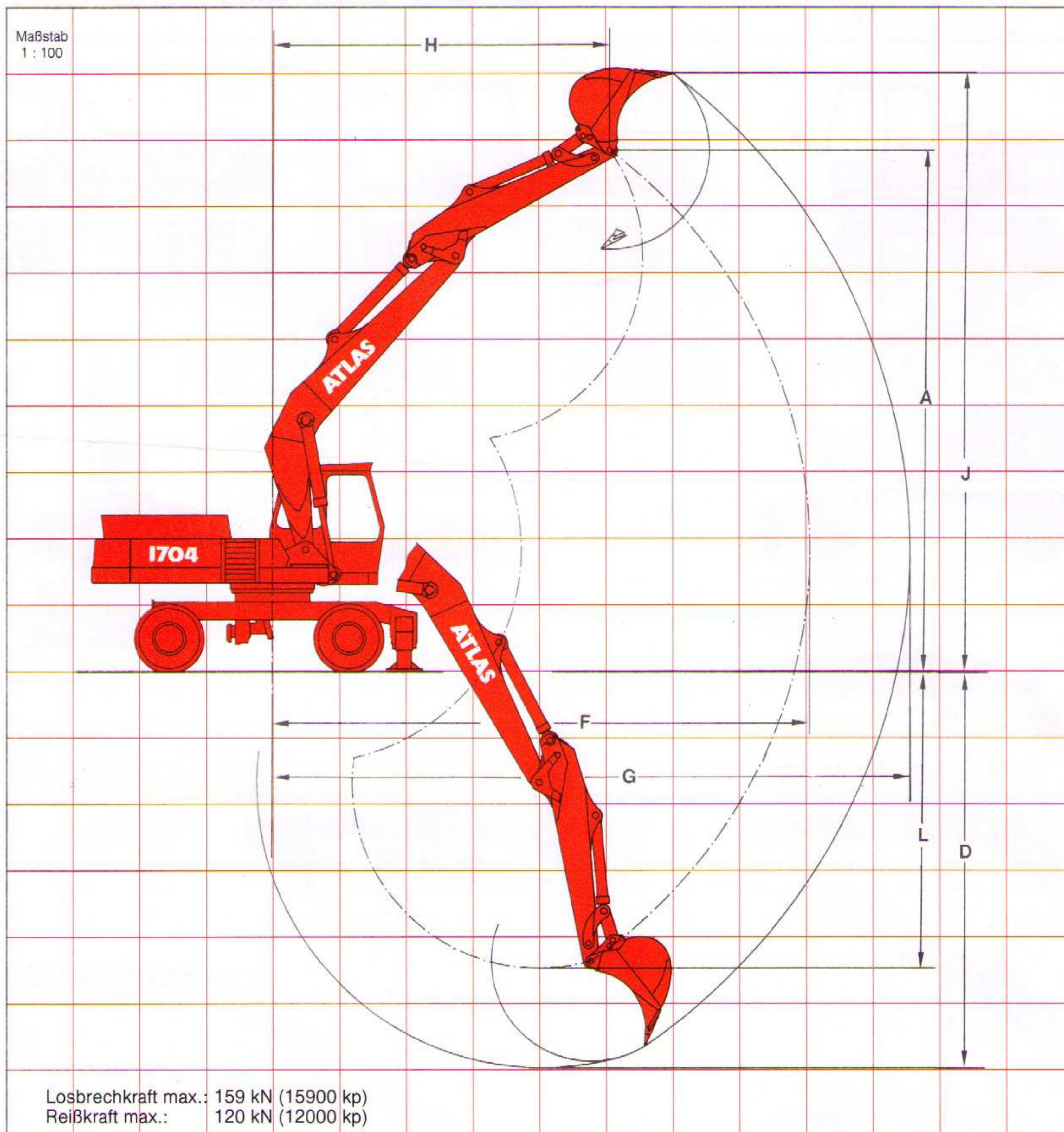
D 766 Nutzlänge 4300 mm



Nutzlänge 4000 mm
plus 2800 mm hydr. Ausschub
D 714

Tieflöffelausrüstung C 73M D 73

gezeichnet mit der Armausführung



- Zeichnung

Auslegerkombination	C 73M D71	C 73M D72	C 73M D73	C 73M D75	C 75M D72	C 75M D73	C 75M D75
A Größte Höhe Knickarmspitze	7600	7700	7900	8200	7750	7950	8250
D Größte Grabtiefe	5250	5650	6150	6750	6550	7050	7650
F Größte Ausladung	7200	7600	8100	8800	8600	9050	9750
G Größte Reichweite	8700	9100	9600	10300	10100	10550	11250
H Ausladung bei höchster Armstellung	4200	4600	5050	5750	5350	5800	6500
J Größte Reichhöhe	8800	8900	9100	9400	9550	9750	10050
L Tiefste Stellung des Löffeldrehpunktes	3750	4150	4650	5250	5050	5350	6150

Maße in mm

Löffelzuordnung unter Berücksichtigung der größten Ausladung F (Standicherheit nach DIN 24087, Schüttgewicht 1,8 t/m³)

Felslöffel	Code	F 717	F 79	F 78	F 77	F 76	F 75	F 74
Inhalt nach SAE	l	1500	1250	1100	900	700	750	500
Inhalt nach CECE	l	1350	1150	1000	800	650	700	450
Schnittbreite	mm	1500	1300	1300	1100	1100	950	700

Zulässige Ausladung „F“

Planierschild – Gegengewicht: Serie mit 2facher Prätzenabstützung	bis m	–	7,2	7,2	7,2	7,6	7,6	8,8
Gegengewicht: Serie	bis m	7,2	7,2	7,6	7,6	7,6	8,1	8,8
Gegengewicht: mit B 720	bis m	7,2	7,6	7,6	8,1	8,1	8,1	9,7
mit 4facher Prätzenabstützung								
Gegengewicht: Serie	bis m	7,6	8,1	8,1	8,8	9,7	9,7	10,5
Gegengewicht: mit B 720	bis m	8,1	8,8	8,8	9,7	9,7	10,5	10,5

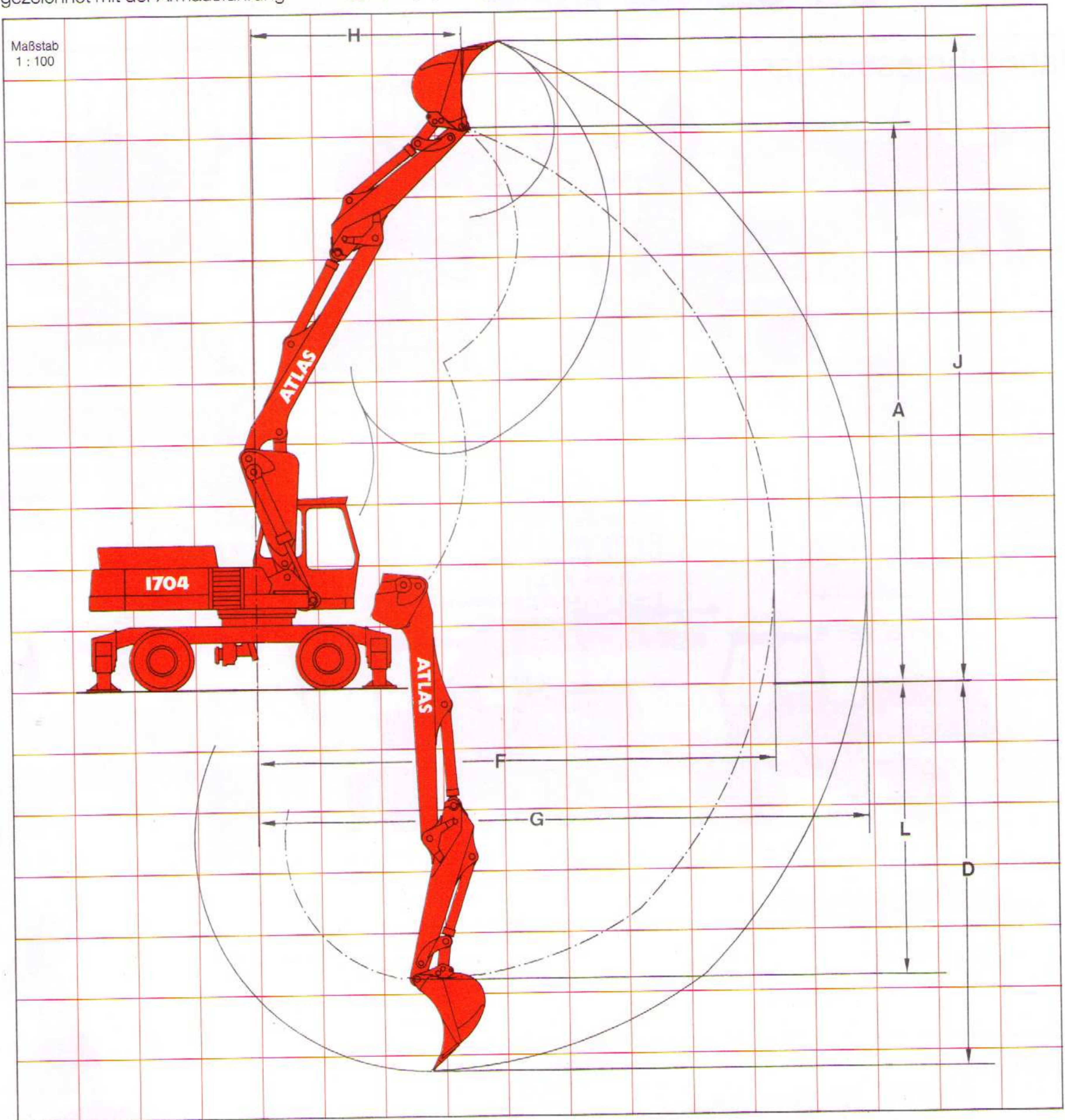
Bei Material mit anderem Schüttgewicht als 1,8 t/m³ verändert sich das Verhältnis von Löffelgröße zu Ausladung.

Tieflöffelausrüstung

gezeichnet mit der Armausführung

C 741 C 746 D 72

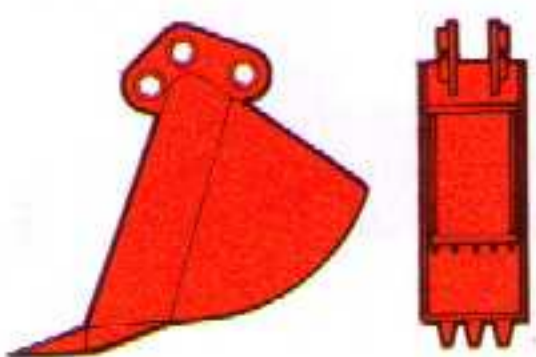
Maßstab
1 : 100



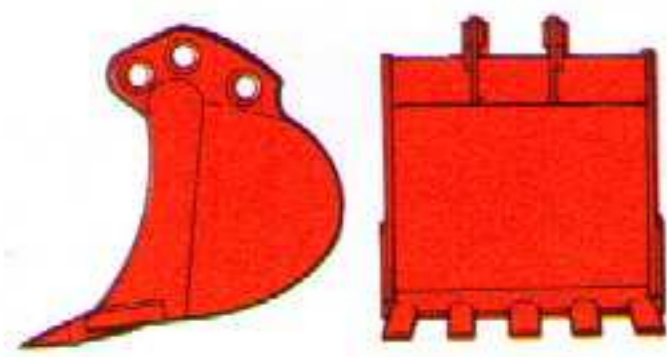
Auslegerkombination	= Zeichnung			
	C 746 D 71	C 746 D 72	C 746 D 763	C 746 D 765
A Größte Höhe Knickarmspitze	8800	9200	9600	10100
D Größte Grabtiefe	5850	6250	6750	7450
F Größte Ausladung	8050	8450	8950	9650
G Größte Reichweite	9500	9900	10400	11100
H Ausladung bei höchster Armstellung	3200	3400	3600	4000
J Größte Reichweite	10200	10600	11000	11500
L Tiefste Stellung der Knickarmspitze	4400	4800	5300	6000

Maße in mm

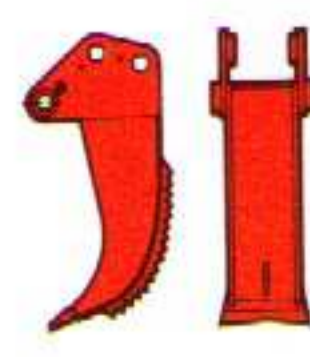
Drainagelöffel



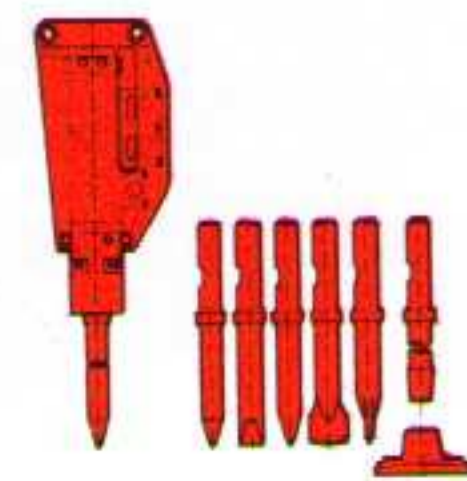
Tieflöffel



Rodezinken



Hydraulikhammer

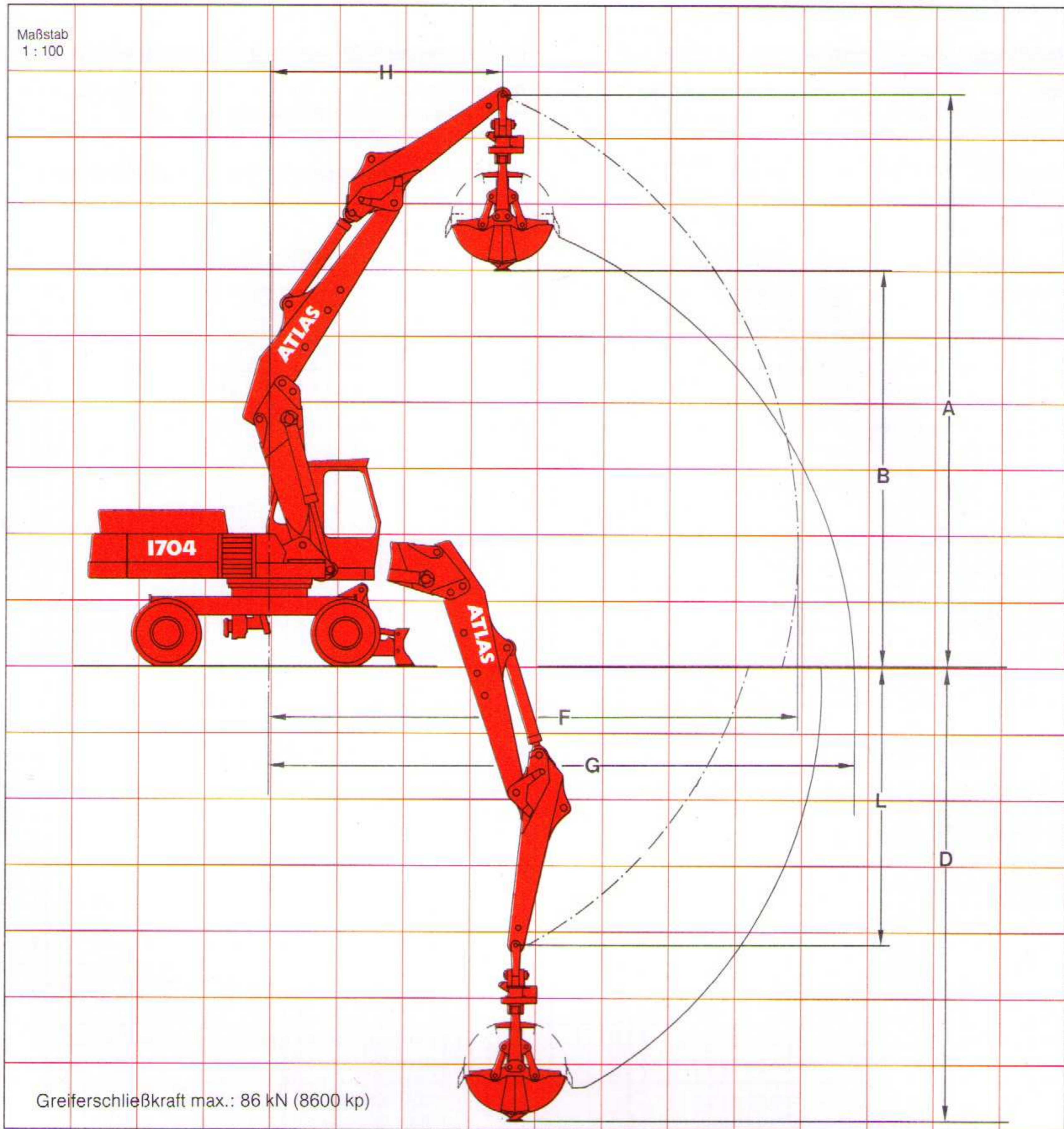


Greiferausrüstung

gezeichnet mit der Armausführung

C 70 C 73 D 72

die Ausleger sind
2 × um je 650 mm
versetzbar



Greiferinhalt nach CECE Auslegerkombination	m ³	- Zeichnung					
		0,7 C 73 D 71	0,7 C 73 D 72	0,6 C 73 D 73	0,5 C 73 D 75	0,5 C 75 D 72	0,5 C 75 D 73
A Größte Höhe Knickarmspitze	8550	8700	8850	9150	9650	9950	10400
B Ausschütthöhe	5900	6050	6200	6500	7000	7300	7750
D Größte Grabtiefe	6500	6900	7400	8100	7650	8050	8750
F Größte Ausladung	7600	8000	8500	9200	8900	9350	10000
G Größte Grabweite	8450	8850	9350	10050	8750	10200	10900
H Ausladung bei höchster Armstellung	3200	3500	3800	3950	4000	4400	4900
L Tiefste Stellung der Knickarmspitze	3850	4250	4650	5350	5000	5500	6200

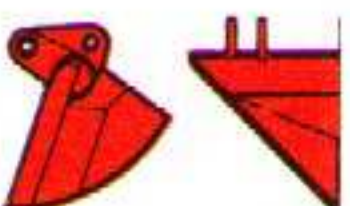
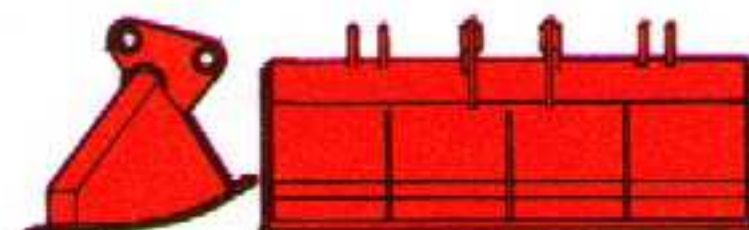
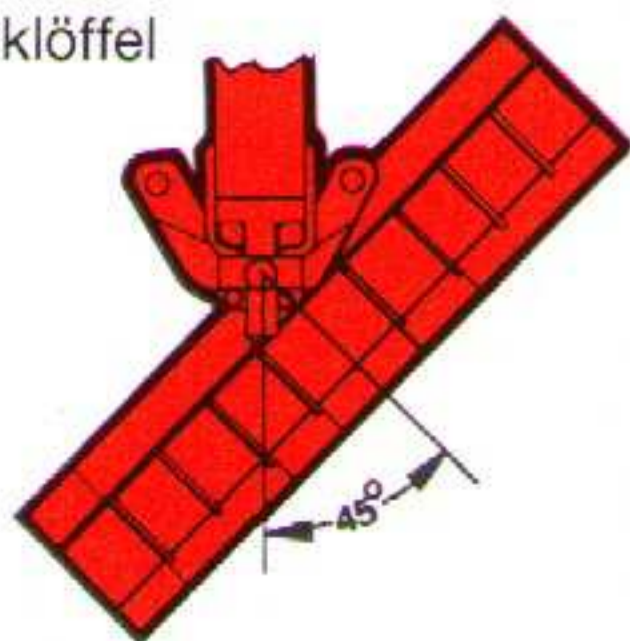
Maße in mm

ischalengreifer

Schwenklöffel

Grabenlöffel

Grabenschneidlöffel
mit Gitterkorb



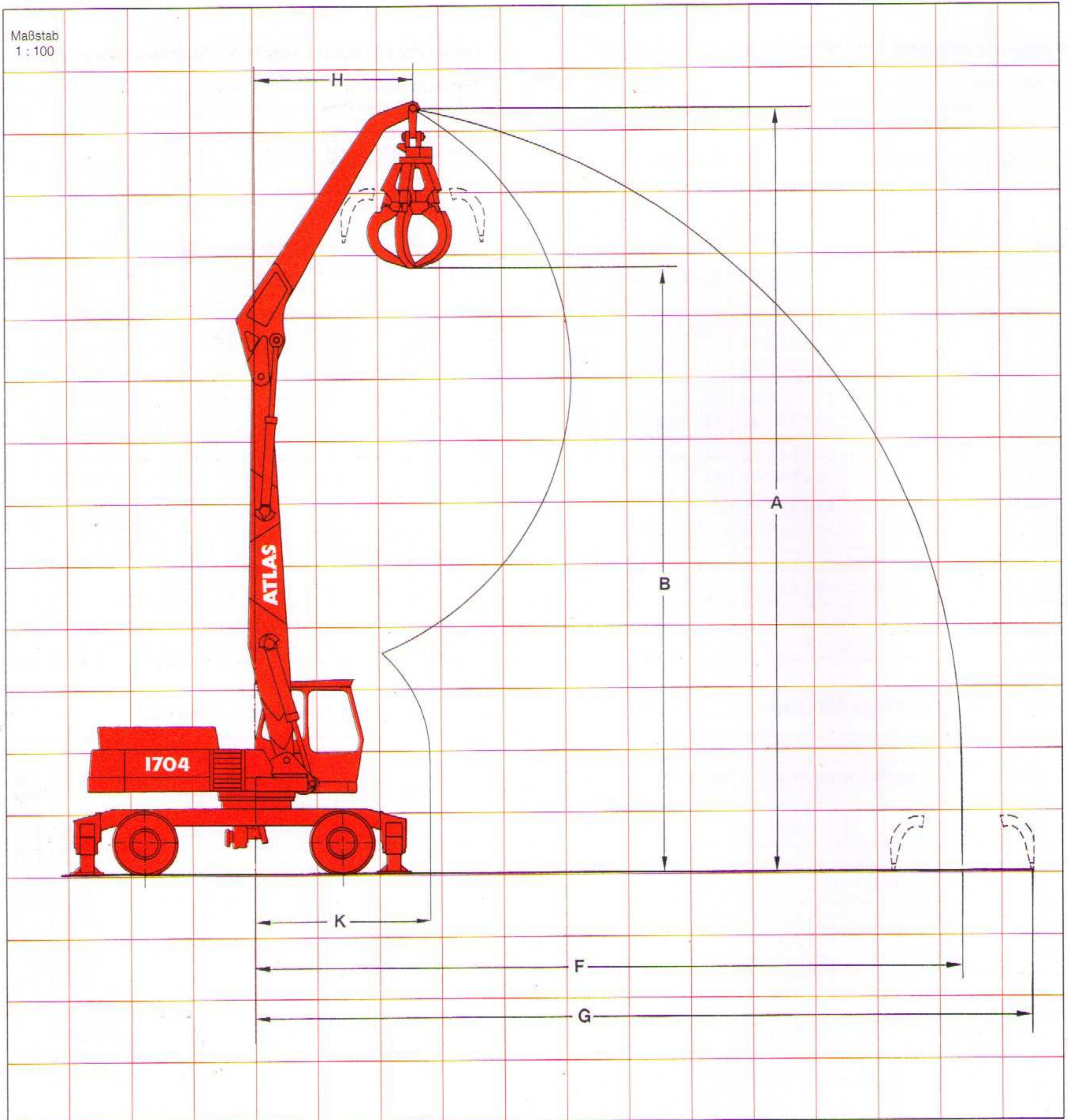
Ausrüstung für Schrotttumschlag

gezeichnet mit der Armausführung

C 75i D 715i



Maßstab
1 : 100



Mehrschalengreifer

Auslegerkombination

- A Größte Reichhöhe
- B Ausschütthöhe
- F Größte Ausladung**
- G Größte Reichweite
- H Ausladung bei höchster Armstellung
- K Min. Ausladung

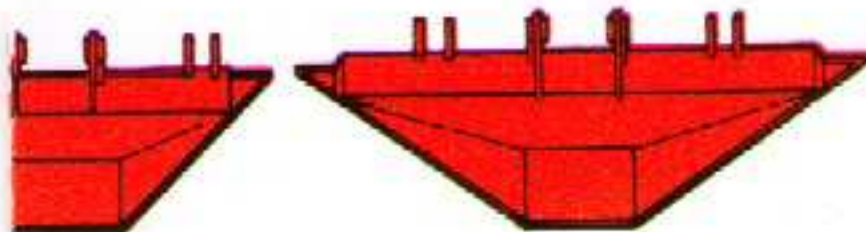
- Zeichnung

C 75i
D 715i

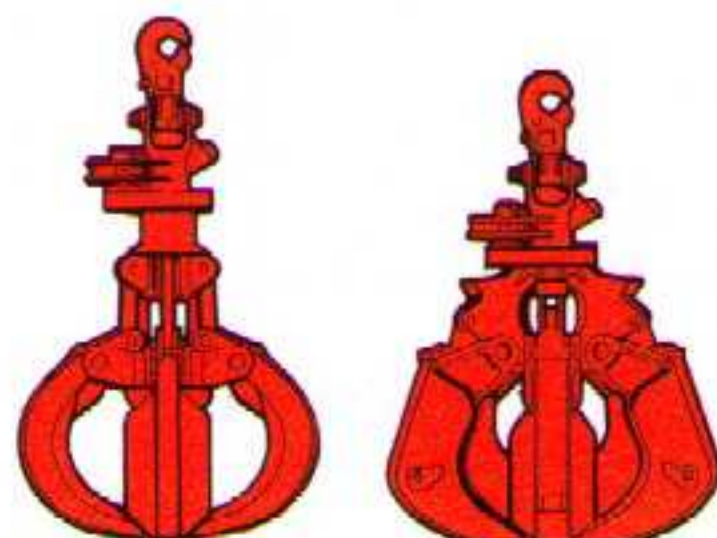
12500
10200
11350
12250
3100
2900

Maße in mm

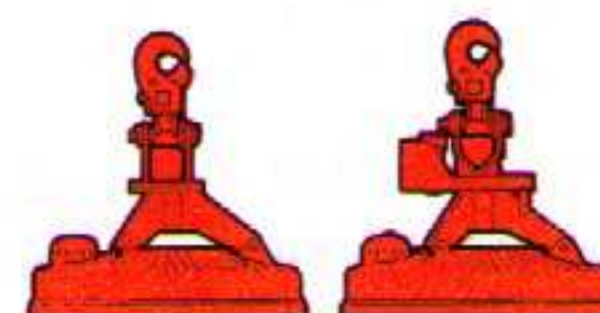
Profilgrabenlöffel



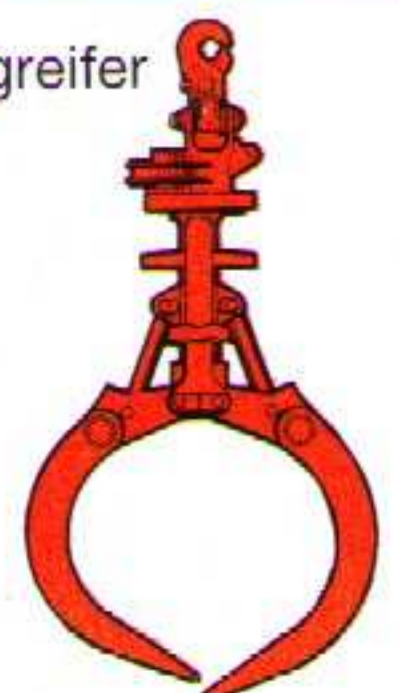
Mehrschalengreifer



Lasthebemagnet



Rundholzgreifer



ATLAS 1704 AUSRÜSTUNGEN

GRUNDGERÄTE:

		Gew./kg
A 72.1	ATLAS-Hydraulik-Mobilbagger 1704 mit Abstütz- und Planierschild an der Starrachse. Unterwagenbreite 2500 mm	19700
A 731.1	ATLAS-Hydraulik-Mobilbagger 1704 mit zweifacher Prätzenabstützung an der Starrachse. Unterwagenbreite 2750 mm, Abstützweite 4300 mm	20600
A 732.1	ATLAS-Hydraulik-Mobilbagger 1704 mit vierfacher Prätzenabstützung. Unterwagenbreite 2750 mm, Abstützweite 4300 mm	21400
A 732	ATLAS-Hydraulik-Mobilbagger 1704 für den Verbau mit vierfacher Prätzenabstützung. Unterwagenbreite 2750 mm, Abstützweite 4300 mm, Radstand 3200 mm, Gegengewicht 4,5 t	22600

ZUSATZ- UND SONDERAUSRÜSTUNGEN:

B 35	Überlastwarnrichtung	2
B 340	„Fahren“ per Fußschaltung	
B 79	Hydraulischer Anbausatz für Mobilbagger, um die Abstützungen vorne und hinten getrennt zu schalten	20
B 79.1	Hydraulischer Anbausatz für Mobilbagger, um die Abstützungen links und rechts getrennt zu schalten	40
B 79.2	Hydraulischer Anbausatz für Mobilbagger, um vier Abstützungen einzeln zu schalten	40
B 720	Zusatzgegengewicht (nur für A 72.1, A 731.1 und A 732.1)	+ 1000
B 727	Leerlaufautomatik	5
B 728	Steinschlagschutz für Fahrerkabine	680
B 730	Hydraulische Zusatzteile für Teleskoparm, einschl. Vorsteuergerät	30
B 734	Druckzuschaltstufe	10
B 739.1	Hydraulischer Anbausatz für Stellzylinder (für C 741)	50
B 755	Verbreiterte Achsen, Gesamtbreite des Unterwagens 2750 mm (nur A 72.1)	+ 50
B 756	Auf 2750 mm verbreitertes Planierschild (nur A 72.1)	+ 70

GRUNDARM UND AUSLEGER:

C 70	Grundarm ohne Hebezylinder	980
C 73	Ausleger mit Knickzylinder, Nutzlänge 3800 mm	1240
C 73 M	Monoblockausleger mit Knickzylinder, Nutzlänge 4900 mm	1900
C 741	Grundarm mit einem innenliegenden Arbeitszylinder	880
C 746	Ausleger mit Knickzylinder, nur für Grundarm C 741 Nutzlänge 4150 mm	1200
C 714	Ausleger mit Knickzylinder, Nutzlänge 3750 mm	960
C 75	Ausleger mit Knickzylinder, Nutzlänge 4860 mm	1390
C 75 M	Monoblockausleger mit Knickzylinder, Nutzlänge 5870 mm	1850
C 75 MU	Monoblockausleger mit Knickzylinder, Nutzlänge 9000 mm	1650
C 75 I	Monoblock, steil angestellt, mit 2 seitlich liegenden Knickzylindern, Nutzlänge 6350 mm, (C 70 nicht erforderlich) mit 2 Druckspeichern	2000

KNICKARME (geschlossene Knickarmspitze):

D 763	Knickarm, Nutzlänge 2800 mm	900
D 765	Knickarm, Nutzlänge 3500 mm	980
D 766	Knickarm, Nutzlänge 4300 mm	1080
D 776 U	Knickarm, Nutzlänge 6500 mm nur für C 75 MU und 1604 Werkzeug	1100

KNICKARME (gegabelte Knickarmspitze):

D 71	Knickarm, Nutzlänge 1900 mm	820
D 72	Knickarm, Nutzlänge 2300 mm	900
D 73	Knickarm, Nutzlänge 2800 mm	980

KNICKARME (nur für Greiferbetrieb):

D 714	Teleskop-Knickarm mit 2,8 m hydr. Ausschub	1700
D 715 I	Knickarm, passend für Monoblock C 75 I, Nutzlänge 5000 mm	1050

LÖFFELKIPPZYLINDER MIT UMLENKGESTÄNGE:

F 2.61	Löffelkippzylinder mit Umlenkgestänge, geeignet für Knickarme D 763 bis D 766	180
F 71	Löffelkippzylinder mit Umlenkgestänge, geeignet für Knickarme D 71 bis D 73	260

GREIFERAUFHÄNGUNGEN UND ARBEITSWERKZEUGE:

T 2.61	Gelenkstück für Greiferdreheinrichtung E 2.61, E 2.62, E 731, E 732, passend für Knickarme D 763 bis D 766	46
T 2.62	Gelenkstück für Greiferdreheinrichtung E 31, E 32, E 331, E 332, passend für Knickarme D 763 bis D 766	41
T 71	Gelenkstück für Greiferdreheinrichtung E 2.61, E 2.62, E 71, E 72, E 731, E 732, passend für Knickarme D 71 bis D 73	60

		Gew./kg
T 72	Gelenkstück für Greiferdreheinrichtung E 2.61, E 2.62, E 71, E 72, E 731, E 732, passend für Knickarme D 714 bis D 715 I	55
E 2.61	Greiferaufhängung rundum drehbar mit Greiferzylinder	345
E 2.62	Greiferaufhängung hydr. fortlaufend durch Ölomotor drehbar, mit Greiferzylinder	355
E 731	Greiferaufhängung rundum drehbar, ohne Greiferzylinder	155
E 732	Greiferaufhängung hydr. fortlaufend durch Ölomotor drehbar, ohne Greiferzylinder	170
E 74	Greiferverlängerung, 1000 mm lang	120
E 74.2	Greiferverlängerung, 2000 mm lang	200

GREIFERWERKZEUGE MIT AUFHÄNGERAHMEN:

E 2.65	Zweischalengreifer mit ca. 300 l Inhalt, 400 mm breit mit Auswerfer und Anschraubzinken	710
E 2.66	Zweischalengreifer mit ca. 450 l Inhalt, 600 mm breit mit Auswerfer und Anschraubzinken	750
E 2.67	Zweischalengreifer mit ca. 600 l Inhalt, 850 mm breit mit Anschraubzinken (ohne Auswerfer)	890
E 2.629	Rübegreifer mit ca. 2000 l Inhalt, 1800 mm breit	1030
E 320	Mehrschalengreifer mit 5 unabhängigen Greiferzylindern, mit offenen Schalen, ca. 350 l Inhalt	925
E 321	Mehrschalengreifer wie E 320, jedoch mit halbgeschloss. Schalen	1000
E 720	Mehrschalengreifer mit 5 unabhängigen Greiferzylindern, mit offenen Schalen, ca. 500 l Inhalt	1080
E 721	Mehrschalengreifer wie E 720, jedoch mit halbgeschlossenen Schalen	1200
E 724/2	Rundholzgreifer, lichter Querschnitt bei geschlossenem Greifer ca. 1,3 qm, ca. 800 mm breit	720
E 820	Mehrschalengreifer mit 5 unabhängigen Greiferzylindern, mit offenen Schalen	1190
E 821	Mehrschalengreifer wie E 820, mit halbgeschlossenen Schalen	1320

DRAINAGE- UND FELSLÖFFEL (für Knickarme D 763 bis D 766):

F 2.63	Drainagelöffel, 400 mm breit, ca. 340 l Inhalt, mit hydraulischem Auswerfer	440
F 764	Felslöffel, 700 mm breit, ca. 500 l Inhalt	550
F 765	Felslöffel, 950 mm breit, ca. 750 l Inhalt	670
F 766	Felslöffel, 1100 mm breit, ca. 700 l Inhalt	690
F 767	Felslöffel, 1100 mm breit, ca. 900 l Inhalt	720
F 768	Felslöffel, 1300 mm breit, ca. 1100 l Inhalt	820
F 769	Felslöffel, 1300 mm breit, ca. 1250 l Inhalt	870

DRAINAGE- UND FELSLÖFFEL (für Knickarme D 71 bis D 73):

F 73	Drainagelöffel, 500 mm breit, ca. 400 l Inhalt, mit hydraulischem Auswerfer	500
F 74	Felslöffel, 700 mm breit, ca. 500 l Inhalt	620
F 75	Felslöffel, 950 mm breit, ca. 750 l Inhalt	740
F 76	Felslöffel, 1100 mm breit, ca. 700 l Inhalt	760
F 77	Felslöffel, 1100 mm breit, ca. 900 l Inhalt	790
F 78	Felslöffel, 1300 mm breit, ca. 1100 l Inhalt	890
F 79	Felslöffel, 1300 mm breit, ca. 1250 l Inhalt	940
F 717	Löffel für leichtes Schüttgut, 1500 mm breit, ca. 1500 l Inhalt	1000

GRABENLÖFFEL (für Knickarme D 763 bis D 766):

G 762	Grabenlöffel, 2000 mm breit, ca. 400 l Inhalt	440
G 764	Grabenlöffel, 2000 mm breit, ca. 550 l Inhalt	490
G 769	Grabenlöffel, 2200 mm breit, ca. 700 l Inhalt	550
G 2.660	Löffelschwenkkopf für Grabenlöffel	330
G 2.37	2 seitliche Abstrebstangen für Grabenlöffel, verstellbar	52

GRABENLÖFFEL (für Knickarme D 71 bis D 73):

G 71	Grabenlöffel, 2200 mm breit, ca. 700 l Inhalt	740
G 72	Grabenlöffel, 2200 mm breit, ca. 900 l Inhalt	790
G 73	Grabenlöffel, 2200 mm breit, ca. 1100 l Inhalt	830

SPEZIALWERKZEUGE:

H 2.620	Rodezinken, für Knickarme D 763 bis D 766	210
H 2.622	Felsreißzahn, für Knickarme D 763 bis D 766	220
K 2.610	Lasthaken, für Knickarme D 763 bis D 766	35
H 720	Felsreißzahn, passend für Knickarme D 71 bis D 73	360
K 710	Lasthaken, Größe RN 8,0	100
K 713	Lasthaken, Ösenhaken, nicht drehbar, passend für Knickarme D 714 bis D 715 I	60

Serienmäßige Grundausrüstung ab 1991:

Hydraulischer Anbausatz für Greifer- und Greiferdrehbetrieb, Zwischenringe, Tankanzeiger, Dachluke mit Fenster, Komfortsitz mit Armlehnen und Bandscheibenstütze und automatische Frostschutzpumpe.

Konstruktionsangaben vorbehalten.
Angaben unverbindlich.



ATLAS WEYHAUSEN

ATLAS WEYHAUSEN GMBH · MASCHINENFABRIK
POSTFACH 1844 · STEDINGER STRASSE 324 · D-2870 DELMENHORST
TELEFON (04221) 4910 · TELEX 249238 · TELEFAX (04221) 491213