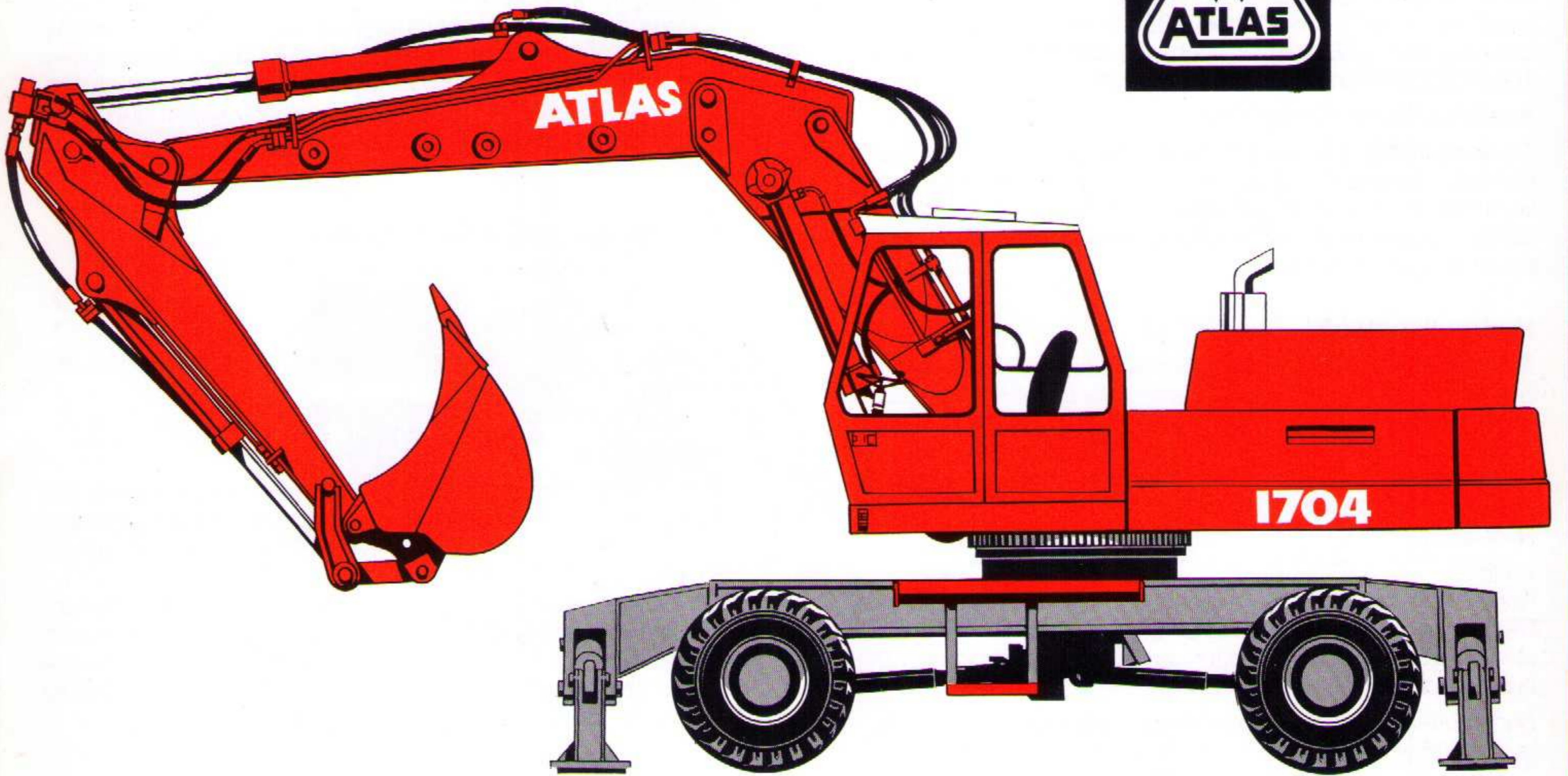
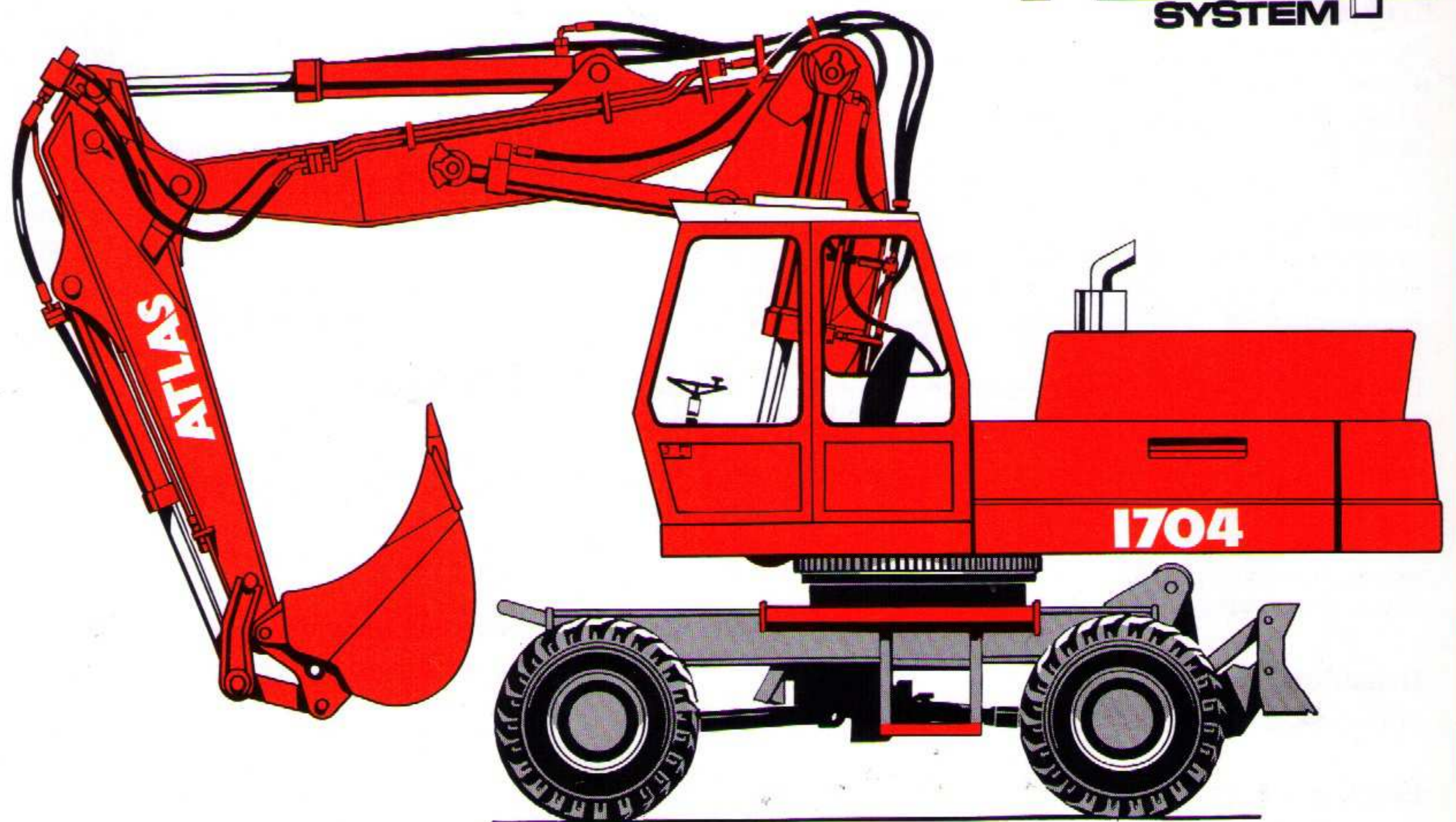


# ATLAS 1704



**AWE4**  
SYSTEM



# ATLAS 1704 MOBIL-BAGGER

## Motor

Deutz-Dieselmotor, luftgekühlt, Typ BF6L 913, mit wirtschaftlicher Direkteinspritzung. Leistung 112 kW (152 PS) bei 2300 min<sup>-1</sup> nach DIN 70020. Leistung nach SAE bei max. Drehzahl, 175 BHP bei 2800 min<sup>-1</sup>. Auf Wunsch:

Deutz-Dieselmotor, luftgekühlt, Typ F6L 912, mit wirtschaftlicher Direkteinspritzung. Leistung 78 kW (106 PS) bei 2300 min<sup>-1</sup> nach DIN 70020. Leistung nach SAE bei max. Drehzahl, 130 BHP bei 2800 min<sup>-1</sup>. Thermostatisch geregeltes Kühlgebläse.

Inhalt des Kraftstofftanks 300 l.

Trockenluftfilter mit Zyklon-Vorabscheider und Sicherheitselement. Zwangsführung der Kühlluft zur Vermeidung von Wärmekurzschlüssen, robuste GFK-Motorhaube, mit Dämmstoffen ausgekleidet. Auf Wunsch Leerlaufautomatik zur weiteren Kraftstoffersparnis.

## Hydraulikanlage

AWE 4-System mit einer Regelpumpe und kraftstoffsparender Bedarfsstrom-Steuerung, d. h. minimale Fördermenge, wenn keine Bewegung geschaltet ist oder wenn der max. Arbeitsdruck überschritten wird – Druckabschneidung – also auch Fördermengenregulierung entsprechend der gewünschten Arbeitsgeschwindigkeit – keine Förderung von ungenutztem Hydrauliköl.

Vorteile:

Kühleres Hydrauliköl, geringerer Kraftstoffbedarf, stets gleichbleibende, feinfühligere, proportionale und lastunabhängige Ansteuerung aller Arbeitsbewegungen durch die Servosteuerung, auch unter wechselndem Lastmoment.

Serienmäßig großer Hydraulikölkühler im separaten Kühlkreislauf. Kühlgebläse durch Thermostat gesteuert. Hydraulische Zusatzgeräte können ohne thermische Probleme betrieben werden – auch in den Tropen.

Primär- und Sekundärabsicherung der Hydraulikanlage gegen Überlast. Zentrale Anordnung der Meßanschlüsse zur Drucküberprüfung der Arbeitshydraulik.

Nachsaugventile für Senken und Knicken sowie Drosselung im Hebe- und Knickkreislauf.

Lasthalte- und Feinsenkenventile im Hebekreislauf.

Pumpenfördermenge max. 310 l/min.

Betriebsdruck max. 300 bar.

Mit Druckluft vorgespannter Hydrauliktank.

Inhalt 300 l.

## Drehwerk

Angetrieben durch Axialkolbenölmotor über Planetenübersetzungsgetriebe und Antriebsritzel auf den außenverzahnten Kugeldrehkranz, unabhängig von anderen Arbeitsbewegungen steuerbar.

Das hydraulische Abbremsen des Oberwagens durch Gegenstern (Kontern) wird durch die serienmäßig eingebauten Nachsaugventile ermöglicht.

Zusätzlich kann der Oberwagen mit einer im Ölbad laufenden, wartungsfreien Mehrscheibenbremse, die als Betriebs- und Feststellbremse dient, über ein arretierbares Fußpedal abgebremst werden.

Oberwagendrehzahl stufenlos 9,3 min<sup>-1</sup>.

## Druckluftanlage

Wartungsfreier Luftkompressor, direkt vom Motor angetrieben.

## Elektrische Anlage

28-Volt-Drehstrom-Lichtmaschine, 2 Kaltstart-Hochleistungsbatterien, 2 x 143 Ah, komplette elektrische Ausrüstung gemäß StVZO.

## ATLAS-Kabine 920

Elastisch gelagerte, abnehmbare Komfort-Kabine, 1750 mm Gesamtlänge, große Panoramascheiben für freie Sicht nach allen Seiten, 2 große Scheibenwischer vorn, stufenlos ausstellbare Frontscheibe und hochstellbare Dachklappe. Blendfreier Innenraum, vollständig verkleidet. Mehrfach verstellbarer Fahrersitz mit integrierten Steuerhebeln, jedoch Sitz auch unabhängig verstellbar.

Armaturen sicher und schmutzgeschützt oberhalb der Frontscheibe, akustische und optische Warnsignale. Betriebssichere Heizung durch Ausnutzung der Motorölwärme. Defrosterdüsen. Großer Ablagekasten hinter dem Fahrersitz. Zigarrenanzünder, Aschenbecher, Radio- und Flaschenhalterung. Innenbeleuchtung, Sonnenblende.

## Schallpegel nach EG-Richtlinie

ausgerüstet mit Deutz-Turbo-Diesel BF6L 913:

Außenpegel	LWA	= 105 dB(A)
Kabinnenpegel	LpA	= 73 dB(A)

Damit liegt der Schallpegel des 1704 Mobil erheblich unter den EG-Grenzwerten.

## Fahrtrieb

40-t-Spezial-Baggerachsen mit Planetengetriebe in allen vier Radnaben. Lenkachse mit automatischer Pendelachsblockierung. Handfahrsteuerung, auf Wunsch auch als kombinierte Steuerung mit Pedalen.

Allrad-Fahrtrieb hydraulisch durch Regelfahrmotor. Serienmäßig mit Kriechgangschaltung für den Lasttransport als auch für Planierarbeit und doppelwirkendes Fahrbremsventil. Alle Fahrstufen einschließlich Kriechgang können in der Kabine geschaltet werden. Auf Wunsch breite Achsen 2750 mm.

## Fahrgeschwindigkeit

Geländegang – Kriechgangschaltung	0 - 1,5 km/h
Geländegang – stufenlos	0 - 5,5 km/h
Straßengang – stufenlos	0 - 20,0 km/h

## Bremsen

Pneumatisch-hydraulisch betätigte Trommelbremsen als Zweikreisbremse auf alle Räder wirkend. Außerdem druckluftbetätigte Federspeicherbremse als Feststellbremse, über Handbremsventil zu betätigen.

## Lenkung und Bereifung

Hydraulische Servolenkung, proportional wirkend, mit Notlenkeigenschaften. Achs-integrierter Lenkzylinder geschützt angeordnet.

Bereifung 8-fach 10.00-20 Neureifen.

## Dienstgewicht

Komplett mit Tieflöffelausrüstung	
mit Abstütz-Planierschild	ca. 18,5 - 19,7 t
mit 2-facher Prätzenabstützung	ca. 18,8 - 20,0 t
mit 4-facher Prätzenabstützung	ca. 20,5 - 21,7 t
mit Abstütz-Planierschild und zwei Prätzen	ca. 20,2 - 21,4 t

## Ausrüstungen

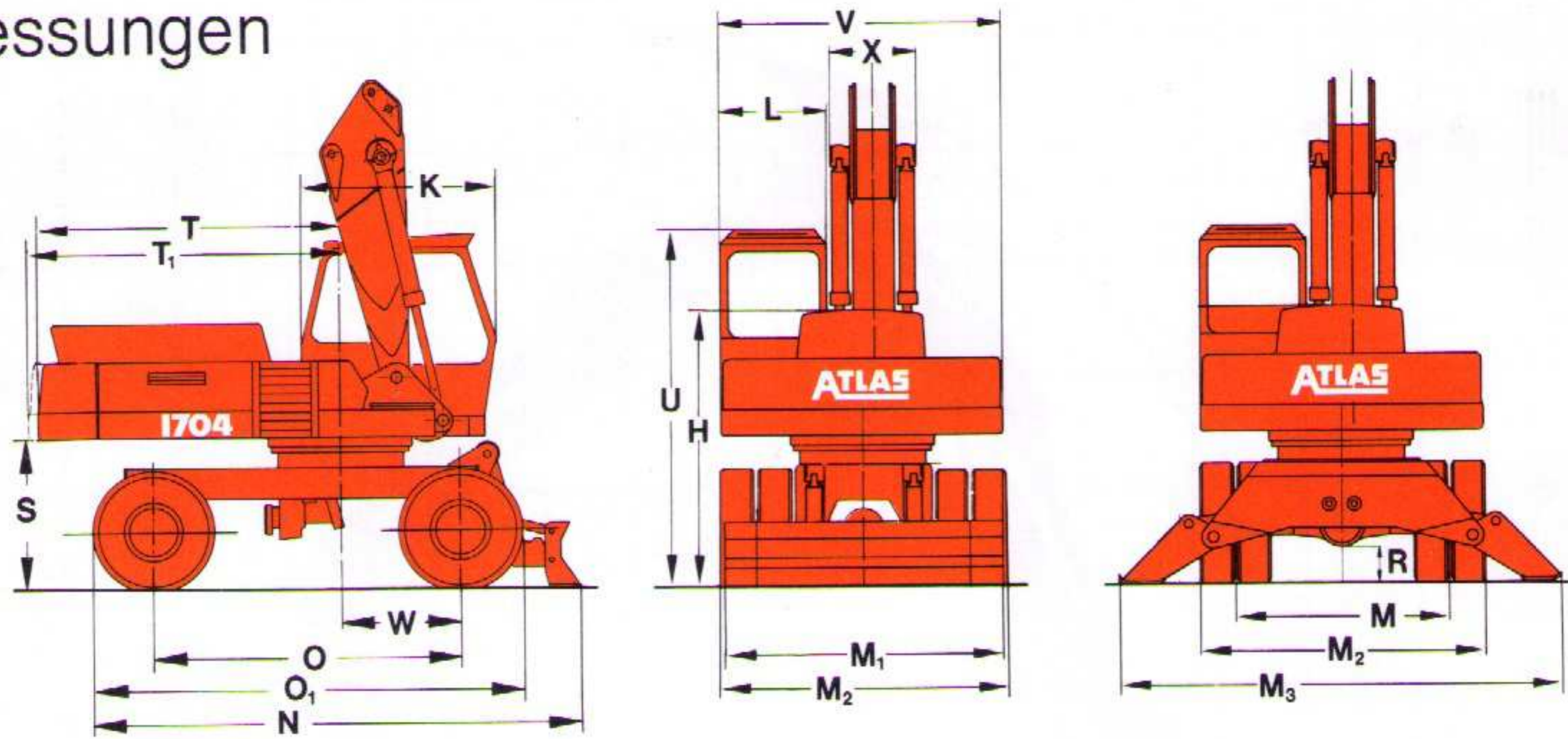
Abgedichtete Drehpunkte im Grundarm, Ausleger und Knickarm mit 50-Stunden-Schmierintervallen serienmäßig.

Hydraulische Leitungen mit SAE-Flanschverbindungen serienmäßig. Wahlweise Monoblock-, Verstell-Ausleger oder hydr. Ausleger-Verstellsystem.

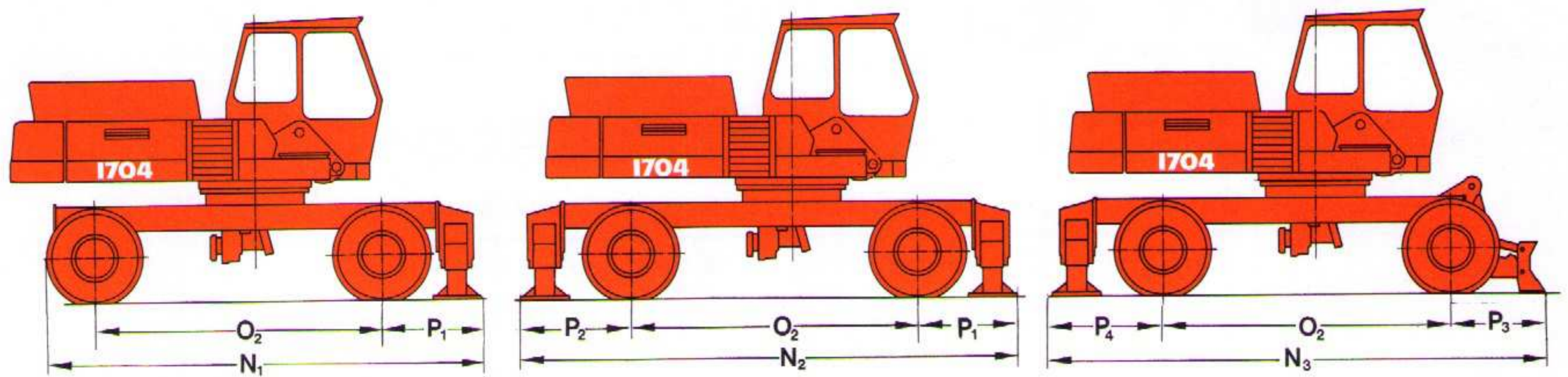
Alle Arbeitszylinder mit Endlagendämpfung.

Der ATLAS 1704 ist auch als Raupengerät mit verschiedenen Unterwagenversionen lieferbar.

# Hauptabmessungen

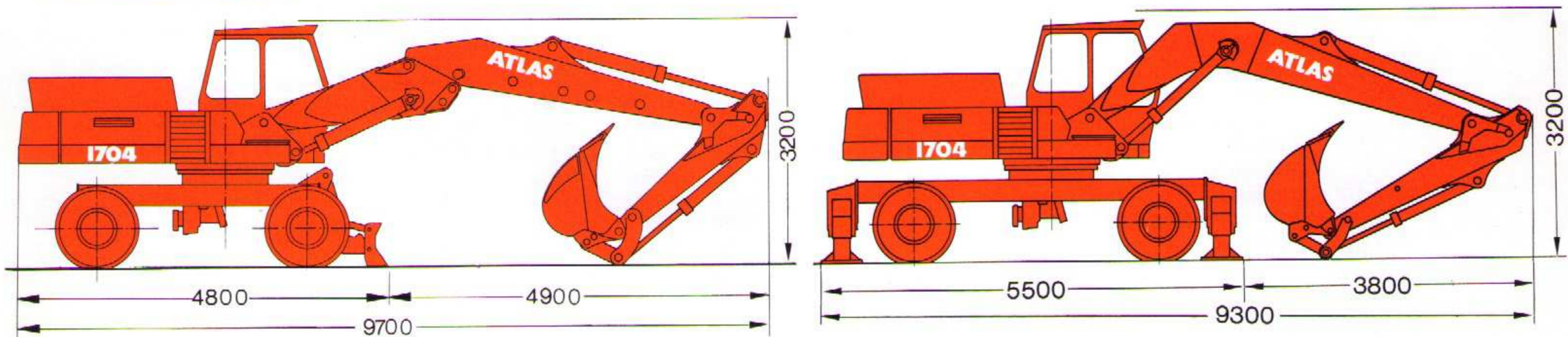


T	Hinterer Schwenkradius	2650	O <sub>1</sub>	Unterwagenlänge	3750	M	Spurbreite	1900
T <sub>1</sub>	Hinterer Schwenkradius	2735	N	Unterwagenlänge einschl. Abstützplanierschild	4280	M <sub>1</sub>	Breite des Abstützplanierschilds	2480
K	Kabinentiefe	1750	V	Oberwagenbreite	2490	M <sub>2</sub>	Breite des Unterwagens	2500
S	Freimaß Oberwagen bis Planum	1340	X	Breite des Grundarmes	760	M <sub>3</sub>	Abstützbreite Klappabstützung	3800
W	Starrachse bis Mitte Drehkranz	1050	L	Kabinenbreite	935	R	Bodenfreiheit	340
O	Radstand	2700	U	Durchfahrhöhe Kabine	3160	Auf Wunsch: 2750 mm breiter Unterwagen		
			H	Höhe der Motorhaube bis Planum	2380			

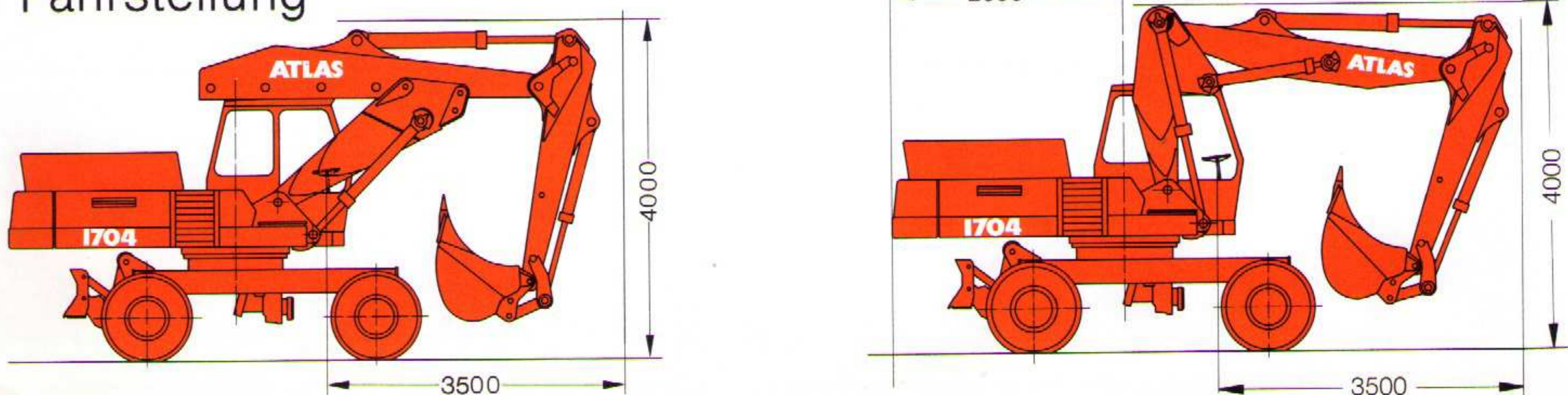


P <sub>1</sub>	Starrachse bis Abstützung	1130	N <sub>2</sub>	Länge des Unterwagens bei 4facher Abstützung	5520
P <sub>2</sub>	Lenkachse bis Abstützung	1230	N <sub>3</sub>	Länge des Unterwagens bei 2facher Abstützung und Abstützplanierschild	5480
P <sub>3</sub>	Starrachse bis Abstützplanierschild	1050	O <sub>2</sub>	Radstand	3200
N <sub>1</sub>	Länge des Unterwagens bei 2facher Abstützung	4900			

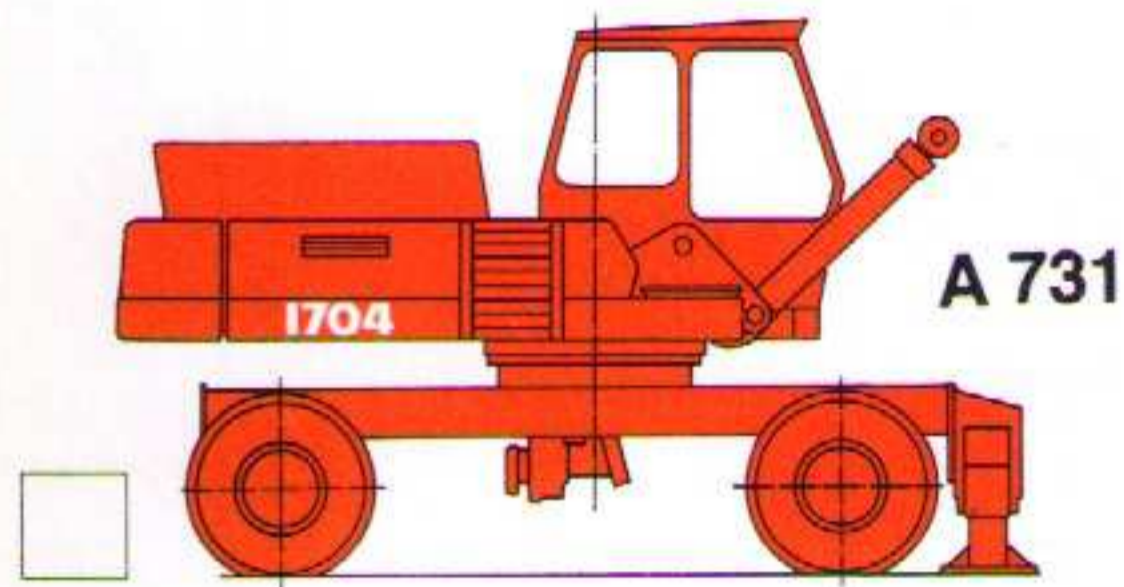
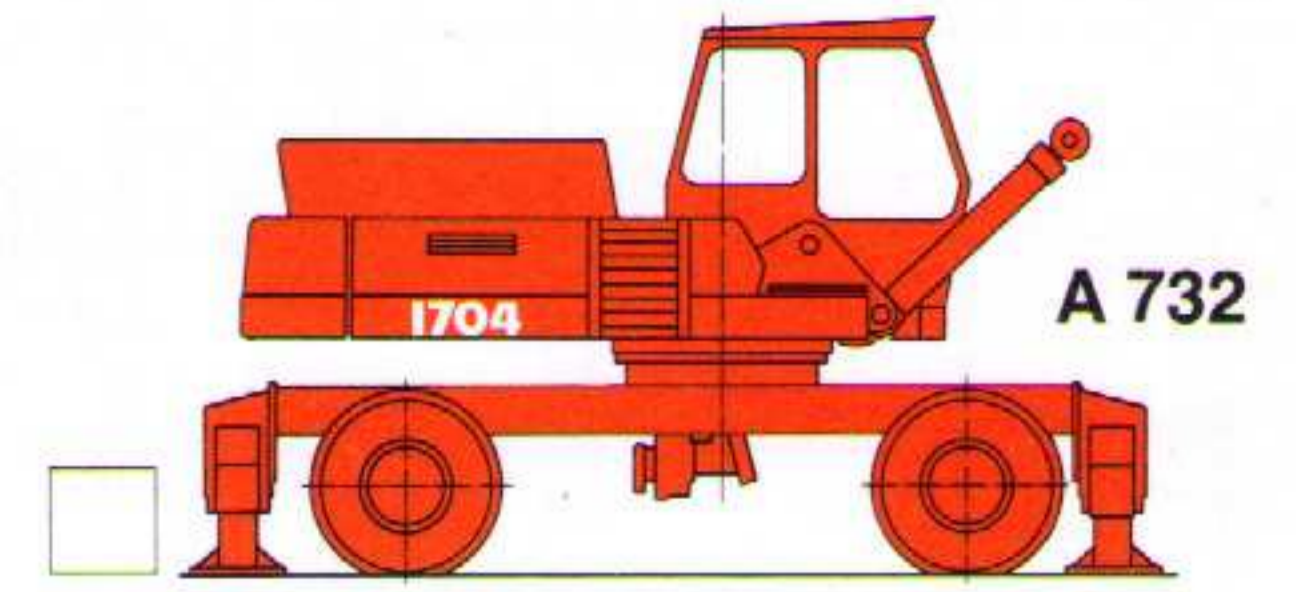
# Verlademaße



# Fahrstellung



# BAUREIHE **ATLAS 1704**



**Auf Wunsch:  
B 750**

106-PS-Motor  
6-Zylinder-Deutz-Diesel  
Typ F6L 912  
78 kW bei 2300 min<sup>-1</sup>

**B 749**

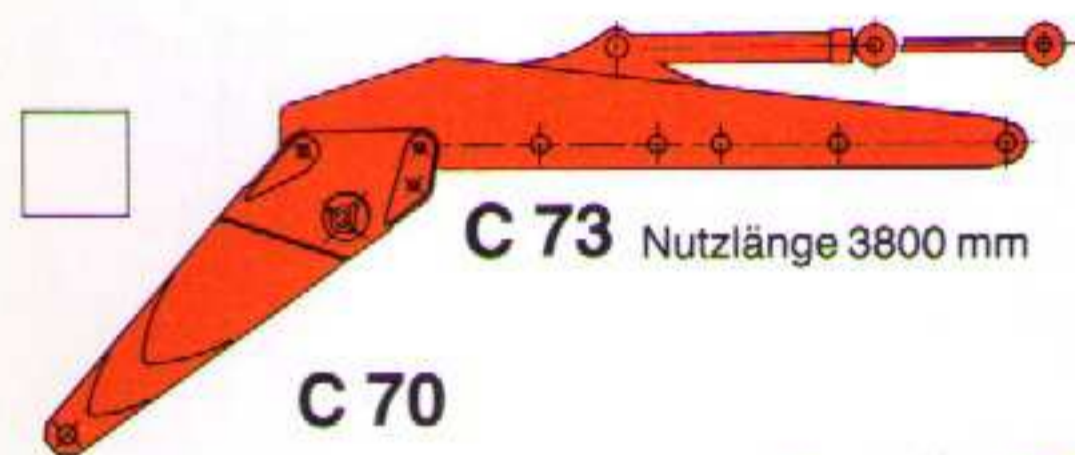
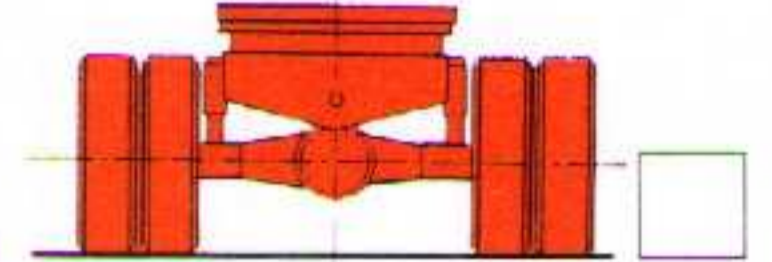
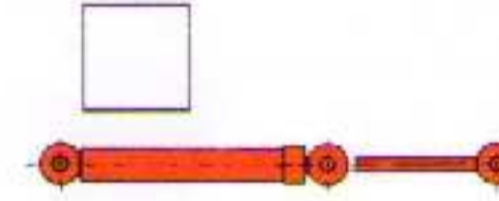
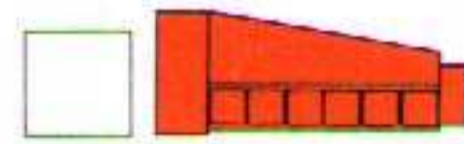
leichteres Gegengewicht  
Schwenkradius 2650 mm

**B 745**

Hebe- und Knickzylinder  
große Ausführung

**B 755**

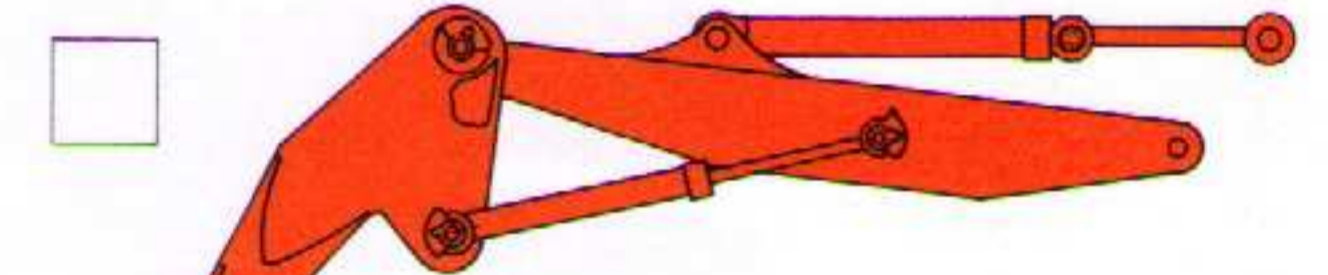
breite Achsen 2750 mm



**C 70**



**C 75** Nutzlänge 4860 mm



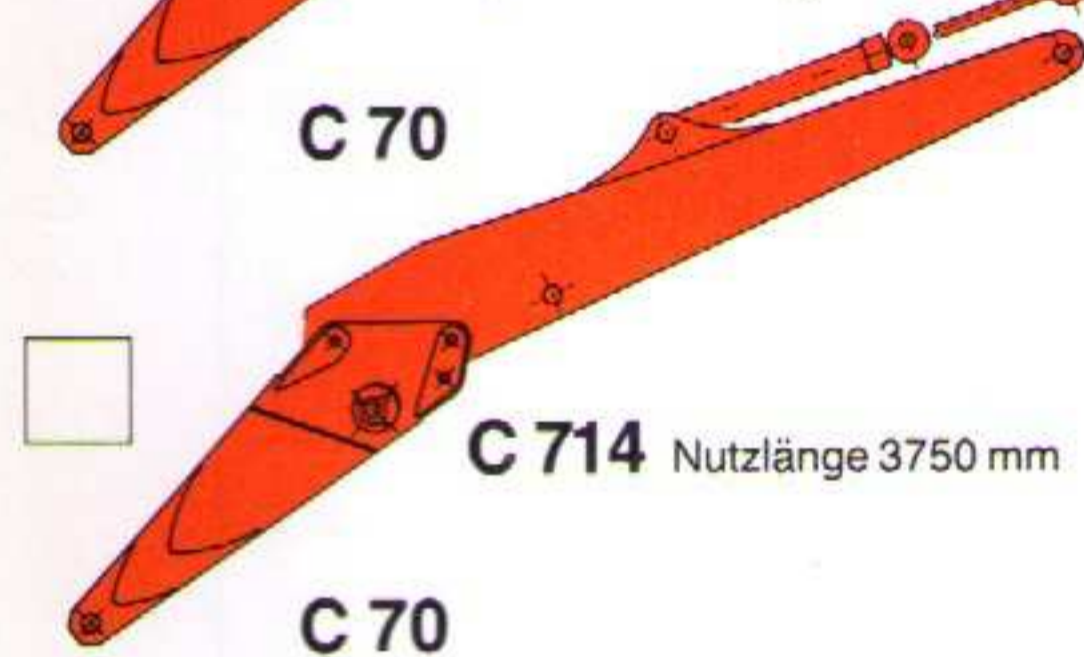
**C 70** Nutzlänge 4860 mm



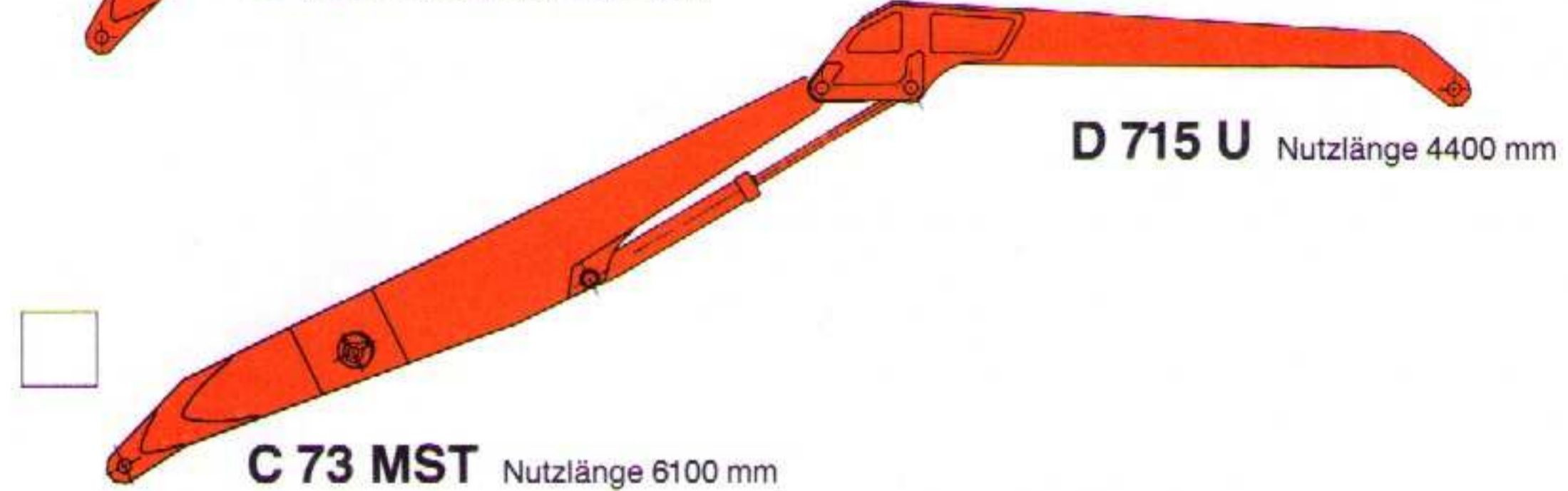
**C 70**



**C 70** Nutzlänge 3750 mm



**C 70**



**D 715 U** Nutzlänge 4400 mm



**D 71** Nutzlänge 1900 mm



**D 713** Nutzlänge 2810 mm



**D 72** Nutzlänge 2300 mm



**D 715** Nutzlänge 3540 mm



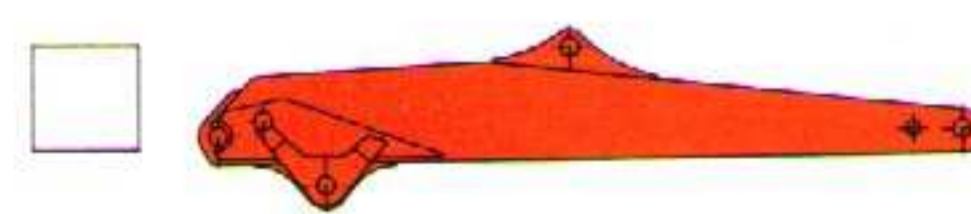
**D 73** Nutzlänge 2800 mm



**D 714** Nutzlänge 4000 mm  
plus 2800 mm hydr. Ausschub



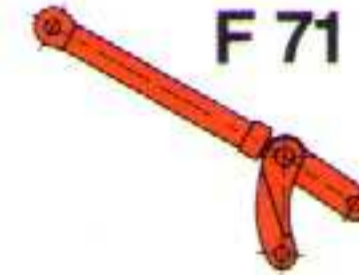
**D 75** Nutzlänge 3500 mm



**F 2.61**



**F 71**



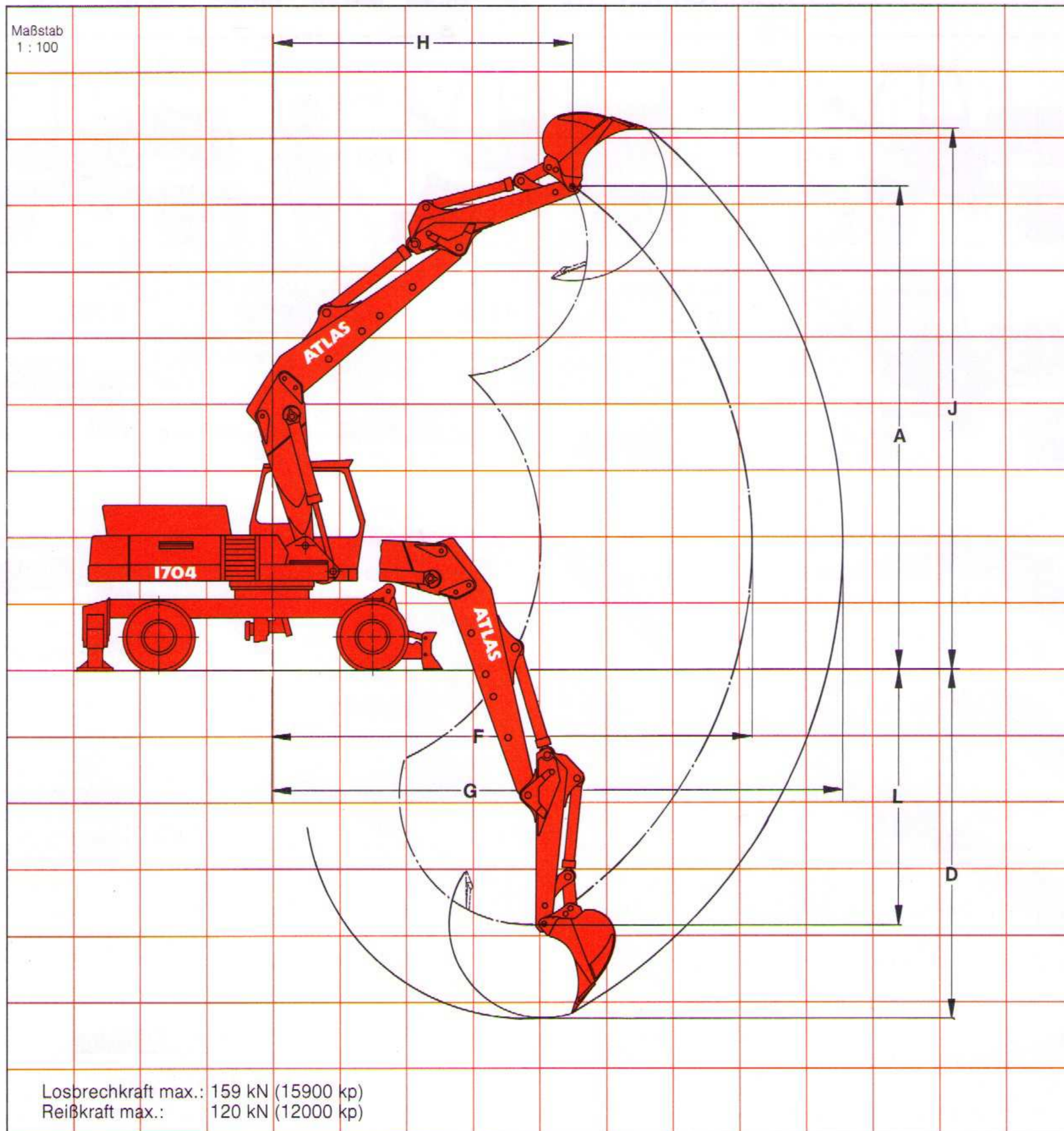
**D 766** Nutzlänge 4300 mm

# Tieflöffelausrüstung

gezeichnet mit der Armausführung

## C 70 C 73 D 71

die Ausleger sind  
2 x um je 650 mm  
versetzbar



Auslegerkombination	= Zeichnung						
	C 73 D 71	C 73 D 72	C 73 D 73	C 73 D 75	C 75 D 72	C 75 D 73	C 75 D 75
A Größte Höhe Knickarmspitze	7200	7300	7500	7800	7350	8150	8350
D Größte Grabtiefe	5200	5600	6100	6700	6500	7000	7700
<b>F Größte Ausladung</b>	<b>7150</b>	<b>7450</b>	<b>7900</b>	<b>8600</b>	<b>8450</b>	<b>8900</b>	<b>9500</b>
G Größte Reichweite	8500	8800	9250	9950	9800	10250	10850
H Ausladung bei höchster Armstellung	4450	4850	5300	6000	5600	6050	6700
J Größte Reichhöhe	8050	8150	8350	8650	8800	9000	9200
L Tiefste Stellung des Löffeldrehpunktes	3800	4200	4700	5300	5100	5600	6300

Maße in mm

### Löffelzuordnung unter Berücksichtigung der größten Ausladung F (Standicherheit nach DIN 24087, Schüttgewicht 1,8 t/m<sup>3</sup>)

Felslöffel	Code	F 764 F 74	F 765 F 75	F 766 F 76	F 767 F 77	F 768 F 78	F 769 F 79	F 717
Inhalt nach SAE	l	500	750	700	900	1100	1250	1500
Inhalt nach CECE	l	450	700	650	800	1000	1150	1350
Schnittbreite	mm	700	950	1100	1100	1300	1300	1500

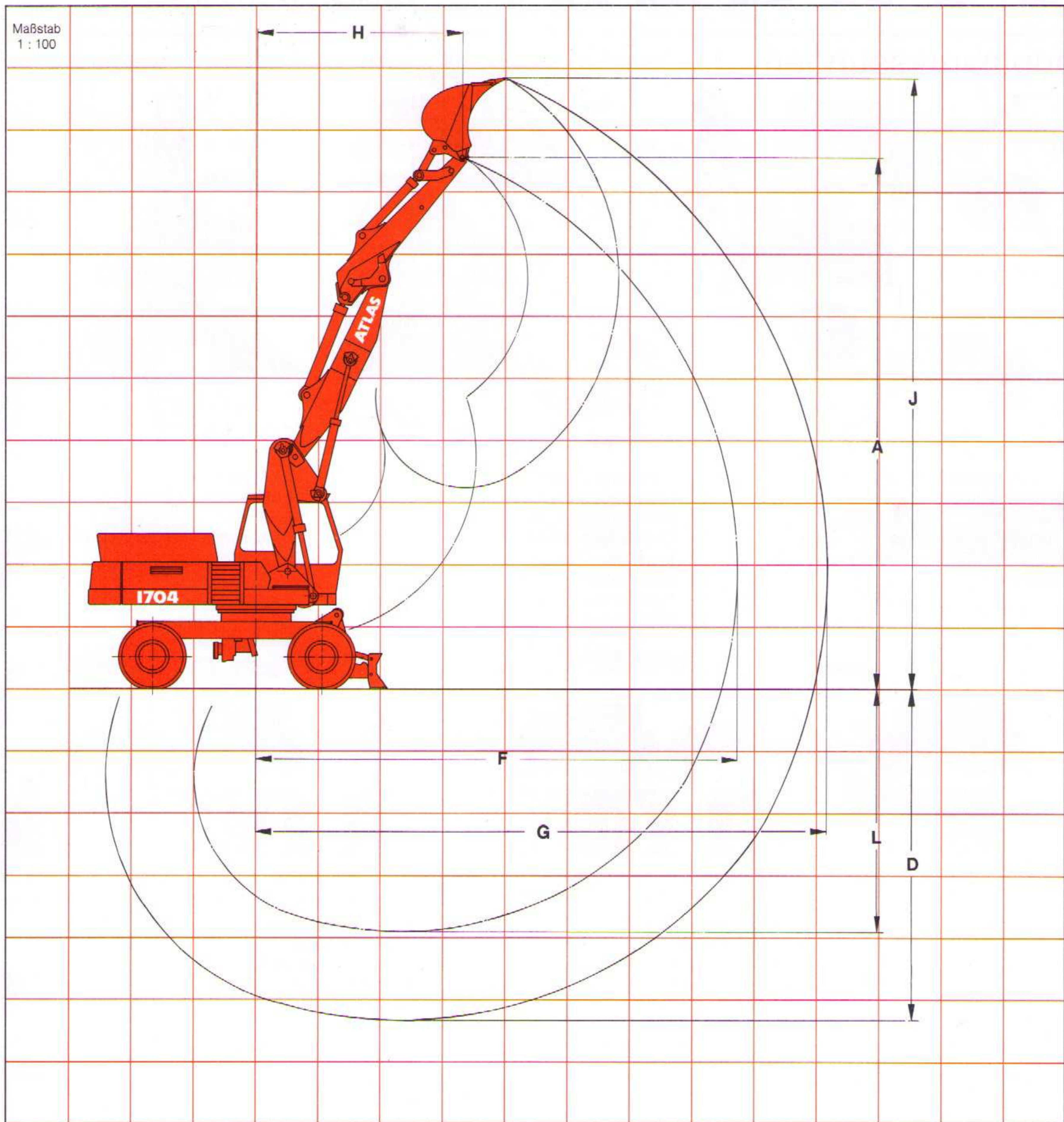
### Zulässige Ausladung „F“

mit Planierschild oder 2facher Prätzenabstützung								
leichtes Gegengewicht	bis m	9,1	8,1	8,1	7,2	-	-	-
Standard-Gegengewicht	bis m	10,0	9,1	9,1	8,1	7,2	-	-
mit 4facher Prätzenabstützung oder 2 Prätzen und Planierschild								
leichtes Gegengewicht	bis m	10,5	10,5	10,5	10,0	9,1	9,1	8,1
Standard-Gegengewicht	bis m	10,5	10,5	10,5	10,5	10,5	10,0	9,1

Bei Material mit anderem Schüttgut als 1,8 t/m<sup>3</sup> verändert sich das Verhältnis von Löffelgröße zu Ausladung.

Tieflöffelausrüstung  
gezeichnet mit der Armausführung

C 740 C 743 D 762



Auslegerkombination	= Zeichnung		
	D 761	C 743 D 762	D 763
A Größte Höhe Knickarmspitze	8000	8400	8800
D Größte Grabtiefe	4900	5300	5800
<b>F Größte Ausladung</b>	<b>7350</b>	<b>7750</b>	<b>8250</b>
G Größte Reichweite	8700	9100	9600
H Ausladung bei höchster Armstellung	3050	3250	3450
J Größte Reichhöhe	9350	9750	10150
L Tiefste Stellung des Löffeldrehpunktes	3550	3950	4450

Maße in mm

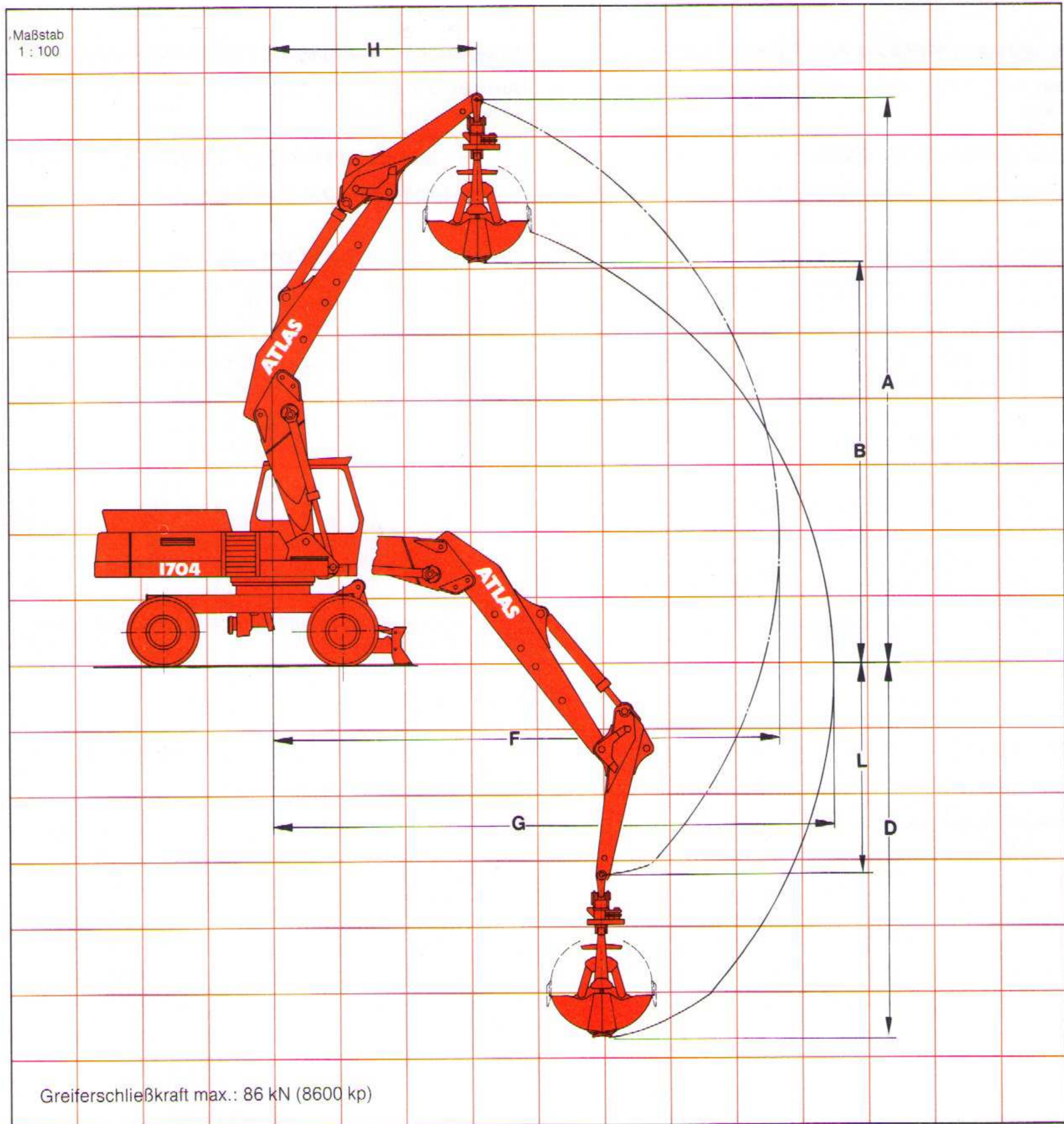


# Greiferausrüstung

gezeichnet mit der Armausführung

## C 70 C 73 D 761

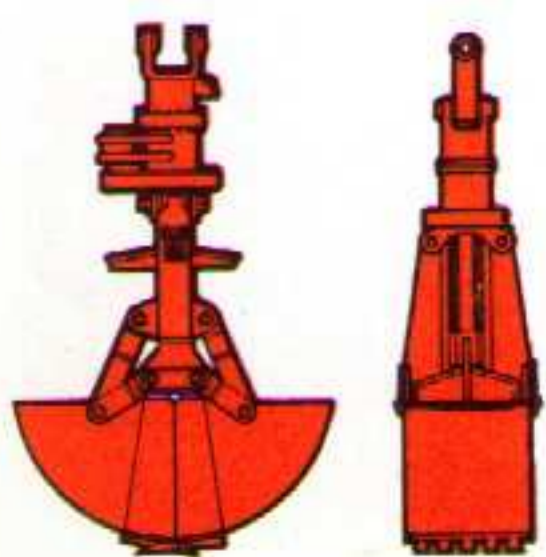
die Ausleger sind  
2 x um je 650 mm  
versetzbar



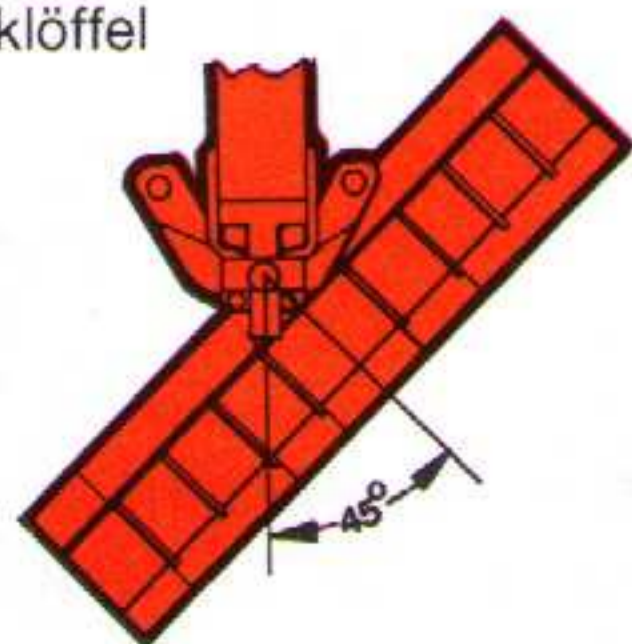
Greiferinhalt nach CECE Auslegerkombination	m <sup>3</sup>	= Zeichnung						
		0,70 C 73 D 71	0,60 C 73 D 72	0,50 C 73 D 73	0,50 C 73 D 75	0,50 C 75 D 72	0,40 C 75 D 73	0,40 C 75 D 75
A Größte Höhe Knickarmspitze		8500	8650	8800	9100	9600	9900	10350
B Ausschütthöhe		6050	6200	6350	6650	7150	7450	7900
D Größte Grabtiefe		5650	6050	6550	7250	6800	7300	8000
<b>F Größte Ausladung</b>		<b>7650</b>	<b>8050</b>	<b>8550</b>	<b>9250</b>	<b>8950</b>	<b>9400</b>	<b>10050</b>
G Größte Grabweite		8450	8850	9350	10050	8750	10200	10900
H Ausladung bei höchster Armstellung		3100	3400	3700	3850	3900	4300	4800
L Tiefste Stellung der Knickarmspitze		3200	3600	4100	4800	4350	4850	5550

Maße in mm

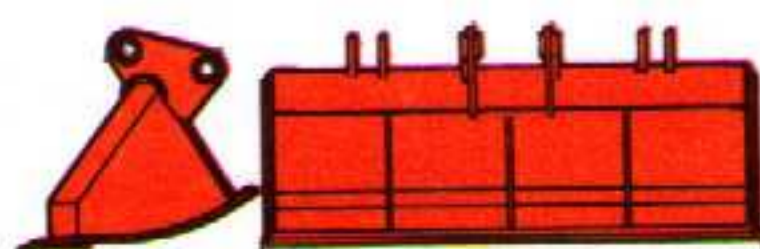
Eischalengreifer



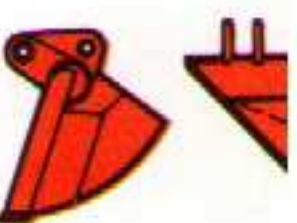
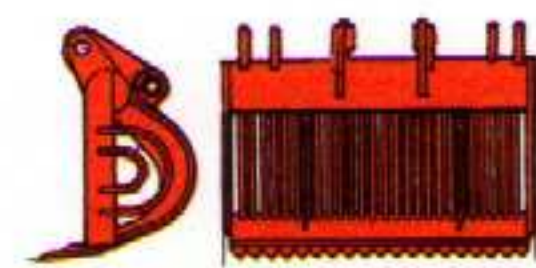
Schwenklöffel

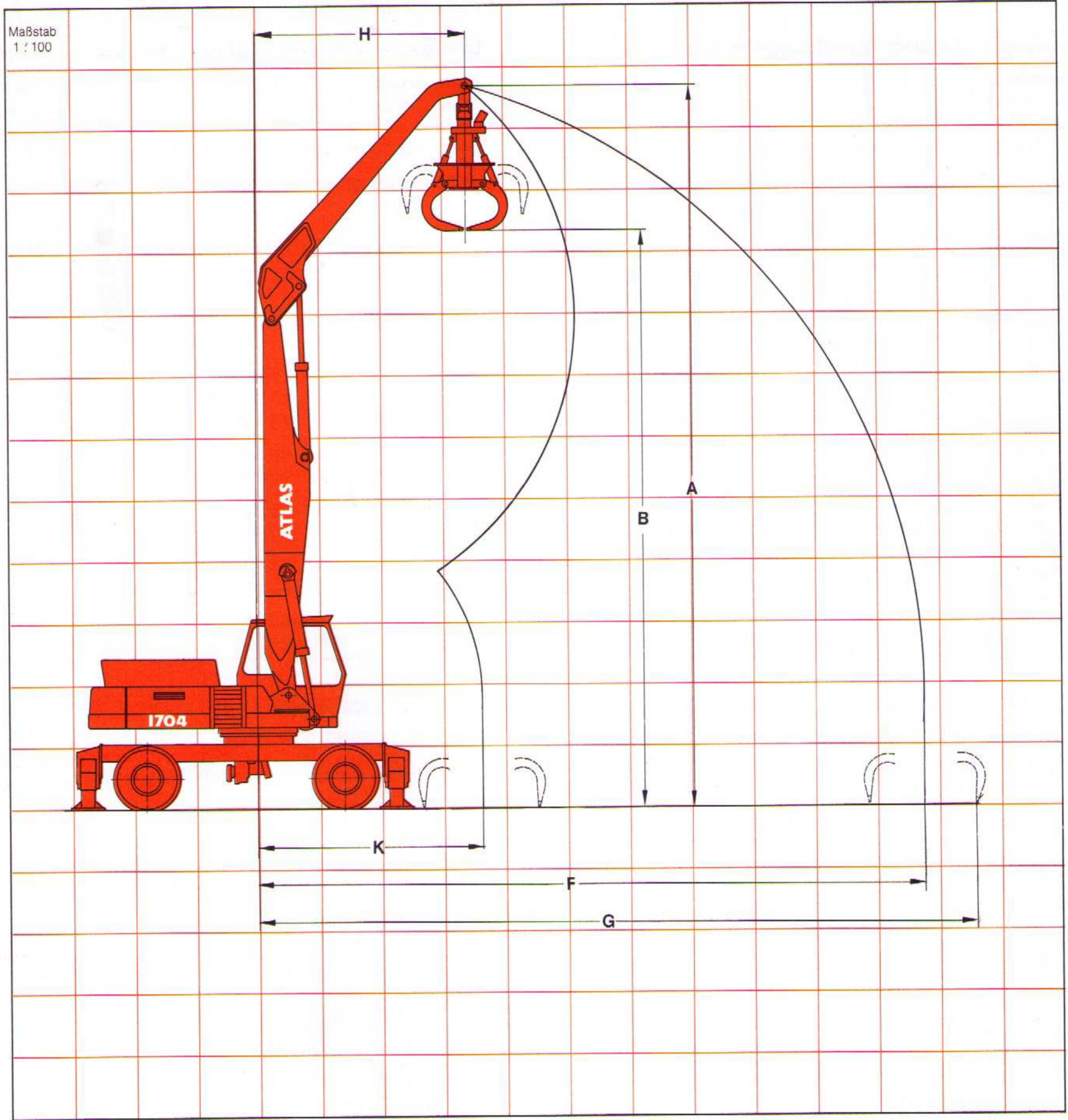


Grabenlöffel



Grabenschneidlöffel  
mit Gitterkorb





**Mehrschalengreifer**  
Auslegerkombination

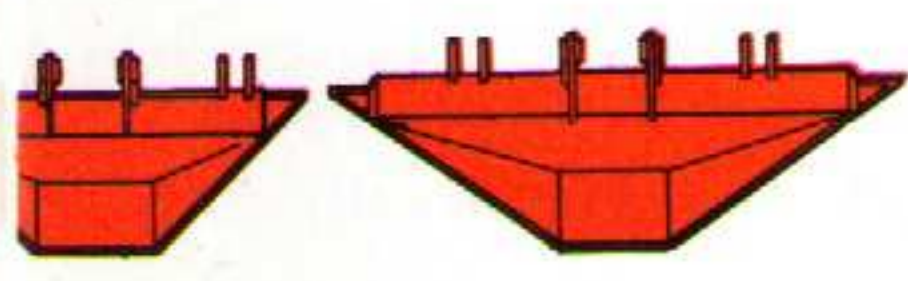
Inhalt ca. m<sup>3</sup>

= Zeichnung

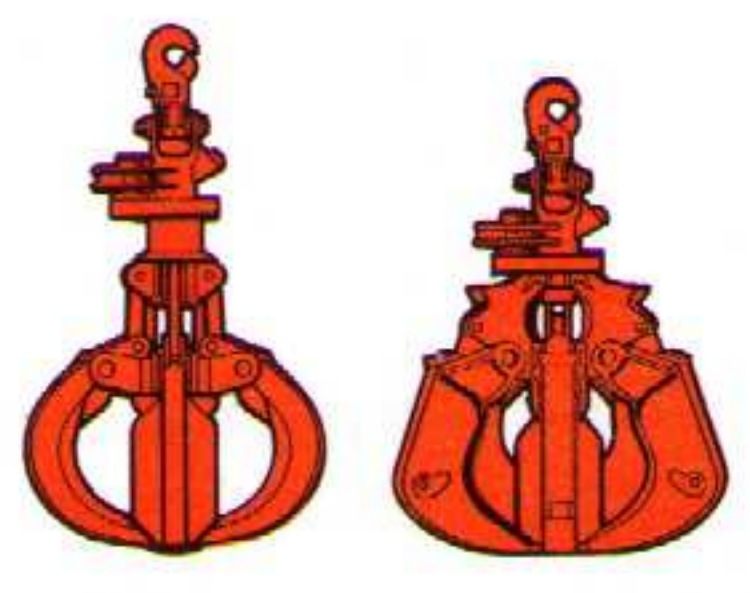
	0,5
	C 73 MST
	D 715 U
A Größte Reichhöhe	11700
B Ausschütthöhe	9400
<b>F Größte Ausladung</b>	<b>10800</b>
G Größte Reichweite	11650
H Ausladung bei höchster Armstellung	3400
K Min. Ausladung	3600

Maße in mm

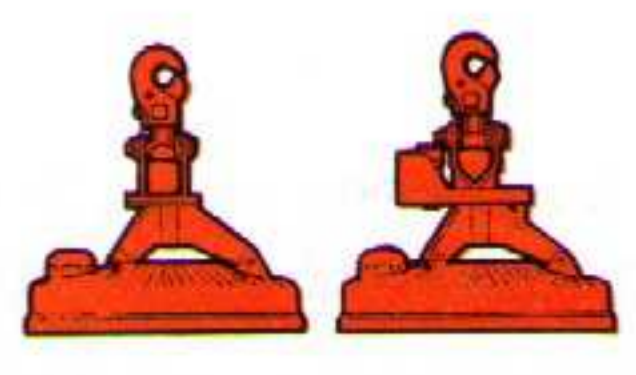
Profilgrabenlöffel



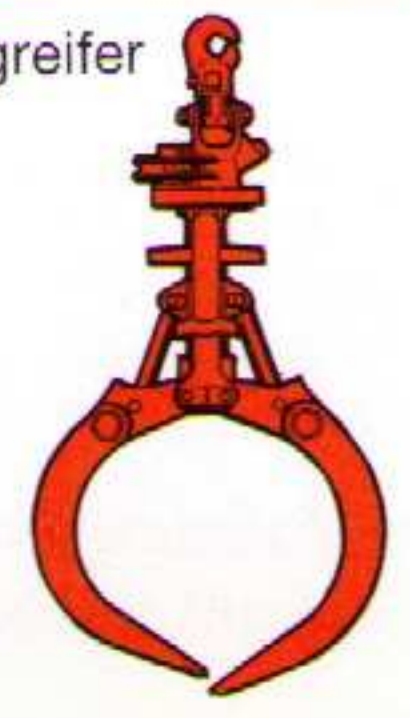
Mehrschalengreifer



Lasthebemagnet



Rundholzgreifer











# ATLAS I704 AUSRÜSTUNGEN

## GRUNDGERÄTE:

		Gew./kg
<b>A 72</b>	ATLAS-Hydraulik-Mobilbagger 1704 mit Abstütz- und Planierschild an der Starrachse	15300
<b>A 731</b>	ATLAS-Hydraulik-Mobilbagger 1704 mit zweifacher Prätzenabstützung an der Starrachse	15900
<b>A 732</b>	ATLAS-Hydraulik-Mobilbagger 1704 mit vierfacher Prätzenabstützung	17600
<b>A 735</b>	ATLAS-Hydraulik-Mobilbagger 1704 mit Planier- und Abstützschild an der Starrachse und zweifacher Prätzenabstützung an der Lenkachse	17300
<b>A 732.1</b>	ATLAS-Hydraulik-Mobilbagger 1704 für den Verbau mit vierfacher Prätzenabstützung – Abstützweite 4300 mm, Unterwagenbreite 2750 mm	17700

## ZUSATZ- UND SONDERAUSRÜSTUNGEN:

<b>B 35</b>	Überlastwarneinrichtung	2
<b>B 340</b>	„Fahren“ per Fußschaltung	
<b>B 79</b>	Hydraulischer Anbausatz für Mobilbagger, um die Abstützungen vorne und hinten getrennt zu schalten	20
<b>B 79.1</b>	Hydraulischer Anbausatz für Mobilbagger, um die Abstützungen links und rechts getrennt zu schalten	40
<b>B 79.2</b>	Hydraulischer Anbausatz für Mobilbagger, um vier Abstützungen einzeln zu schalten	40
<b>B 727</b>	Leerlaufautomatik	5
<b>B 728</b>	Steinschlagschutz für Fahrerkabine	680
<b>B 730</b>	Hydraulische Zusatzteile für Teleskoparm, einschl. Vorsteuergerät	30
<b>B 734</b>	Druckzuschaltstufe	10
<b>B 738</b>	Hydraulischer Anbausatz für „Greifen“ und „Greiferdrehen“	100
<b>B 739</b>	Hydraulischer Anbausatz für Stellzylinder	50
<b>B 739.1</b>	Hydraulischer Anbausatz für Stellzylinder (Verbau)	50
<b>B 745.2</b>	Hebezylinder mit 150 Ø	+ 90
<b>B 745.3</b>	Knickzylinder mit 150 Ø	+ 30
<b>B 746.1</b>	Hebezylinder für C 740 mit 140 Ø	+ 60
<b>B 749</b>	Leichteres Gegengewicht	- 1000
<b>B 750</b>	6-Zylinder-Deutz-Dieselmotor Typ F6L 912	- 50
<b>B 755</b>	Verbreiterte Achsen, Gesamtbreite des Unterwagens 2750 mm	+ 50
<b>B 756</b>	Auf 2750 mm verbreitertes Planierschild	+ 70

## GRUNDARM UND AUSLEGER:

<b>C 70</b>	Grundarm ohne Hebezylinder	980
<b>C 740</b>	Grundarm mit zwei Stellzylindern	1250
<b>C 741</b>	Grundarm mit einem innenliegenden Arbeitszylinder (Verbau)	880
<b>C 73</b>	Ausleger mit Knickzylinder, Nutzlänge 3800 mm	1240
<b>C 73 M</b>	Monoblockausleger mit Knickzylinder, Nutzlänge 4900 mm	1900
<b>C 743</b>	Ausleger für Grundarm C 740	1450
<b>C 746</b>	Ausleger mit Knickzylinder, nur für Grundarm C 741 Nutzlänge 4150 mm (Verbau)	1200
<b>C 72 MST</b>	Monoblockausleger mit untenliegendem Knickzylinder, Nutzlänge 5300 mm	1250
<b>C 73 MST</b>	Monoblockausleger mit untenliegendem Knickzylinder, Nutzlänge 6100 mm	1600
<b>C 714</b>	Ausleger mit Knickzylinder, Nutzlänge 3750 mm	960
<b>C 75</b>	Ausleger mit Knickzylinder, Nutzlänge 4860 mm	1390
<b>C 75 M</b>	Monoblockausleger mit Knickzylinder, Nutzlänge 5870 mm	1850
<b>C 75 MU</b>	Monoblockausleger mit Knickzylinder, Nutzlänge 9050 mm	1650
<b>C 75 I</b>	Monoblock, steil angestellt, mit 2 seitlich liegenden Knickzylindern, Nutzlänge 6350 mm, (C 70 nicht erforderlich) mit 2 Druckspeichern	2000

## KNICKARME (geschlossene Knickarmspitze):

<b>D 715 I</b>	Knickarm, passend für Monoblock C 75 I, Nutzlänge 5000 mm	1050
<b>D 761</b>	Knickarm, Nutzlänge 1900 mm	760
<b>D 762</b>	Knickarm, Nutzlänge 2300 mm	820
<b>D 763</b>	Knickarm, Nutzlänge 2800 mm	900
<b>D 765</b>	Knickarm, Nutzlänge 3500 mm	980
<b>D 766</b>	Knickarm, Nutzlänge 4300 mm	1080
<b>D 776 U</b>	Knickarm, Nutzlänge 6500 mm nur für C 75 MU und 1604 Werkzeug	1100

## KNICKARME (gegabelte Knickarmspitze):

<b>D 71</b>	Knickarm, Nutzlänge 1900 mm	820
<b>D 72</b>	Knickarm, Nutzlänge 2300 mm	900
<b>D 73</b>	Knickarm, Nutzlänge 2800 mm	980
<b>D 75</b>	Knickarm, Nutzlänge 3500 mm	1030

## KNICKARME (nur für Greiferbetrieb):

<b>D 713</b>	Gekröpfter Knickarm, Nutzlänge 2810 mm	1050
<b>D 715</b>	Gekröpfter Knickarm, Nutzlänge 3540 mm	1120
<b>D 713 U</b>	Knickarm für untenliegenden Knickzylinder, Nutzlänge 3900 mm	830
<b>D 715 U</b>	Knickarm für untenliegenden Knickzylinder, Nutzlänge 4400 mm	1100
<b>D 714</b>	Teleskop-Knickarm mit 2,8 m hydr. Ausschub	1700

## LÖFFELKIPPZYLINDER MIT UMLENKGESTÄNGE:

<b>F 2.61</b>	Löffelkippezylinder mit Umlenkgestänge, geeignet für Knickarme D 761 bis D 766	180
<b>F 71</b>	Löffelkippezylinder mit Umlenkgestänge, geeignet für Knickarme D 71 bis D 75	260

## GREIFERAUFHÄNGUNGEN UND ARBEITSWERKZEUGE:

<b>T 2.61</b>	Gelenkstück für Greiferdreheinrichtung E 2.61, E 2.62, E 731, E 732, passend für Knickarme D 761 bis D 766	46
---------------	--	----

<b>T 2.62</b>	Gelenkstück für Greiferdreheinrichtung E 31, E 32, E 331, E 332, passend für Knickarme D 761 bis D 766	41
<b>T 71</b>	Gelenkstück für Greiferdreheinrichtung E 2.61, E 2.62, E 731, E 732, passend für Knickarme D 71 bis D 75	60
<b>T 72</b>	Gelenkstück für Greiferdreheinrichtung E 2.61, E 2.62, E 731, E 732, passend für Knickarme D 713 bis D 715	55
<b>T 73</b>	Gelenkstück für Greiferdreheinrichtung E 31, E 32, E 331, E 332, passend für Knickarme D 71 bis D 75	50
<b>T 74</b>	Gelenkstück für Greiferdreheinrichtung E 31, E 32, E 331, E 332, passend für Knickarme D 713 bis D 715	45
<b>E 2.61</b>	Greiferaufhängung rundum drehbar mit Greiferzylinder	345
<b>E 2.62</b>	Greiferaufhängung hydr. fortlaufend durch Ölmotor drehbar, mit Greiferzylinder	355
<b>E 731</b>	Greiferaufhängung rundum drehbar, ohne Greiferzylinder	155
<b>E 732</b>	Greiferaufhängung hydr. fortlaufend durch Ölmotor drehbar, ohne Greiferzylinder	170
<b>E 74</b>	Greiferverlängerung, 1000 mm lang	120
<b>E 74.2</b>	Greiferverlängerung, 2000 mm lang	200

## GREIFERWERKZEUGE MIT AUFHÄNGERAHMEN:

<b>E 2.65</b>	Zweischalengreifer mit ca. 300 l Inhalt, 400 mm breit mit Auswerfer und Anschraubzinken	710
<b>E 2.66</b>	Zweischalengreifer mit ca. 450 l Inhalt, 600 mm breit mit Auswerfer und Anschraubzinken	750
<b>E 2.67</b>	Zweischalengreifer mit ca. 600 l Inhalt, 850 mm breit mit Anschraubzinken (ohne Auswerfer)	890
<b>E 2.629</b>	Rüben greifer mit ca. 2000 l Inhalt, 1800 mm breit	1030
<b>E 320</b>	Mehrschalengreifer mit 5 unabhängigen Greiferzylindern, mit offenen Schalen, ca. 350 l Inhalt	850
<b>E 321</b>	Mehrschalengreifer wie E 320, jedoch mit halbgeschloss. Schalen	930
<b>E 720</b>	Mehrschalengreifer mit 5 unabhängigen Greiferzylindern, mit offenen Schalen, ca. 500 l Inhalt	1020
<b>E 721</b>	Mehrschalengreifer wie E 720, jedoch mit halbgeschlossenen Schalen	1130
<b>E 724/2</b>	Rundholzgreifer, lichter Querschnitt bei geschlossenem Greifer ca. 1,3 qm, ca. 800 mm breit	720
<b>E 820</b>	Mehrschalengreifer mit 5 unabhängigen Greiferzylindern, mit offenen Schalen	1190
<b>E 821</b>	Mehrschalengreifer wie E 820, mit halbgeschlossenen Schalen	1320

## DRAINAGE- UND FELSLÖFFEL (für Knickarme D 761 bis D 766):

<b>F 2.63</b>	Drainagelöffel, 400 mm breit, ca. 340 l Inhalt, mit hydraulischem Auswerfer	440
<b>F 764</b>	Felslöffel, 700 mm breit, ca. 500 l Inhalt	550
<b>F 765</b>	Felslöffel, 950 mm breit, ca. 750 l Inhalt	670
<b>F 766</b>	Felslöffel, 1100 mm breit, ca. 700 l Inhalt	630
<b>F 767</b>	Felslöffel, 1100 mm breit, ca. 900 l Inhalt	720
<b>F 768</b>	Felslöffel, 1300 mm breit, ca. 1100 l Inhalt	820
<b>F 769</b>	Felslöffel, 1300 mm breit, ca. 1250 l Inhalt	870

## DRAINAGE- UND FELSLÖFFEL (für Knickarme D 71 bis D 75):

<b>F 73</b>	Drainagelöffel, 500 mm breit, ca. 400 l Inhalt, mit hydraulischem Auswerfer	500
<b>F 74</b>	Felslöffel, 700 mm breit, ca. 500 l Inhalt	620
<b>F 75</b>	Felslöffel, 950 mm breit, ca. 750 l Inhalt	740
<b>F 76</b>	Felslöffel, 1100 mm breit, ca. 700 l Inhalt	760
<b>F 77</b>	Felslöffel, 1100 mm breit, ca. 900 l Inhalt	790
<b>F 78</b>	Felslöffel, 1300 mm breit, ca. 1100 l Inhalt	890
<b>F 79</b>	Felslöffel, 1300 mm breit, ca. 1250 l Inhalt	940
<b>F 717</b>	Löffel für leichtes Schüttgut, 1500 mm breit, ca. 1500 l Inhalt	1030

## GRABENLÖFFEL (für Knickarme D 761 bis D 766):

<b>G 762</b>	Grabenlöffel, 2000 mm breit, ca. 400 l Inhalt	440
<b>G 764</b>	Grabenlöffel, 2000 mm breit, ca. 550 l Inhalt	490
<b>G 769</b>	Grabenlöffel, 2200 mm breit, ca. 700 l Inhalt	550
<b>G 2.660</b>	Löffelschwenkkopf für Grabenlöffel	330
<b>G 37</b>	2 seitliche Abstrebstangen für Grabenlöffel, verstellbar	40

## GRABENLÖFFEL (für Knickarme D 71 bis D 75):

<b>G 71</b>	Grabenlöffel, 2200 mm breit, ca. 700 l Inhalt	590
<b>G 72</b>	Grabenlöffel, 2200 mm breit, ca. 900 l Inhalt	660
<b>G 73</b>	Grabenlöffel, 2200 mm breit, ca. 1100 l Inhalt	780

## SPEZIALWERKZEUGE:

<b>H 2.620</b>	Rodezinken, für Knickarme D 761 bis D 766	210
<b>H 2.622</b>	Felsreißzahn, für Knickarme D 761 bis D 766	220
<b>K 2.610</b>	Lasthaken, für Knickarme D 761 bis D 766	35
<b>H 720</b>	Felsreißzahn, passend für Knickarme D 71 bis D 75	360
<b>K 710</b>	Lasthaken, Größe RN 8,0	100
<b>K 713</b>	Lasthaken, Ösenhaken, nicht drehbar, passend für Knickarme D 713 bis D 715	60

Konstruktionsangaben vorbehalten.  
Angaben unverbindlich.



## ATLAS WEYHAUSEN

ATLAS WEYHAUSEN GMBH · MASCHINENFABRIK  
POSTFACH 1844 · STEDINGER STRASSE 324 · 2870 DELMENHORST · FRG  
TELEFON (04221) 4910 · TELEX 249238 · TELEFAX (04221) 491213