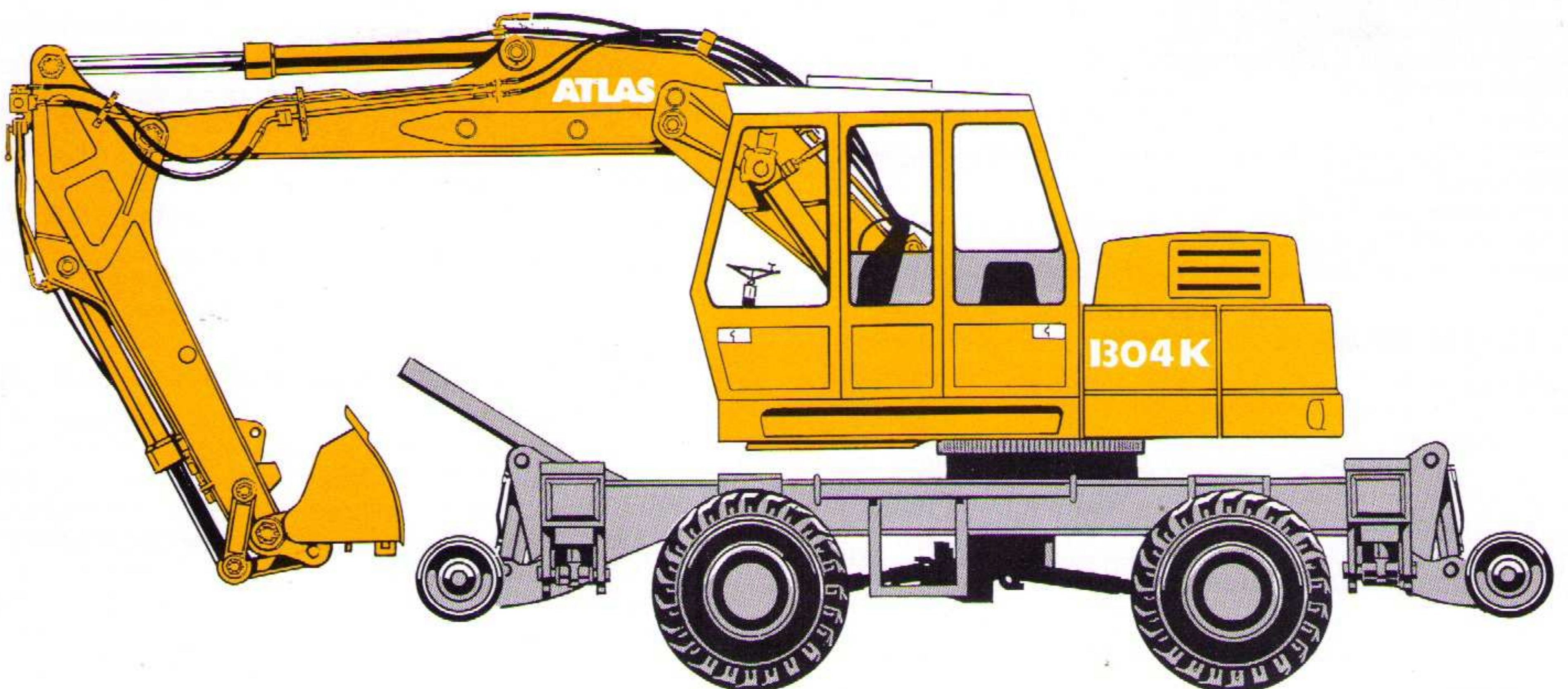
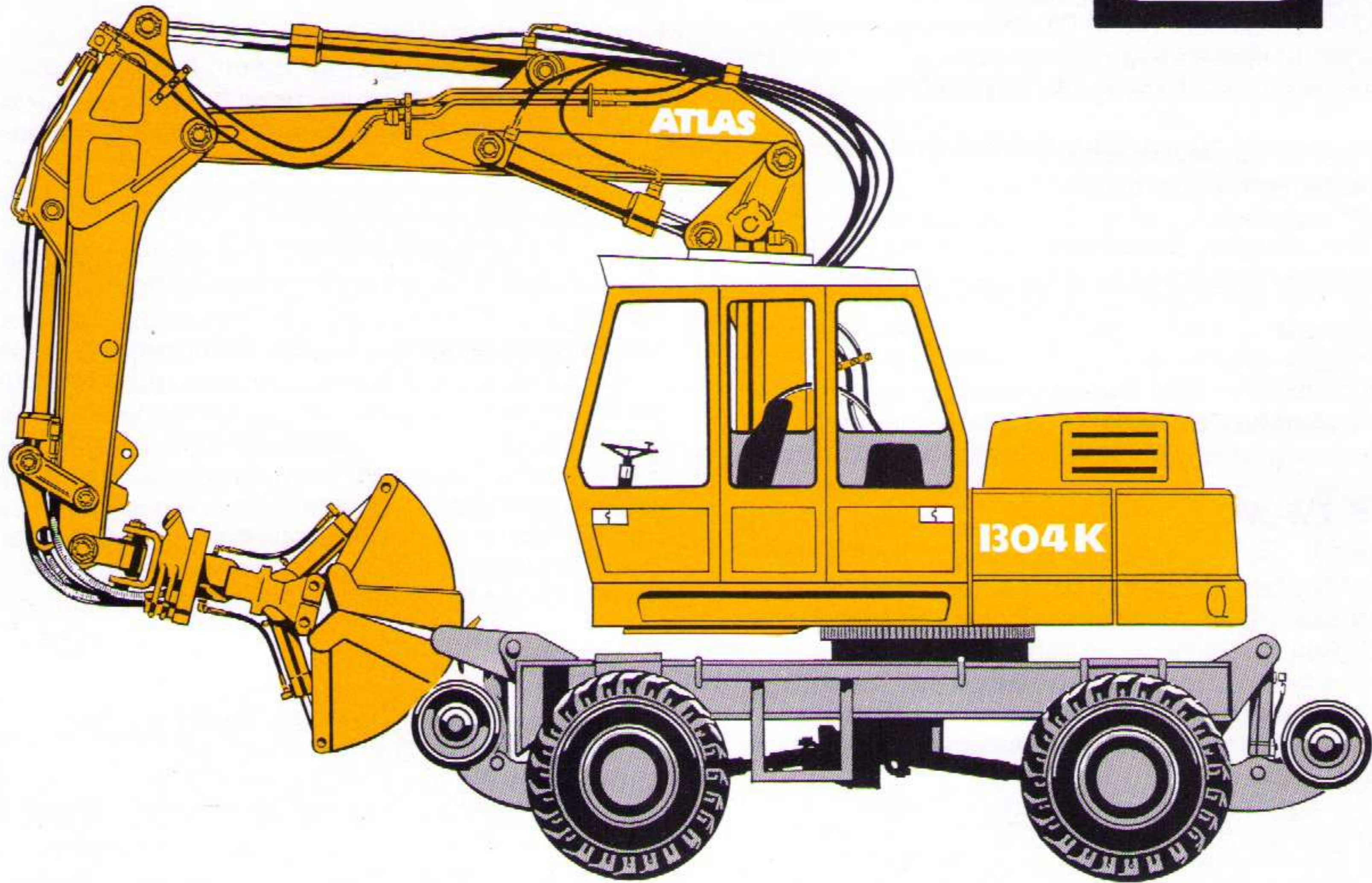


ATLAS 1304K

ZWEIWEGEBAGGER



ATLAS 1304 K

Zweiwegebagger

Die ATLAS 1304 Zweiwegebagger mit 8fach-Bereifung und ATLAS-Schienenführung werden in der Schienenführung mit einer Spurweite von 1435 mm gebaut und sind mobile Bagger, die auf der Straße und im Gelände fahren, baggern und heben können, aber auch auf den Schienen von Eisen-, Straßen-, S- und U-Bahnen fahren, baggern, Lasten heben und verfahren, Wagen ziehen und bremsen und auf dem Wagen stehend arbeiten können.

Für den Bereich der DEUTSCHEN BUNDESBAHN schreibt diese für die Zulassung von Zweiwegebaggern im DB-Gleis folgende Kriterien zwingend vor:
Kurzheck-Ausführung des Oberwagens (bis 2000 mm Radius)
Überlastwarneinrichtung, Doppelkabine, Anhängerkupplungen am Unterwagen, Kuppelstange.
Spitzensignal, Schlußsignal, Signalhorn und eine einstellbare Hubbegrenzung für die Auslegerkombination.

ATLAS baut und liefert vier 1304 Zweiwegebagger in folgenden Ausführungen:

ATLAS 1304 K-ZW-WB

Grundgerät A 341.3
hinterer Schwenkradius 1575 mm
8fach-Bereifung 9.00-20 Neureifen
Fahrgeschwindigkeit Straße Schiene
Kriechgang 0- 1 km/h 0- 1 km/h
Geländegang - stufenlos 0- 5 km/h 0- 5 km/h
Straßengang - stufenlos 0-20 km/h 0-20 km/h
Dienstgewicht ca. 14700 kg
Dieser Zweiwegebagger mit einem hinteren Schwenkradius von 1575 mm ist im Bereich der DEUTSCHEN BUNDESBAHN ohne Beschränkung zum Nachbargleis einsetzbar.
In anderen Ländern einsetzbar bei einem Gleisabstand von 3350 mm und größer.

ATLAS 1304 ZW-WB

Grundgerät A 341.2
hinterer Schwenkradius 1750 mm
8fach-Bereifung 9.00-20 Neureifen
Fahrgeschwindigkeit Straße Schiene
Kriechgang 0- 1 km/h 0- 1 km/h
Geländegang - stufenlos 0- 5 km/h 0- 5 km/h
Straßengang - stufenlos 0-20 km/h 0-20 km/h
Dienstgewicht ca. 15100 kg
Mit diesem hinteren Schwenkradius von 1750 mm einsetzbar bei einem Gleisabstand ab 3700 mm und größer.

ATLAS 1304 ZW-WB

Grundgerät A 341.1
hinterer Schwenkradius 2000 mm
8fach-Bereifung 9.00-20 Neureifen
Fahrgeschwindigkeit Straße Schiene
Kriechgang 0- 1 km/h 0- 1 km/h
Geländegang - stufenlos 0- 5 km/h 0- 5 km/h
Straßengang - stufenlos 0-20 km/h 0-20 km/h
Dienstgewicht ca. 16000 kg
Mit diesem hinteren Schwenkradius von 2000 mm einsetzbar bei einem Gleisabstand ab 4000 mm und größer.

ATLAS 1304 K-ZW-WB mit 4fach-Pratzenabstützung und Gelenkfüßen

Grundgerät A 352.3
hinterer Schwenkradius 1575 mm
8fach-Bereifung 10.00-20 Neureifen
Fahrgeschwindigkeit Straße Schiene
Kriechgang 0- 1 km/h 0- 1 km/h
Geländegang - stufenlos 0- 5 km/h 0- 5 km/h
Straßengang - stufenlos 0-20 km/h 0-20 km/h
Dienstgewicht ca. 16900 kg
Dieser Zweiwegebagger mit einem hinteren Schwenkradius von 1575 mm ist im Bereich der DEUTSCHEN BUNDESBAHN ohne Beschränkung zum Nachbargleis einsetzbar.
In anderen Ländern einsetzbar bei einem Gleisabstand von 3350 mm und größer.
Dieser ATLAS 1304 K-ZW-WB Zweiwegebagger hat eine 4fach-Pratzenabstützung mit Gelenkfüßen, ist von der Kabine aus steuerbar, hat drei Zylinder pro Pratzenpaar und Prioritätsschaltung für den schwimmenden Zylinder. Diese aufwendige Pratzenabstützung wurde speziell für die Belange im Gleisoberbau konstruiert. Sie bewirkt eine gleichmäßige und schonende Abstützung auf Pflasterung, Schotter und Schwellen, denn dann erst kann der Zweiwegebagger die in ihm installierten Kräfte ausnutzen. Der Zylinderdruck der Pratzen ist so eingestellt, daß der Zweiwegebagger nur leicht angehoben wird, damit die Spurräder mit den Spurkränzen nicht entgleisen können.

Motor

Deutz-Dieselmotor, luftgekühlt, Typ BF 4 L 913, mit wirtschaftlicher Direkteinspritzung.
Turboaufladung und Schalldämmpaket.
Leistung nach DIN 70020 61 kW (83 PS) bei 1800 min⁻¹.

Der Dieseltank faßt 185 l, Luftfilterung durch Trockenluftfilter mit Zyklon-Vorabscheider und Sicherheitselement, Kaltstarteinrichtung. Zwangsführung der Kühlluft zur Vermeidung von Wärmekurzschlüssen, robuste GFK-Motorhaube, mit Dämmstoffen ausgekleidet.
Alles gehört zum serienmäßigen Lieferumfang.

Schallpegel nach EG-Richtlinie

ausgerüstet mit Deutz-Turbo-Diesel BF 4 L 913:
Außenpegel L_{WA} = 99 dB(A)
Kabinenpegel L_{pA} = 73 dB(A)
Damit liegt der Schallpegel des 1304-ZW erheblich unter den EG-Grenzwerten.

Hydraulikanlage

AWE 4-System mit einer Regelpumpe und kraftstoffsparender Bedarfsstrom-Steuerung, d. h. minimalste Pumpenförderung, wenn keine Bewegung geschaltet ist oder wenn der max. Arbeitsdruck überschritten wird – Druckabschneidung als auch Fördermengenregulierung entsprechend der gewünschten Arbeitsgeschwindigkeit – keine Förderung von ungenutztem Drucköl.

Vorteile:

Kühleres Hydrauliköl, geringerer Kraftstoffbedarf, stets gleichbleibende, feinfühligere, proportionale und lastunabhängige Ansteuerung aller Arbeitsbewegungen durch die servounterstützten Vorsteuerhebel auch unter wechselndem Lastmoment.

Serienmäßig großer Hydraulikölkühler im separaten Kühlkreislauf. Hydraulische Zusatzgeräte können ohne thermische Probleme angebaut werden – auch in den Tropen.

Primär- und Sekundärabsicherung der Hydraulikanlage gegen Überlast. Zentrale Anordnung der Meßanschlüsse zur Drucküberprüfung der Arbeitshydraulik. Nachsaugventile für Senken und Knicken sowie Drosselung im Hebe- und Knickkreislauf. Lasthalte- und Feinsenkenventile im Hebekreislauf.

Pumpenfördermenge max. 180 l/min

Betriebsdruck max. 265 bar

Mit Druckluft vorgespannter Hydrauliktank
Inhalt 150 l

Drehwerk

Durch Axialkolbenölmotor über Stirnradgetriebe und Antriebsritzeln auf den außenverzahnten Kugeldrehkranz, unabhängig von anderen Arbeitsbewegungen schaltbar.

Hydrostatisches Abbremsen des Oberwagens mit zusätzlicher Federspeicherbremse als Betriebs- und Feststellbremse.

Betätigung durch arretierbares Fußpedal.

Gegensteuern des Oberwagens (Kontern) wird durch Nachsaugventile ermöglicht.

Oberwagendrehzahl stufenlos 0-10,5 U/min.

Druckluftanlage

Wartungsfreier Luftkompressor, direkt vom Motor angetrieben, für die Versorgung von Bremsen (Fahrzeug und Schwenken), Hydrauliktank, Getriebebeschaltung und Reifenfüllanlage.

Elektrische Anlage 24 Volt

Drehstrom-Lichtmaschine, 2 Kaltstart-Hochleistungsbatterien, 2 x 66 Ah, komplette elektrische Ausrüstung gemäß StVZO und DEUTSCHE BUNDESBAHN.

ATLAS-Kabine 920 oder Doppelkabine

Elastisch gelagerte, abnehmbare Komfortkabine, 1750 mm oder 2100 mm Gesamtlänge, große Panoramascheiben für freie Sicht nach allen Seiten, 2 große Scheibenwischer vorn, stufenlos verstellbare Frontscheibe und hochstellbare Dachklappe. Blendfreier Innenraum, vollständig verkleidet. Mehrfach verstellbarer Fahrersitz mit integrierten Steuerhebeln, jedoch Sitz auch unabhängig verstellbar. Armaturen sicher und schmutzgeschützt oberhalb der Frontscheibe, akustische und optische Warnsignale. Betriebssichere Heizung durch Ausnutzung der Motorölwärme. Defrosterdüsen. Zigarrenanzünder, Aschenbecher, Radio- und Flaschenhalterung, Innenbeleuchtung, Sonnenblende. In der Doppelkabine ist ein weiterer Sitz für den Zugbegleiter.

Fahrtrieb

Die 1304 Zweiwegebagger ohne Abstützungen sind mit 20-t-Spezial-Baggerachsen ausgestattet.

Der 1304 K Zweiwegebagger mit Abstützungen hat 30-t-Spezial-Baggerachsen, alle mit Planetengetrieben in den vier Radnaben. Lenkachse mit automatischer Pendelachsblockierung, Handfahrsteuerung, mit Doppelkabine auch als kombinierte Steuerung mit Pedalen. Allrad-Fahrtrieb hydraulisch durch Regelfahrmotor. Serienmäßig mit Kriechgangschaltung für den Lasttransport, doppeltwirkendes Fahrbremsventil. Alle Fahrstufen einschließlich Kriechgang können in der Kabine geschaltet werden.

Lenkung und Schienenführung

Hydraulische Servolenkung, proportional wirkend, mit Notlenkeigenschaften. Hinter der Achse geschützt angebrachter Lenkzylinder.

Hydraulische Schienenführung von der Kabine aus in allen Funktionen für den Gleis-, Fahr- und Arbeitsbetrieb schaltbar. Spurräder hinten und vorne sind getrennt schaltbar.

Das Fahrverhalten im Betriebsgleis wie auch im Baugleis wurde durch besseres Eigenlenkverhalten der Spurräder günstig beeinflusst.

Bremsen

1. eine hydraulische Bremse
2. druckluftbetätigte, hydraulische Trommelbremse, auf alle Räder wirkend
3. druckluftbetätigte Federspeicherbremse als Feststellbremse, über Handbremsventil zu betätigen
4. druckluftbetätigte Wagen-Bremsanlage.

Die Bremsen sind für den Betrieb als selbstfahrende Arbeitsmaschine auf Straßen gemäß StVZO und auch für Schienen gemäß DB-Vorschriften zugelassen. Bei Schienenfahrt kann eine ungebremste Anhängelast von 40 t und eine gebremste Anhängelast von max. 120 t gezogen werden.

Ausrüstungen

Abgedichtete Drehpunkte im Grundarm, Ausleger und Knickarm mit 50-Stunden-Schmierintervallen serienmäßig. Hydraulische Leitungen mit SAE-Flanschverbindungen, Greiferablage und Wagen-Bremsanlage für DB-Wagen serienmäßig.

Auf Wunsch liefern wir den ATLAS 1304 Zweiwegebagger mit:

Doppelkabine für zwei Personen (Zugbegleiter o. Sipo)

Ausleger mit hydraulischer Verstellrichtung

Ausleger, mechanisch verstellbar

Ausleger, seitlich ausknickbar

Knickarmen in verschiedenen Längen

Teleskop-Knickarm

Schienenfahrwerk für Breitspur bis ca. 1700 mm

Radio, Tieflöffel, Drainagelöffel, Geräteträger-/Grabenlöffel, Löffelschwenkkopf, Zweischalens-, Kurzhang-,

Fundament-, Mehrschalens-, Schwellenfach-, Rundholz-

und Schwellengreifer, Lasthaken, Traversen, Paletten-

gabel, Leerlaufautomatik, Schnellwechseleinrichtung,

Rohrbruchsicherung, Dieseltankpumpe, Frostschutz-

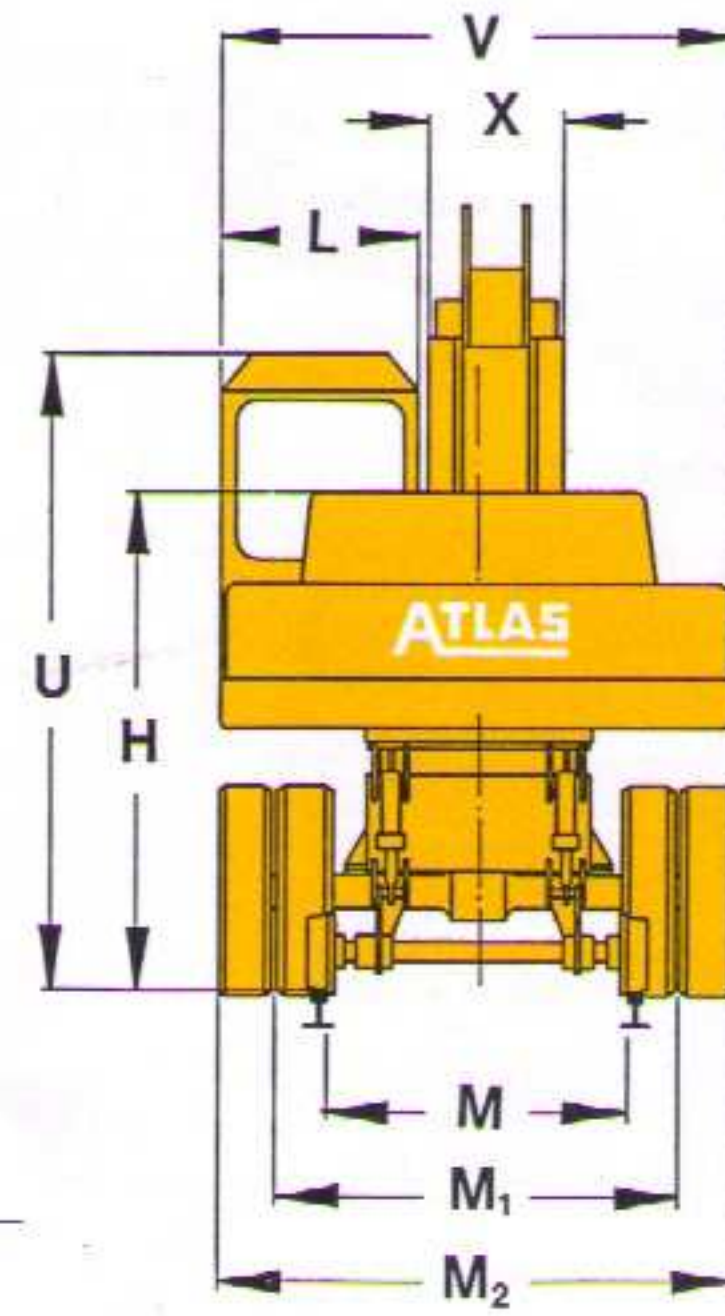
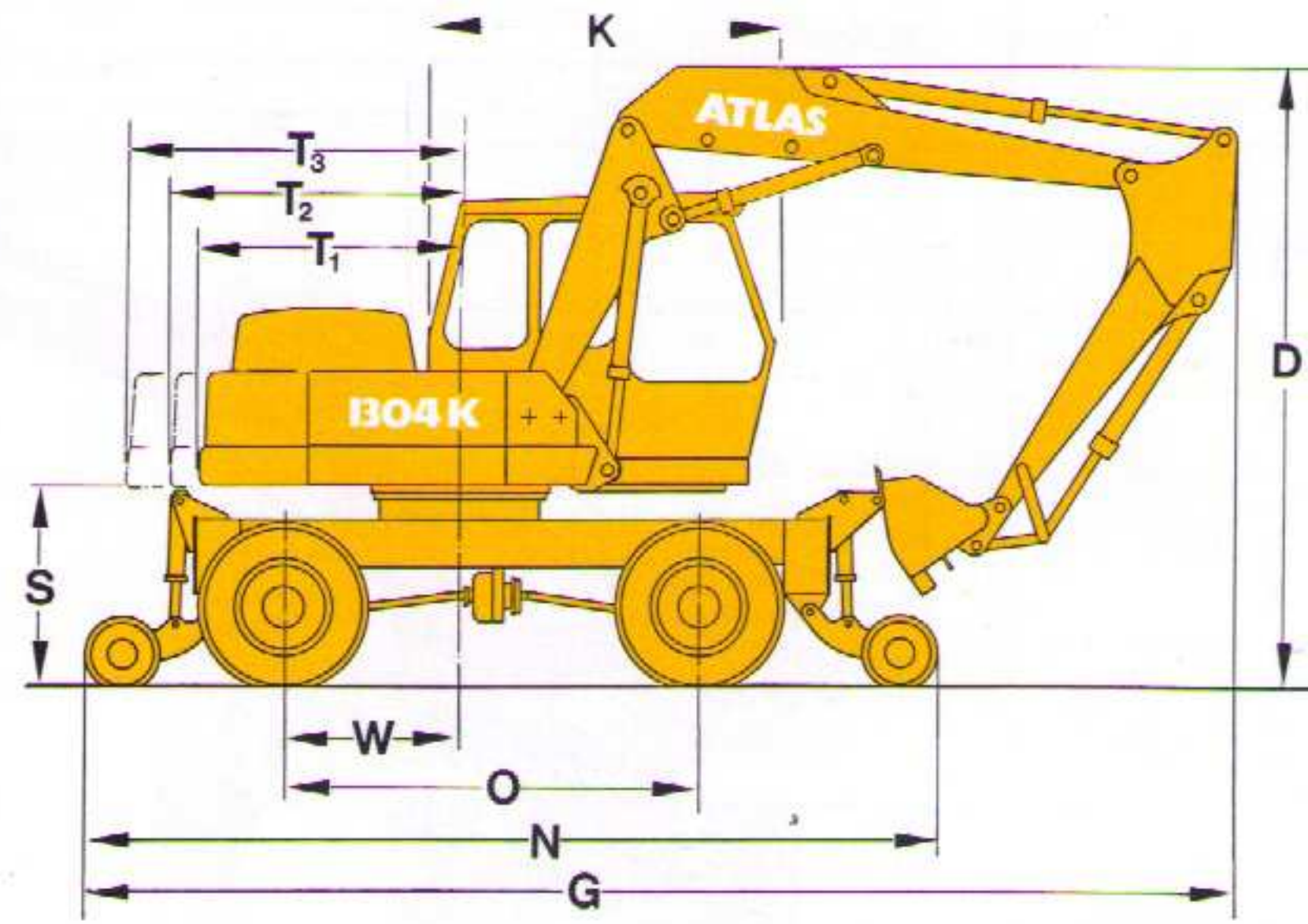
pumpe, umweltverträglicher ATLAS-Hydraulikflüssigkeit

(Wassergefährdungsklasse 0).

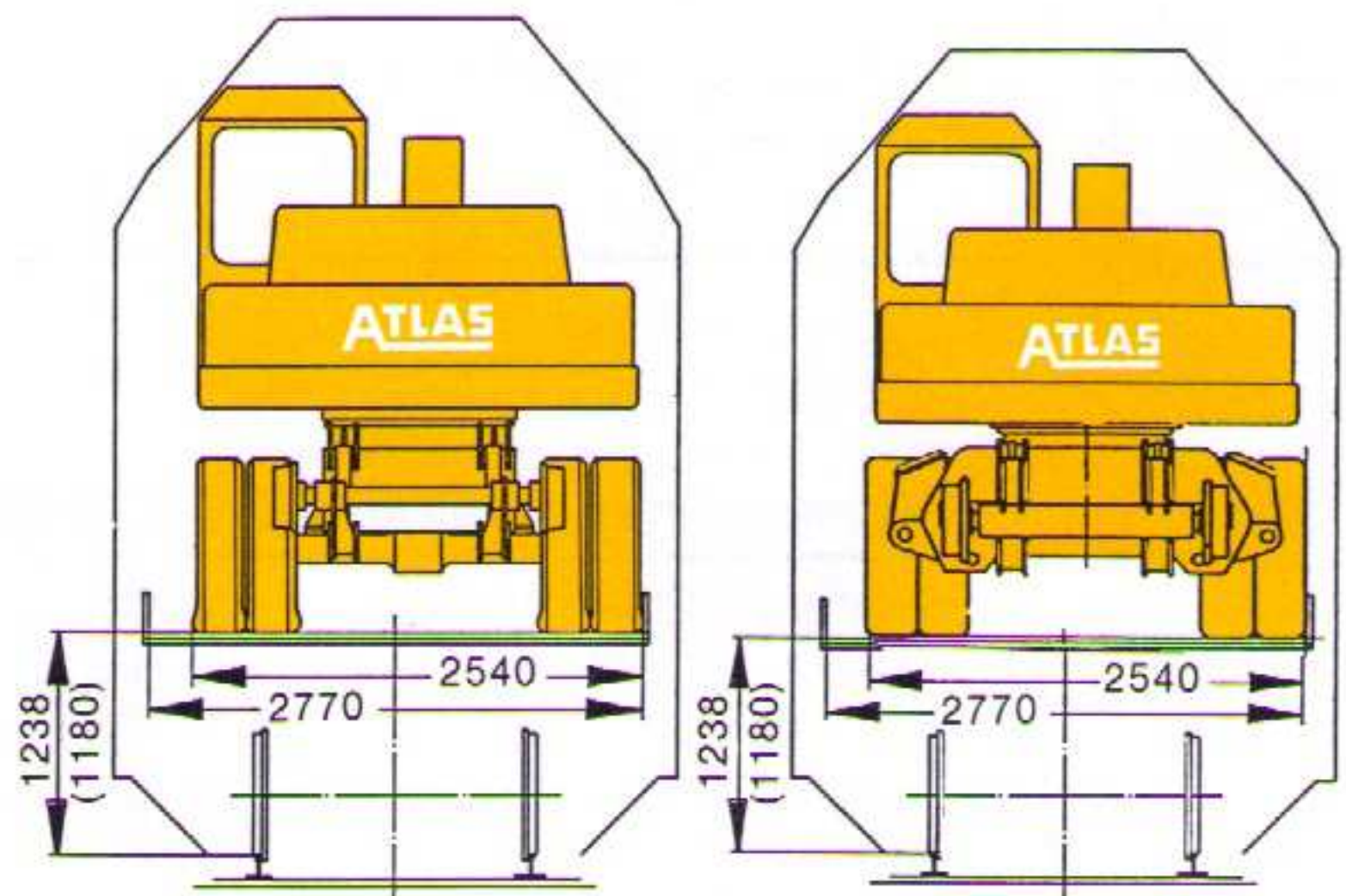
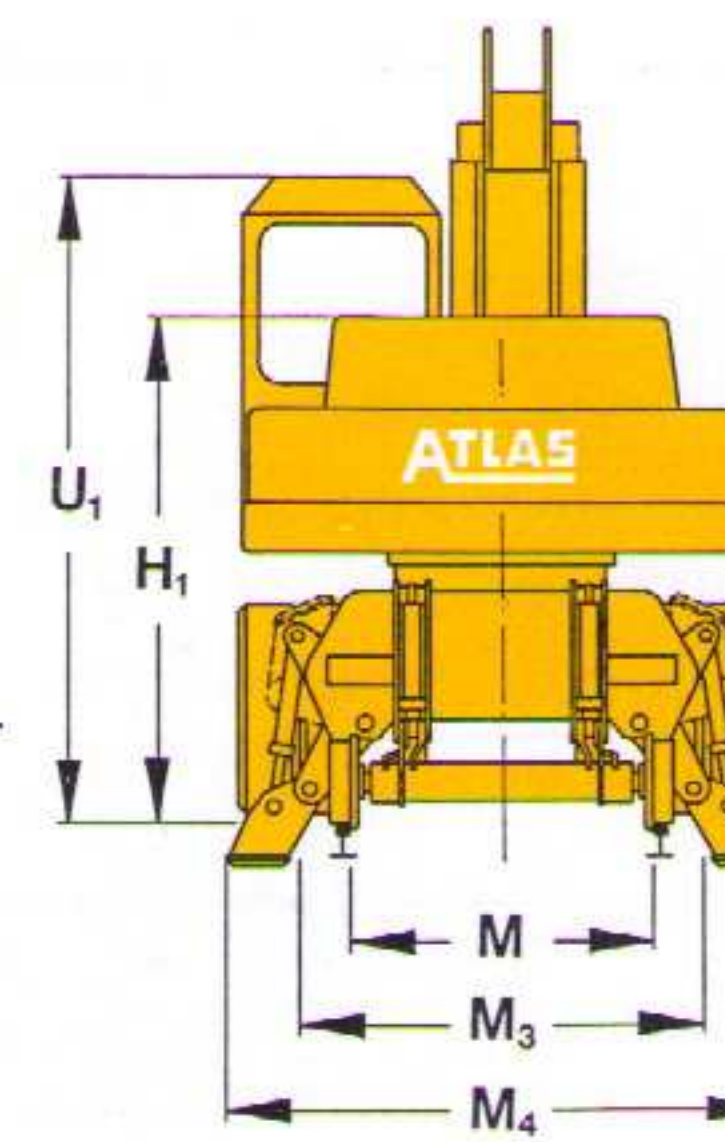
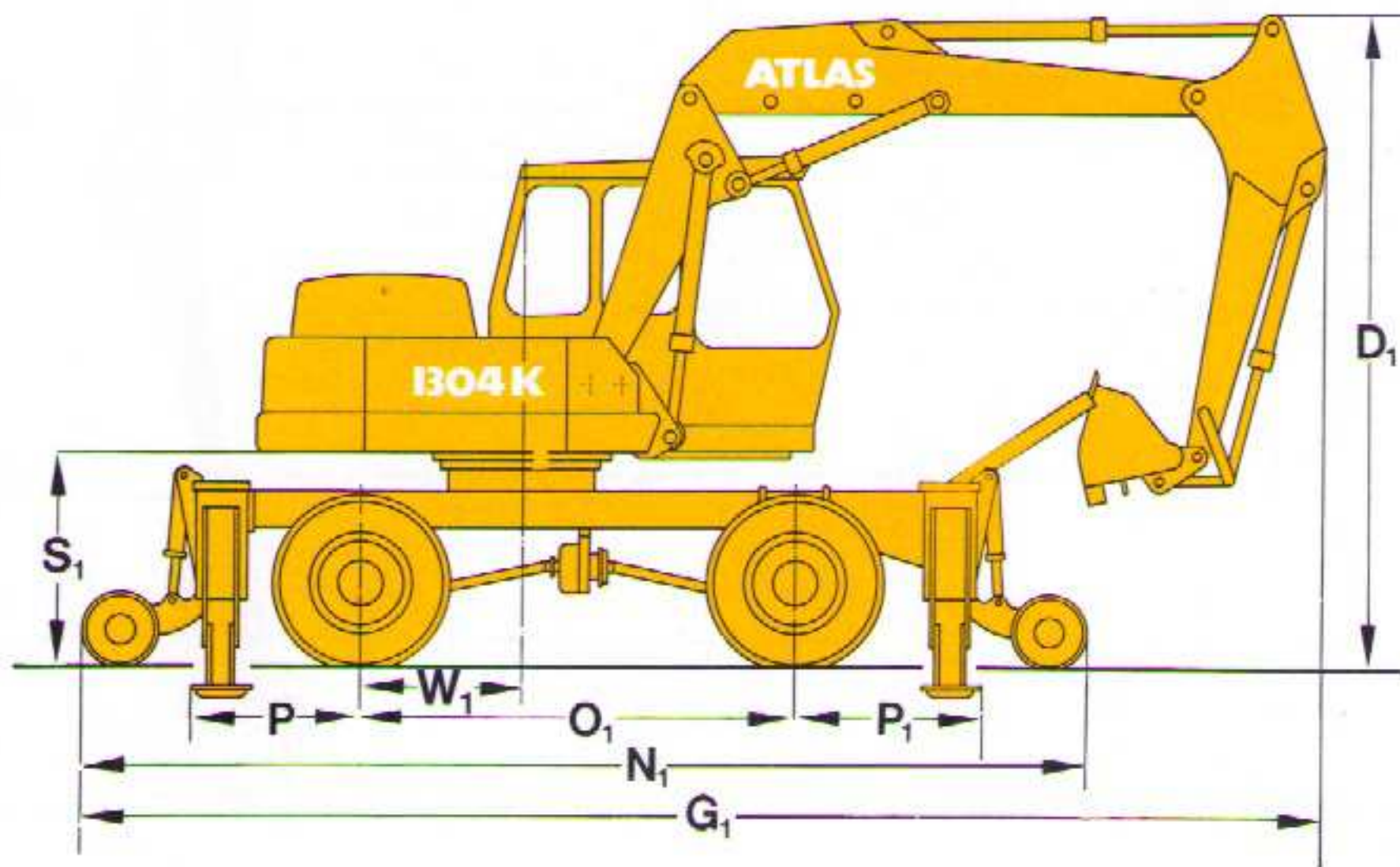
Hydraulische Anbausätze für:

Hydraulikhammer, Grabenfräse, Trommelgrabenfräse, Schlegelmähwerk, Mähkorb, Kleinstopfgerät, Gestrüppschneider, Generatorantrieb.

Hauptabmessungen Maße in mm

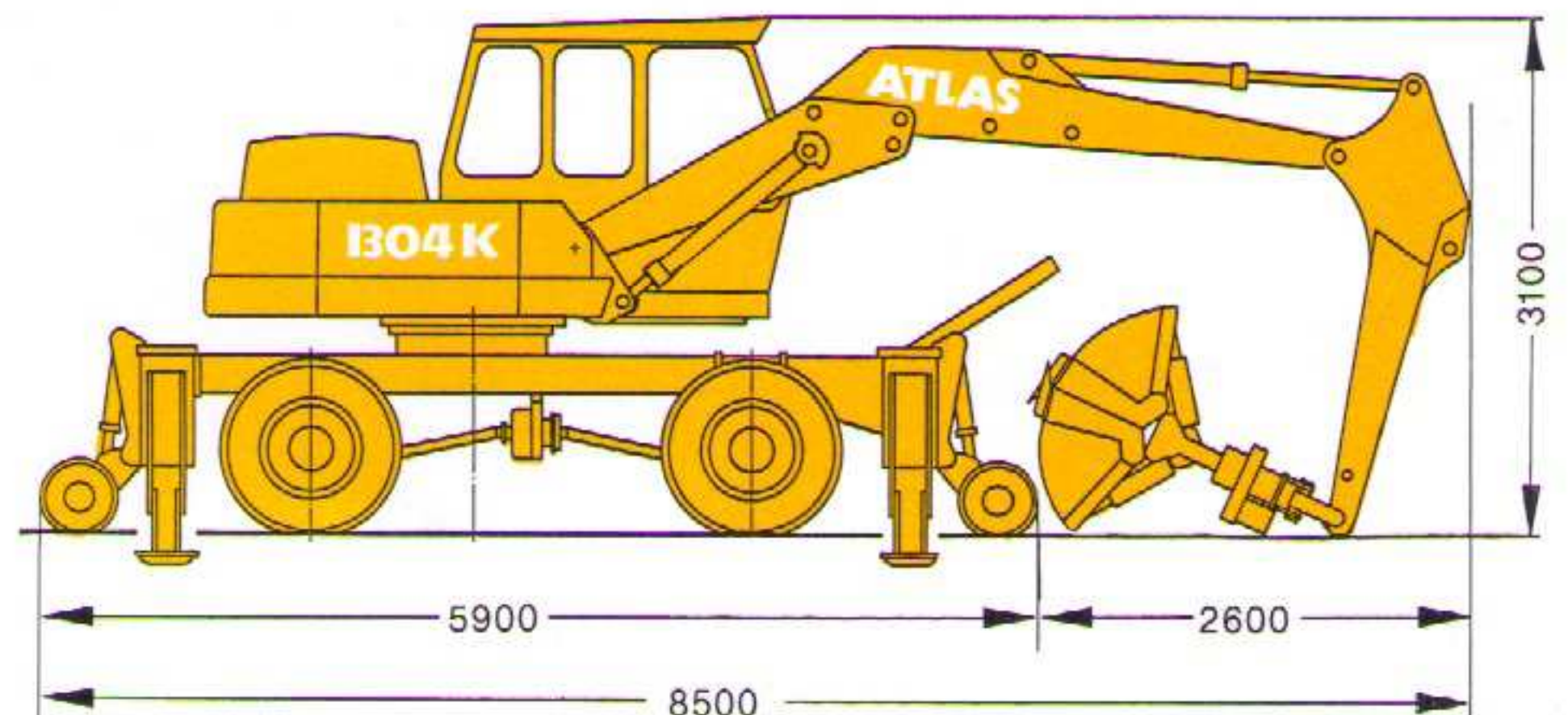
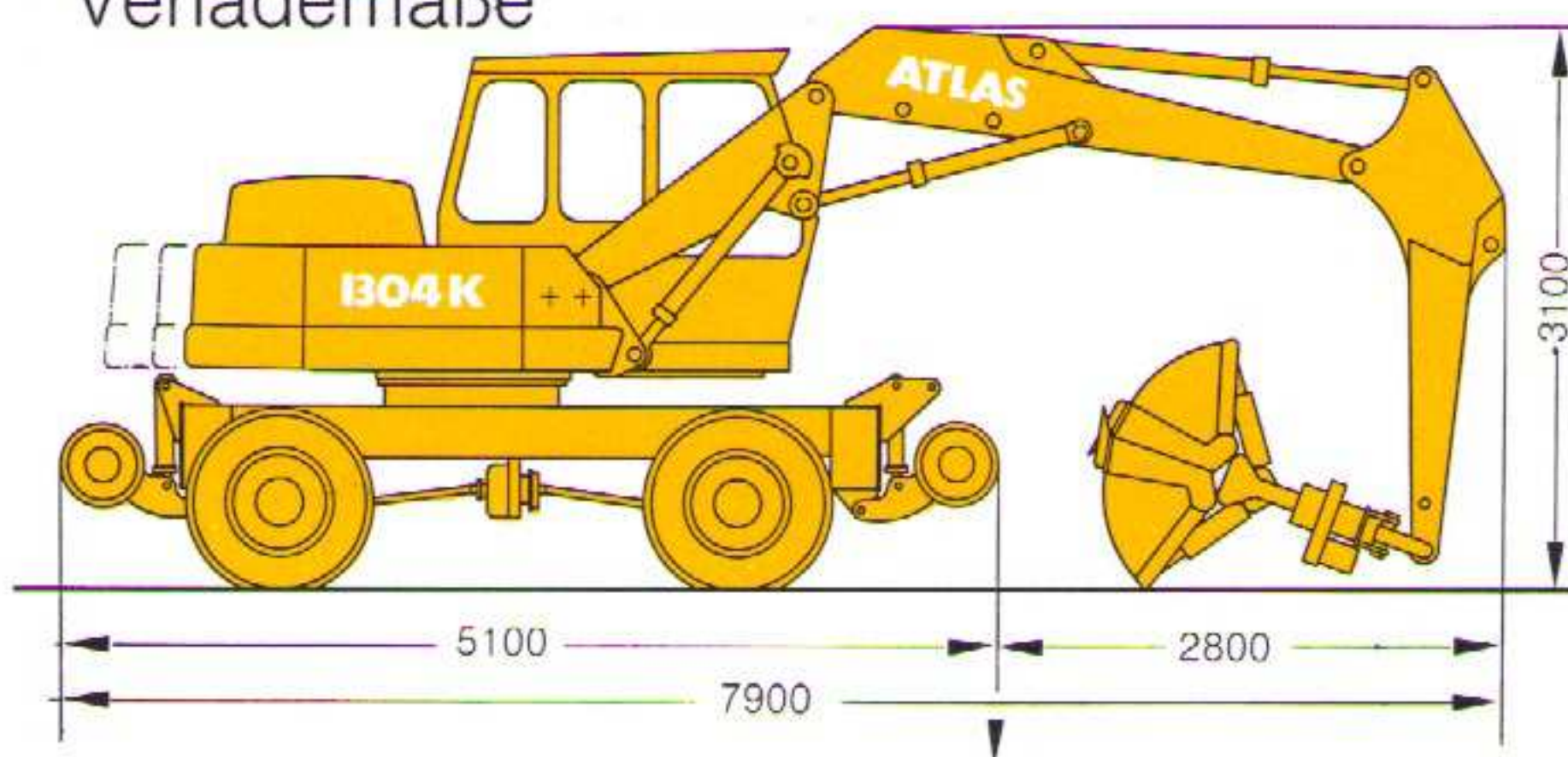


T ₁	Hinterer Schwenkradius	1575
T ₂	Hinterer Schwenkradius	1750
T ₃	Hinterer Schwenkradius	2000
K	Kabinentiefe	2100
S	Freimaß Oberwagen bis Planum	1260
S ₁	Freimaß Oberwagen bis Planum	1220
O	Radstand	2500
O ₁	Radstand	2550
W	Starrachse bis Mitte Drehkranz	1050
W ₁	Starrachse bis Mitte Drehkranz	970
P	Starrachse bis Abstützung	1035
P ₁	Lenkachse bis Abstützung	1095
N	Unterwagenlänge einschl. Spurräder	4825
N ₁	Länge des Unterwagens bei 4facher Prätzenabstützung einschl. Spurräder	5850
G	Gesamtlänge	7050
G ₁	Gesamtlänge	7500
D	Durchfahrtshöhe	3700
D ₁	Durchfahrtshöhe	3900
V	Oberwagenbreite	2490
X	Breite des Grundarmes	680
L	Kabinenbreite	935
U	Durchfahrtshöhe Kabine	3050
U ₁	Durchfahrtshöhe Kabine	3010
H	Höhe der Motorhaube bis Planum	2450
H ₁	Höhe der Motorhaube bis Planum	2410
M	Spurbreite, Schiene	1435
M ₁	Spurbreite, Bagger	1945
M ₂	Unterwagenbreite	2490
M ₃	Spurbreite, Bagger	1875
M ₄	Unterwagenbreite	2600

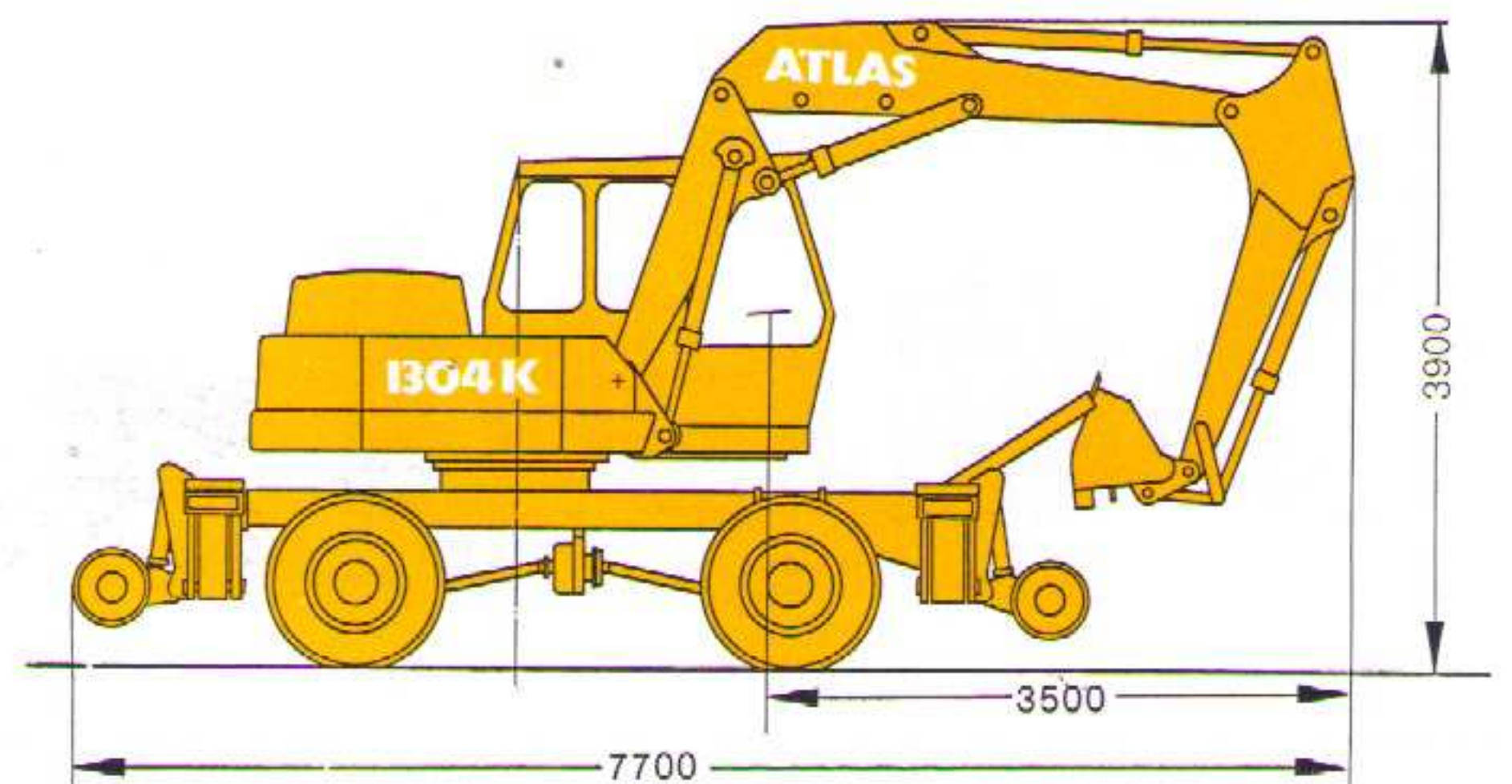
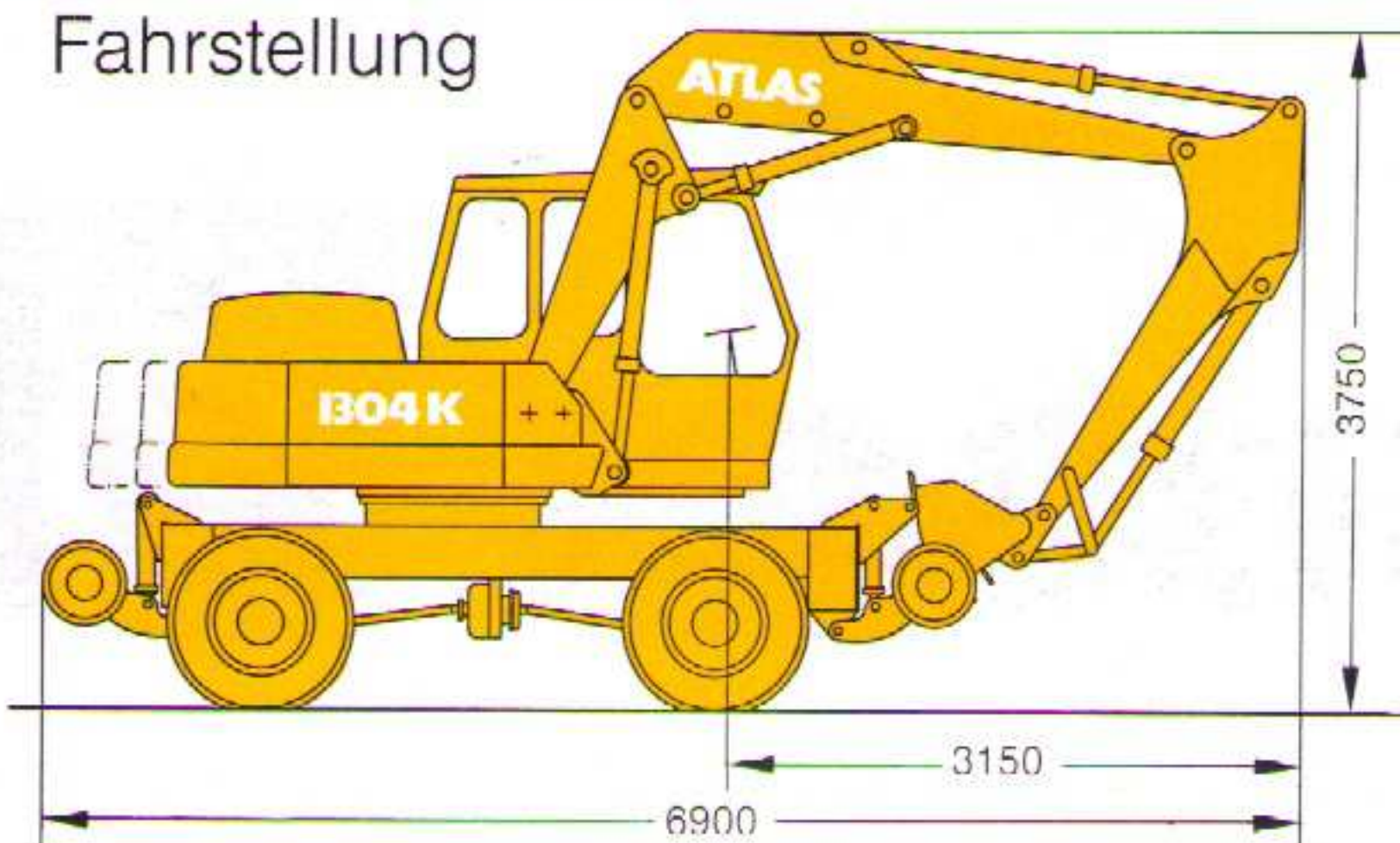


Wagen unbelastet gezeichnet

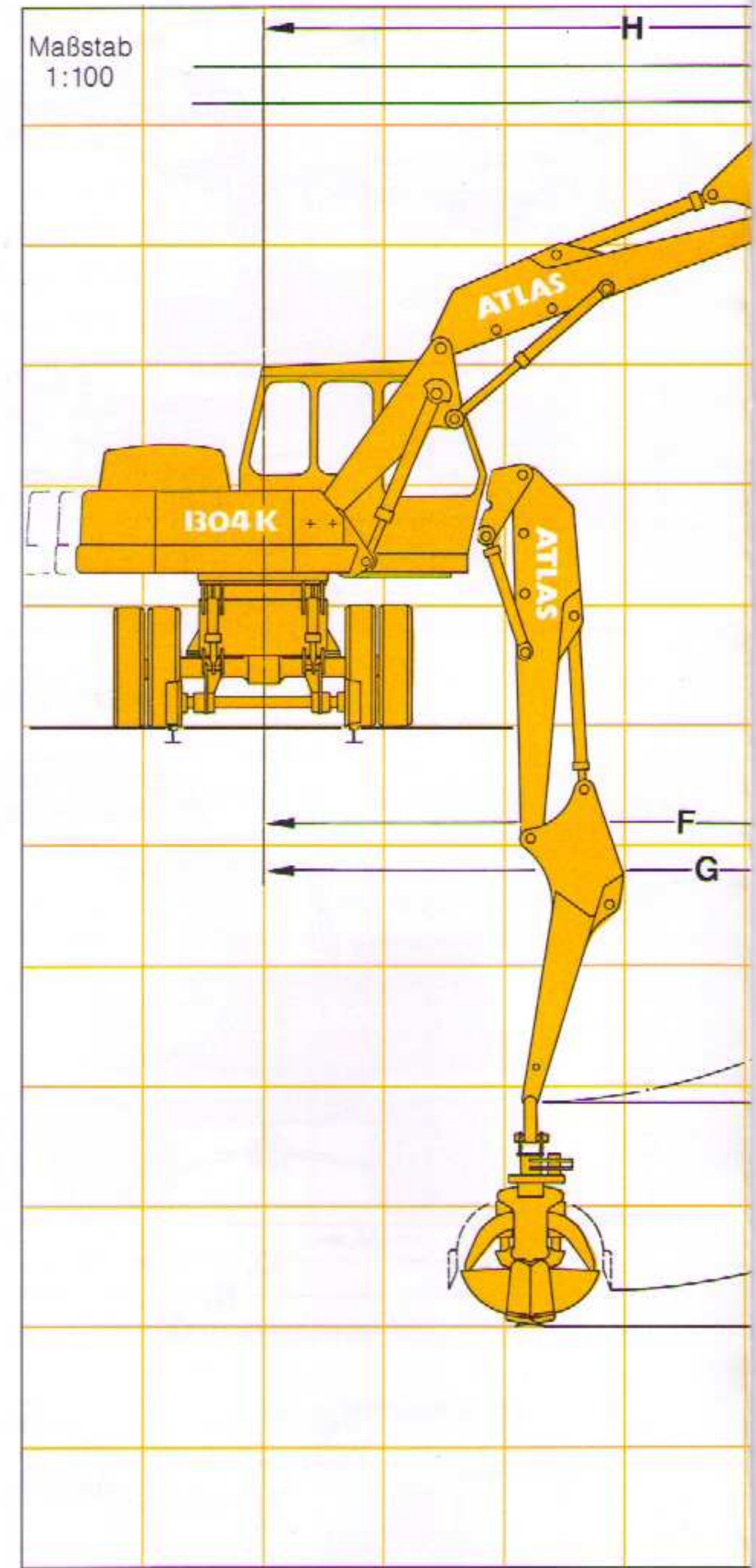
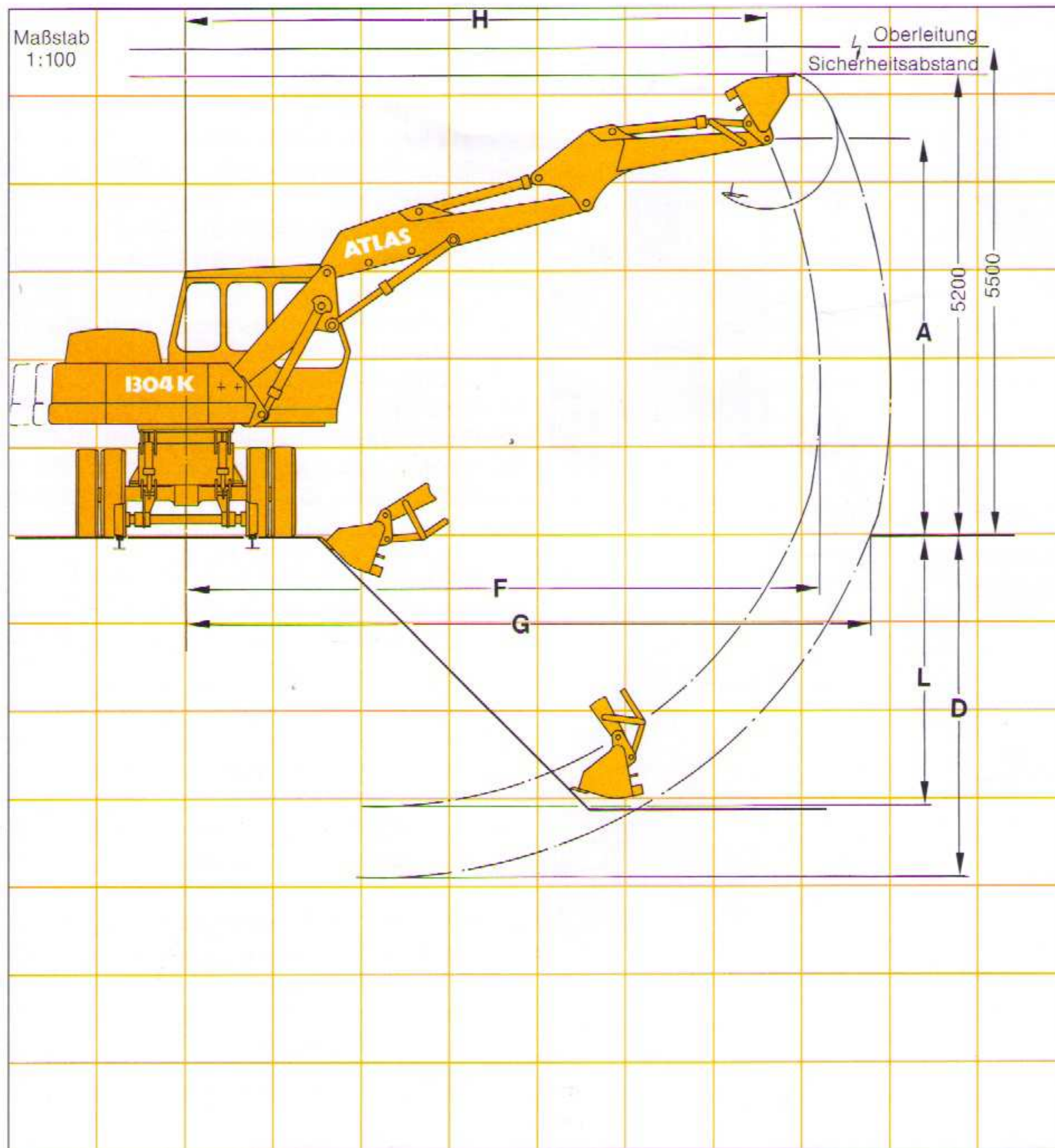
Verlademaße



Fahrstellung



Grabenlöffelausrüstung C 340 C 343 D 322 Greiferausrüstung C



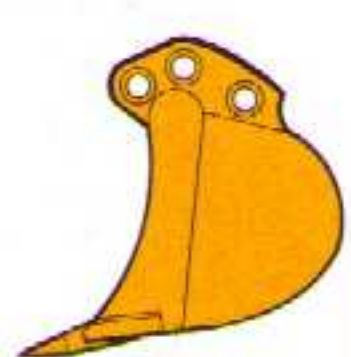
Auslegerkombination C 340 C 343 D 322

A	Höhe Knickarmspitze	4500
D	Größte Grabtiefe	3950
F	Größte Ausladung	7200
G	Größte Grabweite	7800
H	Ausladung bei höchster Armstellung	6550
L	Tiefste Stellung des Löffeldrehpunktes	3150

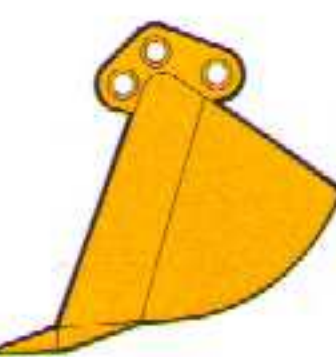
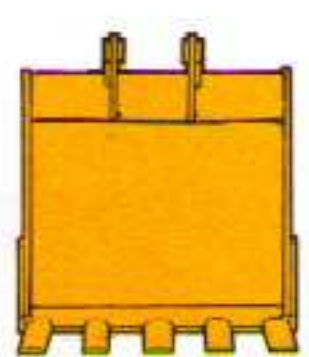
Auslegerkombination C 340 C 343 D

A	Höhe Knickarmspitze
B	Ausschütthöhe
D	Größte Grabtiefe
F	Größte Ausladung
G	Größte Grabweite
H	Ausladung bei höchster Armstellung
L	Tiefste Stellung der Knickarmspitze

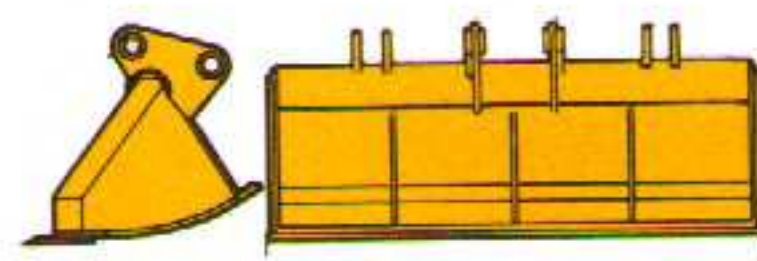
Arbeitswerkzeuge:



Tieflöffel



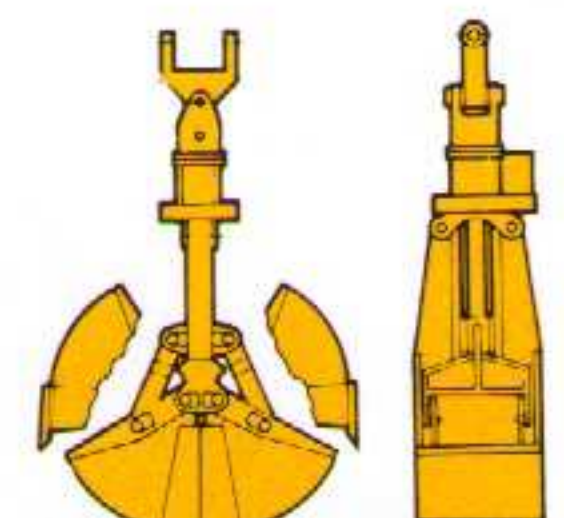
Drainagelöffel



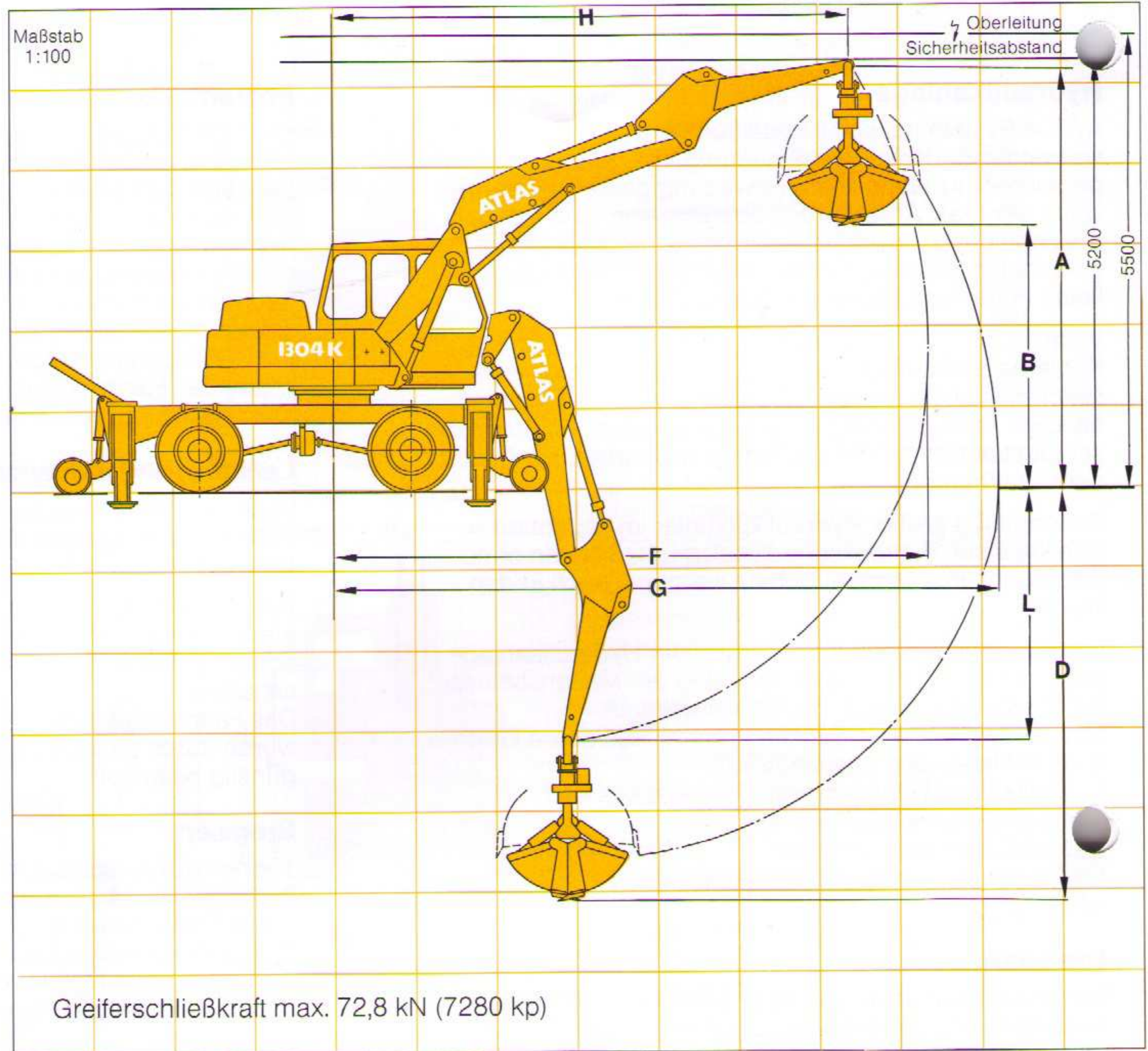
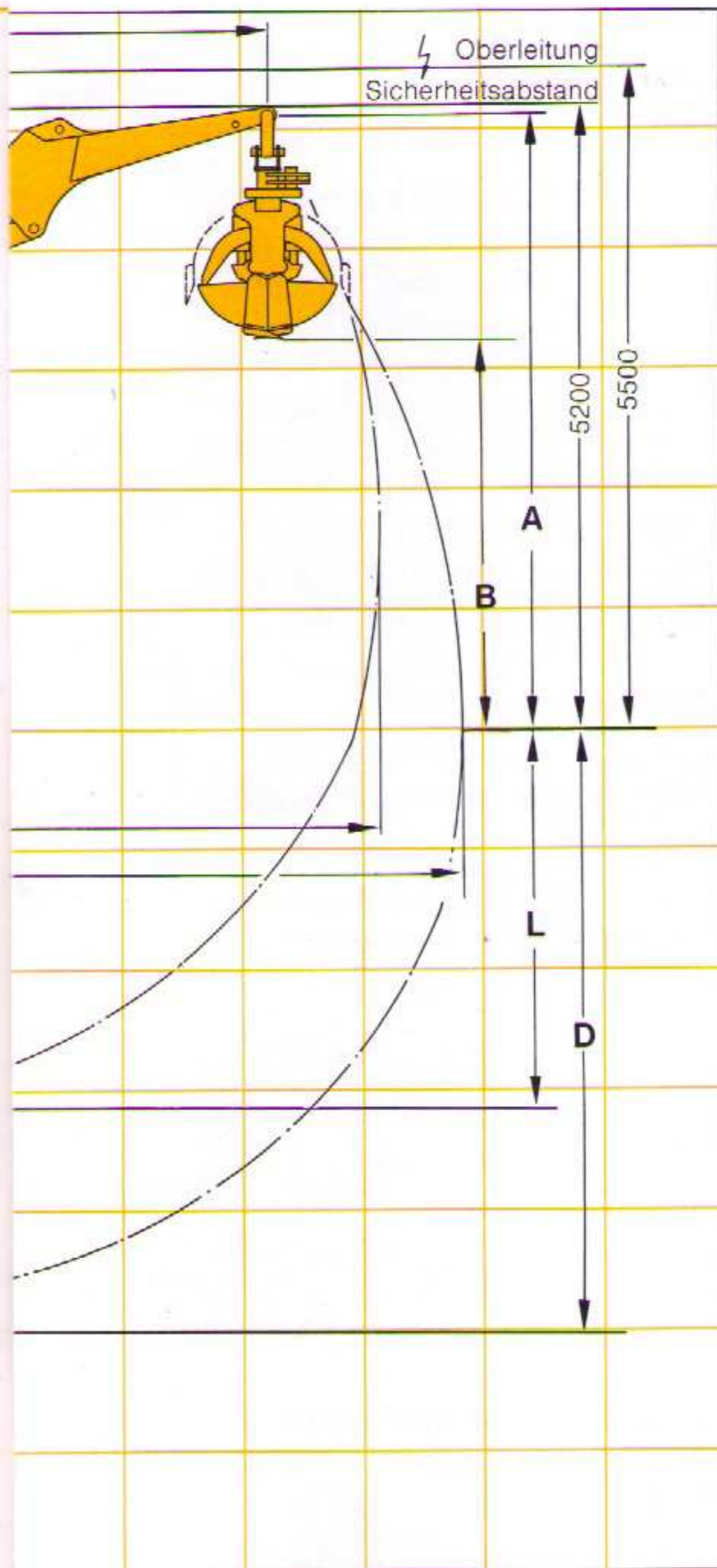
Grabenlöffel



Löffelschwenkkopf mit Grabenlöffel



Zweischalengreifer

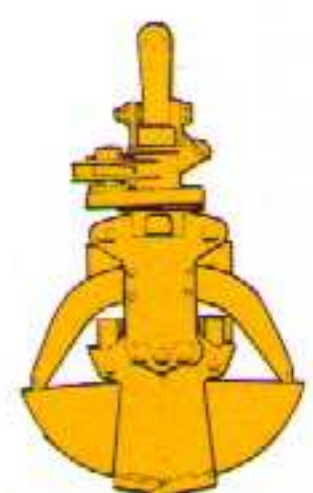


322

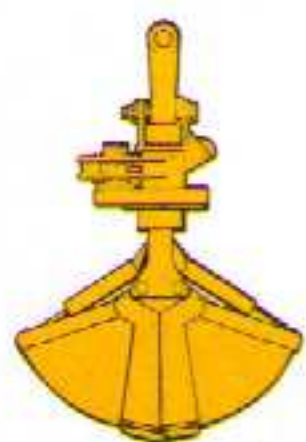
- 5050
- 3250
- 5000
- 7200
- 7850
- 6320
- 3150

Auslegerkombination C 340 C 343 D 322

A	Höhe Knickarmspitze	5050
B	Ausschütthöhe	3200
D	Größte Grabtiefe	5100
F	Größte Ausladung	7200
G	Größte Grabweite	8050
H	Ausladung bei höchster Armstellung	6320
L	Tiefste Stellung der Knickarmspitze	3100



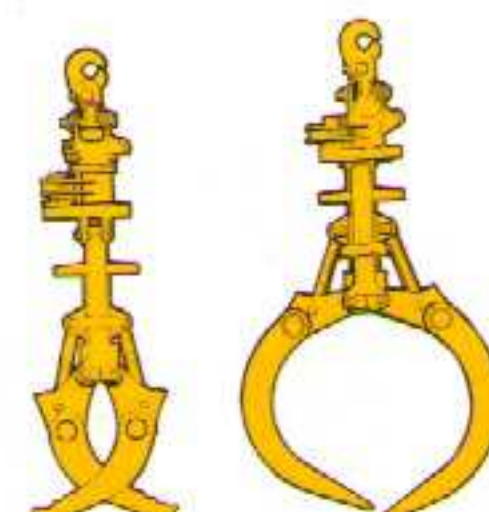
Schwellenfachgreifer



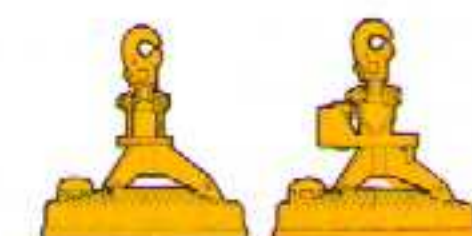
Kurzhanggreifer



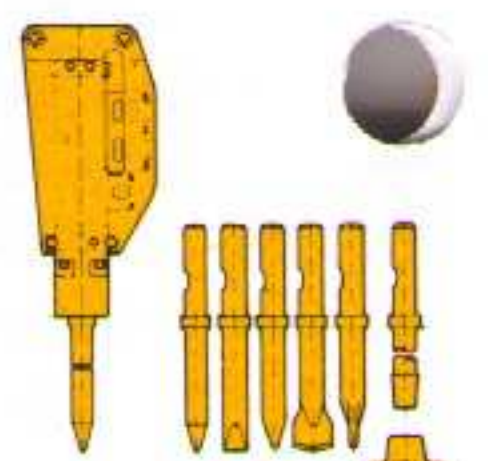
Mehrschalengreifer



Rundholzgreifer

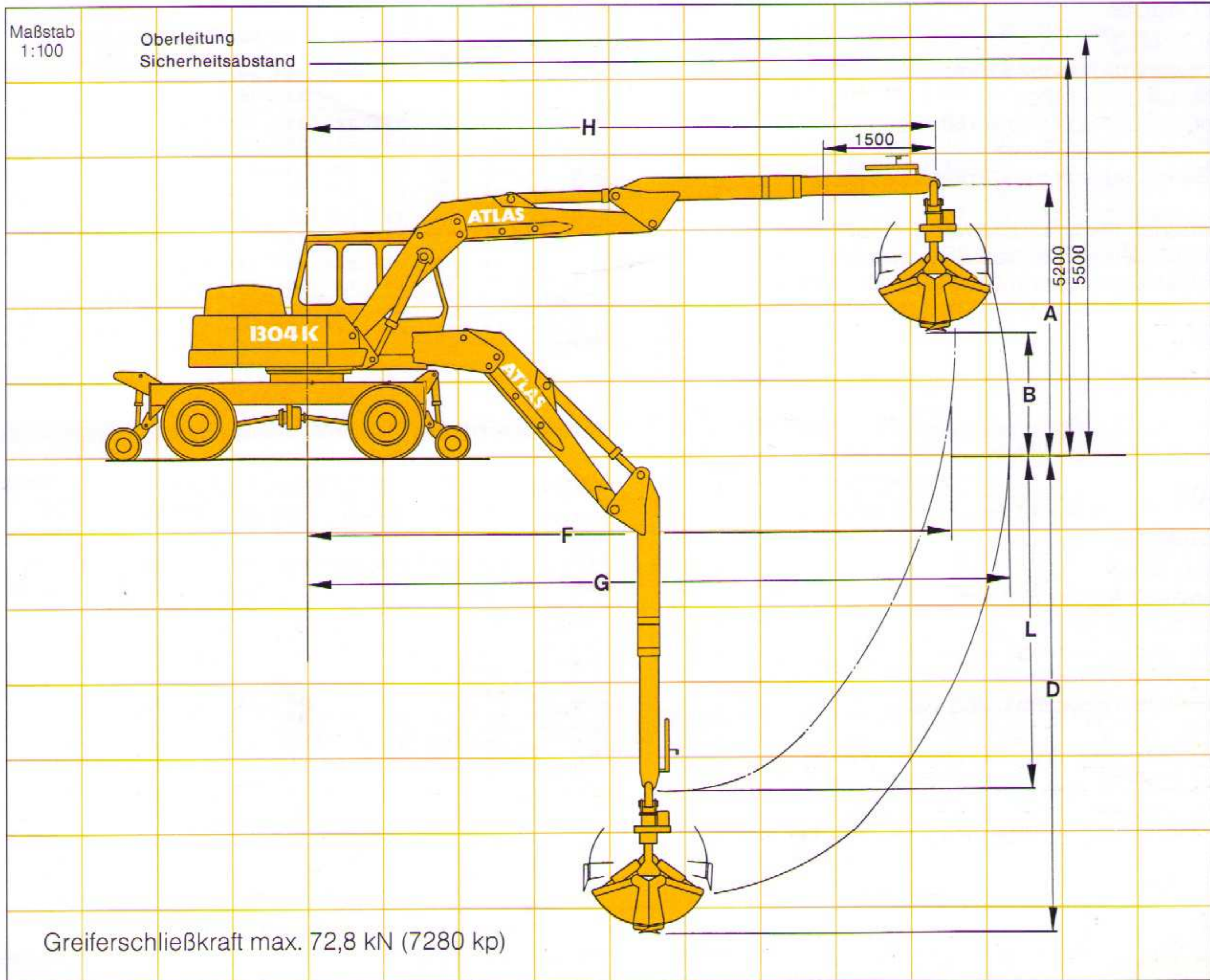


Lasthebemagnet



Hydraulikhammer

Greiferausrüstung C 30 C 33 D 324 die Ausleger sind 2 x um 500 mm versetzbar



Auslegerkombination C 30 C 33 D 324

A	Höhe Knickarmspitze max.	4900
B	Ausschütthöhe max.	3050
D	Größte Grabtiefe	6250
F	Größte Ausladung	8600
G	Größte Grabweite	9300
H	Ausladung bei höchster Armstellung	7800
L	Tiefste Stellung der Knickarmspitze	4400

ATLAS 304K



TRAGLASTEN

ATLAS 1304 K

Zweiwegebagger

Grundgerät A 341.3

Hinterer Schwenkradius 1575 mm

a = Traglast, auf der Straße

b = Traglast, auf der Schiene verfahrbar

Schienen-Spurweite 1435 mm

Hydraulik-Betriebsdruck max. 265 bar

Die angegebenen max. Traglastwerte in Tonnen beinhalten eine Standsicherheit von 25% entsprechend der DIN 24087. Das Gewicht von ca. 610 kg für Löffel und Löffelkipppylinder muß von den Traglastwerten abgezogen werden.

Armausführung C 33, mechanisch verstellbarer Ausleger, lang vorgesteckt, oberer Punkt

Knickarm D 322 – Nutzlänge 2060 mm

Ausladung	4,0 m		5,0 m		6,0 m		7,0 m					
Hakenhöhe m	längs	quer	längs	quer	längs	quer	längs	quer				
5	a 3,6 b 3,6	3,6 3,0	3,3 3,3	2,8 2,2	3,2 3,2	2,1 1,5						
4	a 4,0 b 4,0	3,8 2,9	3,5 3,5	2,8 2,1	3,2 3,2	2,1 1,6						
3	a 3,8 b 3,8	3,7 2,8	3,8 3,8	2,7 2,0	3,3 3,3	2,0 1,5	3,0 3,0	1,6 1,1				
2	a 4,7 b 4,7	3,4 2,5	4,1 4,1	2,5 1,9	3,5 3,5	2,0 1,5	3,0 3,0	1,5 1,1				
1	a 5,4 b 5,4	3,3 2,3	4,4 4,4	2,4 1,8	3,6 3,6	1,9 1,4	3,0 3,0	1,5 1,1				
0	a 5,7 b 5,7	3,1 2,2	4,4 4,4	2,3 1,7	3,6 3,6	1,9 1,3	2,8 2,8	1,5 1,1				

ATLAS 1304

Zweiwegebagger

Grundgerät A 341.2

Hinterer Schwenkradius 1750 mm

a = Traglast, auf der Straße

b = Traglast, auf der Schiene verfahrbar

Schienen-Spurweite 1435 mm

Hydraulik-Betriebsdruck max. 265 bar

Die angegebenen max. Traglastwerte in Tonnen beinhalten eine Standsicherheit von 25% entsprechend der DIN 24087. Das Gewicht von ca. 610 kg für Löffel und Löffelkipppylinder muß von den Traglastwerten abgezogen werden.

Armausführung C 33, mechanisch verstellbarer Ausleger, lang vorgesteckt, oberer Punkt

Knickarm D 322 – Nutzlänge 2060 mm

Ausladung	4,0 m		5,0 m		6,0 m		7,0 m					
Hakenhöhe m	längs	quer	längs	quer	längs	quer	längs	quer				
5	a 3,6 b 3,6	3,6 3,6	3,3 3,3	3,3 2,8	3,2 3,2	2,5 1,9						
4	a 4,0 b 4,0	4,0 3,5	3,5 3,5	3,2 2,7	3,2 3,2	2,5 2,0						
3	a 3,8 b 3,8	3,8 3,4	3,8 3,8	3,2 2,7	3,3 3,3	2,5 2,0	3,0 3,0	1,9 1,6				
2	a 4,7 b 4,7	4,2 3,1	4,1 4,1	3,1 2,5	3,5 3,5	2,5 2,0	3,0 3,0	1,9 1,5				
1	a 5,4 b 5,4	4,0 3,1	4,4 4,4	3,0 2,4	3,6 3,6	2,3 1,9	3,0 3,0	1,9 1,5				
0	a 5,7 b 5,7	3,8 2,8	4,4 4,4	2,9 2,3	3,6 3,6	2,3 1,8	2,8 2,8	1,9 1,5				

ATLAS 1304

Zweiwegebagger

Grundgerät A 341.1

Hinterer Schwenkradius 2000 mm

a = Traglast, auf der Straße

b = Traglast, auf der Schiene verfahrbar

Schienen-Spurweite 1435 mm

Hydraulik-Betriebsdruck max. 265 bar

Die angegebenen max. Traglastwerte in Tonnen beinhalten eine Standsicherheit von 25% entsprechend der DIN 24087. Das Gewicht von ca. 610 kg für Löffel und Löffelkipppylinder muß von den Traglastwerten abgezogen werden.

Armausführung C 33, mechanisch verstellbarer Ausleger, lang vorgesteckt, oberer Punkt

Knickarm D 322 – Nutzlänge 2060 mm

Ausladung	4,0 m		5,0 m		6,0 m		7,0 m					
Hakenhöhe m	längs	quer	längs	quer	längs	quer	längs	quer				
5	a 3,8 b 3,8	3,8 3,8	3,6 3,6	3,5 2,8	3,1 3,1	2,6 2,1						
4	a 4,1 b 4,1	4,1 3,8	3,7 3,7	3,5 2,8	3,4 3,4	2,7 2,1						
3	a 4,7 b 4,7	4,7 3,8	3,5 3,5	3,5 2,7	3,5 3,5	2,7 2,1	3,0 3,0	2,0 1,6				
2	a 5,3 b 5,3	4,6 3,5	4,3 4,3	3,4 2,6	3,6 3,6	2,6 2,0	3,0 3,0	2,0 1,6				
1	a 5,8 b 5,8	4,4 3,3	4,5 4,5	3,3 2,5	3,7 3,7	2,6 2,0	3,0 3,0	2,0 1,5				
0	a 5,9 b 5,9	4,3 3,3	4,5 4,5	3,2 2,4	3,7 3,7	2,5 2,0	2,8 2,8	2,0 1,5				

ATLAS 1304 K

Zweiwegebagger mit Abstützungen

Grundgerät A 352.3

Hinterer Schwenkradius 1575 mm

a = Traglast, abgestützt

b = Traglast, auf der Schiene verfahrbar

Schienen-Spurweite 1435 mm

Hydraulik-Betriebsdruck max. 265 bar

Die angegebenen max. Traglastwerte in Tonnen beinhalten eine Standsicherheit von 25% entsprechend der DIN 24087. Das Gewicht von ca. 610 kg für Löffel und Löffelkipppylinder muß von den Traglastwerten abgezogen werden.

Armausführung C 33, mechanisch verstellbarer Ausleger, lang vorgesteckt, oberer Punkt

Knickarm D 322 – Nutzlänge 2060 mm

Ausladung	4,0 m		5,0 m		6,0 m		7,0 m					
Hakenhöhe m	längs	quer	längs	quer	längs	quer	längs	quer				
5	a 3,6 b 3,6	3,6 3,4	3,3 3,3	3,3 2,5	3,2 3,2	3,2 1,8						
4	a 4,1 b 4,1	4,1 3,3	3,5 3,5	3,5 2,4	3,2 3,2	3,2 1,8						
3	a 3,9 b 3,9	3,9 3,2	3,9 3,9	3,9 2,3	3,3 3,3	3,3 1,8	3,0 3,0	2,6 1,4				
2	a 4,7 b 4,7	4,5 2,9	4,2 4,2	4,2 2,2	3,5 3,5	3,3 1,7	3,0 3,0	2,6 1,4				
1	a 5,4 b 5,4	5,4 2,8	4,4 4,4	4,1 2,1	3,6 3,6	3,2 1,7	3,0 3,0	2,6 1,4				
0	a 5,7 b 5,7	5,6 2,7	4,4 4,4	4,0 2,0	3,6 3,6	3,2 1,6	2,8 2,8	2,6 1,4				

Armausführung C 343, hydraulische Ausleger-Verstell-einrichtung 06.90
Knickarm D 322 – Nutzlänge 2060 mm

Ausladung		3,0 m		4,0 m		5,0 m		6,0 m		7,0 m	
Haken- höhe m		längs	quer	längs	quer	längs	quer	längs	quer	längs	quer
	5	a					4,8	2,8	4,4	2,0	
b						4,8	2,1	4,4	1,5		
4	a			5,9	3,8	5,0	2,8	4,5	2,1		
	b			5,9	2,9	5,0	2,1	4,5	1,6		
3	a			6,5	3,7	5,3	2,8	4,6	2,1	4,0	1,5
	b			6,5	2,8	5,3	2,1	4,6	1,6	4,0	1,1
2	a	7,0	7,0	6,6	3,6	5,6	2,7	4,7	2,1	4,0	1,5
	b	7,0	4,0	6,6	2,7	5,6	2,1	4,7	1,6	4,0	1,1
1	a	8,6	5,3	7,3	3,5	5,8	2,7	4,8	2,0	3,9	1,5
	b	8,6	3,8	7,3	2,6	5,8	2,0	4,8	1,6	3,9	1,1
0	a	10,4	5,4	7,5	3,6	5,8	2,6	4,8	1,9		
	b	10,4	3,8	7,5	2,6	5,8	2,0	4,8	1,5		

Armausführung C 33, mech. ver. Ausleger, lang vorgesteckt
Teleskop-Knickarm D 324 – Nutzlänge 2365 mm und dann 1500 mm ausschierbar

Ausladung		4,0 m		5,0 m		6,0 m		7,0 m		8,0 m		8,5 m	
Haken- höhe m		längs	quer	längs	quer	längs	quer	längs	quer	längs	quer	längs	quer
	5	a	3,3	3,3	3,1	2,7	2,9	2,0	2,2	1,7	2,2	1,2	
b		3,3	2,9	3,1	2,0	2,9	1,4	2,2	1,2	2,2	0,9		
4	a	3,7	3,7	3,3	2,7	3,0	2,0	2,3	1,6	2,2	1,3	2,2	1,1
	b	3,7	2,7	3,3	2,0	3,0	1,4	2,3	1,2	2,2	0,9	2,2	0,7
3	a	3,5	3,5	3,6	2,6	3,1	1,9	2,8	1,4	2,3	1,2	2,2	1,1
	b	3,5	2,6	3,6	1,9	3,1	1,4	2,8	1,0	2,3	0,9	2,2	0,8
2	a			3,9	2,4	3,3	1,8	2,8	1,4	2,3	1,2	2,2	1,1
	b			3,9	1,7	3,3	1,3	2,8	1,0	2,3	0,9	2,2	0,7
1	a			4,1	2,3	3,4	1,8	2,9	1,4	2,4	1,2	2,3	1,1
	b			4,1	1,6	3,4	1,2	2,9	1,0	2,4	0,8	2,3	0,7
0	a	5,5	3,0	4,2	2,2	3,4	1,7	2,7	1,3	2,4	1,1	2,2	1,0
	b	5,5	2,0	4,2	1,5	3,4	1,2	2,7	0,9	2,4	0,8	2,2	0,7

Armausführung C 343, hydraulische Ausleger-Verstell-einrichtung 06.90
Knickarm D 322 – Nutzlänge 2060 mm

Ausladung		3,0 m		4,0 m		5,0 m		6,0 m		7,0 m	
Haken- höhe m		längs	quer	längs	quer	längs	quer	längs	quer	längs	quer
	5	a					4,8	3,3	4,4	2,4	
b						4,8	2,5	4,4	1,9		
4	a			5,9	4,5	5,0	3,3	4,5	2,5		
	b			5,9	3,4	5,0	2,5	4,5	1,9		
3	a			6,5	4,3	5,3	3,2	4,6	2,4	4,0	1,8
	b			6,5	3,3	5,3	2,5	4,6	1,9	4,0	1,4
2	a	6,1	6,1	6,6	4,2	5,6	3,2	4,7	2,4	4,0	1,8
	b	6,1	4,7	6,6	3,2	5,6	2,5	4,7	1,9	4,0	1,4
1	a	8,6	6,2	7,3	4,1	5,8	3,2	4,8	2,4	3,9	1,8
	b	8,6	4,6	7,3	3,1	5,8	2,5	4,8	1,9	3,9	1,4
0	a	10,4	6,3	7,5	4,2	5,8	3,1	4,8	2,3		
	b	10,4	4,6	7,5	3,2	5,8	2,4	4,8	1,8		

Armausführung C 33, mech. ver. Ausleger, lang vorgesteckt
Teleskop-Knickarm D 324 – Nutzlänge 2365 mm und dann 1500 mm ausschierbar

Ausladung		4,0 m		5,0 m		6,0 m		7,0 m		8,0 m		8,5 m	
Haken- höhe m		längs	quer	längs	quer	längs	quer	längs	quer	längs	quer	längs	quer
	5	a	3,3	3,3	3,1	3,1	2,9	2,4	2,2	2,0	2,2	1,5	
b		3,3	3,3	3,1	2,5	2,9	2,0	2,2	1,7	2,2	1,3		
4	a	3,7	3,7	3,3	3,1	3,0	2,4	2,3	2,0	2,2	1,6	2,2	1,4
	b	3,7	3,4	3,3	2,5	3,0	1,9	2,3	1,7	2,2	1,3	2,2	1,1
3	a	3,5	3,5	3,6	3,0	3,1	2,3	2,8	1,8	2,3	1,6	2,2	1,4
	b	3,5	3,3	3,6	2,4	3,1	2,0	2,8	1,5	2,3	1,3	2,2	1,1
2	a			3,9	2,9	3,3	2,3	2,8	1,8	2,3	1,5	2,2	1,4
	b			3,9	2,4	3,3	1,9	2,8	1,4	2,3	1,2	2,2	1,1
1	a			4,1	2,8	3,4	2,2	2,9	1,7	2,4	1,5	2,2	1,3
	b			4,1	2,3	3,4	1,8	2,9	1,5	2,4	1,2	2,2	1,1
0	a	5,5	3,7	4,2	2,7	3,4	2,1	2,7	1,7	2,4	1,5	2,2	1,3
	b	5,5	2,9	4,2	2,1	3,4	1,7	2,7	1,4	2,4	1,2	2,2	1,0

Armausführung C 343, hydraulische Ausleger-Verstell-einrichtung 06.90
Knickarm D 322 – Nutzlänge 2060 mm

Ausladung		3,0 m		4,0 m		5,0 m		6,0 m		7,0 m	
Haken- höhe m		längs	quer	längs	quer	längs	quer	längs	quer	längs	quer
	5	a					4,8	3,6	4,4	2,7	
b						4,8	2,8	4,4	2,1		
4	a			5,9	4,9	5,0	3,6	4,5	2,7		
	b			5,9	3,8	5,0	2,8	4,5	2,1		
3	a			6,5	4,7	5,3	3,5	4,6	2,7	4,0	2,0
	b			6,5	3,7	5,3	2,8	4,6	2,1	4,0	1,6
2	a	7,0	7,0	6,6	4,6	5,6	3,5	4,7	2,7	4,0	2,0
	b	7,0	5,2	6,6	3,6	5,6	2,7	4,7	2,1	4,0	1,6
1	a	8,6	6,8	7,3	4,5	5,8	3,5	4,8	2,6	3,9	2,0
	b	8,6	5,1	7,3	3,5	5,8	2,7	4,8	2,0	3,9	1,5
0	a	10,4	6,9	7,5	4,6	5,8	3,8	4,8	2,5		
	b	10,4	5,1	7,5	3,5	5,8	2,6	4,8	1,9		

Armausführung C 33, mech. ver. Ausleger, lang vorgesteckt
Teleskop-Knickarm D 324 – Nutzlänge 2365 mm und dann 1500 mm ausschierbar

Ausladung		4,0 m		5,0 m		6,0 m		7,0 m		8,0 m		8,5 m	
Haken- höhe m		längs	quer	längs	quer	längs	quer	längs	quer	längs	quer	längs	quer
	5	a	3,5	3,5	3,3	3,3	2,9	2,5	2,4	2,1	2,2	1,6	
b		3,5	3,5	3,3	2,7	2,9	2,0	2,4	1,7	2,2	1,3		
4	a	3,8	3,8	3,4	3,4	3,2	2,6	2,4	2,2	2,4	1,7	2,2	1,5
	b	3,8	3,8	3,4	2,7	3,2	2,0	2,4	1,7	2,4	1,3	2,2	1,1
3	a	4,4	4,4	3,7	3,3	3,3	2,5	2,5	2,1	2,4	1,7	2,2	1,5
	b	4,4	3,6	3,7	2,6	3,3	2,0	2,5	1,7	2,4	1,3	2,2	1,1
2	a	4,4	4,4	4,0	3,2	3,4	2,5	2,7	2,1	2,4	1,7	2,2	1,5
	b	4,4	3,4	4,0	2,5	3,4	1,9	2,7	1,6	2,4	1,3	2,2	1,1
1	a	5,1	4,2	4,3	3,1	3,5	2,4	2,8	2,0	2,5	1,6	2,2	1,4
	b	5,1	3,2	4,3	2,4	3,5	1,8	2,8	1,6	2,5	1,2	2,2	1,1
0	a	5,7	4,1	4,3	3,0	3,5	2,4	2,9	2,0	2,4	1,6	2,2	1,4
	b	5,7	3,1	4,3	2,3	3,5	1,8	2,9	1,5	2,4	1,2	2,2	1,0

Armausführung C 343, hydraulische Ausleger-Verstell-einrichtung 06.90
Knickarm D 322 – Nutzlänge 2060 mm

Ausladung		3,0 m		4,0 m		5,0 m		6,0 m		7,0 m	
Haken- höhe m		längs	quer	längs	quer	längs	quer	längs	quer	längs	quer
	5	a					4,8	4,6	4,4	3,4	
b						4,8	2,5	4,4	1,8		
4	a			6,0	6,0	5,0	4,5	4,5	3,4		
	b			6,0	3,3	5,0	2,4	4,5	1,8		
3	a			6,7	6,0	5,4	4,4	4,6	3,4	4,0	2,6
	b			6,7	3,2	5,4	2,4	4,6	1,8	4,0	1,4
2	a			6,7	6,0	5,7	4,4	4,7	3,4	4,0	2,6
	b			6,7	3,1	5,7	2,4	4,7	1,8	4,0	1,4
1	a	8,8	8,8	7,3	6,0	5,8	4,5	4,8	3,3	3,9	2,6
	b	8,8	4,4	7,3	3,0	5,8	2,4	4,8	1,8	3,9	1,4
0	a	10,4	9,2	7,5	6,0	5,8	4,4	4,8	3,2		
	b	10,4	4,4	7,5	3,0	5,8	2,3	4,8	1,6		

Armausführung C 33, mech. ver. Ausleger, lang vorgesteckt
Teleskop-Knickarm D 324 – Nutzlänge 2365 mm und dann 1500 mm ausschierbar

Ausladung		4,0 m		5,0 m		6,0 m		7,0 m		8,0 m		8,5 m	
Haken- höhe m		längs	quer	längs	quer	längs	quer	längs	quer	längs	quer	längs	quer
	5	a	3,4	3,4	3,1	3,1	2,9	2,9	2,2	2,2	2,2	2,1	
b		3,4	3,3	3,1	2,4	2,9	1,7	2,2	1,5	2,2	1,1		
4	a	3,8	3,8	3,3	3,3	3,0	3,0	2,8	2,5	2,2	2,1	2,2	1,9
	b	3,8	3,2	3,3	2,3	3,0	1,7	2,8	1,2	2,2	1,1	2,2	1,0
3	a							2,8	2,5	2,2	2,1	2,2	1,9
	b							2,8	1,2	2,2	1,1	2,2	1,0
2	a			3,9	3,9	3,3	3,1	2,8	2,5	2,3	2,1	2,2	1,9
	b			3,9	2,1	3,3	1,6	2,8	1,2	2,3	1,1	2,2	1,0
1	a			4,1	3,9	3,4	3,1	2,9	2,5	2,4	2,1	2,2	1,9
	b			4,1	1,9	3,4	1,5	2,9	1,2	2,4	1,0	2,2	1,0
0	a	5,5	5,4	4,2	3,9	3,4	3,0	2,7	2,4	2,4	2,1	2,2	1,8
	b	5											

ZUSATZ- UND SONDERAUSFÜHRUNGEN

		Gew./kg
B 35	Überlastwarneinrichtung	2
B 330	Hydraulischer Anbausatz für Teleskopknickarm	20
B 338	Hydraulischer Anbausatz für „Greifen“ und „Greiferdrehen“	25
B 339	Hydraulischer Anbausatz für Ausleger-Stellzylinder	15
B 627	Leerlaufautomatik	5

GRUNDARM UND AUSLEGER

C 30	Grundarm ohne Hebezylinder	420
C 340	Grundarm in Sonderausführung und 2 Stellzylinder	610
C 33	Standard-Hauptausleger, 2fach verstellbar, Nutzlänge 3050 mm	620
C 31 M	Monoblockausleger mit Knickzylinder, Nutzlänge 3600 mm	800
C 33 M	Standard-Monoblockausleger mit Knickzylinder, Nutzlänge 4232 mm	850
C 35	Spezial-Hauptausleger, Nutzlänge 4050 mm	740
C 39	Verstellbares Gelenk mit 2 Zylindern	520
C 310	Hydraulisch nach links oder rechts abknickbarer Ausleger einschl. Knick- und Zusatzzylinder, Nutzlänge 2670 mm	840
C 316	Strebe für Ausleger	90
C 343	Ausleger mit Knickzylinder, Nutzlänge ca. 3050 mm, für C 340 passend	640

KNICKARME

D 31	Standard-Knickarm, Nutzlänge 1560 mm	370
D 322	Knickarm ZW, Nutzlänge 2060 mm	420
D 324	Teleskopknickarm ZW, Nutzlänge 2365 mm und 1500 mm, hydraulisch ausschließbar, nur für Greiferbetrieb	610
D 33	Spezial-Knickarm, Nutzlänge 2560 mm	450
D 35	Spezial-Knickarm für Grabenreinigungsarbeiten, Nutzlänge 3560 mm	560
D 69	Übergangsbogen an der Knickarmspitze	80

GELENKSTÜCKE

T 31	Gelenkstück für Greiferdreheinrichtung	25
T 35	Sondergelenkstück 250/350 mm lang	40
T 36	Sondergelenkstück 490 mm lang	40

GREIFERDREHEINRICHTUNG

E 32	Greiferdreheinrichtung, hydr. fortlaufend drehbar, einschl. Greiferzylinder	220
E 332	Greiferdreheinrichtung, hydr. fortlaufend drehbar, ohne Greiferzylinder	155

GREIFERVERLÄNGERUNGEN

E 34	Greiferverlängerung 1000 mm lang, passend für E 31/E 32	70
E 34.1	wie E 34, jedoch 1500 mm lang	90
E 34.2	wie E 34, jedoch 2000 mm lang	115

ZWEISCHALENGREIFER ohne Greiferzylinder (E 32 erforderlich)

E 35	Zweischalengreifer, ca. 180 l Inhalt, 300 mm breit, mit Anschraubzinken und Auswerfer	470
E 36	wie E 35, jedoch ca. 250 l Inhalt, 400 mm breit	500
E 38	Zweischalengreifer, ca. 350 l Inhalt, 600 mm breit, mit Anschraubzinken	500
E 38.5	wie E 38, jedoch mit Auswerfer	580
E 39	wie E 38, jedoch ca. 450 l Inhalt, 800 mm breit	580
E 39.5	wie E 39, jedoch mit Auswerfer	670
E 323	Bündelholz- und Stammgreifer, ca. 600 mm breit	460
E 324	Rundholzgreifer, lichter Querschnitt bei geschlossenem Greifer 1,0 m ² , ca. 820 mm breit	570

E 325	Mehrzinkengreifer, ca. 650 l Inhalt, 1250 mm breit, mit Auswerfer	Gew./kg 650
E 375	Rundschaftgreifer für 900 mm Brunnendurchmesser, mit Auswerfer	330
E 376	wie E 375, jedoch 1000 mm Ø	370
E 377	wie E 375, jedoch 1100 mm Ø	480

SPEZIALGREIFER mit Greiferzylinder (E 332 erforderlich)

E 318	Mehrschalengreifer, ca. 350 l Inhalt, mit halbgeschlossenen Schalen	750
E 320	Mehrschalengreifer, ca. 350 l Inhalt, mit 5 unabhängigen Greiferzylindern, mit offenen Schalen	925
E 321	Mehrschalengreifer, wie E 320, jedoch mit halbgeschlossenen Schalen	1000
E 334	Schottergreifer, 800 x 800 mm, 110 l	490
E 336	Schottergreifer, 600 x 1200 mm, 200 l	510
E 343	Schwellenfachgreifer, 2-Zylinder stehend, 280 mm breit, 100 l	425
E 344	Zweischalengreifer, 2-Zylinder liegend, 600 mm breit, 350 l	490
E 345	Zweischalengreifer, wie E 344, jedoch 700 mm breit, 400 l	520
E 346	Zweischalengreifer, wie E 345, jedoch 800 mm breit, 450 l	550

DRAINAGE- UND FELSLÖFFEL

F 31	Löffelkippzylinder mit Umlenkgestänge	150
F 32	Drainagelöffel, 300 mm breit, ca. 180 l Inhalt, mit Auswerfer, Zahnform Standard, Größe 30	320
F 63	wie F 32, jedoch 400 mm breit, ca. 280 l Inhalt	370
F 312	Felslöffel, 600 mm breit, 400 l Inhalt	370
F 313	Felslöffel, 700 mm breit, 450 l Inhalt	430
F 315	Felslöffel, 850 mm breit, 600 l Inhalt	460
F 616	Felslöffel, 950 mm breit, ca. 700 l Inhalt	520
F 617	Felslöffel, 1100 mm breit, ca. 700 l Inhalt	550

GRABENLÖFFEL

G 36	Grabenschneidlöffel mit Gitterkorb, 2000 mm breit	330
G 62	Grabenlöffel, 2000 mm breit, 400 l Inhalt	350
G 63	Grabenlöffel, 1500 mm breit, ca. 400 l Inhalt	300
G 64	Grabenlöffel, 2000 mm breit, ca. 550 l Inhalt	405
G 69	Grabenlöffel, 2200 mm breit, ca. 700 l Inhalt	480
G 340	Geräteträgerlöffel, 2000 mm breit, ca. 550 l Inhalt	400
G 341	Geräteträgerlöffel, wie G 340, jedoch mit Bodenzinken anstatt Aufschubschneide	400
G 624	Geräteträgerlöffel, 2000 mm breit, ca. 800 l Inhalt	600
G 360	Löffelschwenkkopf für Graben- und Felslöffel	239
G 37	2 seitliche Abstrebstangen für Graben- und Profilgrabenlöffel, verstellbar	

SPEZIALWERKZEUGE

1491209	Schnellwechseleinrichtung (SWE) am Knickarm	100
K 610	Lasthaken, 150 kN Belastung	50

ANBAUMÖGLICHKEIT AM GERÄTETRÄGERLÖFFEL

N 320	Aufsteckbare Palettengabel
N 321	2 Lasthaken, 40 kN

TRAVERSEN

N 324	Traverse, 4,0 m lang
N 325	Traverse, 2,0 m lang

HYDRAULISCHE ANBAUSÄTZE FÜR ZUSATZGERÄTE

2525600	hydr. Anbausatz für Mähkorb
1979060	hydr. Anbausatz für Schlegelmähwerk
1544167	hydr. Anbausatz für Hydraulikhammer
1979071	hydr. Anbausatz für Kleinstopfgerät AST 8
2573324	hydr. Anbausatz für Hydraulikhammer oder Kleinstopfgerät AST 8



ATLAS WEYHAUSEN

ATLAS WEYHAUSEN GMBH · MASCHINENFABRIK
Postfach 18 44 · Stedinger Str. 324 · D-2870 Delmenhorst
Telefon (0 42 21) 49 10 · Telex 2 49 238 · Telefax (0 42 21) 49 12 13

Konstruktionsänderungen vorbehalten
Maß- und Gewichtsangaben unverbindlich