

ATLAS 1804

Dienstgewicht: 30,5 - 35,5 t



ATLAS INDUSTRIEMASCHINE



ATLAS 1804 MOBILBAGGER INDUSTRIEMASCHINE

Motor

Deutz-Dieselmotor mit Flüssigkeitskühlung, Typ BF6M 1013 EC, mit wirtschaftlicher Direkteinspritzung, Abgasturboaufladung und Ladeluftkühlung.

Leistung nach ISO 1585, 169 kW (230 PS) bei $n = 2200 \text{ min}^{-1}$.

Nutzleistung blockiert 152 kW (207 PS) bei $n = 2200 \text{ min}^{-1}$.

Hubraum = 7140 cm^3

Thermostatisch geregelte Kühlkreisläufe.

Inhalt des Kraftstofftanks: 425 l.

Trockenluftfilter mit Zyklon-Vorabscheider und Sicherheitselement. Zwangsführung der Kühlluft zur Vermeidung von Wärmekurzschlüssen, robuste GFK-Motorhaube, mit Dämmstoffen ausgekleidet.

Hydraulikanlage mit Computersteuerung

Rechnergesteuertes AWE-4-System mit zwei Regelpumpen.

- a) Fördermengenregulierung entspricht der gewünschten Arbeitsgeschwindigkeit, nur Förderung des benötigten Drucköls. Automatische, feinfühlig stufenlos wirkende Summierung und Trennung der Pumpenströme.

Beide Regelpumpen mit kraftstoffsparender Nullhubregelung und Bedarfsstromansteuerung, d. h. minimale Fördermenge, wenn keine Bewegung geschaltet ist. Fördermengenreduzierung auf Null bei Überschreiten des max. Arbeitsdruckes (Druckabschneidung).

- b) Zentralrechner zur Steuerung und Regelung aller Funktionen der Hydraulik und des Dieselmotors

– stufenlose Einstellung der Motordrehzahl, des Motordrehmomentes und des Feinstufenbereiches, d. h. optimale Einstellung des Baggers auf die unterschiedlichsten Arbeiten wie z. B. höchste Umschlagleistung, wirtschaftlichste Arbeitsweise, größte Präzision usw.

Vorzugseinstellung auf Knopfdruck abrufbar
Änderung der Kombination durch den Fahrer möglich

- Druckzuschaltstufe
 - Leerlaufautomatik
 - Grenzlastregelung
 - Motor- und Hydrauliküberwachung
- c) Lastunabhängige Druckölverteilung, auch bei Erreichen der Kapazitätsgrenzen von Leistung und Fördervolumen
- d) Momentansteuerung zum verlustfreien Schwenken
- e) Reserveschaltung, d. h. bei Ausfall der Stromversorgung oder des Rechners ist nach Betätigen eines Handhebels ein Weiterbetrieb mit leicht reduzierter Leistung möglich.

Serienmäßig großer Hydraulikölkühler im separaten Kühlkreislauf. Kühlgebläse durch Thermostat gesteuert. Hydraulische Zusatzgeräte können ohne thermische Probleme betrieben werden – auch in den Tropen.

Für Arbeiten mit hohem Staubanfall wird die automatische Laufrichtungsumschaltung für den Lüfter am Kühler empfohlen.

Primär- und Sekundärabsicherung der Hydraulikanlage gegen Überlast. Zentrale Anordnung der Meßanschlüsse zur Drucküberprüfung der Arbeitshydraulik.

Nachsaugeventile für Senken und Knicken sowie Drosselung im Hebe- und Knickkreislauf.

Lasthalte- und Feinsenkenventile im Hebekreislauf.

Pumpenfördermenge $2 \times 352 \text{ l/min}$.

Betriebsdruck max. 300 bar / 380 bar.

Mit Druckluft vorgespannter Hydrauliktank. Inhalt 505 l.

Auf Wunsch auch Befüllung mit umweltschonender ATLAS-Hydraulikflüssigkeit.

Bedienung

Servounterstützte, wartungsfreie 2-Hebel-Kreuzschaltung mit besonders hoher Feinfühligkeit. ATLAS-Schaltchema (SAE-Empfehlung).

Drehwerk

Angetrieben durch Axialkolbenölmotor über Planetenübersetzungsgetriebe und Antriebsritzel auf den innenverzahnten Kugeldrehkranz. Das Gegensteuern des Oberwagens (Kontern) ist zulässig.

Oberwagendrehzahl stufenlos $8,7 \text{ min}^{-1}$.

Oberwagen mit hydraulischer Mehrscheibenbremse im Ölbad.

Druckluftanlage

Wartungsfreier Luftkompressor, direkt vom Motor angetrieben.

Elektrische Anlage

24-Volt-Drehstrom-Lichtmaschine, 2 Kaltstart-Hochleistungsbatterien $2 \times 143 \text{ Ah}$, komplette elektrische Ausrüstung.

ATLAS-Kabine 935

Elastisch gelagerte, abnehmbare Komfort-Kabine, 1750 mm Gesamtlänge, 935 mm Breite, große Panoramasscheiben für freie Sicht nach allen Seiten, Wärmeschutzverglasung, transparente Regenhaube, Parallelscheibenwischer vorn, Frontscheibe läßt sich unter das Kabinendach schieben, hochstellbares Dachfenster. Blendfreier Innenraum, vollständig verkleidet. Mehrfach verstellbarer Fahrersitz mit integrierten Steuerhebeln, jedoch Sitz auch unabhängig in der Längsachse verstellbar. Armaturen vor der rechten Armkonsole, akustische und optische Warnsignale. Betriebssichere Heizung durch Nutzung der Motorkühlwasserwärme. Defrosterdüsen. Großer Ablagekasten hinter dem Fahrersitz. Zigarrenanzünder, Aschenbecher und Innenbeleuchtung.

Schallpegel nach EWG-Richtlinie

ausgerüstet mit Deutz-Turbo-Diesel BF6M 1013 EC:

Außenpegel	L_{WA}	= 101 dBA
Kabinenpegel	L_{pA}	= 69 dBA

Damit liegt der Schallpegel des 1804 Mobil innerhalb der vorgeschriebenen EG-Grenzwerte.

Dynamische Schallpegelmessung nach 95/27/EG.

Fahrtrieb

40-t-Spezial-Baggerachsen mit Planetengetrieben in allen 4 Radnaben. Lenkachse mit automatischer Pendelachsblokkierung.

Allrad-Fahrtrieb hydraulisch durch Regelfahrmotor. Serienmäßig mit Kriechgangschaltung für den Lasttransport als auch für Planierarbeit und doppelwirkendes Fahrbremsventil. Alle Fahrstufen, einschließlich Kriechgang, können in der Kabine geschaltet werden.

Fahrgeschwindigkeit

Geländegang – Kriechgangschaltung	0 - 1,5 km/h
Geländegang – stufenlos	0 - 5,5 km/h
Straßengang – stufenlos	0 - 20 km/h

Bremsen

Pneumatisch-hydraulisch betätigte Trommelbremsen auf alle Räder wirkend. Außerdem druckluftbetätigte Federspeicherbremse als Feststellbremse, über Handbremsventil zu betätigen.

Lenkung und Bereifung

Hydraulische Servolenkung, proportional wirkend, mit Notlenkeigenschaften. Achs-integrierter Lenkzylinder geschützt angeordnet. Bereifung 8fach 12.00-20 Neureifen mit Zwischenringen.

Auf Wunsch Super-Elastik-Reifen mit oder ohne Zwischenringen lieferbar.

Dienstgewicht

Komplett mit 4-facher Prätzenabstützung und Industrie-Monoblockausleger, Reichweite ca. 15 m mit Mehrschalengreifer und Superelastik-Reifen ca. 33,2 t

Ausrüstungen

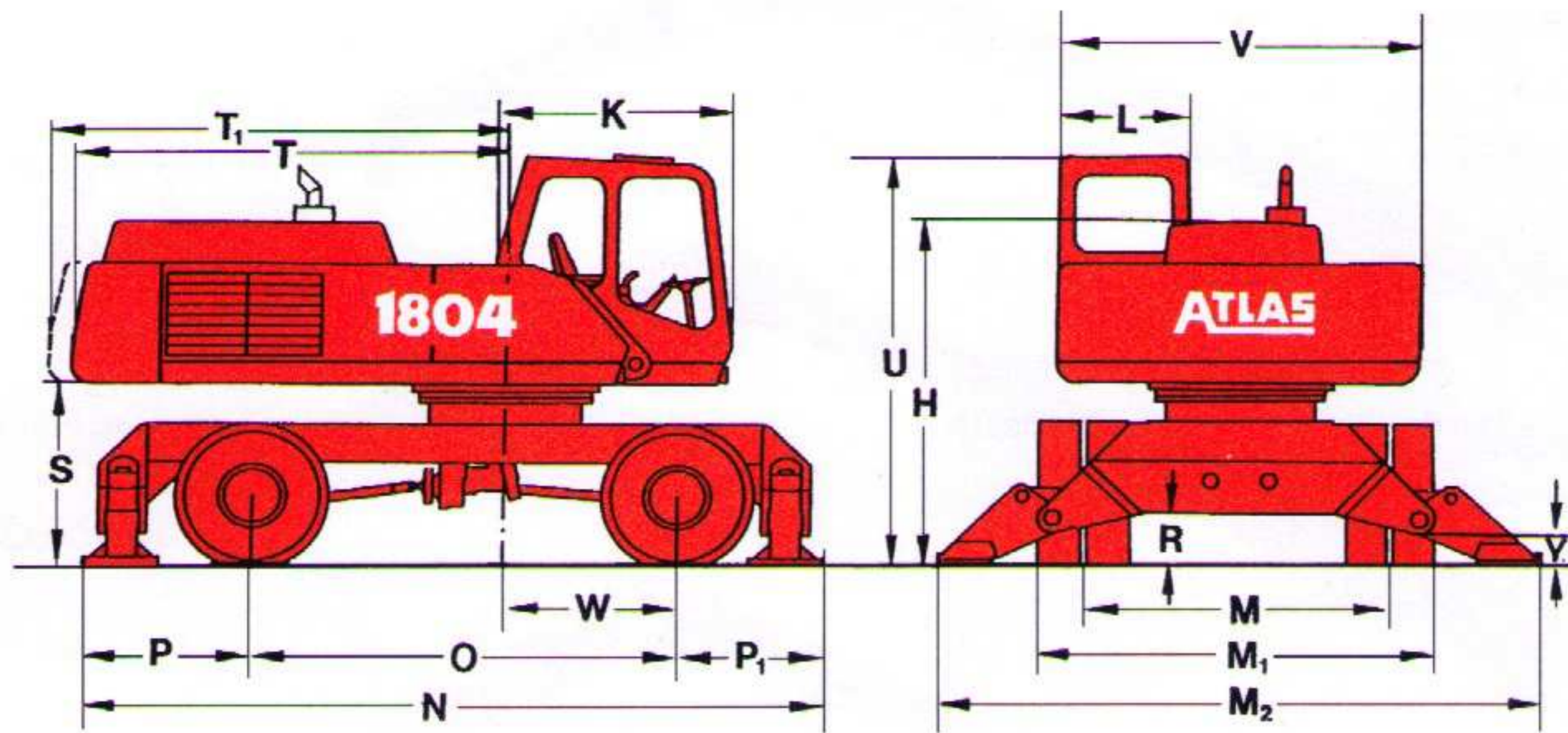
Abgedichtete Drehpunkte im Grundarm, Ausleger und Knickarm mit 50-Stunden-Schmierintervallen serienmäßig.

Hydraulische Leitungen mit SAE-Flanschverbindungen serienmäßig. Auf Wunsch auch mit Monoblockausleger, mechanischem – und hydraulischem Verstellausleger lieferbar.

Alle Arbeitszylinder mit Endlagendämpfung.

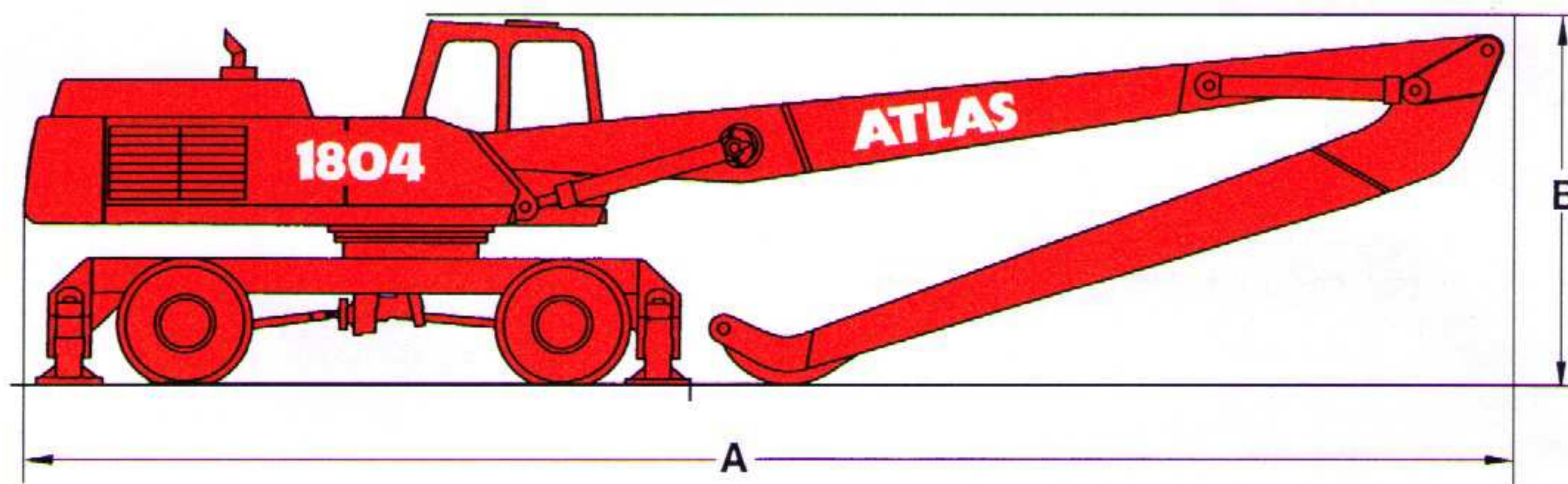
Der ATLAS 1804 ist auch als Raupengerät mit verschiedenen Unterwagenversionen lieferbar.

Hauptabmessungen



T	Hintere Ausladung	3260	P	Lenkachse bis Abstützung	1240	M	Spurbreite	2320
T ₁	Hinterer Schwenkradius	3300	N	Länge des Unterwagens bei 4facher Abstützung	5525	M ₁	Breite des Unterwagens	3000
K	Kabinentiefe	1760	U	Durchfahrhöhe Kabine	3160	M ₂	Abstützbreite Klappabstützung	4525
S	Freimaß Oberwagen bis Planum	1400	H	Höhe der Motorhaube bis Planum	2640	R	Bodenfreiheit	380
W	Starrachse bis Mitte Drehkranz	1300	V	Oberwagenbreite	2740	L	Kabinenbreite	935
O	Radstand	3200				Y	Abstand tiefster Punkt Unterwagen bis Boden	220
P ₁	Starrachse bis Abstützung	1085						

Verlademaße



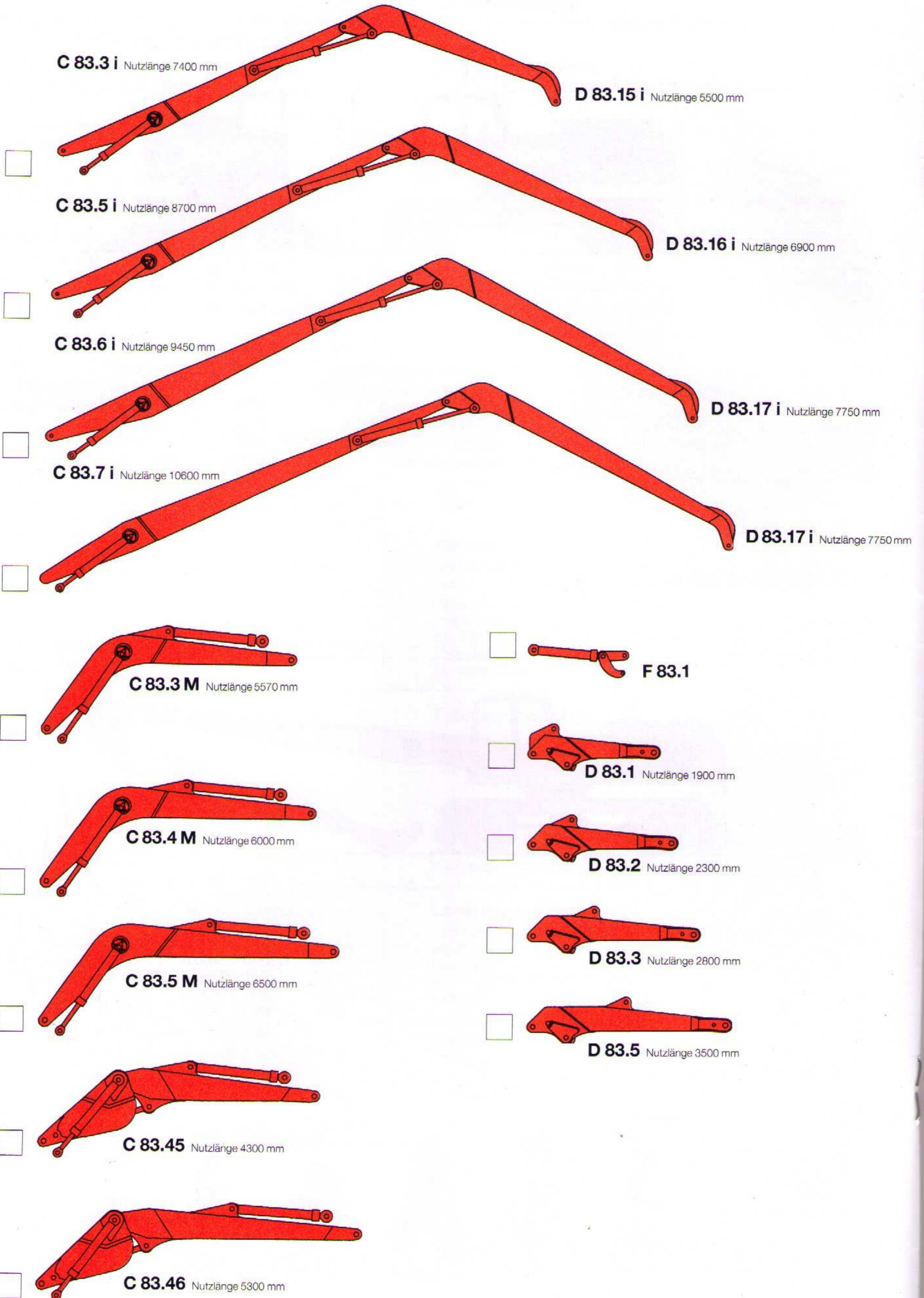
Auslegerkombination	= Zeichnung			
	C 83.3 i D 83.15 i	C 83.5 i D 83.16 i	C 83.6 i D 83.17 i	C 83.7 i D 83.17 i
A Gesamtlänge	11350	12650	13350	14450
B Gesamthöhe	3200	3200	3200	3200

Maße in mm

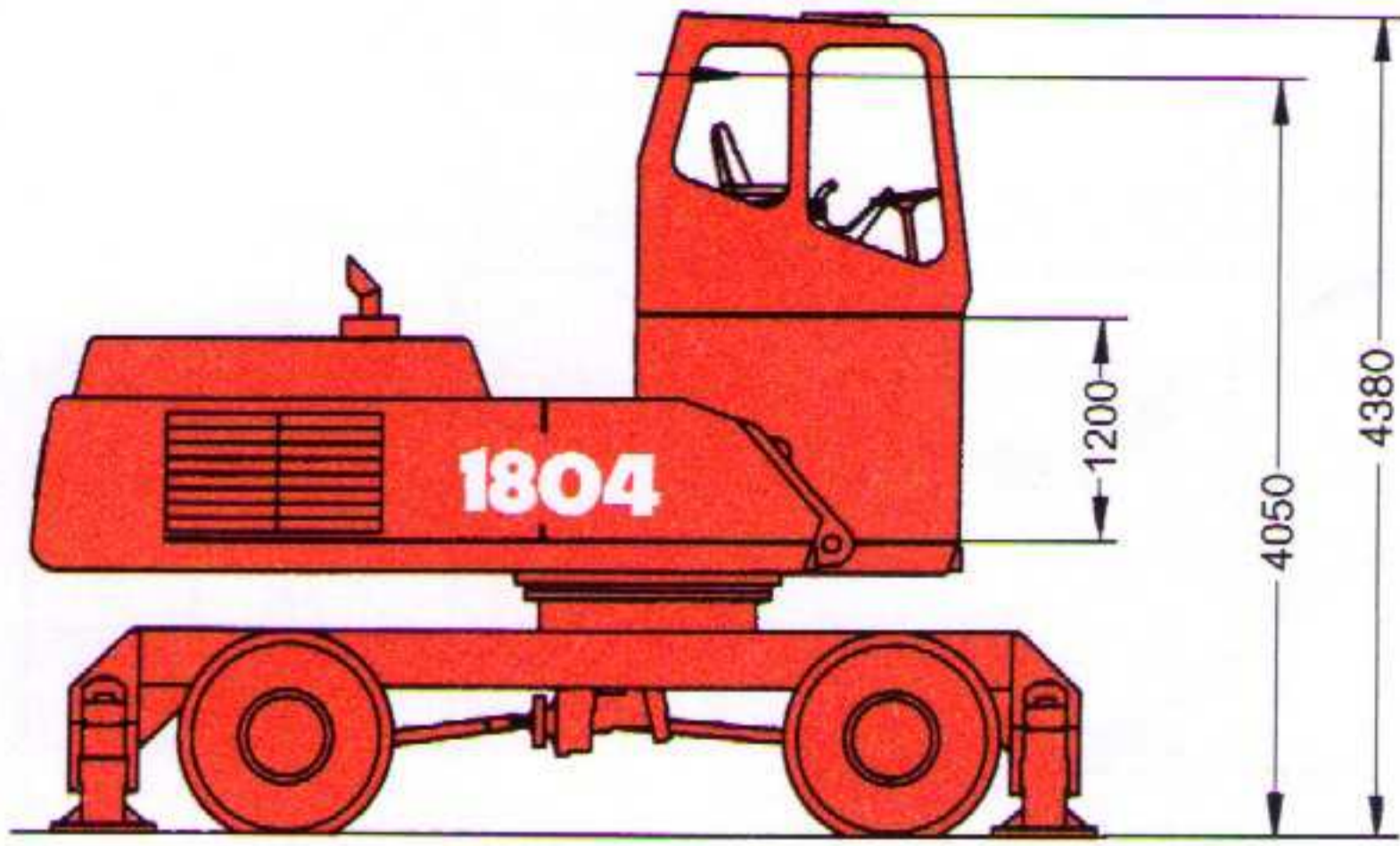
Arbeitswerkzeuge



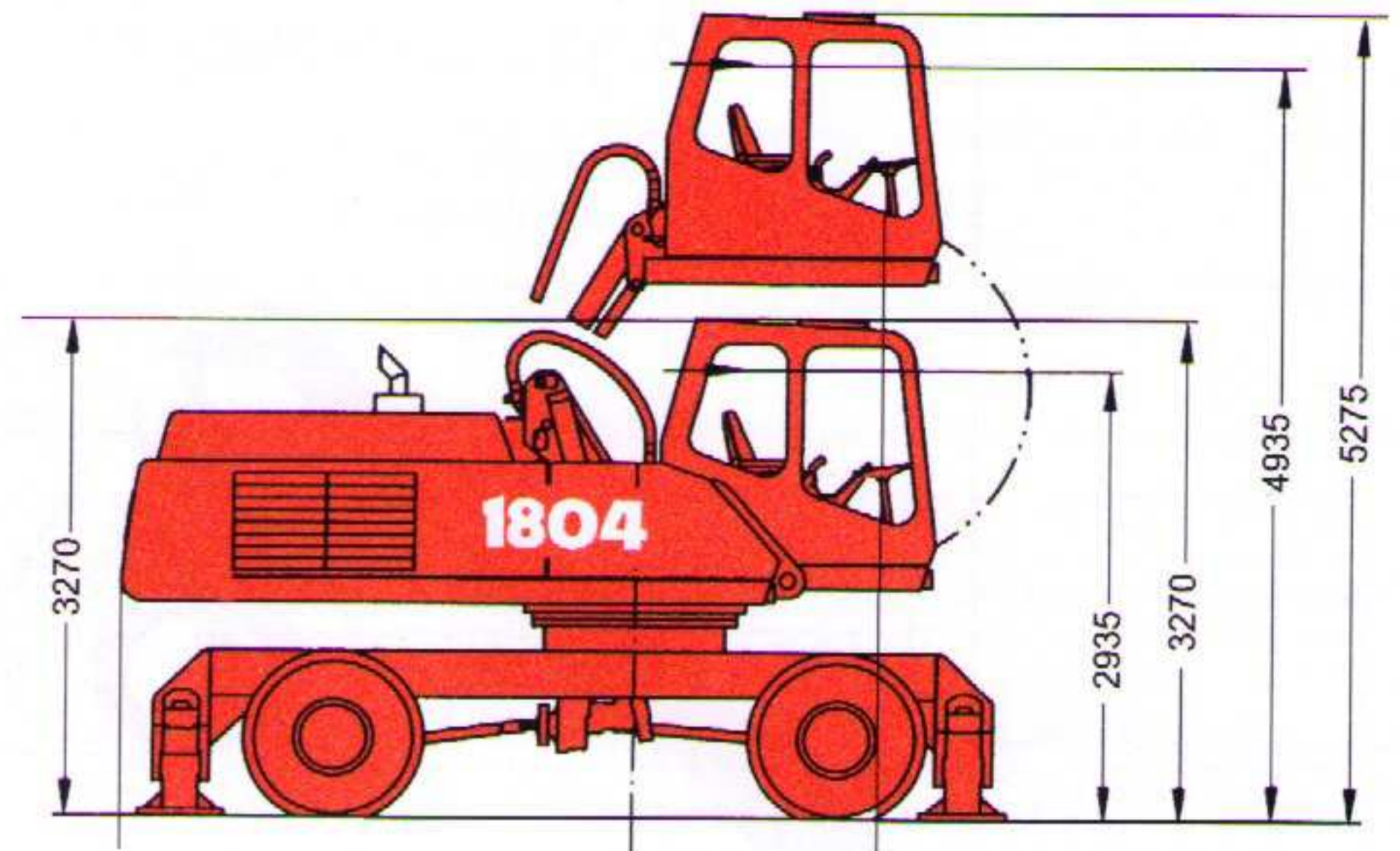
BAUREIHE



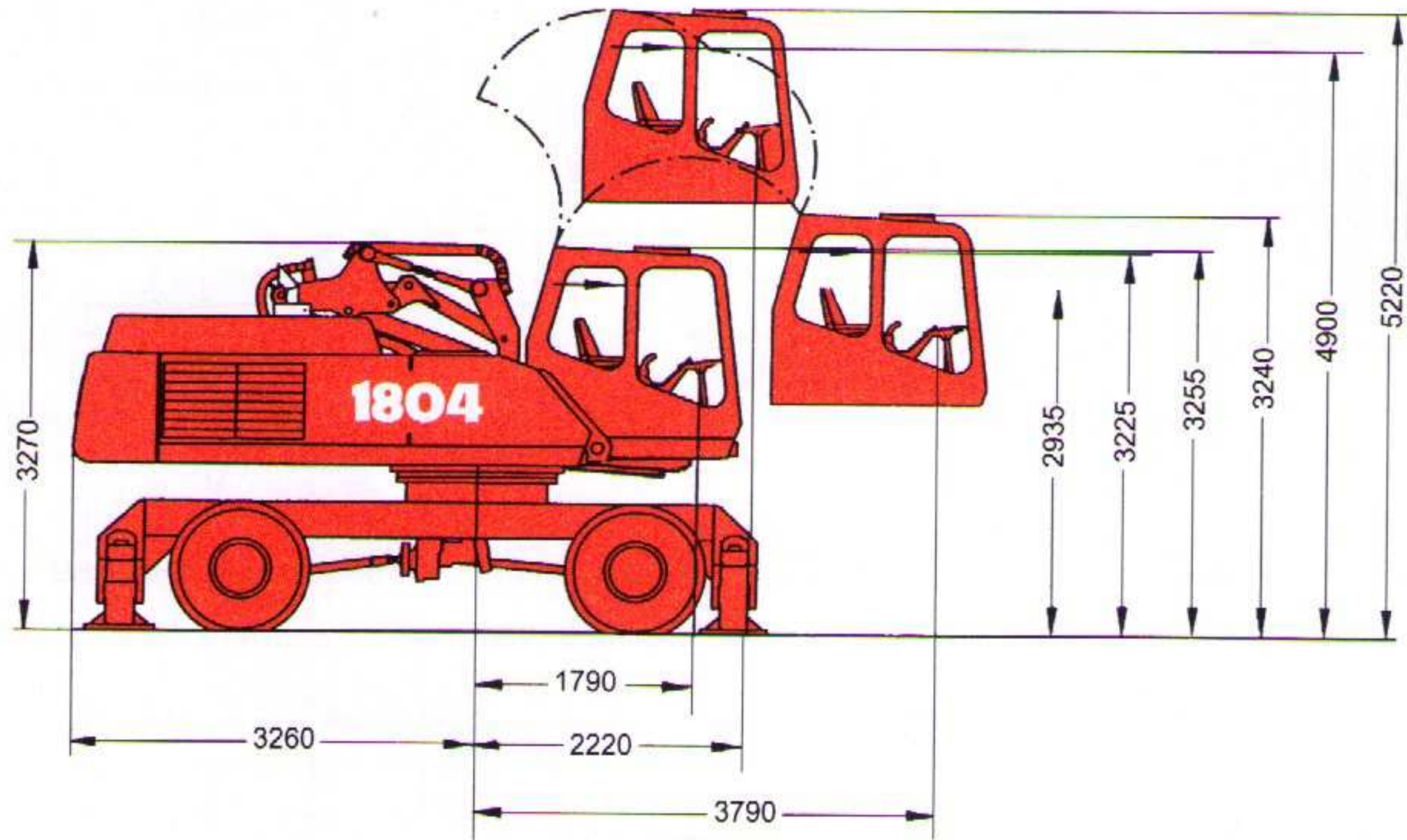
Kabinenerhöhung 0,6 oder 1,2 m



Kabinenlift



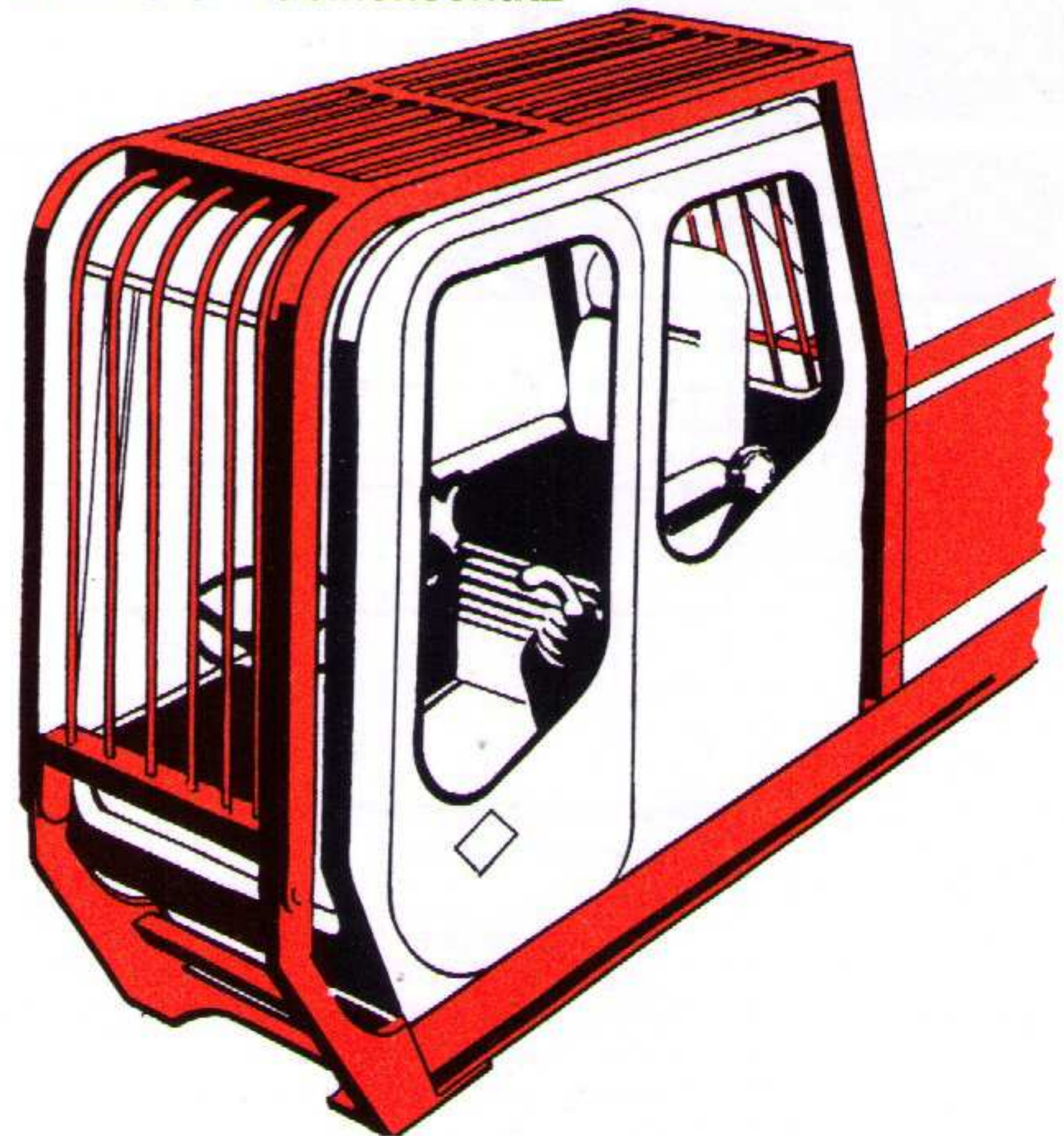
Variokabine



Leichter Kabinenschutz

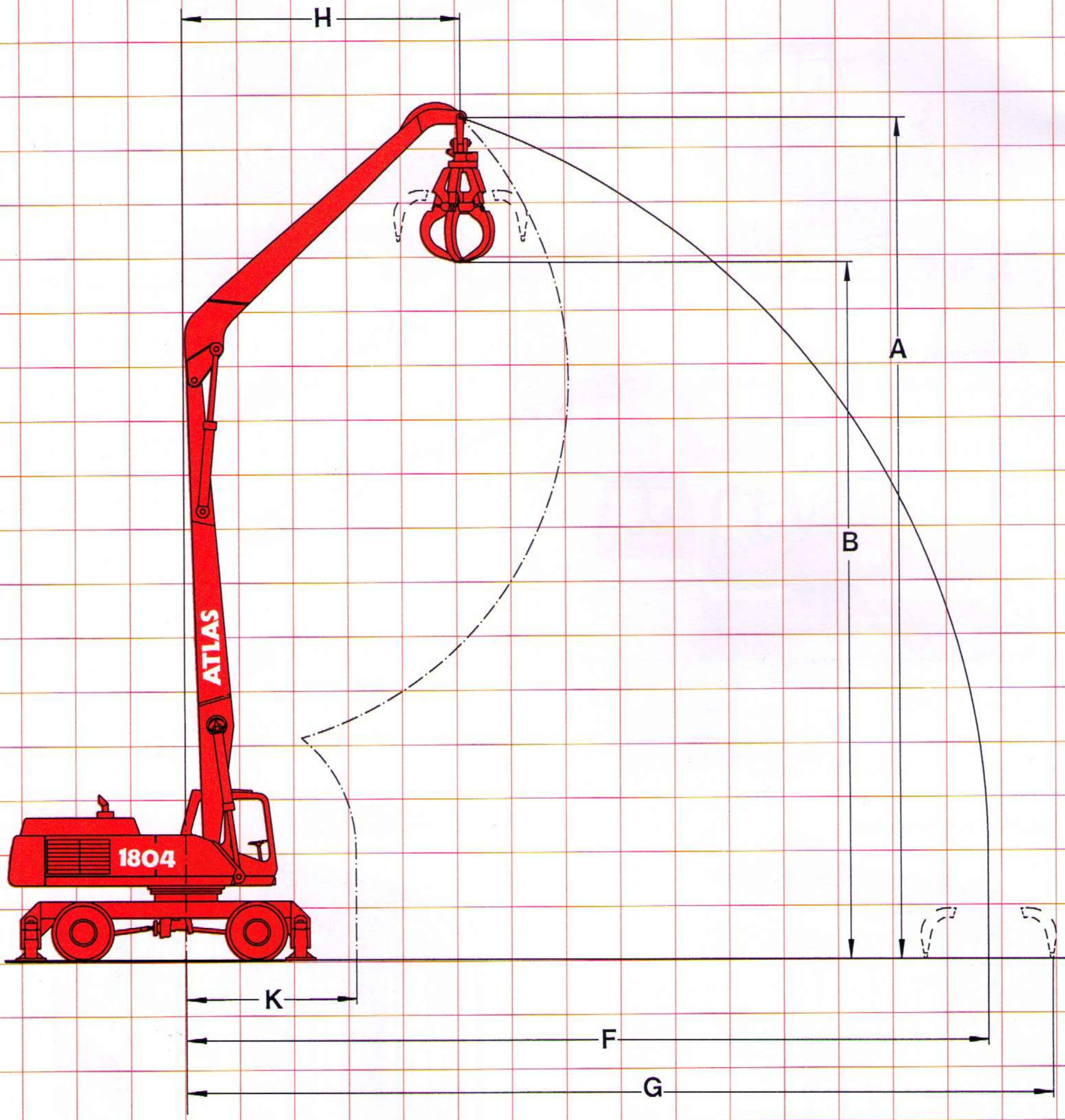


Schwerer Kabinenschutz



Ausrüstung für Schrotttumschlag C 83.5 i D 83.16 i

Maßstab
1:100



	m ³	- Zeichnung			
		0,9 C 83.3i D 83.15i	0,7 C 83.5i D 83.16i	0,6 C 83.6i D 83.17i	0,5 C 83.7i D 83.17i
A Größte Reichhöhe		13250	15540	16500	17500
B Ausschütthöhe		10650	12950	13800	14800
F Größte Ausladung		12300	14800	16000	17000
G Größte Reichweite		13450	15900	17200	18200
H Ausladung bei höchster Armstellung		4300	5150	6050	6350
K Min. Ausladung		3150	3400	2850	3750

Maße in mm

TRAGLASTEN

Unterwagenausführung: Mit 4facher Prätzenabstützung

Armausrüstung: C 83.3 i, D 83.15 i

Gewicht von Dreheinrichtung und Mehrschalengreifer ca. 1400 kg

a = Traglasten, abgestützt b = Traglasten, verfahrbar

Knickarm D 83.15 i – Nutzlänge 5500 mm

Hakenhöhe m		4,5 m		6,0 m		7,5 m		9,0 m		10,5 m		12,0 m	
		längs	quer	längs	quer	längs	quer	längs	quer	längs	quer	längs	quer
10	a			8,4	8,4	7,3	7,3	6,5	6,5				
	b			8,4	8,0	7,3	5,6	6,4	4,1				
8	a			8,5	8,5	7,4	7,4	6,5	6,5	5,7	5,7		
	b			8,5	7,9	7,4	5,5	6,4	4,1	4,9	3,1		
6	a	12,1	12,1	9,2	9,2	7,7	7,7	6,6	6,6	5,7	5,7		
	b	12,1	11,6	9,2	7,6	7,7	5,3	6,3	4,0	4,9	3,0		
4	a	13,6	13,6	10,2	10,2	8,2	8,2	6,8	6,8	5,8	5,8	4,8	4,8
	b	13,6	10,7	10,2	7,0	8,0	5,0	6,0	3,8	4,7	2,9	3,8	2,3
2	a	15,2	15,2	10,9	10,9	8,5	8,5	6,9	6,9	5,7	5,7	4,6	4,6
	b	15,2	9,2	10,6	6,2	7,5	4,6	5,8	3,5	4,6	2,8	3,7	2,2
0	a	10,1	10,1	10,5	10,5	8,2	8,2	6,6	6,6	5,3	5,3	4,1	4,1
	b	10,1	8,3	9,9	5,7	7,2	4,2	5,5	3,3	4,4	2,7	3,7	2,2

Unterwagenausführung: Mit 4facher Prätzenabstützung

Armausrüstung: C 83.5 i, D 83.16 i

Gewicht von Dreheinrichtung und Mehrschalengreifer: ca. 1400 kg

a = Traglasten, abgestützt b = Traglasten, verfahrbar

Knickarm D 83.16 i – Nutzlänge 6900 mm

Hakenhöhe m		6,0 m		7,5 m		9,0 m		10,5 m		12,0 m		13,5 m	
		längs	quer	längs	quer	längs	quer	längs	quer	längs	quer	längs	quer
10	a			6,5	6,5	5,7	5,7	5,1	5,1	4,5	4,5		
	b			6,5	5,9	5,7	4,3	5,1	3,3	4,0	2,5		
8	a			6,7	6,7	5,8	5,8	5,1	5,1	4,6	4,6	4,0	4,0
	b			6,7	5,8	5,8	4,2	5,1	3,2	4,0	2,5	3,2	1,9
6	a	8,6	8,6	7,1	7,1	6,1	6,1	5,3	5,3	4,6	4,6	4,0	4,0
	b	8,6	7,8	7,1	5,4	6,1	4,0	4,9	3,1	3,9	2,4	3,2	1,9
4	a	9,6	9,6	7,6	7,6	6,3	6,3	5,4	5,4	4,6	4,6	4,0	4,0
	b	9,6	7,0	7,6	5,0	6,0	3,7	4,7	2,9	3,8	2,3	3,1	1,8
2	a	10,3	10,3	8,0	8,0	6,5	6,5	5,4	5,4	4,6	4,6	3,9	3,9
	b	10,3	6,0	7,4	4,4	5,6	3,4	4,5	2,7	3,6	2,1	3,0	1,7
0	a	10,1	10,1	7,9	7,9	6,3	6,3	5,2	5,2	4,4	4,4	3,6	3,6
	b	9,5	5,3	6,9	3,9	5,3	3,1	4,3	2,5	3,5	2,0	2,9	1,6

Unterwagenausführung: Mit 4facher Prätzenabstützung

Armausrüstung: C 83.6 i, D 83.17 i

Gewicht von Dreheinrichtung und Mehrschalengreifer ca. 1400 kg

a = Traglasten, abgestützt b = Traglasten, verfahrbar

Knickarm D 83.17 i – Nutzlänge 7750 mm

Hakenhöhe m		7,5 m		9,0 m		10,5 m		12,0 m		13,5 m		15,0 m	
		längs	quer	längs	quer	längs	quer	längs	quer	längs	quer	längs	quer
10	a			5,4	5,4	4,8	4,8	4,3	4,3	3,9	3,9		
	b			5,4	4,5	4,8	3,4	4,2	2,6	3,4	2,0		
8	a	6,4	6,4	5,6	5,6	4,9	4,9	4,4	4,4	3,9	3,9		
	b	6,4	5,9	5,6	4,4	4,9	3,3	4,1	2,6	3,3	2,0		
6	a	6,9	6,9	5,8	5,8	5,1	5,1	4,4	4,4	3,9	3,9	3,4	3,4
	b	6,9	5,6	5,8	4,1	5,0	3,2	4,0	2,5	3,3	1,9	2,7	1,5
4	a	7,4	7,4	6,1	6,1	5,2	5,2	4,5	4,5	3,9	3,9	3,4	3,4
	b	7,4	5,0	6,1	3,8	4,8	2,9	3,8	2,3	3,1	1,8	2,6	1,5
2	a	7,8	7,8	6,3	6,3	5,3	5,3	4,5	4,5	3,8	3,8	3,3	3,3
	b	7,4	4,4	5,6	3,4	4,5	2,6	3,6	2,1	3,0	1,7	2,5	1,4
0	a	7,7	7,7	6,2	6,2	5,2	5,2	4,4	4,4	3,7	3,7	3,0	3,0
	b	6,8	3,9	5,2	3,0	4,2	2,4	3,5	2,0	2,9	1,6	2,4	1,3

Unterwagenausführung: Mit 4facher Prätzenabstützung

Armausrüstung: C 83.7 i, D 83.17 i

Gewicht von Dreheinrichtung und Mehrschalengreifer: ca. 1400 kg

a = Traglasten, abgestützt b = Traglasten, verfahrbar

Knickarm D 83.17 i – Nutzlänge 7750 mm

Hakenhöhe m		9,0 m		10,5 m		12,0 m		13,5 m		15,0 m		16,5 m	
		längs	quer	längs	quer	längs	quer	längs	quer	längs	quer	längs	quer
10	a	4,7	4,7	4,2	4,2	3,8	3,8	3,4	3,4				
	b	4,7	4,5	4,2	3,4	3,8	2,6	3,4	2,0				
8	a	4,9	4,9	4,3	4,3	3,8	3,8	3,4	3,4	3,1	3,1		
	b	4,9	4,3	4,3	3,3	3,8	2,5	3,3	2,0	2,7	1,5		
6	a	5,2	5,2	4,5	4,5	3,9	3,9	3,5	3,5	3,1	3,1		
	b	5,2	4,0	4,5	3,0	3,9	2,3	3,1	1,8	2,6	1,4		
4	a	5,5	5,5	4,7	4,7	4,0	4,0	3,5	3,5	3,1	3,1	2,7	2,7
	b	5,5	3,5	4,5	2,7	3,7	2,1	3,0	1,7	2,5	1,3	2,1	1,0
2	a	5,7	5,7	4,8	4,8	4,1	4,1	3,5	3,5	3,0	3,0	2,6	2,6
	b	5,3	3,0	4,2	2,4	3,4	1,9	2,8	1,5	2,4	1,2	2,0	1,0
0	a	5,7	5,7	4,7	4,7	4,0	4,0	3,4	3,4	2,9	2,9	2,5	2,5
	b	4,8	2,6	3,9	2,1	3,2	1,7	2,7	1,4	2,3	1,1	1,9	0,9

Die angegebenen max. Nutzlastwerte in Tonnen beinhalten eine Standsicherheit von 33 % oder sind gerechnet bei 87 % der hydraulischen Hebekraft, gemäß ISO 10567. Diese Werte sind gültig an der Armspitze bei optimaler Stellung des entsprechenden Armsystems. Gemäß EN 474-5 müssen Bagger im Hebezeugeinsatz mit Rohrbruchsicherung und Überlastwarneinrichtung ausgerüstet werden.

ATLAS 1804 AUSRÜSTUNGEN

GRUNDGERÄT

	Gew./kg
A 83.32 ATLAS-Hydraulik-Mobilbagger 1804 mit 4facher Prätzenabstützung	25000

ZUSATZ- UND SONDERAUSRÜSTUNGEN

B 83.41 Rohrbruchsicherung, Hebezahl- und Überlastwarneinrichtung	
B 83.36 Hydraulischer Anbausatz für „Greifen“	40
B 83.37 Hydraulischer Anbausatz für „Greiferdrehen“	45
B 83.39 Hydraulischer Anbausatz für „Stellzylinder“	50
B 83.9 Hydraulischer Anbausatz um die Abstützung vorn und hinten getrennt zu schalten	
B 83.9 Hydraulischer Anbausatz um die Abstützungen einzeln zu schalten	

GRUNDARM UND AUSLEGER

C 83.3 M Standard-Monoblockausleger mit zwei Hebezahlzylindern, Nutzlänge 5570 mm	2700
C 83.4 M Spezial-Monoblockausleger mit zwei Hebezahlzylindern, Nutzlänge 6000 mm	2950
C 83.5 M Spezial-Monoblockausleger mit zwei Hebezahlzylindern, Nutzlänge 6500 mm	3200
C 83.41 Grundarm mit einem innenliegenden Arbeitszylinder	1930
C 83.45 Ausleger mit einem Knickzylinder, nur für Grundarm C 83.41, Nutzlänge 4300 mm	1530
C 83.46 Ausleger mit einem Knickzylinder, nur für Grundarm C 83.41, Nutzlänge 5300 mm	1730
C 83.3 i Monoblockausleger mit zwei Hebezahlzylindern und zwei seitlich liegenden Knickzylindern, Nutzlänge 7400 mm	2920
C 83.5 i Monoblockausleger mit zwei Hebezahlzylindern und zwei seitlich liegenden Knickzylindern, Nutzlänge 8700 mm	3150
C 83.6 i Monoblockausleger mit zwei Hebezahlzylindern und zwei seitlich liegenden Knickzylindern, Nutzlänge 9450 mm	3340
C 83.7 i Monoblockausleger mit zwei Hebezahlzylindern und zwei seitlich liegenden Knickzylindern, Nutzlänge 10600 mm	3680

KNICKARME

D 83.1 Standard-Knickarm, Nutzlänge 1900 mm	1085
D 83.2 Spezial-Knickarm, Nutzlänge 2300 mm	1200
D 83.3 Spezial-Knickarm, Nutzlänge 2800 mm	1270
D 83.5 Spezial-Knickarm, Nutzlänge 3500 mm	1375
D 83.15 i Knickarm für C 83.3 i, Nutzlänge 5500 mm	1520
D 83.16 i Knickarm für C 83.5 i, Nutzlänge 6900 mm	1750
D 83.17 i Knickarm für C 83.6 i und C 83.7 i, Nutzlänge 7750 mm	1770

GREIFERAUFHÄNGUNGEN UND ARBEITSWERKZEUGE

T 71 Gelenkstück für Knickarm D 83.1 - D 83.5 und Greiferdreheinrichtung E 2.61, E 2.62, E 71, E 72, E 731, E 732	95
T 72 Gelenkstück für Knickarm D 83.15 i - D 83.18 i und Greiferdreheinrichtung E 2.61, E 2.62, E 71, E 72, E 731, E 732	55
T 81 Gelenkstück für Knickarm D 83.1 - D 83.5 und Greiferdreheinrichtung E 832	105
T 82 Gelenkstück für Knickarm D 83.1 - D 83.17 i und Greiferdreheinrichtung E 832	122
E 71 Greiferdreheinrichtung, von Hand drehbar	410
E 72 Greiferdreheinrichtung, hydraulisch fortlaufend durch Ölomotor drehbar	425
E 731 Greiferdreheinrichtung, von Hand drehbar, ohne Greiferzylinder	155
E 732 Greiferdreheinrichtung, hydraulisch fortlaufend durch Ölomotor drehbar, ohne Greiferzylinder	170
E 832 Greiferdreheinrichtung, hydraulisch fortlaufend durch Ölomotor drehbar	180

GREIFERWERKZEUGE MIT AUFHÄNGERAHMEN, jedoch ohne Greiferaufhängung

	Gew./kg
E 711 Zweischalengreifer, ca. 600 Liter Inhalt, 850 mm breit	1000
E 715 Zweischalengreifer, ca. 700 Liter Inhalt, 950 mm breit	1100
E 750 Mehrschalengreifer mit 5 unabhängigen Greiferzylindern, mit offenen Schalen, ca. 600 l Inhalt	1200
E 751 Mehrschalengreifer, wie E 750, mit halbgeschlossenen Schalen, ca. 700 l Inhalt	1400
E 850 Mehrschalengreifer mit 5 unabhängigen Greiferzylindern, mit offenen Schalen, ca. 700 l Inhalt	1380
E 851 Mehrschalengreifer, wie E 850, mit halbgeschlossenen Schalen, ca. 700 l Inhalt	1520
E 860 Mehrschalengreifer mit 5 unabhängigen Greiferzylindern, mit offenen Schalen, ca. 900 l Inhalt	1480
E 861 Mehrschalengreifer, wie E 860, mit halbgeschlossenen Schalen, ca. 900 l Inhalt	1620

HOLZGREIFER

E 724/2 Rundholzgreifer, Greiffläche 1,3 m ²	860
E 73.24 Rundholzgreifer, Greiffläche 2,0 m ²	1150

SCHÜTTGUTGREIFER FÜR WAGGON- UND SCHIFFSENTLEERUNG

E 634 Trimmgreifer, Schneidkantenführung in einer Ebene, 750 l, 1200 mm breit	1070
E 635 Trimmgreifer, Schneidkantenführung in einer Ebene, 950 l, 1500 mm breit	1110

SCHNELLWECHSELEINRICHTUNG FÜR GREIFER

T 713 Schnellwechseleinrichtung für Greifer, passend für Industrieknickarm	25
T 734 Schnellwechselgelenklasche, passend für Greiferaufhängung E 72, E 731, E 732, SWET 713	90
T 832 Schnellwechselgelenklasche, passend für Greiferdreheinrichtung E 832, SWET 731	106

LASTHAKEN

K 713 Lasthaken nicht drehbar, 150 kN Tragkraft für Industrieknickarm	60
K 713 SW wie K 713, für Schnellwechseleinrichtung T 713	

SERIENMÄSSIGE GRUNDAUSSTATTUNG

Zentralschmieranlage für Drehkranz und Armdrehpunkte – Leerlaufautomatik (Dieselmotor) – Druckzuschaltstufe (Hebezahlzylinder) – Tankanzeiger – „Fahren“ per Fußschaltung – Automatische Frostschutzpumpe – Scheibenwaschanlage – Dachluke mit Fenster – Stufenlos verstellbare Lenksäule in Neigung und Höhe – Komfortsitz mit Armlehnen und Bandscheibenstütze – Batterie Hauptschalter in der Minusleitung – Wärmeschutzverglasung – Kolbenstangenschutz für Abstützylinder

SONDERAUSSTATTUNG

Kabinenvarianten (Variokabine, Kabinenlift, Kabinenerhöhung) – Kabinenschutz leichte und schwere Ausführung – Kabinenscheiben aus bruchfestem Material – Seitenschiebefenster in der Kabinentür – Luftfederter und beheizbarer Sitz – Klimaanlage – Zusatzheizung für Kabine und Kühlkreislauf – Druckbelüftete Kabine – Radiovorbereitung – Stereoradio mit Cassette – Rohrbruchsicherung für Knickzylinder – Umweltfreundliches Hydrauliköl – Hydraulikölvorwärmung – Elektrische Betankungspumpe – Kaltstarteinrichtung – Generatoranlage – Automatische Laufrichtungsumschaltung des Lüfterrades – Sonderunterwagen (Pratze/Schild) – Hydr. teleskopierbare Abstützungen für größere Abstützweiten – Sonderlackierung – Super-Elastik-Bereifung, Zwischenringen – Arbeitsscheinwerfer – Rundumleuchte – 2. Werkzeugkiste – Hydraulische Anbausätze (z. B. Schrottschere) – Sondergegengewicht 7,3 t

Konstruktionsänderungen vorbehalten.
Angaben unverbindlich.

Geräte sind konform mit neuen europäischen Sicherheits-Richtlinien.



ATLAS WEYHAUSEN

ATLAS WEYHAUSEN GMBH · MASCHINENFABRIK
Postfach 1844 · D-27747 Delmenhorst
Stedinger Str. 324 · D-27751 Delmenhorst
Telefon (04221) 4910 · Telefax (04221) 491213