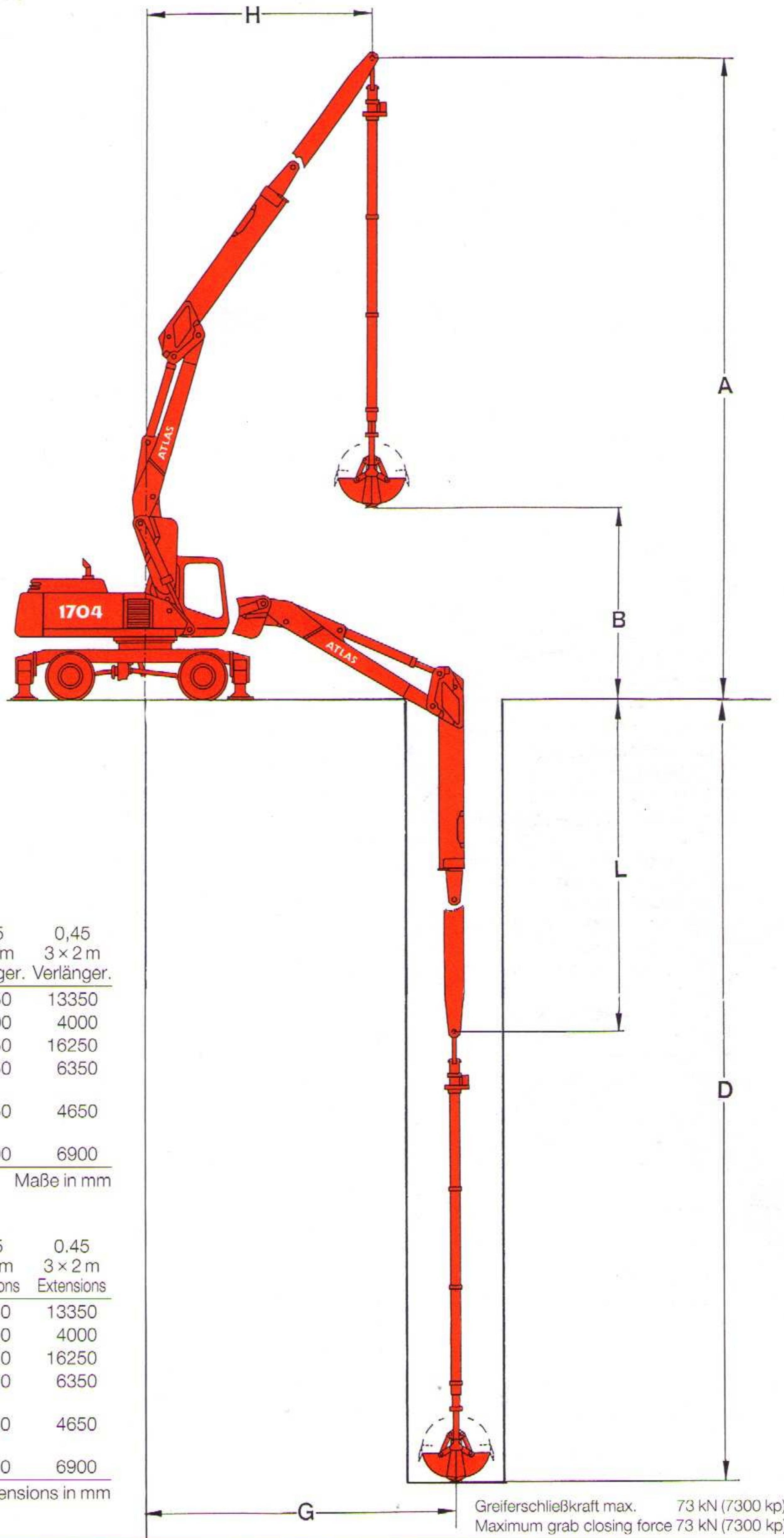


Tiefgreifeinrichtung  
Deep digging equipment

A70.32, C70.41, C70.46, D70.14, E713, E714, E39



| Greiferinhalt       | m <sup>3</sup>                      | 0,45       | 0,45       | 0,45       |
|---------------------|-------------------------------------|------------|------------|------------|
| Auslegerkombination |                                     | 1 × 2 m    | 2 × 2 m    | 3 × 2 m    |
| C70.46 – D70.14     |                                     | Verlänger. | Verlänger. | Verlänger. |
| A                   | Größte Höhe Knickarmspitze          | 13350      | 13350      | 13350      |
| B                   | Ausschütthöhe                       | 8000       | 6000       | 4000       |
| D                   | Größte Grabtiefe                    | 12250      | 14250      | 16250      |
| G                   | Grabweite                           | 6350       | 6350       | 6350       |
| H                   | Ausladung bei höchster Armstellung  | 4650       | 4650       | 4650       |
| L                   | Tiefste Stellung der Knickarmspitze | 6900       | 6900       | 6900       |

Maße in mm

| Grab capacity        | m <sup>3</sup>               | 0,45       | 0,45       | 0,45       |
|----------------------|------------------------------|------------|------------|------------|
| Boom/jib combination |                              | 1 × 2 m    | 2 × 2 m    | 3 × 2 m    |
| C70.46 – D70.14      |                              | Extensions | Extensions | Extensions |
| A                    | Maximum height of jib head   | 13350      | 13350      | 13350      |
| B                    | Dumping height               | 8000       | 6000       | 4000       |
| D                    | Maximum digging depth        | 12250      | 14250      | 16250      |
| G                    | Digging width                | 6350       | 6350       | 6350       |
| H                    | Radius at maximum jib height | 4650       | 4650       | 4650       |
| L                    | Lowest position of jib head  | 6900       | 6900       | 6900       |

Dimensions in mm

Greiferschließkraft max. 73 kN (7300 kp)  
Maximum grab closing force 73 kN (7300 kp)