

ATLAS

Industriemaschine (Mobil)

1404 MI



ATLAS
WEYHAUSEN



MOTOR

Leistung (nach ISO 1585)	79 kW (107 PS)
Nutzleistung blockiert	75 kW (102 PS)
Hersteller	Deutz
Typ	BF 4M 1012 EC
Hubraum	3192 cm ³
Drehzahl	2300 min ⁻¹
Aufladung	Turbolader/ Ladeluftkühlung

Abgasemissionswerte erfüllen aktuellste, gesetzliche Normen



HYDRAULIK

AWE 4-System mit Regelpumpe und kraftstoffsparender Bedarfsstromregulierung für feinfühligere, proportionale und lastunabhängige Ansteuerung aller Arbeitsbewegungen • Primär- und Sekundärabsicherung der Hydraulikanlage gegen Überlastung • Nachsaugventile für alle Arbeitsfunktionen sowie Drosselung im Hebe- und Knickkreislauf • Lasthalte- und Feinsenkenventile im Hebekreislauf

Hydrauliksystem	1xAKP
Hauptpumpe	HPR 105
Max. Fördermenge Regelpumpe	240 l/min
Max. Betriebsdruck Arbeitsbewegung	340 bar



SCHALLPEGEL

Schallpegel* liegt deutlich unter EG Grenzwerten

Außenpegel (LwA)	101 dB (A)
Kabinenpegel (LpA)	75 dB (A)

*Dynamische Schallpegelmessung nach 92/27/EG



ELEKTRISCHE ANLAGE

Betriebsspannung	24 Volt
Kaltstart Hochleistungsbatterie	2 x 100 Ah

komplette elektrische Anlage gemäß StVZO



BREMSE

Zweikreisbremsanlage	
Betriebsbremse	Lamellen
Feststellbremse	Federspeicher



FÜLLMENGEN

Kraftstofftank	264 l
Hydrauliktank	180 l
Motoröl	10 l



KABINE

Elastisch gelagert • wärmeschutzverglaste Panoramafenster für beste Rundumsicht • blendfreier Innenraum • Dachluke mit Fenster • ergonomische Vorsteuerhebel • verstellbare Lenksäule • Sitz getrennt von Bedienkonsole in Längsrichtung verstellbar • Frontscheibe unter das Kabinendach einschiebbar

Typ	ATLAS Komfort Kabinentyp 935
Gesamtlänge	1760 mm
Breite	935 mm



SCHWENKWERK

Schwenkmotor	Axialkolbenmotor
Schwenkgetriebe	Planetenübersetzung
Schwenkbremse*	Mehrscheiben - Feststellbremse
Antrieb	auf innenverzahntem Kugeldrehkranz
Schwenkgeschwindigkeit	10,5 min ⁻¹
Schwenkmoment	37,5 kNm

* einfaches Schwenken in Schräglagen gegen den Berg ist gegeben, dank arretierbarem Fußpedal, bei Überschreiten des Anschwenkdrucks von 120 bar



FAHRANTRIEB

30 t Spezialbaggerachsen mit Planetengetriebe in allen vier Radnaben • Allradantrieb • Regelfahrmotor • doppelwirkendes Fahrbremsventil • Fahrtrichtungsvorwahl über Hebel an der Lenksäule • Lenkachse mit automatischer Pendelachsblokkierung • Fahren über Fußplattenventil



GESCHWINDIGKEIT

Kriechgangschaltung	max. 1,0 km/h
Geländegang stufenlos	max. 5,0 km/h
Fahrgang stufenlos	max. 20 km/h



BEREIFUNG

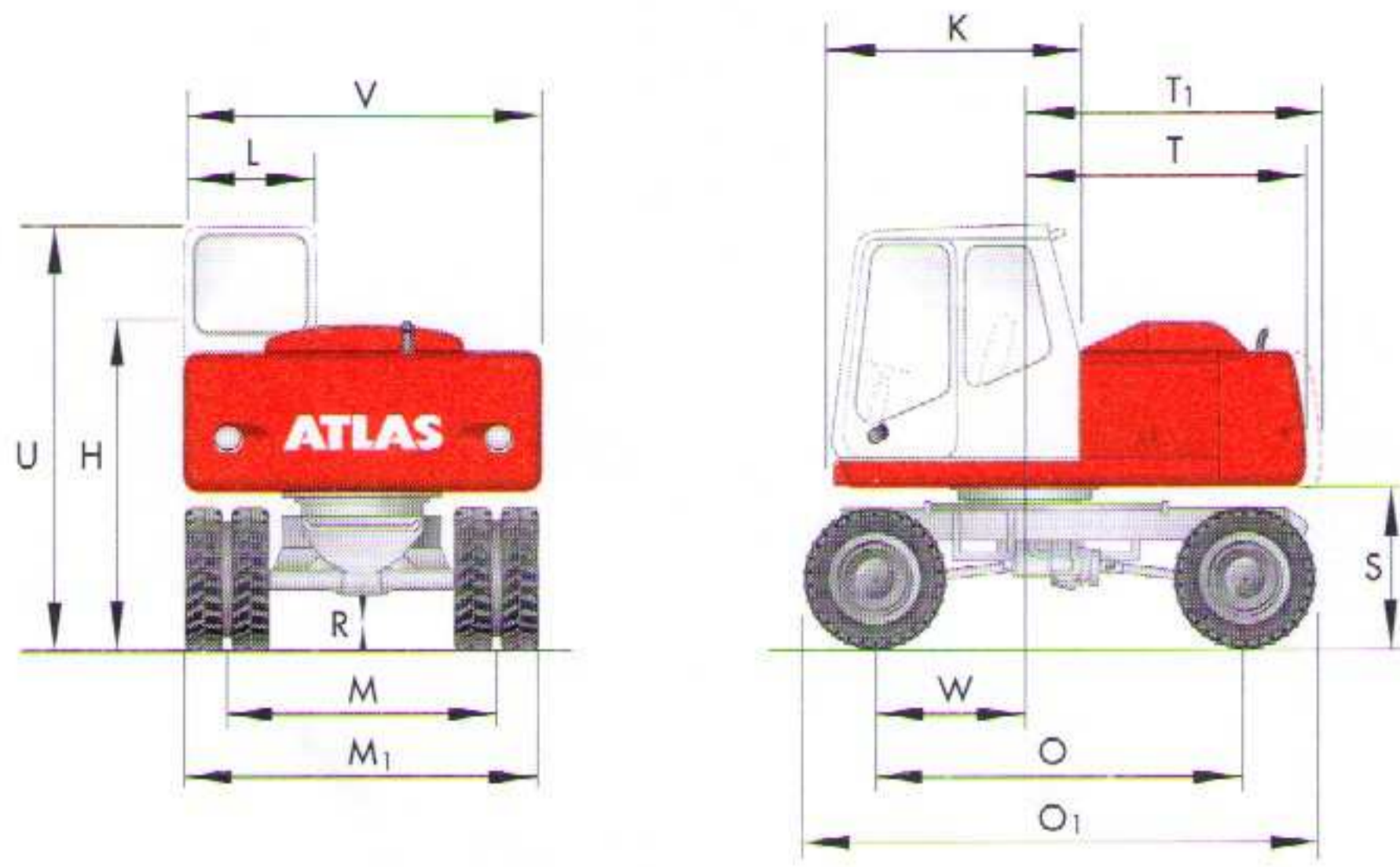
8-fach	10.00 - 20
4-fach (Option)	600/40 - 22,5
Wenderadius	7,25 m



GEWICHT

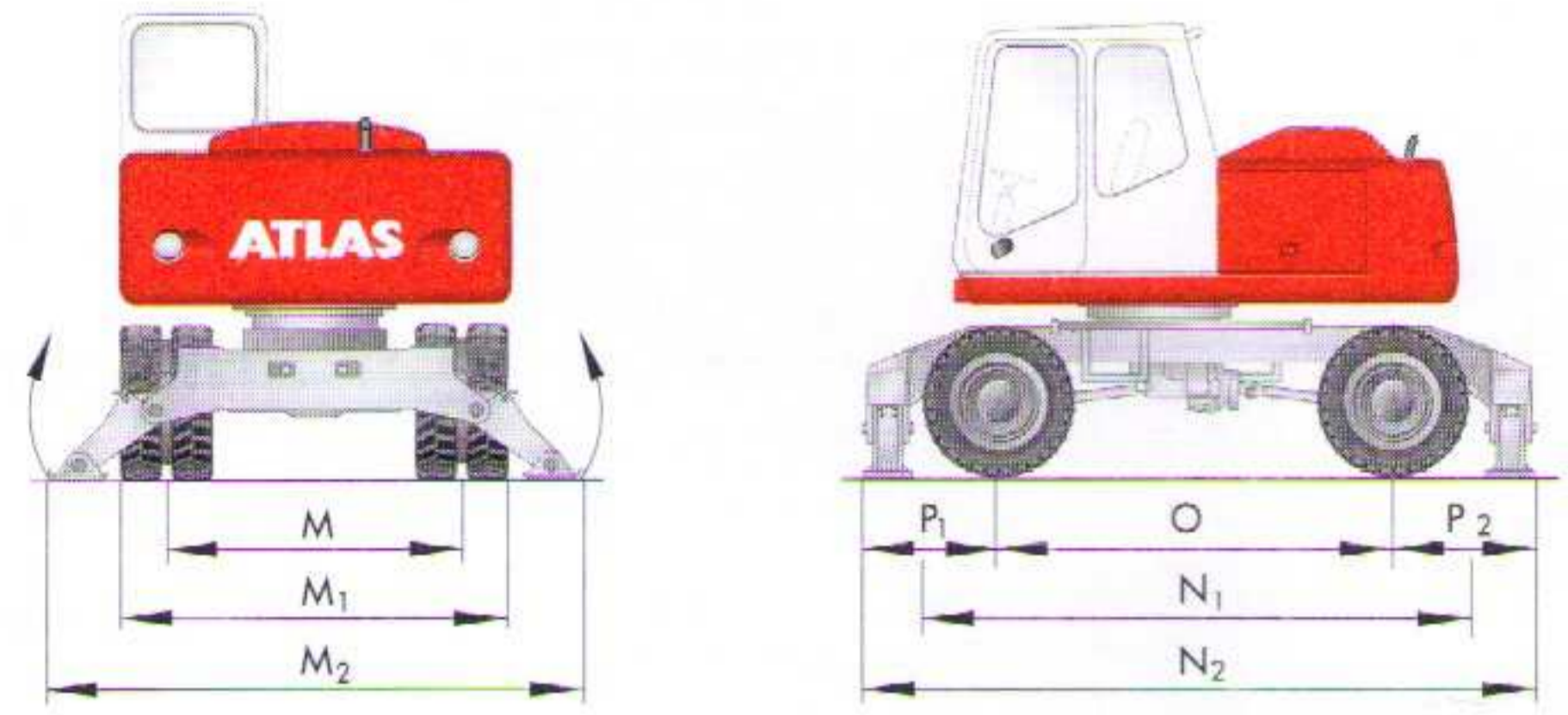
Dienstgewicht	16,5 - 18,0 t
---------------------	---------------

HAUPTABMESSUNGEN



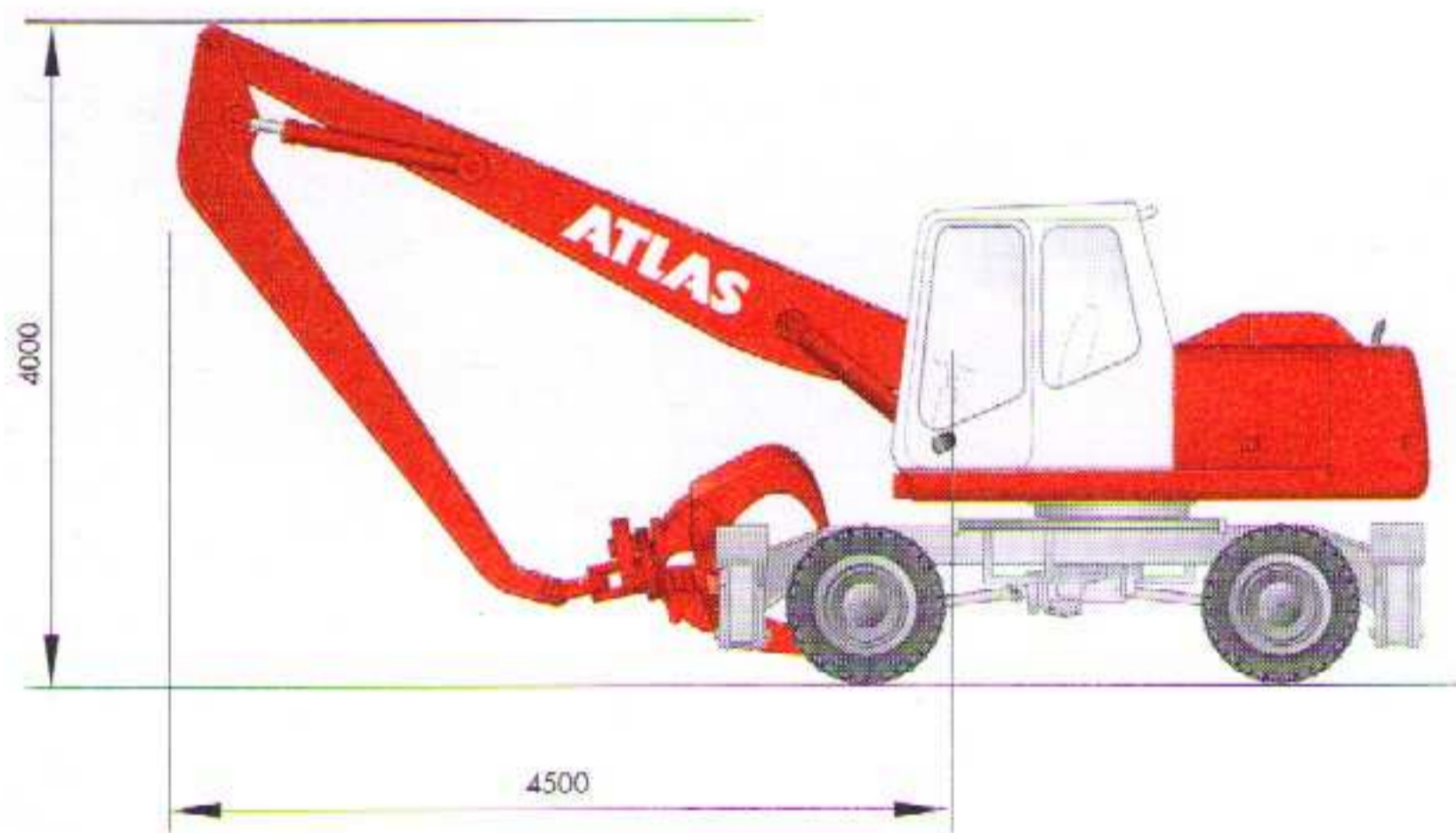
T	Hintere Ausladung	mm	2110
T ₁	Hinterer Schwenkradius	mm	2190
K	Kabinentiefe	mm	1760
S	Freimaß Oberwagen bis Planum	mm	1225
O	Radstand	mm	2500
O ₁	Unterswagenlänge	mm	3550
W	Starrachse bis Mitte Drehkranz	mm	970
V	Oberwagenbreite	mm	2490
L	Kabinenbreite	mm	935
U	Durchfahrthöhe Kabine	mm	3000

GRUNDGERÄT A 43.32



H	Höhe der Motorhaube bis Planum	mm	2325
R	Bodenfreiheit	mm	350
M	Spurbreite	mm	1875
M ₁	Breite Unterswagen, Abstützung hochgeklappt	mm	2490
M ₂	Abstützungsbreite, Klappabstützung	mm	3500
P ₁	Starrachse bis Abstützung	mm	900
P ₂	Lenkachse bis Abstützung	mm	1030
N ₁	Länge Unterswagen, 2-fache Prätze	mm	3930
N ₂	Länge Unterswagen, 4-fache Prätze	mm	4430
Option: Achsbreite 2750 mm			

FAHRSTELLUNG

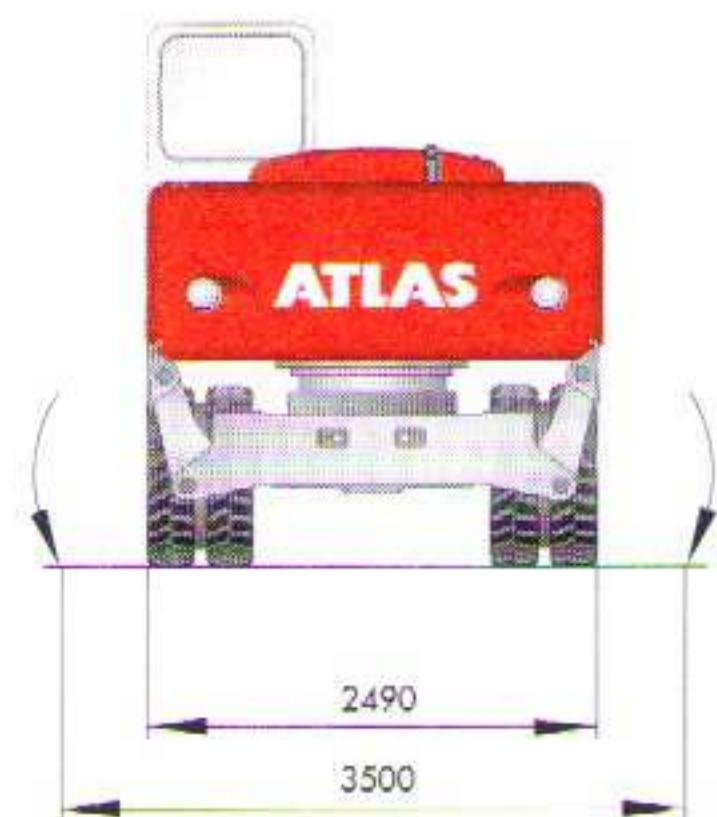
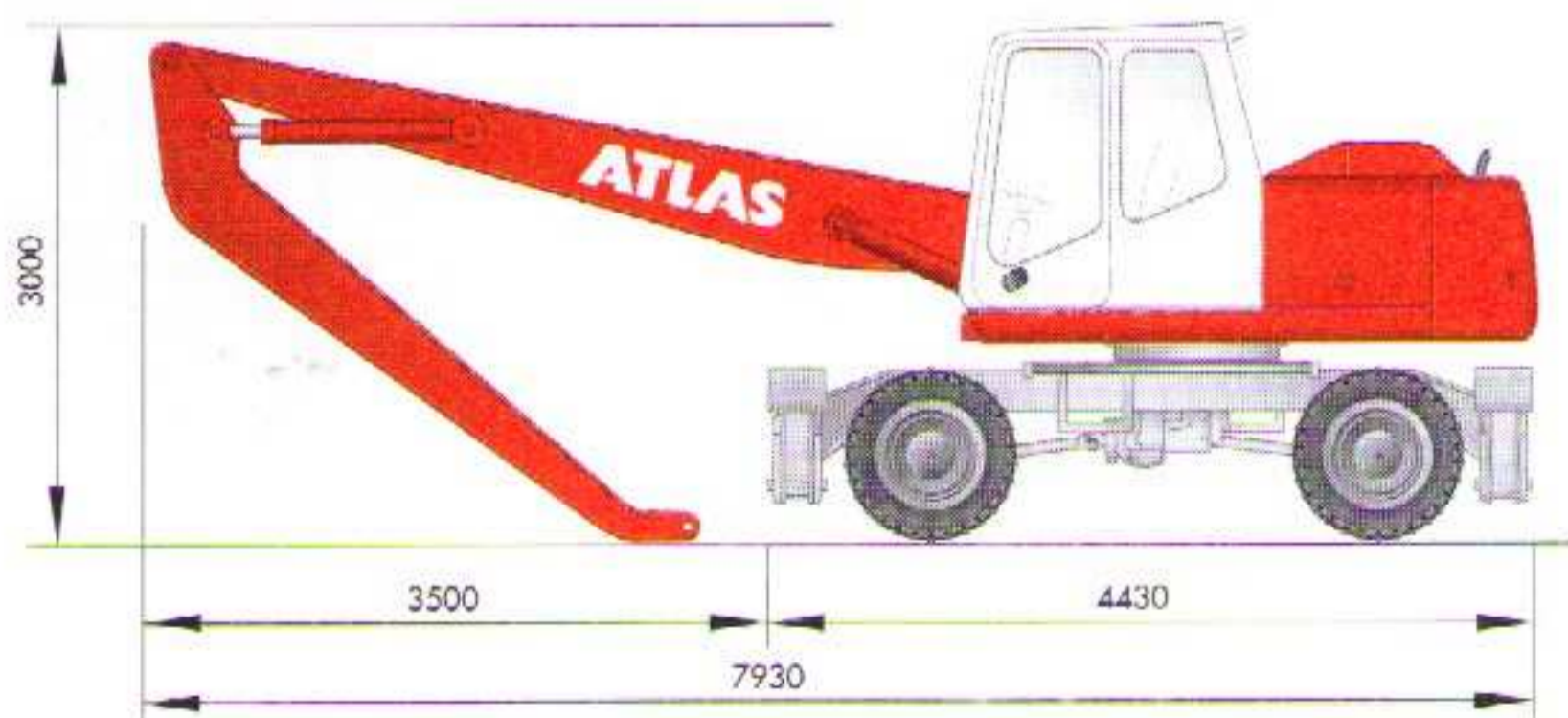


ARMSYSTEM

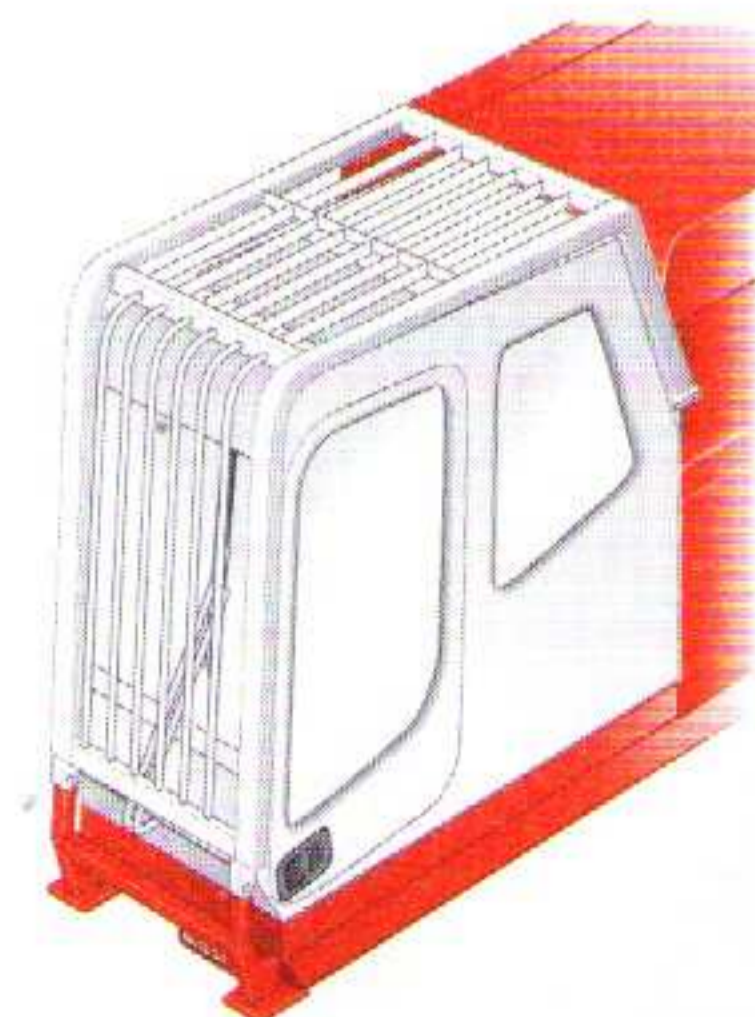


Grundarm C 53.6i
Nutzlänge 6000 mm
mit Knickarm D 53.14i
Nutzlänge 4000 mm

VERLADEMASSE

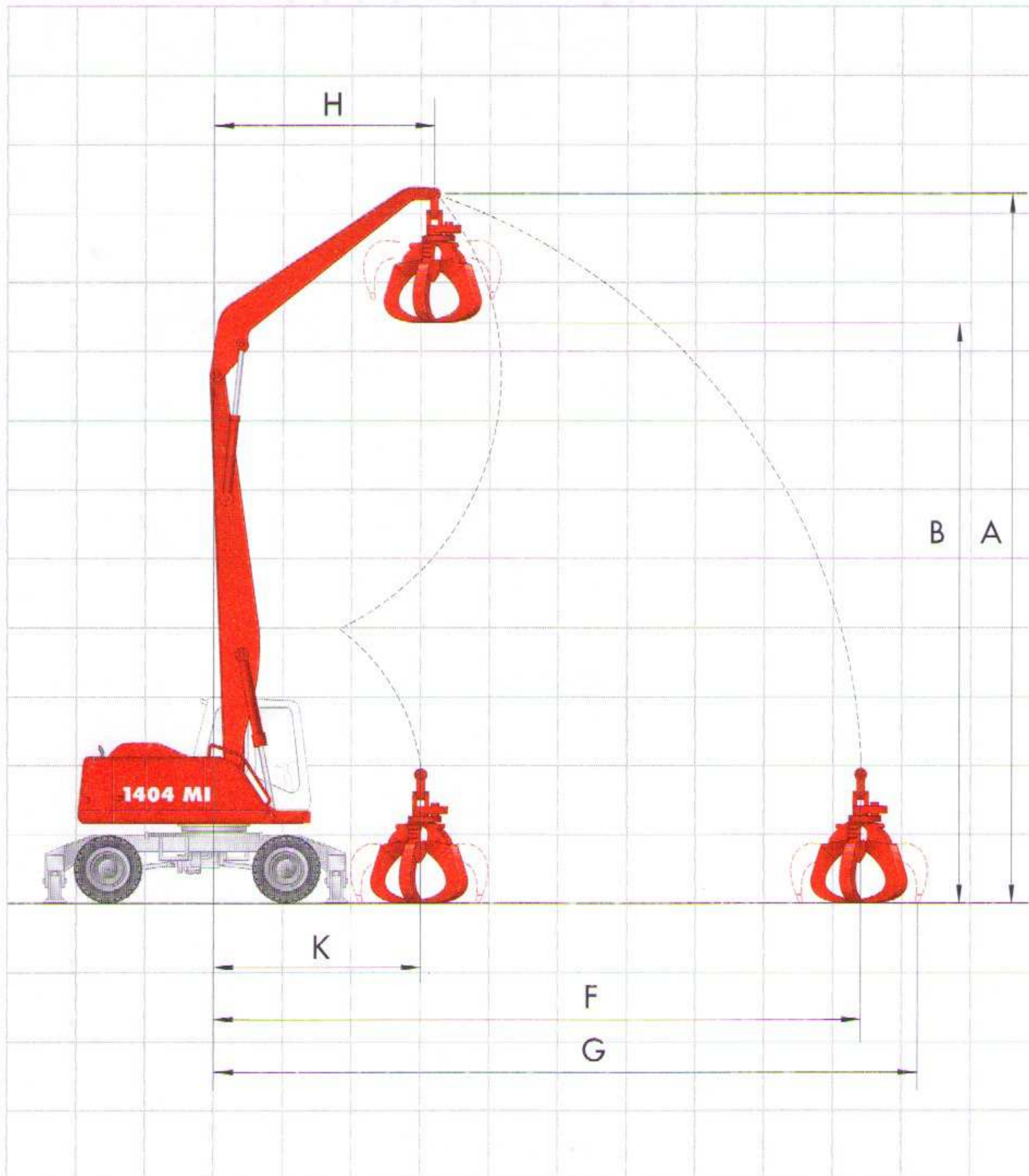


KABINE



Schwerer Kabinenschutz

ATLAS 1404 MI
Industrierausführung

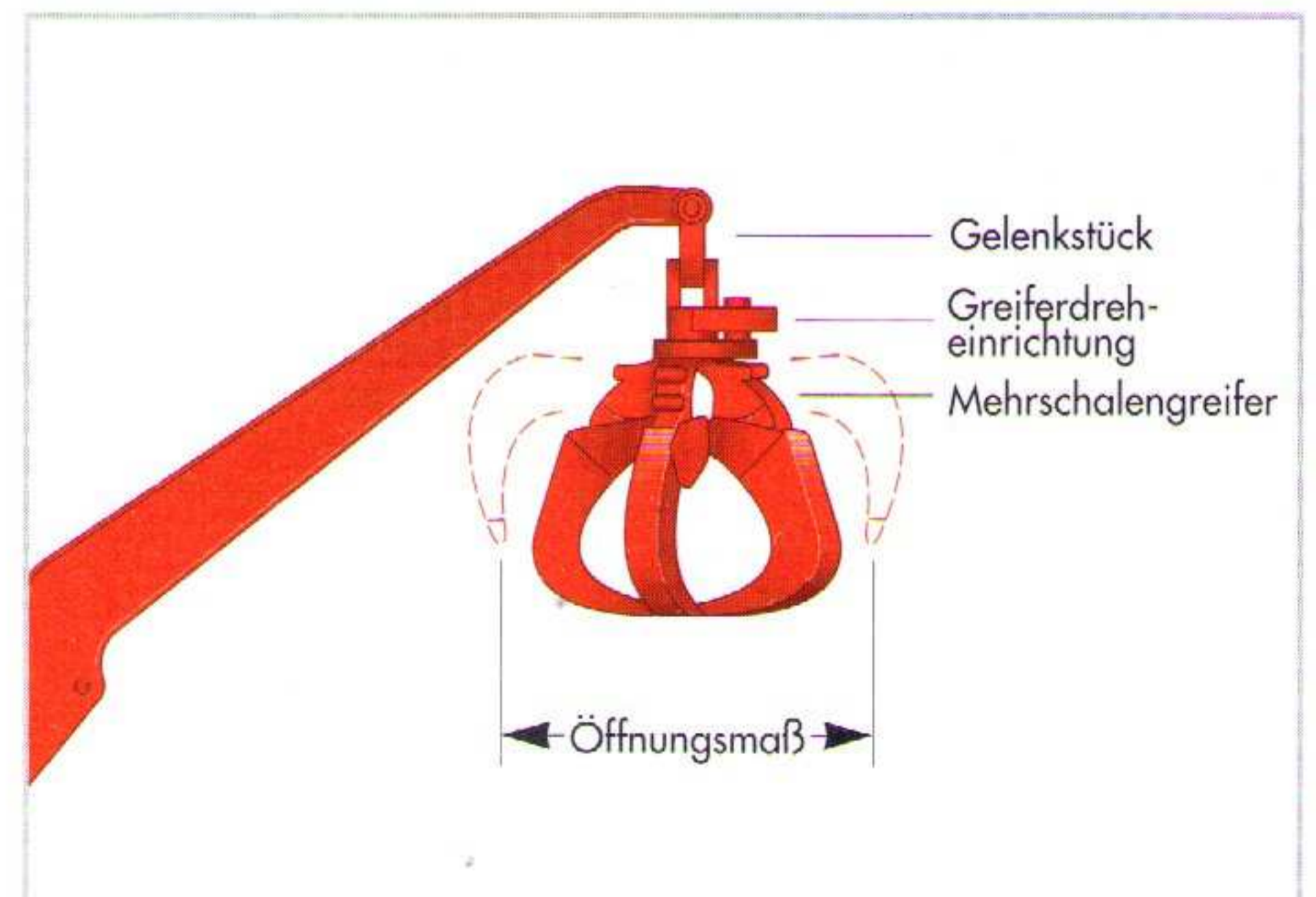


Knickarm D 53.14i - Nutzlänge 4000 mm
Ausrüstung: A 43.32, C 53.6i, C 53.14i,
Breite Achsen 2750 mm Mehrschalen-
greifer

A	Höhe Knickarm	mm	10250
B	Ausschütthöhe	mm	8400
F	Max. Ausladung	mm	9250
G	Max. Reichweite	mm	10100
H	Max. Armstellung	mm	3150
K	Max. Ausladung	mm	3000
	Dienstgewicht	t	17,3

Knickarm D 53.14i - Nutzlänge 4000 mm

Haken- höhe m	4,5 m		6,0 m		7,0 m		7,5 m		8,0 m		9,0 m		9,25 m	
	l	q	l	q	l	q	l	q	l	q	l	q	l	q
8	a 6,0	b 6,0	a 4,8	b 4,5	--	--	--	--	--	--	--	--	--	--
6	a 6,2	b 6,2	a 4,9	b 4,4	a 4,1	b 3,5	a 3,7	b 3,1	a 3,3	b 2,8	--	--	--	--
4	a 6,7	b 6,7	a 5,0	b 4,2	a 4,0	b 3,3	a 3,6	b 3,0	a 3,2	b 2,7	a 2,7	b 2,3	--	--
3	a 6,9	b 6,9	a 6,4	b 4,1	a 4,9	b 4,2	a 4,1	b 2,7	a 3,9	b 3,3	a 3,5	b 2,2	a 3,0	b 2,9
2	a 6,9	b 6,3	a 6,1	b 3,9	a 4,8	b 4,1	a 4,0	b 2,6	a 3,8	b 3,3	a 3,2	b 2,1	a 3,4	b 3,0
1	a 6,5	b 6,1	a 5,9	b 3,7	a 4,7	b 4,0	a 3,9	b 2,5	a 3,7	b 3,2	a 3,1	b 2,0	a 3,4	b 2,9
0	a 5,8	b 5,8	a 5,8	b 3,5	a 4,3	b 3,9	a 3,8	b 2,4	a 3,6	b 3,1	a 3,2	b 2,0	a 2,8	b 2,9



Die angegebenen max. Nutzlastwerte in Tonnen beinhalten eine Standsicherheit von 33 % oder sind gerechnet bei 87% der hydraulischen Hebekraft, gemäß ISO 10567. Diese Werte sind gültig an der Armspitze bei optimaler Stellung des entsprechenden Armsystems.

a = abgestützt, b = verfahrbar, q = quer, l = längs

STANDARD AUSRÜSTUNG

Grundgerät :	Gew./kg	Zusatz- und Sonderausführungen	Gew./kg
A 43.32 ATLAS-Hydraulik-Mobilbagger 1404 MI mit 4-facher Prätzenabstützung	12300	B 43.9 Hydraulischer Anbausatz für Abstützung vorn und hinten getrennt zu schalten	30
		B 43.9b Hydraulischer Anbausatz, um die Abstützung einzeln zu schalten	40
		B 43.41 Rohrbruchsicherung, Hebezyylinder und Überlastwarneinrichtung	20
		B 43.55 Verbreiterte Achsen, Gesamtbreite 2750 mm	230

Serienmäßige Grundausstattung :

- Hydraulischer Anbausatz für Greifer- und Greiferdrehbetrieb
- Zwischenringe
- Tankanzeige
- Batterie Hauptschalter in der Minusleitung
- „Fahren“ per Fußschaltung
- Druckspeicher für Notabsenkung des Armsystems
- Scheibenwaschanlage
- Dachluke mit Fenster
- stufenlos in Neigung und Höhe verstellbare Lenksäule
- Ablagefach in der Kabine
- Komfortsitz mit Armlehnen und Bandscheibenstützen
- Werkzeugkasten im Oberwagen
- Abgedichtete Drehpunkte im Grundarm

Grundarm und Ausleger


C 53.6 i	Monoblockausleger, steil angestellt, mit zwei Hebezyindern und 2 seitlich liegenden Knickzylindern, Nutzlänge 6000 mm	1390
-----------------	---	------

Knickarme

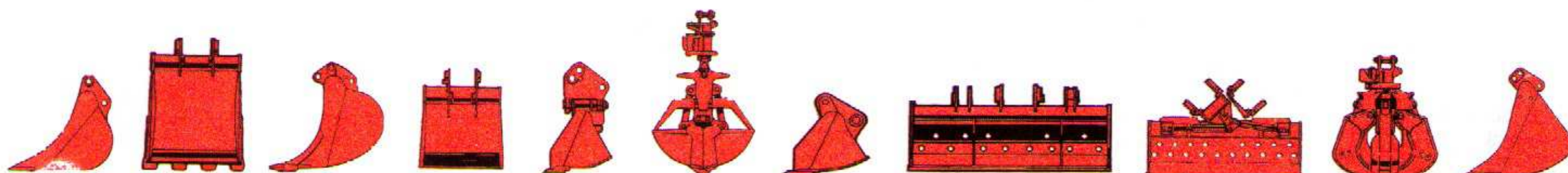
D 53.14 i	Knickarm für seitlich liegende Knickzylinder, Nutzlänge 4000 mm	680
------------------	---	-----

WERKZEUGE

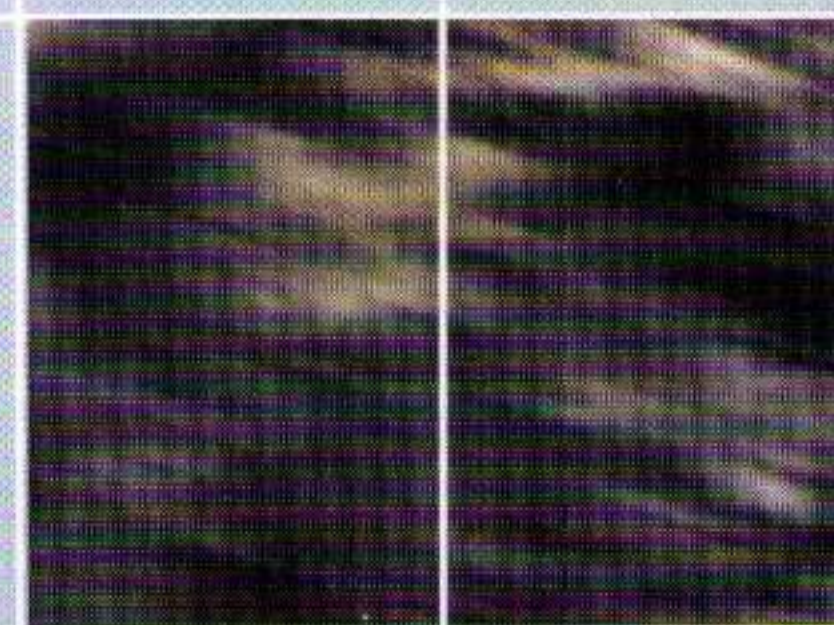
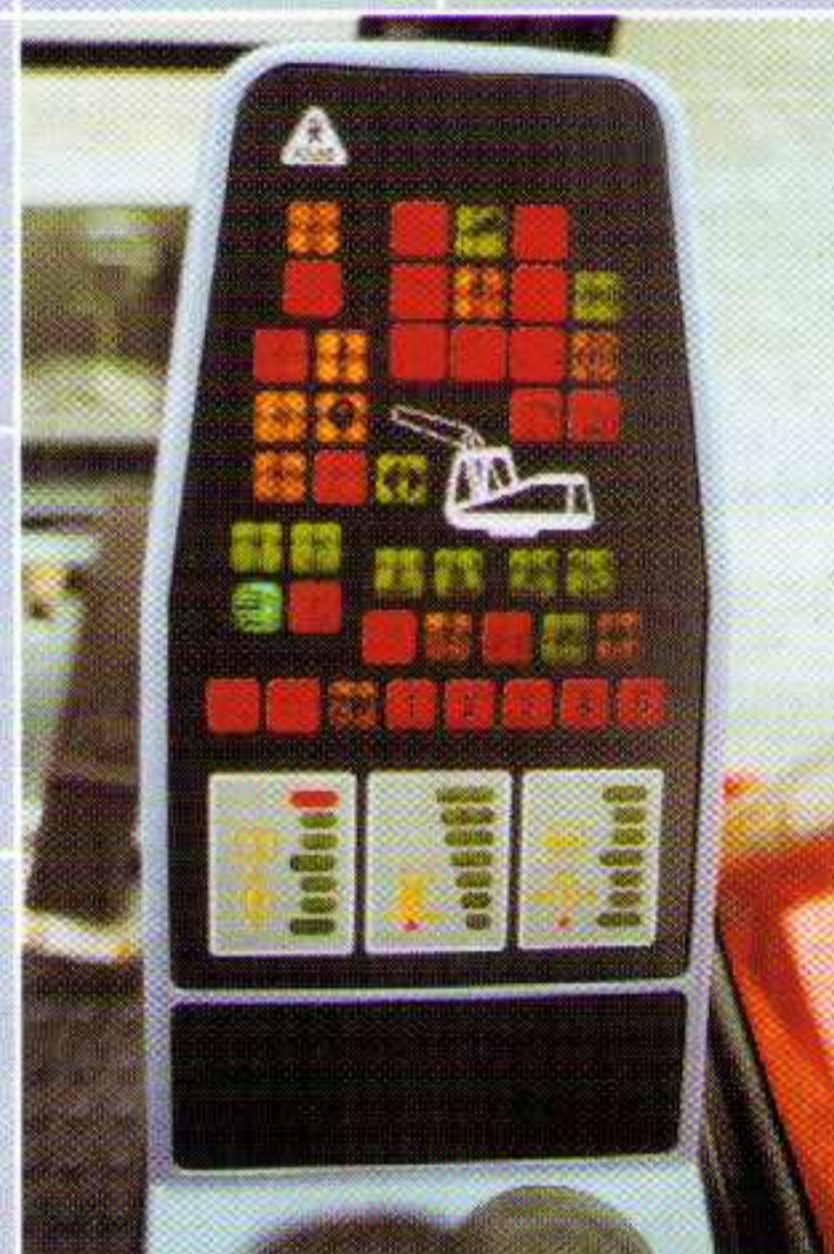
GREIFER

GREIFER		Typ	Inhalt (SAE)	Breite	Öffnungsmaß	Gewicht
			l	mm	mm	kg
	Zweischalengreifer	E 35	180	300	1630	470
		E 36	250	400	1630	500
		E 37	300	500	1630	530
		E 38	350	600	1550	500
		E 39	450	800	1550	580
		E 310	560	1000	1550	760
	Sortiergreifer	E 337	0,35 m ²	1770	1770	735
		E 337.2	0,35 m ²	1770	1770	875
	Rundholzgreifer	E 324	1 m ²	700	2420	480
	Rundschachtgreifer	E 375	80		∅ 900	330
	Mehrschalengreifer	E 320	350	offen	2050	925
		E 321	350	halbgeschlossen	2050	1000
	Rübegreifer	E 330	1000	1300	2280	700
	Greiferdreheinrichtung	E 32				230
		E 332				100
		E 732				170
	Gelenkstück	T 31				25
		T 36				37
		T 64				63
		T 630				66
		T 730				75
	Schnellwechselgelenklaschen	K 610				50
		K 610 SW				75
	Lasthaken	T 620 V				105
		T 610				30

(weitere Ausführungen, siehe Werkzeugprospekt)



Industriemaschine (Mobil)



Typ

1404 MI

Konstruktionsänderungen vorbehalten,
Angaben unverbindlich. Geräte sind konform mit neuen
europäischen Sicherheits-Richtlinien



ATLAS WEYHAUSEN GMBH
Postfach 18 44 • D-27747 Delmenhorst
Telefon (0 42 21) 491-0 • Telefax (0 42 21) 491-213
e-Mail: info@atlas-group.de
Internet: <http://www.atlas-group.de>