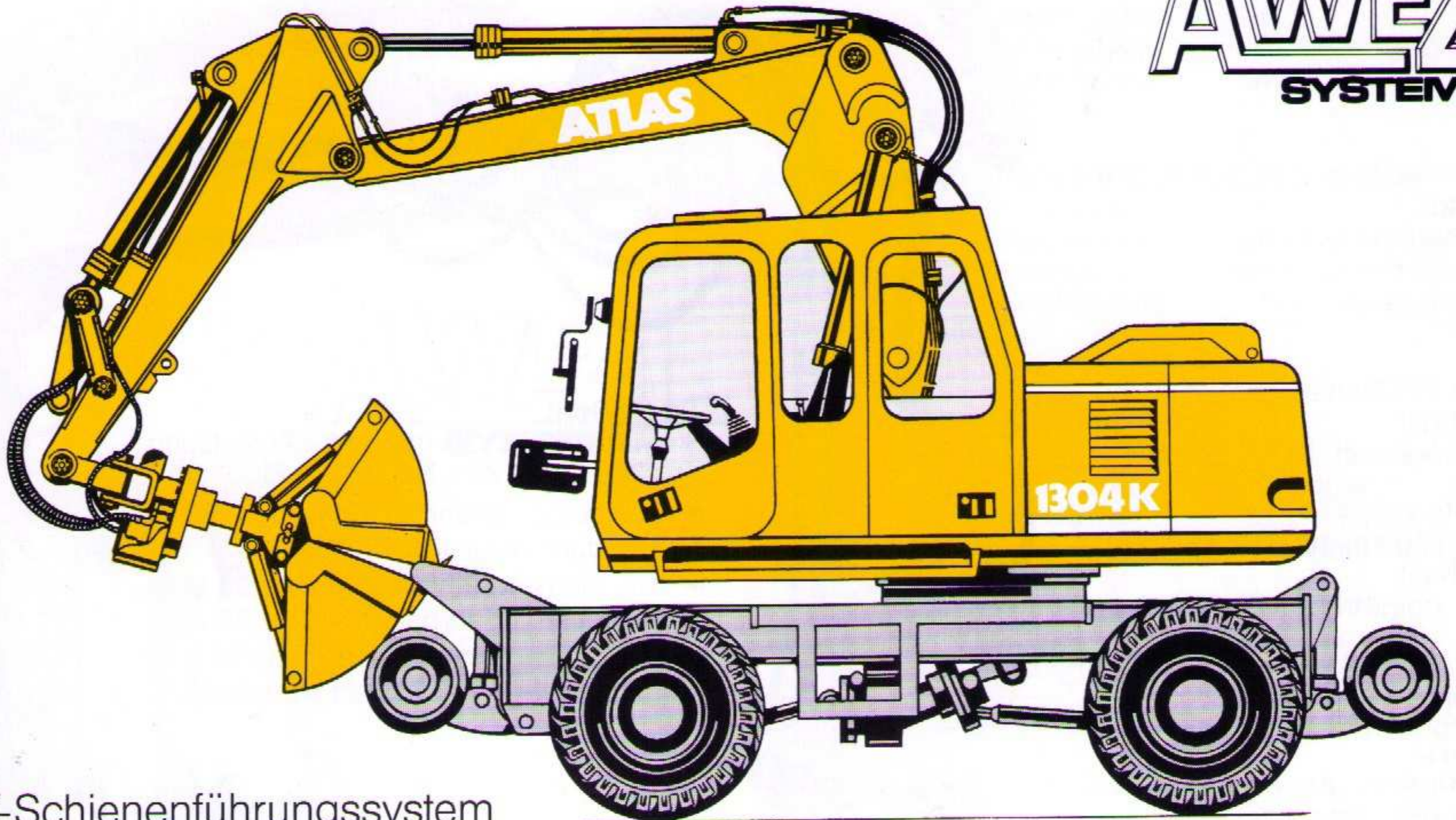


ZWEIWEGEBAGGER

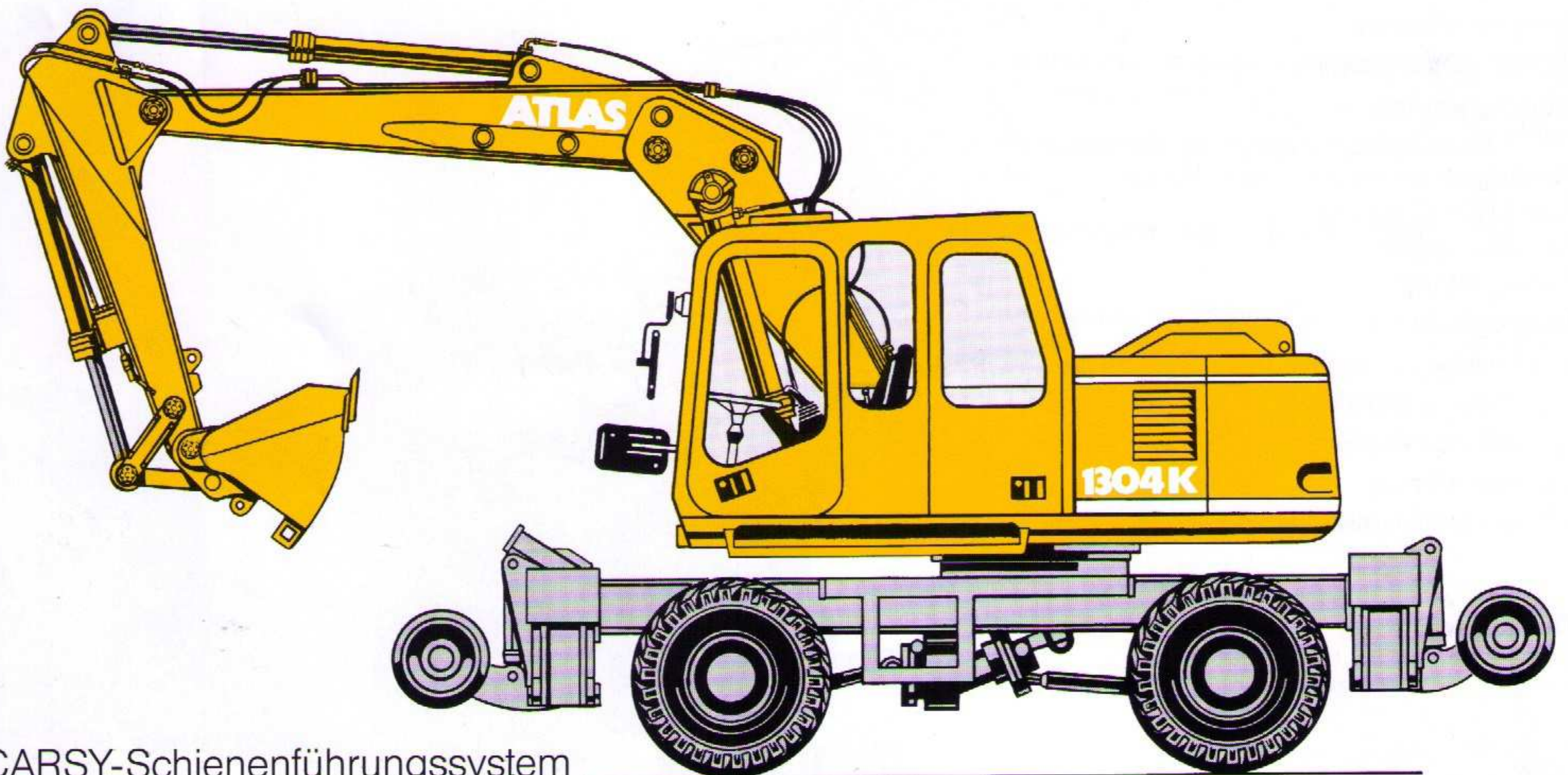
NEU

ATLAS 1304 K

AWE4
SYSTEM



CARSY-Schienenführungssystem



CARSY-Schienenführungssystem

**MIT
DB-ABNAHME**

NACH DEN BAUARTANFORDERUNGEN
DER DEUTSCHEN BAHN AG



NEU

ATLAS 1304 K

Hydraulik:

Einkreis-AWE 4-Hydraulik
mit stufenlos einstellbarem
Feinsteuerbereich

Greifer:

Standard 350 l Inhalt
600 mm breit
Greiferschließkraft: 73 kN

Felslöffel:

Standard 650 l Inhalt
850 mm breit

Kräfte:

Reißkraft max. 68 kN
Losbrechkraft max. 125 kN

DB-Bauart- anforderungen:

Kurzheck-Ausführungen
1575/1750/2000 mm

DB-Doppelkabine

Rohrbruchsicherung

Überlastwarnein-
richtung

Anhängerkupplungen

Hand-Hydraulikpumpe
für Notausgleisen

Schleppstange

Hubbegrenzung

Schwenkbegrenzung

Batterie Hauptschalter

Geschwindigkeitsanzeiger

DB-Beleuchtung

DB-Sicherheitspaket

Dienstgewicht:

Schwenk- radius	ohne Abstützung	4fach- Abstützung
1575 mm	16,5 t	18,7 t
1750 mm	16,8 t	19,0 t
2000 mm	17,5 t	19,7 t

Zweiwegebagger kompl. mit hydr.
Verstellrüstung und Grabenlöffel

Traglasten:

Schwenkradius 1575 mm, ohne Abstützung
Knickarm D 31.22 – Nutzlänge 2100 mm

- ▶ 6 m längs verfahrbar, Schiene 4350 kg
- ▲ 3 m quer verfahrbar, Schiene 1550 kg
- ▶ 3 m längs verfahrbar, Schiene 9400 kg
- ▼ 2 m quer verfahrbar, Schiene 3600 kg

Zulässige Traglastwerte in kg ent-
sprechend ISO 10567 an der Armspitze



Eine Vielzahl von **Ausrüstungsvarianten**
im Unterwagen- und Oberwagenbereich,
d. h. für jeden Einsatz die geeignete Arm-
ausrüstung und das optimale Arbeitswerkzeug.

Zweibegebagger



Leistung:

67-kW-(91-PS-)Turbo-Dieselmotor
200 l max. Pumpenfördermenge
320 bar max. Betriebsdruck
(mit Druckzuschaltstufe)

Kompakte Armausrüstung

mit innenliegendem, geschütztem
Arbeitszylinder

Arbeitsbereich: Standard C 30.41 P, C 30.46, D 31.22

Grabenlöffel:	Grabtiefe	m	3,6
	Reichweite	m	7,8
	Löffelinhalt	l	550
	Löffelbreite	mm	2000

ohne Abstützung

Arbeitsbereich: Standard C 30.0, C 30.3, D 31.24

Greifer:	Grabtiefe	m	7,3
	Reichweite	m	9,35
	Greiferinhalt	l	350
	Greiferbreite	mm	600

4fache Abstützung

AWE4

SYSTEM

Neues Styling

Ergonomische Kabine	Typ 935
Wartungsfreundlicher Oberwagen	
Schwenkradius	1575/1750/2000 mm
Hüllkreisdurchmesser	5475/5650/5900 mm

Schallpegelwert gem. EU-Richtlinien

Außenpegel	$L_{WA} = 99 \text{ dB(A)}$
Kabinnenpegel	$L_{pA} = 73 \text{ dB(A)}$

Serienmäßige **Luftfilter-Verschmutzungsanzeige**

Serienmäßige **Fahr-Fußschaltung**

Innenverzahnter Kugeldrehkranz
geschützt im Fettbad

Robustes Planetenschwenkgetriebe
mit Lamellenbremse

Thermostatisch geregeltes Kühlgebläse
für den Hydraulikölkühler

TBG-Abnahme und **TÜV-Gutachten**
für Straßenfahrt

DB-Abnahme mit Doppelkabine Typ 935

Europazertifikat nach EG-Maschinenrichtlinie
mit CE-Zeichen



NEU

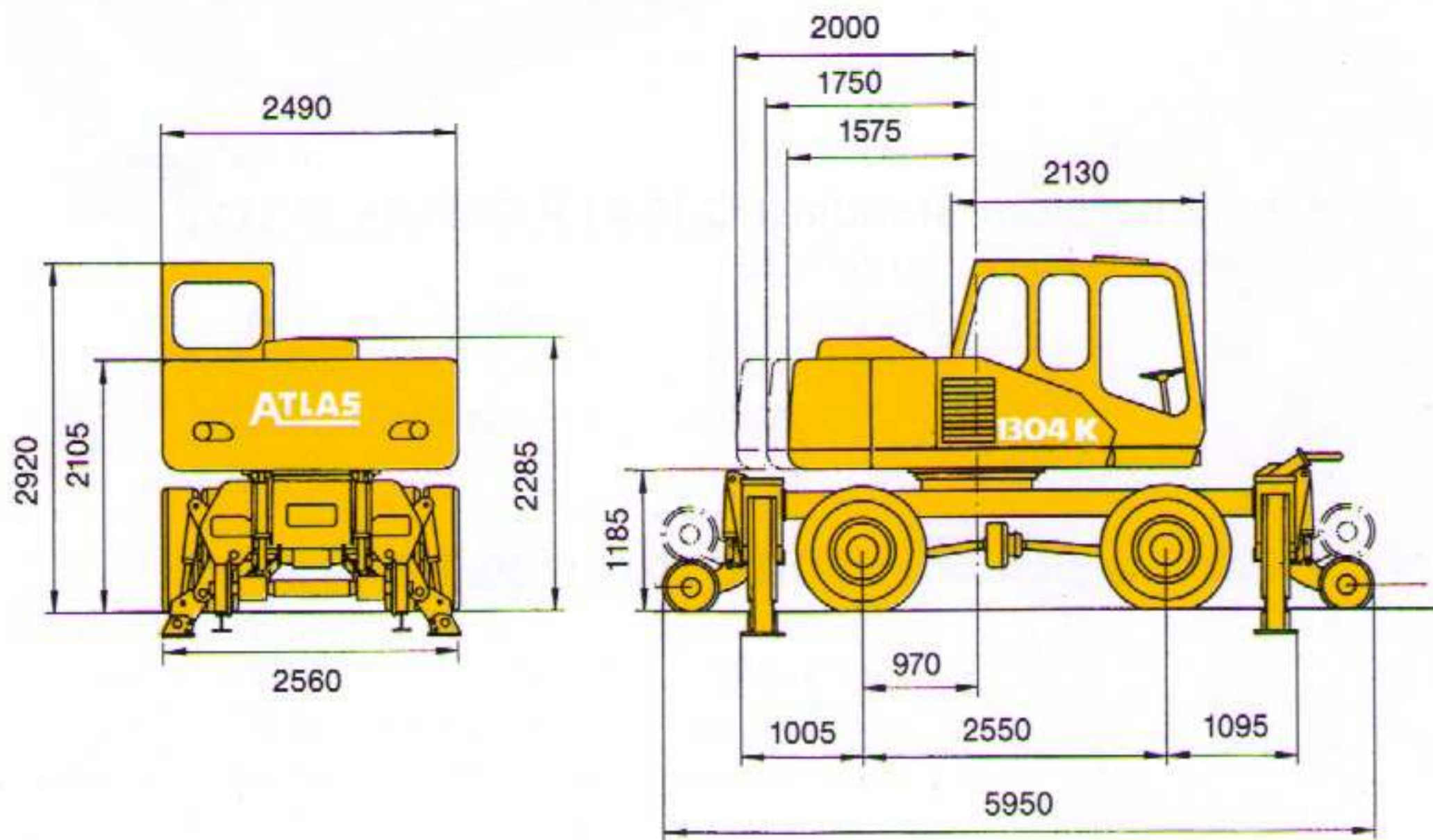


Schienenführung

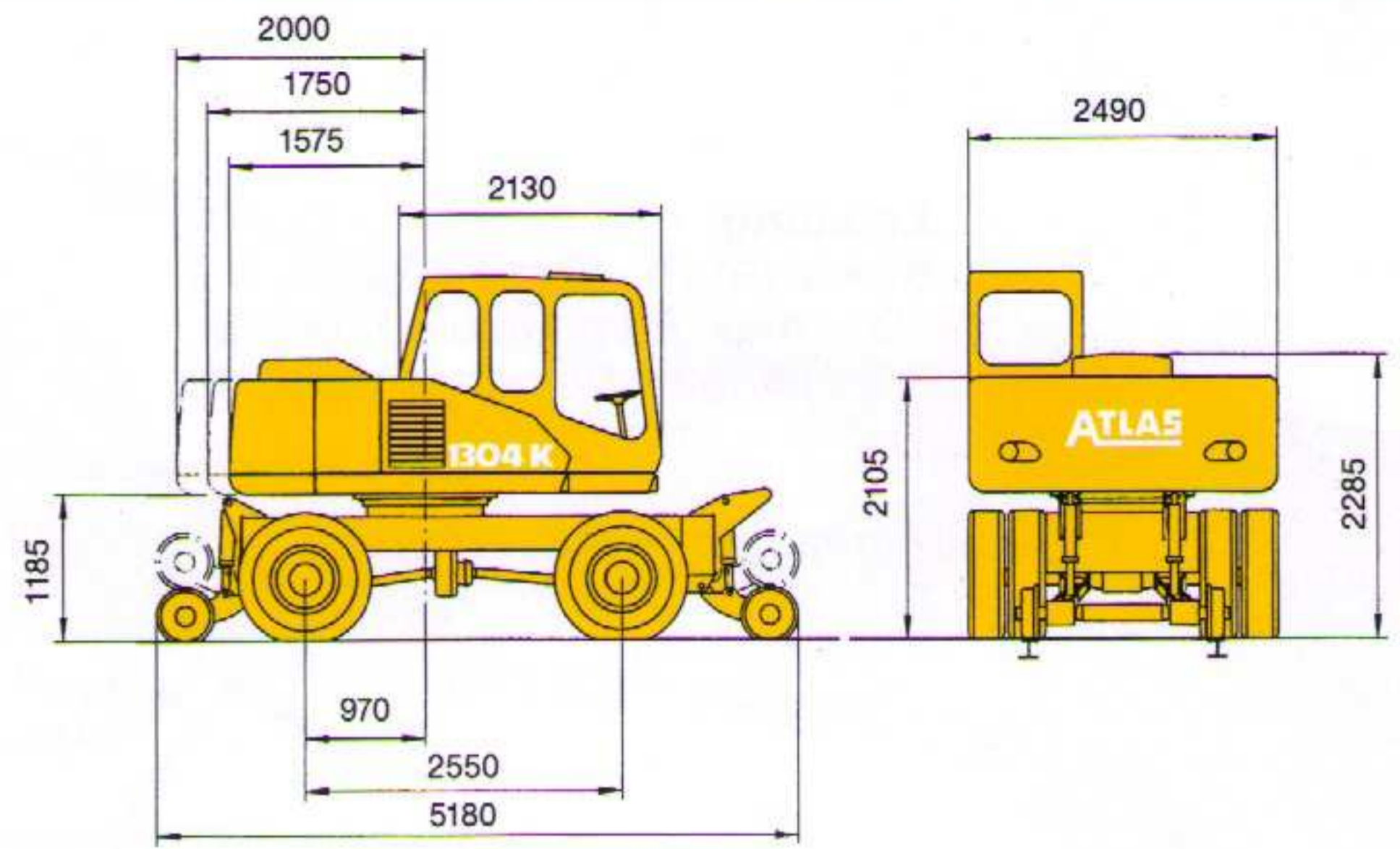
Spurweite 1435 mm, andere
Spurweiten auf Anfrage.
ATLAS CARSY (Computer-
gesteuertes Anpreßdruck-
Regelsystem).

Serienmäßige Grundausstattung:

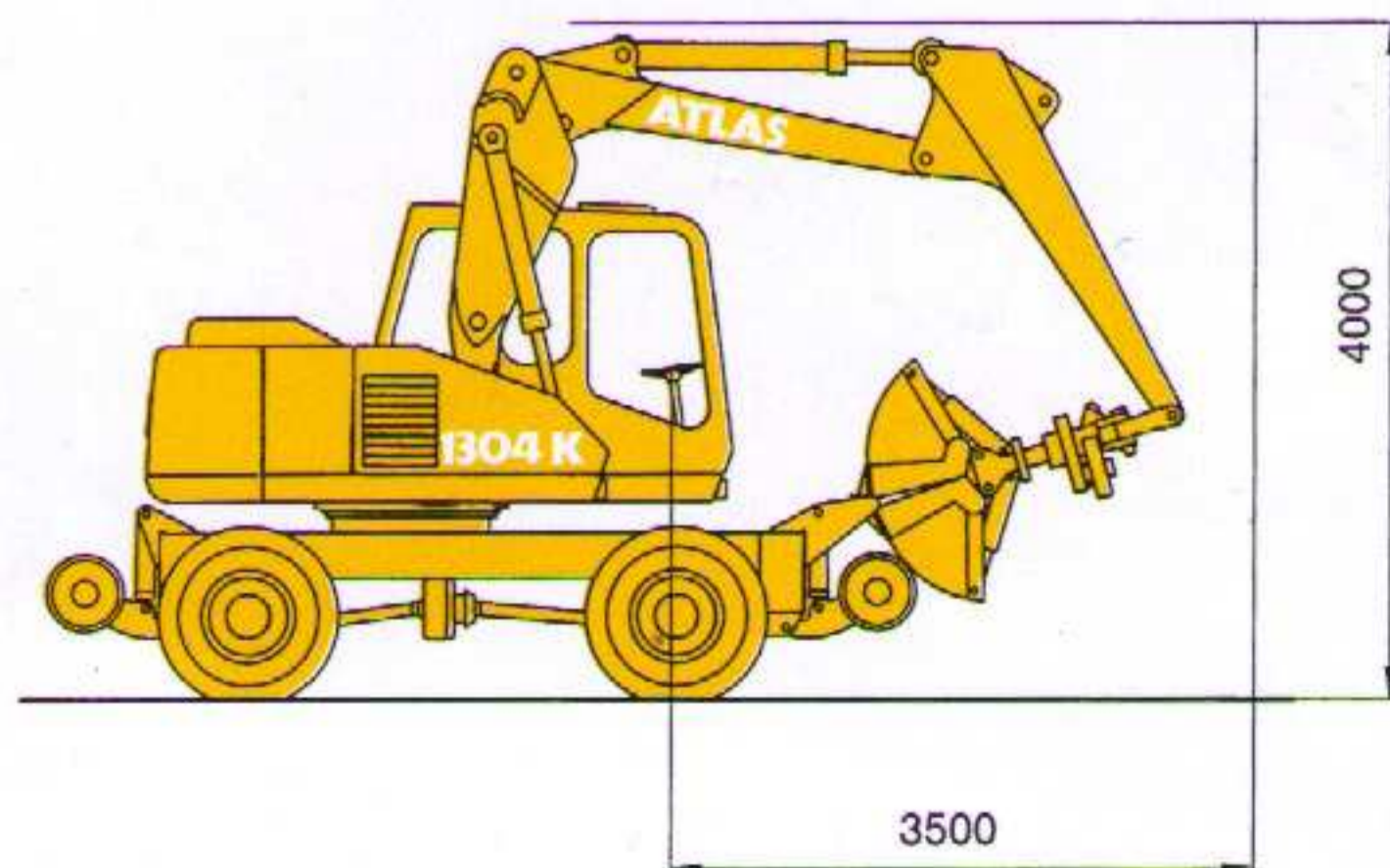
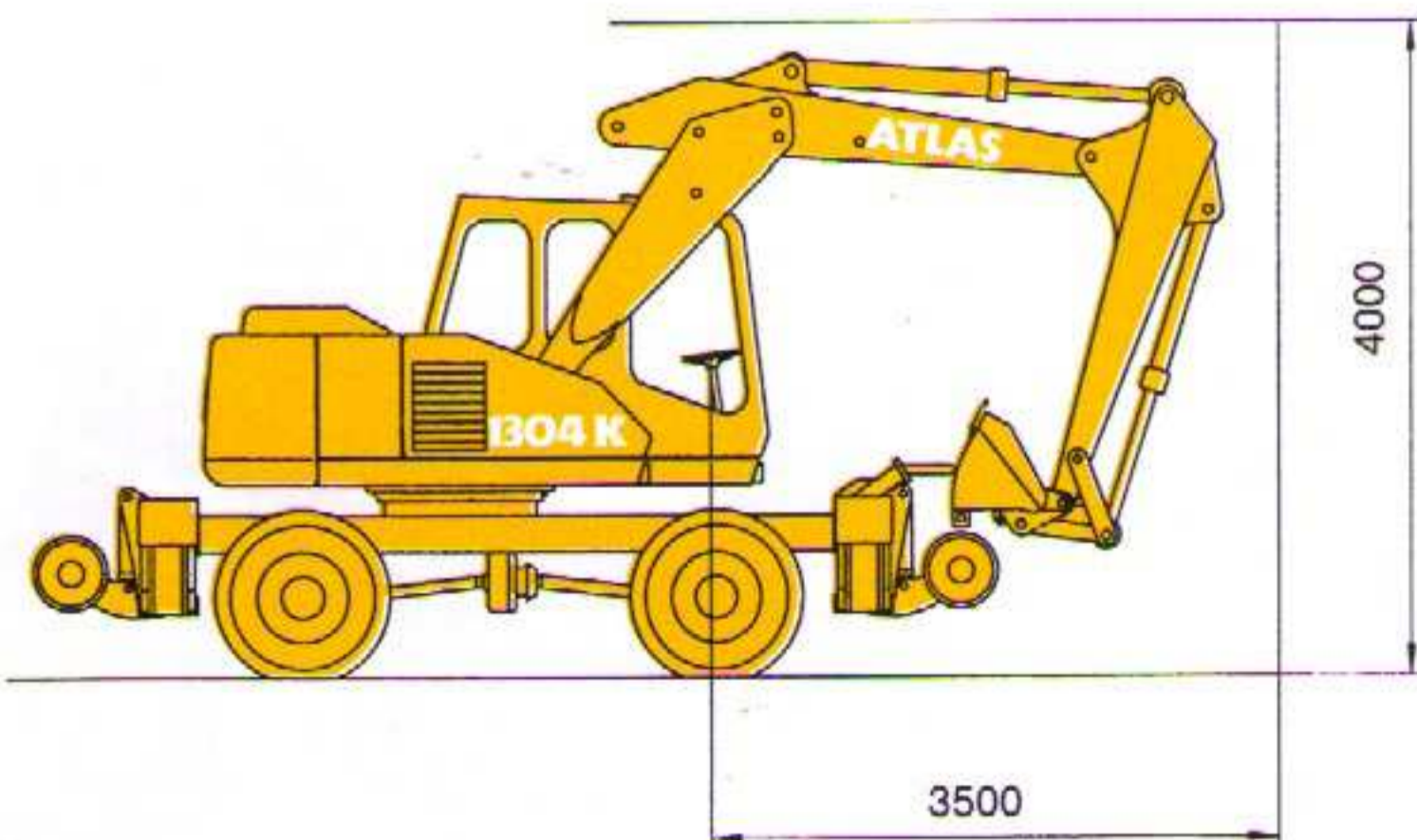
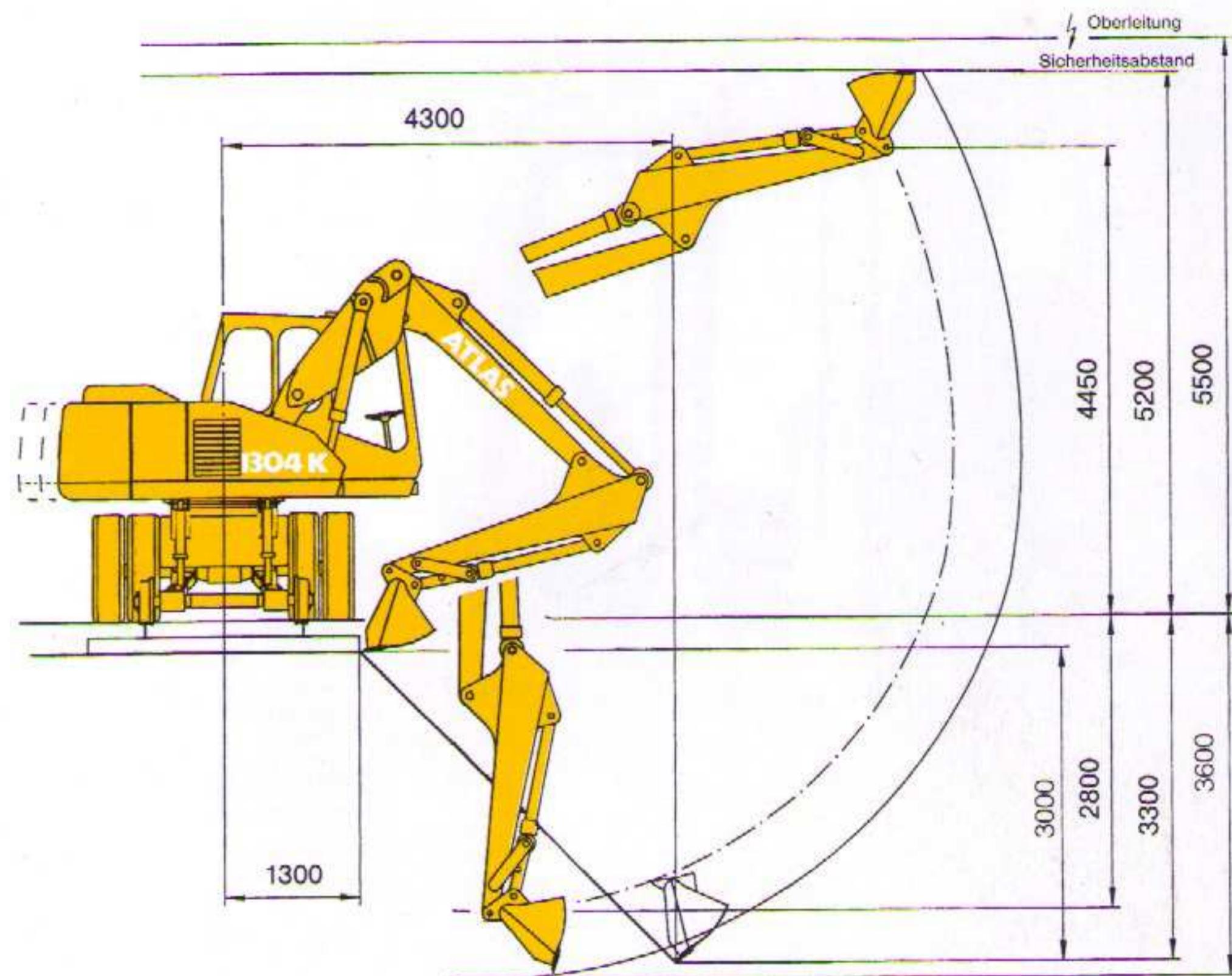
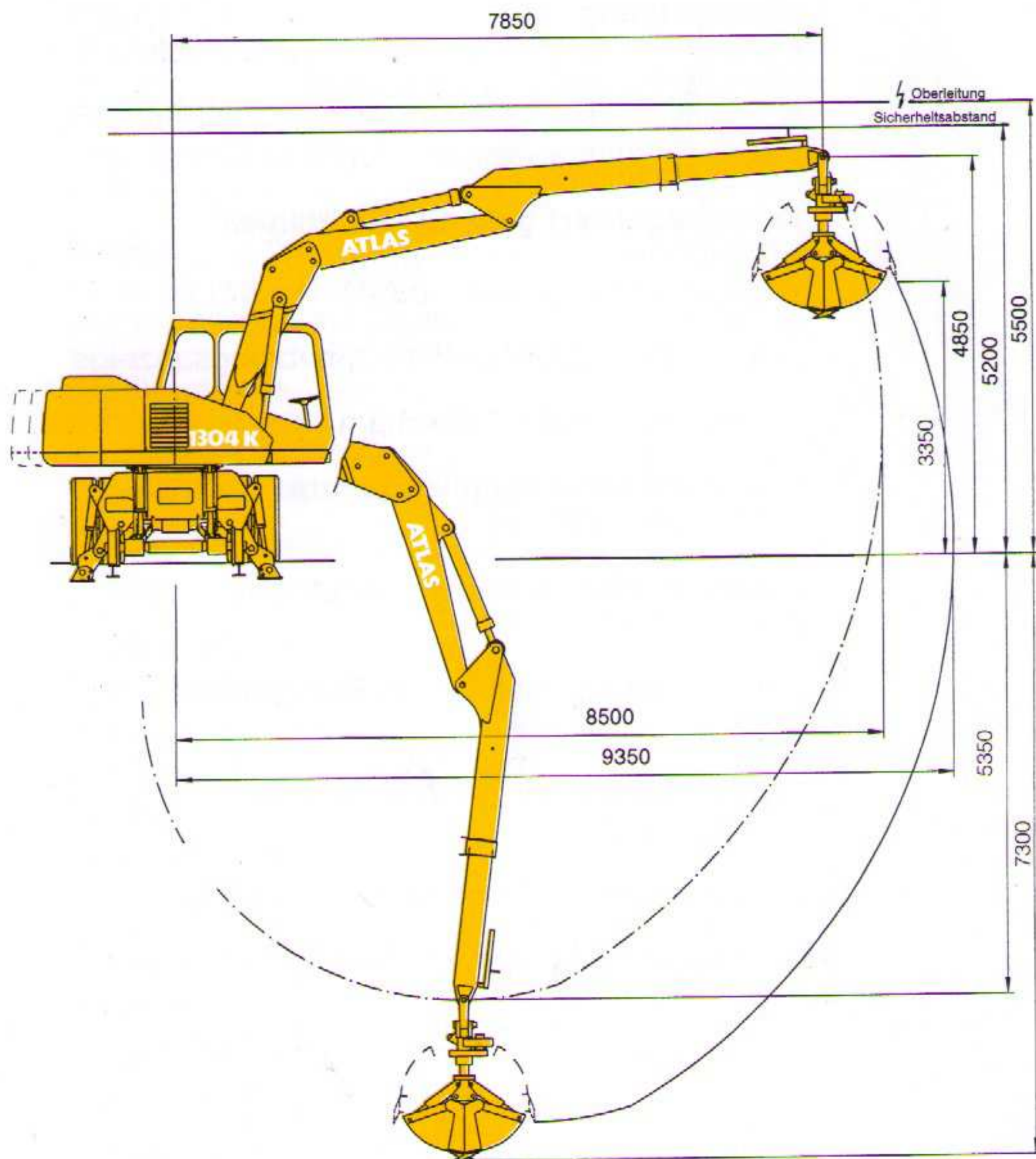
4 Neureifen, Innenräder 10.00 – 20 mit Straßenprofil, und die 4 Außenräder 10.00 – 20 Neureifen mit Geländeprofil. Hydraulischer Anbausatz für Greifer- und Greiferdrehbetrieb, Tankanzeiger, Fahren per Fußschaltung, automatische Frostschutzpumpe, Druckspeicher für Notabsenkung des Armsystems, Scheibenwaschanlage, Dachluke mit Fenster und Komfortsitz mit Armlehnen und Bandscheibenstütze.



Ausrüstung: A 31.5, C 30.0, C 30.3, D 31.24, T31, E 332, E 344



Ausrüstung: A 31.4, C 30.41P, C 30.46, D 31.22, F 30.1, G 69



Angaben unverbindlich, Konstruktionsänderungen vorbehalten.



ATLAS WEYHAUSEN

ATLAS WEYHAUSEN GMBH · MASCHINENFABRIK
 Postfach 18 44 · D-27747 Delmenhorst
 Stedinger Str. 324 · D-27751 Delmenhorst
 Telefon (0 42 21) 49 10 · Telefax (0 42 21) 49 12 13