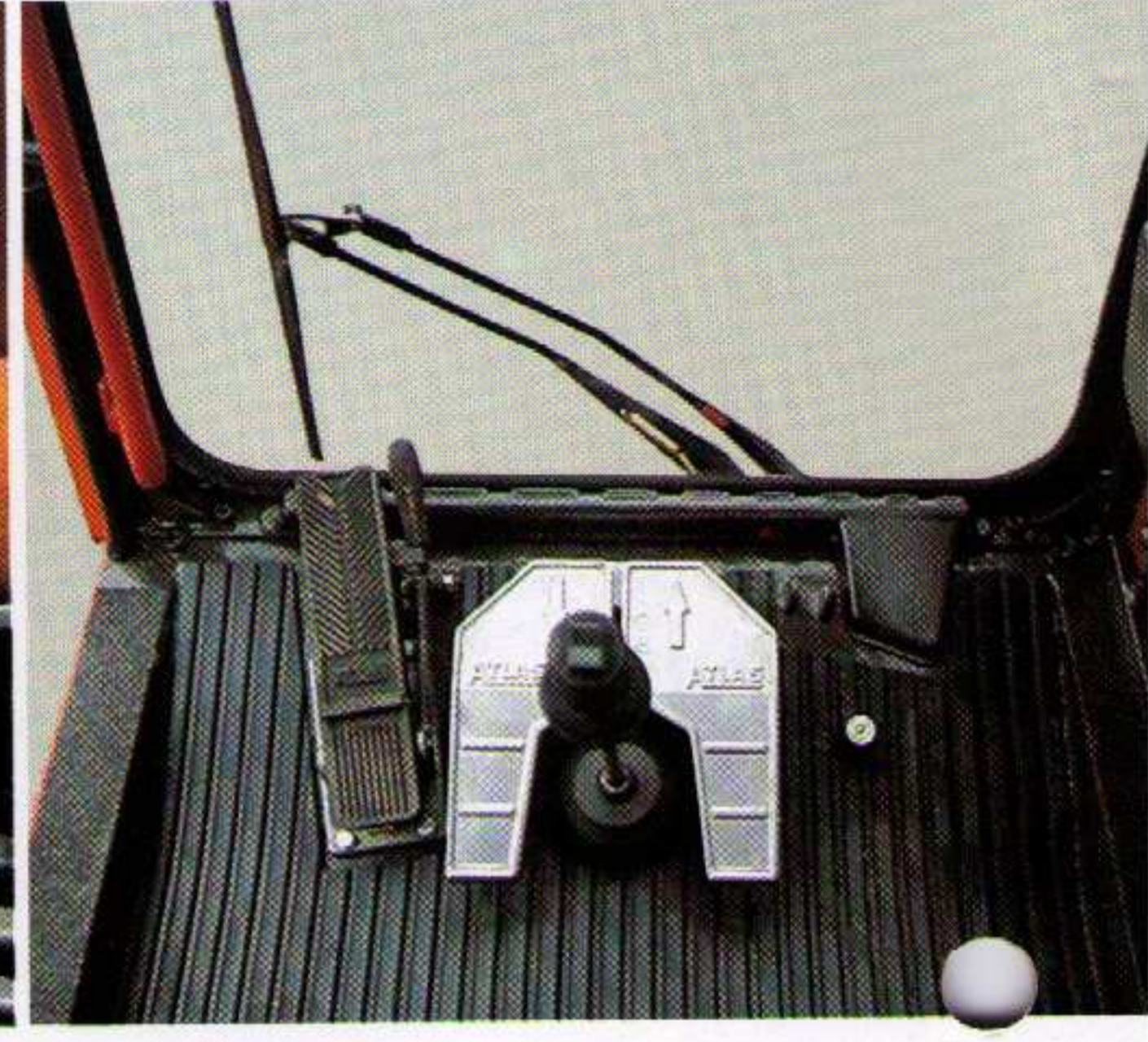


ATLAS 1802E



ATLAS 1802 E

RAUPEN-
BAGGER



Die ATLAS-Kabine 920

mit der Innenbreite von 920 mm und 1750 mm Länge bietet dem Fahrer viel Platz rundum. Eine gut regulierbare Heizung (Ausnutzung der Motorwärme) und eine ebensogute Belüftung sorgen für ein gutes Arbeitsklima und immer eisfreie Scheiben.

Der Schallpegel in der Kabine ist mit 78 dB (A) besonders niedrig.

Fahrersitz und Vorsteuerhebel

Der bequeme Fahrersitz kann nicht nur mit den Vorsteuerhebeln zusammen nach vorn und hinten verschoben werden, sondern auch ohne Vorsteuerhebel, so daß jeder Fahrer sich den optimalen Abstand zwischen Sitz und Vorsteuerhebeln ent-

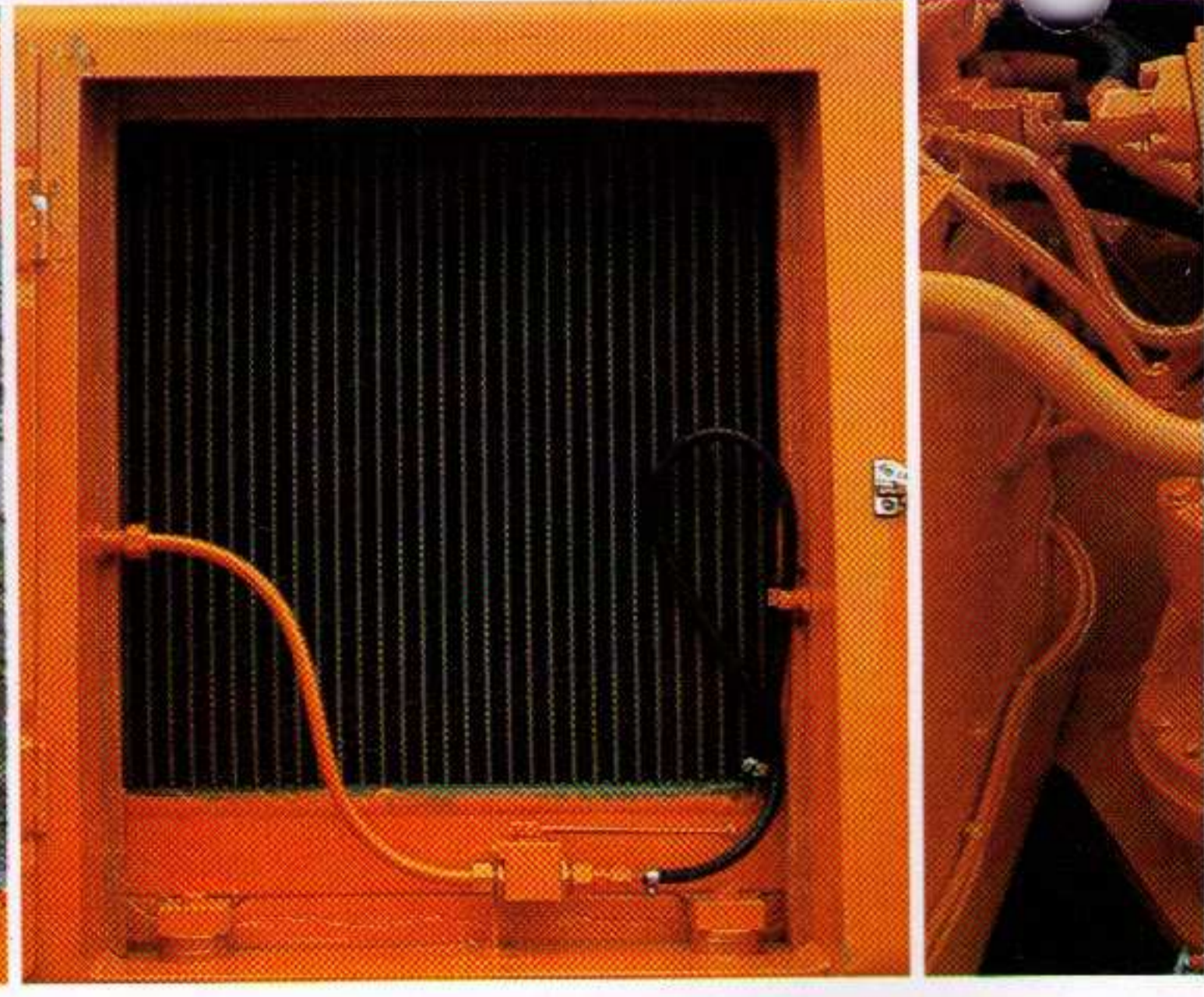
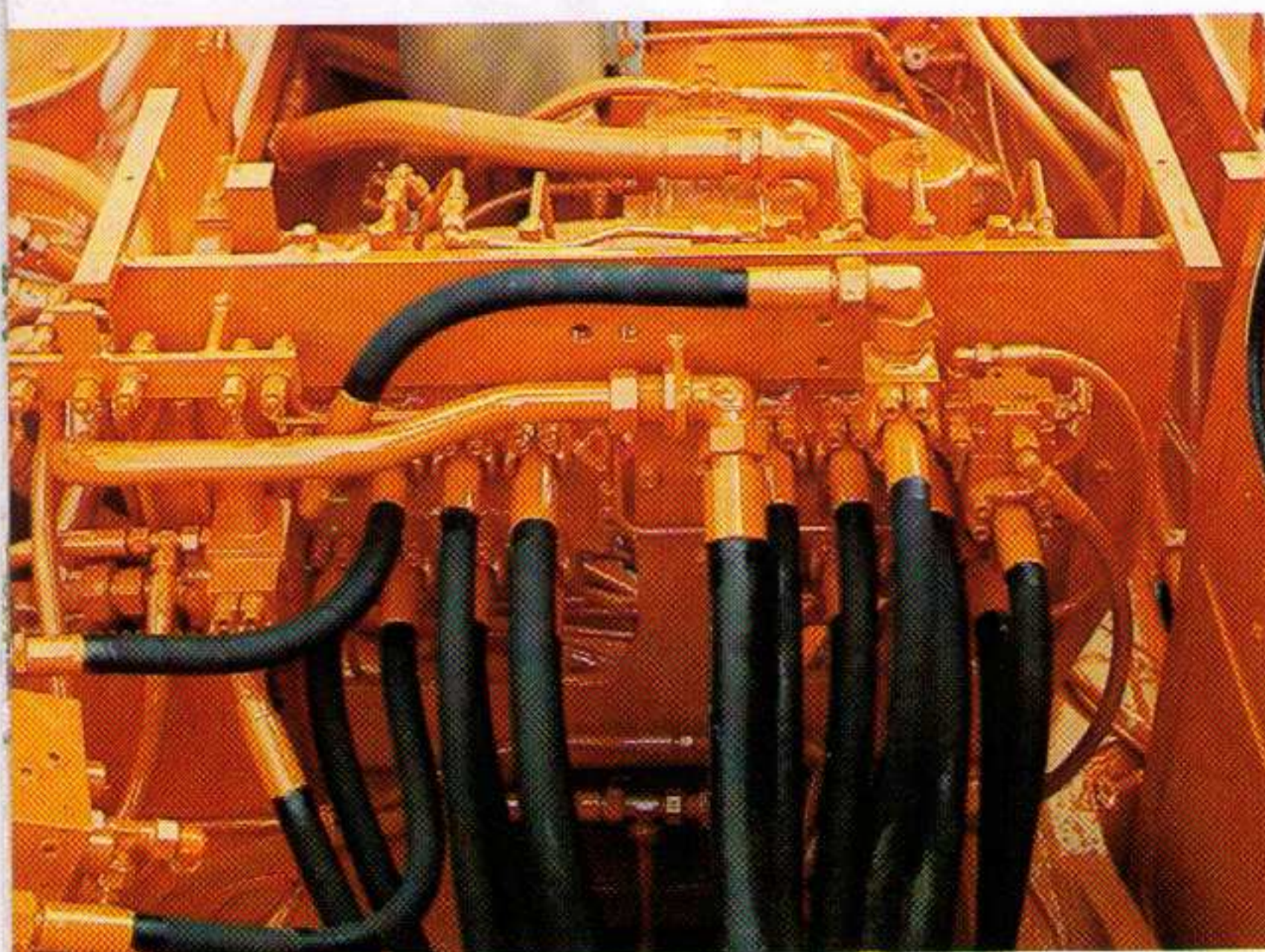
sprechend seiner Armlänge einstellen kann. Die Vorsteuerhebel sind besonders leichtgängig und arbeiten nach dem bewährten ATLAS-Schaltschema (SAE-Empfehlung). Gefahren und gelenkt wird der ATLAS 1802 E Raupenbagger mit einem Handhebel oder durch Pedalsteuerung, die es dem Fahrer ermöglicht, weitere Bewegungen von Hand zu steuern.

Power Speed Hydraulik

Für Fahren, Schwenken und alle Bewegungen der Ausrüstung hat der ATLAS 1802 E eine Hochleistungs-Doppelpumpe

mit Summenleistungsregelung im Zweikreissystem. Die Motorleistung wird dabei optimal ausgenutzt und entweder in Schnelligkeit oder Kraft umgesetzt. Dazu

kommen die stufenlose Summenschaltung bei Einzelbewegungen und die Möglichkeit, drei Arbeitsbewegungen gleichzeitig ausführen zu können.



Stehende Steuerblöcke

mit eingebauten Primär- und angeflanschten Sekundärventilen. Zentrale Anordnung der Meßanschlüsse für die Druckprüfung der Arbeitshydraulik. Nachsaugventile für Senken und Knicken sowie Senkdrosseln im Hebe- und Knickkreislauf. Lastthal-

te- und Feinsenkenventile im Hebekreislauf. Pumpenförderung max. 2×170 l/min. Betriebsdruck max. 300 bar. Mit Druckluft vorgespannter Hydrauliktank, Inhalt ca. 400 Liter Hydrauliköl.

Der Hydraulikölkühler

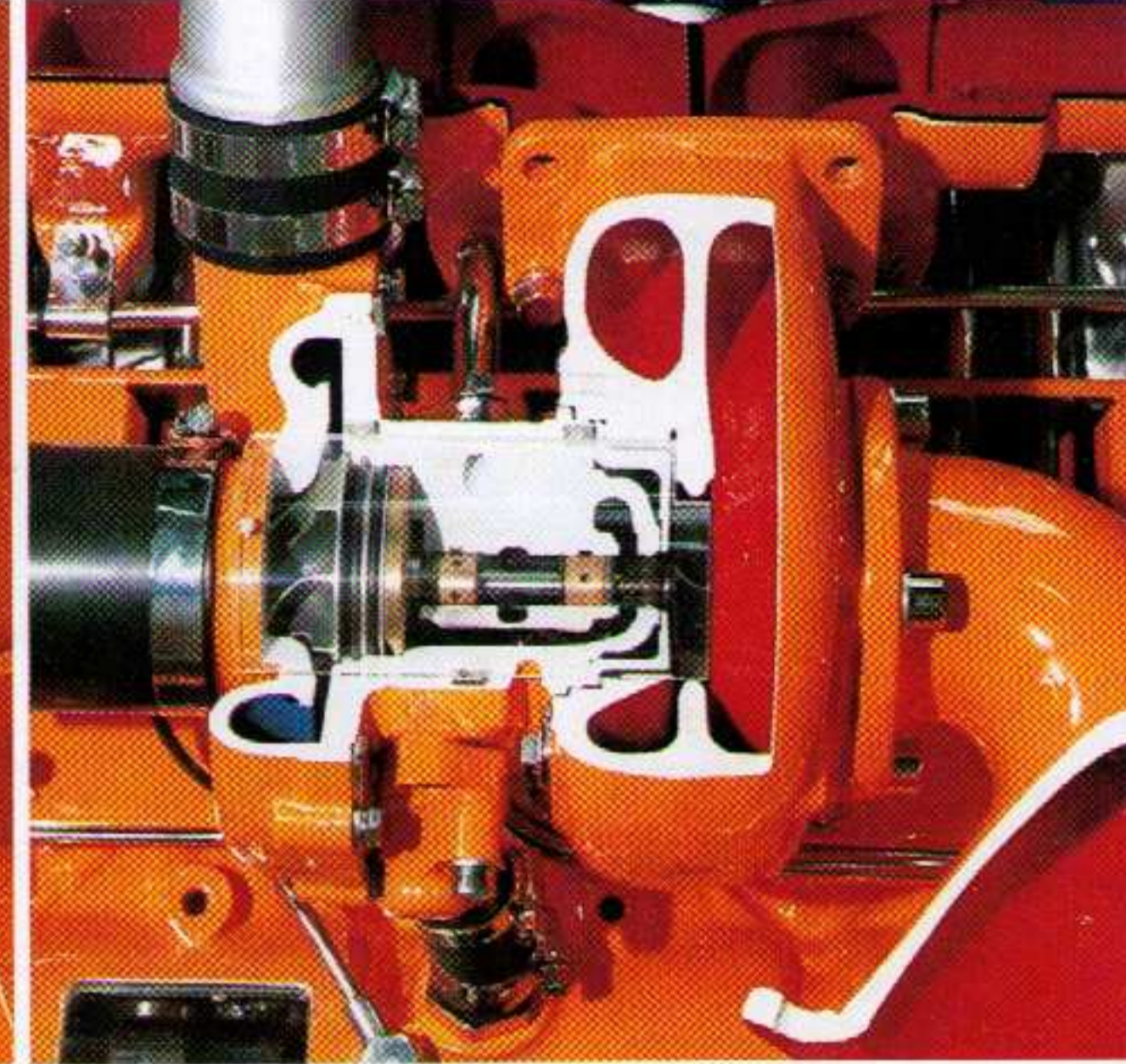
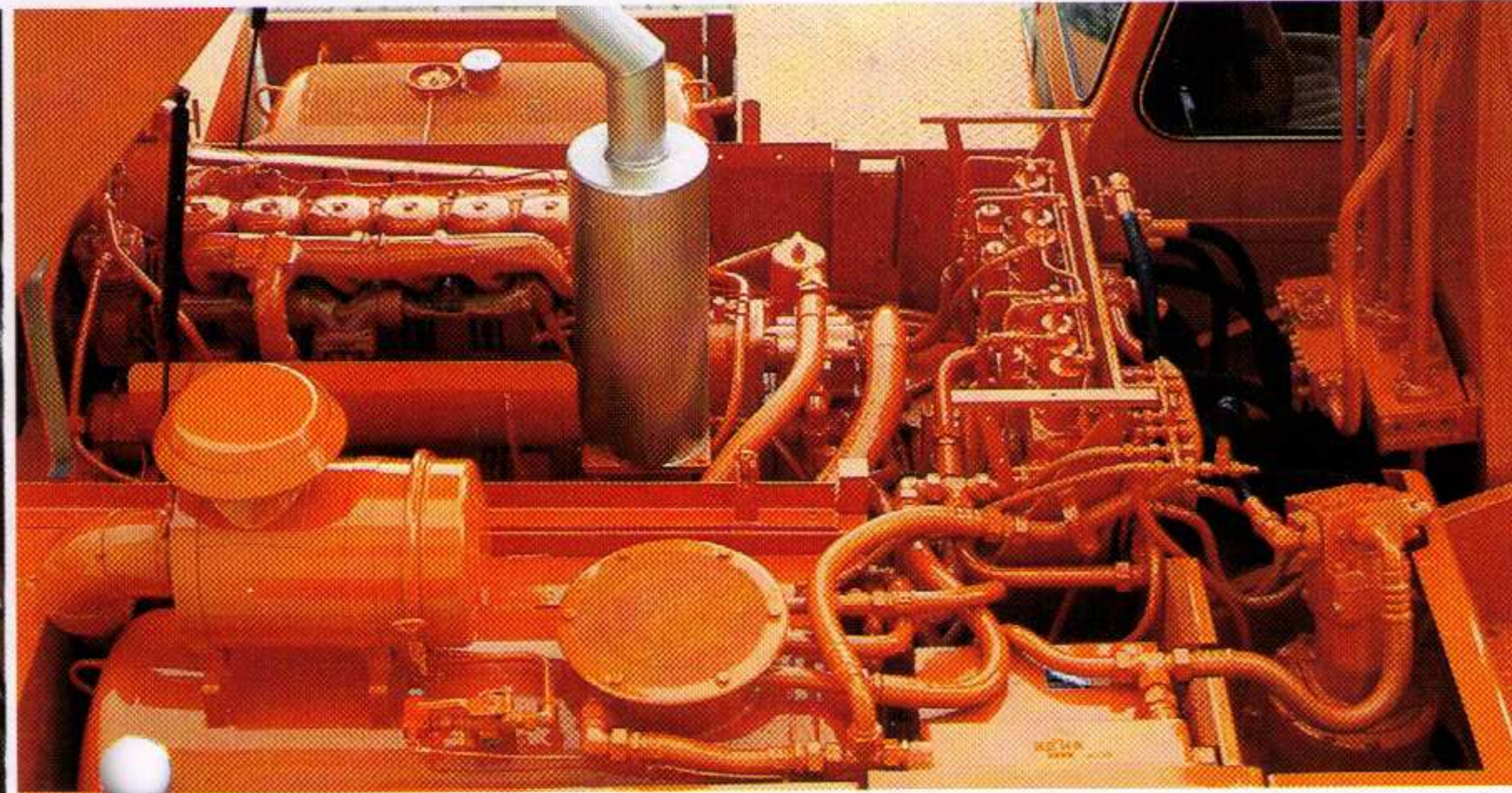
ist so dimensioniert, daß die Öltemperatur im Hydrauliktank höchstens $40 - 45^\circ \text{C}$

über der Außentemperatur liegt. Serienmäßig mit großem, thermostatgesteuertem Hydraulikölkühler im separaten Kühlkreislauf. Dadurch gleichmäßig hoher Wirkungsgrad der Hydraulik und hohe Baggerleistung während des gesamten Arbeitstages. Der nachträgliche Anbau von Zusatzgeräten (z. B. Hydrohammer) bringt keine thermischen Probleme.

Neue Erkenntnisse, moderne Technik des Hydraulikbaggerbaues sind im ATLAS 1802 E verwirklicht worden. Mit dem ATLAS 1802 E hat ATLAS einen Hydraulikbagger auf dem Markt, der durch seine Leistung viele Kunden über-

zeugt und durch seine zukunftsweisende Technik Aufsehen erregt hat. Kraft und Schnelligkeit zeichnen diesen Bagger aus. Der Fahrtrieb, das Schwenkgetriebe, die Hydraulik, der Motor sowie die

ausgefeilte Kinematik sind in der Konzeption und dem Zusammenspiel aller Komponenten einmalig.



Der Motor

Der luftgekühlte Deutz 6 Zylinder Reihomotor BF6L913 mit wirtschaftlicher Direkteinspritzung entwickelt 112 kW bei 2300 min⁻¹ nach DIN, bzw. 175 BHP bei 2800 min⁻¹ nach SAE. Der Motor ist mit Turbolader ausgerüstet, das bedeutet, der Motor erhält zwangsläufig mehr Sauerstoff zur Verbrennung, er entwickelt mehr Kraft als der gleiche Motor ohne Turbolader. Weitere Vorteile des aufgeladenen Motors sind der geringe Leistungsabfall in großer Höhe.

Der Motor ist serienmäßig mit einem kraftstoffsparenden, thermostatisch geregelten Kühlgebläse ausgerüstet, und zusätzlich kann mit der ATLAS Leerlaufautomatik (Mehrausstattung) bis zu 25% Kraftstoff eingespart werden. Der Motor ist von allen Seiten gut zugänglich. Die Anordnung in Längsrichtung ist wegen der kurzen Wege von der Pumpe zu den Zylindern sinnvoll, Druckverluste und unnötiges Aufheizen des Hydrauliköls werden vermieden.

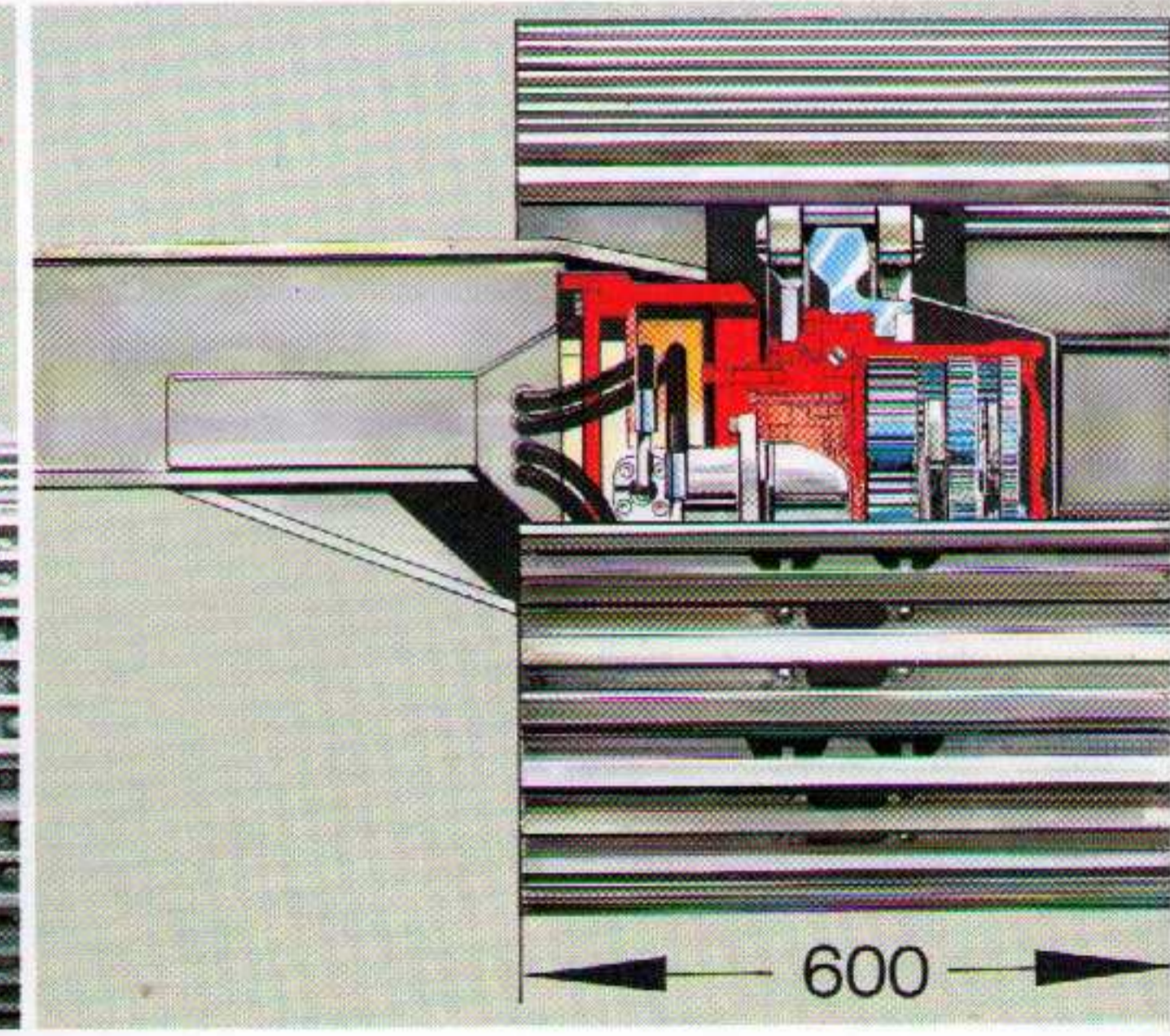
Druckluftanlage

Wartungsfreier Luftkompressor, direkt vom Motor angetrieben, für die Vorspannung des Hydrauliktanks, zur Reinigung des Hydraulikölkühlers und zur Steuerung eventueller Zusatzeinrichtungen.

Das Schwenkwerk

Durch Axialkolbenölmotor über Planetenübersetzungsgetriebe und Antriebsritzel auf den außenverzahnten Kugeldreh-

kranz. Das Gegensteuern des Oberwagens (Kontern) ist zulässig. Oberwagendrehzahl stufenlos bis 8,5 min⁻¹. – Die Schwenkbremse ist eine wartungsfreie Mehrscheibenbremse im Ölbad.



Das Fahrwerk

Zwei Laufwerksausführungen stehen zur Verfügung. Das bewährte Standard-Laufwerk mit 9 Laufrollen und das lange LC-Laufwerk mit 11 Laufrollen für wenig tragfähige Böden. „Lifetime“-Schmierung des Laufwerks ist selbstverständlich. Die automatischen Mehrscheiben-Bremsen halten

den Bagger sicher am Hang und werden über den Vorsteuerdruck gelöst. Die Bodfreiheit über die gesamte Breite beträgt 440 mm. Die Antriebs Elemente sind praktisch in die Laufwerksrahmen hineingebaut, sie bleiben in der Flucht der Bodenplatten, so daß man kaum noch zwischen Antriebs- und Leitradseite unterscheiden kann. Da-

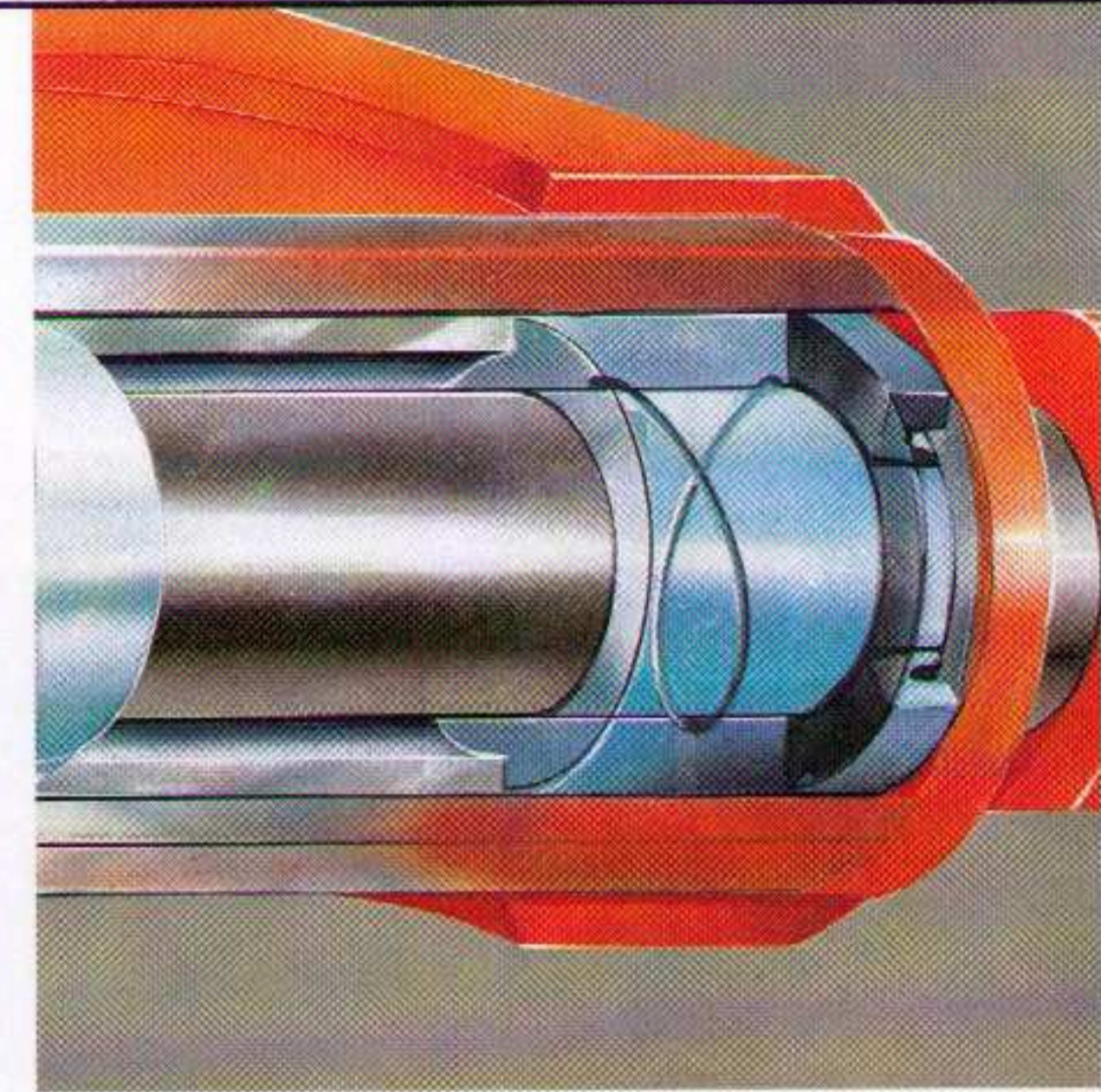
mit können die Antriebsteile auch nicht durch Steine oder andere Objekte beschädigt werden. Die erforderlichen hydraulischen Leitungen verlaufen ebenfalls geschützt hinter Abdeckblechen in einer Flucht mit den Schutzplatten für die Getriebeteile.





Abgedichtete Lager

Die Lagerstellen an den Drehpunkten von Grundarm, Ausleger und Knickarm sind abgedichtet. Es muß nur noch alle 50 Betriebsstunden abgeschmiert werden.



ATLAS 1802E der 26-Tonnen-Bagger, max. Löffelinhalt 1,25 m³

Fahrtrieb

Antrieb durch 1 Verstellmotor je Seite mit Planeten-Übersetzungsgetriebe, 2 Fahrstellungen unter Last schaltbar. Automatische Mehrscheiben-Haltebremse, über den Vorsteuerdruck gesteuert, und hydr. Fahrbremsventile, um ein Überdrehen der Fahrmotoren bei Bergabfahrten zu verhindern.

Fahrgeschwindigkeit bei Standard- und LC-Laufwerk:

1. Stufe 0 – 1,8 km/h
2. Stufe 0 – 3,6 km/h, jeweils vorwärts/rückwärts

Traktorenlaufwerk in Spezialausführung mit wartungsfreier „Lifetime“-Schmierung. Dreistegbodenplatten, Laufwerksgröße D 6 C, hydraulische Kettenspannung.



ATLAS 1802E



1 ATLAS 1802 ELC mit Verstellausleger.
2,3 ATLAS 1802 ELC beim Pipelinebau.

4 ATLAS 1802 ELC beim Aufreißen einer
Asphaltdecke mit Felslöffel.
5 ATLAS 1802 ELC bei Aushubarbeiten.
6 ATLAS 1802 E bei Abräumarbeiten im
Steinbruch.

7 ATLAS 1802 ELC bei Auskofferungsarbeiten.
8 ATLAS 1802 ELC im Rohrleitungsbau mit
Zweischalengreifer.
9 ATLAS 1802 ELC beim Bodenaustausch.

Für den ATLAS 1802 E stehen Arbeitswerkzeuge zur Verfügung, die exakt auf die Praxis zugeschnitten sind. Felslöffel von 500 mm Breite und 400 l Inhalt bis 1300 mm Breite und 1250 l Inhalt, Zwei-

schalengreifer von 300 l Inhalt, 400 mm Breite bis 600 l Inhalt, 850 mm Breite, bilden die Standardausrüstung des ATLAS 1802 E. Mehrschalengreifer, Greiferverlängerun-

gen, Grabenlöffel, Reißzahn und Hydrohammer erweitern die Einsatzmöglichkeiten des ATLAS 1802 E wesentlich.



ATLAS-WEYHAUSEN

H. WEYHAUSEN KG · MASCHINENFABRIK
 STEDINGER STR. 324 · POSTFACH 18 44 · D-2870 DELMENHORST
 TELEFON (0 42 21) 49 10 · TELEX 2 49 238 A WEYD D

Konstruktionsänderungen vorbehalten.
 Maßangaben sind unverbindlich.