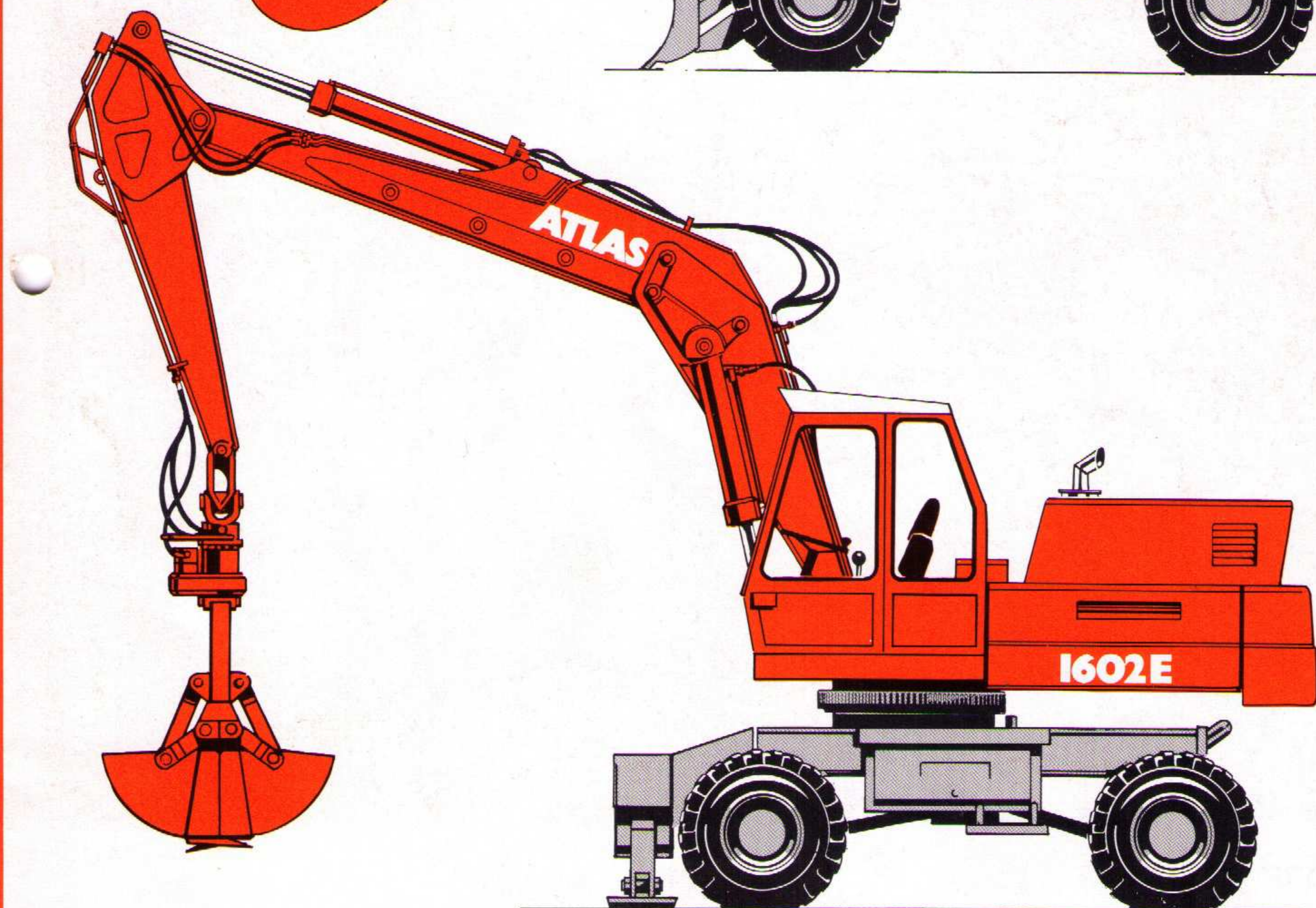
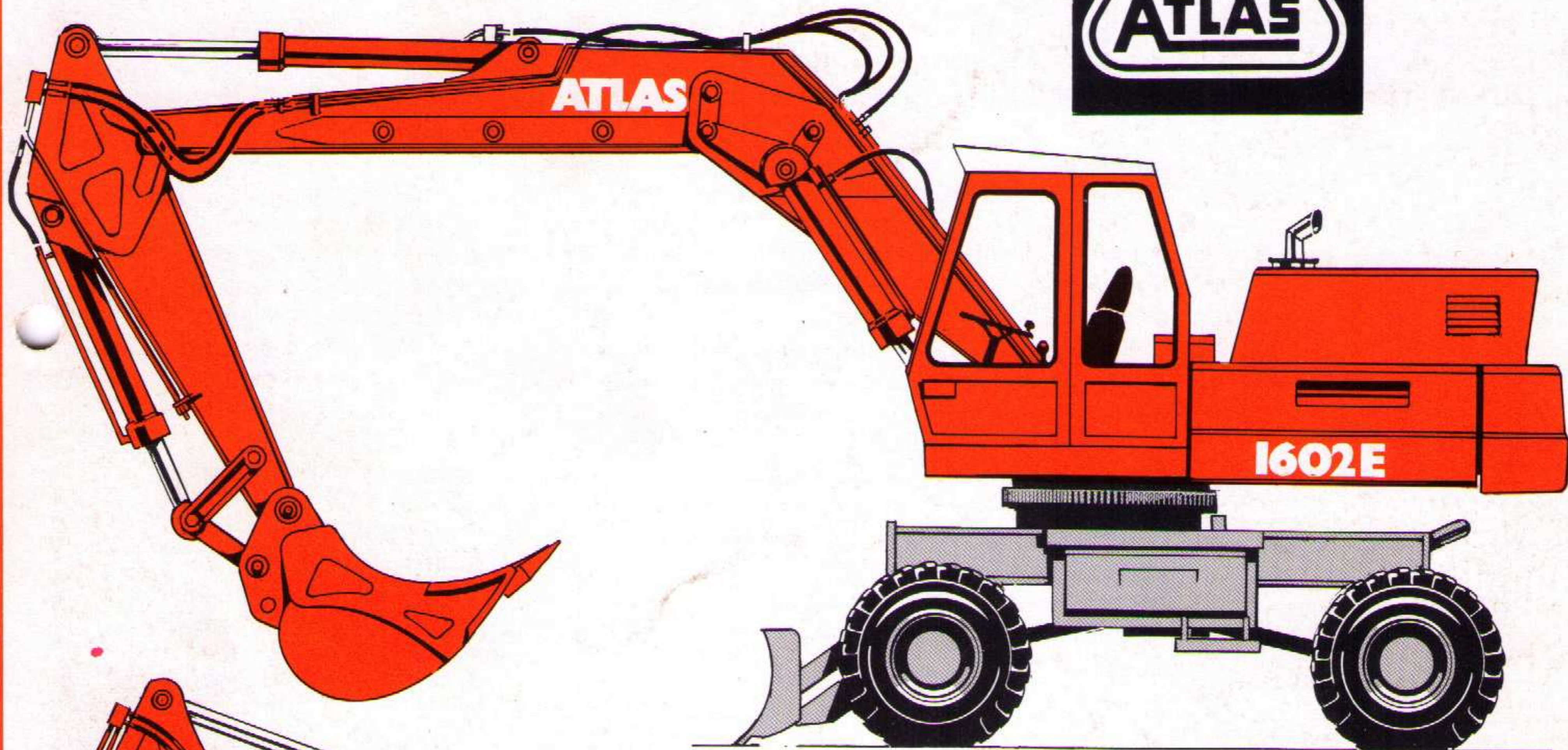
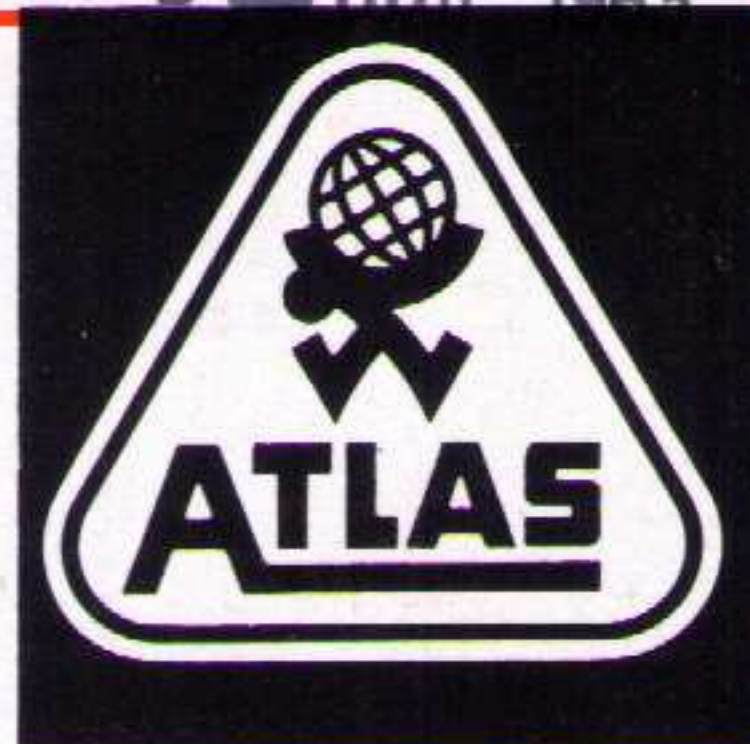


ATLAS 1602E

3 جويلية 1983



ATLAS 1602E MOBIL-BAGGER

Motor

Deutz-Dieselmotor

Leistung nach SAE 80 BHP
nach DIN 70020 54 kW (74 PS)
Drehzahl 2500 U/min
luftgekühlt, Typ F 4 L 912
Inhalt des Kraftstofftanks 170 Ltr.

Die Pumpenströme werden zwangsläufig getrennt, wenn der Knickzylinder gleichzeitig mit den Hebezyindern oder dem Löffelzylinder geschaltet wird. Die Knickzylinderschaltung ist dann unabhängig von den anderen Arbeitszylindern.

Power Speed Hydraulic

Hochleistungs-Doppelpumpe mit Summenleistungsregelung

auf das Zweikreissystem wirkend.

Diese Pumpenart verteilt automatisch die volle Antriebsleistung bedarfsabhängig auf die Kreisläufe. Trotz unterschiedlichen Leistungsbedarfs in den Kreisläufen können mehrere Bewegungen gleichzeitig gefahren werden.

Automatische Summenschaltung beider Kreisläufe. Bei der Einzelbetätigung werden Bewegungen des Auslegers, Knickarms und Löffels in beiden Richtungen selbsttätig mit beiden Ölströmen beaufschlagt. Dadurch ergeben sich maximale Arbeits- und Leer- geschwindigkeiten. Das Fahren in beiden Richtungen erfolgt beim Mobilbagger ebenfalls mit automatischer Summen- schaltung.

Bedienung:

Servounterstützte 2-Hebel-Kreuzschaltung
Pumpenfördermenge max. 2 x 110 l/min.
Betriebsdruck 300 bar
Tankinhalt ca. 205 Ltr.
Ölkühlung durch separaten Kühlkreislauf

Drehwerk durch Kolben-Ölmotor über Übersetzungsgetriebe angetrieben.
Oberwagendrehzahl 7,6 U/min.
Bremsen: Pneumatische, fußbetätigte Federspeicher-Backenbremse.

Elektrische Anlage

24 Volt, Drehstromlichtmaschine.

ATLAS-Kabine 900

Der Schallpegel (in der Kabine gemessen) beträgt ca. 77 dB(A) und im Abstand von 7 m rundum gemessen beträgt ca. 73 dB(A).

Unterwagen Antrieb

Mobilbagger

30-t-Spezial-Baggerachsen mit Planetengetriebe. Lenkachse mit automatischer Pendelsperre. Hydraulische, unabhängige Lenkung. Reifen: 8 x 10.00-20, Neureifen.

Fahrtrieb: Hydraulisch durch Regelfahrmotor mit Kriechgangschaltung und serienmäßigem Kavitationsschutzventil, welches für ausreichende Ölfüllung des Fahrmotors sorgt.

Die Betriebsbremse ist eine Zweikreisbremse. Die Feststellbremse ist eine druckluftbeaufschlagte Federspeicherbremse.

Straßen- und Geländegang werden pneumatisch von der Kabine aus geschaltet.

Fahrgeschwindigkeit:

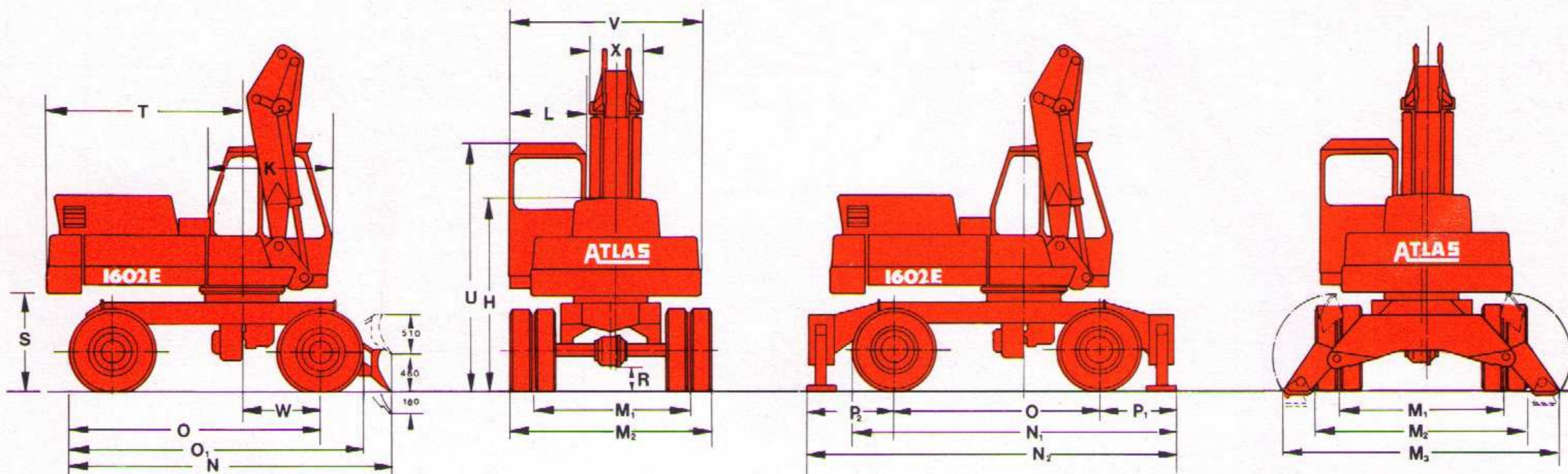
im Geländegang
mit Kriechgangschaltung von 0 - 3,6 km/h
im Geländegang stufenlos von 0 - 4,9 km/h
im Straßengang stufenlos von 0 - 20 km/h

Dienstgewicht des Mobilbaggers

kompl. mit Tieflöffelausrüstung
mit Abstütz-Planierschild ca. 13,7 t
mit 2facher Prätzenabstützung ca. 14,0 t
mit 4facher Prätzenabstützung ca. 14,9 t

Hauptabmessungen

ATLAS I602E

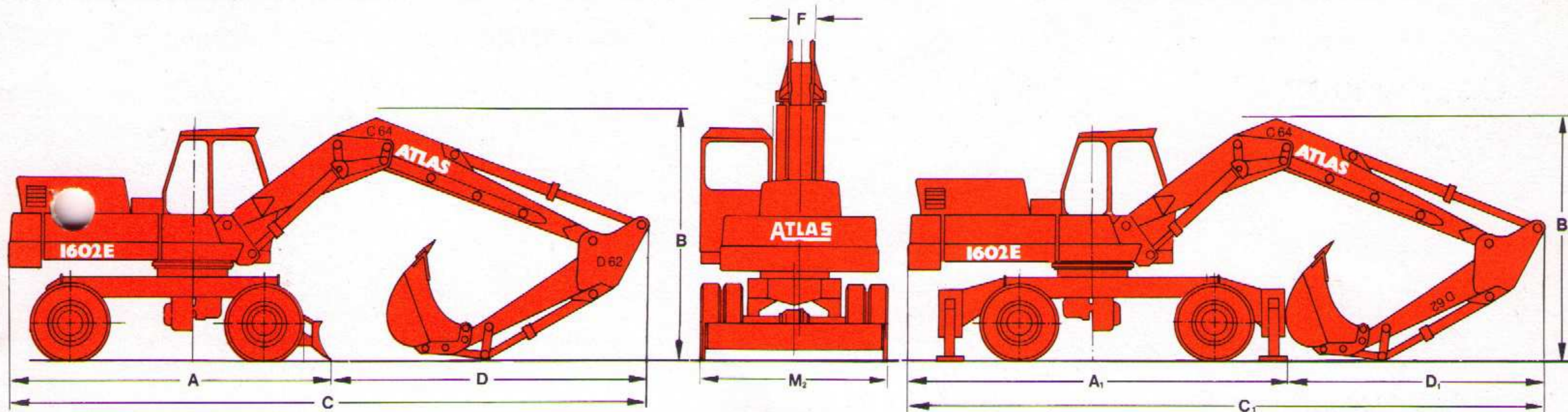


Mobilbagger

| | | | | | | | | |
|----|---|------|---|--------------------------------|------|----|---|------|
| K | Kabinentiefe | 1500 | V | Oberwagenbreite | 2470 | M1 | Spurbreite | 1947 |
| S | Freimaß Oberwagen bis Planum | 1200 | X | Breite des Grundarmes | 680 | M2 | Breite des Unterwagens | 2600 |
| O | Radstand | 2550 | L | Lichte Kabinenbreite | 935 | M3 | Abstützungen hochgeklappt | 3500 |
| O1 | Unterwagenlänge | 3625 | U | Durchfahrhöhe Kabine | 3090 | P1 | Starrachse bis Abstützung | 935 |
| W | Starrachse bis Mitte Drehkranz | 940 | H | Höhe der Motorhaube bis Planum | 2390 | P2 | Lenkachse bis Abstützung | 1070 |
| N | Unterwagenlänge, einschl. Abstütz-Planierschild | 4000 | R | Bodenfreiheit | 325 | N1 | Länge des Unterwagens bei 2facher Prätzenabstützung | 4010 |
| | | | | | | N2 | Länge des Unterwagens bei 4facher Prätzenabstützung | 4555 |

Maße in mm

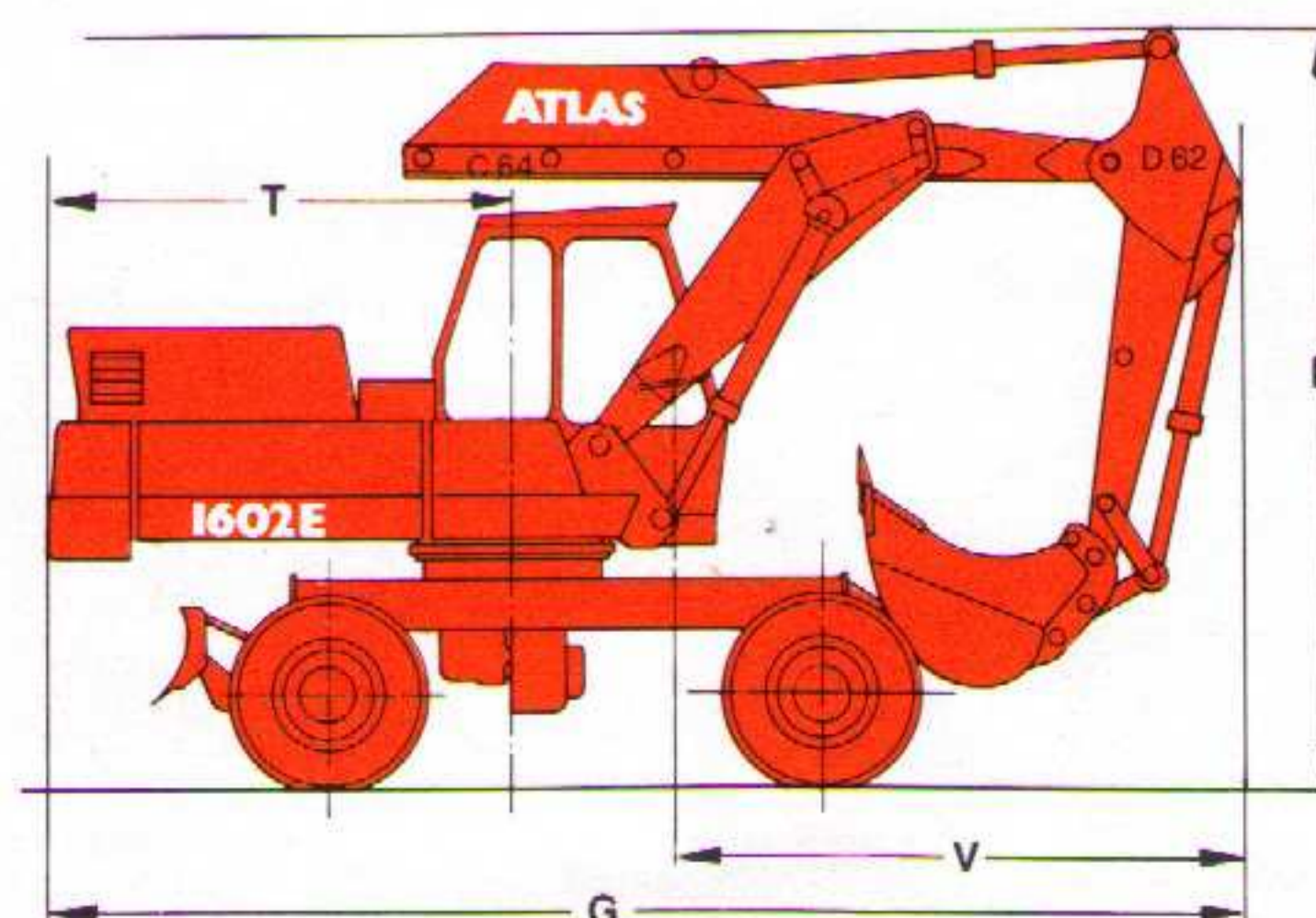
Verlademaße



| A | D | C | B | F | M2 | A1 | D1 | C1 |
|------|------|------|------|-----|------|------|------|------|
| 3865 | 4555 | 8420 | 3070 | 450 | 2600 | 5080 | 3340 | 8420 |

Fahrstellung

| G | E | V | T |
|------|------|------|------|
| 6200 | 3950 | 3050 | 2400 |



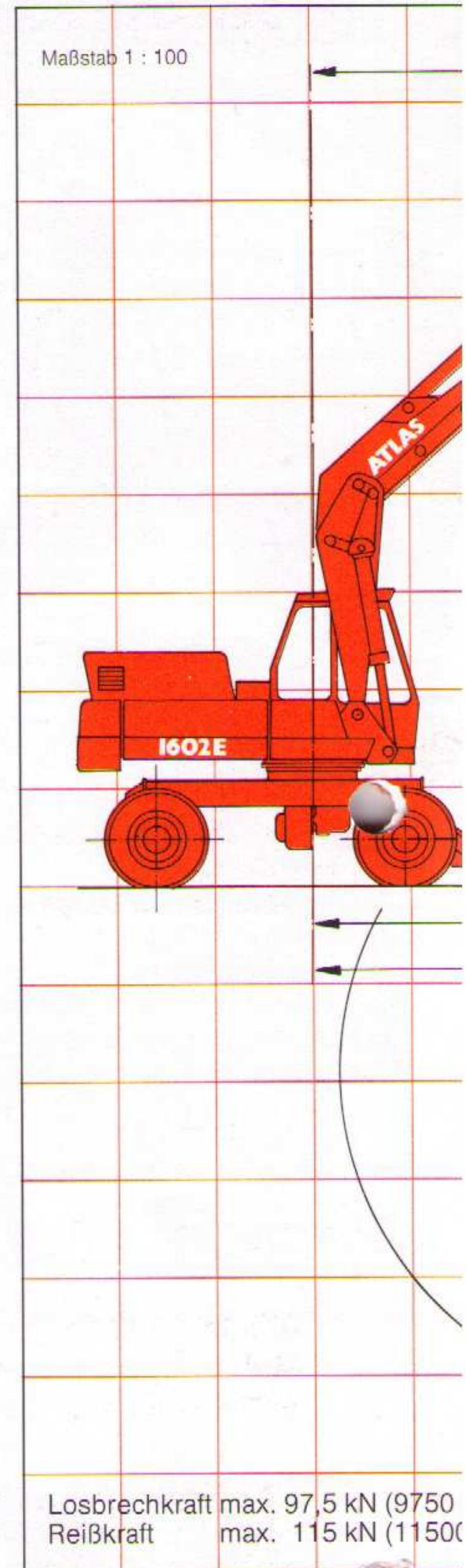
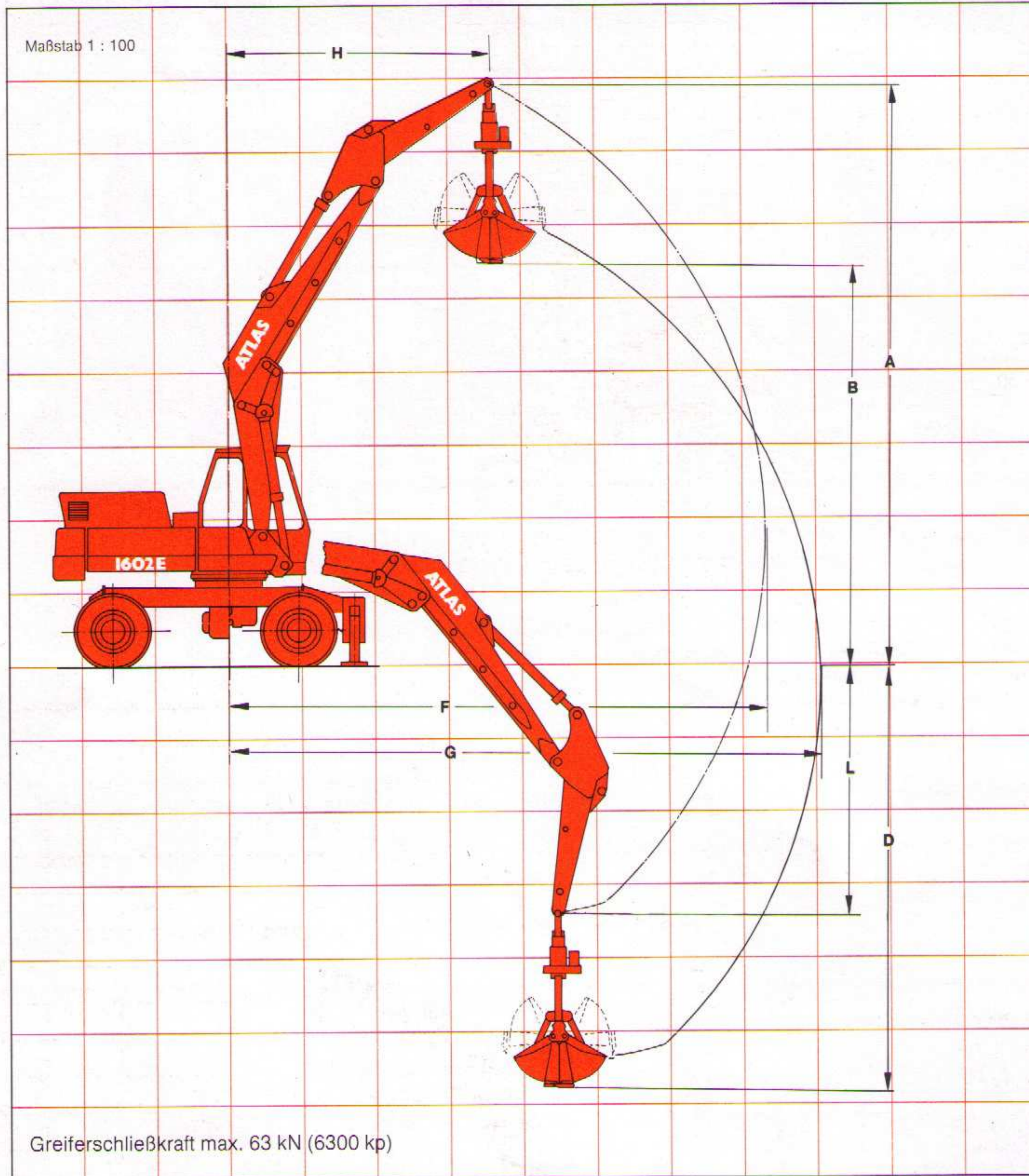
Greiferausrüstung

gezeichnet mit der Armausführung C 60 C 64 D 62

die Ausleger sind
2 x um je 650 mm
versetzbar

Tieflöffelausrüstung

gezeichnet mit der Armausführung



| Greiferinhalt Auslegerkombination | m ³ | Zeichnung | | | | | |
|---------------------------------------|----------------|----------------------|----------------------|----------------------|----------------------|----------------------|----------------------|
| | | 0,45 C 64 D 61 | 0,45 C 64 D 62 | 0,35 C 64 D 63 | 0,35 C 65 D 62 | 0,35 C 65 D 63 | 0,25 C 65 D 65 |
| A Größte Höhe Knickarmspitze | 7800 | 8100 | 8400 | 8550 | 8850 | 9450 | |
| B Ausschütthöhe | 5350 | 5650 | 5950 | 6100 | 6400 | 7000 | |
| D Größte Grabtiefe | 5250 | 5750 | 6250 | 6150 | 6650 | 7650 | |
| F Größte Ausladung | 6950 | 7350 | 7850 | 7900 | 8300 | 9250 | |
| G Größte Grabweite | 7750 | 8150 | 8650 | 8700 | 9100 | 10050 | |
| H Ausladung bei höchster Armstellung | 2950 | 3350 | 3750 | 3550 | 3950 | 4750 | |
| L Tiefste Stellung der Knickarmspitze | 2800 | 3300 | 3800 | 3700 | 4200 | 5200 | |

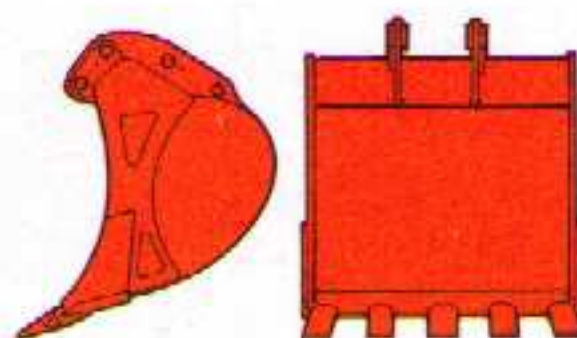
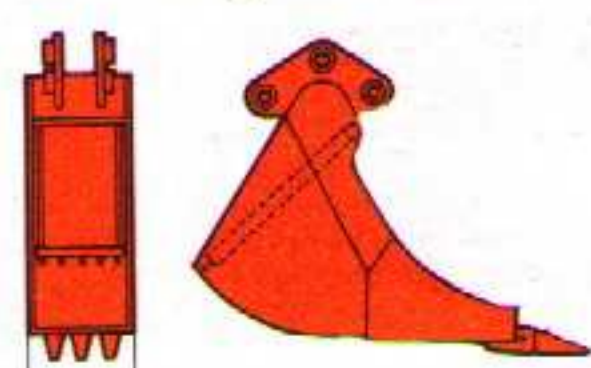
Maße in mm

| Löffelinhalt Auslegerkombination | |
|-------------------------------------|------------------------------------|
| A | Größte Höhe Knickarmspitze |
| D | Größte Grabtiefe |
| F | Größte Ausladung |
| G | Größte Grabweite |
| H | Ausladung bei höchster Armstellung |
| J | Größte Reichhöhe |
| L | Tiefste Stellung des Löffeldrehp |

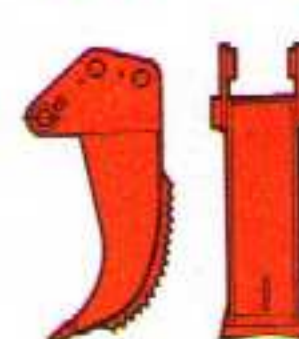
Arbeitswerkzeuge:

Tieflöffel

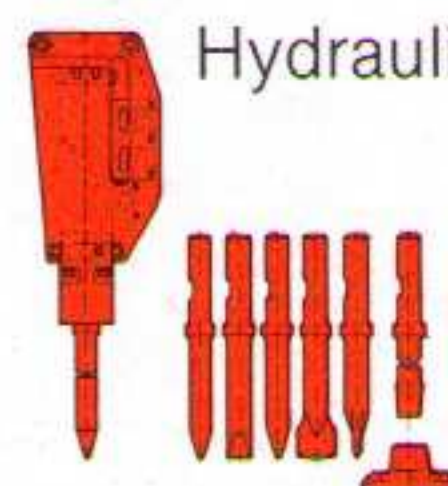
Drainagelöffel



Rodezinken

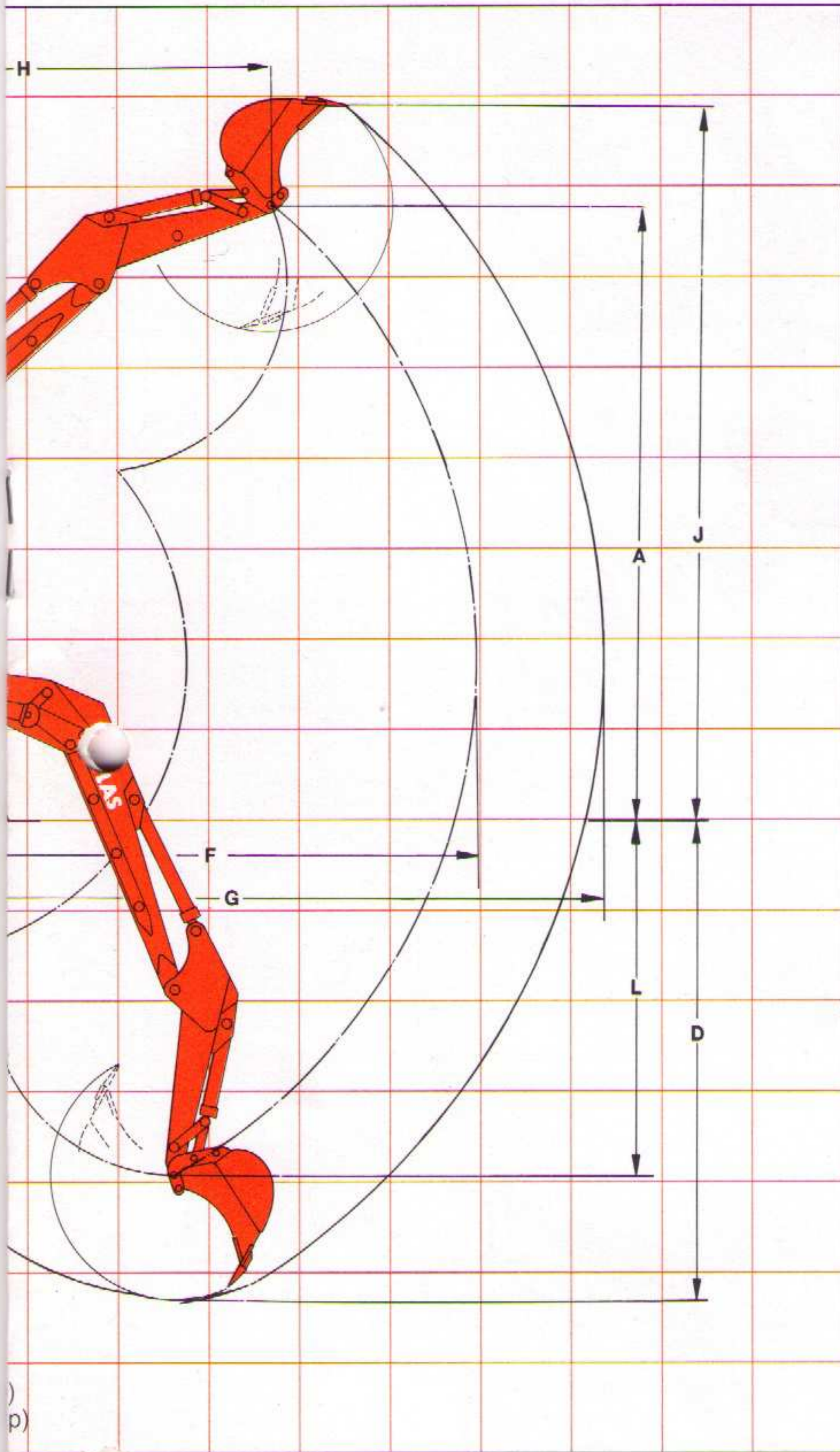


Hydraulikhammer



C 60 C 64 D 62

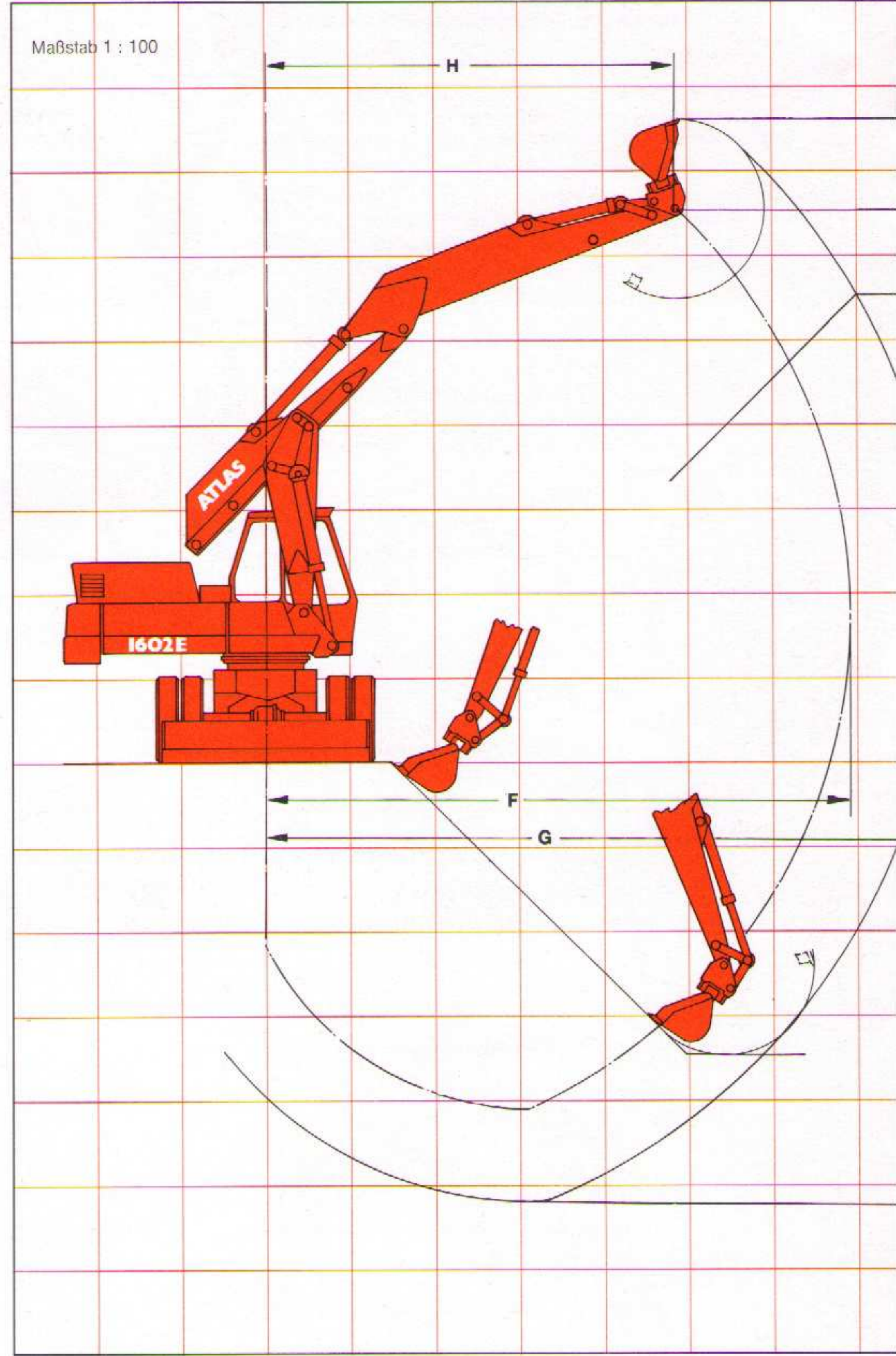
die Ausleger sind
2 x um je 650 mm
versetzbar



Grabenlöffelausrüstung mit Schwenklöffel

gezeichnet mit der Armausführung

C 60 C 64 D 65



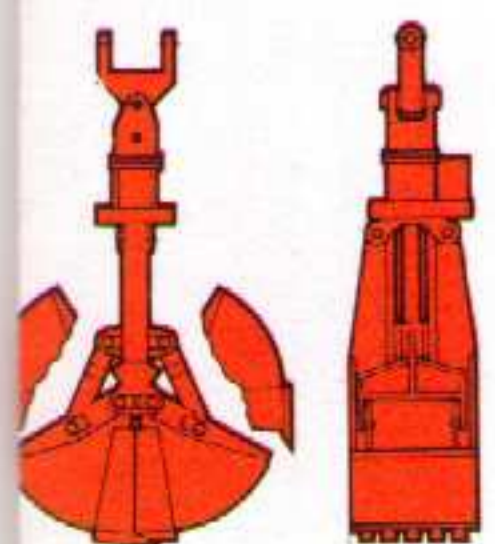
| | = Zeichnung | | | | | |
|----------------|-------------|------|------|------|------|-------|
| q ³ | 0,75 | 0,60 | 0,60 | 0,50 | 0,40 | |
| | C 64 | C 64 | C 64 | C 65 | C 65 | C 65 |
| | D 61 | D 62 | D 63 | D 62 | D 63 | D 65 |
| | 6850 | 7050 | 7200 | 7350 | 7550 | 7900 |
| | 4700 | 5200 | 5700 | 5700 | 6200 | 7150 |
| | 6600 | 7050 | 7450 | 7550 | 7950 | 8850 |
| | 8000 | 8450 | 8850 | 8900 | 9350 | 10250 |
| ng | 3950 | 4450 | 4900 | 4800 | 5250 | 6200 |
| | 7950 | 8150 | 8300 | 8450 | 8650 | 9000 |
| ktes | 3350 | 3850 | 4350 | 4300 | 4800 | 5800 |

Maße in mm

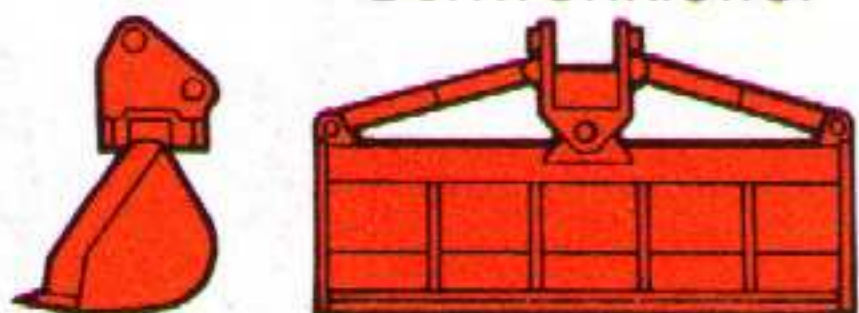
| | | = Zeichnung | | | |
|----------------------------|------------------------------------|-------------|-----------|------|------|
| Löffelinhalt | m ³ | 0,70 | 0,60 | 0,50 | 0,40 |
| Auslegerkombination | | C 64 | C 64 Kurz | C 65 | C 65 |
| | | D 62 | D 65 | D 63 | D 65 |
| A | Größte Höhe Knickarmspitze | 7050 | 6600 | 7550 | 7900 |
| D | Größte Grabtiefe | 4600 | 5250 | 5550 | 6550 |
| F | Größte Ausladung | 7050 | 6950 | 7950 | 8850 |
| G | Größte Reichweite | 7850 | 7850 | 8750 | 9650 |
| H | Ausladung bei höchster Armstellung | 4450 | 4900 | 5250 | 6200 |
| J | Größte Reichhöhe | 7800 | 7650 | 8350 | 8700 |

M

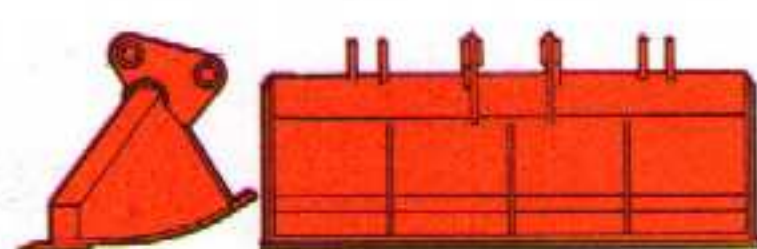
eischalengreifer



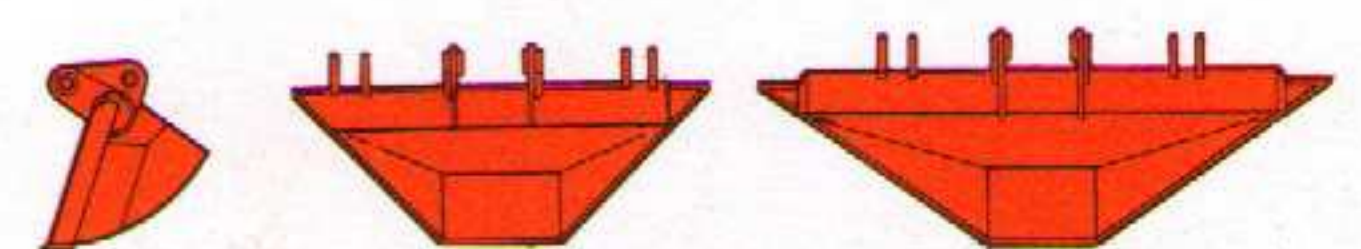
Schwenklöffel



Grabenlöffel



Profilgrabenlöffel

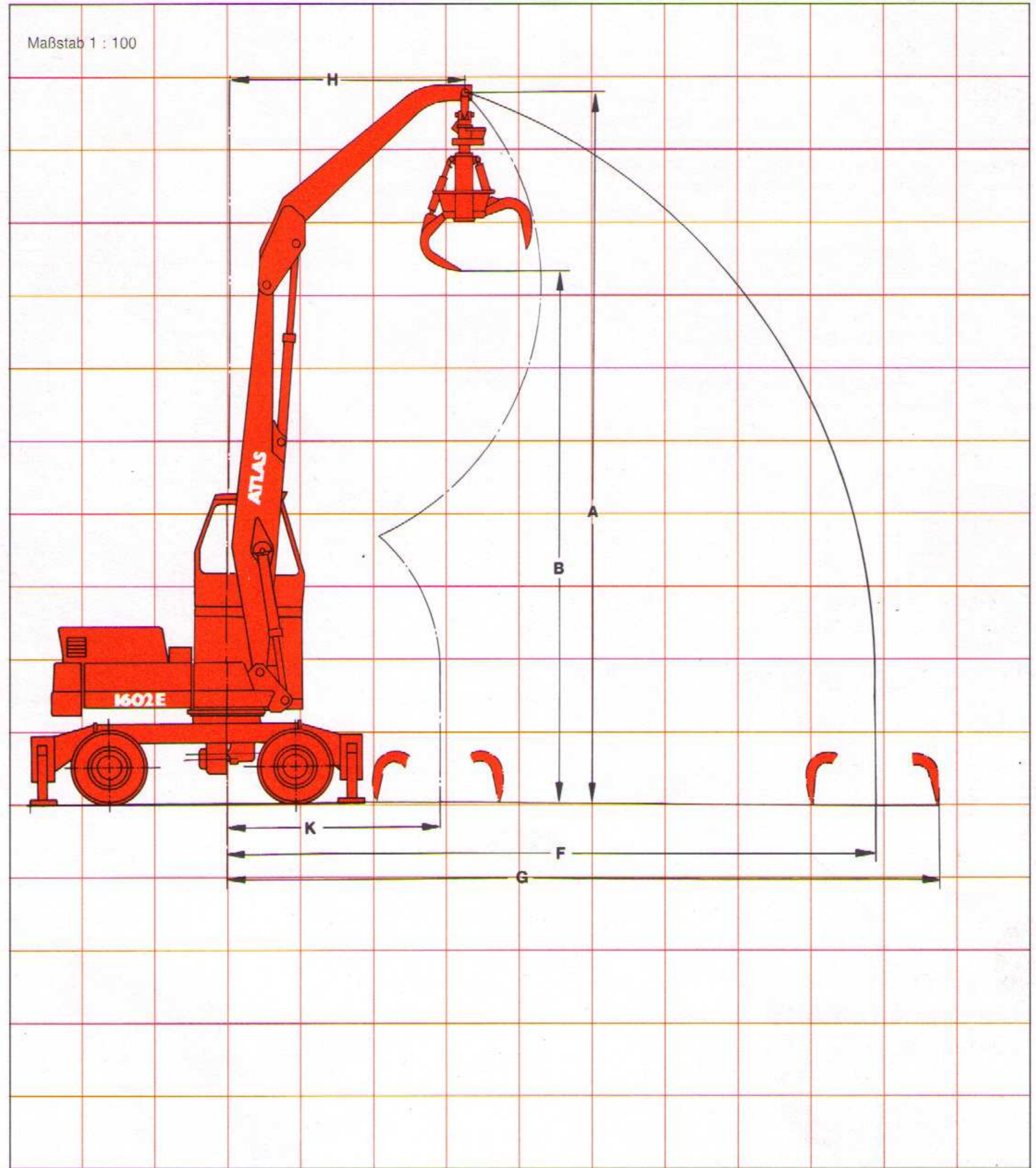
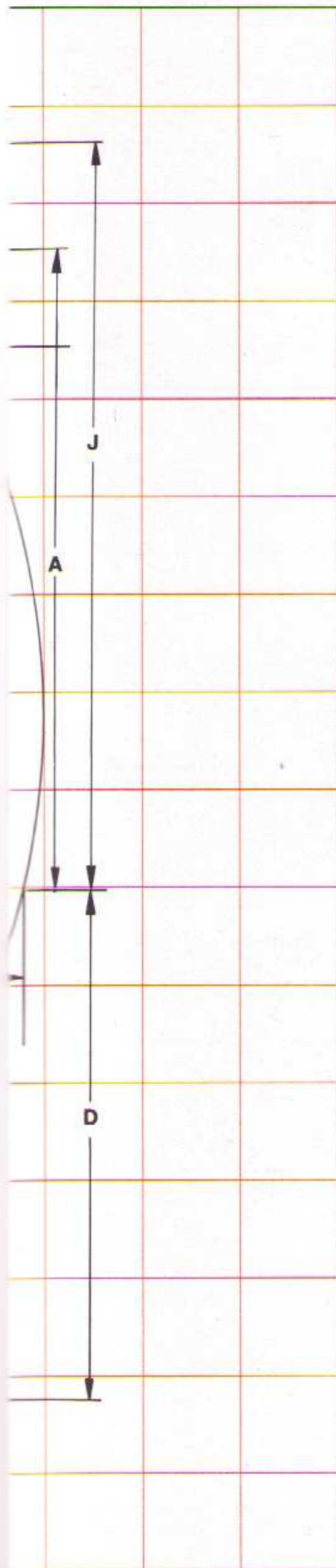


G

die Ausleger sind
2 x um je 650 mm
versetzbar

Ausrüstung für Schrotttumschlag

gezeichnet mit der Armausführung C 64 MST D 613 U



- 0,60
- C 64
- D 63
- 7200
- 5100
- 7450
- 8250
- 4900
- 8000

Maße in mm

Mehrschalengreifer

- A Größte Höhe Knickarmspitze
- B Ausschütthöhe
- F Größte Ausladung
- G Größte Reichweite
- H Ausladung bei höchster Armstellung
- K Min. Ausladung auf Planum

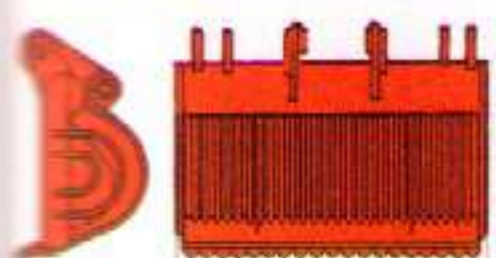
Zeichnung

Öffnungsmaß 1800 mm Ø

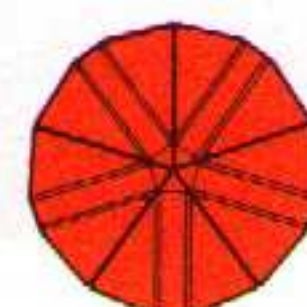
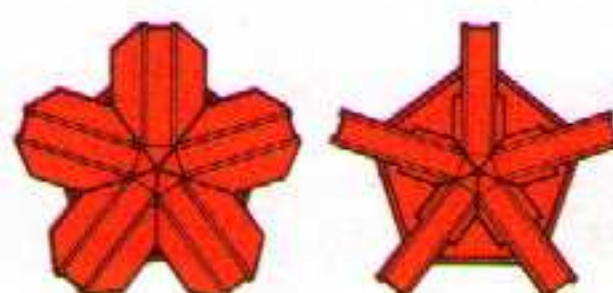
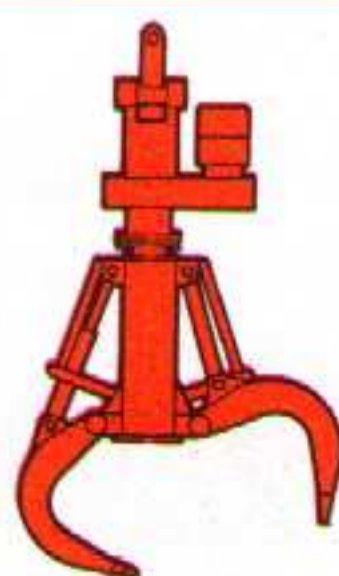
- 9700
- 7500
- 8800
- 9700
- 3250
- 2900

Maße in mm

Abenschneidlöffel
mit Gitterkorb



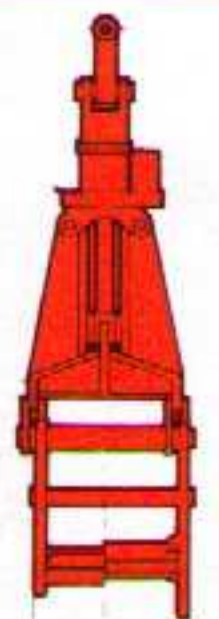
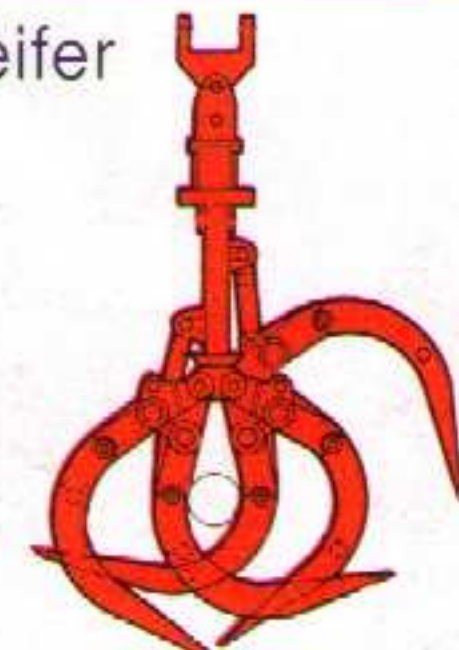
Mehrschalengreifer



Lasthebemagnet



Rundholzgreifer

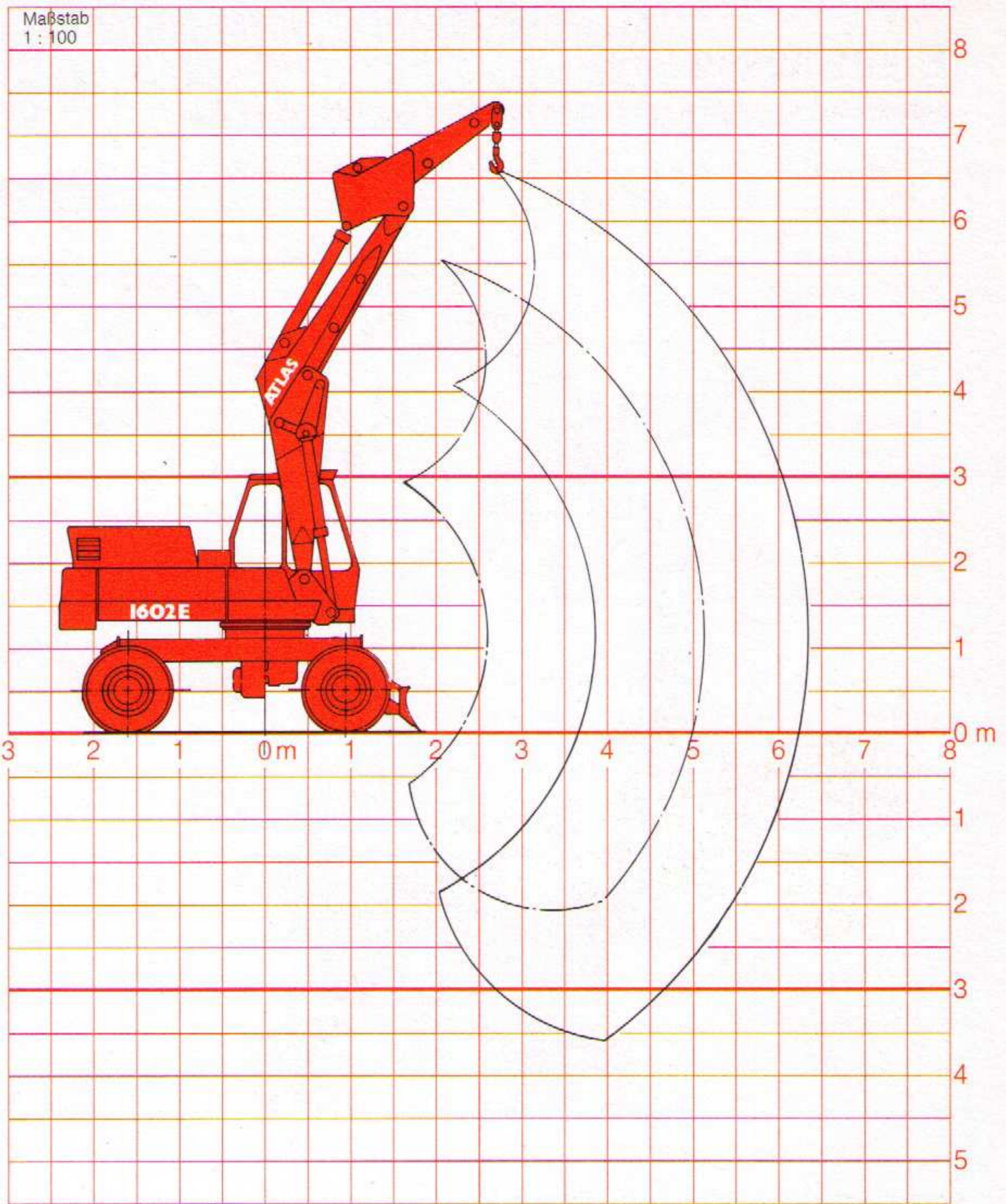


ATLAS 1602 E
Mobilbagger mit Abstütz-Planierschild
 Armausrüstung: C 60, C 63, D 61

Die angegebenen maximalen Nutzlastwerte beinhalten eine Standsicherheit von 25 % (gemäß DIN 24083). Das Gewicht zusätzlich angebaute Teile (wie z. B. Löffelzylinder, Löffel usw.) muß von den Nutzlastwerten abgezogen werden.

| Ausladung m | Nutzlast kg | | | | | |
|-------------|-------------|------|------|------|------|------|
| | 8000 | 8000 | 8000 | 8000 | 8000 | 7500 |
| 2,5 | 8000 | 8000 | 8000 | 8000 | 8000 | 7500 |
| 3,0 | 8000 | 7200 | 8000 | 7300 | 7800 | 6000 |
| 3,5 | 6880 | 5500 | 7800 | 5610 | 6020 | 4600 |
| 4,0 | 5940 | 4430 | 6700 | 4550 | 4860 | 3730 |
| 4,5 | 5100 | 3670 | 5740 | 3880 | 4050 | 3110 |
| 5,0 | 4950 | 3200 | 5500 | 3370 | 3520 | 2720 |
| 5,5 | 4630 | 2830 | 5100 | 3000 | 3110 | 2410 |
| 6,0 | 4480 | 2550 | - | - | 2800 | 2200 |

in Längsrichtung
 voll schwenkbar
 in Längsrichtung
 Arm zurückgesteckt
 voll schwenkbar, Arm zurückgesteckt
 mit hochgefahrenem Abstütz-Planierschild
 voll schwenkbar
 voll schwenkbar mit Zusatzgegengewicht

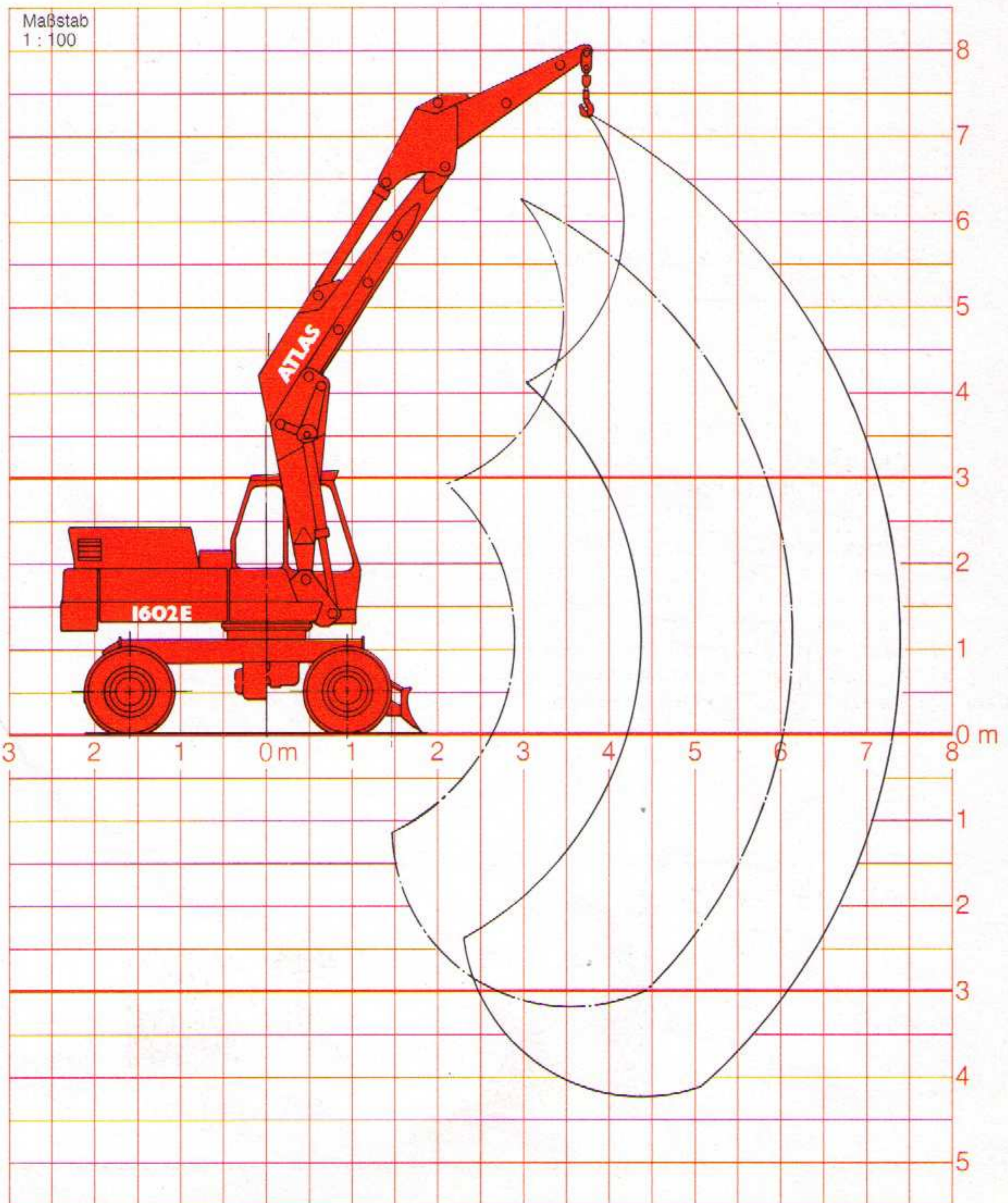


ATLAS 1602 E
Mobilbagger mit Abstütz-Planierschild
 Armausrüstung: C 60, C 64, D 62
 C 60, C 64, D 63

Die angegebenen maximalen Nutzlastwerte beinhalten eine Standsicherheit von 25 % (gemäß DIN 24083). Das Gewicht zusätzlich angebaute Teile (wie z. B. Löffelzylinder, Löffel usw.) muß von den Nutzlastwerten abgezogen werden.

| Ausladung m | Nutzlast kg | | | | | |
|-------------|-------------|------|------|------|------|------|
| | 8000 | 7000 | 8000 | 7000 | 5760 | 7640 |
| 3,0 | 8000 | 7000 | 8000 | 7000 | 5760 | 7640 |
| 3,5 | 7700 | 5430 | 7200 | 5360 | 4460 | 5870 |
| 4,0 | 6300 | 4360 | 5880 | 4300 | 3600 | 4720 |
| 4,5 | 5400 | 3610 | 5010 | 3540 | 2960 | 3900 |
| 5,0 | 4840 | 3050 | 4480 | 2970 | 2480 | 3280 |
| 5,5 | 4420 | 2670 | 4090 | 2600 | 2180 | 2880 |
| 6,0 | 4080 | 2400 | 3790 | 2320 | 1950 | 2570 |
| 6,5 | 3820 | 2160 | 3550 | 2040 | 1760 | 2320 |
| 7,0 | 3600 | 1970 | 3380 | 1900 | 1600 | 2100 |
| 7,5 | - | - | 3240 | 1740 | 1470 | 1940 |

in Längsrichtung
 Knickarm D 62
 voll schwenkbar, Knickarm D 62
 in Längsrichtung, Knickarm D 63
 voll schwenkbar, Knickarm D 63
 mit hochgefahrenem Abstütz-Planierschild
 voll schwenkbar, Knickarm D 63
 voll schwenkbar, Knickarm D 63,
 mit Zusatzgegengewicht

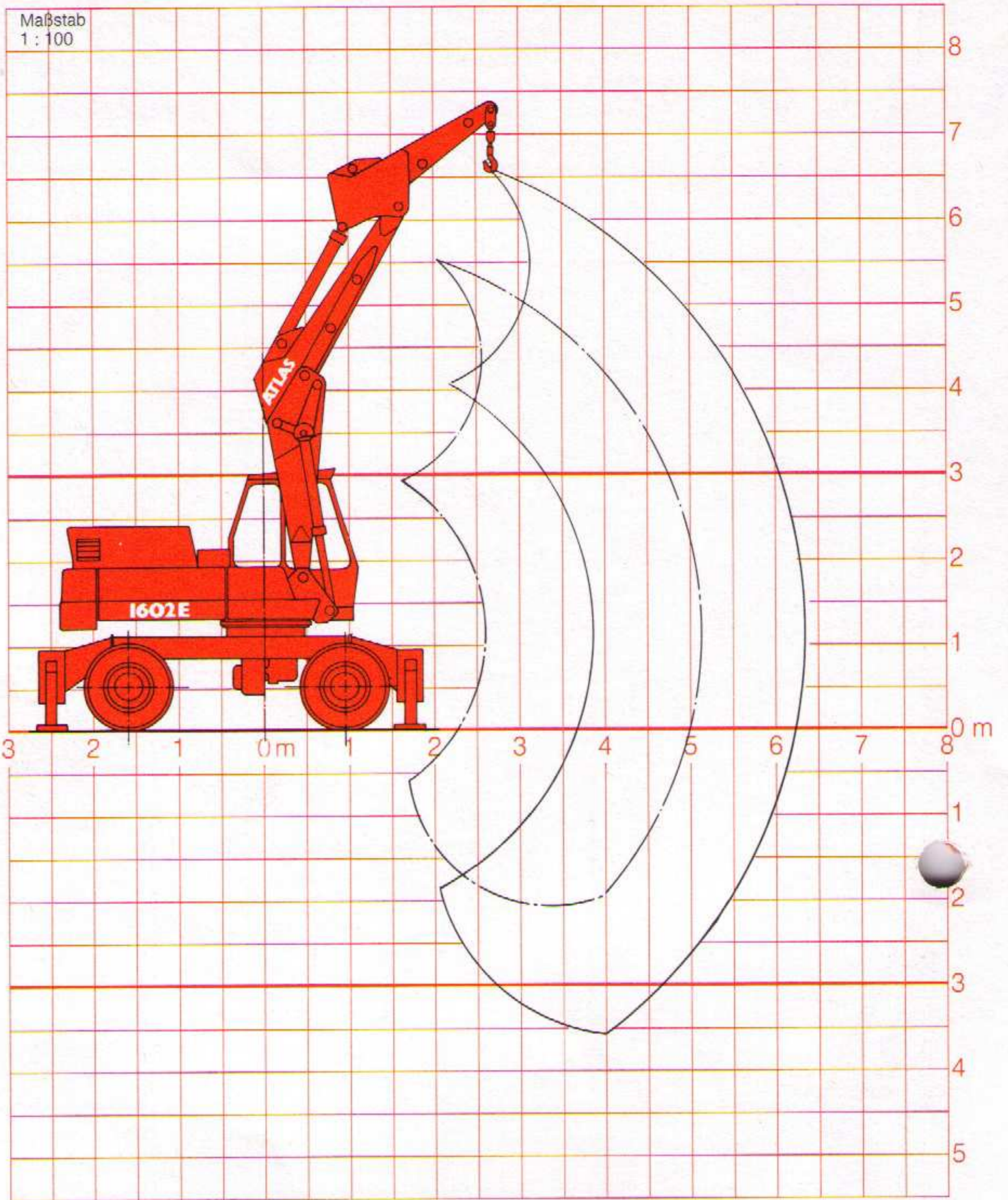


ATLAS 1602 E
Mobilbagger mit Pratztenabstützung
 Armausrüstung: C 60, C 63, D 61

Die angegebenen maximalen Nutzlastwerte beinhalten eine Standsicherheit von 25 % (gemäß DIN 24083). Das Gewicht zusätzlich angebaute Teile (wie z. B. Löffelzylinder, Löffel usw.) muß von den Nutzlastwerten abgezogen werden.

| Ausladung m | Nutzlast kg | | | | | |
|-------------|-------------|------|------|------|------|------|
| | 8000 | 8000 | 8000 | 8000 | 8000 | 8000 |
| 2,5 | 8000 | 8000 | 8000 | 8000 | 8000 | 8000 |
| 3,0 | 8000 | 8000 | 7500 | 7500 | 8000 | 8000 |
| 3,5 | 6880 | 7800 | 6700 | 6560 | 7000 | 6900 |
| 4,0 | 5940 | 6700 | 5370 | 5250 | 6500 | 5700 |
| 4,5 | 5100 | 5740 | 4550 | 4360 | 5700 | 4740 |
| 5,0 | 4950 | 5500 | 3930 | 3770 | 5200 | 4100 |
| 5,5 | 4630 | 5100 | 3480 | 3320 | 4790 | 3610 |
| 6,0 | 4480 | — | — | 3000 | 4480 | 3240 |

- mit 4-fach Pratztenabstützung in Längsrichtung, voll schwenkbar
- mit 4-fach Pratztenabstützung in Längsrichtung und voll schwenkbar, Arm zurückgesteckt
- mit 2-fach Pratztenabstützung voll schwenkbar, Arm zurückgesteckt
- mit 2-fach Pratztenabstützung voll schwenkbar
- mit 2-fach Pratztenabstützung in Längsrichtung
- mit 2-fach Pratztenabstützung voll schwenkbar, mit Zusatzgegengewicht

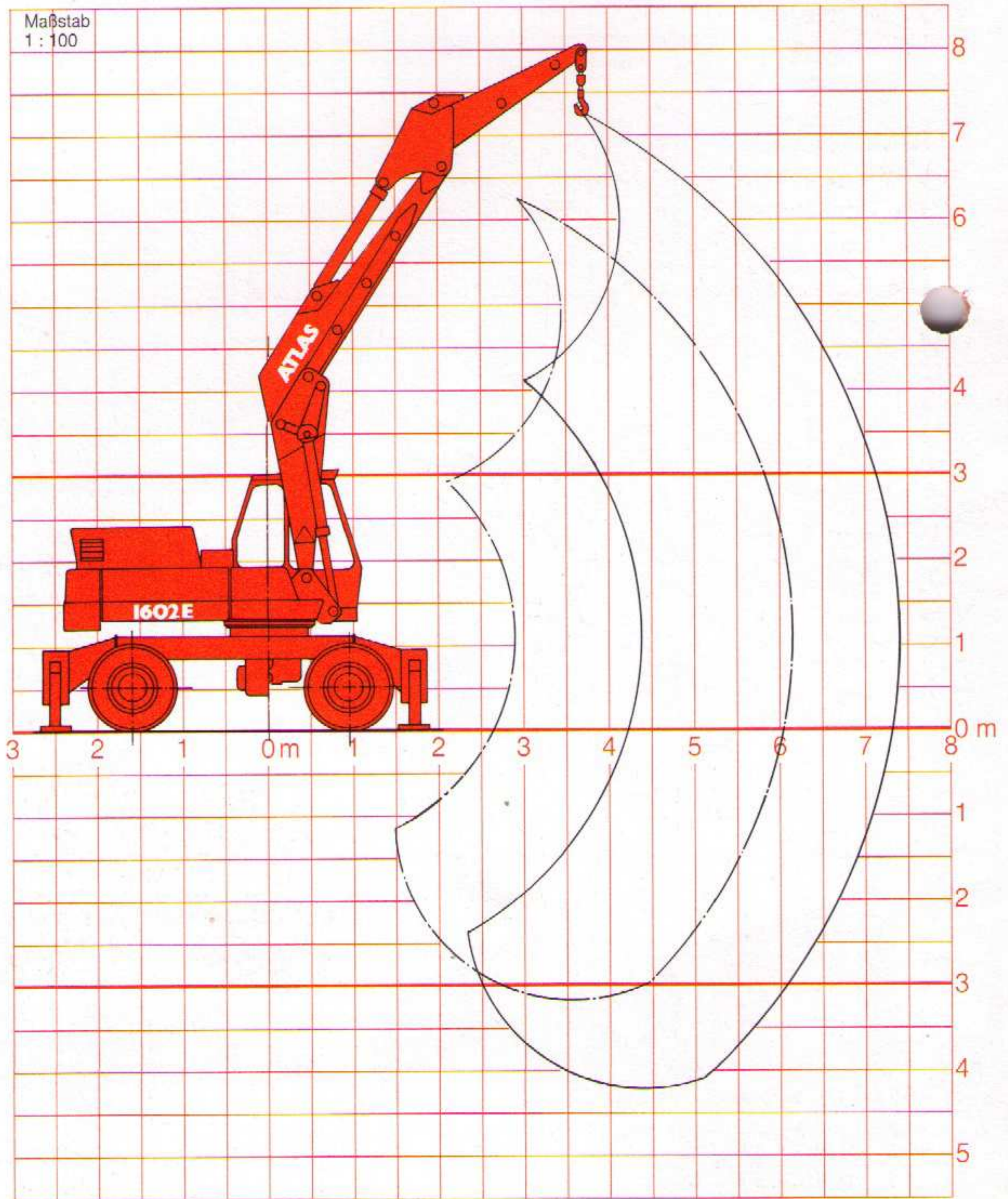


ATLAS 1602 E
Mobilbagger mit Pratztenabstützung
 Armausrüstung: C 60, C 64, D 62

Die angegebenen maximalen Nutzlastwerte beinhalten eine Standsicherheit von 25 % (gemäß DIN 24083). Das Gewicht zusätzlich angebaute Teile (wie z. B. Löffelzylinder, Löffel usw.) muß von den Nutzlastwerten abgezogen werden.

| Ausladung m | Nutzlast kg | | | | | |
|-------------|-------------|------|------|------|------|------|
| | 8000 | 8000 | 8000 | 8000 | 8000 | 8000 |
| 2,5 | 8000 | 8000 | 8000 | 8000 | 8000 | 8000 |
| 3,0 | 8000 | 8000 | 8000 | 8000 | 8000 | 8000 |
| 3,5 | 7700 | 7170 | 6680 | 6500 | 7700 | 7030 |
| 4,0 | 6300 | 6100 | 5420 | 5170 | 6300 | 5620 |
| 4,5 | 5400 | 5220 | 4570 | 4260 | 5400 | 4650 |
| 5,0 | 4840 | 4940 | 3950 | 3600 | 4840 | 3940 |
| 5,5 | 4420 | 4750 | 3500 | 3150 | 4420 | 3450 |
| 6,0 | 4080 | 4680 | 3140 | 2810 | 4080 | 3080 |
| 6,5 | 3820 | — | — | 2540 | 3820 | 2780 |
| 7,0 | 3600 | — | — | 2310 | 3600 | 2530 |

- mit 4-fach Pratztenabstützung in Längsrichtung
- mit 4-fach Pratztenabstützung, in Längsrichtung, voll schwenkbar, Arm zurückgesteckt
- mit 2-fach Pratztenabstützung voll schwenkbar, Arm zurückgesteckt
- mit 2-fach Pratztenabstützung voll schwenkbar
- mit 2-fach Pratztenabstützung, in Längsrichtung
- mit 4-fach Pratztenabstützung, voll schwenkbar
- mit 2-fach Pratztenabstützung voll schwenkbar mit Zusatzgegengewicht



ATLAS 1602 E

Mobilbagger mit Prätzenabstützung

Armausrüstung: C 60, C 64, D 65

Die angegebenen maximalen Nutzlastwerte beinhalten eine Standsicherheit von 25 % (gemäß DIN 24083). Das Gewicht zusätzlich angebaute Teile (wie z. B. Löffelzylinder, Löffel usw.) muß von den Nutzlastwerten abgezogen werden.

| Ausladung m | Nutzlast kg | | | | | | | | |
|----------------|-------------|------|------|------|------|------|------|------|------|
| | C 60 | C 64 | D 65 | C 60 | C 64 | D 65 | C 60 | C 64 | D 65 |
| 3,0 | 7000 | 7000 | 7000 | 7000 | 7000 | 7000 | 7000 | 7000 | 7000 |
| 3,5 | 5560 | 5560 | 5500 | 5500 | 5500 | 5560 | 5560 | 5560 | 5560 |
| 4,0 | 4770 | 4770 | 4790 | 4790 | 4790 | 4770 | 4770 | 4770 | 4770 |
| 4,5 | 4230 | 4230 | 4480 | 4480 | 4440 | 4170 | 4230 | 4230 | 4230 |
| 5,0 | 3840 | 3840 | 4250 | 4250 | 3820 | 3500 | 3840 | 3840 | 3840 |
| 5,5 | 3540 | 3540 | 4050 | 4050 | 3340 | 3010 | 3540 | 3310 | 3310 |
| 6,0 | 3320 | 3320 | 3890 | 3890 | 2960 | 2680 | 3320 | 2940 | 2940 |
| 6,5 | 3140 | 3140 | 3450 | 3760 | 2670 | 2400 | 3140 | 2640 | 2640 |
| 7,0 | 3000 | 3000 | 3200 | 3480 | 2410 | 2170 | 3000 | 2390 | 2390 |
| 7,5 | 2890 | 2760 | 3020 | 3540 | 2220 | 1980 | 2890 | 2180 | 2180 |
| 8,0 | 2800 | 2530 | - | - | - | 1810 | 2800 | 2000 | 2000 |
| 8,5 | 2730 | 2340 | - | - | - | 1680 | 2730 | 1850 | 1850 |

mit 4-fach Prätzenabstützung in Längsrichtung

mit 4-fach Prätzenabstützung, voll schwenkbar

mit 4-fach Prätzenabstützung, Arm zurückgesteckt, voll schwenkbar

mit 4-fach Prätzenabstützung, Arm zurückgesteckt, längs

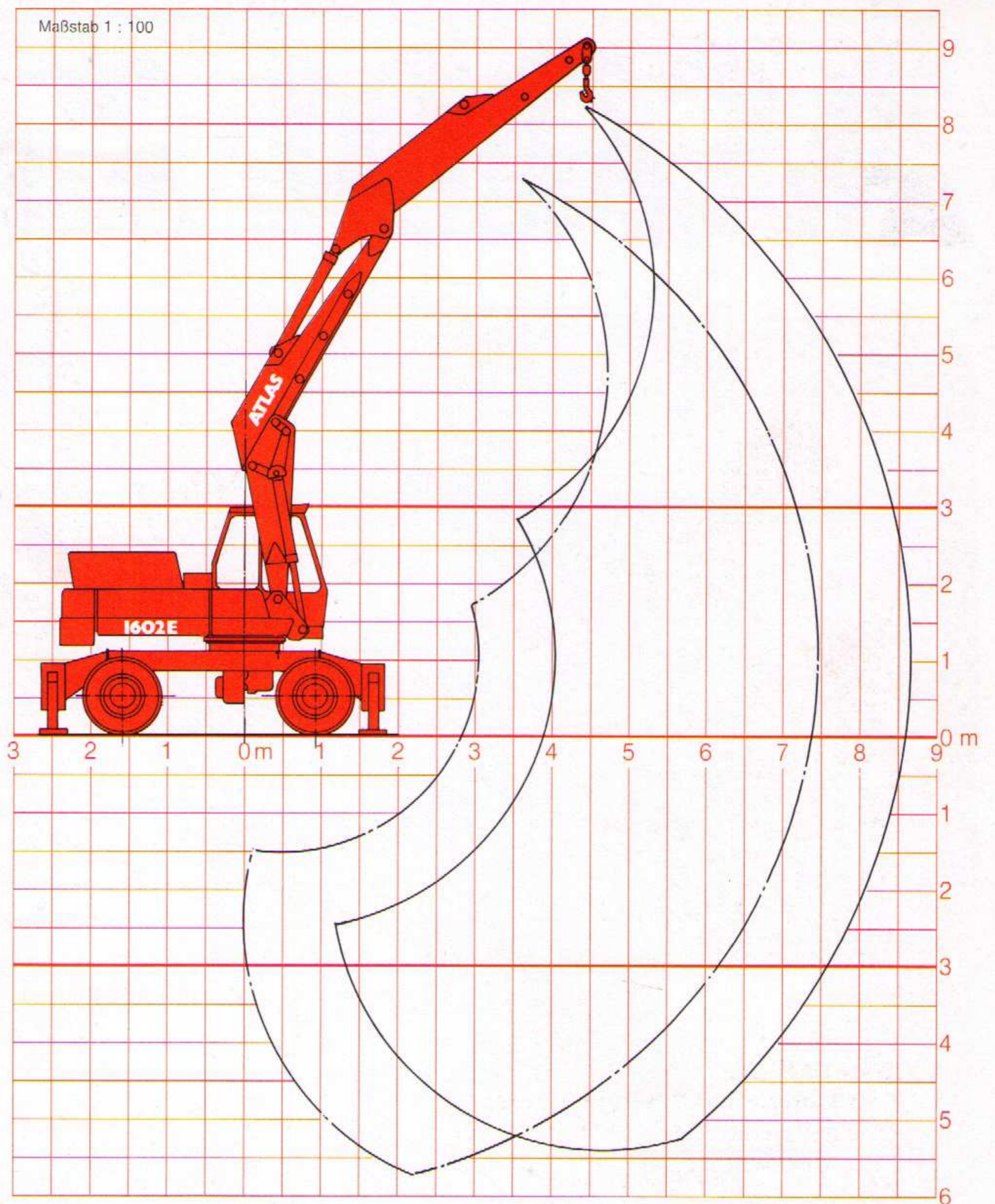
mit 2-fach Prätzenabstützung, voll schwenkbar, Arm zurückgesteckt

mit 2-fach Prätzenabstützung, voll schwenkbar

mit 2-fach Prätzenabstützung, in Längsrichtung

mit 2-fach Prätzenabstützung, voll schwenkbar mit Zusatzgegengewicht

Maßstab 1 : 100



ATLAS 1602 E

Mobilbagger mit Prätzenabstützung

Armausrüstung: C 64 M ST, D 613 U

Die angegebenen maximalen Nutzlastwerte beinhalten eine Standsicherheit von 25 % (gemäß DIN 24083). Das Gewicht zusätzlich angebaute Teile (wie z. B. Löffelzylinder, Löffel usw.) muß von den Nutzlastwerten abgezogen werden.

| Ausladung m | Nutzlast kg | | | | |
|----------------|-------------|---------|-----------|---------|-----------|
| | C 64 M ST | D 613 U | C 64 M ST | D 613 U | C 64 M ST |
| 3,0 | 6200 | 6200 | 5600 | 6200 | 6200 |
| 3,5 | 5600 | 5600 | 5160 | 5600 | 5600 |
| 4,0 | 5120 | 5120 | 4210 | 5120 | 5120 |
| 4,5 | 4720 | 4450 | 3520 | 4720 | 4720 |
| 5,0 | 4400 | 3770 | 3000 | 4400 | 4400 |
| 5,5 | 4120 | 3270 | 2610 | 4120 | 4120 |
| 6,0 | 3890 | 2900 | 2330 | 3640 | 3890 |
| 6,5 | 3680 | 2600 | 2100 | 3260 | 3560 |
| 7,0 | 3500 | 2350 | 1900 | 2940 | 3200 |
| 7,5 | 3340 | 2140 | 1730 | 2680 | 2910 |
| 8,0 | 3190 | 1960 | 1580 | 2450 | 2660 |
| 8,5 | 2940 | 1800 | 1460 | 2250 | 2450 |

mit 4-fach Prätzenabstützung in Längsrichtung

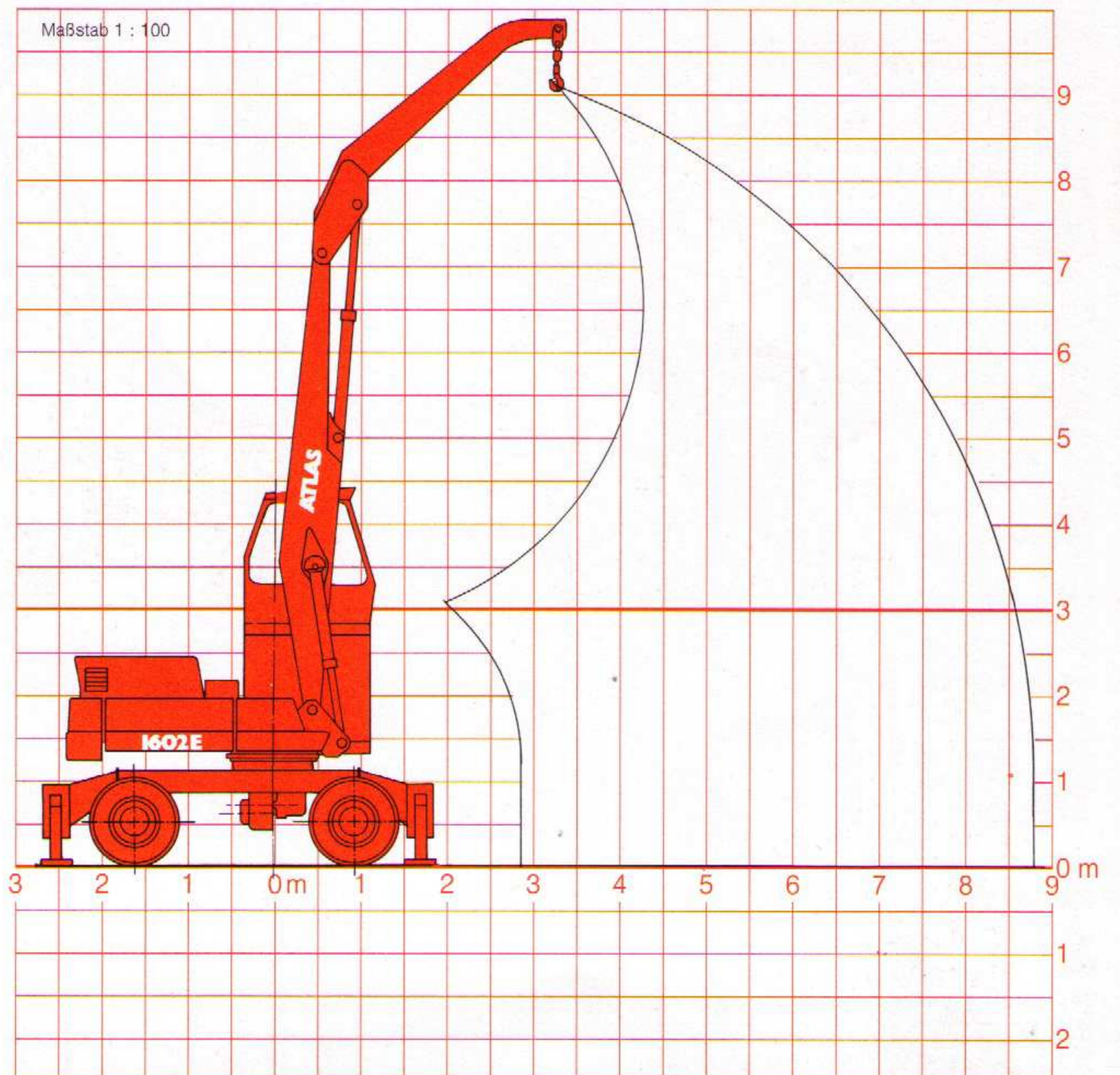
mit 2-fach Prätzenabstützung voll schwenkbar

voll schwenkbar, mit hochgefahrreiner 4-fach Prätze

mit hochgefahrreiner 4-fach Prätzenabstützung über die Lenkachse verfahrbar

voll schwenkbar mit 4-fach Prätzenabstützung

Maßstab 1 : 100



ATLAS 1602E AUSRÜSTUNGEN

GRUNDGERÄTE

| | | Gew./kg |
|-------|---|---------|
| A 61 | ATLAS-Hydraulik-Mobilbagger 1602 E | 10200 |
| A 62 | ATLAS-Hydraulik-Mobilbagger mit komplett angebautem Planier- und Abstützschild | 10650 |
| A 631 | ATLAS-Hydraulik-Mobilbagger mit 2-facher Prätzenabstützung an der Starrachse über 2 Einzelzylinder | 10950 |
| A 632 | ATLAS-Hydraulik-Mobilbagger mit 4-facher Prätzenabstützung über 4 Einzelzylinder und bewegliche Abstützfüße | 11850 |
| A 637 | ATLAS-Hydraulik-Mobilbagger mit 2-facher Prätzenabstützung mit starren Abstützfüßen über 2 Einzelzylinder | 10900 |
| A 638 | ATLAS-Hydraulik-Mobilbagger mit 4-facher Prätzenabstützung mit starren Abstützfüßen über 4 Einzelzylinder | 11750 |

ZUSATZ- UND SONDERAUSFÜHRUNGEN

| | | |
|--------|---|-----|
| B 61 | Anhänger-Bremsanlage zum nachträglichen Anbau, geeignet für den Anhängerbetrieb lt. StVZO, einschließlich Schleppleinrichtung | 65 |
| B 62 | Komplettes Planier- und Abstützschild mit Zylinder und Hebebalken | 450 |
| B 11.5 | Überlastwarneinrichtung | 2 |
| B 69 | Hydraulischer Anbausatz für Mobilbagger, um die Abstützung vorn und hinten getrennt zu schalten | 20 |
| B 69.1 | Hydraulischer Anbausatz für Mobilbagger, um die Abstützungen links und rechts getrennt zu schalten | 20 |
| B 69.2 | Hydraulischer Anbausatz für Mobilbagger, um die Abstützungen einzeln zu schalten (kann nicht nachgerüstet werden) | 20 |
| B 620 | Zusatzgegengewicht | 480 |
| B 626 | Zusätzliche Betätigung der Pendelachssperre getrennt von der Betriebsbremse | 30 |
| B 627 | Leerlaufautomatik | 25 |

AUSLEGER

| | | |
|----------|---|------|
| C 60 | Grundarm ohne Hebezyylinder | 480 |
| C 63 | Spezial-Hauptausleger, mit Knickzylinder, Nutzlänge 2900 mm | 750 |
| C 64 | Standard-Hauptausleger, mit Knickzylinder, Nutzlänge 3600 mm | 810 |
| C 64 MST | Monoblockausleger steil angestellt, mit untenliegendem Knickzylinder, Nutzlänge 5300 mm | 1020 |
| C 65 | Spezial-Hauptausleger, mit Knickzylinder, Nutzlänge 4100 mm | 860 |
| C 69 | Verstellbares Gelenk | 580 |
| C 616 | Strebe für Ausleger | 120 |

KNICKARME

| | | |
|---------|--|-----|
| D 61 | Spezial-Knickarm, Nutzlänge 1550 mm | 460 |
| D 62 | Standard-Knickarm, Nutzlänge 2050 mm | 500 |
| D 63 | Spezial-Knickarm, Nutzlänge 2550 mm | 580 |
| D 612 | Spezial-Knickarm, Nutzlänge 2800 mm, nur für Greiferbetrieb | 470 |
| D 613 | Spezial-Knickarm, Nutzlänge 3300 mm, nur für Greiferbetrieb | 510 |
| D 612 U | Spezial-Knickarm, mit untenliegendem Zylinder, Nutzlänge ca. 3250 mm, passend für C 64 MST, nur für Greiferbetrieb | 440 |
| D 613 U | wie D 612 U, jedoch Nutzlänge ca. 3750 mm | 480 |
| D 64 | Teleskopknickarm, Nutzlänge 2050 mm und 1500 mm, hydr. ausschiebbar | 650 |
| D 65 | Spezial-Knickarm, Nutzlänge 3550 mm | 660 |
| D 68 | Spezial-Knickarm, Nutzlänge 5100 mm | 740 |
| D 69 | Übergangsbogen an der Knickarmspitze | |

GREIFERAUFHÄNGUNGEN

| | | |
|--------|---|-----|
| E 31 | Greiferaufhängung von Hand drehbar, einschl. Greiferzylinder und Hochdruckschläuchen | 240 |
| E 32 | Greiferaufhängung hydr. fortlaufend drehbar durch Ölmotor, einschl. Greiferzylinder und Hochdruckschläuchen | 290 |
| E 331 | Greiferaufhängung von Hand rundum drehbar, ohne Greiferzylinder, mit Hochdruckschläuchen, passend für E 320 und E 321 | 130 |
| E 332 | Greiferaufhängung hydr. fortlaufend drehbar durch Ölmotor, ohne Greiferzylinder, mit Hochdruckschläuchen, passend für E 320 und E 321 | 155 |
| E 34 | Greiferverlängerung für Aufhängung E 31 bzw. E 32, einschl. Hochdruckschläuchen, 1000 mm lang | 70 |
| E 34.1 | Greiferverlängerung für Aufhängung E 31 bzw. E 32, einschl. Hochdruckschläuchen, 1500 mm lang | 90 |

| | | |
|--------|---|-----|
| E 34.2 | Greiferverlängerung für Aufhängung E 31 bzw. E 32, einschl. Hochdruckschläuchen, 2000 mm lang | 115 |
| E 302 | Hydraulischer Anbausatz für Zusatzeinrichtung (bei Nachrüstung Armausführung angeben) | 25 |
| E 352 | Gelenklasche 250/350 mm lang | 35 |
| E 653 | Gelenklasche 490 mm lang | 40 |

GREIFERWERKZEUGE MIT AUFHÄNGERAHMEN, JEDOCH OHNE GREIFERAUFHÄNGUNG (E 31 ODER E 32 ERFORDERLICH)

| | | |
|--------|--|-----|
| E 35 | Drainagegreifer mit ca. 180 l Inhalt, 300 mm breit, mit Auswerfer und Anschraubzinken | 470 |
| E 36 | Zweischalengreifer mit ca. 250 l Inhalt, 400 mm breit, mit Auswerfer und Anschraubzinken | 500 |
| E 38 | Zweischalengreifer mit ca. 350 l Inhalt, 600 mm breit, mit Anschraubzinken | 500 |
| E 38.5 | Zweischalengreifer mit ca. 350 l Inhalt, 600 mm breit, mit Auswerfer und mit Anschraubzinken | 580 |
| E 39 | Zweischalengreifer mit ca. 450 l Inhalt, 800 mm breit, mit Anschraubzinken | 580 |
| E 39.5 | Zweischalengreifer mit ca. 450 l Inhalt, 800 mm breit, mit Auswerfer und mit Anschraubzinken | 670 |
| E 323 | Bündelholz- und Stammgreifer, ca. 620 mm breit | 460 |
| E 324 | Rundholzgreifer, lichter Querschnitt bei geschlossenem Greifer 1.0 qm, ca. 820 mm breit | 570 |
| E 325 | Mehrzinkengreifer, ca. 650 l Inhalt, 1250 mm breit, mit Auswerfer | 650 |
| E 329 | Rübegreifer, ca. 1000 l Inhalt, ca. 500 kg Rüben, ca. 1300 mm breit | 700 |
| E 375 | Rundschachtgreifer für 900 mm Brunnendurchm. | 330 |
| E 376 | Rundschachtgreifer für 1000 mm Brunnendurchm. | 370 |
| E 377 | Rundschachtgreifer für 1100 mm Brunnendurchm. | 480 |

GREIFERWERKZEUGE MIT AUFHÄNGERAHMEN UND MIT GREIFERZYLINDER (E 332 ODER E 331 ERFORDERLICH)

| | | |
|-------|---|-----|
| E 320 | Mehrschalengreifer mit 5 unabhängigen Greiferzylindern, komplettes Öffnungsmaß 1700 mm Ø, mit offenen Schalen | 720 |
| E 321 | Mehrschalengreifer, wie E 320, jedoch mit halbgeschlossenen Schalen | 840 |

LÖFFELWERKZEUGE

| | | |
|-------|--|-----|
| F 61 | Löffelkippezylinder mit Umlenkgestänge | 150 |
| F 32 | Drainagelöffel, 300 mm breit, 230 l Inhalt | 320 |
| F 63 | Drainagelöffel, 400 mm breit, 340 l Inhalt | 370 |
| F 612 | Felslöffel, 600 mm breit, 350 l Inhalt | 390 |
| F 68 | Felslöffel, 750 mm breit, 400 l Inhalt | 420 |
| F 613 | Felslöffel, 750 mm breit, 500 l Inhalt | 460 |
| F 614 | Tiefelöffel, 850 mm breit, 450 l Inhalt | 460 |
| F 651 | Tiefelöffel, 950 mm breit, 550 l Inhalt | 490 |
| F 652 | Tiefelöffel, 950 mm breit, 700 l Inhalt | 560 |
| F 615 | Tiefelöffel, 850 mm breit, 600 l Inhalt | 490 |
| F 616 | Tiefelöffel, 1150 mm breit, 750 l Inhalt | 560 |

GRABENLÖFFEL

| | | |
|------|--|-----|
| G 31 | Grabenlöffel, 1500 mm breit, 300 l Inhalt | 300 |
| G 62 | Grabenlöffel, 2000 mm breit, 400 l Inhalt | 430 |
| G 63 | Grabenlöffel, 1500 mm breit, 400 l Inhalt | 380 |
| G 64 | Grabenlöffel, 2000 mm breit, 550 l Inhalt | 480 |
| G 35 | Grabenlöffel, 2000 mm breit, 230 l Inhalt | 340 |
| G 68 | Grabenlöffel, 2500 mm breit, 680 l Inhalt | 570 |
| G 36 | Grabenschneidlöffel, mit Gitterkorb, 2000 mm breit | 330 |
| G 37 | 2 seitliche Abstrebstangen für Grabenlöffel, verstellbar | 45 |

PROFIL-GRABENLÖFFEL

| | | |
|------|---|-----|
| H 62 | Profilgrabenlöffel, 1 : 1, Böschungswinkel 45 Grad, Schienenbreite 400 mm mit verläng. Schneidkanten | 380 |
| H 63 | Profilgrabenlöffel, 1 : 1, Böschungswinkel 38 Grad, Schienenbreite 400 mm, mit verläng. Schneidkanten | 380 |
| H 64 | Profilgrabenlöffel, 1 : 1,5, Böschungswinkel 33 Grad, Schienenbreite 400 mm | 320 |

SPEZIALWERKZEUGE

| | | |
|-------|---|-----|
| H 620 | Rodezinken | 190 |
| H 622 | Felsreißzahn | 200 |
| K 610 | Lasthaken für 75 kN Belastung Werkstoff nach DIN 15400 | 30 |

Konstruktionsänderungen vorbehalten
Maßangaben sind unverbindlich



ATLAS-WEYHAUSEN

H. WEYHAUSEN KG · MASCHINENFABRIK
STEDINGER STRASSE 324 · POSTFACH 1844 · D-2870 DELMENHORST
TELEFON (04221) 4910 · TELEX 249238A WEYD D