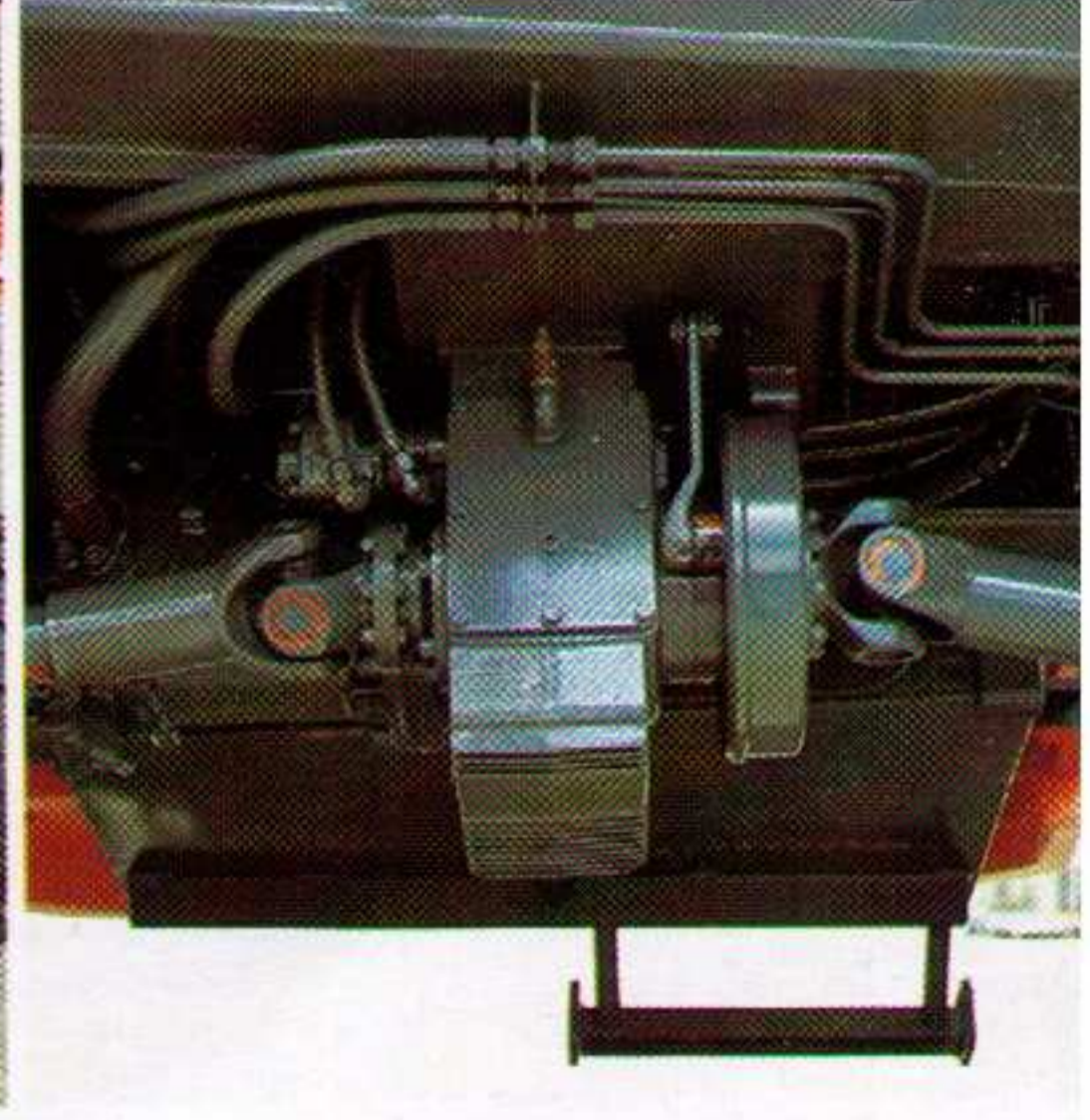


ATLAS 1602E



ATLAS 1602E

MOBILBAGGER



Sicher stehen, besser arbeiten

Für allgemeine Einsätze hat sich das ATLAS-Abstütz- und Planierschild bestens bewährt. Es sichert den festen Stand des Baggers bei der Arbeit mit dem Tieflöffel oder Greifer und ist für Planierarbeiten hervorragend geeignet. Die Schneidkante kann leicht ausgewechselt werden. Wahlweise ist die 2fach-Pratzen-Abstützung

oder die 4fach-Pratzen-Abstützung für schwere Hubarbeiten lieferbar.

Schneller fahren, besser klettern

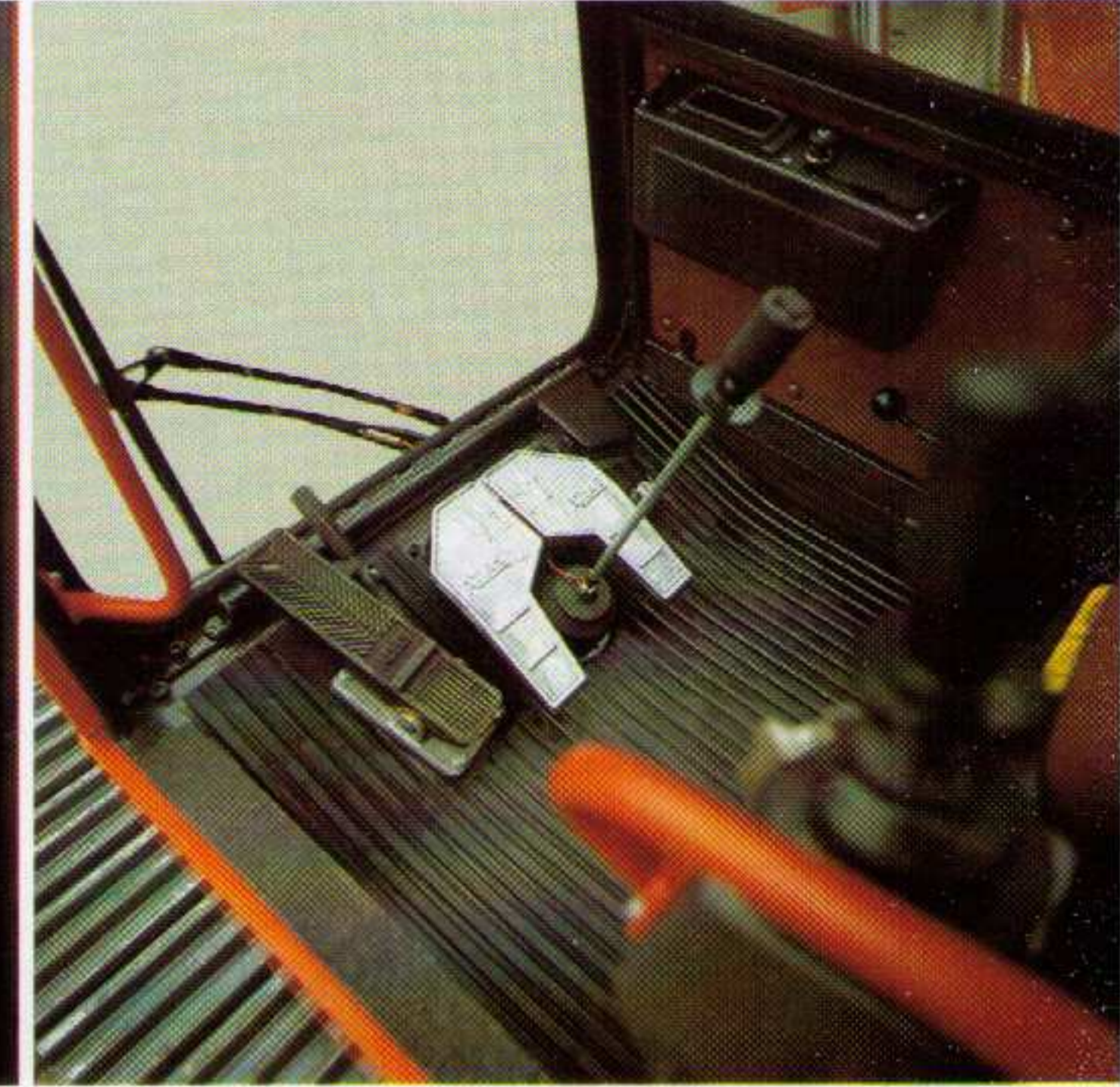
Der stabile Mobil-Unterrahmen des 1602 E hat eine geschweißte Trapezrahmenkonstruktion aus nahtlosen Rechteckrohren. Die Spezial-Baggerachsen sind mit Pla-

netengetrieben in allen vier Radnaben ausgerüstet. Bodenfreiheit 325 mm. Allradantrieb über Regelfahrmotor mit Kavitationsschutzventil, das für ständige Ölversorgung des Fahrmotors sorgt. Sumpfschaltung auch für das Fahren.

Die Baureihe 1602 besteht über 15 Jahre. In dieser Zeit entwickelte sich dieser Typ über die Stationen 1602 A, B, C und D durch stetiges Angleichen an die neueste Technik zu dem jetzigen ATLAS 1602 E, einem ausgereiften, robusten Universalbagger.

Als Mobil- oder Raupenbagger besticht der ATLAS 1602 E durch seine vielseitigen Einsatzmöglichkeiten, seine Hub-, Reiß- und Losbrechkräfte. Die feinfühligste, präzise Steuerung ermöglicht genauestes Arbeiten.

Z. B. im Böschungs- oder Tunnelbau; seine Schnelligkeit und Standfestigkeit sind die besten Voraussetzungen für den Umschlag von Schrott und Holz. Der ATLAS 1602 E ein Universalbagger der Spitzenklasse.



Die ATLAS-Kabine 920

mit der Innenbreite von 920 mm und 1750 mm Länge bietet dem Fahrer viel Platz rundum. Eine gut regulierbare Heizung (Ausnutzung der Motorwärme) und eine ebensogute Belüftung sorgen für ein gutes Arbeitsklima und immer eisfreie Scheiben. Der Schallpegel in der Kabine ist mit 77 dB(A) besonders niedrig.

Fahrersitz und Vorsteuerhebel

Der bequeme Fahrersitz kann nicht nur mit den Vorsteuerhebeln zusammen nach vorn und hinten verschoben werden, sondern auch ohne Vorsteuerhebel, so daß jeder Fahrer sich den optimalen Abstand zwischen Sitz und Vorsteuerhebeln entsprechend seiner Armlänge einstellen kann.

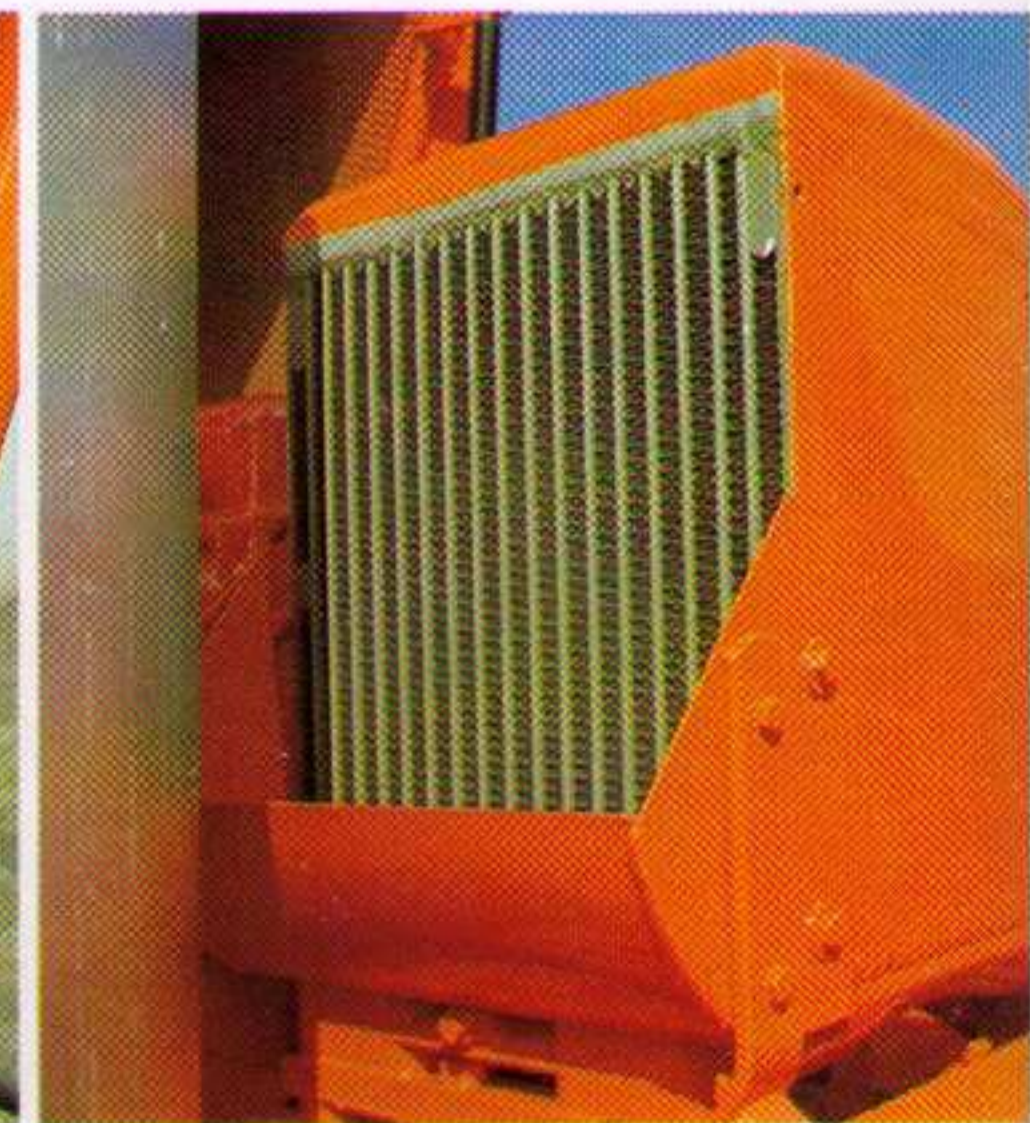
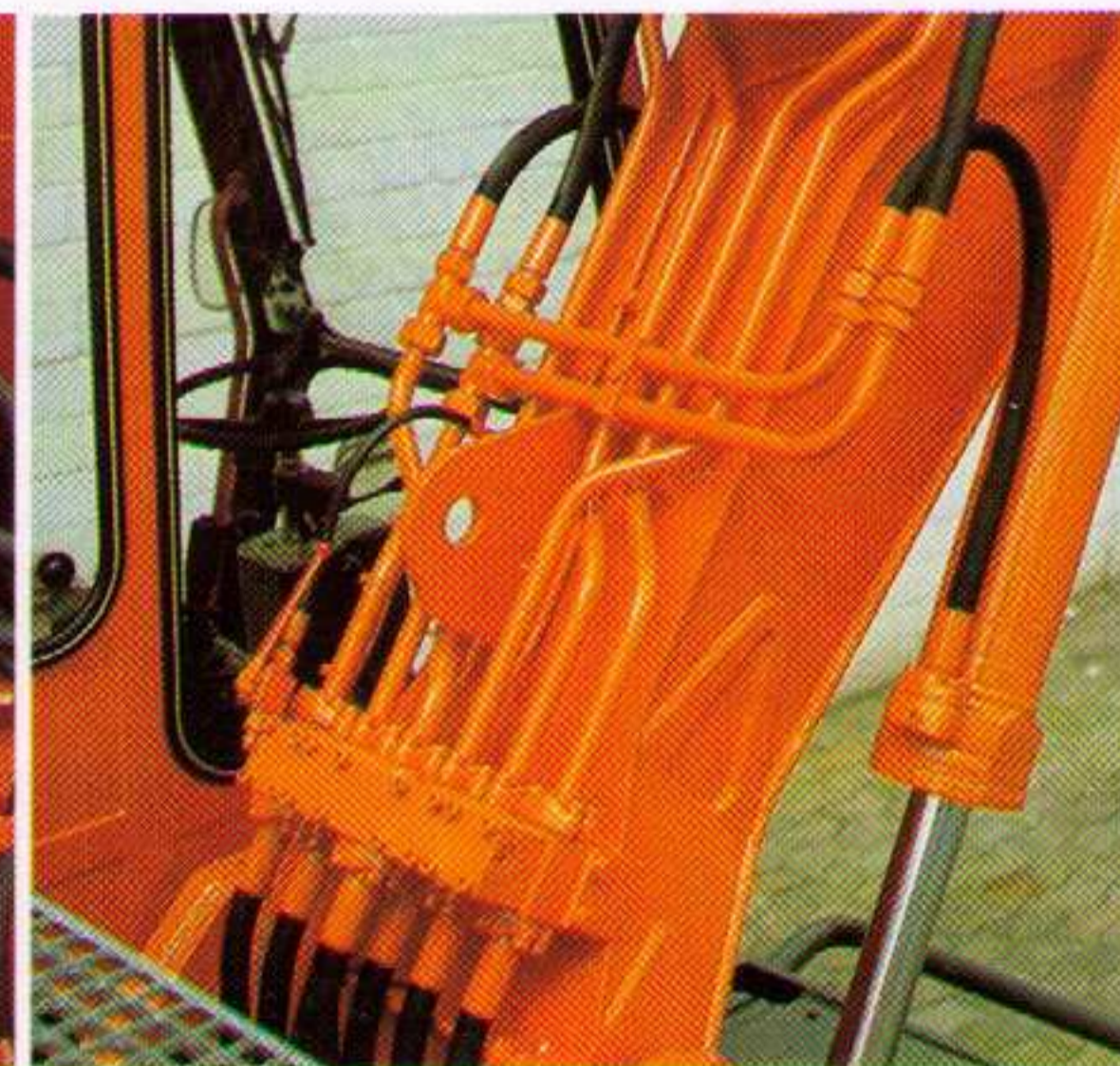
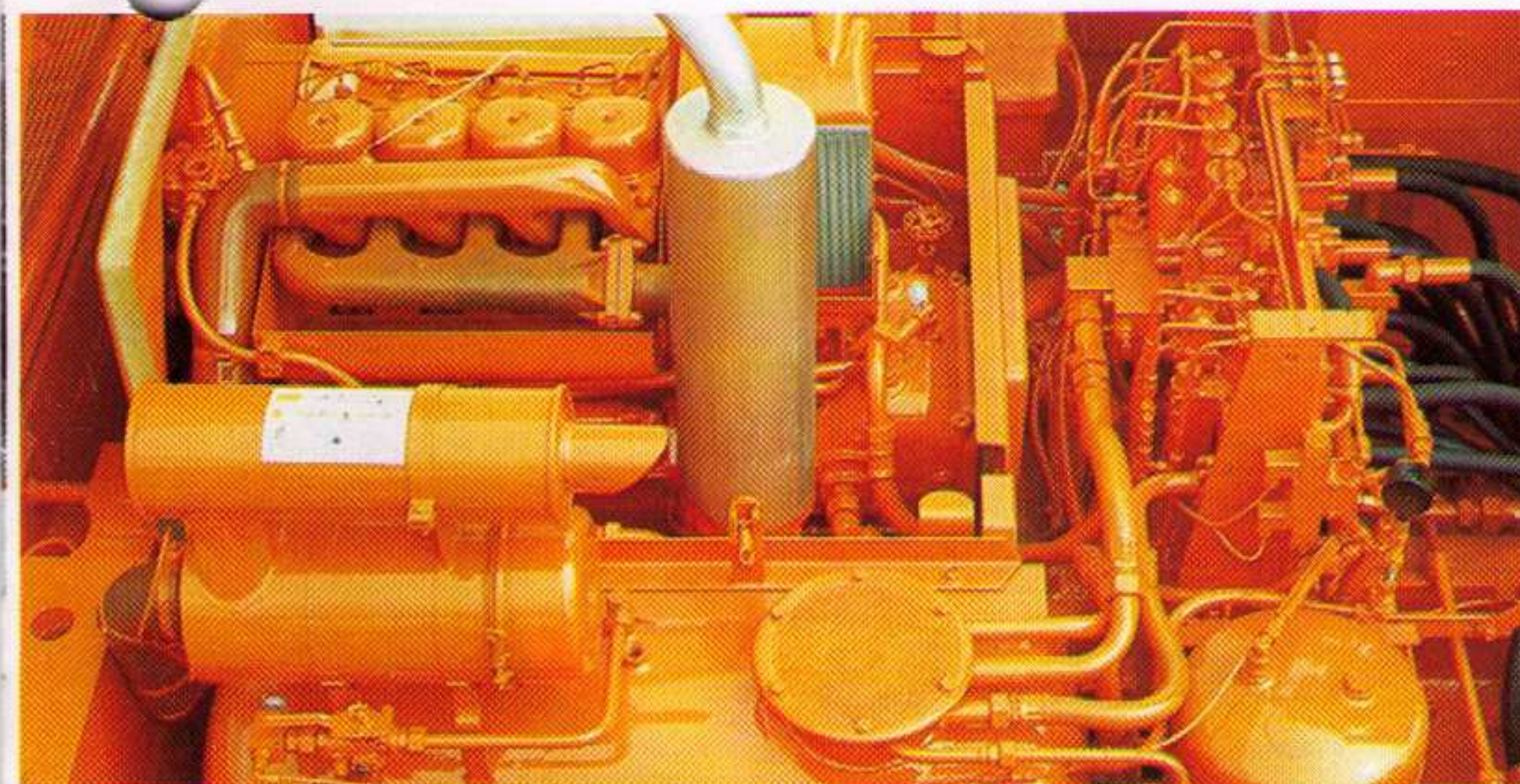
Die Vorsteuerhebel sind besonders leichtgängig und arbeiten nach dem bewährten ATLAS-Schalt-schema (SAE-Empfehlung). Gefahren und gelenkt wird der ATLAS 1602 E Raupenbagger mit einem Handhebel oder durch Pedalsteuerung, die es dem Fahrer ermöglicht, weitere Bewegungen von Hand zu steuern.

Power Speed Hydraulik

Für Fahren, Schwenken und alle Bewegungen der Ausrüstung hat der ATLAS 1602 E eine Hochleistungs-Doppelpumpe

mit Summenleistungsregelung im Zweikreissystem. Die Motorleistung wird dabei optimal ausgenutzt und entweder in Schnelligkeit oder Kraft umgesetzt. Dazu

kommen die stufenlose Sumpenschaltung bei Einzelbewegungen und die Möglichkeit, drei Arbeitsbewegungen gleichzeitig ausführen zu können.



Schneller und stärker

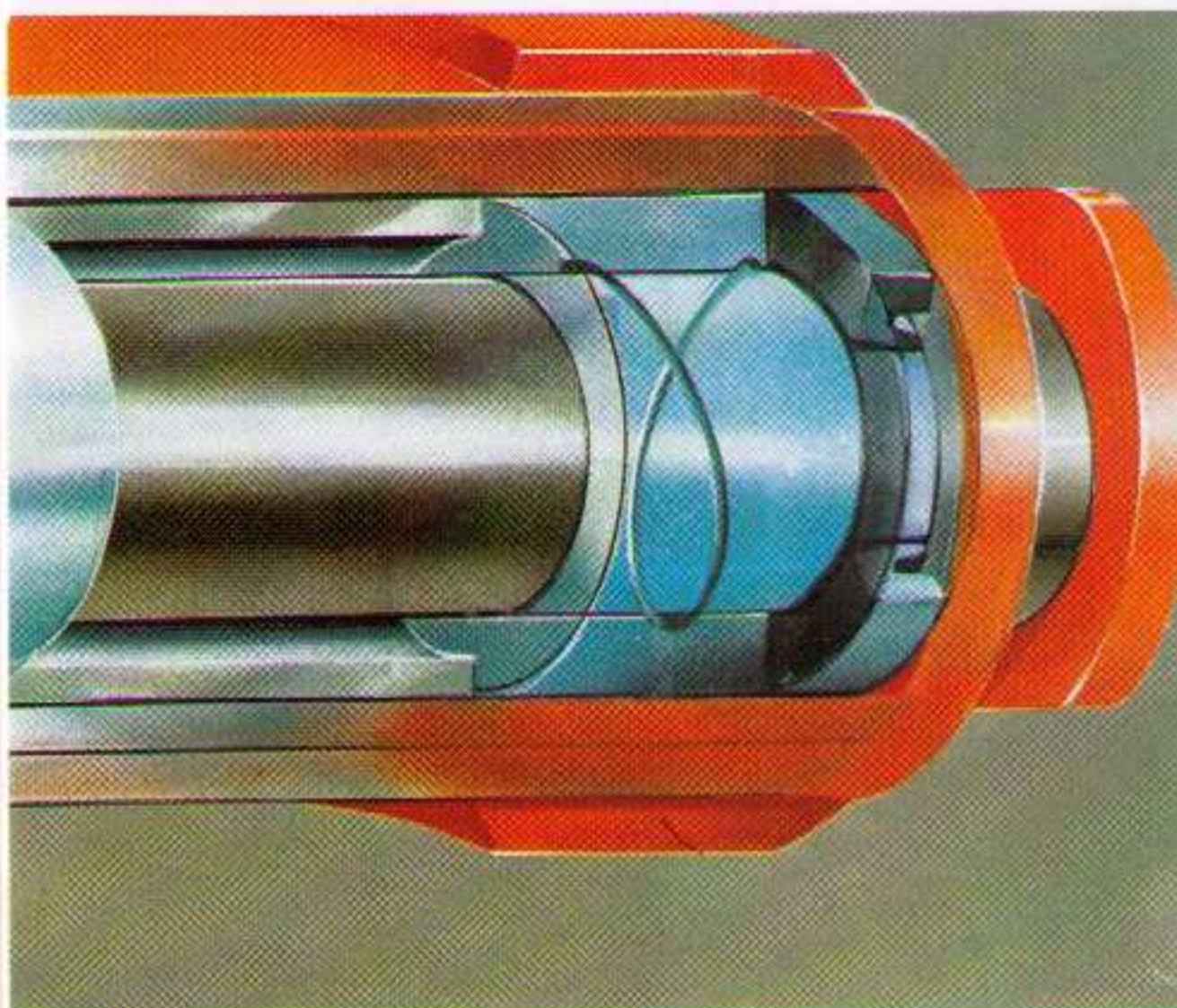
ist der 1602 E. Die Leistung des Deutz-Dieselmotors wird durch den hohen Wirkungsgrad der Doppelpumpe so gut umgesetzt, daß die Hub- und Grabkräfte höher und die Arbeitsgeschwindigkeiten schneller geworden sind. Die sinnvolle ATLAS-Steuerung ermöglicht drei Arbeitsbewegungen gleichzeitig unter Last.

Der bewährte Deutz-Dieselmotor F4L912 mit der wirtschaftlichen Direkteinspritzung kann auf Wunsch zusätzlich mit der patentierten ATLAS-Leerlaufautomatik ausgerüstet werden, bis zu 25 % Kraftstoff spart. Der Motor ist von allen Seiten gut zugänglich. Die Anordnung in Längsrichtung ist wegen der kurzen Wege von der Pumpe zu den Zylindern sinnvoll. Druckverluste

und übermäßiges Aufheizen des Hydrauliköls werden vermieden. Der Hydraulikölkühler ist so dimensioniert, daß die Öltemperatur im Hydrauliktank höchstens 40-45°C über der Außentemperatur liegt. Damit ist der Betrieb von hydraulischen Zusatzgeräten wie z. B. Hydraulikhämmern ohne thermische Probleme möglich.

ATLAS 1602E

RAUPENBAGGER

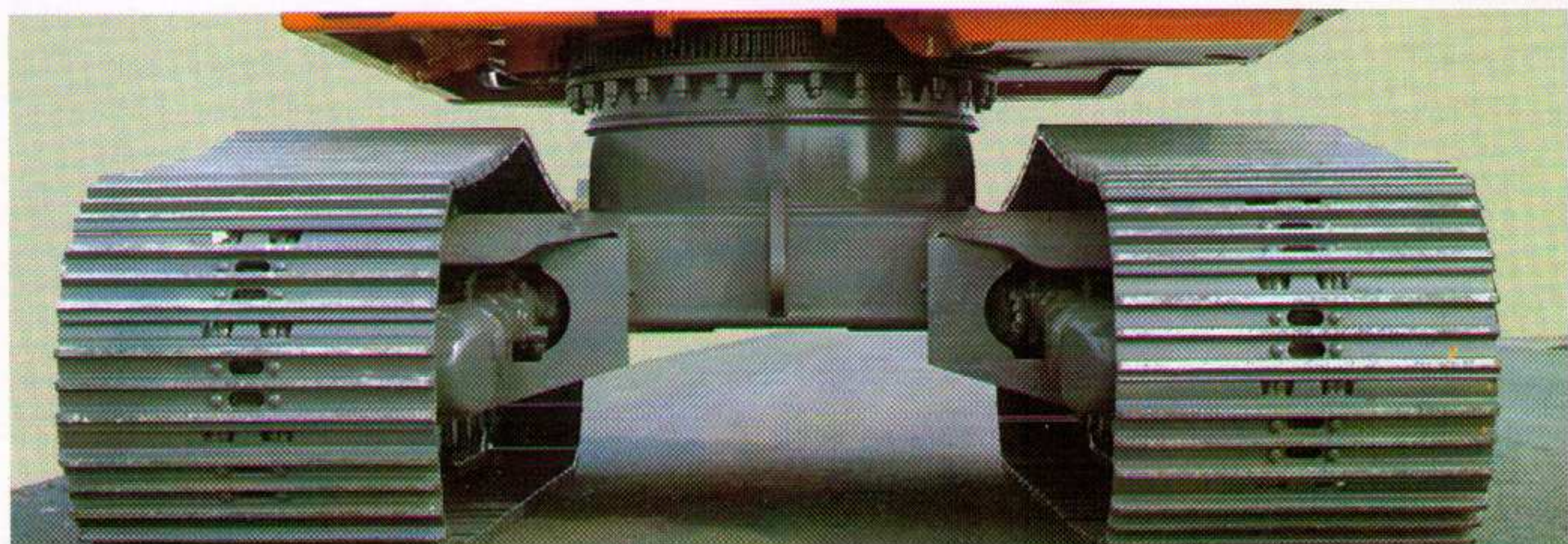


Zwei Laufwerksausführungen stehen zur Verfügung. Das bewährte Standard-Laufwerk mit 7 Laufrollen und das lange LC-Laufwerk mit 8 Laufrollen für wenig tragfähige Böden. Hierfür können Spezial-Moorplatten bis 960 mm Breite geliefert werden. „Lifetime“-Schmierung des Laufwerks ist selbstverständlich. Die automatischen

Mehrscheiben-Bremsen halten den Bagger sicher am Hang und werden über den Vorsteuerdruck gelöst. Planetengetriebe und Fahrmotoren liegen geschützt innerhalb des Kettenprofils, daher beträgt die Bodenfreiheit über die gesamte Breite 460 mm.

Abgedichtete Lager

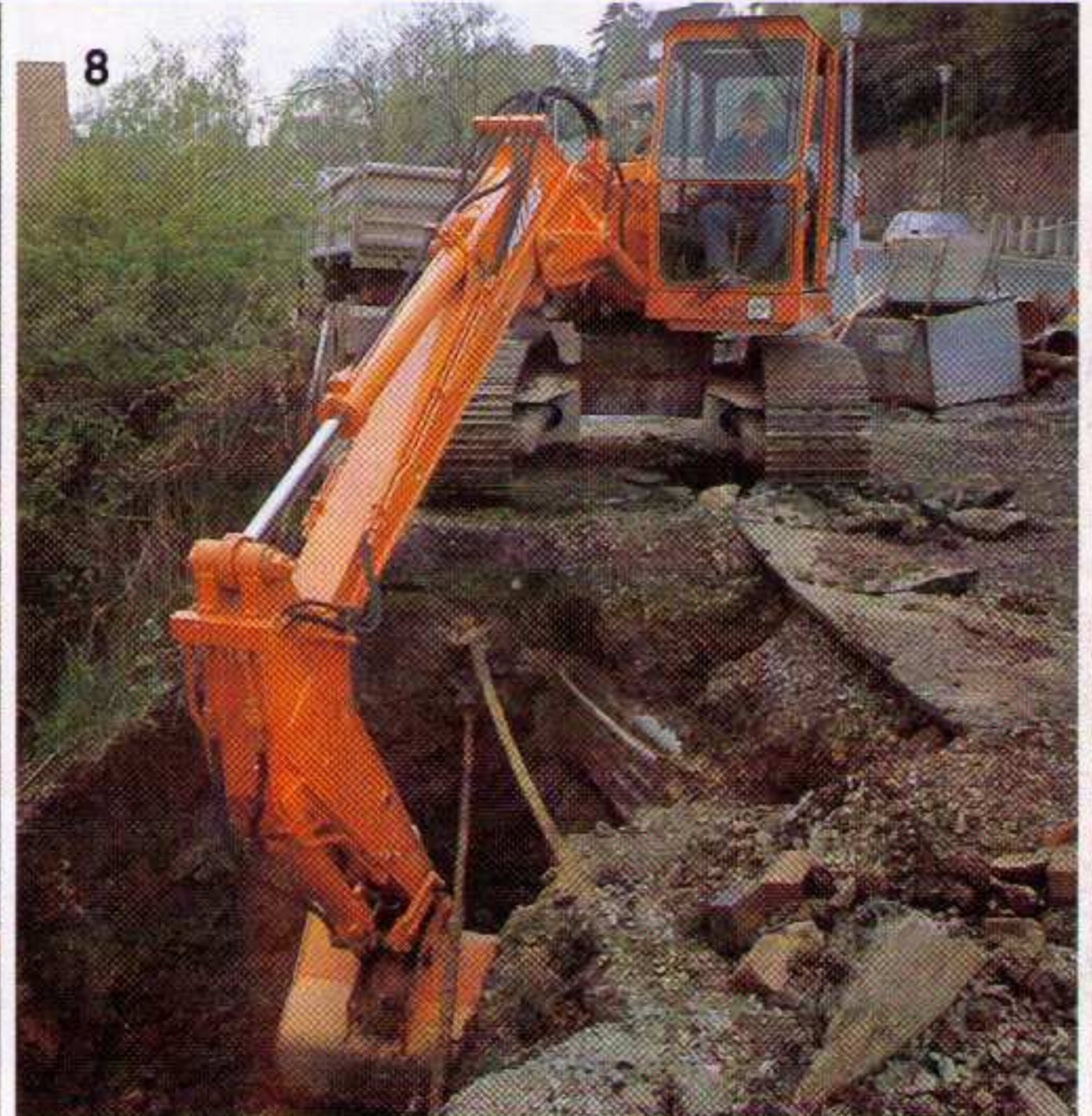
Die Lagerstellen an den Drehpunkten von Grundarm, Ausleger und Knickarm sind abgedichtet. Es muß nur noch alle 50 Betriebsstunden abgeschmiert werden.



ATLAS 1602 E



- 1 ATLAS 1602 E Mobil beim Rohre verlegen.
- 2 ATLAS 1602 ELC Raupe beim Pipelinebau.
- 3 ATLAS 1602 E Mobil beim Autobahnbau.



Im Hoch-, Tief- und Straßenbau arbeiten viele ATLAS 1602 E. Aber damit sind die Einsatzmöglichkeiten des ATLAS 1602 E nicht erschöpft. Die ATLAS 1602 E Hydraulikbagger arbeiten ebenso erfolgreich im Holz- oder Schrottschlag, im Landschafts-, Graben- oder Wasserbau, als Zweiwegebagger, als Kurzheckbagger. Sehr erfolgreich ist der Einsatz des 1602 EKHD im Tunnelbau. Durch die hierfür besonders geschaffene Kinematik der

Baggerarme, das kurze Heck sowie ein besonders robustes HD-Laufwerk ist dieser Bagger in der Lage, auf engstem Raum, z. B. in U-Bahn-Tunnel, wirkungsvoll zu arbeiten. – Die ATLAS 1602 E Zweiwegebagger sind mit Doppelkabine und Schienenführung ausgerüstet. Die ATLAS 1602 EK (Kurzheck 1750 hintere Ausladung) Zweiwegebagger haben die Zulassung für die Gleise der Deutschen Bundesbahn.

- 4 ATLAS 1602 ELC Raupe im Vorfluterbau.
- 5 ATLAS 1602 E Mobil mit Zweischalengreifer.
- 6 ATLAS 1602 Mobil bei Auskofferungsarbeiten.
- 7 ATLAS 1602 ELC Raupe beim Grabenreinigen.
- 8 ATLAS 1602 ELC Raupe mit Felslöfler im Tiefbau.

- 9 ATLAS 1602 E Mobil in der Abfallbeseitigung.
- 10 ATLAS 1602 E Mobil mit Felslöffel und Löffelschwenkkopf.
- 11 ATLAS 1602 E Mobil mit breitem Grabenlöffel und Löffelschwenkkopf.

- 12 ATLAS 1602 E Mobil mit Rübengreifer.
- 13 ATLAS 1602 E Mobil mit Prätzenabstützung, steil angesetztem Monoblockausleger und Magnetanlage.
- 14 ATLAS 1602 E stationär aufgebaut mit großer Reichweite im Sägewerk.

- 15 ATLAS 1602 E Zweiwegebagger mit Stopfmaschine.
- 16 ATLAS 1602 E Mobil, Kurzheck, Singlebereifung, DB-Ausführung.
- 17 ATLAS 1602 EKHD Tunnelbagger mit schwerem HD-Laufwerk.



Konstruktionsänderungen vorbehalten. Maßangaben unverbindlich.

KLAUS HÖRCHER

ATLAS Baumaschinen

2400 Lübeck, Niendorfer Hauptstr. 8-12



ATLAS-WEYHAUSEN

H. WEYHAUSEN KG · MASCHINENFABRIK
 STEDINGER STR. 324 · POSTFACH 18 44 · D-2870 DELMENHORST
 TELEFON (0 42 21) 49 10 · TELEX 2 49 238 A WEYD D