

ATLAS 1602 DK

Zweiwegebagger



ATLAS 1602 DK Zweiwegebagger

ATLAS-Zweiwegebagger werden bereits seit über 15 Jahren mit großem Erfolg im Oberbau der Bahnen verschiedener Länder wegen ihrer wirtschaftlichen Arbeitsleistung, der technischen Betriebssicherheit und nutzbaren Vielseitigkeit eingesetzt.

Der größte ATLAS-Zweiwegebagger ist der AB 1602 DK. **Sein Oberwagen in Kurzheck-Ausführung hat einen Schwenkradius von 1750 mm.** Er wird mit Standard-Baggerkabine, 900 mm lichte Weite, oder auf Wunsch mit Doppelkabine für zusätzliche Begleitperson gebaut.

Der AB 1602 DK ist mit hydraulischer **Vierfach-Pratzenabstützung** und mit zwei Paar Schienenführungsrollen ausgerüstet.

Dieser ATLAS-Zweiwegebagger kann

1. Straßen befahren (bis 20 km/h)
2. auf dem Gleis stehend oder fahrend mit eigener Kraft arbeiten
3. in Schleppfahrt auf dem Gleis spurend im Zuge geschleppt werden (bis 30 km/h).

Zwei Paar Schienenführungsrollen, vorn und hinten am Rahmen des ATLAS-Zweiwegebaggers angeordnet, werden durch Hydraulikzylinder in die gewünschten Arbeitsstellungen gebracht. Durch die Schienenführung nebst Zubehör ist der ATLAS-Zweiwegebagger grundsätzlich für den Betrieb bei der Bahn zugelassen.

Dieser Zweiwegebagger der D-Serie, der jetzt noch merklich leiser, robuster und geräumiger geworden ist, kann auch mit einstellbarer Hubbegrenzung für Arbeiten unter Fahrdrabt, Doppelkabine und vielem anderen Zubehör ausgerüstet werden.

Die ATLAS-Kabine mit 900 mm lichter Weite bietet gute Sicht und bequeme Arbeitsverhältnisse und ergibt einen verminderten Lärmpegel. Dazu die servobetätigte 2-Hebel-Kreuzschaltung der Hydraulik und viele technische Neuerungen der ATLAS D-Serie gestalten diesen Zweiwegebagger zu einem leistungsstarken und betriebs-sicheren Gerät.

Mit seinen leicht auswechselbaren Arbeitswerkzeugen kann der Zweiwegebagger Sand und Schotter bewegen, Material auf der Baustelle transportieren, Schienen, Weichen und Schwellen aufnehmen und verlegen, Gräben ausheben und reinigen, Böschungen vom Gleiskörper aus erstellen und für noch viele andere Arbeiten im Bahnoberbau kostengünstig und schnell eingesetzt werden.

Technische Daten

Motor

4-Zylinder-DEUTZ-Dieselmotor, luftgekühlt Typ F4L 912, Leistung 80 BHP nach SAE, 51,5 kW (70 PS) nach DIN 70020, Drehzahl 2500 U/min, Kraftstofftank 170 l Inhalt.

Hydraulik

Hochleistungs-Doppelpumpe mit Summenleistungsregelung, automatische Summenschnittung beider Kreisläufe. Bei der Einzelbetätigung werden die Bewegungen des Auslegers, Knickarms und Löffels in beiden Richtungen selbsttätig mit beiden Ölströmen beaufschlagt. Dadurch ergeben sich maximale Arbeits- und Leergeschwindigkeiten. Fahren in beiden Richtungen ebenfalls mit automatischer Summenschnittung. Die Pumpenströme werden zwangsläufig getrennt, wenn der Knickzylinder gleichzeitig mit den Hebezylindern oder dem Löffelzylinder geschaltet wird.

Die Knickzylinderschaltung ist unabhängig von den anderen Arbeitszylindern.

Bedienung: Servobetätigte 2-Hebel-Kreuzschaltung

Pumpenfördermenge max. 2x105 l/min.

Betriebsdruck 280 bar

Tankinhalt: ca. 205 l

Ölkühlung durch separaten Kühlkreislauf.

Drehwerk durch Kolben-Ölmotor und Übersetzungsgetriebe angetrieben.

Oberwagendrehzahl: 11 U/min.

Bremse: Pneumatische, fußbetätigte Federspeicher-Backenbremse

Unterwagen

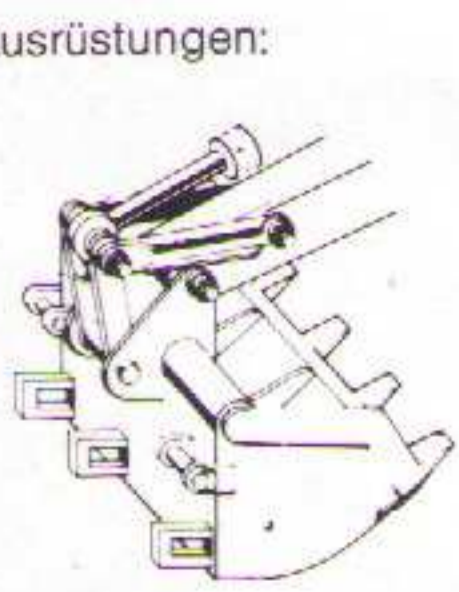
30-t-Spezial-Baggerachsen, Lenkachse mit automatischer Pendelsperre, hydraulische, wegabhängige Lenkung. Reifen 4 x 11.00 - 20 Neureifen und außen 4 x 11.00 - 20 runderneuert. Fahrantrieb hydraulisch durch Regelfahrmotor, der als hydrostatischer Drehmomentwandler wirkt. Pneumatische Schaltung des Straßen- und Geländeganges von der Kabine aus. Fahrgeschwindigkeit im Geländegang 0-6 km/h im Straßengang 0-20 km/h

Hydraulische Schienenführung von der Kabine aus in allen Funktionen für den Gleis-, Fahr- und Arbeitsbetrieb

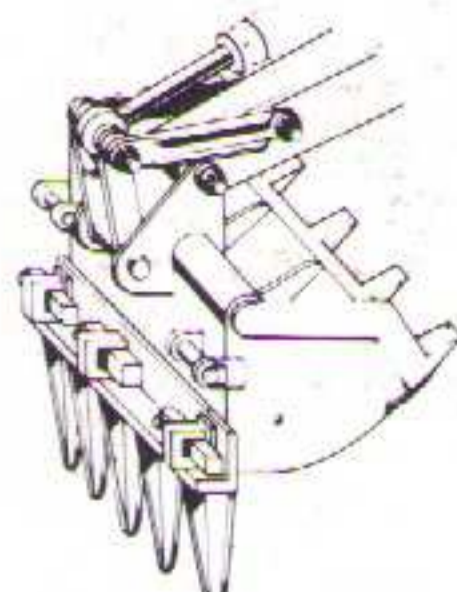
schaltbar, doppelt mechanisch in der oberen Stellung arretierbar.

Dienstgewicht mit Löffelausrüstung und hydr. Schienenführung ca. 18,1 t.

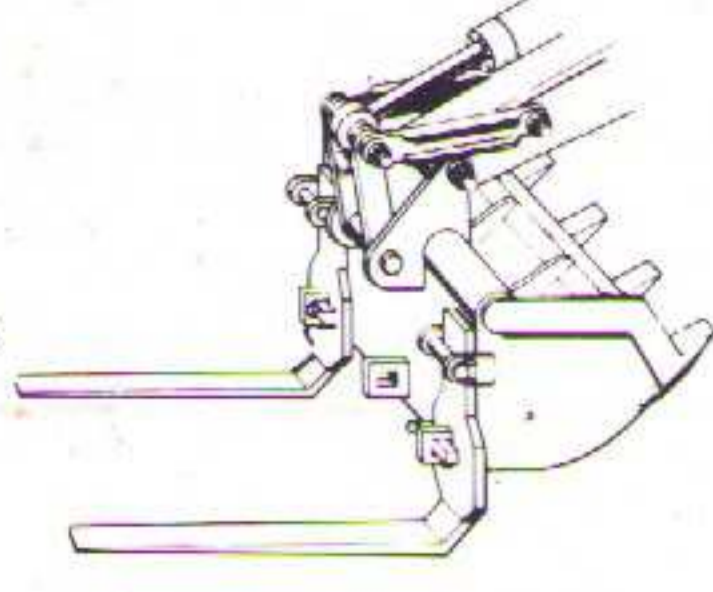
Ausrüstungen:



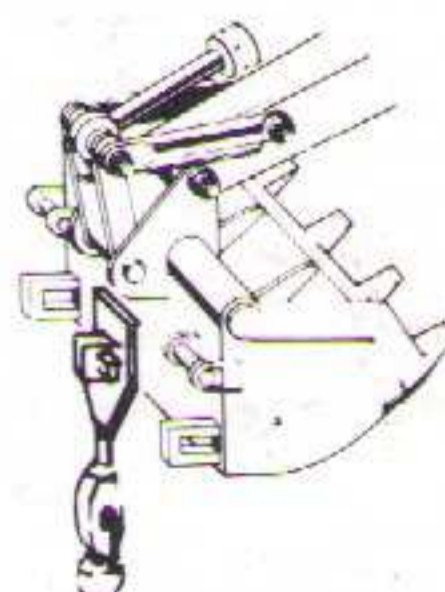
Geräteträgerlöffel



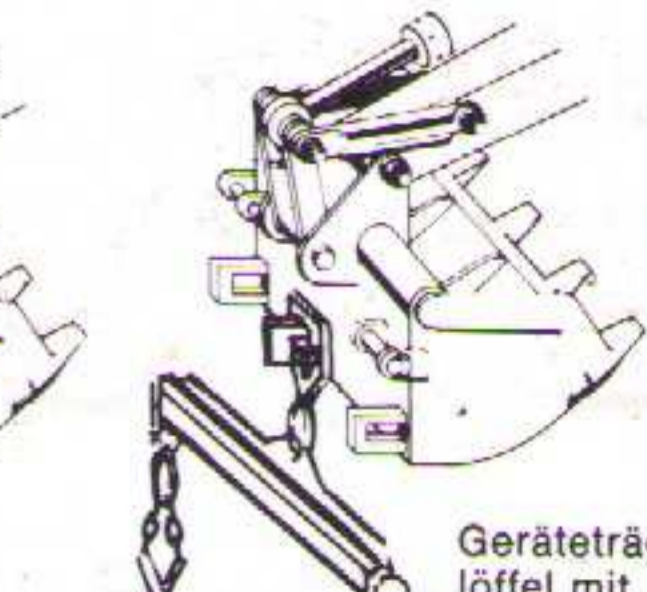
Geräteträgerlöffel mit Schotterrechen



Geräteträgerlöffel mit Palettengabel



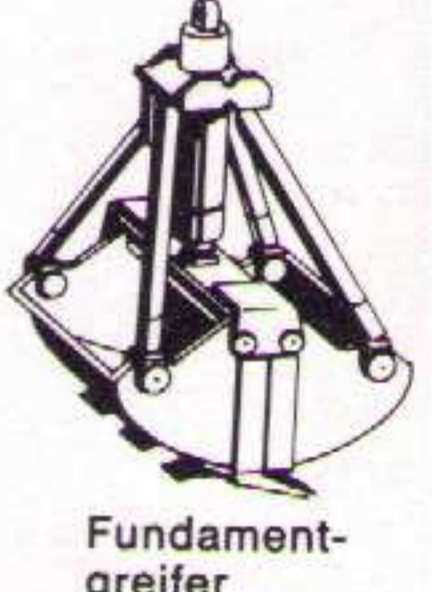
Geräteträgerlöffel mit Lasthaken



Geräteträgerlöffel mit Traverse und Schienenzangen



Geräteträgerlöffel mit Greifer-aufhängung und Greifer

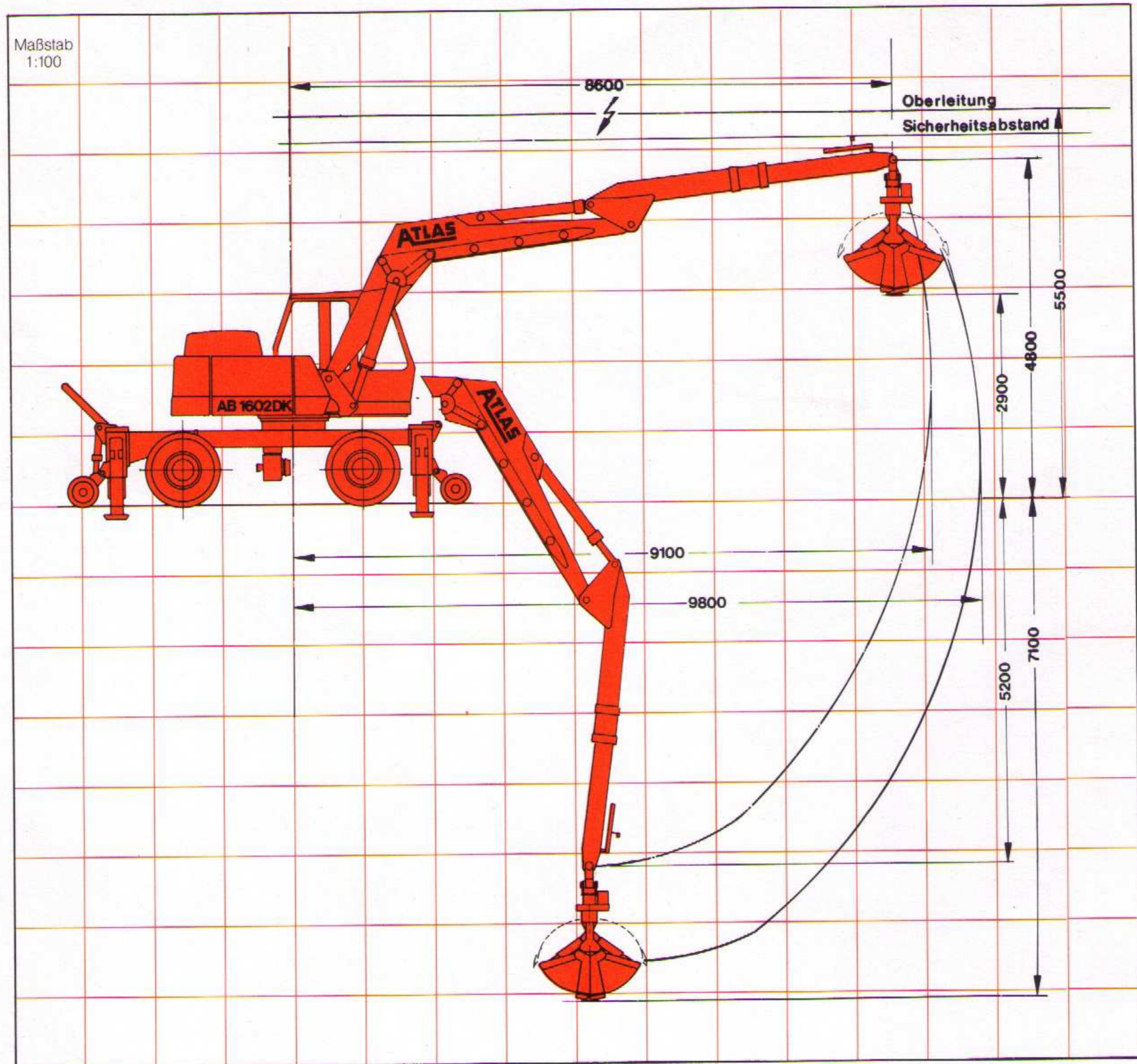


Fundamentgreifer

Zweischalengreifer mit geringer Hanghöhe

Weitere Ausrüstungen auf Anfrage

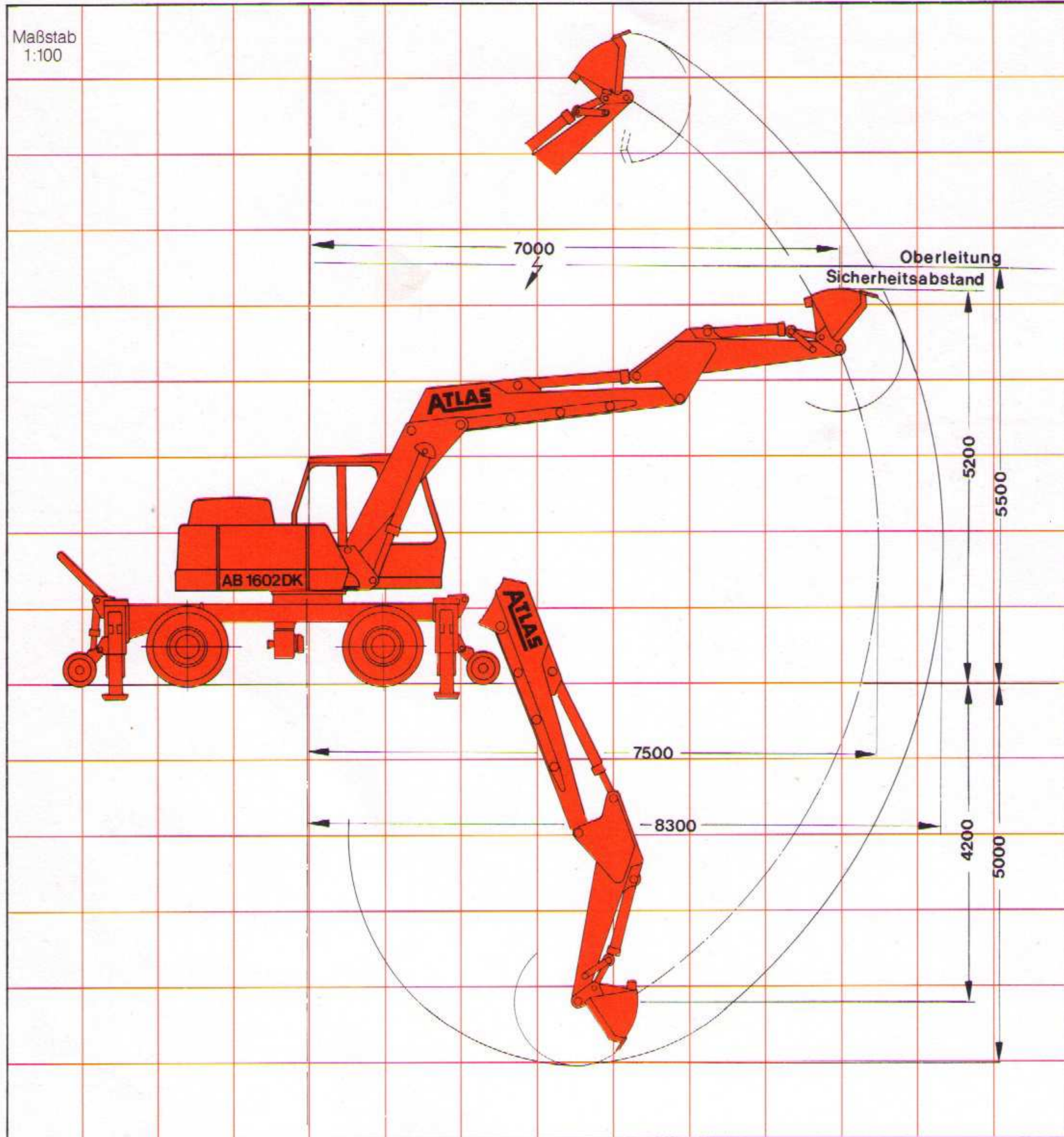
mit ATLAS-Schielenführung und



ATLAS-Zweiwegebagger 1602 D Kurzheck, Unterwagen mit ATLAS-Schielenführung und Vierfach-Pratzenabstützung



Vierfach-Pratzenabstützung

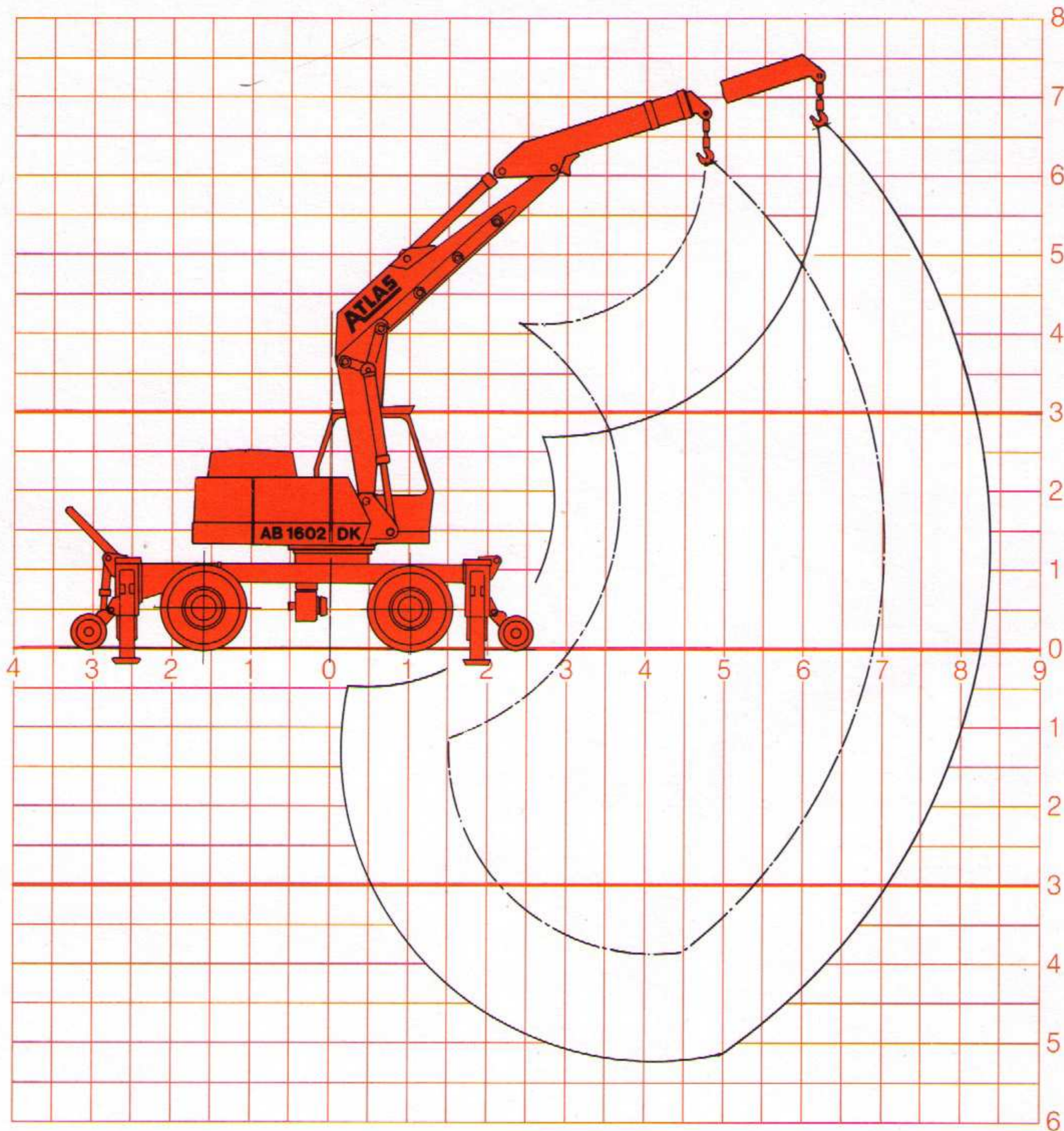


Doppelkabine des Zweiwegebaggers





Traglastdiagramm



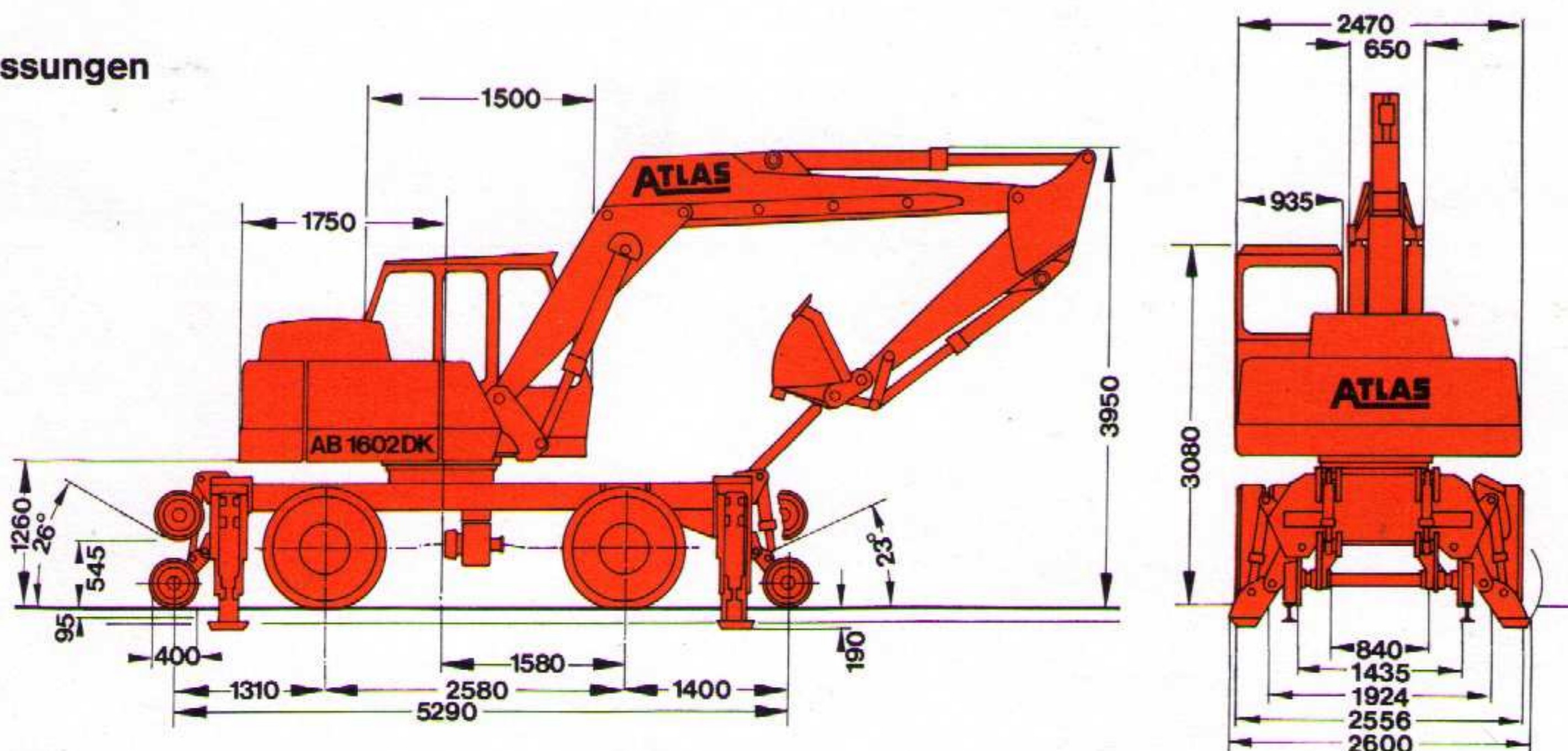
Nutzlasten des AB 1602 DK Zweiwegebaggers, Armausrüstung: C 64, D 54, K 610

Ausladung	m	3,6	4,0	5,0	5,5	6,0	7,0	7,6	8,3
Nutzlast in Längsrichtung, abgestützt	kg	6500	5600	4350	4000	3700	3250	3000	2750
Nutzlast voll schwenkbar, abgestützt	kg	6500	5450	4000	3500	3100	2400	2000	1750
Nutzlast zur Seite, verfahrbar	kg	2700	2450	1850	1650	1450	1100		

← Armausrüstung C 64, D 62; nicht zurückgesetzt

Die angegebenen maximalen Nutzlastwerte beinhalten eine Standsicherheit von 25% (gemäß DIN 15019, Blatt 2) und gelten für den vollen Arbeitsbereich. Das Gewicht zusätzlich angebaute Teile muß von den Nutzlastwerten abgezogen werden.

Hauptabmessungen



ATLAS I602 DK



Konstruktionsänderungen vorbehalten,
Maßangaben unverbindlich.



ATLAS·WEYHAUSEN

H. WEYHAUSEN KG · MASCHINENFABRIK
STEDINGER STR. 324 · POSTFACH 207 · D-2870 DELMENHORST
TELEFON (04221) 4911 · TELEX 249238 A WEYD D