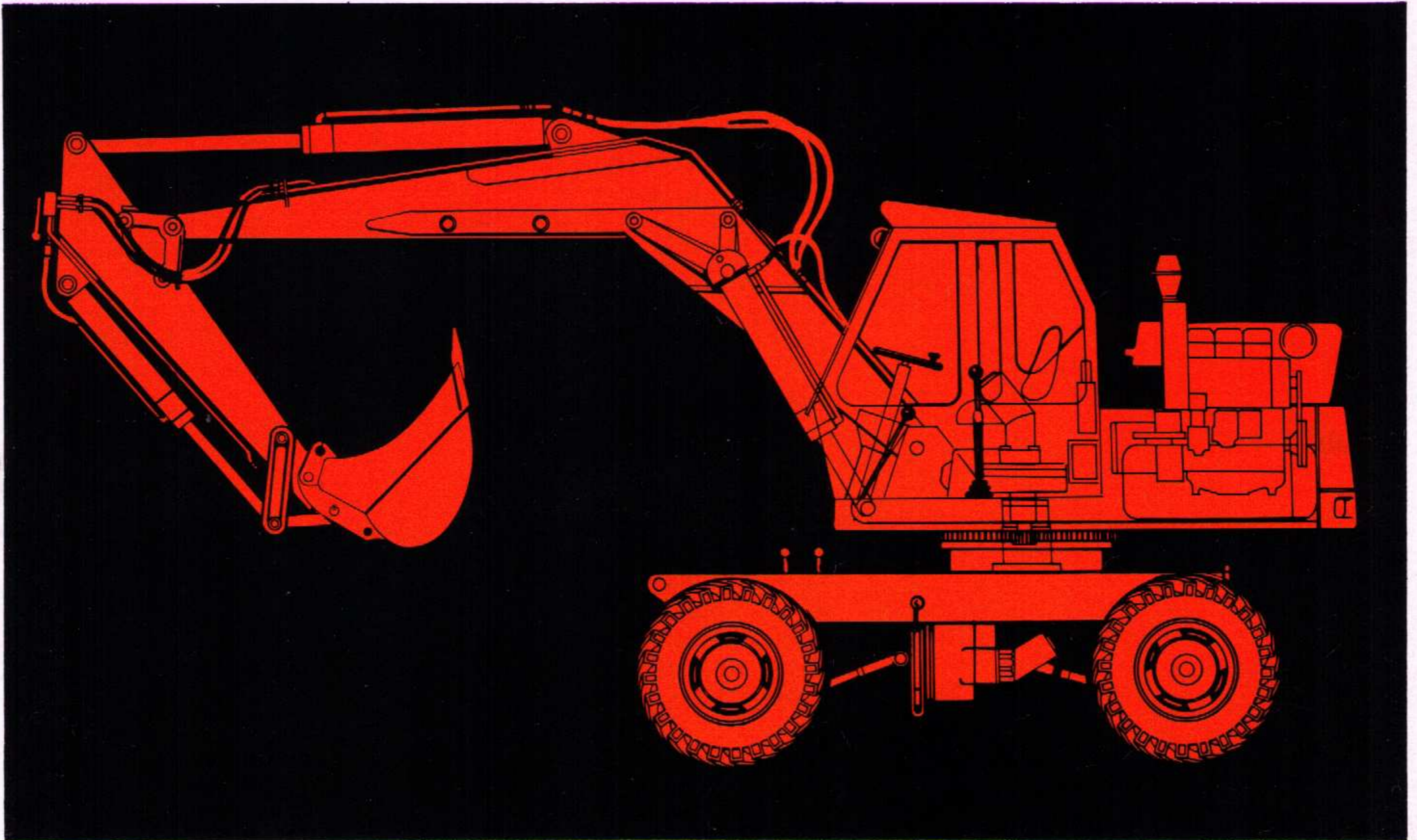


ATLAS 1252



TECHNISCHE DATEN

Motor:

3-Zylinder-Deutz-Diesel F 3 L 912
luftgekühlt, Leistung: 47 PS bei 2150
U/min., DIN 70020 nach SAE 60 BHP

Hydraulikanlage:

Pumpen: Hochleistungs-Doppelpumpe
mit Summenleistungsregler
Arbeitsdruck: bis 180 bar
Ölvolumen: 230 Liter Hydrauliköl
Steuerventile mit Eilgangschaltung

Drehwerk:

Antrieb durch Kolbenölmotor
Getriebe: gekapseltes Stirnrad-
Untersetzungsgetriebe
Oberwagendrehzahl: 11 U/min.

Tieflöffel (von 230 bis 400 l):

Standardlöffel 400 l Inhalt
750 mm Schnittbreite
Breckkraft am Löffelzahn 7,8 t

Greifer:

Standardgreifer 350 l Inhalt
Greiferbreite 620 mm

Mobilbagger-Fahrwerk:

mit schweren Bagger-Spezialachsen
für 16 t statische Belastung und mit
wegabhängiger hydraulischer Lenkung
und automatischer Pendelachssperre
Gesamtgewicht des Mobilbaggers mit
Tieflöffelausrüstung: ca. 9,0 t

Fahrgetriebe:

hydraulisch angetrieben durch einen
Kolbenölmotor mit pneumatischer
Schaltung für Gelände- und Straßen-
fahrt, für Fahrgeschwindigkeiten von
0,8 - 18,0 km/h

Reifen:

8 x 9.00 - 20 mit SG-Stollenprofil
runderneuert, 9 Monate Garantie, auf
Wunsch Neureifen



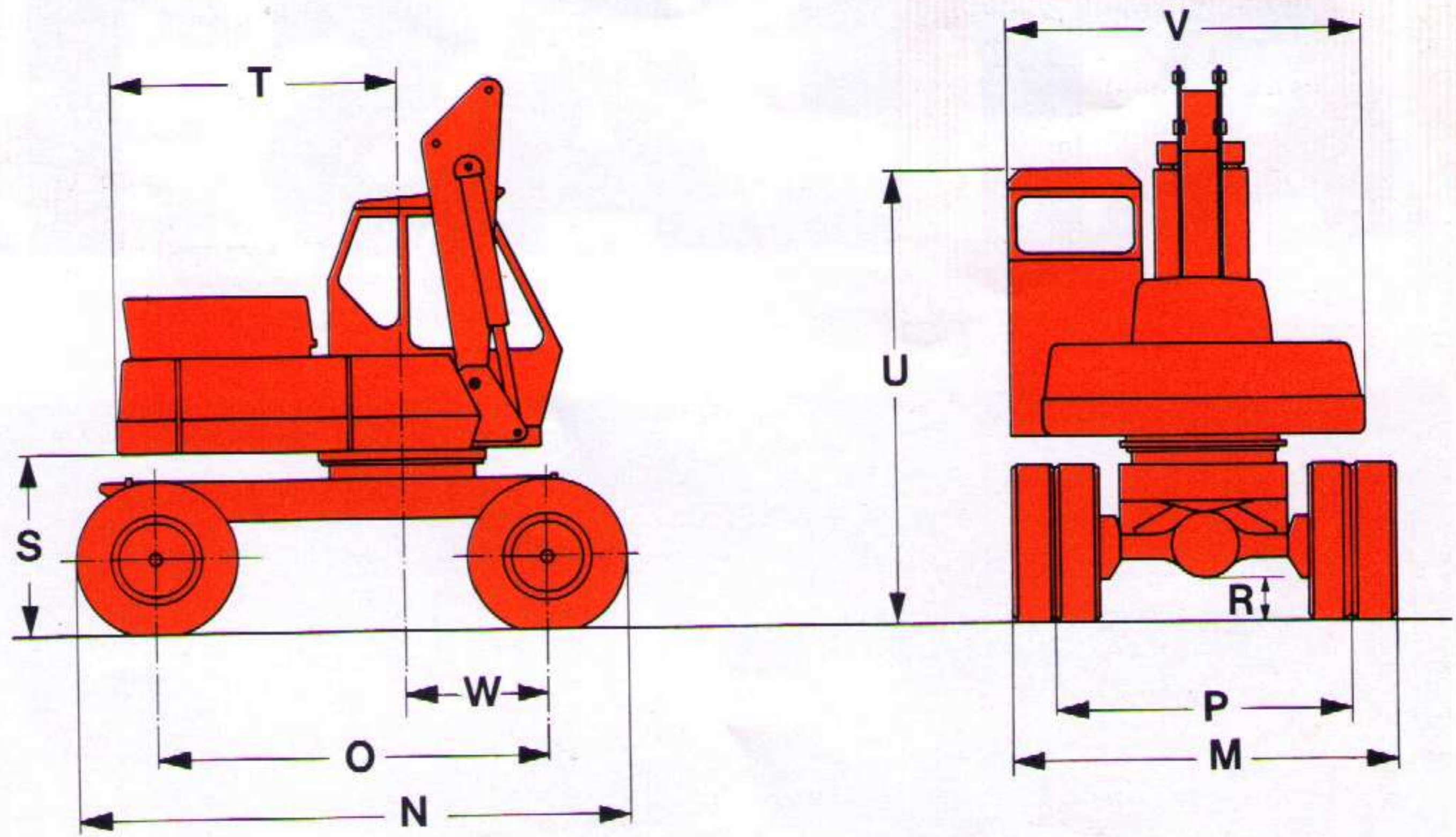
ATLAS

1252

Haupt- abmessungen

Maße in mm

Mobil



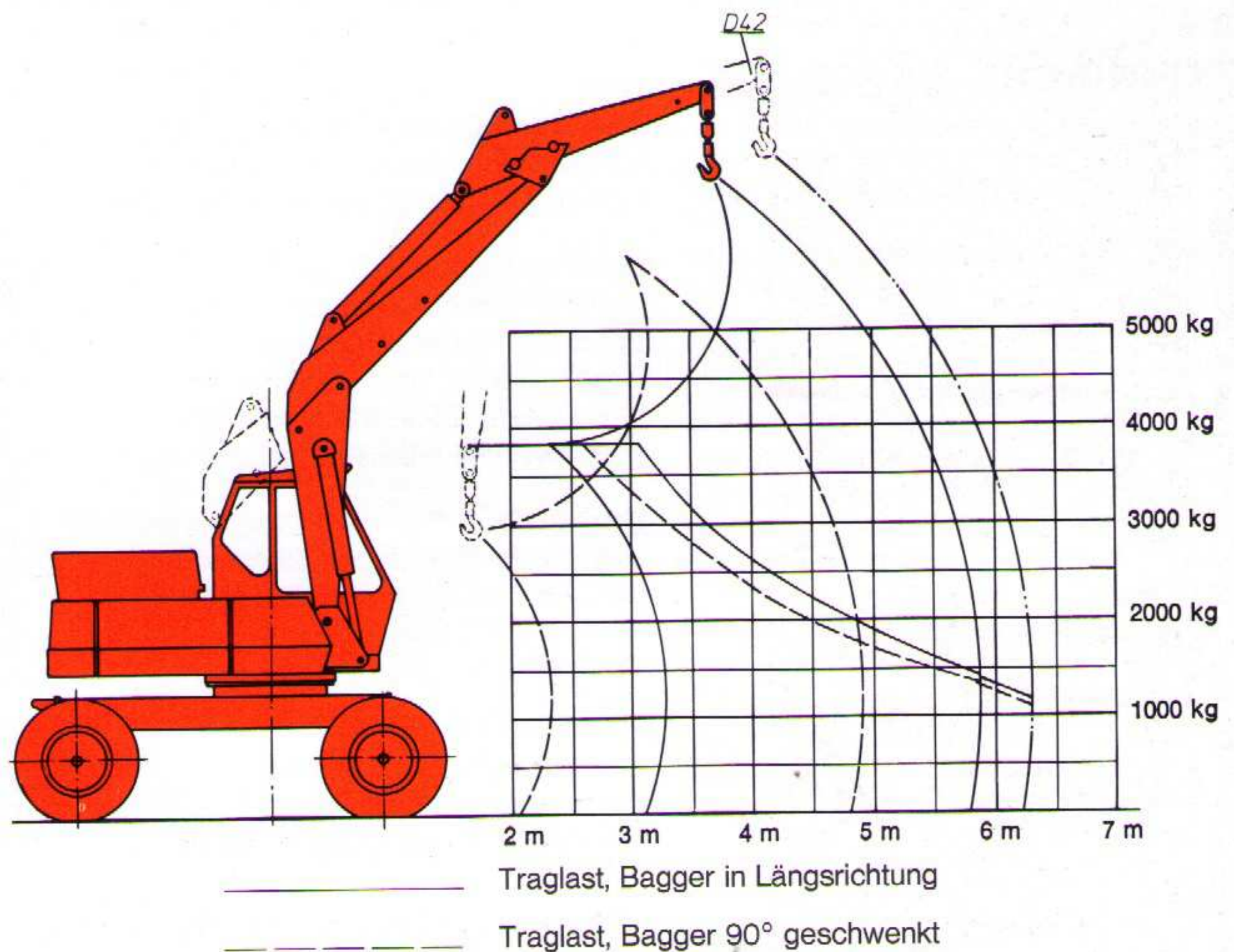
Mobilbagger

P	Spurweite	1928
N	Länge des Unterwagens	3510
O	Radstand	2500
M	Breite des Unterwagens	2490
R	Bodenfreiheit	260
S	Freimaß Oberwagen bis Planum	1200
T	Hintere Ausladung	1850
U	Durchfahrtshöhe Kabine	2930
V	Breite des Oberwagens	2300
W	Abstand Starrachse - Drehkranz	970

Standard- Mobilbagger Lasthaken- ausrüstung

gezeichnet mit der
Armausführung

C 43 - D 41



Ausladung (m)	1,7	2,7	3,2	4,0	4,5	5,0	5,5	5,8	6,3
Traglast (kg) längs	3825	3825	3825	2650	2225	1900	1625	1425	1235
Traglast (kg) quer	3825	3825	3250	2350	2000	1700	1500	1350	1140

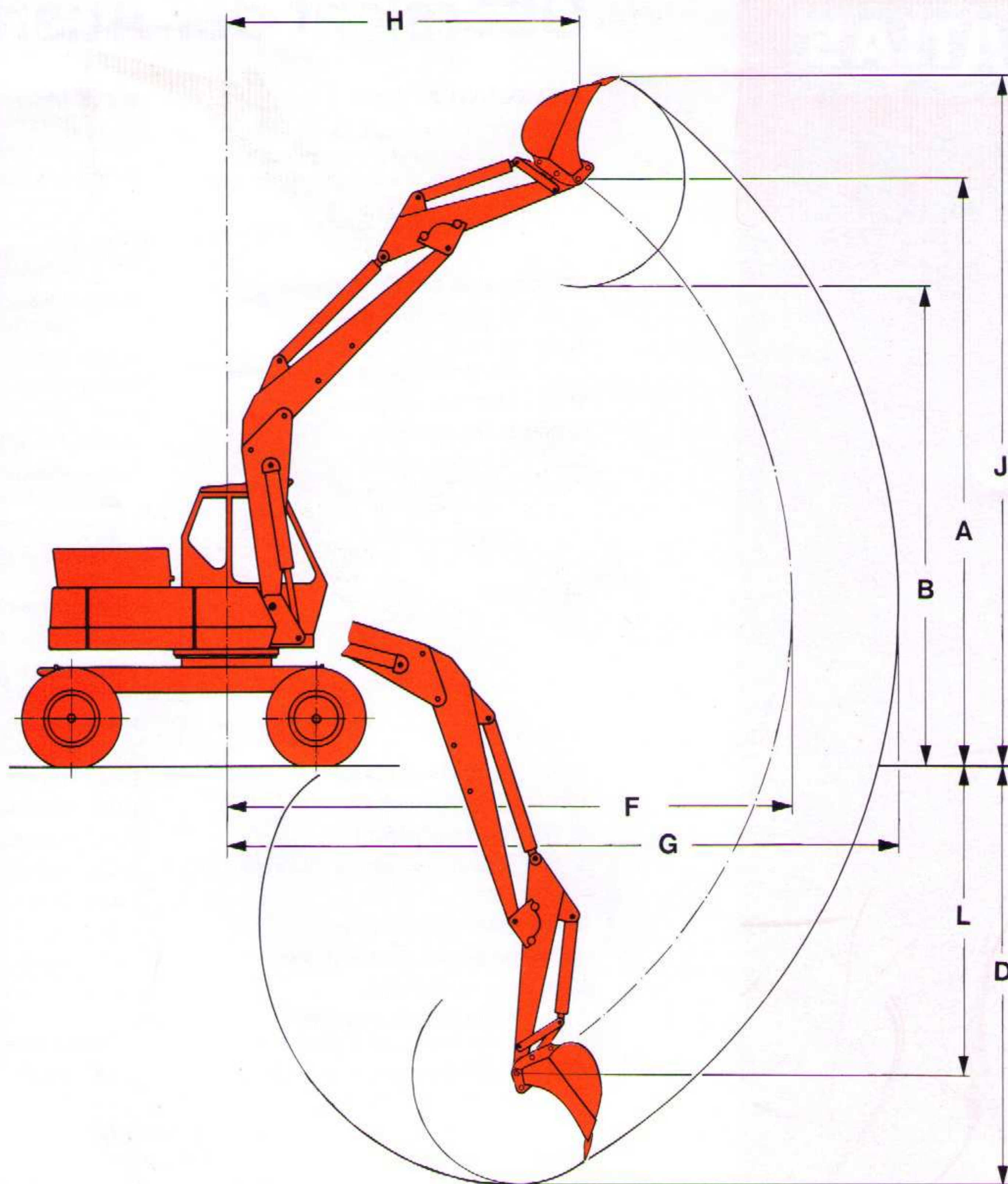
Die Traglasten entsprechen der DIN 15019 Bl. 2



ATLAS**1252****Tieflöffel-
ausrüstung**gezeichnet mit der
Armausführung

C 43 - D 41

Maße in mm



Löffelinhalt	m ³	0,4	0,35	0,3
Auslegerkombination		C 43 D 41	C 43 D 42	C 43 D 43

A	Größte Höhe Knickarmspitze	5980	6160	6340
B	Ausschütthöhe	4770	4780	5130
D	Größte Grabtiefe	4340	5010	5340
F	Größte Ausladung	5820	6270	6730
G	Größte Reichweite	7030	7540	7940
H	Ausladung bei höchster Armstellung	3670	4130	4600
J	Größte Reichhöhe	7050	7380	7410
L	Tiefste Stellung des Knickarmes	3130	3630	4130

Der Ausleger ist in
Längsrichtung 2 × um
je 500 mm versetzbar

Wahlweise Tieflöffel vom AB 1302 C

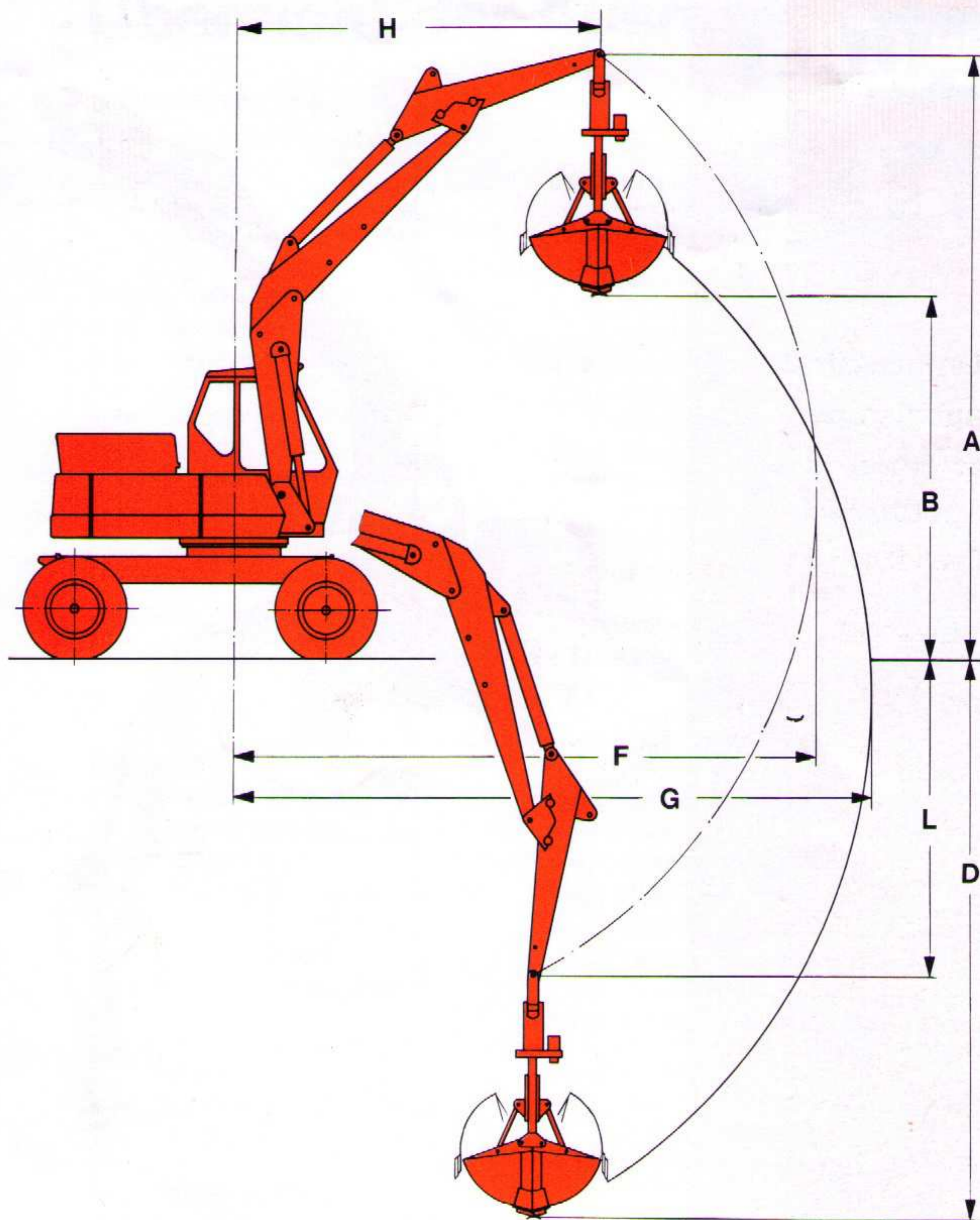
ATLAS

1252

Greifer- ausrüstung

gezeichnet mit der
Armausführung
C 43 - D 41

Maße in mm



Der Ausleger ist in
Längsrichtung 2 × um
je 500 mm versetzbar



Greifer	m ³	0,35	0,25	0,25
Auslegerkombination	C 43	C 43	C 43	C 43
	D 41	D 42	D 43	D 43
A	Größte Höhe Knickarmspitze	5980	6160	6340
B	Ausschütthöhe	3630	3810	3990
D	Größte Grabtiefe	5480	5980	6480
F	Größte Ausladung	5820	6270	6730
G	Größte Grabweite	6620	7070	7530
H	Ausladung bei höchster Armstellung	3670	4130	4600
L	Tiefste Stellung des Knickarmes	3130	3630	4130

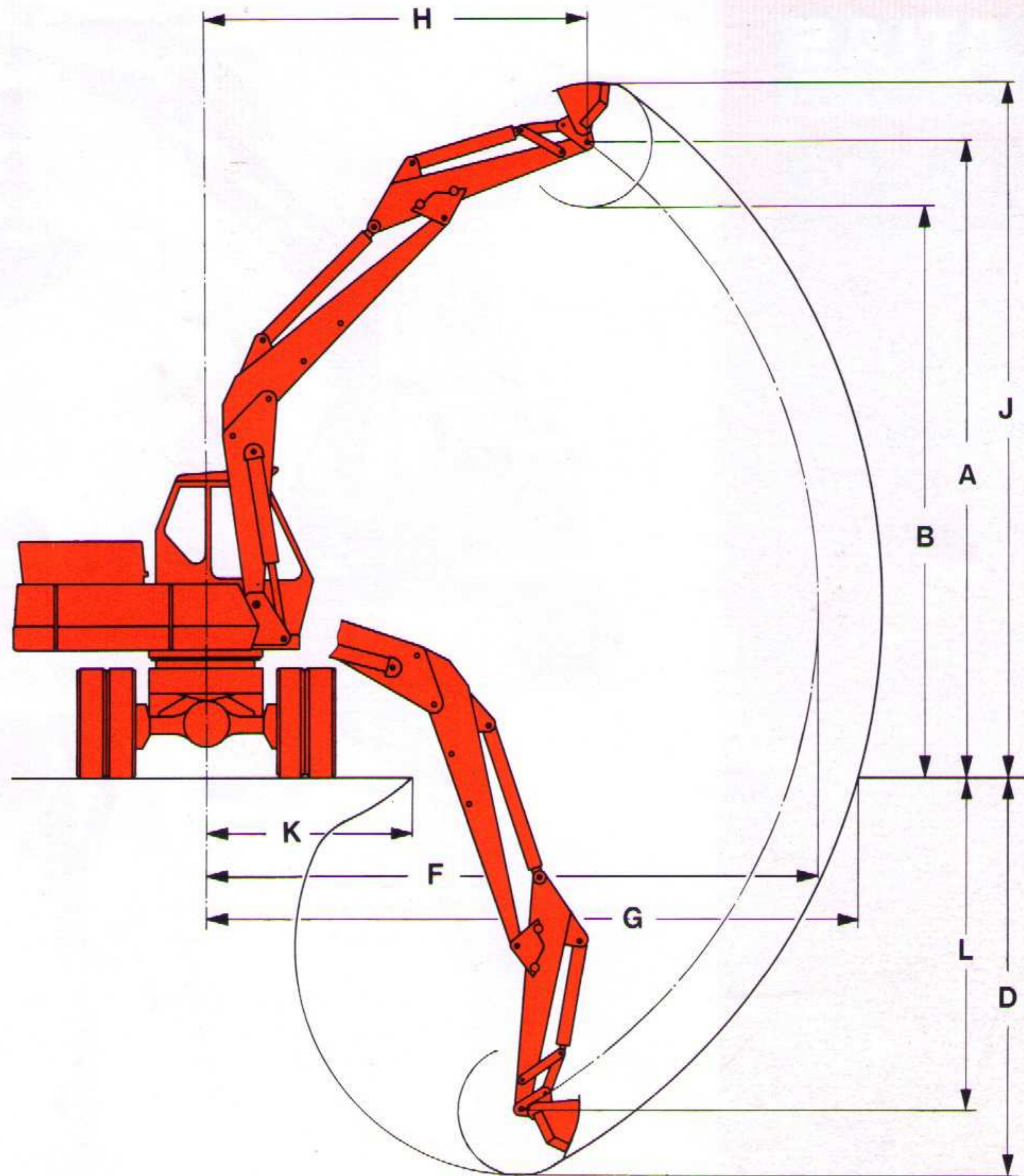
ATLAS**1252****Grabenlöffel-
ausrüstung**

gezeichnet mit der

Armausführung

C 43 - D 41

Maße in mm



	Löffelinhalt	m ³	0,4	0,4	0,3	0,23*
	Auslegerkombination		C 43 D 41	C 43 D 42	C 43 D 43	C 45 D 45
A	Größte Höhe Knickarmspitze	5980	6160	6340	7410	
B	Ausschütthöhe	5380	5510	5740	8010	
D	Größte Grabtiefe	3730	4280	4730	6670	
F	Größte Ausladung	5820	6270	6730	8650	
G	Größte Grabweite	6270	6720	7180	9100	
H	Ausladung bei höchster Armstellung	3670	4130	4600	6230	
J	Größte Reichhöhe	6630	6810	6990	8060	
K	Kleinste Grabstellung	1980	1480	1240	1780	
L	Tiefste Stellung des Knickarmes	3130	3630	4130	6070	

* Nur für Kulturarbeiten, Grabenlöffel mit besonders kleinem Löffelradius.

Die Ausleger sind in
Längsrichtung 2 × um
je 500 mm versetzbar

ATLAS**1252**

Übersicht der Ausrüstungen

GRUNDGERÄT AB 1252

- A 41** ATLAS-Hydraulik-Mobilbagger
Grundarm mit 2 Hebezyklindern
Fahrwerk 2-achsig, vollhydraulisch
allradangetrieben, Bereifung
8-fach 9.00-20 runderneuert

ZUSATZ- UND SONDERAUSRÜSTUNG

- B 21** Anhänger-Bremsanlage
B 12 Planier- und Abstützschild
(nicht nachträglich zu montieren)
B 45 Überlastwarneinrichtung
B 26 Neureifen, 8-fach, 9.00-20
B 27 Spezial-Bereifung, Vorderachse
Neureifen, 2-fach, 9.00-20 und
2-fach 12.50-20, Hinterachse,
4-fach 12.50-20

AUSLEGER

- C 43** Standard-Hauptausleger, 2-fach
verstellbar
C 45 Spezial-Hauptausleger

KNICKARME

- D 41** Standard-Knickarm
D 42 Standard-Knickarm
D 43 Spezial-Knickarm
D 45 Spezial-Knickarm für Kulturarbeiten

GREIFERAUFHÄNGUNGEN

Aufhängekopf mit Greiferzylinder:

- E 21** von Hand drehbar
E 22 hydraulisch drehbar, 360°,
fortlaufend durch Ölmotor
E 24 Greiferverlängerung für Aufhän-
gungen, 1 m lang

ARBEITSWERKZEUGE

Greiferwerkzeuge mit Aufhängerahmen, jedoch ohne Greiferaufhängung

- E 25** Zweischalengreifer, 30 cm breit,
180 l Inhalt, mit Auswerfer
E 26 Zweischalengreifer, ca. 250 l Inhalt,
40 cm breit, mit Auswerfer
E 27 Zweischalengreifer, ca. 350 l Inhalt,
62 cm breit
E 28 Zweischalengreifer, ca. 350 l Inhalt,
62 cm breit, mit Anschraubzinken
E 29 Auswerfer für E 27 und E 28
E 210 Zweischalengreifer, ca. 450 l Inhalt,
82 cm breit
E 211 Zweischalengreifer, ca. 450 l Inhalt,
82 cm breit, mit Anschraubzinken
E 212 Auswerfer für E 210 und E 211
E 213 Zweischalengreifer, 250 l
Inhalt, ca. 40 cm breit, mit Aus-
werfer
E 214 Lehmgreifer, ca. 350 l Inhalt,
ca. 62 cm breit, mit Auswerfer
E 215 Kohlen- und Koksgreifer, ca.
600 l Inhalt
E 216 Kohlen- und Koksgreifer, ca.
800 l Inhalt, für leichtes Gut

- E 218** Mehrschalengreifer, einschl. Auf-
hängung und einem Greiferzylinder,
Öffnungsmaß 1800 mm \varnothing 5-schalig

- E 220** Mehrschalengreifer, einschl. Auf-
hängung und 5 unabhängigen
Greiferzylindern, kompl.,
Öffnungsmaß 1700 mm \varnothing , mit
offenen Schalen

- E 221** Mehrschalengreifer, wie E 220,
jedoch mit geschlossenen Schalen

- E 223** Bündelholzgreifer bzw. Stammgreifer

- E 224** Rundholzgreifer, lichter Querschnitt bei
geschlossenem Greifer 0,75 qm

- E 226** Zweischalengreifer, 400 l Inhalt, 72 cm breit

- E 227** Zweischalengreifer, 400 l Inhalt, 72 cm breit,
mit Anschraubzinken

- E 228** Auswerfer für E 226 und E 227

- E 229** Rübengreifer, 1000 Ltr.

LÖFFELWERKZEUGE

- F 41** Löffel-Kippzylinder mit Umlenkgestänge
F 42 Drainagelöffel, 30 cm breit, 230 l Inhalt mit
hydraulischem Auswerfer
F 47 Drainagelöffel, 40 cm breit, 340 l Inhalt, mit
hydraulischem Auswerfer
F 44 Tieflöffel, 55 cm breit, 220 l Inhalt
F 45 Tieflöffel, 68 cm breit, 260 l Inhalt
F 46 Tieflöffel, 75 cm breit, 300 l Inhalt
F 411 Tieflöffel, 88 cm breit, 350 l Inhalt
F 412 Tieflöffel, 68 cm breit, 400 l Inhalt
F 413 Tieflöffel, 75 cm breit, 450 l Inhalt
F 414 Tieflöffel, 88 cm breit, 550 l Inhalt
F 415 Tieflöffel, 96 cm breit, 600 l Inhalt

GRABENLÖFFEL

- G 21** Grabenlöffel, 150 cm breit, 300 l Inhalt
Grabensohlen ab 40 cm Breite
G 22 Grabenlöffel, 200 cm breit, 400 l Inhalt
Grabensohlen ab 40 cm Breite
G 23 Grabenlöffel, 150 cm breit, 400 l Inhalt,
Grabensohlen ab 50 cm Breite
G 24 Grabenlöffel, 200 cm breit, 550 l Inhalt,
Grabensohlen ab 50 cm Breite
G 25 Grabenlöffel, 240 cm breit, 230 l Inhalt,
geeignet zum Aushub und zur Reinigung
kleinster Gräben mit 20 bis 30 cm Sohlen-
breite
G 26 Grabenschneidlöffel, mit Gitterkorb,
200 cm breit
G 27 Seitliche Abstrebstangen für Grabenlöffel,
verstellbar
H 21 Profilgrabenlöffel, Böschung 1:1, Böschung-
winkel 45 Grad, Sohlenbreite 300 mm
H 22 Profilgrabenlöffel, Böschung 1:1, Böschung-
winkel 45 Grad, Sohlenbreite 400 mm
H 23 Profilgrabenlöffel, Böschung 1:1, 5 Bö-
schungswinkel 33 Grad, Sohlenbreite
300 mm
H 24 Profilgrabenlöffel, Böschung 1:1, 5 Bö-
schungswinkel 33 Grad, Sohlenbreite
400 mm

SPEZIALWERKZEUGE

- H 220** Rodezinken
K 610 Lasthaken, Größe RN 4,0 nach DIN 15401

**H. WEYHAUSEN KG · MASCHINENFABRIK**

2870 Delmenhorst · Postfach 207 · Telefon (04221) 5911 · Telex 249238 a weyd d