



# ATLAS 1252



# Arme und Werkzeuge

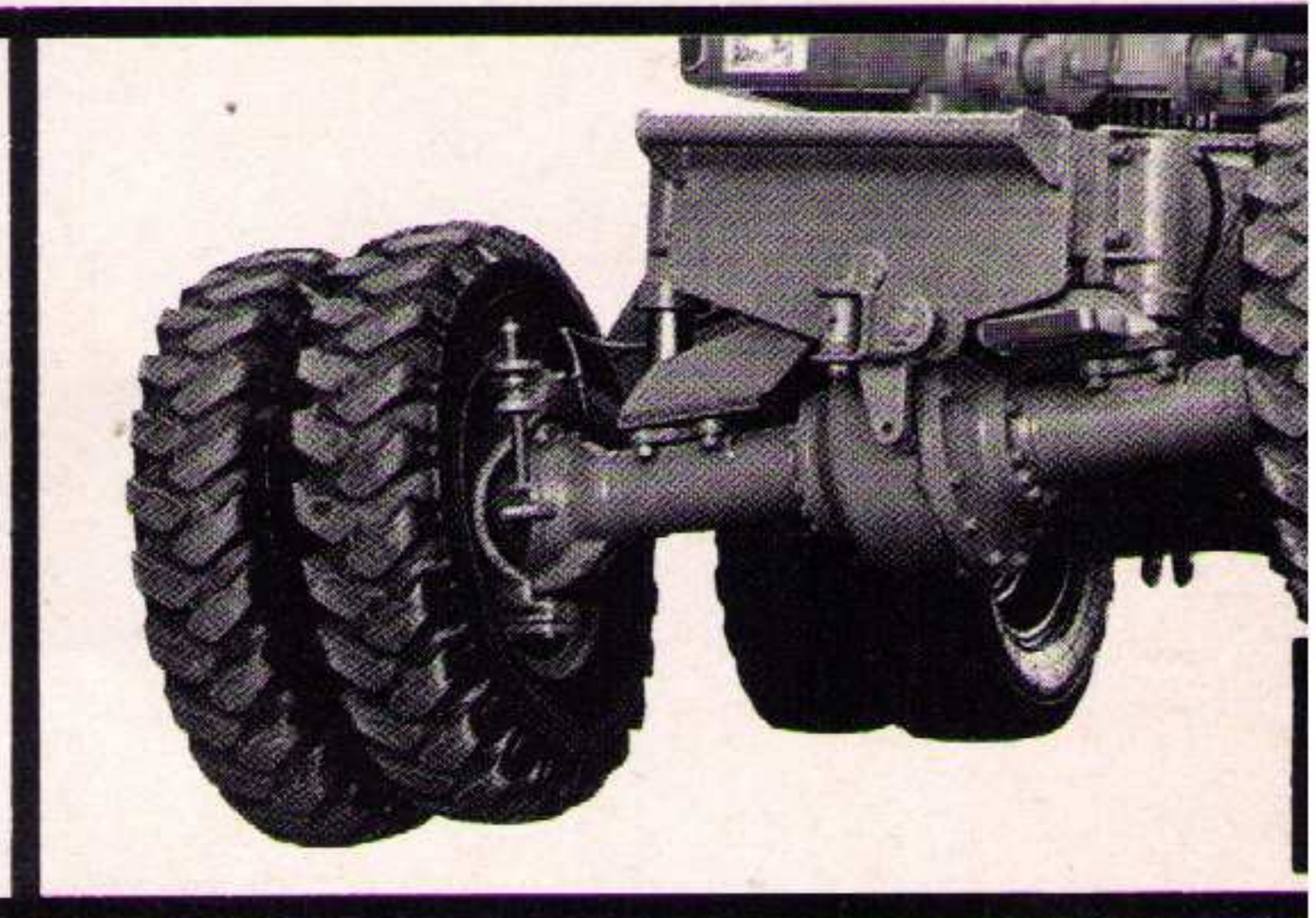
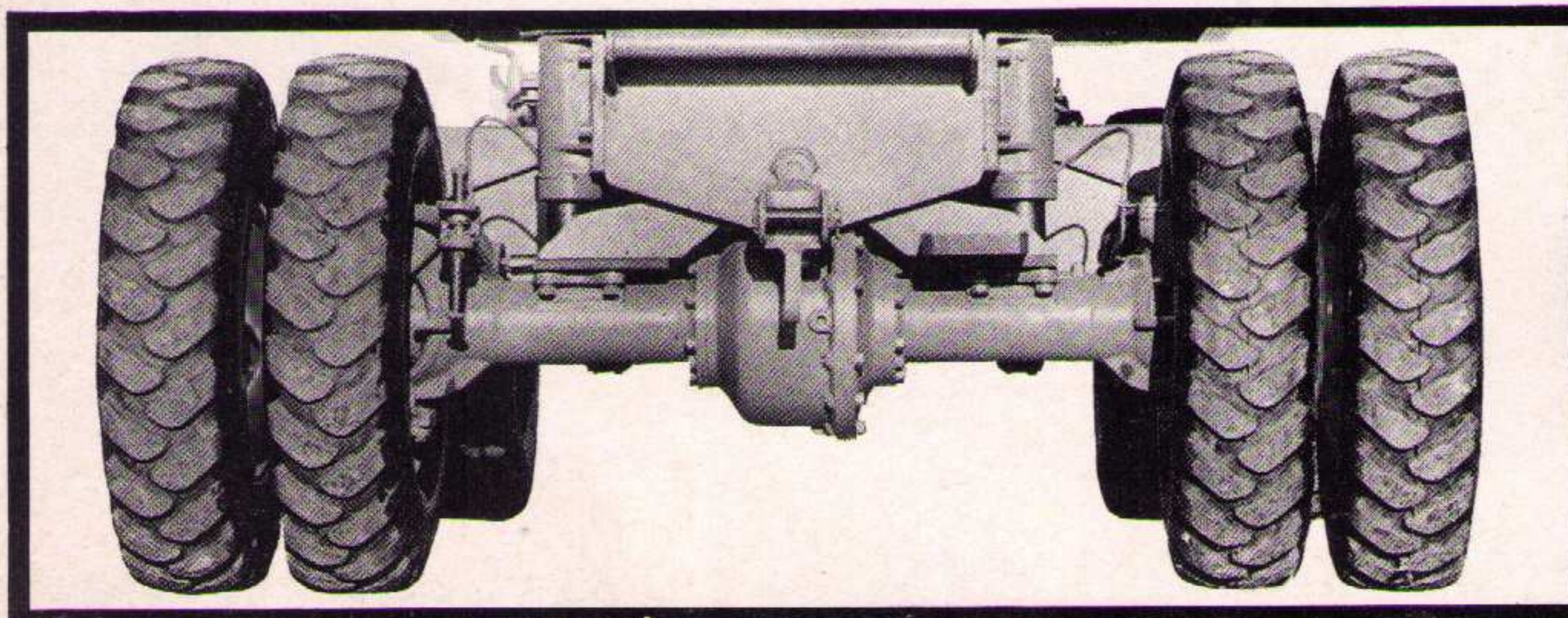
Hochwertiger Stahl, verwindungsfreie Konstruktion, verschleißfeste Gelenklager und spezialgehärtete Bolzen sind die Hauptmerkmale der Baggerarme. Die Drehpunkte der einzelnen Zylinder sind so gelegt, daß sich eine überaus effektive Kinematik ergibt, die sich wesentlich zugunsten der Arbeitsbewegungen auswirkt. Breite Löffellagerungen, robuste ESCO-Löffelzähne, starke Greiferaufhängungen und stabile Arbeitswerkzeuge sind bestimmt für härtesten Dauereinsatz. Tandem-Hebezyylinder für höhere Trageleistungen.



## Komfort-Kabine

Ein Höchstmaß an Bequemlichkeit und Sicherheit, das ist die ATLAS-Kabine. Breite Handgriffe und Fußrasten zum sicheren Einsteigen. Ein nach neuesten Erkenntnissen der Arbeitsmedizin gestalteter Gesundheitssitz, für jede Körpergröße einstellbar, und die leichtgängige, gutplacierte Zweihebel-Kreuzschaltung gewährleisten ermüdungsfreies Arbeiten.

Die Armaturen sind übersichtlich, die Rundumverglasung aus Sicherheitsglas und die großdimensionierten Außenspiegel verschaffen dem Baggerführer zu jeder Sekunde Übersicht im gesamten Arbeitsbereich. Die Frontscheibe und das Kabinendach sind aufstellbar, damit ist die Kabine gut zu belüften. Die motorunabhängige Brennstoffheizung sorgt für die nötige Wärme. Durch die schalldämmende, schmutzabweisende helle Innenverkleidung und elastische Lagerung der Kabine ist die Geräuschbelastung für den Fahrer so gut wie ausgeschlossen. Sonnenblende, Innenleuchte, Garderobenhaken und Taschenablage vervollständigen diese „fahrerfreundliche“ Kabine.





# Die Hydraulik

Der luftgekühlte 3-Zylinder-Deutz-Diesel-Motor treibt eine Hochleistungs-Doppelpumpe mit Summenleistungsregler. Motor, Pumpe, Steuerventile, Arbeitszylinder und Ölventile sind übersichtlich und leicht zugänglich angeordnet. Die Rohrleitungen zwischen den einzelnen Elementen sind kurz, die Querschnitte der Leitungen und Rohre groß. Dadurch werden Leistungsverluste vermindert. Die Steuerventile sind mit Eilgangschaltung ausgerüstet. Die hydraulische Schaltung ist so ausgelegt, daß der AB 1252 beim Fahren zusätzliche Arbeitsbewegungen, z. B. Arm knicken, ausführen kann. Der AB 1252 ist

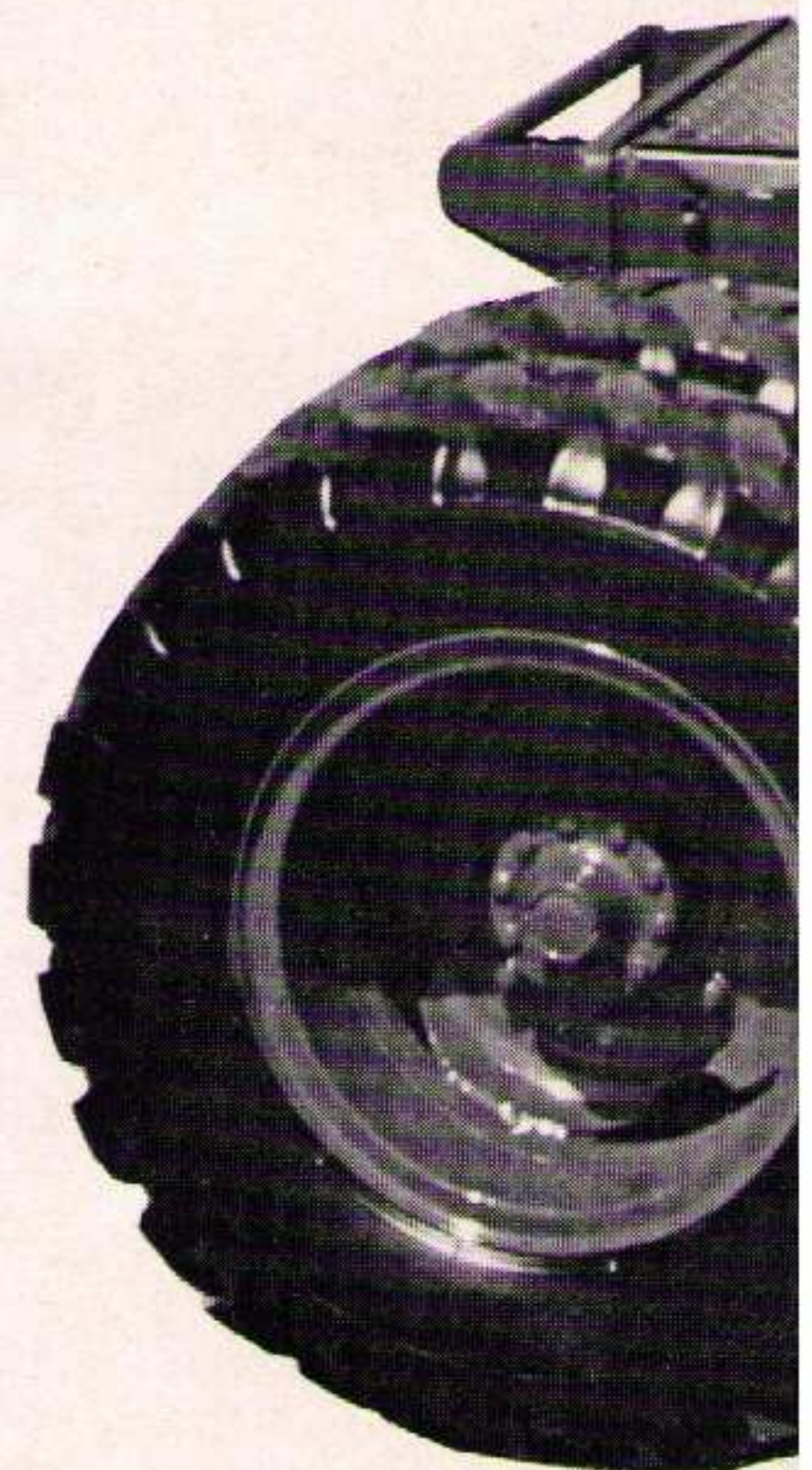
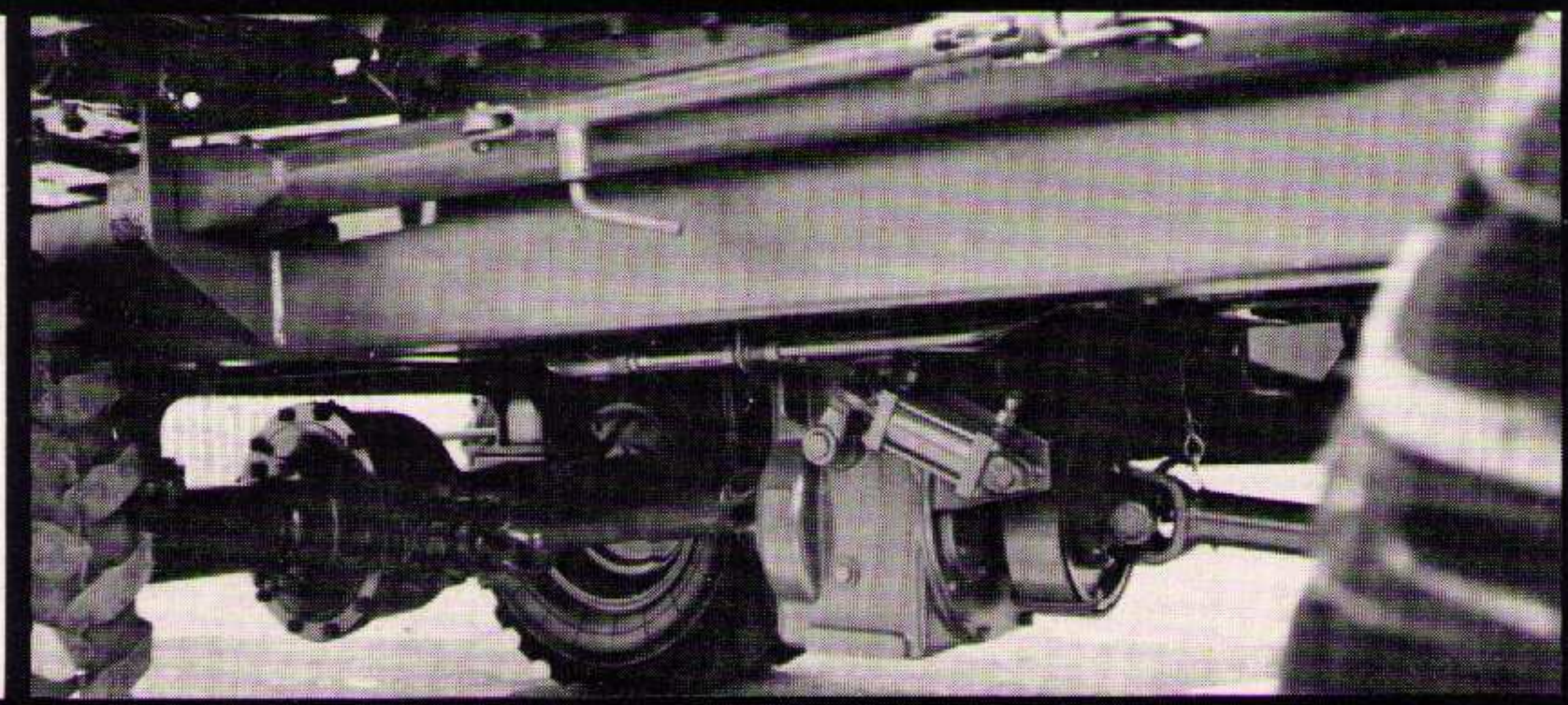
dadurch in der Lage, kurze, steile Hindernisse durch Unterstützen mit dem Ausleger zu überfahren. Durch die Summenleistungsregelung der Doppelpumpe mit 7 Steuerventilen zur gleichzeitigen, unabhängigen Steuerung von mehreren Arbeitsbewegungen, einschließlich Greiferdrehen, ist exaktes, feinfühliges Arbeiten sowie die volle Ausnutzung der installierten Leistung gewährleistet. Der Antrieb des Drehwerkes erfolgt durch Kolbenölmotor über ein Untersetzungsgetriebe. Der Kraftstoff- sowie der Hydraulik-tank sind leicht zugänglich, großdimensionierte Ölfilter schützen die Aggregate vor Verschmutzung.



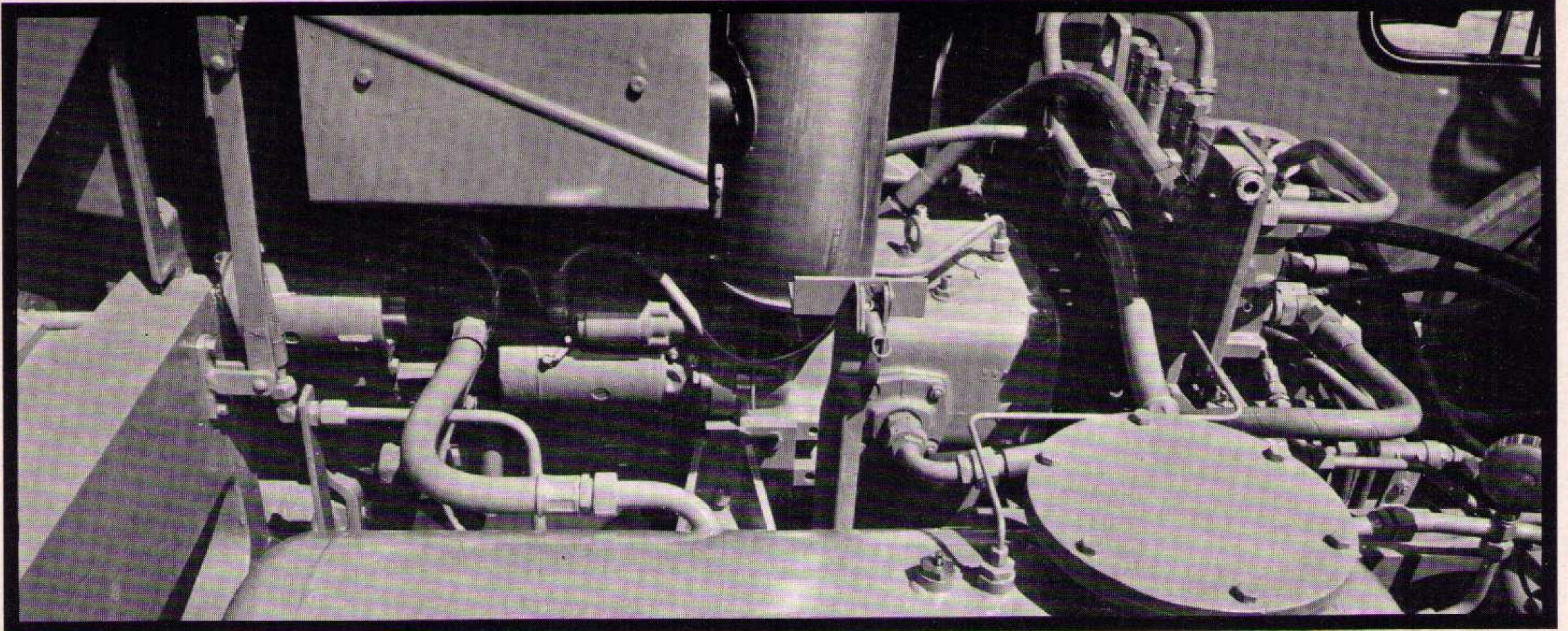
**Wirtschaftlich, vielseitig und stark –  
kompakte Vorzüge in einem kompakten Gerät:  
ATLAS-Bagger 1252**

# Das Fahrwerk

Das Mobilfahrwerk vom 1252 wird über einen Kolbenölmotor angetrieben. Zwei Geschwindigkeitsbereiche, sowohl vorwärts als auch rückwärts, von 0,8-18 km/h. Das Getriebe wird vollpneumatisch für Gelände- und Straßenfahrt geschaltet. Seine guten Fahreigenschaften werden noch unterstützt durch große Räder (8 x 9.00-20), die enorme Bodenfreiheit und die Konstruktion der Pendelachse. Durch die automatische, hydraulische Pendelachssperre erreicht der 1252 ein Höchstmaß an Standsicherheit, wodurch das Hubvermögen weitgehend ausgenutzt werden kann. Der Mobilbagger ist mit wegabhängiger hydraulischer Lenkung ausgestattet.











AB 125



450 mm



# ATLAS 1252

## DER KLEINE MOBILBAGGER MIT DER GROSSEN KRAFT

Mobil, von Ort zu Ort, von einem Einsatz zum anderen leicht zu verfahren. Und doch standsicher in allen Lagen, auf jedem Boden. Ein kleiner Bagger für viele Aufgaben: Fundamentaushub oder Schuttverladung, profilgenaue Gräben ziehen oder Füllsand verteilen, Kanäle für Rohrleitungen oder Kabel baggern. Ob Dauereinsatz bei schweren Bewegungsarbeiten am Bau, auf der Straße oder im Gelände, ob rasch wechselnde Einsätze, wie Anschlußarbeiten an Verbundsysteme, überall zeigt dieser wirtschaftliche Handlanger seinen großen Nutzen, seine vielseitigen Leistungen.

Tandem-Hebezyylinder verleihen ihm die Tragkraft von ca. 3,8 t bei 3 m Ausladung.

Schnell auswechselbare Arbeitswerkzeuge, Grabtiefe bis 6,6 m, Reichweite bis 9,1 m, Greiftiefe bis 6,4 m. Ausleger zweifach um je 0,5 m versetzbar.

Über 50 verschiedene Ausrüstungsmöglichkeiten. Zwei- und Mehrschalengreifer, Tieflöffel, Grabenlöffel, Profilgrabenlöffel, Rodezinken sowie verschiedene Ausleger- und Knickarmgrößen. 2-achsiges Fahrwerk, vollhydraulisch, allradgetrieben mit 8-facher Bereifung.

ATLAS hat sich in aller Welt durchgesetzt und bewährt, auf dem Holzplatz wie im Schrottschlag, im Tiefbau, in der Forst- bzw. Landwirtschaft. Die Abmessungen des 1252 sind klein, die Heckausladung kurz, das Gewicht gering. Das starke Mobilfahrwerk verleiht dem Bagger hervorragende Geländegängigkeit.

Verbindet man diese guten Eigenschaften mit den zahlreichen Ausrüstungsmöglichkeiten, so versteht man, warum es so viele zufriedene Unternehmer und Baggerfahrer gibt, die den wirtschaftlichen ATLAS-Bagger fahren.

