

Zweiwegebagger

1404 ZW



ATLAS
TEREX 



MOTOR

Leistung (nach ISO 1585)	74 kW (101 PS)
Nutzleistung blockiert	70 kW (95 PS)
Hersteller	Deutz
Typ	BF 4M 1012 EC
Hubraum	3192 cm ³
Drehzahl	2100 min ⁻¹
Aufladung	Turbolader/ Ladeluftkühlung

Abgasemissionswerte erfüllen aktuellste, gesetzliche Normen



HYDRAULIK

Rechnergesteuertes AWE4 System mit einer grenzlastgeregelten Hochleistungskolbenpumpe und kraftstoffsparender Bedarfsstromregulierung für feinfühligere, proportionale und lastunabhängige Ansteuerung aller Arbeitsbewegungen • Primär- und Sekundärsicherung der Hydraulikanlage gegen Überlastung • Nachsaugventil für alle Arbeitsfunktionen sowie Drosselung im Hebe- und Knickkreislauf • Lasthalte- und Feinsenkenventile im Hebekreislauf

Hydrauliksystem	AWE 4
Hauptpumpe	HPR 105-2
Max. Fördermenge Regelpumpe	220 l/min
Max. Betriebsdruck Arbeitsbewegung	340 bar



ELEKTRISCHE ANLAGE

Betriebsspannung	24 Volt
Kaltstart Hochleistungsbatterie	2 x 100 Ah

komplette elektrische Anlage gemäß StVZO und Vorschriften der Deutsche Bahn AG



BREMSE

Betriebsbremse	pneumatisch-hydraulisch betätigte Trommelbremse
Feststellbremse	Federspeicher druckluftbetätigt

*Notbremseinrichtung für den Schienenbetrieb
 max. Anhängelast ungebremst 40t
 max. Anhängelast mit Waggonbremsanlage 120t



FÜLLMENGEN

Kraftstofftank	190 l
Hydrauliktank	200 l
Motoröl	10 l



SCHALLPEGEL

Schallpegel* liegt deutlich unter EG Grenzwerten
 Außenpegel (LwA) 101 dB (A)
 Kabinenpegel (LpA) 75 dB (A)
 *Dynamische Schallpegelmessung nach 2000/14/EG



KABINE

Elastisch gelagert • wärmeschutzverglaste Panoramafenster für beste Rundumsicht • blendfreier Innenraum • Dachluke mit Fenster • ergonomische Vorsteuerhebel • verstellbare Lenksäule • Sitz getrennt von Bedienkonsole in Längsrichtung verstellbar • Frontscheibe unter das Kabinendach einschiebbar • zweiter Sitz für den Zugbegleiter.

Typ	ATLAS Komfort Kabinentyp 935
Gesamtlänge	2130 mm
Breite	935 mm



SCHWENKWERK

Schwenkmotor	Axialkolbenmotor mit Prioritätsventil
Schwenkgetriebe	Planetenübersetzung
Schwenkbremse*	Mehrscheiben - Feststellbremse
Antrieb	auf innenverzahntem Kugeldrehkranz
Schwenkgeschwindigkeit	9,0 min ⁻¹

* einfaches Schwenken in Schräglagen gegen den Berg ist gegeben, mit arretierbarem Fußpedal, bei Überschreiten des Anschwenkdrucks von 120 bar



FAHRANTRIEB

40 t Spezialbaggerachsen mit Planetengetriebe in allen vier Radnaben • Allradantrieb • Regelfahrmotor • doppelwirkendes Fahrbremsventil • Fahrtrichtungsvorwahl über Hebel an der Lenksäule oder Taster im Vorsteuerhebel • Lenkachse mit automatischer Pendelachsblokierung • Fahren über Fußplattenventil



GESCHWINDIGKEIT

Kriechgangschaltung	max. 1,0 km/h
Geländegang stufenlos	max. 5,0 km/h
Fahrgang stufenlos	max. 20 km/h



BEREIFUNG

8-fach 10.00 - 20
 (innen Straßen- und außen Geländeprofil)

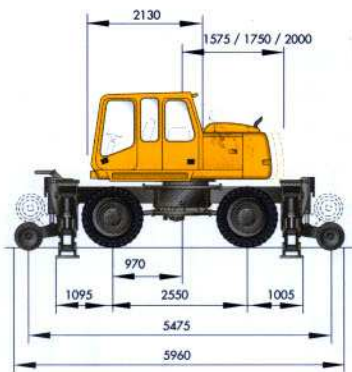


GEWICHT

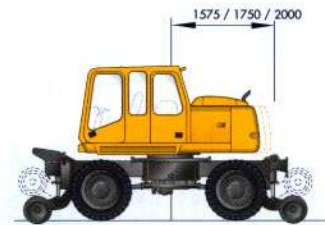
Dienstgewicht 16,0 - 21,0 t

HAUPTABMESSUNGEN

Grundgerät A 41.5
mit 4-facher Abstützung



Grundgerät A 41.4
ohne Abstützung

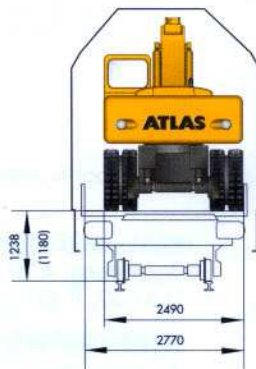


FAHRSTELLUNG



VERLADEMASSE

Waggonverladung



ARMSYSTEM

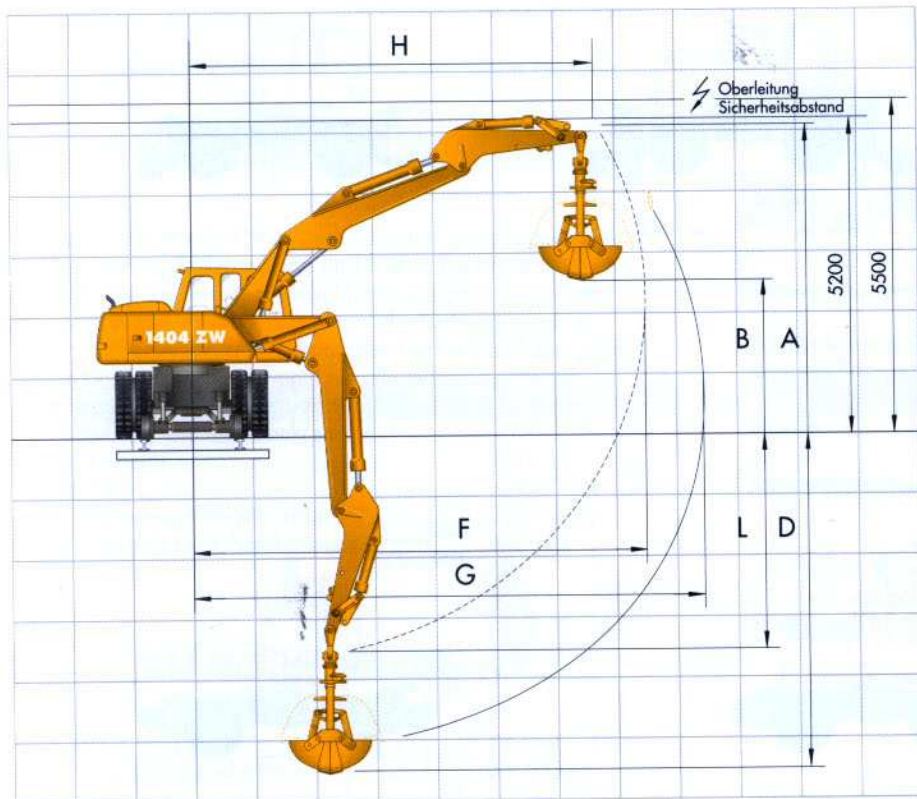


Grundarm C 53.41 P
mit Ausleger C 53.46
Nutzlänge 3095 mm



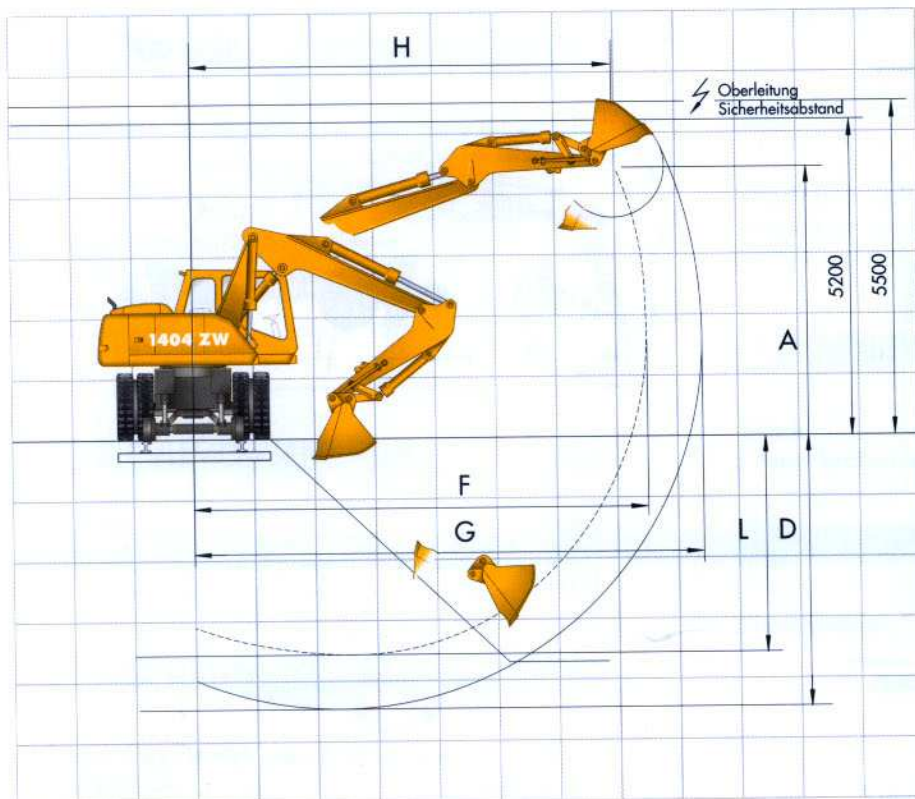
Knickarm D 41.22
Nutzlänge 2200 mm

ATLAS 1404 ZW



Knickarm D 41.22 - Nutzlänge 2200 mm
 Ausrüstung: A 41.5, C 53.41 P, 53.46,
 D 41.22, F 31, E 332, E 344

		Greifer
A	Höhe Knickarm	mm 4980
B	Ausschütthöhe	mm 3020
D	Max. Grabtiefe	mm 5170
F	Max. Ausladung	mm 7400
G	Max. Reichweite	mm 8250
H	Max. Armstellung	mm 6605
J	Grösste Reichhöhe	mm -
L	Löffeldrehpunkt	mm 3205
	Greifer	kN 350
	Greiferschließkraft	kN 73,0
	Dienstgewicht	t 19,3



Knickarm D 41.22 - Nutzlänge 2200 mm
 Ausrüstung: A 41.5, C 53.41 P, 53.46,
 D 41.22, F 53.1, G 649

		Löffel
A	Höhe Knickarm	mm 4465
B	Ausschütthöhe	mm -
D	Max. Grabtiefe	mm 4300
F	Max. Ausladung	mm 7400
G	Max. Reichweite	mm 8495
H	Max. Armstellung	mm 6850
J	Grösste Reichhöhe	mm 5200
L	Löffeldrehpunkt	mm 3205
	Löffel	l 700
	Reisskraft	kN 82
	Losbrechkraft	kN 130
	Dienstgewicht	t 19,0

TRAGLASTEN

Schwenkradius 1575 mm, ohne Abstützung

Knickarm D 41.22 - Nutzlänge 2200 mm

Haken- höhe m	3,0 m		4,0 m		5,0 m		6,0 m		7,0 m			
	l	q	l	q	l	q	l	q	l	q		
	5	a	b	--	--	5,3	4,3	5,3	3,1	3,9	2,3	--
			--	--	5,3	3,2	5,4	2,3	4,9	1,7	--	--
4	a	b	--	--	6,6	4,2	5,2	3,1	3,9	2,3	2,9	1,7
			--	--	6,6	3,1	5,6	2,3	4,9	1,7	3,8	1,2
3	a	b	--	--	7,3	4,1	5,2	3,0	3,9	2,3	2,9	1,7
			--	--	7,5	3,0	6,0	2,2	5,1	1,7	4,6	1,2
1	a	b	10,5	6,0	7,1	4,0	5,1	2,9	3,8	2,2	2,9	1,6
			10,5	4,3	8,5	2,9	6,6	2,2	5,4	1,6	4,6	1,1
0	a	b	11,6	5,8	7,2	3,8	5,0	2,8	3,7	2,1	2,8	1,6
			11,6	4,0	8,5	2,8	6,6	2,0	5,4	1,5	4,2	1,1
-1	a	b	11,9	5,6	7,0	3,7	4,9	2,7	3,6	2,0	--	--
			12,1	3,9	8,6	2,6	6,7	1,9	5,4	1,4	--	--
-2	a	b	12,0	5,5	7,0	3,7	4,8	2,6	--	--	--	--
			12,4	3,8	8,9	2,6	6,6	1,8	--	--	--	--

Schwenkradius 1750 mm, ohne Abstützung

Haken- höhe m	3,0 m		4,0 m		5,0 m		6,0 m		7,0 m			
	l	q	l	q	l	q	l	q	l	q		
	5	a	b	--	--	5,3	4,7	5,4	3,4	4,2	2,5	--
			--	--	5,3	3,6	5,4	2,6	4,9	1,9	--	--
4	a	b	--	--	6,6	4,6	5,6	3,4	4,3	2,6	3,2	1,9
			--	--	6,6	3,5	5,6	2,6	4,9	1,9	3,8	1,4
3	a	b	--	--	7,5	4,5	5,5	3,3	4,3	2,5	3,2	1,9
			--	--	7,5	3,4	6,0	2,5	5,1	1,9	4,6	1,4
1	a	b	10,5	6,7	7,6	4,4	5,5	3,3	4,1	2,4	3,1	1,8
			10,5	4,8	8,5	3,3	6,6	2,4	5,4	1,8	4,6	1,3
0	a	b	11,6	6,4	7,7	4,3	5,4	3,1	4,0	2,3	3,1	1,8
			11,6	4,6	8,5	3,1	6,6	2,3	5,4	1,7	4,2	1,3
-1	a	b	12,1	6,2	7,7	4,1	5,3	3,0	3,9	2,3	--	--
			12,1	4,4	8,6	3,0	6,7	2,2	5,4	1,6	--	--
-2	a	b	12,4	6,1	7,6	4,1	5,2	2,9	--	--	--	--
			12,4	4,3	8,9	3,0	6,6	2,1	--	--	--	--

Schwenkradius 2000 mm

Haken- höhe m	3,0 m		4,0 m		5,0 m		6,0 m		7,0 m			
	l	q	l	q	l	q	l	q	l	q		
	5	a	b	--	--	5,3	5,2	5,4	3,8	4,6	2,8	--
			--	--	5,3	4,0	5,4	2,9	4,9	2,2	--	--
4	a	b	--	--	6,6	5,1	5,6	3,7	4,6	2,9	3,5	2,1
			--	--	6,6	3,9	5,6	2,9	4,9	2,2	3,8	1,6
3	a	b	--	--	7,5	5,0	5,9	3,7	4,6	2,8	3,5	2,1
			--	--	7,5	3,8	6,0	2,8	5,1	2,2	4,6	1,6
1	a	b	10,5	7,4	8,2	4,9	5,9	3,6	4,5	2,7	3,5	2,1
			10,5	5,4	8,5	3,7	6,6	2,8	5,4	2,1	4,6	1,5
0	a	b	11,6	7,1	8,2	4,8	6,0	3,5	4,4	2,6	3,4	2,0
			11,6	5,2	8,5	3,6	6,6	2,7	5,4	2,0	4,2	1,5
-1	a	b	12,1	6,9	8,3	4,6	5,9	3,4	4,3	2,0	--	--
			12,1	5,0	8,6	3,4	6,7	2,6	5,4	1,9	--	--
-2	a	b	12,4	6,9	8,3	4,6	5,7	3,3	--	--	--	--
			12,4	5,0	8,9	3,4	6,6	2,5	--	--	--	--

Schwenkradius 1575 mm, 4-fache Abstützung

Haken- höhe m	3,0 m		4,0 m		5,0 m		6,0 m		7,0 m			
	l	q	l	q	l	q	l	q	l	q		
	5	a	b	--	--	5,3	5,3	5,4	4,3	4,9	3,2	--
			--	--	5,3	3,6	5,4	2,6	4,9	1,9	--	--
4	a	b	--	--	6,6	5,8	5,6	4,2	4,9	3,2	3,8	2,4
			--	--	6,6	3,5	5,6	2,6	4,9	2,0	3,8	1,4
3	a	b	--	--	7,5	5,7	6,0	4,2	5,1	3,2	4,6	2,4
			--	--	7,5	3,4	6,0	2,5	5,1	1,9	4,6	1,4
1	a	b	10,5	8,6	8,5	5,6	6,6	4,1	5,4	3,1	4,6	2,3
			10,5	4,9	8,5	3,3	6,6	2,5	5,4	1,8	4,6	1,3
0	a	b	11,6	8,4	8,5	5,4	6,6	4,0	5,4	3,0	4,2	2,3
			11,6	4,6	8,5	3,2	6,6	2,4	5,4	1,7	4,2	1,3
-1	a	b	12,1	8,2	8,6	5,3	6,7	3,9	5,4	2,9	--	--
			12,1	4,5	8,6	3,1	6,7	2,3	5,4	1,7	--	--
-2	a	b	12,4	8,1	8,9	5,2	6,6	3,7	--	--	--	--
			12,4	4,4	8,9	3,0	6,6	2,2	--	--	--	--

Schwenkradius 1750 mm, 4-fache Abstützung

Haken- höhe m	3,0 m		4,0 m		5,0 m		6,0 m		7,0 m			
	l	q	l	q	l	q	l	q	l	q		
	5	a	b	--	--	5,3	5,3	5,4	4,6	4,9	3,4	--
			--	--	5,3	4,0	5,4	2,9	4,9	2,2	--	--
4	a	b	--	--	6,6	6,3	5,6	4,6	4,9	3,5	3,8	2,6
			--	--	6,6	3,9	5,6	2,9	4,9	2,2	3,8	1,6
3	a	b	--	--	7,5	6,1	6,0	4,5	5,1	3,5	4,6	2,6
			--	--	7,5	3,8	6,0	2,8	5,1	2,2	4,6	1,6
1	a	b	10,5	8,6	8,5	6,1	6,6	4,4	5,4	3,3	4,6	2,6
			10,5	4,9	8,5	3,7	6,6	2,8	5,4	2,1	4,6	1,5
0	a	b	11,6	8,4	8,5	5,9	6,6	4,3	5,4	3,2	4,2	2,5
			11,6	4,6	8,5	3,6	6,6	2,8	5,4	2,0	4,2	1,5
-1	a	b	12,1	8,2	8,6	5,8	6,7	4,2	5,4	3,2	--	--
			12,1	4,5	8,6	3,4	6,7	2,6	5,4	1,9	--	--
-2	a	b	12,4	8,1	8,9	5,7	6,6	4,1	--	--	--	--
			12,4	4,4	8,9	3,4	6,6	2,4	--	--	--	--

Schwenkradius 2000 mm, 4-fache Abstützung

Haken- höhe m	3,0 m		4,0 m		5,0 m		6,0 m		7,0 m			
	l	q	l	q	l	q	l	q	l	q		
	5	a	b	--	--	5,3	5,3	5,4	5,0	4,9	3,8	--
			--	--	5,3	4,4	5,4	3,2	4,9	2,4	--	--
4	a	b	--	--	6,6	6,6	5,6	4,9	4,9	3,8	3,8	2,9
			--	--	6,6	4,3	5,6	3,2	4,9	2,5	3,8	1,8
3	a	b	--	--	7,5	6,6	6,0	4,9	5,1	3,8	4,6	2,9
			--	--	7,5	4,2	6,0	3,2	5,1	2,4	4,6	1,8
1	a	b	10,5	9,9	8,5	6,5	6,6	4,8	5,4	3,7	4,6	2,8
			10,5	6,0	8,5	4,1	6,6	3,1	5,4	2,3	4,6	1,8
0	a	b	11,6	9,9	8,5	6,5	6,6	4,7	5,4	3,6	4,2	2,8
			11,6	5,8	8,5	4,0	6,6	3,0	5,4	2,2	4,2	1,7
-1	a	b	12,1	9,7	8,6	6,3	6,7	4,6	5,4	3,5	--	--
			12,1	5,6	8,6	3,9	6,7	2,9	5,4	2,2	--	--
-2	a	b	12,4	9,7	8,9	6,3	6,6	4,5	--	--	--	--
			12,4	5,6	8,9	3,8	6,6	2,8	--	--	--	--

Die angegebenen max. Nutzlastwerte in Tonnen beinhalten eine Standsicherheit von 33 % oder sind gerechnet bei 87% der hydraulischen Hebekraft, gemäß ISO 10567. Diese Werte sind gültig an der Armspitze bei optimaler Stellung des entsprechenden Armsystems.

a = abgestützt, b = auf der Schiene, q = quer, l = längs

Grundgerät:		Gew./kg
A 41.4	ATLAS-Hydraulik-Zweiwegebagger 1404 ZW ohne Prätzenabstützung, Schwenkradius 1575 mm	13100
A 41.5	ATLAS-Hydraulik-Zweiwegebagger 1404 ZW mit 4-facher Prätzenabstützung, Schwenkradius 1575 mm	15500

Serienmäßige Grundausstattung:

- Hydraulischer Anbausatz für Greifer- und Greiferdrehbetrieb
- Tankanzeiger
- Batterie Hauptschalter in der Minusleitung
- "Fahren" per Fußschaltung
- Druckspeicher für Notabsenkung des Armsystems
- Seitenschiebefenster
- Scheibenwaschanlage
- zusammengefasste Schmierstellen
- stufenlos in Neigung und Höhe verstellbare Lenksäule
- Radiovorbereitung
- Ablagefach in der Kabine
- Komfortsitz mit Armlehnen und Bandscheibenstützen
- Werkzeugkasten am Unterwagen
- Abgedichtete Drehpunkte im Grundarm
- Ausleger und Knickarm mit 50 Stunden Schmierintervallen
- Greiferbügel für Einhängen des Greifers bei Straßenfahrten
- Klimaanlage
- Lufttrockner für Druckluftanlage

Zusatz + Sonderausführungen

B 41.20	Schweres Gegengewicht Schwenkradius 1750 mm	400
B 41.20	Schweres Gegengewicht Schwenkradius 2000 mm	1000
B 41.39	Hydraulischer Anbausatz für Ausleger-Stellzylinder	20
B 41.41	Rohrbruchsicherung, Hebezyylinder und Überlastwarneinrichtung	10
B 41.23	Zweisitziger vollverglaste Doppelkabine	300

Grundarm

C 53.41 P	Grundarm mit zwei Hebezyindern und einem innenliegendem Arbeitszylinder	1090
C 53.46	Ausleger mit Knickzylinder, nur für Grundarm C 53.41 P	1130

Knickarm

D 41.22	Knickarm Zweiwegebagger Nutzlänge 2200 mm	490
----------------	-------------------------------------------	-----

Löffelkippzylinder

F 53.1	Löffelkippzylinder mit Umlenkgestänge	165
---------------	---------------------------------------	-----

Zusatz- und Sonderausrüstungen

- Kurzheckausführung (1575, 1750, 2000 mm Schwenkradius)*
- Doppelkabine*
- Standheizung
- schmale Achsen für U- und S-Bahnen
- zusammengefasste Filterstation für Wartungsarbeiten
- Rohrbruchsicherung mit Überlastwarneinrichtung (Hebezyylinder)*
- Anhängerkupplungen am Unterwagen*
- Nothandhydraulikpumpe*
- Spezialschleppstange*
- DB-Leuchten*
- Hubbegrenzung, elektronisch von der Kabine aus einstellbar*
- Schwenkwerkbegrenzung, aus der Kabine einstellbar.*
- Waggonbremsanlage mit Führerbremsventil, die zulässige Anhängelast beträgt 120 t*
- Werkseitige DB-Abnahme mit entsprechender Bescheinigung und allem erforderliche Zubehör: Feuerlöscher, Verbandskasten, Erdungskabel, Signalfahne rot-weiß, Taschenlampe rot abblendbar, Makrofon, digitaler Geschwindigkeitsmesser, Ölaufangplane und Ölbindemittel*
- Rundumleuchten
- Arbeitsscheinwerfer
- Radionanlage
- Betankungspumpe
- Schienenfahrwerk für Breitspur bis ca. 1700 mm
- TÜV Abnahme

Die mit * gekennzeichneten Positionen sind für die DB-Abnahme erforderlich.

Abnahmen

Die mit * gekennzeichneten Ausrüstungsgegenstände schreibt die Deutsche Bahn AG für die Zulassung von Arbeiten in ihrem Bereich zwingend vor.

Die Prüfung der Arbeitssicherheit erfolgt durch die Berufsgenossenschaft, die Einhaltung der entsprechenden Vorschriften wird durch die Deutsche Bahn AG und den TÜV bestätigt.

Dienstgewichte und Schwenkradien

Typ	Ausführung	Dienstgewicht mit Verstell-ausrüstung	Schwenk-radius mm
1404K ZW	A 41.40	16,6 t	1575
1404K ZW	A 41.40	17,0 t	1750
1404K ZW	A 41.40	17,6 t	2000
1404K ZW 4 Prätzen	A 41.50	19,0 t	1575
1404K ZW 4 Prätzen	A 41.50	19,4 t	1750
1404K ZW 4 Prätzen	A 41.50	20,0 t	2000

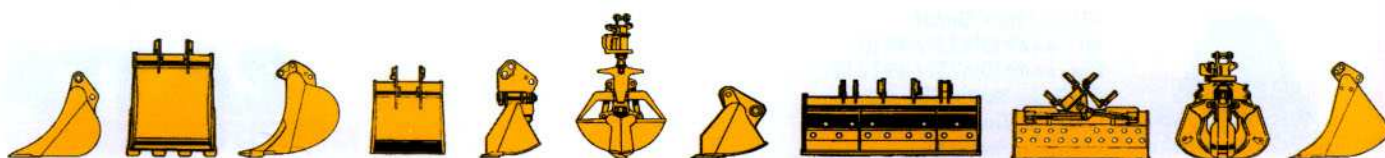


LÖFFEL		Typ	Inhalt (SAE) l	Breite mm	Öffnungsmaß mm	Gewicht kg
	Drainagelöffel	F 402	200	300	1435	310
		F 403	285	400	1435	345
		F 415	670	850	1385	430
		F 416	820	1000	1385	480
		F 417	920	1100	1385	510
		F 418	1120	1300	1385	550
		F 647	920	1100	1410	680
	Felslöffel	F 648	1120	1300	1410	660
		G 477	1020	2000	1010	450
	Universallöffel	G 486	890	1750	1275	610
		G 487	1020	2000	1275	660
		G 649	700	2200	1100	780
	Grabenlöffel	G 624	800	2000	900	600
	Geräteträgerlöffel	J 40.8		1200	1220	470

Alle oben angegebenen Löffel auch mit SW- Anschluß möglich!

GREIFER		Typ	Inhalt (SAE) l	Breite mm	Öffnungsmaß mm	Gewicht kg
	Zweischalengreifer	E 35	180	300	1630	470
		E 38	350	600	1550	500
		E 39	450	800	1550	580
		E 310	560	1000	1550	760
	Mehrschalengreifer	E 320	350	offen halbgeschlossen	2050	925
		E 321	350		2050	1000
	Spezialgreifer	E 336	200	600	1200	510
		E 343	100	280	1350	470
		E 344	350	600	1650	490
		E 346	450	800	1650	550
	Gelenkstücke Schnellwechsel- gelenklaschen	T 31				25
		T 35				40
		T 64				63
		T 630				37
		T 730				75
	Greiferdreh- einrichtung	E 32				230
		E 332				100
	Schnellwechselein- richtung	T 620 V				105
		T 610				30
	Lasthaken	K 610				50
		K 610 SW				75
	Greifer- verlängerung	E 34				65
		E 3.41				90
		E 3.42				115

(weitere Ausführungen, siehe Werkzeugprospekt)



ATLAS

Krane Bagger

1404 ZW



CE

Konstruktionsänderungen vorbehalten, Angaben unverbindlich,
Geräte sind konform mit
neuen europäischen Sicherheitsrichtlinien.



ATLAS-TEREX GmbH
Tel. ++49 (0)4221 / 49 10
Fax ++49 (0)4221 / 49 12 13
Stedinger Straße 324
D-27751 Delmenhorst
www.atlas-terex.de