




Umschlagmaschine TM350

SCHNELL. ZUVERLÄSSIG. VIELSEITIG.
TM350



-  **33,3 - 36 t**
-  **166 kW (226 PS)**
-  **13,5 - 18,2 m**



Technische Daten

MOTOR

| | | |
|--|-------------------------------|-----------------------------------|
| Leistung nach ISO 9249.....166kW (226PS) | Hubraum.....7100 cm3 | LuftfilterTrockenluftfilter |
| Drehzahl.....1900/min | Zylinderzahl.....6 | Batterie 2x 12V/143Ah |
| Fabrikat/Modell.....Deutz TCD2013L062V | Bohrung/Hub101/126 | Lichtmaschine24 V/55Ah |
| Bauart.....Turbolader / LLK | Kühlsystemwassergekühlt | Anlasser.....24V/4,8kW |

HYDRAULIKSYSTEM

| | | |
|---|---|--|
| <ul style="list-style-type: none"> • AWE 4 System (Load Sensing) • Grenzlastgeregelte Hochleistungskolbenpumpe • Kraftstoffsparende Bedarfsstromregelung • Feinfühliges, proportionales, unabhängige Steuerung • Primär u. Sekundärabsicherung gegen Überlastung | <ul style="list-style-type: none"> • Nachsaugventile für alle Arbeitsfunktionen • Lasthalte u. Feinsenkenventile im Hebekreislauf • Rohrbruchsicherung für Hebezyylinder • Greifer / Greifer-Dreh Funktion serienmäßig • 2 weitere Kreise für Zusatzverbraucher mögl. • Temperatur geregelter Lüfter für Kühler | <ul style="list-style-type: none"> • Betriebsarten: 3 vorprogrammierte Modes (Fine, Eco, Power) • Fördermenge max610 l/min • Betriebsdruck max380 bar (Druckzuschaltstufe) |
|---|---|--|

SCHWENKWERK

| | | |
|--|---|---|
| <ul style="list-style-type: none"> • Schwenkmotor • Schwenkgetriebe • Schwenkbremse | <ul style="list-style-type: none"> • Axialkolbenmotor mit Prioritätsventil • Planetenübersetzung • manuelle Mehrscheibenfeststellbremse über Pedal | <ul style="list-style-type: none"> • Oberwagen-Drehzahl max8,5/min • Schwenkmoment93,4kNm |
|--|---|---|

FAHRANTRIEB UND BREMSEN

| | | |
|--|---|--|
| <ul style="list-style-type: none"> • Regelfahrmotor • 2-Gang Getriebe • Doppelwirkendes Fahrbremsventil • Fahrtrichtungsvorwahl Hebel am Lenkrad | <ul style="list-style-type: none"> • Höchstgeschwindigkeit20 km/h • Geländegang5 km/h • Kriechgang1 km/h | <ul style="list-style-type: none"> • ZweikreisbremsanlageLamellen • FeststellbremseFederspeicher |
|--|---|--|

UNTERWAGEN

| | |
|--|--|
| <ul style="list-style-type: none"> • 56 t Spezialbaggerachsen • Lenkachse mit autom. Pendelachsblockierung | <ul style="list-style-type: none"> • Räder 8-fach12.00 - 20 |
|--|--|

FÜLLMENGEN

| | | |
|---|--|--|
| <ul style="list-style-type: none"> • Kraftstofftank 425 Liter • Kühlsystem 48 Liter | <ul style="list-style-type: none"> • Motoröl 21 Liter • Hydrauliktankinhalt..... 505 Liter | <ul style="list-style-type: none"> • Hydrauliksysteminhalt970 Liter |
|---|--|--|

FAHRERKABINE

| | | |
|---|---|---|
| <ul style="list-style-type: none"> • Extra breiter Einstieg • Linke Armkonsole hochklappbar • Geräumiger Fußraum • Exzellente Rundumsicht • Vorbereitung für Radioeinbau | <ul style="list-style-type: none"> • STEUERUNG: • Ergonomische Vorsteuerhebel • Schmale, Höhen u. Neigungverstellbare Lenksäule • Übersichtliche Anordnung der Schalter | <ul style="list-style-type: none"> • KLIMATISIERUNG: • Klimaanlage serienmäßig • Sehr gute Luftverteilung • ISO6396 (LpA) in Fahrerkabine75 dB(A) • 2000/14EG (LwA) gem. Außenpegel..104 dB(A) |
|---|---|---|

FAHRERSITZ:

| |
|---|
| <ul style="list-style-type: none"> • Komfortsitz, luftgefedert u. beheizbar (Option) • Armlehnen und Bandscheibenstütze • Getrennt von Konsole einstellbar |
|---|

Ausrüstung

EINSATZGEWICHTE

| | GRUNDARM 8,70 m (C84.5i) | | GRUNDARM 10,60 m (C84.7i) |
|-----------------------|------------------------------|------------------------------|------------------------------|
| | Knickarm 5,50 m (D84.15i) | Knickarm 6,90 m (D84.16i) | Knickarm 7,75 m (D84.17i) |
| Abstützpratzen 4-fach | 33,2 t | 33,5 t | 34,3 t |

Einsatzgewicht mit Fahrer, Vollgummireifen, komplett befülltem Gerät sowie 1,5 t für Anbaugeräte.

AUSRÜSTUNG

| | | |
|--|---|--|
| GRUNDGERÄT TEREX TM350 | Serienmäßige Grundausstattung | Kabine: |
| <ul style="list-style-type: none"> Umschlagmaschine TM350 mit 4-facher Pratzenabstützung und 2 Hebezyllindern (A 84.32) | Motor: <ul style="list-style-type: none"> Leerlaufautomatik Dieselvorbfilter Motorüberwachung | <ul style="list-style-type: none"> Klimaanlage Radiovorbereitung Höhen u. Neigungsverstellbare Lenksäule Sitz getrennt von Bedienkonsole verschiebbar Linke Armkonsole hochklappbar |
| Ausleger: | Hydraulik: | Ausrüstung: |
| <ul style="list-style-type: none"> Grundarm 8,70 m (C84.5i) Grundarm 10,60 m (C84.7i) | <ul style="list-style-type: none"> Greifer / Greifer-Dreh Funktion Druckspeicher für Notabsenkung des Armsystems Rohrbruchsicherung für Hebezyylinder Grenzlastregelung Zylinderendlagendämpfung | <ul style="list-style-type: none"> Zusammengefasste Schmierstellen für Drehkranz u. Armausrüstung |
| Knickarme | | Unterwagen: |
| <ul style="list-style-type: none"> Knickarm 5,50 m (D 84.15i) Knickarm 6,90 m (D 84.16i) Knickarm 7,70 m (D 84.17i) (nur für Grundarm 10,60 m (C84.7i)) | | <ul style="list-style-type: none"> Lamellenbremsen im Ölbad der Radnarbe Werkzeugkasten im Unterwagen |
| *weitere Kombinationen auf Anfrage | | |

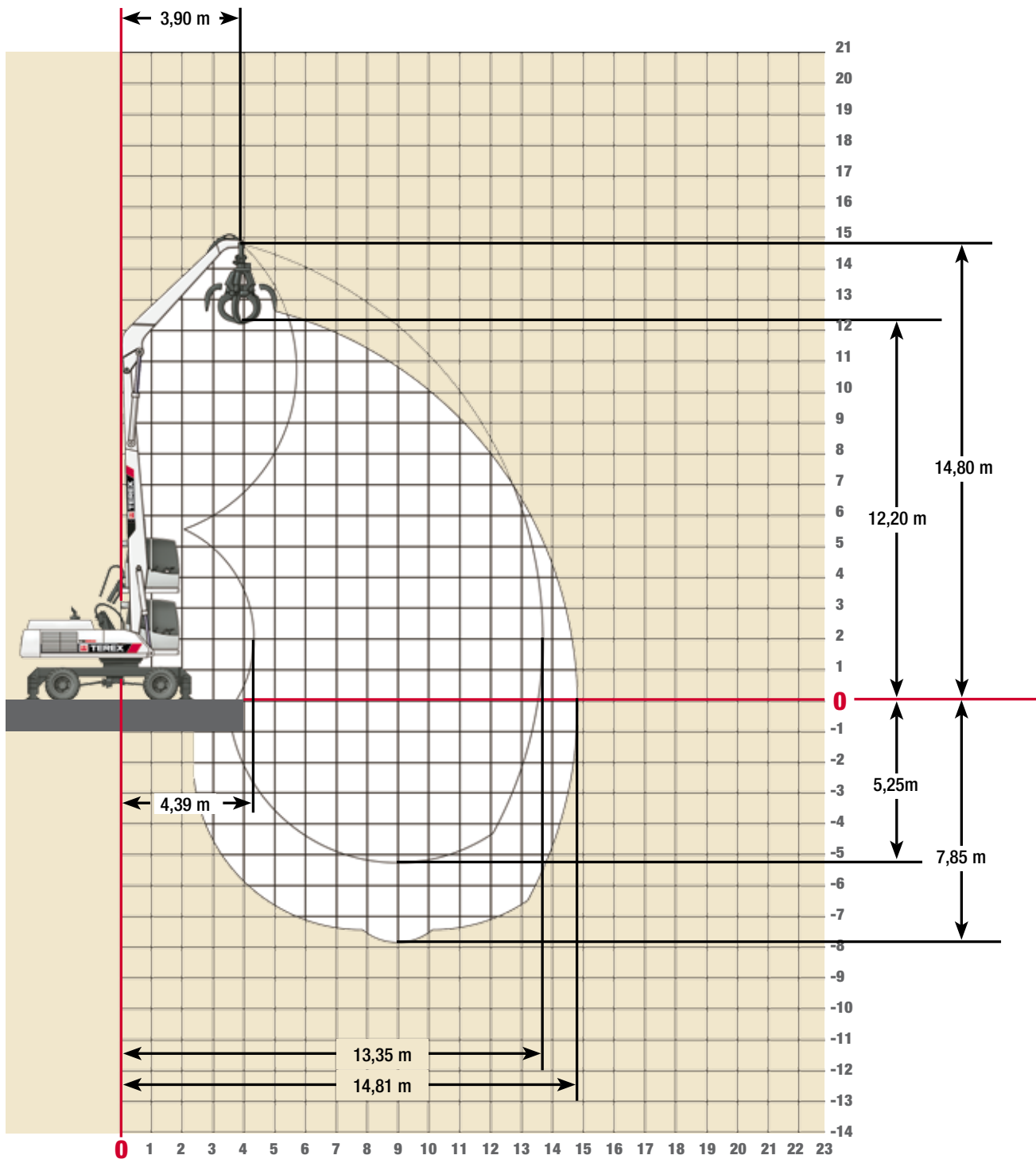
ZUSATZAUSRÜSTUNG

| | | |
|--|--|---|
| Motor: | Ausrüstung: | Unterwagen: |
| <ul style="list-style-type: none"> Betankungspumpe Drehzahl / Potentiometer Zusatzheizung Kaltstarthilfe | <ul style="list-style-type: none"> Zentralschmieranlage elektrisch | <ul style="list-style-type: none"> Vollgummireifen |
| Hydraulik: | Kabine: | Weitere Sonderausrüstung: siehe Preisliste |
| <ul style="list-style-type: none"> Hydr. Anbausatz, Abstützungen vorn u. hinten paarweise schalten Hydr. Anbausatz, Abstützungen einzeln schalten Bioöl | <ul style="list-style-type: none"> Steinschlagschutzgitter Rundumleuchte Beheizter Fahrersitz Beheizte Seitenscheibe Radio Liftkabine 2 m hochfahrbar Variokabine 2 m hoch- und 2 m vorfahrbar Kabinenerhöhung 0,60 m / 1,20 m | |

ANBAUGERÄTE

| | | |
|--|---|---|
| <ul style="list-style-type: none"> Schüttgutgreifer Mehrschalengreifer | <ul style="list-style-type: none"> Lasthaken Lasthebemagnet | <ul style="list-style-type: none"> Holzgreifer |
|--|---|---|

Arbeitsbereiche Grundarm 8,70 m (C84.5i) und Knickarm 5,50 m (D84.15i)

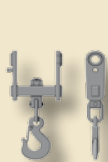


Traglasten Grundarm 8,70 m (C84.5i) und Knickarm 5,50 m (D84.15i)

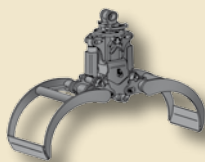
| Traglasten Grundarm 8,70 m (C84.5i) mit Knickarm 5,50 m (D84.15i). Max Ausladung 14,81 m | | | | | | | | | | | | | | | | | | |
|--|--------------|-------|-------|-------|-------|------|-------|------|--------|------|--------|------|--------|------|--------|------|--------|------|
| HÖHE | 4,5 m | | 6,0 m | | 7,5 m | | 9,0 m | | 10,5 m | | 12,0 m | | 13,5 m | | 15,0 m | | 16,5 m | |
| | FRONT | QUER | FRONT | QUER | FRONT | QUER | FRONT | QUER | FRONT | QUER | FRONT | QUER | FRONT | QUER | FRONT | QUER | FRONT | QUER |
| 18,0m | abgestützt | | | | | | | | | | | | | | | | | |
| | unabgestützt | | | | | | | | | | | | | | | | | |
| 16,5m | abgestützt | | | | | | | | | | | | | | | | | |
| | unabgestützt | | | | | | | | | | | | | | | | | |
| 15,0m | abgestützt | | | | | | | | | | | | | | | | | |
| | unabgestützt | | | | | | | | | | | | | | | | | |
| 13,5m | abgestützt | | 9,4* | 9,4* | | | | | | | | | | | | | | |
| | unabgestützt | | 9,4* | 8,1 | | | | | | | | | | | | | | |
| 12,0m | abgestützt | | 9* | 9* | 7,6* | 7,6* | 6,7* | 6,7* | | | | | | | | | | |
| | unabgestützt | | 9* | 8,3 | 7,6* | 5,8 | 6,7 | 4,3 | | | | | | | | | | |
| 10,5m | abgestützt | | 8,9* | 8,9* | 7,6* | 7,6* | 6,6* | 6,6* | 5,9* | 5,9* | | | | | | | | |
| | unabgestützt | | 8,9* | 8,3 | 7,6* | 5,9 | 6,6* | 4,3 | 5,2 | 3,3 | | | | | | | | |
| 9,0m | abgestützt | | 9,1* | 9,1* | 7,7* | 7,7* | 6,7* | 6,7* | 5,9* | 5,9* | | | | | | | | |
| | unabgestützt | | 9,1* | 8,3 | 7,7* | 5,8 | 6,7* | 4,3 | 5,2 | 3,3 | | | | | | | | |
| 7,5m | abgestützt | 13* | 13* | 9,5* | 9,5* | 7,9* | 7,9* | 6,8* | 6,8* | 5,9* | 5,9* | 5,2* | 5,2* | | | | | |
| | unabgestützt | 13* | 12,1 | 9,5* | 8 | 7,9* | 5,6 | 6,6 | 4,2 | 5,2 | 3,2 | 4,1 | 2,5 | | | | | |
| 6,0m | abgestützt | 13,3* | 13,3* | 10,2* | 10,2* | 8,3* | 8,3* | 6,9* | 6,9* | 6* | 6* | 5,2* | 5,2* | | | | | |
| | unabgestützt | 13,3* | 11,8 | 10,2* | 7,6 | 8,3* | 5,4 | 6,4 | 4,1 | 5,1 | 3,2 | 4,1 | 2,5 | | | | | |
| 4,5m | abgestützt | 14,9* | 14,9* | 10,9* | 10,9* | 8,6* | 8,6* | 7,1* | 7,1* | 6* | 6* | 5,1* | 5,1 | | | | | |
| | unabgestützt | 14,9* | 10,5 | 10,9* | 7 | 8,2 | 5,1 | 6,2 | 3,9 | 4,9 | 3 | 4 | 2,4 | | | | | |
| 3,0m | abgestützt | 6,2* | 6,2* | 11,4* | 11,4* | 8,8* | 8,8* | 7,2* | 7,2* | 6* | 6* | 5,1* | 5 | 4,2* | 4,2* | | | |
| | unabgestützt | 6,2* | 6,2* | 10,9 | 6,3 | 7,8 | 4,7 | 6 | 3,6 | 4,8 | 2,9 | 3,9 | 2,4 | 3,3 | 1,9 | | | |
| 1,5m | abgestützt | | | 11,2* | 11,2* | 8,7* | 8,7* | 7,1* | 7,1* | 5,9* | 5,9* | 4,9* | 4,9* | 3,9* | 3,9* | | | |
| | unabgestützt | | | 10,3 | 5,8 | 7,5 | 4,4 | 5,8 | 3,4 | 4,6 | 2,8 | 3,8 | 2,3 | 3,2 | 1,9 | | | |
| 0 | abgestützt | | | 10,3* | 10,3* | 8,3* | 8,3* | 6,7* | 6,7* | 5,5* | 5,5* | 4,5* | 4,5* | 3,5* | 3,5* | | | |
| | unabgestützt | | | 9,9 | 5,5 | 7,2 | 4,2 | 5,6 | 3,3 | 4,5 | 2,7 | 3,8 | 2,2 | 3,2 | 1,9 | | | |
| -1,5m | abgestützt | | | 8,8* | 8,8* | 7,4* | 7,4* | 6,1* | 6,1* | 5* | 5* | 4* | 4* | | | | | |
| | unabgestützt | | | 8,8* | -5,4 | 7,1 | 4,1 | 5,5 | 3,2 | 4,5 | 2,6 | 3,7 | 2,2 | | | | | |
| -3,0m | abgestützt | | | 7* | 7* | 6,1* | 6,1* | 5,1* | 5,1* | 4,2* | 4,2* | 3,2* | 3,2* | | | | | |
| | unabgestützt | | | 7* | 5,4 | 6,1* | 4 | 5,1* | 3,2 | 4,2* | 2,6 | 3,2* | 2,2 | | | | | |
| -4,5m | abgestützt | | | | | 4,5* | 4,5* | 3,8* | 3,8* | 3* | 3* | | | | | | | |
| | unabgestützt | | | | | 4,5* | 4,1 | 3,8* | 3,2 | 3* | 2,6 | | | | | | | |
| -6,0m | abgestützt | | | | | | | | | | | | | | | | | |
| | unabgestützt | | | | | | | | | | | | | | | | | |
| -7,5m | abgestützt | | | | | | | | | | | | | | | | | |
| | unabgestützt | | | | | | | | | | | | | | | | | |

Die angegebenen max. Nutzlastwerte in Tonnen beinhalten eine Standsicherheit von 33% oder sind berechnet bei 87% der hydraulischen Hebekraft, gemäß ISO10567. Diese Werte sind gültig an der Armspitze bei optimaler Stellung des entsprechenden Armsystems. *durch Hydraulik begrenzter Wert. Gewichte angebauter Lastaufnahmemittel (Greifer, Magnet, Lashaken etc.) sind von den Traglastwerten abzuziehen.

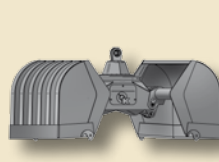
Anbauwerkzeuge



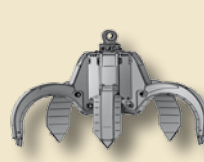
Lashaken



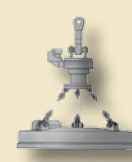
Holzgreifer



Zweischalengreifer

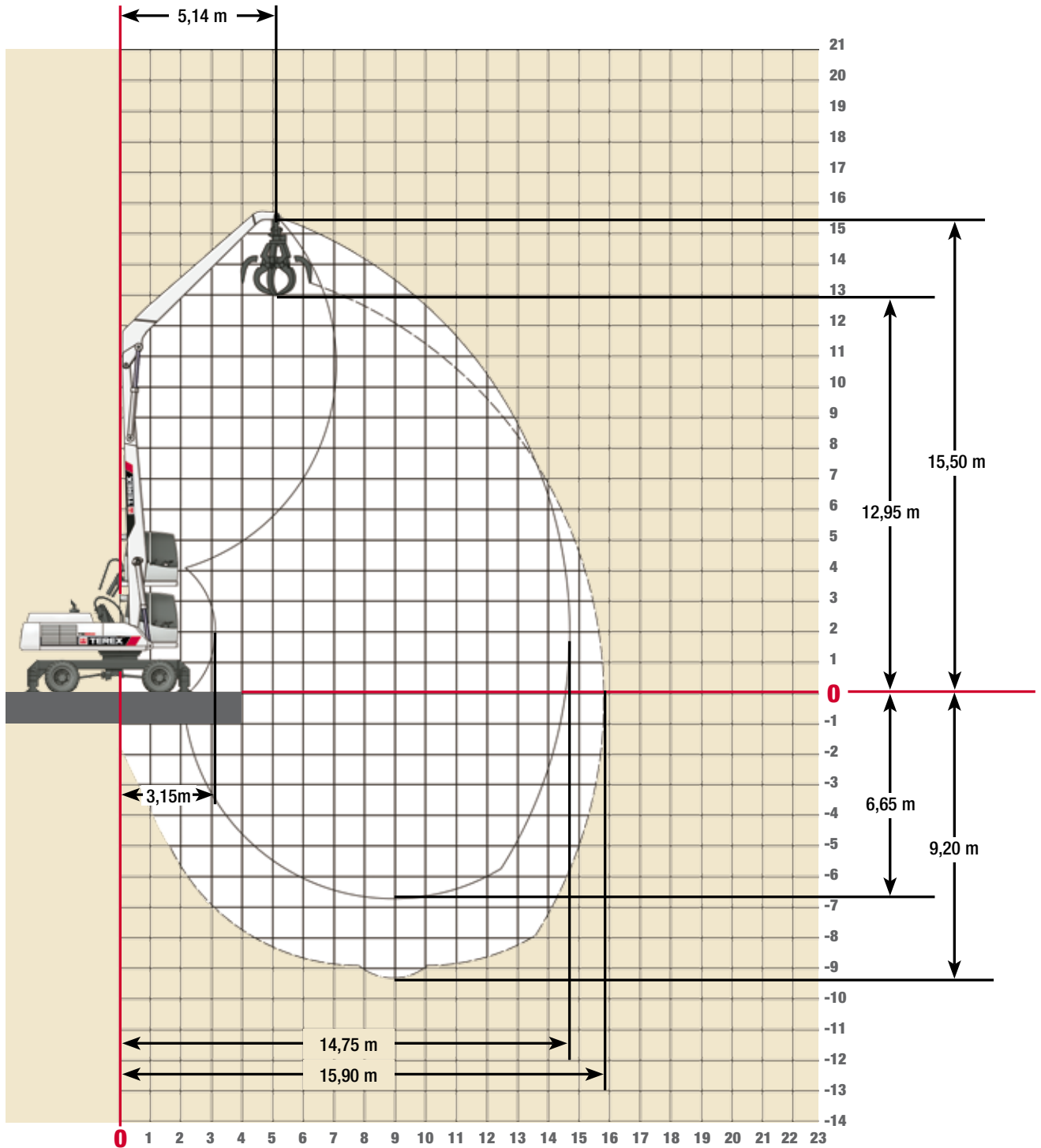


Mehrschalengreifer



Lasthebemagnet

Arbeitsbereiche Grundarm 8,70 m (C84.5i) und Knickarm 6,90 m (D84.16i)



Traglasten Grundarm 8,70 m (C84.5i) und Knickarm 6,90 m (D84.16i)

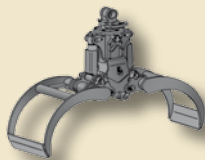
| Traglasten Grundarm 8,70 m (C84.5i) mit Knickarm 6,90 m (D84.16i). Max Ausladung 15,90 m | | | | | | | | | | | | | | | | | | |
|--|--------------|-------|-------|-------|-------|------|-------|------|--------|------|--------|------|--------|------|--------|------|--------|------|
| HÖHE | 4,5 m | | 6,0 m | | 7,5 m | | 9,0 m | | 10,5 m | | 12,0 m | | 13,5 m | | 15,0 m | | 16,5 m | |
| | FRONT | QUER | FRONT | QUER | FRONT | QUER | FRONT | QUER | FRONT | QUER | FRONT | QUER | FRONT | QUER | FRONT | QUER | FRONT | QUER |
| 18,0m | abgestützt | | | | | | | | | | | | | | | | | |
| | unabgestützt | | | | | | | | | | | | | | | | | |
| 16,5m | abgestützt | | | | | | | | | | | | | | | | | |
| | unabgestützt | | | | | | | | | | | | | | | | | |
| 15,0m | abgestützt | | 8,8* | 8,8* | | | | | | | | | | | | | | |
| | unabgestützt | | 8,8* | 8,3 | | | | | | | | | | | | | | |
| 13,5m | abgestützt | | | | 7,1* | 7,1* | 6,3* | 6,3* | | | | | | | | | | |
| | unabgestützt | | | | 7,1* | 6 | 6,3* | 4,4 | | | | | | | | | | |
| 12,0m | abgestützt | | | | 6,9* | 6,9* | 6,1* | 6,1* | 5,5* | 5,5* | | | | | | | | |
| | unabgestützt | | | | 6,9* | 6,1 | 6,1* | 4,5 | 5,3 | 3,4 | | | | | | | | |
| 10,5m | abgestützt | | | | 6,8* | 6,8* | 6,1* | 6,1* | 5,4* | 5,4* | 4,9* | 4,9* | | | | | | |
| | unabgestützt | | | | 6,8* | 6,2 | 6,1* | 4,6 | 5,4 | 3,5 | 4,2 | 2,6 | | | | | | |
| 9,0m | abgestützt | | | | 6,9* | 6,9* | 6,1* | 6,1* | 5,5* | 5,5* | 4,9* | 4,9* | | | | | | |
| | unabgestützt | | | | 6,9* | 6,1 | 6,1* | 4,5 | 5,4 | 3,4 | 4,3 | 2,7 | | | | | | |
| 7,5m | abgestützt | | | | 7,2* | 7,2* | 6,3* | 6,3* | 5,5* | 5,5* | 4,9* | 4,9* | 4,3* | 4,3* | | | | |
| | unabgestützt | | | | 7,2* | 6 | 6,3* | 4,4 | 5,3 | 3,4 | 4,2 | 2,6 | 3,4 | 2,1 | | | | |
| 6,0m | abgestützt | | 9,1* | 9,1* | 7,6* | 7,6* | 6,5* | 6,5* | 5,7* | 5,7* | 5* | 5* | 4,3* | 4,3 | | | | |
| | unabgestützt | | 9,1* | 8,1 | 7,6* | 5,7 | 6,5* | 4,2 | 5,2 | 3,3 | 4,1 | 2,6 | 3,4 | 2 | | | | |
| 4,5m | abgestützt | 12,3* | 12,3* | 9,9* | 9,9* | 8* | 8* | 6,7* | 6,7* | 5,8* | 5,8* | 5* | 5* | 4,3* | 4,3 | | | |
| | unabgestützt | 12,3* | 11,8 | 9,9* | 7,6 | 8* | 5,4 | 6,4 | 4 | 5 | 3,1 | 4 | 2,5 | 3,3 | 2 | | | |
| 3,0m | abgestützt | 14,8* | 14,8* | 10,7* | 10,7* | 8,4* | 8,4* | 6,9* | 6,9* | 5,8* | 5,8* | 5* | 5* | 4,3* | 4,2 | | | |
| | unabgestützt | 14,8* | 10,3 | 10,7* | 6,8 | 8,1 | 4,9 | 6,1 | 3,8 | 4,8 | 3 | 3,9 | 2,4 | 3,2 | 1,9 | | | |
| 1,5m | abgestützt | 7* | 7* | 11,1* | 11,1* | 8,6* | 8,6* | 7* | 7* | 5,8* | 5,8* | 4,9* | 4,9* | 4,1* | 4,1 | | | |
| | unabgestützt | 7* | 7* | 10,7 | 6,1 | 7,7 | 4,5 | 5,9 | 3,5 | 4,7 | 2,8 | 3,8 | 2,2 | 3,2 | 1,8 | | | |
| 0 | abgestützt | 4,8* | 4,8* | 10,9* | 10,9* | 8,5* | 8,5* | 6,9* | 6,9* | 5,7* | 5,7* | 4,7* | 4,7* | 3,9* | 3,9* | | | |
| | unabgestützt | 4,8* | 4,8* | 10,1 | 5,6 | 7,3 | 4,2 | 5,6 | 3,3 | 4,5 | 2,6 | 3,7 | 2,2 | 3,1 | 1,8 | | | |
| -1,5m | abgestützt | | | 10* | 10* | 8* | 8* | 6,5* | 6,5* | 5,3* | 5,3* | 4,4* | 4,4* | 3,5* | 3,5* | | | |
| | unabgestützt | | | 9,7 | 5,3 | 7 | 4 | 5,5 | 3,1 | 4,4 | 2,5 | 3,6 | 2,1 | 3,1 | 1,7 | | | |
| -3,0m | abgestützt | | | 8,6* | 8,6* | 7,1* | 7,1* | 5,8* | 5,8* | 4,8* | 4,8* | 3,8* | 3,8* | 2,9* | 2,9* | | | |
| | unabgestützt | | | 8,6* | 5,2 | 6,9 | 3,9 | 5,3 | 3 | 4,3 | 2,5 | 3,6 | 2 | 2,9* | 1,7 | | | |
| -4,5m | abgestützt | | | 6,8* | 6,8* | 5,8* | 5,8* | 4,8* | 4,8* | 3,9* | 3,9* | 3* | 3* | | | | | |
| | unabgestützt | | | 6,8* | 5,2 | 5,8* | 3,8 | 4,8* | 3 | 3,9* | 2,5 | 3* | 2 | | | | | |
| -6,0m | abgestützt | | | | | 4,2* | 4,2* | 3,5* | 3,5* | 2,8* | 2,8* | | | | | | | |
| | unabgestützt | | | | | 4,2* | 3,9 | 3,5* | 3 | 2,8* | 2,5 | | | | | | | |
| -7,5m | abgestützt | | | | | | | | | | | | | | | | | |
| | unabgestützt | | | | | | | | | | | | | | | | | |

Die angegebenen max. Nutzlastwerte in Tonnen beinhalten eine Standsicherheit von 33% oder sind berechnet bei 87% der hydraulischen Hebekraft, gemäß ISO10567. Diese Werte sind gültig an der Armspitze bei optimaler Stellung des entsprechenden Armsystems. *durch Hydraulik begrenzter Wert. Gewichte angebauter Lastaufnahmemittel (Greifer, Magnet, Lasthaken etc.) sind von den Traglastwerten abzuziehen.

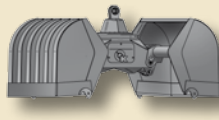
Anbauwerkzeuge



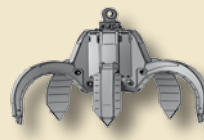
Lasthaken



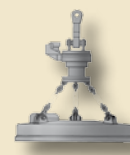
Holzgreifer



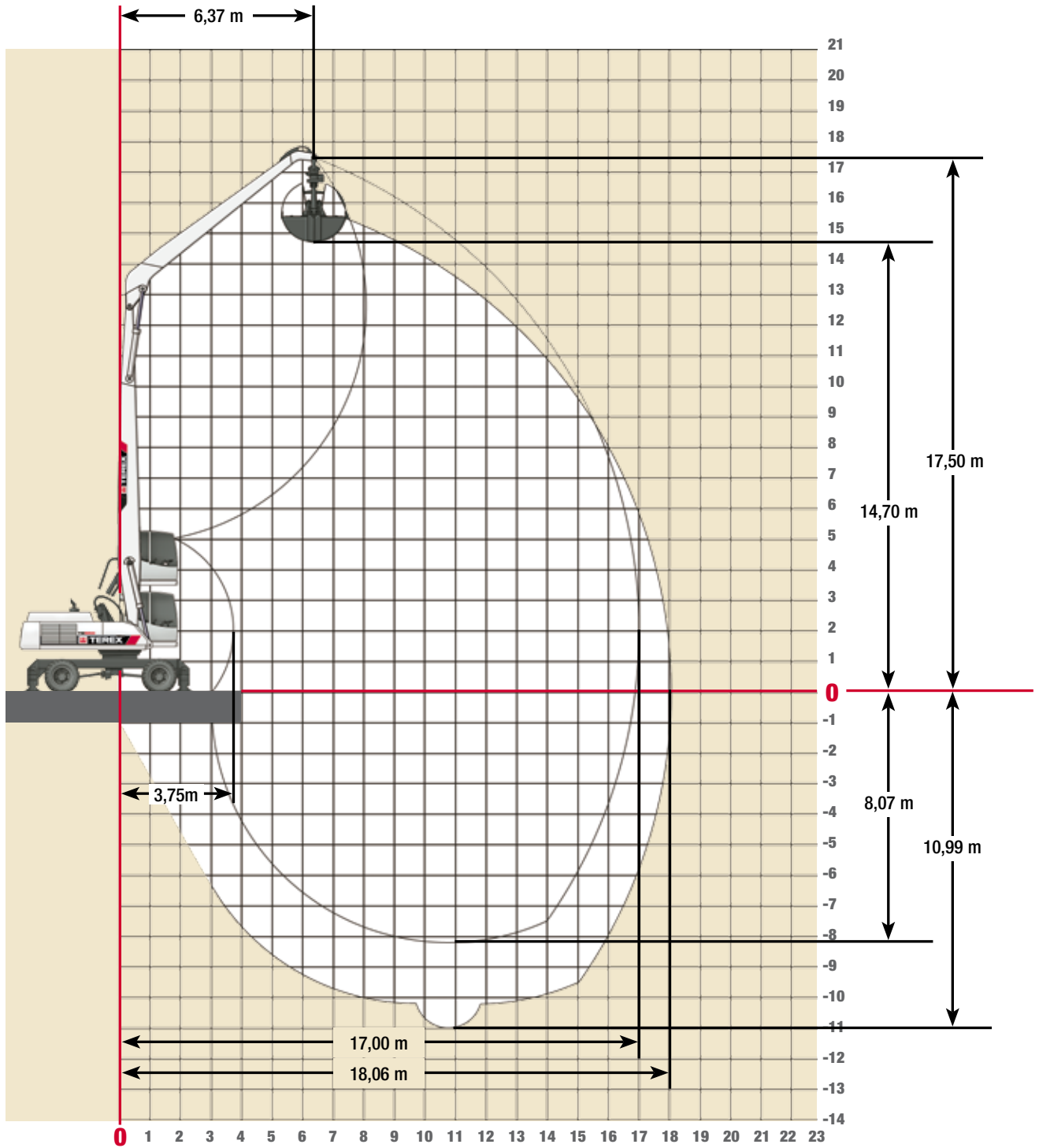
Zweischalengreifer



Mehrschalengreifer



Lasthebemagnet

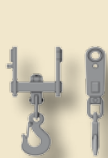
Arbeitsbereiche Grundarm 10,60 m (C84.7i) und Knickarm 7,70 m (D84.17i)


Traglasten Grundarm 10,60 m (C84.7i) und Knickarm 7,70 m (D84.17i)

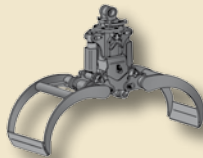
| | | Traglasten Grundarm 10,60 m (C84.7i) mit Knickarm 7,70 m (D84.17i). Max Ausladung 18,06 m | | | | | | | | | | | | | | | | | |
|-------|--------------|---|-------|-------|------|-------|------|-------|------|--------|------|--------|------|--------|------|--------|------|--------|------|
| HÖHE | | 4,5 m | | 6,0 m | | 7,5 m | | 9,0 m | | 10,5 m | | 12,0 m | | 13,5 m | | 15,0 m | | 16,5 m | |
| | | FRONT | QUER | FRONT | QUER | FRONT | QUER | FRONT | QUER | FRONT | QUER | FRONT | QUER | FRONT | QUER | FRONT | QUER | FRONT | QUER |
| 18,0m | abgestützt | | | | | | | | | | | | | | | | | | |
| | unabgestützt | | | | | | | | | | | | | | | | | | |
| 16,5m | abgestützt | | | | | 6* | 6* | | | | | | | | | | | | |
| | unabgestützt | | | | | 6* | 6* | | | | | | | | | | | | |
| 15,0m | abgestützt | | | | | 6,1* | 6,1* | 5* | 5* | 4,5* | 4,5* | | | | | | | | |
| | unabgestützt | | | | | 6,1* | 6,1* | 5* | 4,7 | 4,5* | 3,5 | | | | | | | | |
| 13,5m | abgestützt | | | | | | | 5* | 5* | 4,4* | 4,4* | 4* | 4* | | | | | | |
| | unabgestützt | | | | | | | 5* | 4,8 | 4,4* | 3,6 | 4* | 2,8 | | | | | | |
| 12,0m | abgestützt | | | | | | | 5* | 5* | 4,4* | 4,4* | 4* | 4* | 3,6* | 3,6* | | | | |
| | unabgestützt | | | | | | | 5* | 4,8 | 4,4* | 3,7 | 4* | 2,8 | 3,5 | 2,2 | | | | |
| 10,5m | abgestützt | | | | | 6,2* | 6,2* | 5* | 5* | 4,5* | 4,5* | 4* | 4* | 3,6* | 3,6* | | | | |
| | unabgestützt | | | | | 6,2* | 6,2* | 5* | 4,8 | 4,5* | 3,6 | 4* | 2,8 | 3,5 | 2,2 | | | | |
| 9,0m | abgestützt | | | | | 6* | 6* | 5,2* | 5,2* | 4,6* | 4,6* | 4,1* | 4,1* | 3,7* | 3,7* | 3,3* | 3,3* | | |
| | unabgestützt | | | | | 6* | 6* | 5,2* | 4,6 | 4,6* | 3,5 | 4,1* | 2,7 | 3,5 | 2,1 | 2,8 | 1,6 | | |
| 7,5m | abgestützt | | | 7,3* | 7,3* | 6,3* | 6,3* | 5,4* | 5,4* | 4,7* | 4,7* | 4,2* | 4,2* | 3,7* | 3,7* | 3,3* | 3,3* | | |
| | unabgestützt | | | 7,3* | 7,3* | 6,3* | 6,0 | 5,4* | 4,4 | 4,7* | 3,4 | 4,2* | 2,6 | 3,4 | 2,1 | 2,8 | 1,6 | | |
| 6,0m | abgestützt | 6,2* | 6,2* | 8,3* | 8,3* | 6,7* | 6,7* | 5,6* | 5,6* | 4,9* | 4,9* | 4,3* | 4,3* | 3,8* | 3,8* | 3,4* | 3,4* | 3* | 3* |
| | unabgestützt | 6,2* | 6,2* | 8,3* | 7,9 | 6,7* | 5,6 | 5,6* | 4,1 | 4,9* | 3,2 | 4,1 | 2,5 | 3,3 | 2,0 | 2,7 | 1,5 | 2,3 | 1,2 |
| 4,5m | abgestützt | 12,4* | 12,4* | 9* | 9* | 7,1* | 7,1* | 5,9* | 5,9* | 5* | 5* | 4,3* | 4,3* | 3,8* | 3,8* | 3,4* | 3,4* | 3* | 2,9 |
| | unabgestützt | 12,4* | 10,7 | 9* | 7,0 | 7,1* | 5,0 | 5,9* | 3,8 | 4,9 | 2,9 | 3,9 | 2,3 | 3,2 | 1,8 | 2,7 | 1,5 | 2,2 | 1,2 |
| 3,0m | abgestützt | 0,9* | 0,9* | 9,7* | 9,7* | 7,5* | 7,5* | 6,1* | 6,1* | 5,1* | 5,1* | 4,4* | 4,4* | 3,8* | 3,8* | 3,3* | 3,3* | 2,9* | 2,9 |
| | unabgestützt | 0,9* | 0,9* | 9,7* | 6,0 | 7,5* | 4,5 | 5,8 | 3,4 | 4,6 | 2,7 | 3,7 | 2,1 | 3,1 | 1,7 | 2,6 | 1,4 | 2,2 | 1,1 |
| 1,5m | abgestützt | | | 4,1* | 4,1* | 7,6* | 7,6* | 6,2* | 6,2* | 5,2* | 5,2* | 4,4* | 4,4* | 3,8* | 3,8* | 3,3* | 3,3* | 2,8* | 2,8 |
| | unabgestützt | | | 4,1* | 4,1* | 7,0 | 3,9 | 5,4 | 3,1 | 4,3 | 2,5 | 3,5 | 2,0 | 3,0 | 1,6 | 2,5 | 1,3 | 2,1 | 1,1 |
| 0 | abgestützt | | | 2,8* | 2,8* | 7,6* | 7,6* | 6,1* | 6,1* | 5,1* | 5,1* | 4,3* | 4,3* | 3,7* | 3,7* | 3,2* | 3,2* | 2,7* | 2,7* |
| | unabgestützt | | | 2,8* | 2,8* | 6,5 | 3,5 | 5,1 | 2,8 | 4,1 | 2,2 | 3,4 | 1,8 | 2,8 | 1,5 | 2,4 | 1,2 | 2,1 | 1,0 |
| -1,5m | abgestützt | | | 2,9* | 2,9* | 7,1* | 7,1* | 5,9* | 5,9* | 5* | 5* | 4,2* | 4,2* | 3,6* | 3,6* | 3,1* | 3,1* | 2,5* | 2,5* |
| | unabgestützt | | | 2,9* | 2,9* | 6,2 | 3,2 | 4,9 | 2,6 | 3,9 | 2,1 | 3,3 | 1,7 | 2,7 | 1,4 | 2,3 | 1,2 | 2,0 | 1,0 |
| -3,0m | abgestützt | | | 3,4* | 3,4* | 6,7* | 6,7* | 5,6* | 5,6* | 4,7* | 4,7* | 4* | 4* | 3,4* | 3,4* | 2,8* | 2,8* | | |
| | unabgestützt | | | 3,4* | 3,4* | 6,1 | 3,1 | 4,7 | 2,4 | 3,8 | 2,0 | 3,2 | 1,6 | 2,7 | 1,4 | 2,3 | 1,1 | | |
| -4,5m | abgestützt | | | 4,1* | 4,1* | 5,9* | 5,9* | 5* | 5* | 4,2* | 4,2* | 3,6* | 3,6* | 3* | 3* | 2,5* | 2,5* | | |
| | unabgestützt | | | 4,1* | 4,1* | 5,9* | 3,1 | 4,7 | 2,4 | 3,8 | 1,9 | 3,1 | 1,6 | 2,7 | 1,3 | 2,3 | 1,1 | | |
| -6,0m | abgestützt | | | 5* | 5* | 4,9* | 4,9* | 4,3* | 4,3* | 3,7* | 3,7* | 3,1* | 3,1* | 2,5* | 2,5* | | | | |
| | unabgestützt | | | 5* | 4,2 | 4,9* | 3,1 | 4,3* | 2,4 | 3,7* | 1,9 | 3,1* | 1,6 | 2,5* | 1,3 | | | | |
| -7,5m | abgestützt | | | | | | | 3,3* | 3,3* | 2,9* | 2,9* | 2,4* | 2,4* | 1,8* | 1,8* | | | | |
| | unabgestützt | | | | | | | 3,3* | 2,4 | 2,9* | 1,9 | 2,4* | 1,6 | 1,8* | 1,4 | | | | |

Die angegebenen max. Nutzlastwerte in Tonnen beinhalten eine Standsicherheit von 33% oder sind berechnet bei 87% der hydraulischen Hebekraft, gemäß ISO10567. Diese Werte sind gültig an der Armspitze bei optimaler Stellung des entsprechenden Armsystems. *durch Hydraulik begrenzter Wert. Gewichte angebaute Lastaufnahmemittel (Greifer, Magnet, Lasthaken etc.) sind von den Traglastwerten abzuziehen.

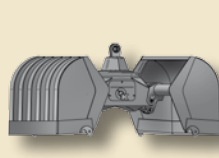
Anbauwerkzeuge



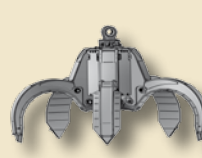
Lasthaken



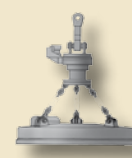
Holzgreifer



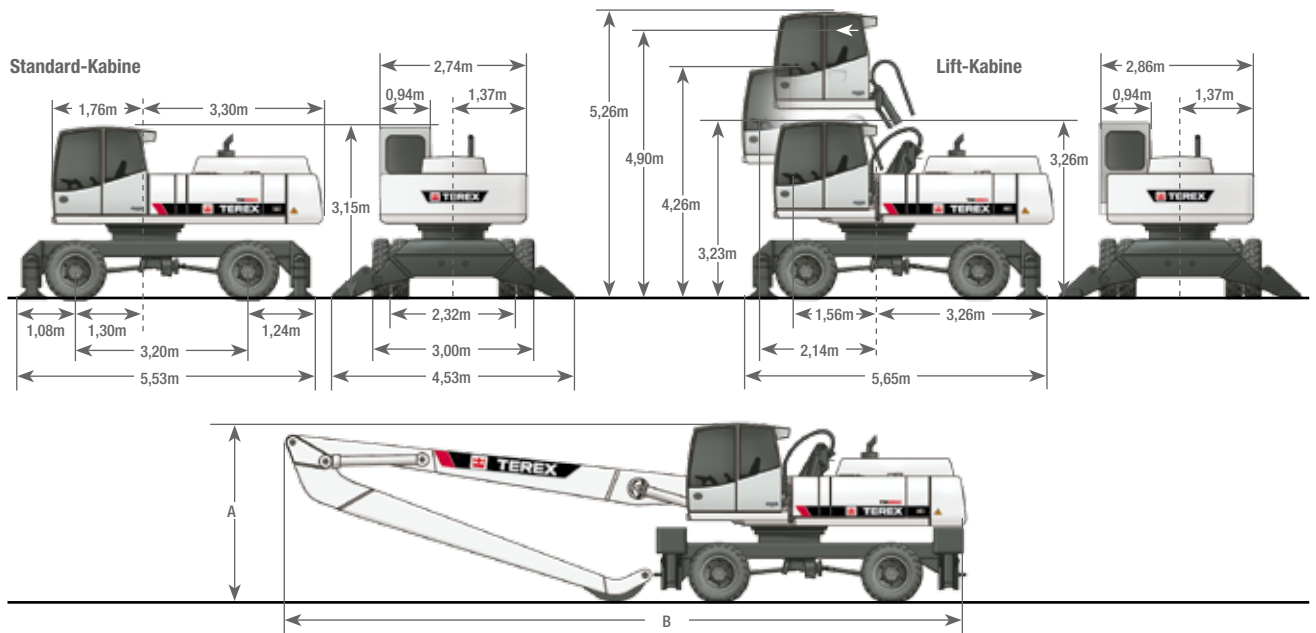
Zweischalengreifer



Mehrschalengreifer



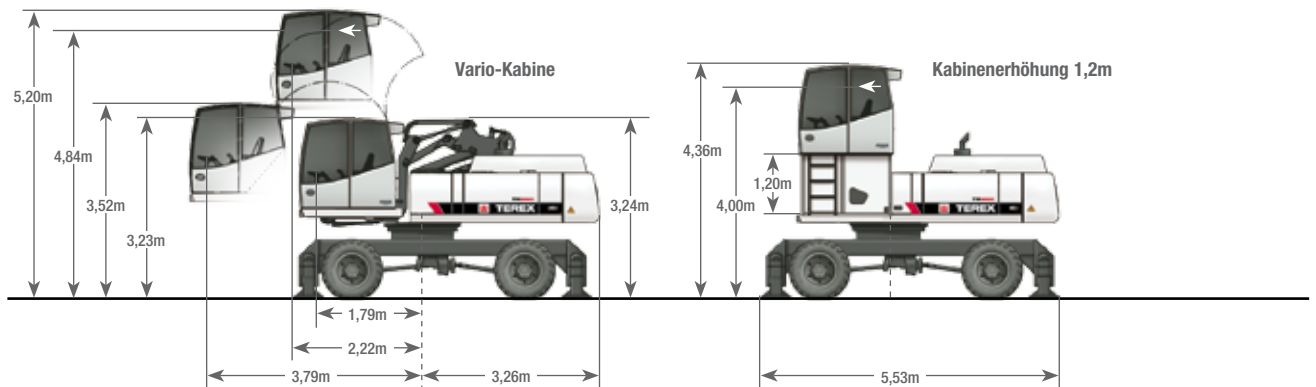
Lasthebemagnet

Abmessungen

(A) TRANSPORTHÖHE

| | |
|--|--------|
| Grundarm 8,70 m (C84.5i) mit Knickarm 5,50 m (D84.15i)..... | 3,30 m |
| Grundarm 8,70 m (C84.5i) mit Knickarm 6,90 m (84.16i)..... | 3,30 m |
| Grundarm 10,60 m (C84.7i) mit Knickarm 7,70 m (D84.17i)..... | 3,30 m |

(B) TRANSPORTLÄNGE

| | |
|--|---------|
| Grundarm 8,70 m (C84.5i) mit Knickarm 5,50 m (D84.15i)..... | 12,65 m |
| Grundarm 8,70 m (C84.5i) mit Knickarm 6,90 m (84.16i)..... | 12,65 m |
| Grundarm 10,60 m (C84.7i) mit Knickarm 7,70 m (D84.17i)..... | 14,55 m |



Weitere Kabinenvarianten auf Anfrage