


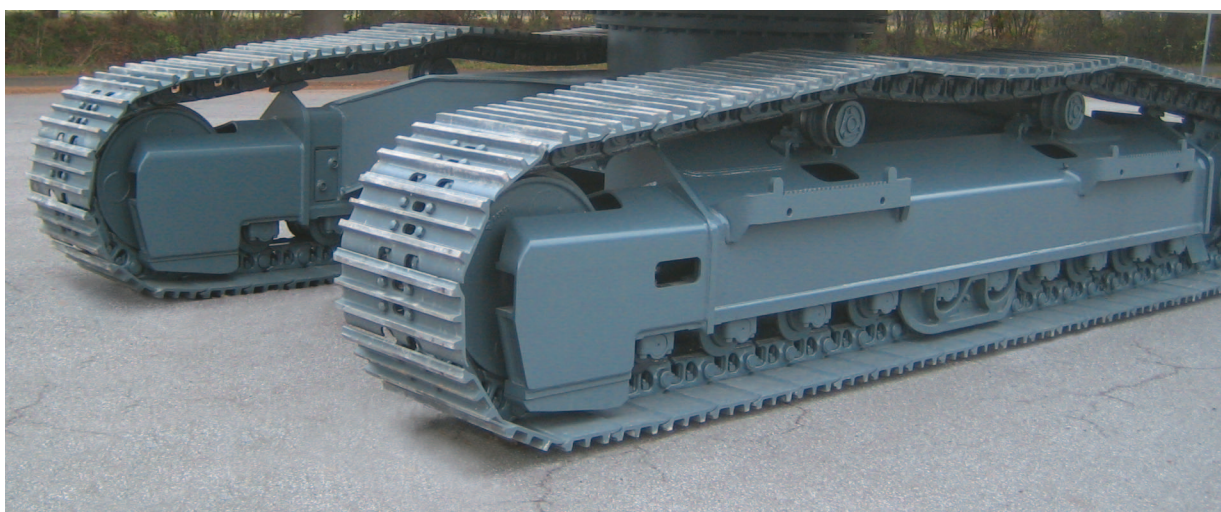




Raupenbagger | TC225LC, TC225NLC



-  max. 23,9 t
-  116 kW (158 PS)
-  0,43 - 1,37 m³



RAUPENBAGGER
TC225

Technische Daten

MOTOR

COM III Abgasstufe	Hubraum.....6700 cm ³	Batterie 2x 12V/100Ah
Leistung nach ISO 9249.....116kW (158PS)	Zylinderzahl.....6	Lichtmaschine24 V/70Ah
Drehzahl.....2000/min	Leerlaufautomatik.....serienmäßig	Anlasser.....24V/3,2kW
Fabrikat/Modell.....Cummins QSB 6.7	Kühlsystemwassergekühlt	
Bauart.....Turbolader/LLK	LuftfilterTrockenluftfilter	

HYDRAULIKSYSTEM

<ul style="list-style-type: none"> • 2 Grenzlastgeregelte Hochleistungskolbenpumpe • Zweikreis Hydraulik System • Standardmäßig 7 Verbraucher in einem Steuerblock • Hydraulischer Anbausatz für Greifen serienmäßig (ohne Drehen) • Zusätzlich bis zu 2 weitere Steuerkreise möglich • Kraftstoffsparende Pumpensteuerung • proportionale, unabhängige Steuerung aller Bewegungen • Primär u Sekundärabsicherung gegen Überlastung 	<ul style="list-style-type: none"> • Mengenregelung der Pumpe • Nachsaugventile für alle Arbeitsfunktionen • Lasthalte u Feinsenkventile im Hebekreislauf • Max Fördermenge.....400 l/min • Max Betriebsdruck.....340 (370)*bar
	Betriebsarten: 3 vorprogrammierte Modes (Fine, Eco, Power)

SCHWENKWERK

<ul style="list-style-type: none"> • Schwenkmotor: Axialkolbenmotor mit Prioritätsventil • Schwenkgetriebe: mehrstufiges Planetengetriebe • Schwenkbremse: automatische Mehlscheibenfeststellbremse 	<ul style="list-style-type: none"> • Zusätzlich manuell bedienbar • Max Oberwagen-Drehzahl.....14,5/min • Schwenkmoment..... 63,16 (68,73)*kNm
--	---

FAHRANTRIEB UND BREMSEN

<ul style="list-style-type: none"> • Steuerung: 2 Bedienelemente / Pedale ermöglichen getrennte Ansteuerung beider Ketten • Fahrtrieb: 2 Automatik Fahrstufen • Bremsen: hydraulisch wirkende, wartungsfreie Lamellenbremsen 	<ul style="list-style-type: none"> • Höchstgeschwindigkeit 3,3 /5,1 km/h • Zugkraft197*kN • Max Steigfähigkeit 70%
---	---

UNTERWAGEN

Bauweise: <ul style="list-style-type: none"> • X – Bauform • Lifetime Schmierung Lauf und Tragrollen • 4 Verzurrösen 	Laufwerke: <ul style="list-style-type: none"> • Laufwerksqualität B60 • Dreistegbodenplatten • Ketten fettgeschmiert • Abgedichtete Bolzen 	<ul style="list-style-type: none"> • Kettenspannung über hydraulischen Fettzylinder und vorgespannte Stahlfeder • Spurweite LC2,20/ 2,40 m • Spurweite NLC 2,00 m
--	---	--

FÜLLMENGEN

Kraftstofftank389 l	Motoröl20 l
Kühlsystem42 l	Hydrauliktankinhalt216 l

FAHRERKABINE

KABINE <ul style="list-style-type: none"> • Extra breiter Einstieg • Linke Armkonsole hochklappbar • Geräumiger Fußraum • Exzellente Rundumsicht • Vorbereitung für Radioeinbau 	STEUERUNG <ul style="list-style-type: none"> • Ergonomisch geformter Vorsteuerhebel • Übersichtliche Anordnung der Schalter im Bedienfeld 	KLIMATISIERUNG <ul style="list-style-type: none"> • Klimaanlage serienmäßig • Sehr gute Luftverteilung durch optimal angeordnete Düsen
FAHRERSITZ <ul style="list-style-type: none"> • Komfortsitz, luftgefedert • Armlehnen u Bandscheibenstütze • Getrennt von Konsole einstellbar 	ÜBERWACHUNG <ul style="list-style-type: none"> • Betriebsdatenanzeige über Display • Automatische Überwachung, Warnung und Speicherung 	ISO 6396 (LpA) in Fahrerkabine74 dB(A) 2000/14EG (LwA) gem. Außenpegel ..101 dB(A)

* Werte bei Druckzuschaltung

Ausrüstungen

EINSATZGEWICHTE	Raupenbagger TC 225 LC (2,40m) mit		Raupenbagger TC 225 NLC mit	
	Monoblock 5,68 m mit Knickarm 2,70 m	Monoblock 6,50 m mit Knickarm 3,20 m	Monoblock 5,68 m mit Knickarm 2,70 m	Monoblock 6,50 m mit Knickarm 3,20 m
Bodenplattenbreite 500mm	-	-	22,3 t	22,7 t
Bodenplattenbreite 600mm	22,9 t	23,3 t	22,6 t	23,0 t
Bodenplattenbreite 700mm	23,2 t	23,6 t	22,9 t	23,3 t
Bodenplattenbreite 800mm	23,5 t	23,9 t	23,2 t	23,6 t

Einsatzgewicht mit Fahrer, komplett befülltem Gerät sowie 1 Tonne für Anbaugeräte

STANDARDAUSRÜSTUNG

Motor:	• Druckspeicher für Notabsenkung des Armsystems	Ausrüstung:
• COM III Abgasstufe		• Zusammengefasste Schmierstellen für Drehkranz u. Armausrüstung
• 6 Zylinder		
• Drehzahl / Potentiometer	Kabine:	Unterwagen
• Leerlaufautomatik	• Klimaanlage	• X Rahmen mit aufwändiger Kastenprofil-Bauweise
• DieselvorfILTER	• Radiovorbereitung	• Integrierter, hydraulischer Fahrtrieb mit Fahrbremsventil
• Motorüberwachung	• Luftgefederter Komfortsitz	• Automatische, hydraulische, wartungsfreie Lamellenbremsen
Hydraulik:	• Sitz getrennt von Bedienkonsole verschiebbar	• Kettenspannung einstellbar über Fettzylinder
• Grenzlastgeregelte Verstellpumpen	• Linke Armkonsole hochklappbar	• Fettgeschmierte, abgedichtete Ketten
• Hydraulischer Anbausatz für Greifen (ohne Drehen)	• Wärmeschutzverglasung, Scheiben getönt	• 4 Verzurrösen am Unterwagen
• Hammerhydraulik (max.200 Liter)	• Betriebsdatenanzeige über Display	
• Scherenhydraulik (max.200 Liter)	Oberwagen sonstiges:	
• Rohrbruchsicherung für Hebezyylinder	• Werkzeugkasten	
• Druckzuschaltstufe		
• Zylinderendlagendämpfung		

SONDERAUSRÜSTUNG

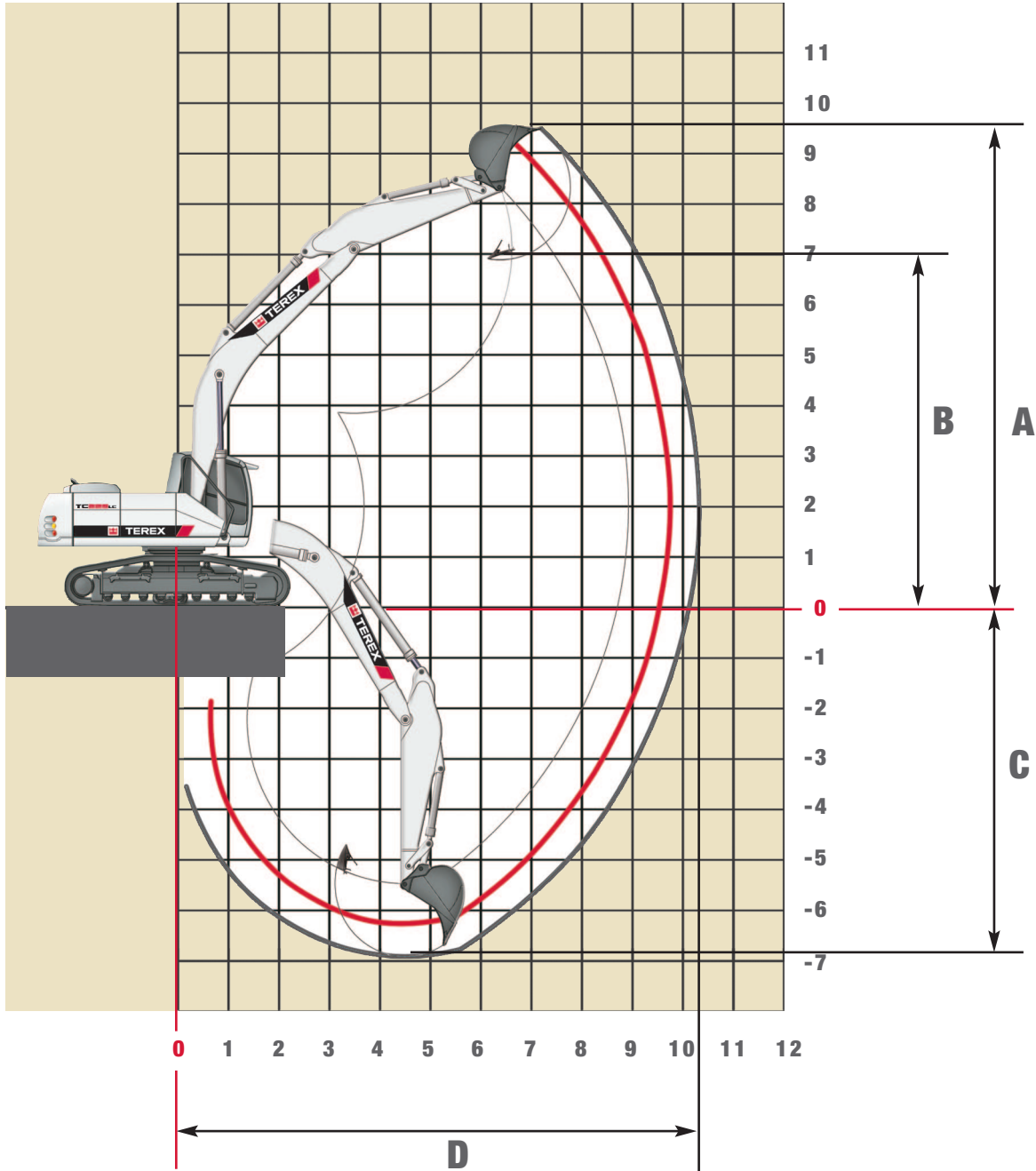
Ausleger:	Hydraulik:	Ausrüstung:
• Monoblock mit Knickzylinder 5,68 m (C21.3M)	• Schere / Sortiergreifer Funktion mit Komfortbedienung für Druckmenge	• Elektrische Zentralschmieranlage
• Monoblock mit Knickzylinder 6,50 m (C21.5M)		
Knickarme:	• Greifer / Greifer-Dreh Funktion	Kabine:
• Knickarm 2,70 m (D21.2)	• Bis zu zwei Zusatzkreisläufe	• Steinschlagschutzgitter
• Knickarm 3,20 m (D21.3)	• Schwimmfunktion für den Ausleger	• Arbeitsscheinwerfer
Motor:	• Hydraulische Schnellwechseleinrichtung	• Rundumleuchte
• Betankungspumpe	• Rohrbruchsicherung für Knickzylinder	• Radio
• Zusatzheizung	• Rohrbruchsicherung für Löffelkippezylinder	• Fahrersitz beheizbar
• Kaltstarthilfe	• Bioöl	
	Weitere Sonderausrüstung: siehe Preisliste	

ANBAUGERÄTE

Inhalt SAE	0,43 m ³	0,63 m ³	0,94 m ³	1,16 m ³	1,37 m ³
Schnittbreite	600 mm	800 mm	1100 mm	1300 mm	1500 mm
Gewicht	470 kg	640 kg	820 kg	880 kg	915 kg
Ausladung NLC (m)	8,5	8,5	7,0	6,0	
Ausladung LC (m)	8,5	8,5	7,5	7,0	6,0

gemäß Standsicherheit nach ISO 10567, Schüttgewicht 1.8t/m³

Arbeitsbereiche Monoblock 5,68 m (C 21.3M)



KNICKARMLÄNGEN	2,70m (D21.2)	3,20m (D21.3)
A Max Einstichhöhe	9,40 m	9,64 m
B Max Ausschütthöhe	6,69 M	6,93 m
C Max Grabtiefe	6,34 m	6,84 m
D Max Reichweite	9,83 m	10,32 m
Max Losbrechkraft	132* kN	132*
Max Reißkraft	92* kN	82*

Traglasten Monoblock 5,68 m (C 21.3M)

TC 225 LC (2,40m) Traglasten bei 370 bar

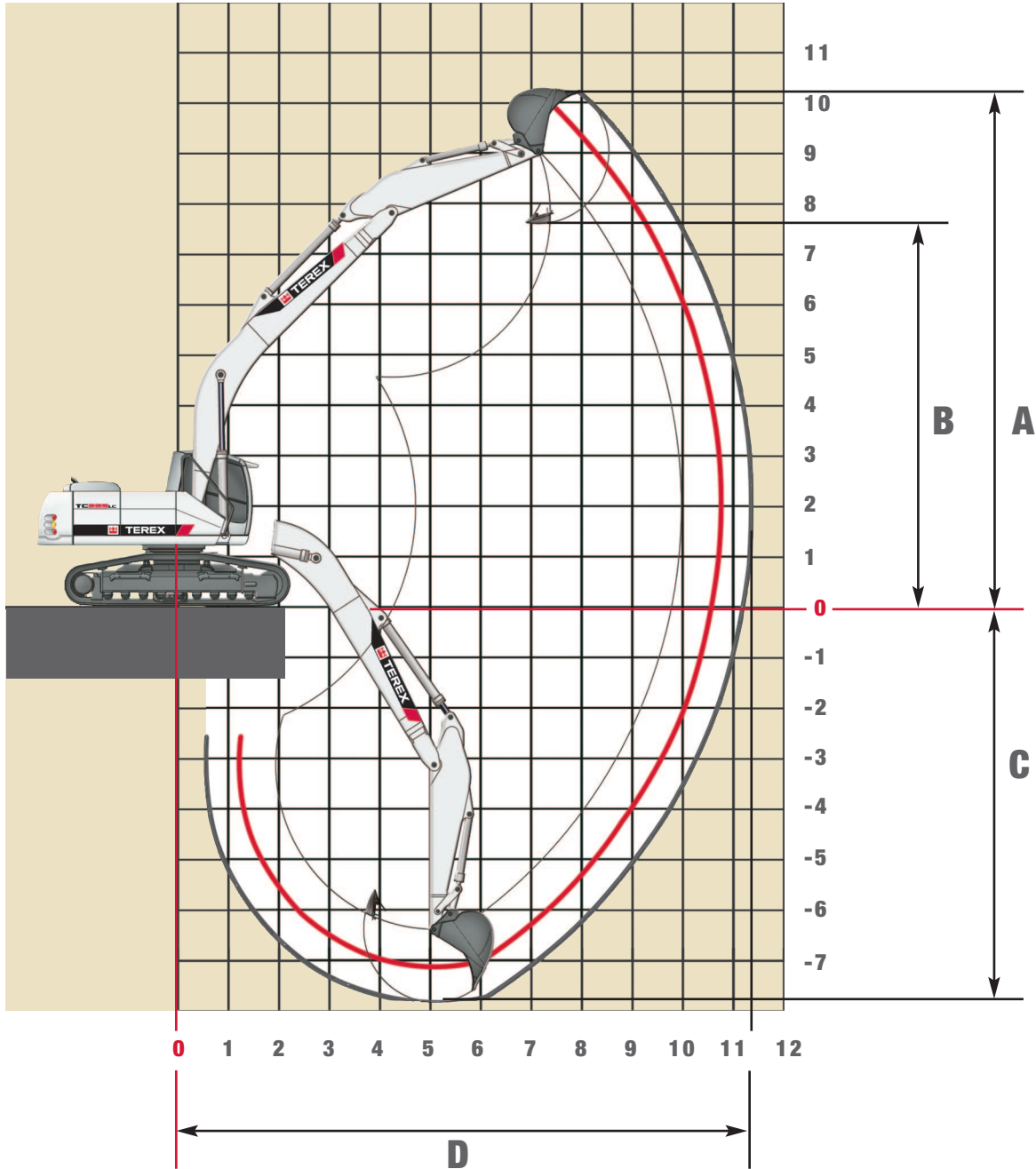
HÖHE	3,0 m		4,5 m		6,0 m		7,5 m		9,0 m	
	FRONT	QUER	FRONT	QUER	FRONT	QUER	FRONT	QUER	FRONT	QUER
Monoblock 5,68 m (C 21.3M) mit Knickarm 2,70 m (D 21.2) Max Reichweite 9,83 m										
+9,0 m										
+7,5 m					4861*	4861*				
+6,0 m					6464*	5172				
+4,5 m			8491*	7682	7092*	4984	5795	3532		
+3,0 m			10665*	7023	7978	4705	5662	3413		
+1,5 m			12050	6468	7664	4434	5514	3280		
0 m			11725	6209	7452	4252	5404	3182		
-1,5 m	9804*	9804*	11728	6212	7399	4206	5406	3184		
-3,0 m	15161*	12074	11118*	6347	7502	4295				
-4,5 m			8120*	6644						
Monoblock 5,68 m (C 21.3M) mit Knickarm 3,20 m (D 21.3) Max Reichweite 10,32 m										
+9,0 m										
+7,5 m										
+6,0 m							4268*	3642		
+4,5 m					6555*	5057	5608*	3568		
+3,0 m			9775*	7159	7539*	4745	5684	3422		
+1,5 m			11732*	6498	7673	4428	5504	3261		
0 m			11646	6126	7405	4197	5361	3132		
-1,5 m			11534	6036	7286	4095	5309	3086		
-3,0 m	14330*	11649	11580*	6136	7347	4147				
-4,5 m	12736*	12104	9285*	6389	6540*	4366				

TC 225 NLC Traglasten bei 370 bar

HÖHE	3,0 m		4,5 m		6,0 m		7,5 m		9,0 m	
	FRONT	QUER	FRONT	QUER	FRONT	QUER	FRONT	QUER	FRONT	QUER
Monoblock 5,68 m (C 21.3M) mit Knickarm 2,70 m (D 21.2) Max Reichweite 9,83 m										
+9,0 m										
+7,5 m					4861*	4324				
+6,0 m					6464*	4324				
+4,5 m			8491*	6327	7092*	4143	5770	2930		
+3,0 m			10665*	5706	7944	3876	5637	2815		
+1,5 m			11996	5183	7630	3616	5489	2687		
0 m			11672	4939	7418	3441	5379	2591		
-1,5 m	9804*	9028	11675	4941	7365	3397	5381	2593		
-3,0 m	15161*	9264	11118*	5069	7468	3482				
-4,5 m			8120*	5349						
Monoblock 5,68 m (C 21.3M) mit Knickarm 3,20 m (D 21.3) Max Reichweite 10,32 m										
+9,0 m										
+7,5 m										
+6,0 m							4168*	3034		
+4,5 m					6555*	4209	5608*	2963		
+3,0 m			9775*	5829	7539*	3910	5659	2820		
+1,5 m			11732*	5205	7639	3606	5479	2664		
0 m			11593	4854	7371	3384	5336	2540		
-1,5 m			11480	4770	7252	3286	5284	2495		
-3,0 m	14330*	8871	11580*	4864	7313	3337				
-4,5 m	12736*	9281	9285*	5102	6540*	3546				

Die angegebenen max. Nutzlastwerte in Kilogramm beinhalten eine Standsicherheit von 33% oder sind berechnet bei 87% der hydraulischen Hebekraft, gemäß ISO10567. Diese Werte sind gültig an der Armspitze bei optimaler Stellung des entsprechenden Armsystems und mit Druckzuschaltung. *durch Hydraulik begrenzter Wert.

Arbeitsbereiche Monoblock 6,50 m (C 21.5M)



KNICKARMLÄNGEN	2,70m (D21.2)	3,20m (D21.3)
A Max Einstichhöhe	10,02 m	10,26 m
B Max Ausschütthöhe	7,32 m	7,55 m
C Max Grabtiefe	7,08 m	7,58 m
D Max Reichweite	10,66 m	11,12 m
Max Losbrechkraft	132*	132* kN
Max Reißkraft	92*	82* kN

Traglasten Monoblock 6,50 m (C 21.5M)

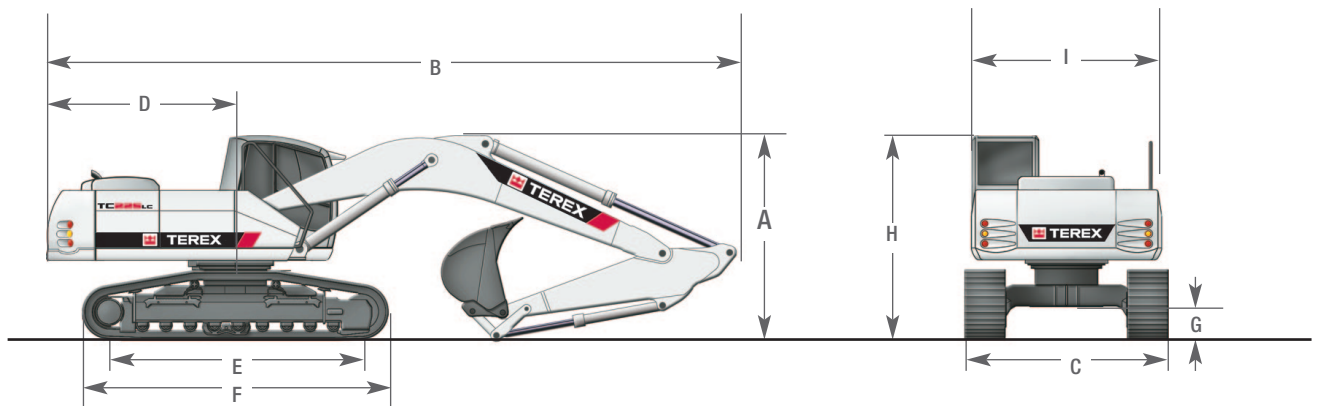
TC 225 LC (2,40m) Traglasten bei 370 bar

HÖHE	3,0 m		4,5 m		6,0 m		7,5 m		9,0 m	
	FRONT	QUER	FRONT	QUER	FRONT	QUER	FRONT	QUER	FRONT	QUER
Monoblock 6,50 m (C 21.5M) mit Knickarm 2,70 m (D 21.2) Max Reichweite 10,66 m										
+9,0 m										
+7,5 m										
+6,0 m					6014*	5134	5564*	3601		
+4,5 m			8789*	7331	6837*	4844	5756	3477		
+3,0 m			11055*	6478	7758	4489	5562	3304	4225	2514
+1,5 m					7405	4186	5376	3137	4139	2436
0 m			7828*	5841	7194	4004	5241	3017	4079	2381
-1,5 m			11371	5888	7142	3959	5199	2979		
-3,0 m	11291*	11291*	10875*	6015	7218	4024	5270	3043		
-4,5 m	11474*	11474*	8993*	6245	6871*	4205				
Monoblock 6,50 m (C 21.5M) mit Knickarm 3,20 m (D 21.3) Max Reichweite 11,12 m										
+9,0 m										
+7,5 m							4208*	3689		
+6,0 m							5161*	3651		
+4,5 m					6341*	4913	5545*	3502	4325	2597
+3,0 m			10155*	6637	7370*	4521	5574	3303	4225	2507
+1,5 m			8696*	5961	7398	4166	5355	3107	4114	2404
0 m			8918	5686	7126	3931	5188	2958	4025	2323
-1,5 m			11125	5672	7011	3832	5103	2882	4008	2307
-3,0 m			11217*	5778	7057	3871	5140	2915		
-4,5 m	12907*	11509	9665*	5990	7227	4018				

TC 225 NLC Traglasten bei 370 bar

HÖHE	3,0 m		4,5 m		6,0 m		7,5 m		9,0 m	
	FRONT	QUER	FRONT	QUER	FRONT	QUER	FRONT	QUER	FRONT	QUER
Monoblock 6,50 m (C 21.5M) mit Knickarm 2,70 m (D 21.2) Max Reichweite 10,66 m										
+9,0 m										
+7,5 m										
+6,0 m					6014*	4280	5564	2991		
+4,5 m			8789*	5986	6837*	4002	5731	2871		
+3,0 m			11055*	5182	7724	3661	5537	2703	4205	2046
+1,5 m			0	0	7371	3370	5351	2542	4119	1970
0 m			7828*	4581	7160	3195	5217	2425	4060	1917
-1,5 m			11317	4626	7108	3152	5174	2388		
-3,0 m	11291*	8858	10875*	4745	7184	3215	5245	2450		
-4,5 m	11474*	9164	8993*	4961	6871*	3388				
Monoblock 6,50 m (C 21.5M) mit Knickarm 3,20 m (D 21.3) Max Reichweite 11,12 m										
+9,0 m										
+7,5 m							4208*	3074		
+6,0 m							5161*	3037		
+4,5 m					6341*	4064	5545*	2893	4305	2124
+3,0 m					7370*	3688	5549	2700	4206	2036
+1,5 m			10155*	5326	7364	3346	5330	2510	4094	1936
0 m			8696*	4688	7092	3121	5163	2365	4005	1857
-1,5 m			8918*	4429	7092	3121	5163	2365	4005	1857
-3,0 m			11072	4416	6978	3026	5078	2292	3988	1842
-4,5 m			11205	4516	7023	3064	5115	2324		

Die angegebenen max. Nutzlastwerte in Kilogramm beinhalten eine Standsicherheit von 33% oder sind berechnet bei 87% der hydraulischen Hebekraft, gemäß ISO10567. Diese Werte sind gültig an der Armspitze bei optimaler Stellung des entsprechenden Armsystems und mit Druckzuschaltung. *durch Hydraulik begrenzter Wert.

Abmessungen


A TRANSPORTHÖHE			B TRANSPORTLÄNGEN		
	Monoblock 5,68 m (C21.3M) mit Knickarm 2,70 m (D21.2)	3,01 m		Monoblock 5,68 m (C21.3M) mit Knickarm 2,70 m (D21.2)	9,57 m
	Monoblock 5,68 m (C21.3M) mit Knickarm 3,20 m (D21.3)	3,20 m		Monoblock 5,68 m (C21.3M) mit Knickarm 3,20 m (D21.3)	9,57 m
	Monoblock 6,50 m (C21.5M) mit Knickarm 2,70 m (D21.2)	3,18 m		Monoblock 6,50 m (C21.5M) mit Knickarm 2,70 m (D21.2)	10,40 m
	Monoblock 6,50 m (C21.5M) mit Knickarm 3,20 m (D21.3)	3,32 m		Monoblock 6,50 m (C21.5M) mit Knickarm 3,20 m (D21.3)	10,40 m
C TRANSPORTBREITEN	SPUR LC	SPUR LC	SPUR NLC	D HECKSCHWENKRADIUS	2,60 m
	2,40 m	2,20 m	2,00 m	E TRAGENDE KETTENLÄNGE	3,70 m
Bodenplattenbreite 500mm	2,90 m	2,70 m	2,50 m	F LAUFWERKSLÄNGE	4,53 m
Bodenplattenbreite 600mm	3,00 m	2,80 m	2,60 m	G BODENFREIHEIT	0,44 m
Bodenplattenbreite 700mm	3,10 m	2,90 m	2,70 m	H HÖHE ÜBER KABINE	2,95 m
Bodenplattenbreite 800mm	3,20 m	3,00 m	2,80 m	I OBERWAGENTRANSPORTBREITE	2,50 m

Konstruktionsänderungen vorbehalten, Angaben unverbindlich, Geräte sind konform mit neuen europäischen Sicherheitsrichtlinien.