




**Mobil Bagger 1905 M**

STABIL. STARK. STANDFEST.

1905 M



-  **18,5 - 20,0 t**
-  **114 kW (155 PS)**
-  **0,76 - 1,3 m<sup>3</sup>**



## TECHNISCHE DATEN

### MOTOR

Leistung nach ISO 9249.....114kW (155PS)	Hubraum.....6000 cm3	Luftfilter .....Trockenluftfilter
Drehzahl.....2000/min	Zylinderzahl.....6	Batterie ..... 2x 12V 2x100Ah
Fabrikat/Modell.....Deutz BF6M2012 C	Bohrung/Hub .....101/126	Lichtmaschine .....24 V/55Ah
Bauart.....Turbolader	Kühlsystem .....wassergekühlt	Anlasser.....24V/4,8kW

### HYDRAULIKSYSTEM

<ul style="list-style-type: none"> <li>• AWE 5 System (Load Sensing)</li> <li>• Grenzlastgeregelte Hochleistungskolbenpumpe</li> <li>• Kraftstoffsparende Bedarfsstromregelung</li> <li>• Feinfühliges, proportionales, unabhängige Steuerung</li> <li>• Primär u. Sekundärabsicherung gegen Überlastung</li> </ul>	<ul style="list-style-type: none"> <li>• Nachsaugventile für alle Arbeitsfunktionen</li> <li>• Lasthalte u. Feinseinkventile im Hebekreislauf</li> <li>• Rohrbruchsicherung für Hebezyylinder</li> <li>• Greifer / Greifer-Dreh Funktion serienmäßig</li> <li>• 2 weitere Kreise für Zusatzverbraucher mögl.</li> </ul>	<ul style="list-style-type: none"> <li>• <b>Betriebsarten:</b> 3 vorprogrammierte Modes (Fine, Eco, Power)</li> <li>• Fördermenge max .....420 l/min</li> <li>• Betriebsdruck max .....350 bar</li> </ul>
---	---	---

### SCHWENKWERK

• Schwenkmotor	Axialkolbenmotor mit Prioritätsventil	• Oberwagen-Drehzahl max .....9/min
• Schwenkgetriebe	Planetenübersetzung	• Schwenkmoment .....59kNm
• Schwenkbremse	automatische Mehrscheibenfeststellbremse	

### FAHRANTRIEB UND BREMSEN

• Regelfahrmotor	• Automotives Fahren u Tempomat	• Steigfähigkeit max .....55%
• Lastschaltgetriebe	• Höchstgeschwindigkeit .....20 km/h	• Zweikreisbremsanlage .....Lamellen
• Doppelwirkendes Fahrbremsventil	• Geländegang .....5 km/h	• Feststellbremse .....Lamellen
• Fahrtrichtungsvorwahl über Schalter im Vorsteuerhebel	• Kriechgang .....1 km/h	
	• Zugkraft .....91,8 kN	

### UNTERWAGEN

• 40 t Spezialbaggerachsen	• Reifen 8-fach .....10.00 - 20
• Lenkachse mit autom. Pendelachsblockierung	

### FÜLLMENGEN

• Kraftstofftank ..... 400 Liter	• Motoröl ..... 14 Liter	• Hydrauliksysteminhalt .....430 Liter
• Kühlsystem ..... 41 Liter	• Hydrauliktankinhalt..... 220 Liter	

### FAHRERKABINE

<ul style="list-style-type: none"> <li>• Extra breiter Einstieg</li> <li>• Linke Armkonsole hochklappbar</li> <li>• Geräumiger Fußraum</li> <li>• Exzellente Rundumsicht</li> <li>• Vorbereitung für Radioeinbau</li> </ul>	<b>STEUERUNG:</b> <ul style="list-style-type: none"> <li>• Ergonomische Vorsteuerhebel</li> <li>• Schmale, Höhen u. Neigungsverstellbare Lenksäule</li> <li>• Übersichtliche Anordnung der Schalter im Bedienfeld</li> </ul>	<b>KLIMATISIERUNG:</b> <ul style="list-style-type: none"> <li>• Klimaanlage serienmäßig</li> <li>• Sehr gute Luftverteilung durch optimal angeordnete Düsen</li> <li>• ISO6396 (LpA) in Fahrerkabine .....74 dB(A)</li> <li>• 2000/14EG (LwA) gem. Außenpegel..104 dB(A)</li> </ul>
<b>FAHRERSITZ:</b> <ul style="list-style-type: none"> <li>• Komfortsitz, luftgefedert u. beheizbar (Option)</li> <li>• Armlehnen und Bandscheibenstütze</li> <li>• Getrennt von Konsole einstellbar</li> </ul>	<b>ÜBERWACHUNG:</b> <ul style="list-style-type: none"> <li>• Betriebsdatenanzeige über Display</li> <li>• Automatische Überwachung, Warnung und Speicherung</li> </ul>	

## AUSRÜSTUNGEN

### EINSATZGEWICHTE

	Monoblock 5,30 m (C9.3M)		VERSTELLAUSLEGER Grundarm 1,95 m (C9.41) Ausleger 3,41 m (C9.45)	
	Knickarm 2,15 m (D64.2)	Knickarm 2,65 m (D64.3)	Knickarm 2,15 m (D64.2)	Knickarm 2,65 m (D64.3)
Abstützplanierschild APS / Pratzen	17,6 t	17,7 t	18,0 t	18,1 t
Abstützpratzen 4-fach				

Einsatzgewicht mit Fahrer, komplett befülltem Gerät sowie 1 Tonne für Anbaugeräte, sowie Standardlöffel und Umlenkgestänge.

### STANDARD AUSRÜSTUNG

<b>GRUNDGERÄT TEREX 1905 M</b> (kombinierbar)	<b>Knickarme</b>	<b>Kabine:</b>
• Mobilbagger 1905 M mit Planier- u. Abstützschild und 2 Hebezy lindern (A 9.2)	• Knickarm 2,15 m (D 64.2)	• Klimaanlage
• Mobilbagger 1905 M mit 4-facher Pratzenabstützung und 2 Hebezy lindern (A 9.32)	• Knickarm 2,65 m (D 64.3)	• Radiovorbereitung
• Mobilbagger 1905 M mit APS an Starrachse, 2-facher Pratzenabstützung an Lenkachse und 2 Hebezy lindern (A 9.33)	<b>Löffelkipppzylinder:</b>	• Höhen u. Neigungsverstellbare Lenksäule
• Mobilbagger 1905 M mit APS an Lenkachse, 2-facher Pratzenabstützung an Starrachse und 2 Hebezy lindern (A 9.35)	• Löffelkipppzylinder mit Umlenkgestänge ( F 64.1)	• Sitz getrennt von Bedienkonsole verschiebbar
	<b>Serienmäßige Grundausstattung</b>	• Linke Armkonsole hochklappbar
	Motor:	• Wärmeschutzverglasung, Scheiben getönt
	• Leerlaufautomatik	• Automotives Fahren u Tempomat
	• Dieselfilter	• Betriebsdatenanzeige über Display
	• Motorüberwachung	<b>Ausrüstung:</b>
<b>Ausleger:</b>	<b>Hydraulik:</b>	• Gelenklager im Knick u. Löffelzylinder
• Monoblockausleger mit Knickzylinder 5,30 m (C 9.3M)	• Greifer / Greifer-Dreh Funktion	• Zusammengefasste Schmierstellen für Drehkranz u. Armausrüstung
• Verstellausleger bestehend aus Grundarm 1,95 m (C 9.41) mit Verstellzylinder und Ausleger 3,41 m (C 9.45) mit Knickzylinder	• Druckspeicher für Notabsenkung des Armsystems	<b>Unterwagen:</b>
	• Rohrbruchsicherung für Hebezy linder	• Lastschaltgetriebe
	• Kombiventil	• Lamellenbremsen im Ölbad der Radnarbe
	• Grenzlastregelung	• Werkzeugkasten im Unterwagen
	• Zylinderendlagendämpfung	

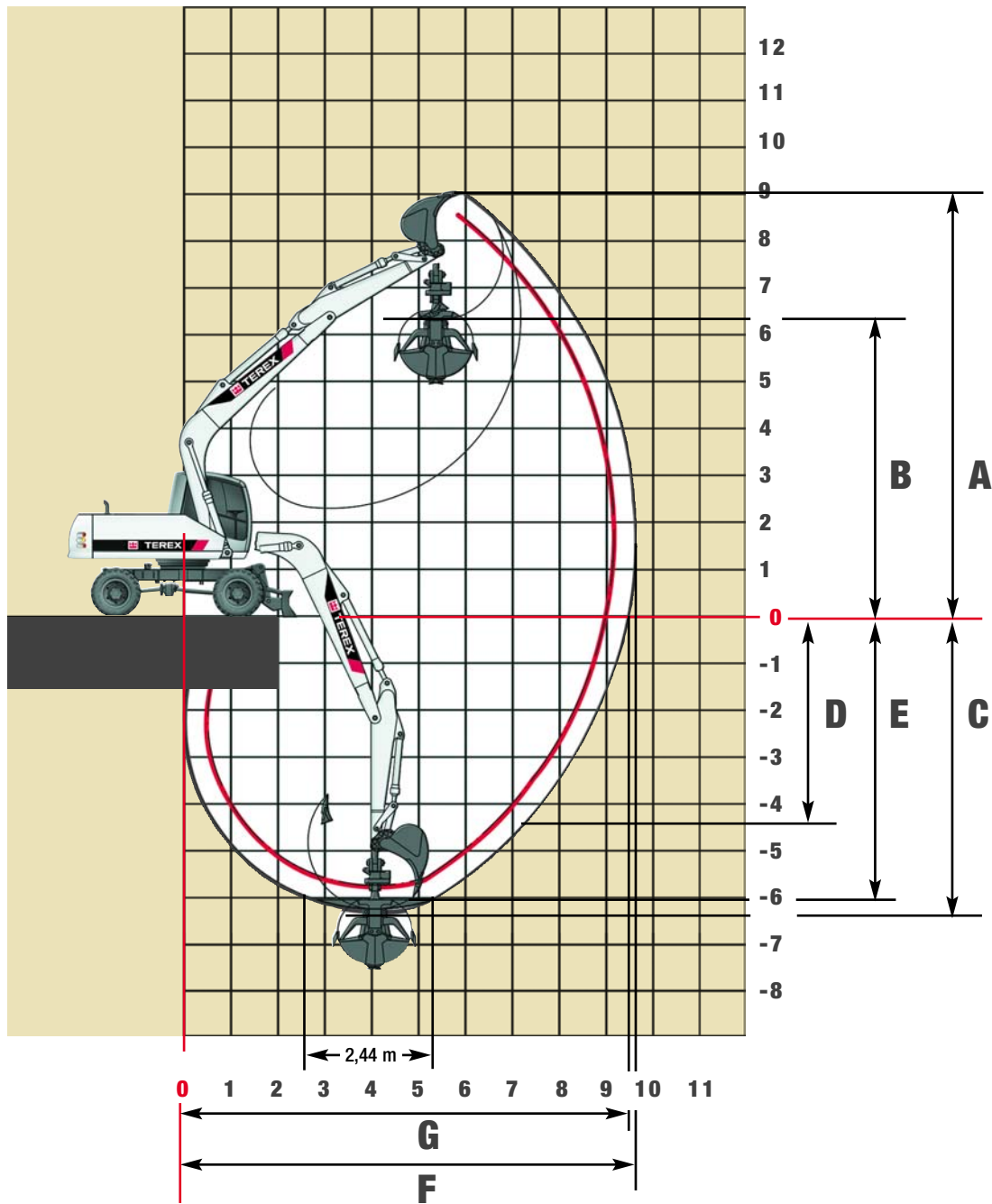
### ZUSATZAUSRÜSTUNG

<b>Motor:</b>	<b>Ausrüstung:</b>	<b>Unterwagen:</b>
• Betankungspumpe	• Zentralschmieranlage	• Verbreiterte Achsen (Gesamtbreite x mm)
• Drehzahl / Potentiometer		• Verbreitertes Planierschild (Gesamtbreite x mm)
• Zusatzheizung	<b>Kabine:</b>	• Schnellläufer
• Kaltstarthilfe	• Steinschlagschutzgitter	
	• Rundumleuchte	<b>Weitere Sonderausrüstung:</b> siehe Preisliste
<b>Hydraulik:</b>	• Beheizter Fahrersitz	
• Hydr. Anbausatz, Abstützungen vorn u. hinten paarweise schalten	• Beheizte Seitenscheibe	
• Hydr. Anbausatz, Abstützungen einzeln schalten	• Radio	
• Bioöl	• Kabinenerhöhung	

### ANBAUGERÄTE

	Löffel F63.28	Löffel F63.27	Löffel F63.26	Löffel F63.15
Inhalt SAE	1,14 m <sup>3</sup>	0,83 m <sup>3</sup>	0,83 m <sup>3</sup>	0,75 m <sup>3</sup>
Schnittbreite	1300 mm	1000 mm	1000 mm	850 mm

## Arbeitsbereiche Monoblock 5,30 m (C9.3M)



KNICKARMLÄNGEN	2,15 m (D64.2)	2,65 m (D64.3)
A Max. Einstichhöhe	8,75 meter	9,00 meter
B Max. Ausschütthöhe	6,05 meter	6,35 meter
C Max. Grabtiefe	5,70 meter	6,20 meter
D Max. vertikale Abstechtiefe	4,20 meter	4,65 meter
E Max. Grabtiefe bei 2,44 m breiter Sohle	5,45 meter	6,00 meter
F Max. Reichweite	9,15 meter	9,65 meter
G Max. Reichweite in der Standebene	9,00 meter	9,45 meter
Max. Losbrechkraft	125 kN	118 kN
Max. Reißkraft	98 kN	84 kN

# Traglasten Monoblock 5,30 m (C9.3M)

## Traglasten Monoblock 5,30 m (C 9.3M) mit Knickarm 2,15 m (D 64.2). Max Reichweite 9,15 m

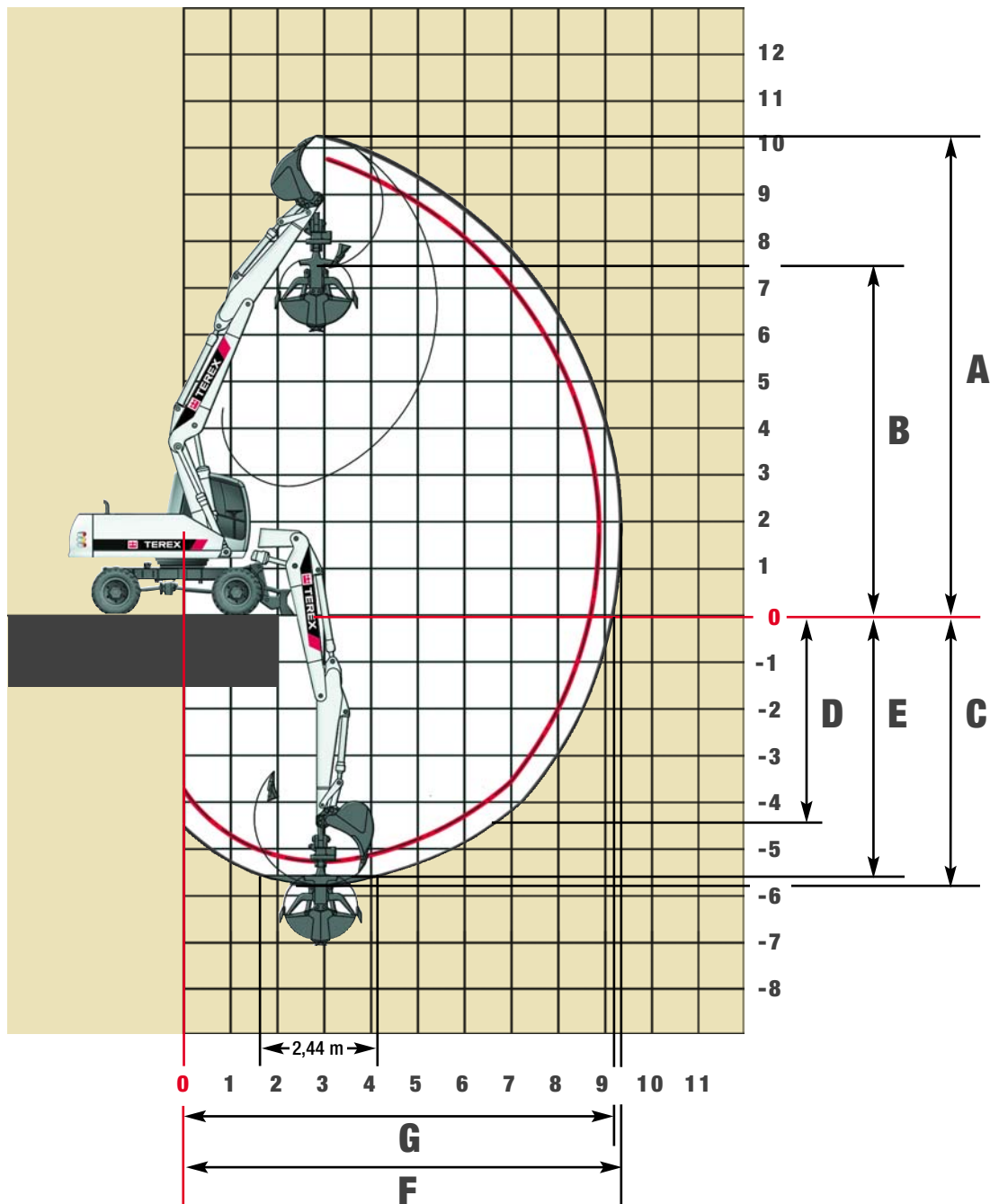
Höhe	Unterwagenart	3,0 m		4,5 m		6,0 m		7,5 m	
		FRONT	QUER	FRONT	QUER	FRONT	QUER	FRONT	QUER
+6,0 m	APS hinten angehoben					4462*	3431		
	APS hinten abgesenkt					4462*	3718		
	Pratzen hi / vo abgesenkt					4462*	4462*		
	APS / Pratzen abgesenkt					4462*	4462*		
+4,5 m	APS hinten angehoben			5298*	5085	4764*	3369		
	APS hinten abgesenkt			5298*	5298*	4764*	3655		
	Pratzen hi / vo abgesenkt			5298*	5298*	4764*	4764*		
	APS / Pratzen abgesenkt			5298*	5298*	4764*	4764*		
+3,0 m	APS hinten angehoben			7262*	4726*	4823	3225	3485	2349
	APS hinten abgesenkt			7262*	5172*	5556*	3509	4999*	2554
	Pratzen hi / vo abgesenkt			7262*	7262*	5556*	5556*	4999*	4999*
	APS / Pratzen abgesenkt			7262*	7262*	5556*	5520	4999*	3980
+1,5 m	APS hinten angehoben			6965	4409	4657	3075	3418	2286
	APS hinten abgesenkt			9063*	4847	6426*	3356	5356*	2491
	Pratzen hi / vo abgesenkt			9063*	9063*	6426*	6426*	5245	4974
	APS / Pratzen abgesenkt			9063*	8098	6426*	5350	5356*	3912
0 m	APS hinten angehoben			6797	4263	4541	2970	3365	2237
	APS hinten abgesenkt			9897*	4697	7044*	3249	5244*	2441
	Pratzen hi / vo abgesenkt			9897*	9897*	7044*	6784	5188	4917
	APS / Pratzen abgesenkt			9897*	7923	7044*	5231	5244*	3858
-1,5 m	APS hinten angehoben	11634*	7614	6772	4241	4501	2933		
	APS hinten abgesenkt	11634*	8537	9943*	4675	7213*	3211		
	Pratzen hi / vo abgesenkt	11634*	11634*	9943*	9943*	7141	6740		
	APS / Pratzen abgesenkt	11634*	11634*	9943*	7897	7213*	5189		
-3,0 m	APS hinten angehoben	13516*	7738	6858	4316				
	APS hinten abgesenkt	13516*	8666	9227*	4751				
	Pratzen hi / vo abgesenkt	13516*	13516*	9227*	9227*				
	APS / Pratzen abgesenkt	13516*	13516*	9227*	7986				

## Traglasten Monoblock 5,30 m (C 9.3M) mit Knickarm 2,65 m (D 64.3). Max Reichweite 9,65 m

Höhe	Unterwagenart	3,0 m		4,5 m		6,0 m		7,5 m	
		FRONT	QUER	FRONT	QUER	FRONT	QUER	FRONT	QUER
+6,0 m	APS hinten angehoben					3890*	3502		
	APS hinten abgesenkt					3890*	3791		
	Pratzen hi / vo abgesenkt					3890*	3890*		
	APS / Pratzen abgesenkt					3890*	3890*		
+4,5 m	APS hinten angehoben					4309*	3420	3577	2433
	APS hinten abgesenkt					4309*	3708	4351*	2640
	Pratzen hi / vo abgesenkt					4309*	4309*	4351*	4351*
	APS / Pratzen abgesenkt					4309*	4309*	4351*	4075
+3,0 m	APS hinten angehoben			6518*	4827	4870	3266	3517	2377
	APS hinten abgesenkt			6518*	5277	5153*	3551	4647*	2583
	Pratzen hi / vo abgesenkt			6518*	6518*	5153*	5153*	4647*	4647*
	APS / Pratzen abgesenkt			6518*	6518*	5153*	5153*	4647*	4014
+1,5 m	APS hinten angehoben			7041	4472	4686	3098	3432	2298
	APS hinten abgesenkt			8483*	4912	6102*	3380	5102*	2503
	Pratzen hi / vo abgesenkt			8483*	8483*	6102*	6102*	5102*	4992
	APS / Pratzen abgesenkt			8483*	8178	6102*	5379	5102*	3927
0 m	APS hinten angehoben			6809	4270	4546	2971	3361	2231
	APS hinten abgesenkt			9638*	4705	6843*	3251	5492*	2436
	Pratzen hi / vo abgesenkt			9638*	9638*	6843*	6792	5185	4915
	APS / Pratzen abgesenkt			9638*	7936	6843*	5236	54920*	3854
-1,5 m	APS hinten angehoben	10649*	7485	6730	4202	4477	2908		
	APS hinten abgesenkt	10649*	8403	9958*	4635	7180*	3187		
	Pratzen hi / vo abgesenkt	10649*	10649*	9958*	9958*	7117	6716		
	APS / Pratzen abgesenkt	10649*	10649*	9958*	7855	7180*	5165		
-3,0 m	APS hinten angehoben	13547	7605	6784*	4248	4508	2937		
	APS hinten abgesenkt	14397*	8529	9554*	4683	6912*	3216		
	Pratzen hi / vo abgesenkt	14397*	14397*	9554*	9554*	6912*	6750		
	APS / Pratzen abgesenkt	14397*	14397*	9554*	7911	6912*	5197		

Die angegebenen max. Nutzlastwerte in Kilogramm beinhalten eine Standsicherheit von 33% oder sind berechnet bei 87% der hydraulischen Hebekraft, gemäß ISO10567. Diese Werte sind gültig an der Armspitze bei optimaler Stellung des entsprechenden Armsystems und mit Druckzuschaltung. \*durch Hydraulik begrenzter Wert.

## Arbeitsbereiche Verstellausleger, Grundarm 1,95 m (C9.41) und Ausleger 3,41 m (C9.45)



KNICKARMLÄNGEN	2,15 m (D64.2)	2,65 m (D64.3)
A Max. Einstichhöhe	9,90 meter	10,30 meter
B Max. Ausschütthöhe	7,05 meter	7,45 meter
C Max. Grabtiefe	5,25 meter	5,75 meter
D Max. vertikale Abstechtiefe	3,40 meter	4,45 meter
E Max. Grabtiefe bei 2,44m breiter Sohle	5,05 meter	5,60 meter
F Max. Reichweite	8,95 meter	9,40 meter
G Max. Reichweite in der Standebene	8,75 meter	9,25 meter
Max. Losbrechkraft	125 kN	118 kN
Max. Reißkraft	98 kN	84 kN

## Traglasten Verstellausleger, Grundarm 1,95 m (C9.41) und Ausleger 3,41 m (C9.45)

### Traglasten Verstellausleger: Grundarm 1,95 m (C9.41) und Ausleger 3,41 (9.45) mit Knickarm 2,15m (D 64.2). Max Reichweite 8,95 m

Höhe	Unterwagenart	3,0 m		4,5 m		6,0 m		7,5 m	
		FRONT	QUER	FRONT	QUER	FRONT	QUER	FRONT	QUER
+6,0 m	APS hinten angehoben			5813*	5281	4605*	3285		
	APS hinten abgesenkt			5813*	5713	4605*	3576		
	Pratzen hi / vo abgesenkt			5970*	5970*	5635*	5635*		
	APS / Pratzen abgesenkt			5813*	5813*	4605*	4605*		
+4,5 m	APS hinten angehoben	8880*	8880*	6633*	5181*	4990	3393		
	APS hinten abgesenkt	8880*	8880*	6633*	5601	5714*	3685		
	Pratzen hi / vo abgesenkt	10449*	10449*	7153*	7153*	5940*	5940*		
	APS / Pratzen abgesenkt	8880*	8880*	6633*	6633*	5714*	5617		
+3,0 m	APS hinten angehoben	10696*	8832*	7393	5063	4949	3386		
	APS hinten abgesenkt	10696*	9673	8142*	5471*	6262*	3676		
	Pratzen hi / vo abgesenkt	9988*	9988*	9313*	9313*	6720*	6720*	5635*	5543
	APS / Pratzen abgesenkt	10696*	10696*	8142*	8142*	6262*	5556		
+1,5 m	APS hinten angehoben	12863*	8710	7320	5017	4898	3273	3308	2162
	APS hinten abgesenkt	12863*	9574	9431*	5426	6828*	3563	3996*	2369
	Pratzen hi / vo abgesenkt	13392*	13392*	10967*	10967*	7476*	7476*	5777	5487
	APS / Pratzen abgesenkt	12863*	12863*	9431*	8269	6828*	5554	3996*	3807
0 m	APS hinten angehoben	14092	8632	7401	4890	4703	3086		
	APS hinten abgesenkt	15398*	9617	9782*	5349	7061*	3373		
	Pratzen hi / vo abgesenkt	17586*	17586*	11228*	11228*	7781*	7717	5683	5379
	APS / Pratzen abgesenkt	15398*	15398*	9782*	8339	7061*	5401		
-1,5 m	APS hinten angehoben	14454	8237	7203	4573	4516	2916		
	APS hinten abgesenkt	16152*	9203	9932*	5023	7117*	3200		
	Pratzen hi / vo abgesenkt	20359*	20359*	11395*	11395*	7964*	7843		
	APS / Pratzen abgesenkt	16152*	16152*	9932*	8358	7117*	5213		
-3,0 m	APS hinten angehoben	14098	7963	6932	4337				
	APS hinten abgesenkt	16401*	8917	9347*	4782				
	Pratzen hi / vo abgesenkt	20775*	20775*	11179*	11179*				
	APS / Pratzen abgesenkt	16401*	16401*	9347*	8076				

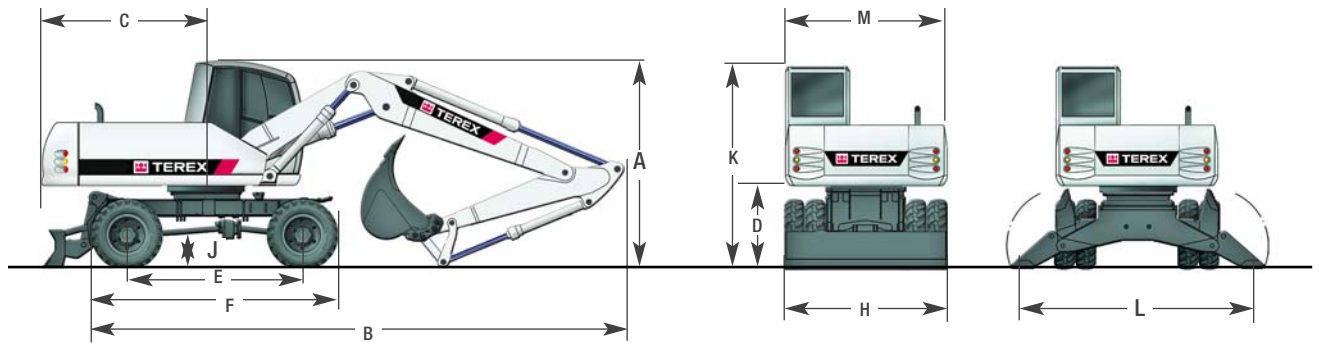
### Traglasten Verstellausleger: Grundarm 1,95 m (C9.41) und Ausleger 3,41 (9.45) mit Knickarm 2,65 m (D 64.3). Max Reichweite 9,40 m

Höhe	Unterwagenart	3,0 m		4,5 m		6,0 m		7,5 m	
		FRONT	QUER	FRONT	QUER	FRONT	QUER	FRONT	QUER
+6,0 m	APS hinten angehoben			5160*	5160*	5052	3448		
	APS hinten abgesenkt			5160*	5160*	5077*	3741		
	Pratzen hi / vo abgesenkt			5160*	5160*	5077*	5077*		
	APS / Pratzen abgesenkt			5160*	5160*	5077*	5077*		
+4,5 m	APS hinten angehoben	7410*	7410*	6000*	5224	5010	3517		
	APS hinten abgesenkt	7410*	7410*	6000*	5649	5311*	3787		
	Pratzen hi / vo abgesenkt	7410*	7410*	6000*	6000*	5311*	5311*		
	APS / Pratzen abgesenkt	7410*	7410*	6000*	6000*	5311*	5311*		
+3,0 m	APS hinten angehoben	10705*	8894	7424	5081	4945	3488	3457	2303
	APS hinten abgesenkt	10705*	9763*	7546*	5494	5936*	3750	5175*	2513
	Pratzen hi / vo abgesenkt	10705*	10705*	7546*	7546*	5936*	5936*	5175*	5018
	APS / Pratzen abgesenkt	10705*	10705*	7546*	7546*	5936*	5559	5175*	3952
+1,5 m	APS hinten angehoben	12562*	8681	7303	4999	4920	3419	3396	2244
	APS hinten abgesenkt	12562*	9540	9048*	5403	6608*	3707	5405*	2453
	Pratzen hi / vo abgesenkt	12562*	12562*	9048*	9048*	6608*	6608*	5224	4957
	APS / Pratzen abgesenkt	12562*	12562*	9048*	8261	6608*	5513	5405*	3891
0 m	APS hinten angehoben	13953	8736	7319*	4977	4823	3212	3300	2152
	APS hinten abgesenkt	14728*	9586	9712*	5439	6998*	3501	5483*	2360
	Pratzen hi / vo abgesenkt	14728*	14728*	9712*	9712*	6998*	6803*	5127	4857
	APS / Pratzen abgesenkt	14728*	14728*	9712*	8267*	6998*	5520	5483*	3795
-1,5 m	APS hinten angehoben	14267	8305	7356	4703	4591	2983		
	APS hinten abgesenkt	15978*	9276	9821*	5157	7119*	3268		
	Pratzen hi / vo abgesenkt	15978*	15978*	9821*	9821*	7119*	6852		
	APS / Pratzen abgesenkt	15978*	15978*	9821*	8518	7119*	5286		
-3,0 m	APS hinten angehoben	14282	8098	6969	4366	4486	2887		
	APS hinten abgesenkt	16556*	9059	10066*	4813	6055*	3171		
	Pratzen hi / vo abgesenkt	16556*	16556*	10066*	10066*	6055*	6055*		
	APS / Pratzen abgesenkt	16556*	16556*	10066*	8116	6055*	5183		

Die angegebenen max. Nutzlastwerte in Kilogramm beinhalten eine Standsicherheit von 33% oder sind berechnet bei 87% der hydraulischen Hebekraft, gemäß ISO10567. Diese Werte sind gültig an der Armspitze bei optimaler Stellung des entsprechenden Armsystems und mit Druckzuschaltung. \*durch Hydraulik begrenzter Wert.

**Maße mit Fahrwerksanbaukombinationen**

**ABMESSUNGEN**



<b>A TRANSPORTHÖHE( mit Löffel)</b>		<b>C HECKSCHWENKRADIUS.....</b>	
Verstellausleger* mit Knickarm 2,15 m.....	3,20 m	D LICHTE HÖHE BIS OBERWAGEN.....	1,23 m
Verstellausleger* mit Knickarm 2,65 m.....	3,20 m	E SPURWEITE.....	2,55 m
Monoblock 5,30 m mit Knickarm 2,15 m.....	3,20 m	F UNTERWAGENLÄNGE.....	3,98 m
Monoblock 5,30 m mit Knickarm 2,65 m.....	3,30 m	H PLANIERSCHILDBREITE.....	2,49 m
<b>B TRANSPORTLÄNGE</b>		J BODENFREIHEIT.....	0,42 m
Verstellausleger* mit Knickarm 2,15 m.....	8,68 m	K HÖHE ÜBER KABINE.....	3,08 m
Verstellausleger* mit Knickarm 2,65 m.....	8,83 m	L PRATZENBREITE (ausgefahren).....	3,88 m
Monoblock 5,30 m mit Knickarm 2,15 m.....	9,11 m	M OBERWAGEN TRANSPORTBREITE.....	2,49 m
Monoblock 5,30 m mit Knickarm 2,65 m.....	9,13 m		

\* Verstellausleger: Grundarm 1,95 m (C9.41) und Ausleger 3,41 m (C9.45)

