




**Mobil Bagger 1605 M**

STABIL. STARK. STANDFEST.

1605 M



-  **16,1 - 16,5 t**
-  **105 kW (142 PS)**
-  **0,7 - 1,1 m<sup>3</sup>**



## TECHNISCHE DATEN

### MOTOR

Leistung nach ISO 9249.....105kW (142PS)	Hubraum.....6057 cm <sup>3</sup>	Luftfilter .....Trockenluftfilter
Drehzahl.....2000/min	Zylinderzahl.....6	Batterie ..... 2x 12V 2x100Ah
Fabrikat/Modell.....Deutz BF6M2012 C	Bohrung/Hub .....101/126	Lichtmaschine .....24 V/55Ah
Bauart.....Turbolader	Kühlsystem .....wassergekühlt	Anlasser.....24V/4,8kW

### HYDRAULIKSYSTEM

<ul style="list-style-type: none"> <li>• AWE 5 System (Load Sensing)</li> <li>• Grenzlastgeregelte Hochleistungskolbenpumpe</li> <li>• Kraftstoffsparende Bedarfsstromregelung</li> <li>• Feinfühliges, proportionales, unabhängige Steuerung</li> <li>• Primär u. Sekundärabsicherung gegen Überlastung</li> </ul>	<ul style="list-style-type: none"> <li>• Nachsaugventile für alle Arbeitsfunktionen</li> <li>• Lasthalte u. Feinseinkventile im Hebekreislauf</li> <li>• Rohrbruchsicherung für Hebezyylinder</li> <li>• Greifer / Greifer-Dreh Funktion serienmäßig</li> <li>• 2 weitere Kreise für Zusatzverbraucher mögl.</li> </ul>	<ul style="list-style-type: none"> <li>• <b>Betriebsarten:</b> 3 vorprogrammierte Modes (Fine, Eco, Power)</li> <li>• Fördermenge max .....260 l/min</li> <li>• Betriebsdruck max .....360 bar</li> </ul>
---	---	---

### SCHWENKWERK

• Schwenkmotor	Axialkolbenmotor mit Prioritätsventil	• Oberwagen-Drehzahl max .....9/min
• Schwenkgetriebe	Planetenübersetzung	• Schwenkmoment .....41kNm
• Schwenkbremse	automatische Mehrscheibenfeststellbremse	

### FAHRANTRIEB UND BREMSEN

• Regelfahrmotor	• Automotives Fahren u Tempomat	• Steigfähigkeit max .....65,1%
• Lastschaltgetriebe	• Höchstgeschwindigkeit .....20/34 km/h	• Zweikreisbremsanlage .....Lamellen
• Doppelwirkendes Fahrbremsventil	• Geländegang .....5 km/h	• Feststellbremse .....Lamellen
• Fahrtrichtungsvorwahl über Schalter im Vorsteuerhebel	• Kriechgang .....1 km/h	
	• Zugkraft .....92,7 kN	

### UNTERWAGEN

• 28 t Spezialbaggerachsen	• Reifen 8-fach .....10.00 - 20	• Reifen 4-fach (Option) .....600 - 22,5
• Lenkachse mit autom. Pendelachsblockierung		

### FÜLLMENGEN

• Kraftstofftank ..... 264 Liter	• Motoröl ..... 10 Liter	• Hydrauliksysteminhalt .....350 Liter
• Kühlsystem ..... 38 Liter	• Hydrauliktankinhalt..... 180 Liter	

### FAHRERKABINE

<ul style="list-style-type: none"> <li>• Extra breiter Einstieg</li> <li>• Linke Armkonsole hochklappbar</li> <li>• Geräumiger Fußraum</li> <li>• Exzellente Rundumsicht</li> <li>• Vorbereitung für Radioeinbau</li> </ul>	<b>STEUERUNG:</b> <ul style="list-style-type: none"> <li>• Ergonomische Vorsteuerhebel</li> <li>• Schmale, Höhen u. Neigungsverstellbare Lenksäule</li> <li>• Übersichtliche Anordnung der Schalter im Bedienfeld</li> </ul>	<b>KLIMATISIERUNG:</b> <ul style="list-style-type: none"> <li>• Klimaanlage serienmäßig</li> <li>• Sehr gute Luftverteilung durch optimal angeordnete Düsen</li> <li>• ISO6396 (LpA) in Fahrerkabine .....74 dB(A)</li> <li>• 2000/14EG (LwA) gem. Außenpegel..100 dB(A)</li> </ul>
<b>FAHRERSITZ:</b> <ul style="list-style-type: none"> <li>• Komfortsitz, luftgefedert u. beheizbar (Option)</li> <li>• Armlehnen und Bandscheibenstütze</li> <li>• Getrennt von Konsole einstellbar</li> </ul>	<b>ÜBERWACHUNG:</b> <ul style="list-style-type: none"> <li>• Betriebsdatenanzeige über Display</li> <li>• Automatische Überwachung, Warnung und Speicherung</li> </ul>	

## AUSRÜSTUNGEN

### EINSATZGEWICHTE

	Monoblock 4,32 m (C6.3M)		VERSTELLAUSLEGER Grundarm 1,87 m (6.41) Ausleger 3,10 m (C53.46)	
	Knickarm 2,15 m (D53.2)	Knickarm 2,65 m (D53.3)	Knickarm 2,15 m (D53.2)	Knickarm 2,65 m (D53.3)
Abstützplanierschild	16,4 t	16,5 t	16,3 t	16,1 t
APS / Pratzen	17,5 t	17,6 t	17,1 t	17,2 t
Abstützpratzen 4-fach	17,7 t	17,8 t	17,3 t	17,4 t

Einsatzgewicht mit Fahrer, komplett befülltem Gerät sowie 1 Tonne für Anbaugeräte, sowie Standardlöffel und Umlenkgestänge.

### AUSRÜSTUNG

<b>GRUNDGERÄT TEREX 1605 M</b> (kombinierbar)	<b>Serienmäßige Grundausstattung</b>	<ul style="list-style-type: none"> <li>• Wärmeschutzverglasung, Scheiben getönt</li> <li>• Automotives Fahren u Tempomat</li> <li>• Betriebsdatenanzeige über Display</li> </ul>
<ul style="list-style-type: none"> <li>• Mobilbagger 1605 M mit Planier- u. Abstützschild und 2 Hebezyindern (A 6.2)</li> </ul>	<b>Motor:</b> <ul style="list-style-type: none"> <li>• Leerlaufautomatik</li> <li>• Dieselforfilter</li> <li>• Motorüberwachung</li> </ul>	
<b>Ausleger:</b>	<b>Hydraulik:</b>	<b>Ausrüstung:</b>
<ul style="list-style-type: none"> <li>• Monoblockausleger mit Knickzylinder 4,32 m (C 6.3M)</li> <li>• Verstellausleger bestehend aus Grundarm 1,865 m (C 6.41) mit Verstellzylinder und Ausleger 3,095 m (C 53.46) mit Knickzylinder</li> </ul>	<ul style="list-style-type: none"> <li>• Greifer / Greifer-Dreh Funktion</li> <li>• Druckspeicher für Notabsenkung des Armsystems</li> <li>• Rohrbruchsicherung für Hebezyylinder</li> <li>• Kombiventil</li> <li>• Grenzlastregelung</li> <li>• Zylinderendlagendämpfung</li> </ul>	<ul style="list-style-type: none"> <li>• Gelenklager im Knick u. Löffelzylinder</li> <li>• Zusammengefasste Schmierstellen für Drehkranz u. Armausrüstung</li> </ul>
<b>Knickarme</b>	<b>Kabine:</b>	<b>Unterwagen:</b>
<ul style="list-style-type: none"> <li>• Knickarm 2,15 m (D 53.2)</li> <li>• Knickarm 2,65 m (D 53.3)</li> </ul>	<ul style="list-style-type: none"> <li>• Klimaanlage</li> <li>• Radiovorbereitung</li> <li>• Höhen u. Neigungsverstellbare Lenksäule</li> <li>• Sitz getrennt von Bedienkonsole verschiebbar</li> <li>• Linke Armkonsole hochklappbar</li> </ul>	<ul style="list-style-type: none"> <li>• Lastschaltgetriebe</li> <li>• Lamellenbremsen im Ölbad der Radnarbe</li> <li>• Werkzeugkasten im Unterwagen</li> </ul>
<b>Löffelkippzylinder:</b>		
<ul style="list-style-type: none"> <li>• Löffelkippzylinder mit Umlenkgestänge ( F 53.1)</li> </ul>		

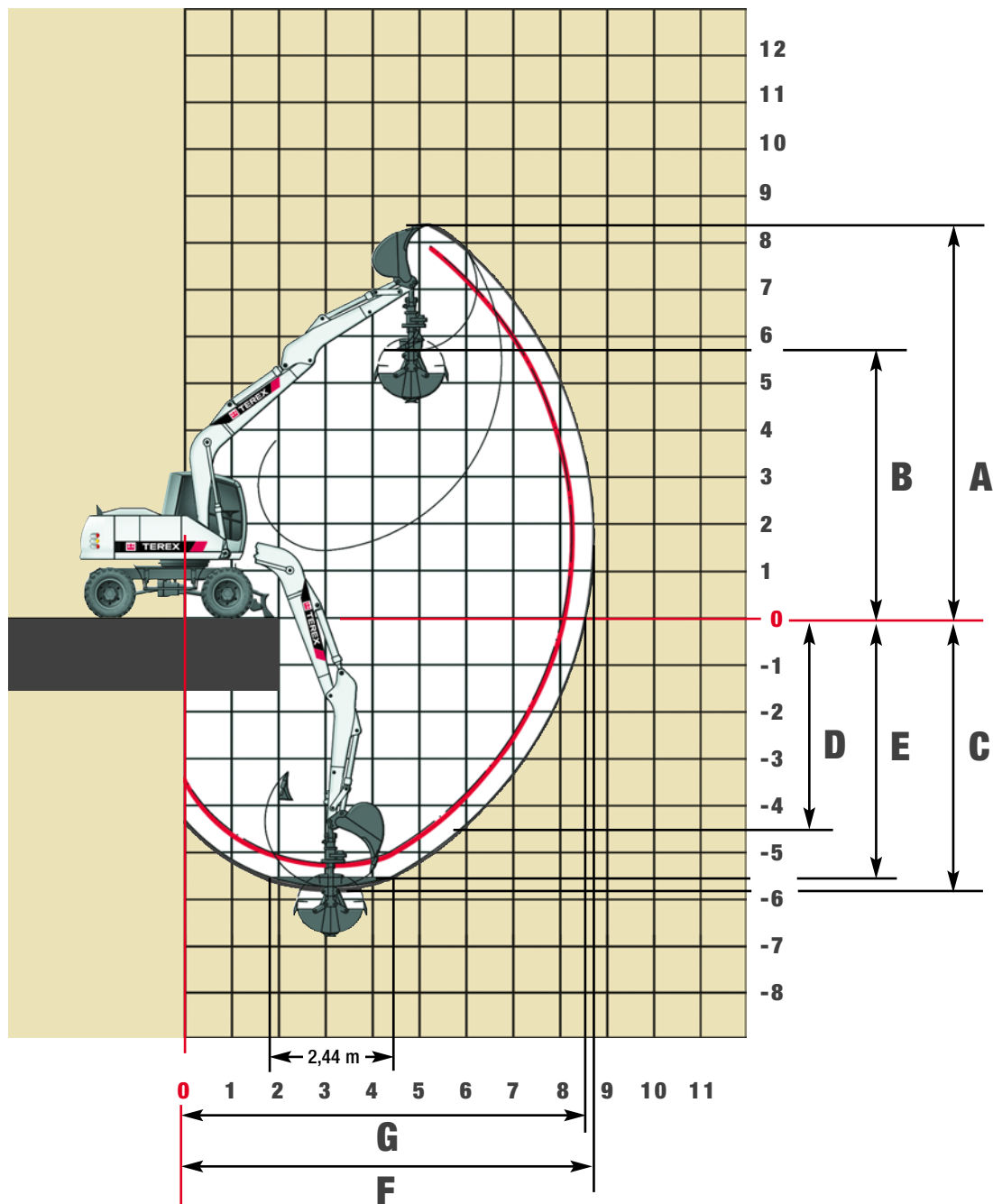
### ZUSATZAUSRÜSTUNG

<b>Motor:</b>	<b>Ausrüstung:</b>	<b>Unterwagen:</b>
<ul style="list-style-type: none"> <li>• Betankungspumpe</li> <li>• Drehzahl / Potentiometer</li> <li>• Zusatzheizung</li> <li>• Kaltstarthilfe</li> </ul>	<ul style="list-style-type: none"> <li>• Zentralschmieranlage</li> </ul>	<ul style="list-style-type: none"> <li>• Verbreiterte Achsen (Gesamtbreite x mm)</li> <li>• Verbreitertes Planierschild (Gesamtbreite x mm)</li> <li>• Schnellläufer</li> </ul>
<b>Hydraulik:</b>	<b>Kabine:</b>	<b>Weitere Sonderausrüstung:</b> siehe Preisliste
<ul style="list-style-type: none"> <li>• Hydr. Anbausatz, Abstützungen vorn u. hinten paarweise schalten</li> <li>• Hydr. Anbausatz, Abstützungen einzeln schalten</li> <li>• Bioöl</li> </ul>	<ul style="list-style-type: none"> <li>• Steinschlagschutzgitter</li> <li>• Rundumleuchte</li> <li>• Beheizter Fahrersitz</li> <li>• Beheizte Seitenscheibe</li> <li>• Radio</li> <li>• Kabinenerhöhung</li> </ul>	

### ANBAUGERÄTE

	Löffel F417	Löffel F415	Löffel F648	Löffel F416
Inhalt SAE	0,92 m <sup>3</sup>	0,67 m <sup>3</sup>	1,12 m <sup>3</sup>	0,82 m <sup>3</sup>
Schnittbreite	1100 mm	850 mm	1300 mm	1000 mm

## Arbeitsbereiche Monoblock 4,32 m (C6.3M)



KNICKARMLÄNGEN	2,15 m (D53.2)	2,65 m (D53.3)
A Max. Einstichhöhe	8,10 meter	8,35 meter
B Max. Ausschütthöhe	5,35 meter	5,65 meter
C Max. Grabtiefe	5,20 meter	5,70 meter
D Max. vertikale Abstechtiefe	4,05 meter	4,55 meter
E Max. Grabtiefe bei 2,44 m breiter Sohle	4,95 meter	5,50 meter
F Max. Reichweite	8,25 meter	8,70 meter
G Max. Reichweite in der Standebene	8,05 meter	8,50 meter
Max. Losbrechkraft	130 kN	130 kN
Max. Reißkraft	82 kN	72 kN

# Traglasten Monoblock 4,32 m (C6.3M)

## Traglasten Monoblock 4,32 m (C 6.3M) mit Knickarm 2,15 m (D 53.2). Max Reichweite 8,20 m

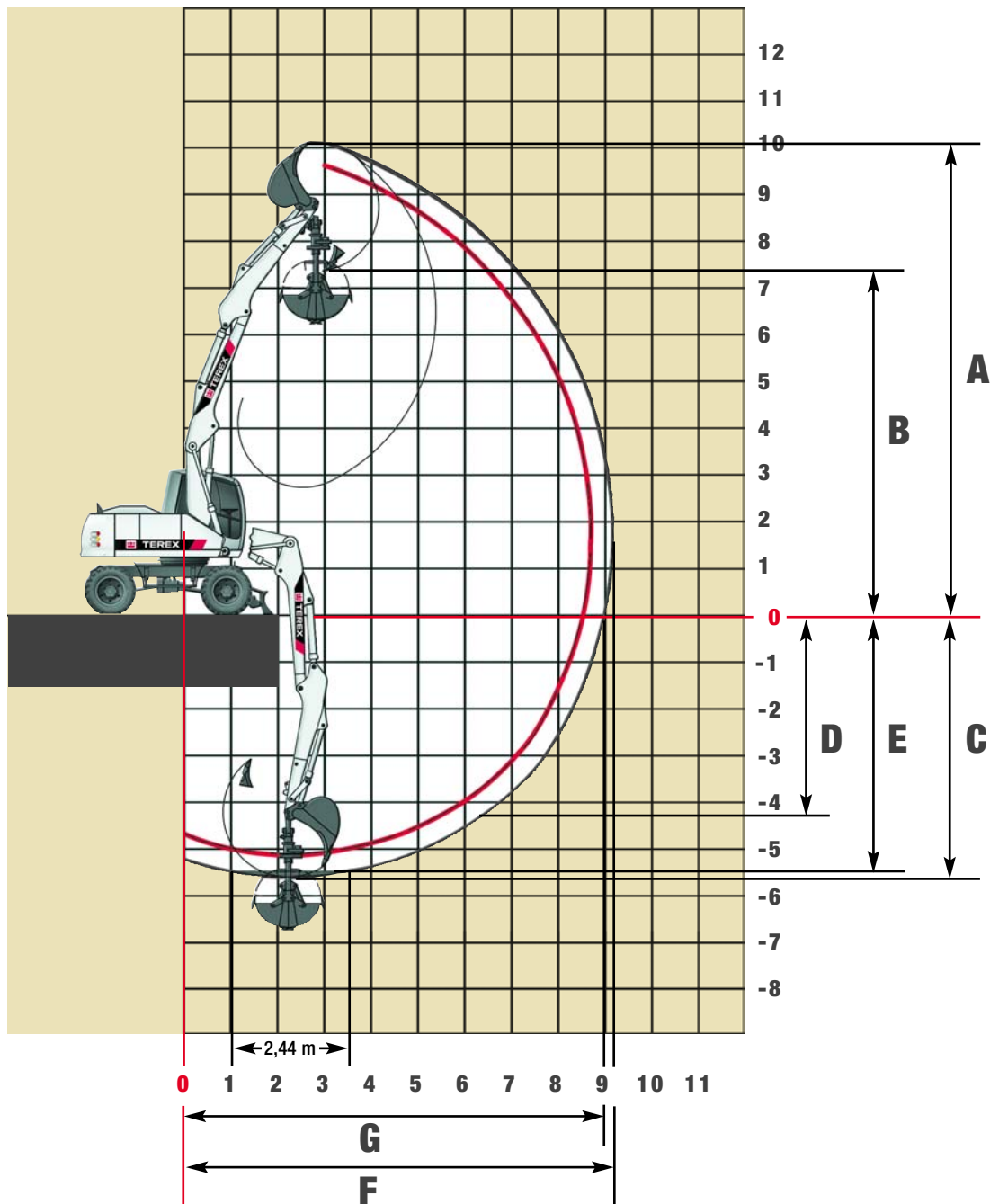
Höhe	Unterwagenart	3,0 m		4,5 m		6,0 m		7,5 m	
		FRONT	QUER	FRONT	QUER	FRONT	QUER	FRONT	QUER
+6,0 m	APS hinten angehoben								
	APS hinten abgesenkt								
	Pratzen hi / vo abgesenkt								
	APS / Pratzen abgesenkt								
+4,5 m	APS hinten angehoben					3927*	2885		
	APS hinten abgesenkt					3927*	3207		
	Pratzen hi / vo abgesenkt					3927*	3927*		
	APS / Pratzen abgesenkt					3927*	3927*		
+3,0 m	APS hinten angehoben			5001*	4225	4117*	2827		
	APS hinten abgesenkt			5001*	4731	4117*	3148		
	Pratzen hi / vo abgesenkt			5001*	5001*	4117*	4117*		
	APS / Pratzen abgesenkt			5001*	5001*	4117*	4117*		
+1,5 m	APS hinten angehoben			5899*	3979	4438*	2730		
	APS hinten abgesenkt			5899*	4476	4438*	3048		
	Pratzen hi / vo abgesenkt			5899*	5899*	4438*	4438*		
	APS / Pratzen abgesenkt			5899*	5899*	4438*	4192		
0 m	APS hinten angehoben	7470*	6654	6289*	3829	4546	2661		
	APS hinten abgesenkt	7470*	7470*	6289*	4322	4551*	2979		
	Pratzen hi / vo abgesenkt	7470*	7470*	6289*	6289*	4551*	4551*		
	APS / Pratzen abgesenkt	7470*	7470*	6289*	6138	4551*	4118		
-1,5 m	APS hinten angehoben	8854*	6717	5928*	3820				
	APS hinten abgesenkt	8854*	7751	5928*	4312				
	Pratzen hi / vo abgesenkt	8854*	8854*	5928*	5928*				
	APS / Pratzen abgesenkt	8854*	8854*	5928*	5928*				
-3,0 m	APS hinten angehoben	6451*	6451*	4112*	3958				
	APS hinten abgesenkt	6451*	6451*	4112*	4112*				
	Pratzen hi / vo abgesenkt	6451*	6451*	4112*	4112*				
	APS / Pratzen abgesenkt	6451*	6451*	4112*	4112*				

## Traglasten Monoblock 4,32 m (C 6.3M) mit Knickarm 2,65 m (D 53.3). Max Reichweite 8,70 m

Höhe	Unterwagenart	3,0 m		4,5 m		6,0 m		7,5 m	
		FRONT	QUER	FRONT	QUER	FRONT	QUER	FRONT	QUER
+6,0 m	APS hinten angehoben								
	APS hinten abgesenkt								
	Pratzen hi / vo abgesenkt								
	APS / Pratzen abgesenkt								
+4,5 m	APS hinten angehoben					3542*	2918		
	APS hinten abgesenkt					3542*	3238		
	Pratzen hi / vo abgesenkt					3542*	3542*		
	APS / Pratzen abgesenkt					3542*	3542*		
+3,0 m	APS hinten angehoben			4554*	4266	3836*	2833		
	APS hinten abgesenkt			4554*	4554*	3836*	3152		
	Pratzen hi / vo abgesenkt			4554*	4554*	3836*	3836*		
	APS / Pratzen abgesenkt			4554*	4554*	3836*	3836*		
+1,5 m	APS hinten angehoben			5567*	3985	4242*	2716		
	APS hinten abgesenkt			5567*	4479	4242*	3031		
	Pratzen hi / vo abgesenkt			5567*	5567*	4242*	4242*		
	APS / Pratzen abgesenkt			5567*	5567*	4242*	4199		
0 m	APS hinten angehoben	7879*	6551	6168*	3789	4484	2621		
	APS hinten abgesenkt	7879*	7569	6168*	4276	4494*	2935		
	Pratzen hi / vo abgesenkt	7879*	7879*	6168*	6168*	4494*	4494*		
	APS / Pratzen abgesenkt	7879*	7879*	6168*	6126	4494*	4097		
-1,5 m	APS hinten angehoben	9359*	6553	6079*	3733	4296*	2603		
	APS hinten abgesenkt	9359*	7571	6079*	4218	4296*	2917		
	Pratzen hi / vo abgesenkt	9359*	9359*	6079*	6079*	4296*	4296*		
	APS / Pratzen abgesenkt	9359*	9359*	6079*	6062	4296*	4077		
-3,0 m	APS hinten angehoben	7495*	6709	4967*	3813				
	APS hinten abgesenkt	7495*	7495*	4967*	4301				
	Pratzen hi / vo abgesenkt	7495*	7495*	4967*	4967*				
	APS / Pratzen abgesenkt	7495*	7495*	4967*	4967*				

Die angegebenen max. Nutzlastwerte in Kilogramm beinhalten eine Standsicherheit von 33% oder sind berechnet bei 87% der hydraulischen Hebekraft, gemäß ISO10567. Diese Werte sind gültig an der Armspitze bei optimaler Stellung des entsprechenden Armsystems und mit Druckzuschaltung. \*durch Hydraulik begrenzter Wert.

## Arbeitsbereiche Verstellausleger, Grundarm 1,87 m (C6.41) und Ausleger 3,10 m (C53.46)



KNICKARMLÄNGEN	2,15 m (D53.2)	2,65 m (D53.3)
A Max. Einstichhöhe	9,70 meter	10,10 meter
B Max. Ausschütthöhe	6,95 meter	7,35 meter
C Max. Grabtiefe	5,10 meter	5,60 meter
D Max. vertikale Abstechtiefe	3,80 meter	4,30 meter
E Max. Grabtiefe bei 2,44m breiter Sohle	5,00 meter	5,50 meter
F Max. Reichweite	8,70 meter	9,20 meter
G Max. Reichweite in der Standebene	8,55 meter	9,00 meter
Max. Losbrechkraft	130 kN	130 kN
Max. Reißkraft	82 kN	72 kN

## Traglasten Verstellausleger, Grundarm 1,87 m (C6.41) und Ausleger 3,10 m (C53.46)

### Traglasten Verstellausleger: Grundarm 1,87 m (C6.41) und Ausleger 3,10 (53.46) mit Knickarm 2,15m (D 53.2). Max Reichweite 8,70 m

Höhe	Unterwagenart	3,0 m		4,5 m		6,0 m		7,5 m	
		FRONT	QUER	FRONT	QUER	FRONT	QUER	FRONT	QUER
+6,0 m	APS hinten angehoben			4525*	4463				
	APS hinten abgesenkt			4525*	4525*				
	Pratzen hi / vo abgesenkt			4525*	4525*				
	APS / Pratzen abgesenkt			4525*	4525*				
+4,5 m	APS hinten angehoben	6478*	6478*	4879*	4386*	4044*	2907		
	APS hinten abgesenkt	6478*	6478*	4879*	4830	4044*	3232		
	Pratzen hi / vo abgesenkt	6478*	6478*	4879*	4879*	4044*	4044*		
	APS / Pratzen abgesenkt	6478*	6478*	4879*	4879*	4044*	4044*		
+3,0 m	APS hinten angehoben	7198*	7198*	5575*	4269	4252*	2905		
	APS hinten abgesenkt	7198*	7198*	5575*	4700*	4252*	3230		
	Pratzen hi / vo abgesenkt	7198*	7198*	5575*	5575*	4252*	4252*		
	APS / Pratzen abgesenkt	7198*	7198*	5575*	5575*	4252*	4227		
+1,5 m	APS hinten angehoben	8536*	7249	6074*	4217*	4417*	2819		
	APS hinten abgesenkt	8536*	8098	6074*	4637*	4417*	3142		
	Pratzen hi / vo abgesenkt	8536*	8536*	6074*	6074*	4417*	4417*		
	APS / Pratzen abgesenkt	8536*	8536*	6074*	6074*	4417*	4189*		
0 m	APS hinten angehoben	9803*	7179	6112*	4119	4437*	2684		
	APS hinten abgesenkt	9803*	8201	6112*	4624	4437*	3004		
	Pratzen hi / vo abgesenkt	9803*	9803*	6112*	6112*	4437*	4437*		
	APS / Pratzen abgesenkt	9803*	9803*	6112*	6092	4437*	4186		
-1,5 m	APS hinten angehoben	10090*	6951	6279*	3956	4177*	2588		
	APS hinten abgesenkt	10090*	8004	6279*	4456	4177*	2906		
	Pratzen hi / vo abgesenkt	10090*	10090*	6279*	6279*	4177*	4177*		
	APS / Pratzen abgesenkt	10090*	10090*	5056*	6279*	4177*	4081		
-3,0 m	APS hinten angehoben	9759*	6938	5056*	3838				
	APS hinten abgesenkt	9759*	7991	5056*	4334				
	Pratzen hi / vo abgesenkt	9759*	9759*	5056*	5056*				
	APS / Pratzen abgesenkt	9759*	9759*	5056*	5056*				

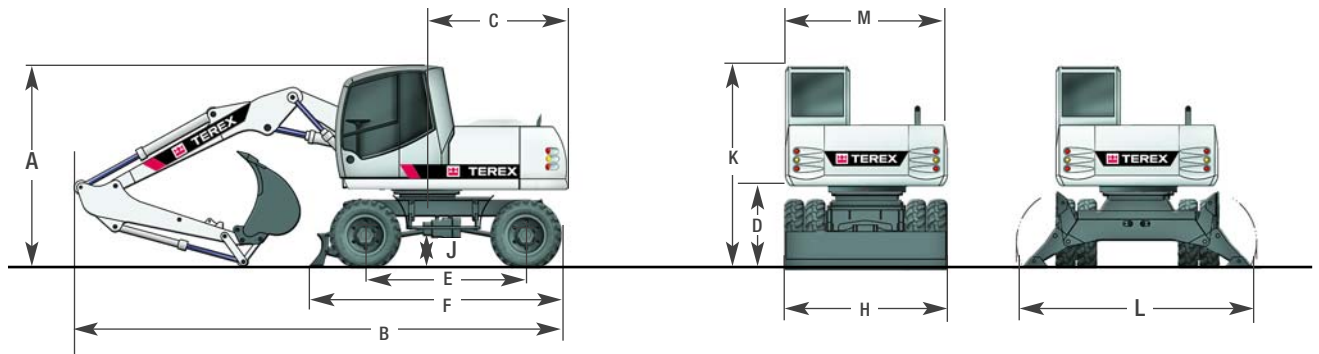
### Traglasten Verstellausleger: Grundarm 1,87 m (C6.41) und Ausleger 3,10 (53.46) mit Knickarm 2,65 m (D 53.3). Max Reichweite 9,20 m

Höhe	Unterwagenart	3,0 m		4,5 m		6,0 m		7,5 m	
		FRONT	QUER	FRONT	QUER	FRONT	QUER	FRONT	QUER
+6,0 m	APS hinten angehoben			4133*	4133*	3748*	2926		
	APS hinten abgesenkt			4133*	4133*	3748*	3251		
	Pratzen hi / vo abgesenkt			4133*	4133*	3748*	3748*		
	APS / Pratzen abgesenkt			4133*	4133*	3748*	3748*		
+4,5 m	APS hinten angehoben			4515*	4414	3808*	2973		
	APS hinten abgesenkt			4515*	4515*	3808*	3261		
	Pratzen hi / vo abgesenkt			4515*	4515*	3808*	3808*		
	APS / Pratzen abgesenkt			4515*	4515*	3808*	3808*		
+3,0 m	APS hinten angehoben	7074*	7074*	5253*	4267	4071*	2937	3334	1984
	APS hinten abgesenkt	7074*	7074*	5253*	4705*	4071*	3215	3401*	2218
	Pratzen hi / vo abgesenkt	7074*	7074*	5253*	5253*	4071*	4071*	3401*	3401*
	APS / Pratzen abgesenkt	7074*	7074*	5253*	5253*	4071*	4071*	3401*	3069
+1,5 m	APS hinten angehoben	8397*	7186	5900*	4179	4316*	2913	3295	1946
	APS hinten abgesenkt	8397*	8033	5900*	4599*	4316*	3205	3410*	2180
	Pratzen hi / vo abgesenkt	8397*	8397*	5900*	5900*	4316*	4316*	3410*	3410*
	APS / Pratzen abgesenkt	8397*	8397*	5900*	5900*	4316*	4151	3410*	3032
0 m	APS hinten angehoben	9469*	7220	6027*	4153	4361*	2750	3222*	1897
	APS hinten abgesenkt	9469*	8081	6027*	4617	4361*	3073	3222*	2130
	Pratzen hi / vo abgesenkt	9469*	9469*	6027*	6027*	4361*	4361*	3222*	3222*
	APS / Pratzen abgesenkt	9469*	9469*	6027*	6015*	4361*	4165	3222*	2982
-1,5 m	APS hinten angehoben	9893*	6938	6116*	3970	4453*	2594		
	APS hinten abgesenkt	9893*	7993	6116*	4472	4453*	2913		
	Pratzen hi / vo abgesenkt	9893*	9893*	6116*	6116*	4453*	4453*		
	APS / Pratzen abgesenkt	9893*	9893*	6116*	6111*	4453*	4092		
-3,0 m	APS hinten angehoben	10284*	6906	5993*	3812				
	APS hinten abgesenkt	10284*	7959	5993*	4308				
	Pratzen hi / vo abgesenkt	10284*	10284*	5993*	5993*				
	APS / Pratzen abgesenkt	10284*	10284*	5993*	5993*				

Die angegebenen max. Nutzlastwerte in Kilogramm beinhalten eine Standsicherheit von 33% oder sind berechnet bei 87% der hydraulischen Hebekraft, gemäß ISO10567. Diese Werte sind gültig an der Armspitze bei optimaler Stellung des entsprechenden Armsystems und mit Druckzuschaltung. \*durch Hydraulik begrenzter Wert.

**Maße mit Fahrwerksanbaukombinationen**

**ABMESSUNGEN**



<b>A TRANSPORTHÖHE( mit Löffel)</b>			
Verstellausleger* mit Knickarm 2,15 m.....	3,08 m	C	HECKSCHWENKRADIUS.....
Verstellausleger* mit Knickarm 2,65 m.....	3,08 m	D	LICHTE HÖHE BIS OBERWAGEN.....
Monoblock 4,32 m mit Knickarm 2,15 m.....	3,15 m	E	SPURWEITE.....
Monoblock 4,32 m mit Knickarm 2,65 m.....	3,15 m	F	UNTERWAGENLÄNGE.....
<b>B TRANSPORTLÄNGE</b>		H	PLANIERSCHILDBREITE.....
Verstellausleger* mit Knickarm 2,15 m.....	7,705 m	J	BODENFREIHEIT.....
Verstellausleger* mit Knickarm 2,65 m.....	8,054 m	K	HÖHE ÜBER KABINE.....
Monoblock 4,32 m mit Knickarm 2,15 m.....	7,55 m	L	PRATZENBREITE (ausgefahren).....
Monoblock 4,32 m mit Knickarm 2,65 m.....	7,55 m	M	OBERWAGEN TRANSPORTBREITE.....

\* Verstellausleger: Grundarm 1,87 m (C6.41) und Ausleger 3,10 m (C53.46)

