




Umschlagmaschine 1804 MI

SCHNELL. ZUVERLÄSSIG. VIELSEITIG.
1804 MI



-  **33,3 - 36 t**
-  **166 kW (226 PS)**
-  **13,5 - 18,2 m**



1804 MI TECHNISCHE DATEN

MOTOR

Leistung nach ISO 9249.....166kW (226PS)	Hubraum.....7100 cm3	LuftfilterTrockenluftfilter
Drehzahl.....1900/min	Zylinderzahl.....6	Batterie 2x 12V/143Ah
Fabrikat/Modell.....Deutz TCD2013L062V	Bohrung/Hub101/126	Lichtmaschine24 V/55Ah
Bauart.....Turbolader / LLK	Kühlsystemwassergekühlt	Anlasser.....24V/4,8kW

HYDRAULIKSYSTEM

<ul style="list-style-type: none"> • AWE 4 System (Load Sensing) • Grenzlastgeregelte Hochleistungskolbenpumpe • Kraftstoffsparende Bedarfsstromregelung • Feinfühliges, proportionales, unabhängige Steuerung • Primär u. Sekundärabsicherung gegen Überlastung 	<ul style="list-style-type: none"> • Nachsaugventile für alle Arbeitsfunktionen • Lasthalte u. Feinsenkenventile im Hebekreislauf • Rohrbruchsicherung für Hebezyylinder • Greifer / Greifer-Dreh Funktion serienmäßig • 2 weitere Kreise für Zusatzverbraucher mögl. • Temperatur geregelter Lüfter für Kühler 	<ul style="list-style-type: none"> • Betriebsarten: 3 vorprogrammierte Modes (Fine, Eco, Power) • Fördermenge max610 l/min • Betriebsdruck max380 bar (Druckzuschaltstufe)
---	---	--

SCHWENKWERK

<ul style="list-style-type: none"> • Schwenkmotor • Schwenkgetriebe • Schwenkbremse 	<ul style="list-style-type: none"> • Axialkolbenmotor mit Prioritätsventil • Planetenübersetzung • manuelle Mehrscheibenfeststellbremse über Pedal 	<ul style="list-style-type: none"> • Oberwagen-Drehzahl max8,5/min • Schwenkmoment93,4kNm
--	---	---

FAHRANTRIEB UND BREMSEN

<ul style="list-style-type: none"> • Regelfahrmotor • 2-Gang Getriebe • Doppelwirkendes Fahrbremsventil • Fahrtrichtungsvorwahl Hebel am Lenkrad 	<ul style="list-style-type: none"> • Höchstgeschwindigkeit20 km/h • Geländegang5 km/h • Kriechgang1 km/h 	<ul style="list-style-type: none"> • ZweikreisbremsanlageLamellen • FeststellbremseFederspeicher
--	---	--

UNTERWAGEN

<ul style="list-style-type: none"> • 56 t Spezialbaggerachsen • Lenkachse mit autom. Pendelachsblockierung 	<ul style="list-style-type: none"> • Räder 8-fach12.00 - 20
--	--

FÜLLMENGEN

<ul style="list-style-type: none"> • Kraftstofftank 425 Liter • Kühlsystem 48 Liter 	<ul style="list-style-type: none"> • Motoröl 21 Liter • Hydrauliktankinhalt..... 505 Liter 	<ul style="list-style-type: none"> • Hydrauliksysteminhalt970 Liter
---	--	--

FAHRERKABINE

<ul style="list-style-type: none"> • Extra breiter Einstieg • Linke Armkonsole hochklappbar • Geräumiger Fußraum • Exzellente Rundumsicht • Vorbereitung für Radioeinbau 	<p>STEUERUNG:</p> <ul style="list-style-type: none"> • Ergonomische Vorsteuerhebel • Schmale, Höhen u. Neigungsverstellbare Lenksäule • Übersichtliche Anordnung der Schalter 	<p>KLIMATISIERUNG:</p> <ul style="list-style-type: none"> • Klimaanlage serienmäßig • Sehr gute Luftverteilung • ISO6396 (LpA) in Fahrerkabine75 dB(A) • 2000/14EG (LwA) gem. Außenpegel..104 dB(A)
---	---	--

FAHRERSITZ:

<ul style="list-style-type: none"> • Komfortsitz, luftgefedert u. beheizbar (Option) • Armlehnen und Bandscheibenstütze • Getrennt von Konsole einstellbar

1804 MI AUSRÜSTUNGEN

EINSATZGEWICHTE

	GRUNDARM 8,70 m (C84.5i)		GRUNDARM 10,60 m (C84.7i)
	Knickarm 5,50 m (D84.15i)	Knickarm 6,90 m (D84.16i)	Knickarm 7,75 m (D84.17i)
Abstützpratzen 4-fach	33,2 t	33,5 t	34,3 t

Einsatzgewicht mit Fahrer, Vollgummireifen, komplett befülltem Gerät sowie 1,5 t für Anbaugeräte.

AUSRÜSTUNG

GRUNDGERÄT TEREX 1804 MI (kombinierbar)	Serienmäßige Grundausstattung	Kabine:
<ul style="list-style-type: none"> Umschlagmaschine 1804 MI mit 4-facher Pratzenabstützung und 2 Hebezyllindern (A 84.32) 	Motor: <ul style="list-style-type: none"> Leerlaufautomatik Dieselvorbfilter Motorüberwachung 	<ul style="list-style-type: none"> Klimaanlage Radiovorbereitung Höhen u. Neigungsverstellbare Lenksäule Sitz getrennt von Bedienkonsole verschiebbar Linke Armkonsole hochklappbar
Ausleger:	Hydraulik:	Ausrüstung:
<ul style="list-style-type: none"> Grundarm 8,70 m (C84.5i) Grundarm 10,60 m (C84.7i) 	<ul style="list-style-type: none"> Greifer / Greifer-Dreh Funktion Druckspeicher für Notabsenkung des Armsystems Rohrbruchsicherung für Hebezyylinder Grenzlastregelung Zylinderendlagendämpfung 	<ul style="list-style-type: none"> Zusammengefasste Schmierstellen für Drehkranz u. Armausrüstung
Knickarme		Unterwagen:
<ul style="list-style-type: none"> Knickarm 5,50 m (D 84.15i) Knickarm 6,90 m (D 84.16i) Knickarm 7,70 m (D 84.17i) (nur für Grundarm 10,60 m (C84.7i)) 		<ul style="list-style-type: none"> Lamellenbremsen im Ölbad der Radnarbe Werkzeugkasten im Unterwagen
*weitere Kombinationen auf Anfrage		

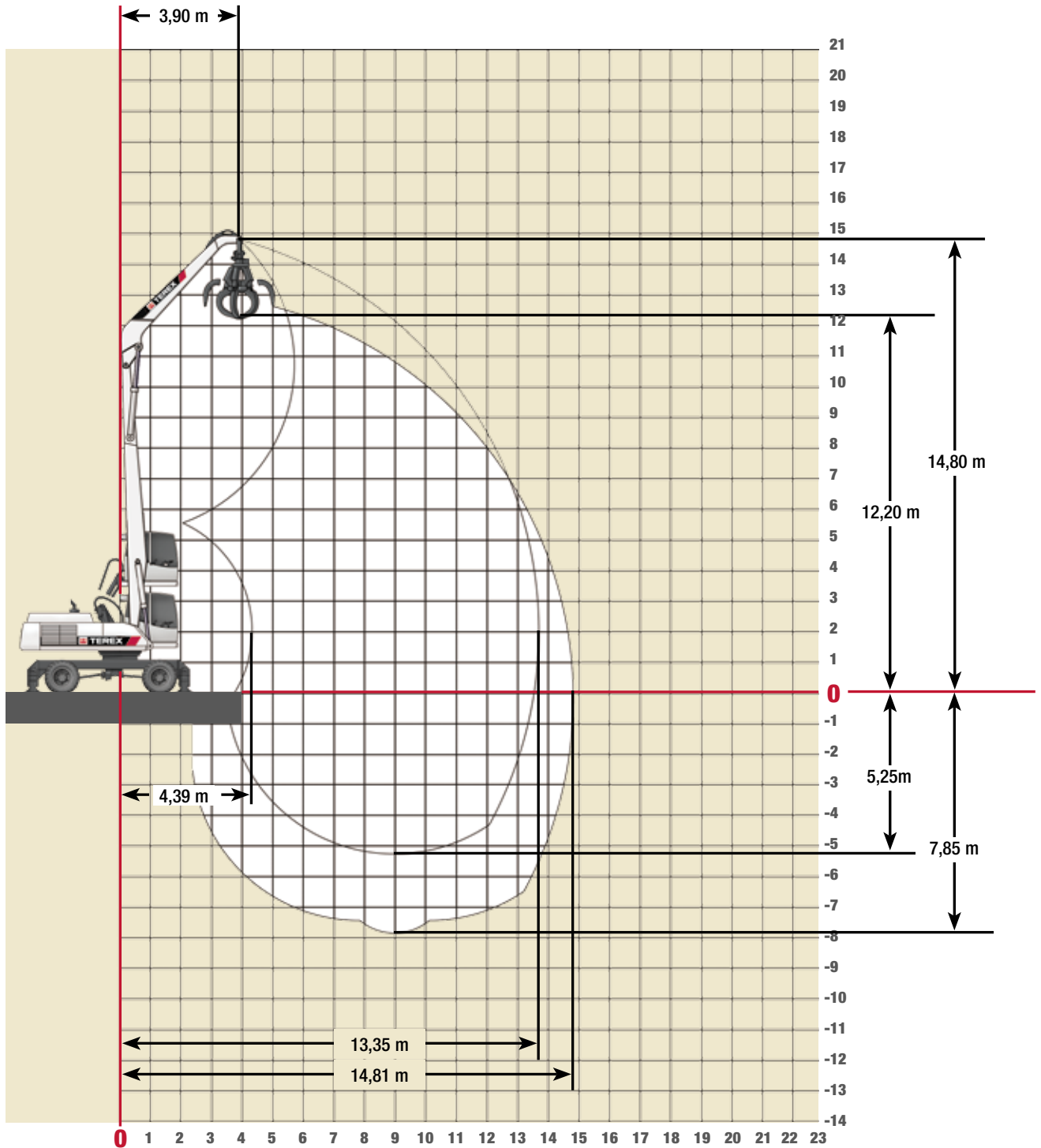
ZUSATZAUSRÜSTUNG

Motor:	Ausrüstung:	Unterwagen:
<ul style="list-style-type: none"> Betankungspumpe Drehzahl / Potentiometer Zusatzheizung Kaltstarthilfe 	<ul style="list-style-type: none"> Zentralschmieranlage elektrisch 	<ul style="list-style-type: none"> Vollgummireifen
Hydraulik:	Kabine:	Weitere Sonderausrüstung: siehe Preisliste
<ul style="list-style-type: none"> Hydr. Anbausatz, Abstützungen vorn u. hinten paarweise schalten Hydr. Anbausatz, Abstützungen einzeln schalten Bioöl 	<ul style="list-style-type: none"> Steinschlagschutzgitter Rundumleuchte Beheizter Fahrersitz Beheizte Seitenscheibe Radio Liftkabine 2 m hochfahrbar Variokabine 2 m hoch- und 2 m vorfahrbar Kabinenerhöhung 0,60 m / 1,20 m 	

ANBAUGERÄTE

<ul style="list-style-type: none"> Schüttgutgreifer Mehrschalengreifer 	<ul style="list-style-type: none"> Lasthaken Lasthebemagnet 	<ul style="list-style-type: none"> Holzgreifer
--	---	---

1804 MI Arbeitsbereiche Grundarm 8,70 m (C84.5i) und Knickarm 5,50 m (D84.15i)



1804 MI Traglasten 1804 Grundarm 8,70 m (C84.5i) und Knickarm 5,50 m (D84.15i)

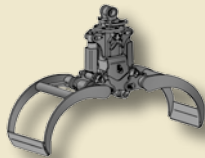
Traglasten Grundarm 8,70 m (C84.5i) mit Knickarm 5,50 m (D84.15i). Max Ausladung 14,81 m																		
HÖHE	4,5 m		6,0 m		7,5 m		9,0 m		10,5 m		12,0 m		13,5 m		15,0 m		16,5 m	
	FRONT	QUER	FRONT	QUER	FRONT	QUER	FRONT	QUER	FRONT	QUER	FRONT	QUER	FRONT	QUER	FRONT	QUER	FRONT	QUER
18,0m	abgestützt																	
	unabgestützt																	
16,5m	abgestützt																	
	unabgestützt																	
15,0m	abgestützt																	
	unabgestützt																	
13,5m	abgestützt		9,4*	9,4*														
	unabgestützt		9,4*	8,1														
12,0m	abgestützt		9*	9*	7,6*	7,6*	6,7*	6,7*										
	unabgestützt		9*	8,3	7,6*	5,8	6,7	4,3										
10,5m	abgestützt		8,9*	8,9*	7,6*	7,6*	6,6*	6,6*	5,9*	5,9*								
	unabgestützt		8,9*	8,3	7,6*	5,9	6,6*	4,3	5,2	3,3								
9,0m	abgestützt		9,1*	9,1*	7,7*	7,7*	6,7*	6,7*	5,9*	5,9*								
	unabgestützt		9,1*	8,3	7,7*	5,8	6,7*	4,3	5,2	3,3								
7,5m	abgestützt	13*	13*	9,5*	9,5*	7,9*	7,9*	6,8*	6,8*	5,9*	5,9*	5,2*	5,2*					
	unabgestützt	13*	12,1	9,5*	8	7,9*	5,6	6,6	4,2	5,2	3,2	4,1	2,5					
6,0m	abgestützt	13,3*	13,3*	10,2*	10,2*	8,3*	8,3*	6,9*	6,9*	6*	6*	5,2*	5,2*					
	unabgestützt	13,3*	11,8	10,2*	7,6	8,3*	5,4	6,4	4,1	5,1	3,2	4,1	2,5					
4,5m	abgestützt	14,9*	14,9*	10,9*	10,9*	8,6*	8,6*	7,1*	7,1*	6*	6*	5,1*	5,1					
	unabgestützt	14,9*	10,5	10,9*	7	8,2	5,1	6,2	3,9	4,9	3	4	2,4					
3,0m	abgestützt	6,2*	6,2*	11,4*	11,4*	8,8*	8,8*	7,2*	7,2*	6*	6*	5,1*	5	4,2*	4,2*			
	unabgestützt	6,2*	6,2*	10,9	6,3	7,8	4,7	6	3,6	4,8	2,9	3,9	2,4	3,3	1,9			
1,5m	abgestützt			11,2*	11,2*	8,7*	8,7*	7,1*	7,1*	5,9*	5,9*	4,9*	4,9*	3,9*	3,9*			
	unabgestützt			10,3	5,8	7,5	4,4	5,8	3,4	4,6	2,8	3,8	2,3	3,2	1,9			
0	abgestützt			10,3*	10,3*	8,3*	8,3*	6,7*	6,7*	5,5*	5,5*	4,5*	4,5*	3,5*	3,5*			
	unabgestützt			9,9	5,5	7,2	4,2	5,6	3,3	4,5	2,7	3,8	2,2	3,2	1,9			
-1,5m	abgestützt			8,8*	8,8*	7,4*	7,4*	6,1*	6,1*	5*	5*	4*	4*					
	unabgestützt			8,8*	-5,4	7,1	4,1	5,5	3,2	4,5	2,6	3,7	2,2					
-3,0m	abgestützt			7*	7*	6,1*	6,1*	5,1*	5,1*	4,2*	4,2*	3,2*	3,2*					
	unabgestützt			7*	5,4	6,1*	4	5,1*	3,2	4,2*	2,6	3,2*	2,2					
-4,5m	abgestützt					4,5*	4,5*	3,8*	3,8*	3*	3*							
	unabgestützt					4,5*	4,1	3,8*	3,2	3*	2,6							
-6,0m	abgestützt																	
	unabgestützt																	
-7,5m	abgestützt																	
	unabgestützt																	

Die angegebenen max. Nutzlastwerte in Tonnen beinhalten eine Standsicherheit von 33% oder sind berechnet bei 87% der hydraulischen Hebekraft, gemäß ISO10567. Diese Werte sind gültig an der Armspitze bei optimaler Stellung des entsprechenden Armsystems. *durch Hydraulik begrenzter Wert. Gewichte angebaute Lastaufnahmemittel (Greifer, Magnet, Lashaken etc.) sind von den Traglastwerten abzuziehen.

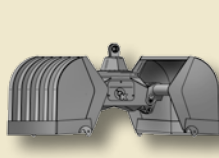
Anbauwerkzeuge



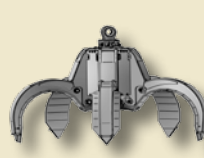
Lashaken



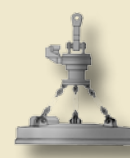
Holzgreifer



Zweischalengreifer

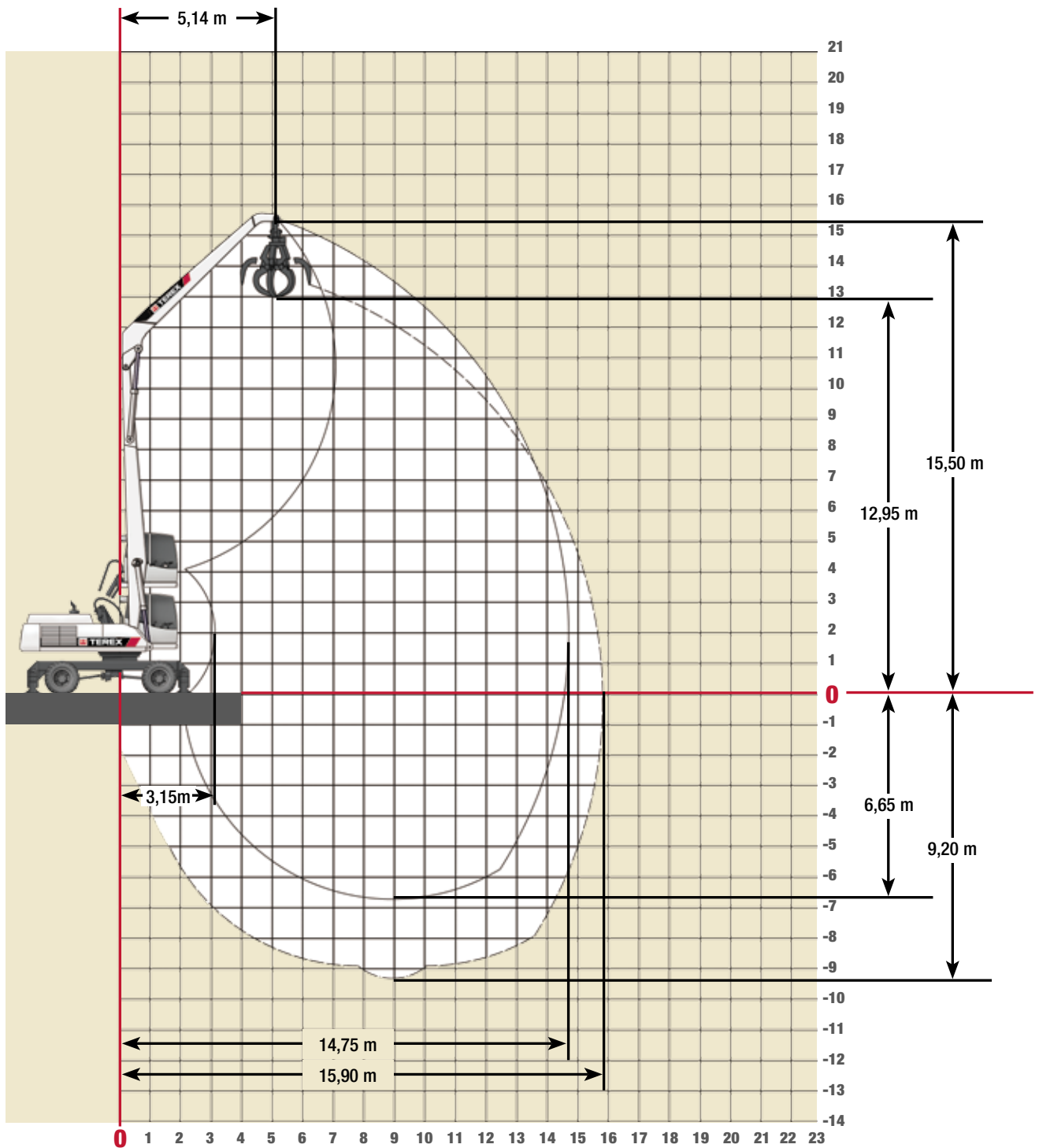


Mehrschalengreifer



Lasthebemagnet

1804 MI Arbeitsbereiche Grundarm 8,70 m (C84.5i) und Knickarm 6,90 m (D84.16i)



1804 MI Traglasten Grundarm 8,70 m (C84.5i) und Knickarm 6,90 m (D84.16i)

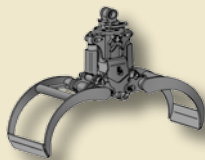
Traglasten Grundarm 8,70 m (C84.5i) mit Knickarm 6,90 m (D84.16i). Max Ausladung 15,90 m																		
HÖHE	4,5 m		6,0 m		7,5 m		9,0 m		10,5 m		12,0 m		13,5 m		15,0 m		16,5 m	
	FRONT	QUER	FRONT	QUER	FRONT	QUER	FRONT	QUER	FRONT	QUER	FRONT	QUER	FRONT	QUER	FRONT	QUER	FRONT	QUER
18,0m	abgestützt																	
	unabgestützt																	
16,5m	abgestützt																	
	unabgestützt																	
15,0m	abgestützt		8,8*	8,8*														
	unabgestützt		8,8*	8,3														
13,5m	abgestützt				7,1*	7,1*	6,3*	6,3*										
	unabgestützt				7,1*	6	6,3*	4,4										
12,0m	abgestützt				6,9*	6,9*	6,1*	6,1*	5,5*	5,5*								
	unabgestützt				6,9*	6,1	6,1*	4,5	5,3	3,4								
10,5m	abgestützt				6,8*	6,8*	6,1*	6,1*	5,4*	5,4*	4,9*	4,9*						
	unabgestützt				6,8*	6,2	6,1*	4,6	5,4	3,5	4,2	2,6						
9,0m	abgestützt				6,9*	6,9*	6,1*	6,1*	5,5*	5,5*	4,9*	4,9*						
	unabgestützt				6,9*	6,1	6,1*	4,5	5,4	3,4	4,3	2,7						
7,5m	abgestützt				7,2*	7,2*	6,3*	6,3*	5,5*	5,5*	4,9*	4,9*	4,3*	4,3*				
	unabgestützt				7,2*	6	6,3*	4,4	5,3	3,4	4,2	2,6	3,4	2,1				
6,0m	abgestützt		9,1*	9,1*	7,6*	7,6*	6,5*	6,5*	5,7*	5,7*	5*	5*	4,3*	4,3*				
	unabgestützt		9,1*	8,1	7,6*	5,7	6,5*	4,2	5,2	3,3	4,1	2,6	3,4	2				
4,5m	abgestützt		12,3*	12,3*	9,9*	9,9*	8*	8*	6,7*	6,7*	5,8*	5,8*	5*	5*	4,3*	4,3*		
	unabgestützt		12,3*	11,8	9,9*	7,6	8*	5,4	6,4	4	5	3,1	4	2,5	3,3	2		
3,0m	abgestützt		14,8*	14,8*	10,7*	10,7*	8,4*	8,4*	6,9*	6,9*	5,8*	5,8*	5*	5*	4,3*	4,2		
	unabgestützt		14,8*	10,3	10,7*	6,8	8,1	4,9	6,1	3,8	4,8	3	3,9	2,4	3,2	1,9		
1,5m	abgestützt		7*	7*	11,1*	11,1*	8,6*	8,6*	7*	7*	5,8*	5,8*	4,9*	4,9*	4,1*	4,1		
	unabgestützt		7*	7*	10,7	6,1	7,7	4,5	5,9	3,5	4,7	2,8	3,8	2,2	3,2	1,8		
0	abgestützt		4,8*	4,8*	10,9*	10,9*	8,5*	8,5*	6,9*	6,9*	5,7*	5,7*	4,7*	4,7*	3,9*	3,9*		
	unabgestützt		4,8*	4,8*	10,1	5,6	7,3	4,2	5,6	3,3	4,5	2,6	3,7	2,2	3,1	1,8		
-1,5m	abgestützt				10*	10*	8*	8*	6,5*	6,5*	5,3*	5,3*	4,4*	4,4*	3,5*	3,5*		
	unabgestützt				9,7	5,3	7	4	5,5	3,1	4,4	2,5	3,6	2,1	3,1	1,7		
-3,0m	abgestützt				8,6*	8,6*	7,1*	7,1*	5,8*	5,8*	4,8*	4,8*	3,8*	3,8*	2,9*	2,9*		
	unabgestützt				8,6*	5,2	6,9	3,9	5,3	3	4,3	2,5	3,6	2	2,9*	1,7		
-4,5m	abgestützt				6,8*	6,8*	5,8*	5,8*	4,8*	4,8*	3,9*	3,9*	3*	3*				
	unabgestützt				6,8*	5,2	5,8*	3,8	4,8*	3	3,9*	2,5	3*	2				
-6,0m	abgestützt						4,2*	4,2*	3,5*	3,5*	2,8*	2,8*						
	unabgestützt						4,2*	3,9	3,5*	3	2,8*	2,5						
-7,5m	abgestützt																	
	unabgestützt																	

Die angegebenen max. Nutzlastwerte in Tonnen beinhalten eine Standsicherheit von 33% oder sind berechnet bei 87% der hydraulischen Hebekraft, gemäß ISO10567. Diese Werte sind gültig an der Armspitze bei optimaler Stellung des entsprechenden Armsystems. *durch Hydraulik begrenzter Wert. Gewichte angebaute Lastaufnahmemittel (Greifer, Magnet, Lasthaken etc.) sind von den Traglastwerten abzuziehen.

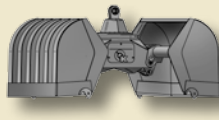
Anbauwerkzeuge



Lasthaken



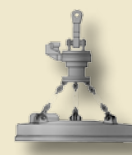
Holzgreifer



Zweischalengreifer

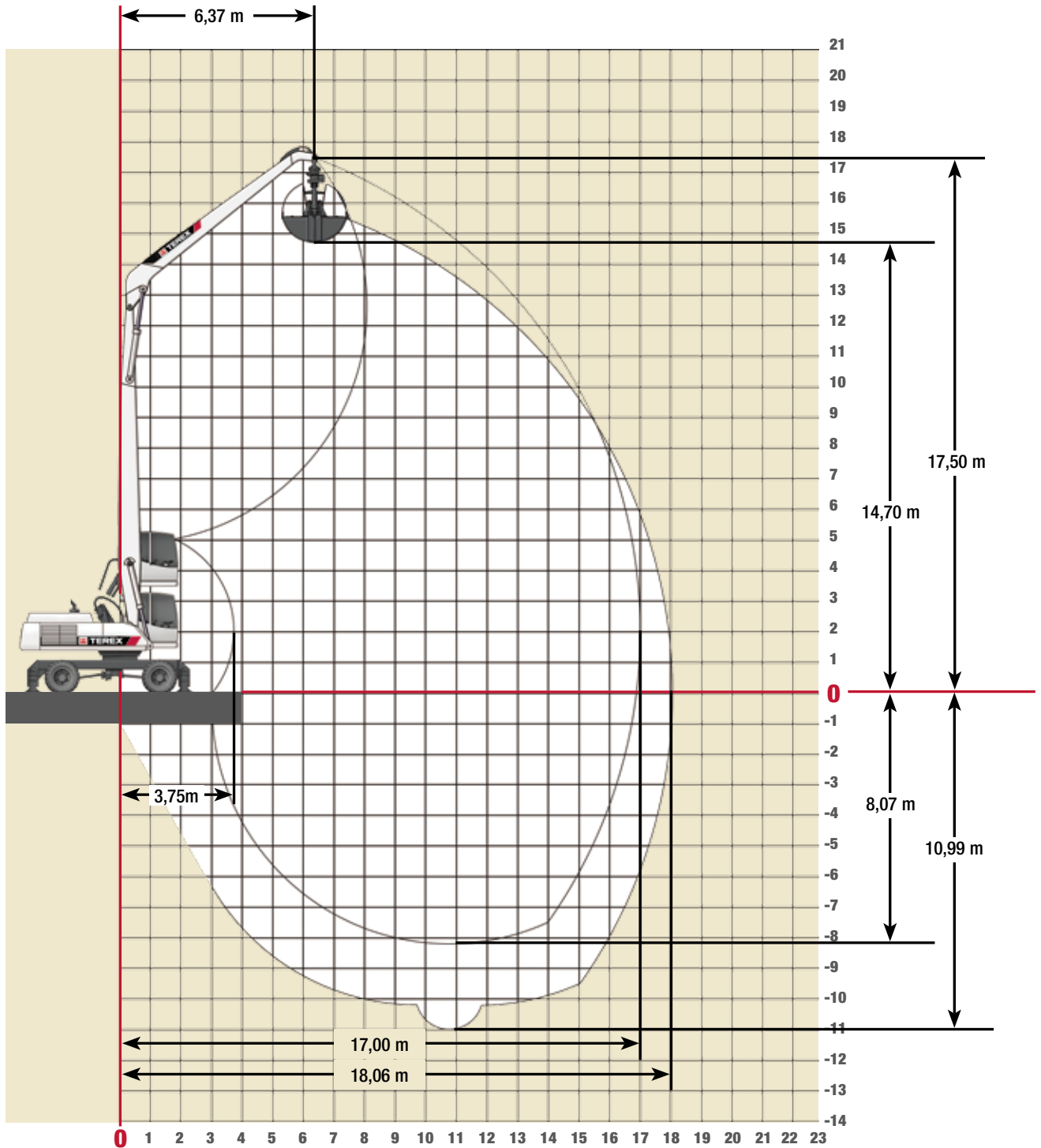


Mehrschalengreifer



Lasthebemagnet

1804 MI Arbeitsbereiche Grundarm 10,60 m (C84.7i) und Knickarm 7,70 m (D84.17i)



ARBEITSBEREICHE

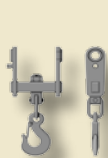
1804 MI Traglasten Grundarm 10,60 m (C84.7i) und Knickarm 7,70 m (D84.17i)

Traglasten Grundarm 10,60 m (C84.7i) mit Knickarm 7,70 m (D84.17i). Max Ausladung 18,06 m

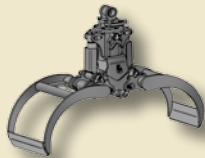
HÖHE	4,5 m		6,0 m		7,5 m		9,0 m		10,5 m		12,0 m		13,5 m		15,0 m		16,5 m	
	FRONT	QUER	FRONT	QUER	FRONT	QUER	FRONT	QUER	FRONT	QUER	FRONT	QUER	FRONT	QUER	FRONT	QUER	FRONT	QUER
18,0m																		
abgestützt																		
unabgestützt																		
16,5m																		
abgestützt					6*	6*												
unabgestützt					6*	6*												
15,0m																		
abgestützt					6,1*	6,1*	5*	5*	4,5*	4,5*								
unabgestützt					6,1*	6,1*	5*	4,7	4,5*	3,5								
13,5m																		
abgestützt							5*	5*	4,4*	4,4*	4*	4*						
unabgestützt							5*	4,8	4,4*	3,6	4*	2,8						
12,0m																		
abgestützt							5*	5*	4,4*	4,4*	4*	4*	3,6*	3,6*				
unabgestützt							5*	4,8	4,4*	3,7	4*	2,8	3,5	2,2				
10,5m																		
abgestützt					6,2*	6,2*	5*	5*	4,5*	4,5*	4*	4*	3,6*	3,6*				
unabgestützt					6,2*	6,2*	5*	4,8	4,5*	3,6	4*	2,8	3,5	2,2				
9,0m																		
abgestützt					6*	6*	5,2*	5,2*	4,6*	4,6*	4,1*	4,1*	3,7*	3,7*	3,3*	3,3*		
unabgestützt					6*	6*	5,2*	4,6	4,6*	3,5	4,1*	2,7	3,5	2,1	2,8	1,6		
7,5m																		
abgestützt			7,3*	7,3*	6,3*	6,3*	5,4*	5,4*	4,7*	4,7*	4,2*	4,2*	3,7*	3,7*	3,3*	3,3*		
unabgestützt			7,3*	7,3*	6,3*	6,0	5,4*	4,4	4,7*	3,4	4,2*	2,6	3,4	2,1	2,8	1,6		
6,0m																		
abgestützt	6,2*	6,2*	8,3*	8,3*	6,7*	6,7*	5,6*	5,6*	4,9*	4,9*	4,3*	4,3*	3,8*	3,8*	3,4*	3,4*	3*	3*
unabgestützt	6,2*	6,2*	8,3*	7,9	6,7*	5,6	5,6*	4,1	4,9*	3,2	4,1	2,5	3,3	2,0	2,7	1,5	2,3	1,2
4,5m																		
abgestützt	12,4*	12,4*	9*	9*	7,1*	7,1*	5,9*	5,9*	5*	5*	4,3*	4,3*	3,8*	3,8*	3,4*	3,4*	3*	2,9
unabgestützt	12,4*	10,7	9*	7,0	7,1*	5,0	5,9*	3,8	4,9	2,9	3,9	2,3	3,2	1,8	2,7	1,5	2,2	1,2
3,0m																		
abgestützt	0,9*	0,9*	9,7*	9,7*	7,5*	7,5*	6,1*	6,1*	5,1*	5,1*	4,4*	4,4*	3,8*	3,8*	3,3*	3,3*	2,9*	2,9
unabgestützt	0,9*	0,9*	9,7*	6,0	7,5*	4,5	5,8	3,4	4,6	2,7	3,7	2,1	3,1	1,7	2,6	1,4	2,2	1,1
1,5m																		
abgestützt			4,1*	4,1*	7,6*	7,6*	6,2*	6,2*	5,2*	5,2*	4,4*	4,4*	3,8*	3,8*	3,3*	3,3*	2,8*	2,8
unabgestützt			4,1*	4,1*	7,0	3,9	5,4	3,1	4,3	2,5	3,5	2,0	3,0	1,6	2,5	1,3	2,1	1,1
0																		
abgestützt			2,8*	2,8*	7,6*	7,6*	6,1*	6,1*	5,1*	5,1*	4,3*	4,3*	3,7*	3,7*	3,2*	3,2*	2,7*	2,7*
unabgestützt			2,8*	2,8*	6,5	3,5	5,1	2,8	4,1	2,2	3,4	1,8	2,8	1,5	2,4	1,2	2,1	1,0
-1,5m																		
abgestützt			2,9*	2,9*	7,1*	7,1*	5,9*	5,9*	5*	5*	4,2*	4,2*	3,6*	3,6*	3,1*	3,1*	2,5*	2,5*
unabgestützt			2,9*	2,9*	6,2	3,2	4,9	2,6	3,9	2,1	3,3	1,7	2,7	1,4	2,3	1,2	2,0	1,0
-3,0m																		
abgestützt			3,4*	3,4*	6,7*	6,7*	5,6*	5,6*	4,7*	4,7*	4*	4*	3,4*	3,4*	2,8*	2,8*		
unabgestützt			3,4*	3,4*	6,1	3,1	4,7	2,4	3,8	2,0	3,2	1,6	2,7	1,4	2,3	1,1		
-4,5m																		
abgestützt			4,1*	4,1*	5,9*	5,9*	5*	5*	4,2*	4,2*	3,6*	3,6*	3*	3*	2,5*	2,5*		
unabgestützt			4,1*	4,1*	5,9*	3,1	4,7	2,4	3,8	1,9	3,1	1,6	2,7	1,3	2,3	1,1		
-6,0m																		
abgestützt			5*	5*	4,9*	4,9*	4,3*	4,3*	3,7*	3,7*	3,1*	3,1*	2,5*	2,5*				
unabgestützt			5*	4,2	4,9*	3,1	4,3*	2,4	3,7*	1,9	3,1*	1,6	2,5*	1,3				
-7,5m																		
abgestützt							3,3*	3,3*	2,9*	2,9*	2,4*	2,4*	1,8*	1,8*				
unabgestützt							3,3*	2,4	2,9*	1,9	2,4*	1,6	1,8*	1,4				

Die angegebenen max. Nutzlastwerte in Tonnen beinhalten eine Standsicherheit von 33% oder sind berechnet bei 87% der hydraulischen Hebekraft, gemäß ISO10567. Diese Werte sind gültig an der Armspitze bei optimaler Stellung des entsprechenden Armsystems. *durch Hydraulik begrenzter Wert. Gewichte angebaute Lastaufnahmemittel (Greifer, Magnet, Lasthaken etc.) sind von den Traglastwerten abzuziehen.

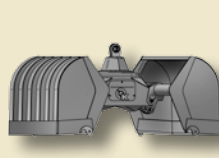
Anbauwerkzeuge



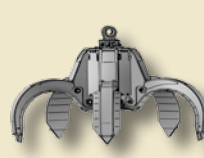
Lasthaken



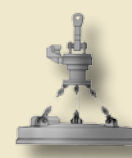
Holzgreifer



Zweischalengreifer



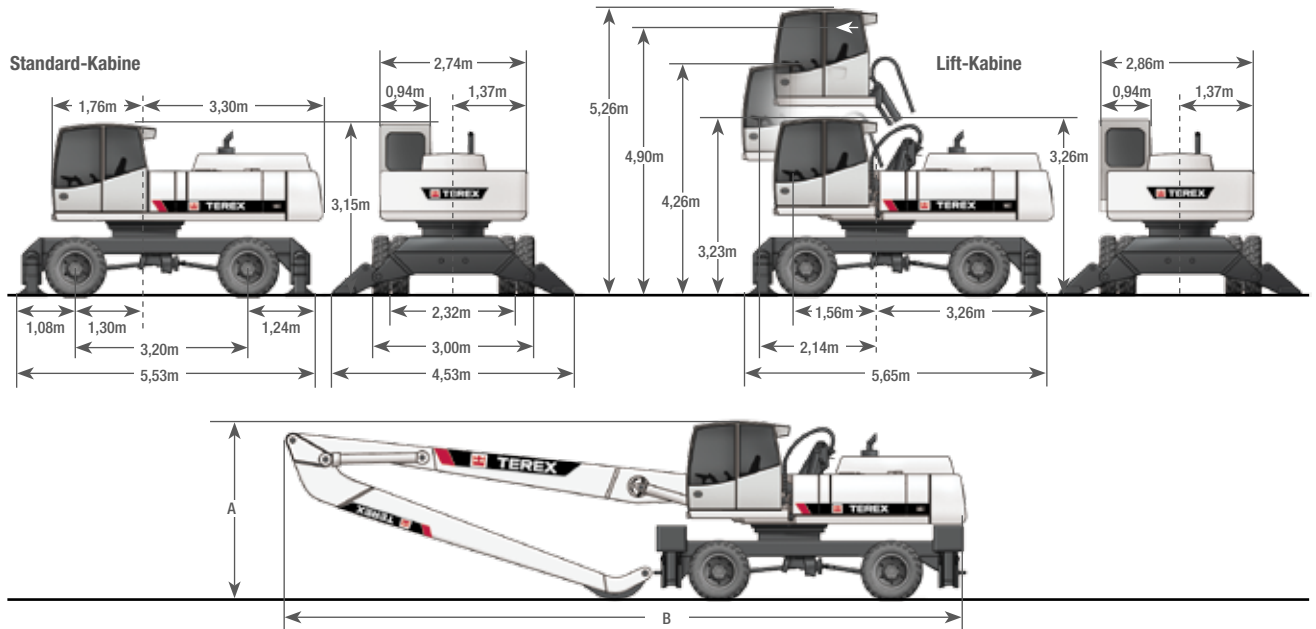
Mehrschalengreifer



Lasthebemagnet

1804 MI Maße

ABMESSUNGEN

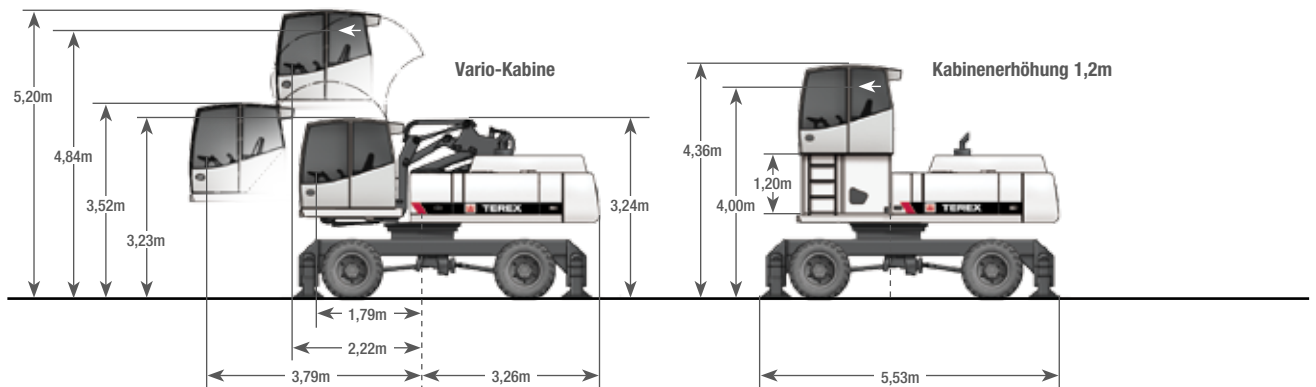


(A) TRANSPORTHÖHE

Grundarm 8,70 m (C84.5i) mit Knickarm 5,50 m (D84.15i).....	3,30 m
Grundarm 8,70 m (C84.5i) mit Knickarm 6,90 m (84.16i).....	3,30 m
Grundarm 10,60 m (C84.7i) mit Knickarm 7,70 m (D84.17i).....	3,30 m

(B) TRANSPORTLÄNGE

Grundarm 8,70 m (C84.5i) mit Knickarm 5,50 m (D84.15i).....	12,65 m
Grundarm 8,70 m (C84.5i) mit Knickarm 6,90 m (84.16i).....	12,65 m
Grundarm 10,60 m (C84.7i) mit Knickarm 7,70 m (D84.17i).....	14,55 m



Weitere Kabinenvarianten auf Anfrage