

ATLAS

Umschlagmaschine 350MH



33,3 - 36 t



166 kW (226 ps)



13,5 - 18,2 m



SCHNELL. ZUVERLÄSSIG. VIELSEITIG.
350MH

Technische Daten

MOTOR

Leistung nach ISO 9249	166 kW (226 PS)	Hubraum	7100 cm ³	Luftfilter	Trockenluftfilter
Drehzahl	1900/min	Zylinderzahl	6	Batterie	2 x 12 V / 143 Ah
Fabrikat/ Modell	Deutz TCD 2013 L06 2V	Bohrung / Hub	101 / 126	Lichtmaschine	24 V / 55 Ah
Bauart	Turbolader / LLK	Kühlsystem	wassergekühlt	Anlasser	24 V / 4,8 kW

HYDRAULIKSYSTEM

<ul style="list-style-type: none"> • AWE 4 System (Load Sensing) • Grenzlastgeregelte Hochleistungskolbenpumpe • Kraftstoffsparende Bedarfsstromregelung • Feinfühlige, proportionale, unabhängige Steuerung • Primär- und Sekundärabsicherung gegen Überlastung 	<ul style="list-style-type: none"> • Nachsaugventile für alle Arbeitsfunktionen • Lasthalte u. Feinsenkventile im Hebekreislauf • Rohrbruchsicherung für Hebezylinder • Greifer / Greifer-Dreh Funktion serienmäßig • 2 weitere Kreise für Zusatzverbraucher mögl. 	<ul style="list-style-type: none"> • Temperaturregelter Lüfter für Kühler • Fördermenge max. 610 l/min • Betriebsdruck max. 380 bar • Betriebsarten: 3 vorprogrammierte Modes (Fine, Eco, Power)
---	---	--

SCHWENKWERK

<ul style="list-style-type: none"> • Schwenkmotor: • Schwenkgetriebe: • Schwenkbremse: 	<ul style="list-style-type: none"> • Axialkolbenmotor mit Prioritätsventil • Planetenübersetzung • pedalbetätigte Mehrscheibenfeststellbremse 	<ul style="list-style-type: none"> • Oberwagen-Drehzahl max. 8,5/min • Schwenkmoment 93,4 kNm
---	--	--

FAHRANTRIEB UND BREMSEN

<ul style="list-style-type: none"> • Regelfahrmotor • 2-Gang-Getriebe • Doppeltwirkendes Fahrbremsventil • Fahrtrichtungsvorwahl über Hebel an der Lenksäule 	<ul style="list-style-type: none"> • Höchstgeschwindigkeit 20 km/h • Geländegang 5 km/h • Kriechgang 1 km/h • Allradantrieb 	<ul style="list-style-type: none"> • Zweikreisbremsanlage Lamellen • Feststellbremse Federspeicher
--	---	--

UNTERWAGEN

<ul style="list-style-type: none"> • 56 t Spezialbaggerachsen 	<ul style="list-style-type: none"> • Lenkachse mit autom. Pendelachsblockierung 	<ul style="list-style-type: none"> • Räder 8-fach. 12.00 - 20
--	--	---

FÜLLMENGEN

<ul style="list-style-type: none"> • Kraftstofftank 425 Liter • Kühlsystem 48 Liter 	<ul style="list-style-type: none"> • Motoröl 21 Liter • Hydrauliktankinhalt 505 Liter 	<ul style="list-style-type: none"> • Hydrauliksysteminhalt 970 Liter
---	---	---

FAHRERKABINE

<ul style="list-style-type: none"> • Erfüllt neueste Sicherheitsanforderungen • Extra breiter Einstieg • Geräumiger Fußraum • Exzellente Rundumsicht • Vorbereitung für Radioeinbau 	<p>STEUERUNG:</p> <ul style="list-style-type: none"> • Ergonomische Joysticks • Schlanke, höhen- und neigungsverstellbare Lenksäule • Übersichtliche Anordnung der Schalter 	<p>SCHALLWERTE:</p> <ul style="list-style-type: none"> • ISO 6396 (L_{pA}) in Fahrerkabine 70 dB(A) • 2000/14 EG (L_{wA}) Außenpegel 103 dB(A)
<p>FAHRERSITZ:</p> <ul style="list-style-type: none"> • Komfortsitz, luftgefedert (Sitzheizung optional) • Armlehnen und Bandscheibenstütze • Sitz getrennt von Konsole verstellbar 	<p>KLIMATISIERUNG:</p> <ul style="list-style-type: none"> • Klimaanlage serienmäßig • Sehr gute Luftverteilung 	

Ausrüstungen

EINSATZGEWICHTE

	GRUNDARM 8,70 m (C84.5i)		GRUNDARM 10,60 m (C84.7i)
	Stiel 5,50 m (D84.15i)	Stiel 6,90 m (D84.16i)	Stiel 7,75 m (D84.17i)
Abstützpratzen 4-fach	33,2 t	33,5 t	34,3 t

Einsatzgewicht mit Fahrer, Vollgummireifen, komplett befülltem Gerät sowie 1,5 t für Anbaugeräte

AUSRÜSTUNG

GRUNDGERÄT UMSCHLAGMASCHINE ATALS 350MH

- 350MH mit 4-facher Pratzenabstützung und 2 Hebezyllindern (A84.32)

SERIENMÄSSIGE GRUNDAUSSTATTUNG:

Ausleger:	Motor:	Kabine:
• Grundarm 8,70 m (C84.5i)	• Leerlaufautomatik	• Klimaanlage
• Grundarm 10,60 m (C84.7i)	• Dieselfilter	• Radiovorbereitung
	• Motorüberwachung	• Schlanke, höhen- und neigungsverstellbare Lenksäule
Stiele:	Hydraulik:	• Rückraumüberwachungskamera mit 5" LCD-Farbmonitor
• Stiel 5,50 m (D84.15i)	• Greifer / Greifer-Dreh-Funktion	• Sitz getrennt von Konsole verschiebbar
• Stiel 6,90 m (D84.16i)	• Druckspeicher für Notabsenkung des Armsystems	AUSRÜSTUNG:
• Stiel 7,70 m (D84.17i)	• Rohrbruchsicherung für Hebezyylinder	• Zusammengefasste Schmierstellen für Drehkranz und Armausrüstung
(nur für Grundarm 10,60 (C84.7i))	• Grenzlastregelung	UNTERWAGEN:
* weitere Kombinationen auf Anfrage	• Zylinderendlagendämpfung	• Lamellenbremsen im Ölbad der Radnarbe

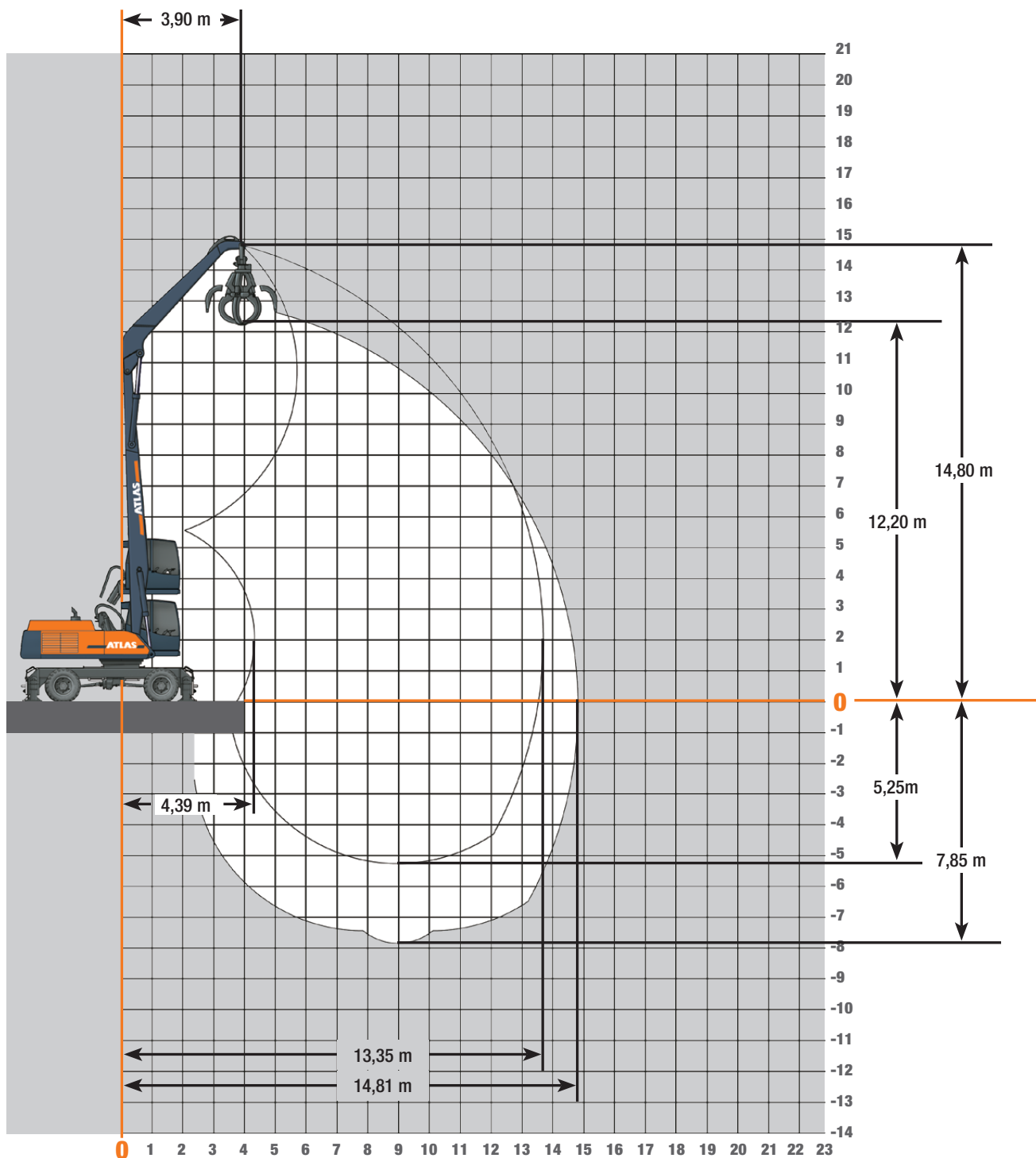
ZUSATZAUSRÜSTUNG

Motor:	Ausrüstung:	• Kabinenerhöhung 0,60 m / 1,20 m
• Betankungspumpe	• Zentralschmieranlage elektrisch	• Variokabine, 2 m hoch- und 2 m vordrängbar
• Standheizung	Kabine:	• Arbeitsscheinwerfer, Xenon-Ausführung
• Kaltstarthilfe	• Kabinenschutz	Unterwagen:
Hydraulik:	• Rundumleuchte	• Vollgummireifen
• Hydraulischer Anbausatz, Abstützungen vorne und hinten paarweise schalten	• Beheizter Fahrersitz	• Werkzeugkasten im Unterwagen
• Hydraulischer Anbausatz, Abstützungen einzeln schalten	• Radio/CD/MP3, front AUX in, USB	Weitere Sonderausrüstung: siehe Preisliste
• Bioöl	• Liftkabine, bis 2,0 m hochfahrbar	

ANBAUGERÄTE

- | | | |
|----------------------|------------------|---------------|
| • Schüttgutgreifer | • Lasthaken | • Holzgreifer |
| • Mehrschalengreifer | • Lasthebemagnet | |

Arbeitsbereiche Grundarm 8,70 m (C84.5i) und Stiel 5,50 m (D84.15i)



Traglasten Grundarm 8,70 m (C84.5i) und Stiel 5,50 m (D84.15i)

Traglasten Grundarm 8,70 m (C84.5i) mit Stiel 5,50 m (D84.15i). Max. Ausladung 14,81 m

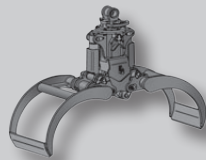
Höhe		4,5 m		6,0 m		7,5 m		9,0 m		10,5 m		12,0 m		13,5 m		15,0 m		16,5 m	
		FRONT	QUER	FRONT	QUER	FRONT	QUER	FRONT	QUER	FRONT	QUER	FRONT	QUER	FRONT	QUER	FRONT	QUER	FRONT	QUER
18,0 m	abgestützt																		
	unabgestützt																		
16,5 m	abgestützt																		
	unabgestützt																		
15,0 m	abgestützt																		
	unabgestützt																		
13,5 m	abgestützt			9,4*	9,4*														
	unabgestützt			9,4*	8,1														
12,0 m	abgestützt			9*	9*	7,6*	7,6*	6,7*	6,7*										
	unabgestützt			9*	8,3	7,6*	5,8	6,7	4,3										
10,5 m	abgestützt			8,9*	8,9*	7,6*	7,6*	6,6*	6,6*	5,9*	5,9*								
	unabgestützt			8,9*	8,3	7,6*	5,9	6,6*	4,3	5,2	3,3								
9,0 m	abgestützt			9,1*	9,1*	7,7*	7,7*	6,7*	6,7*	5,9*	5,9*								
	unabgestützt			9,1*	8,3	7,7*	5,8	6,7*	4,3	5,2	3,3								
7,5 m	abgestützt	13*	13*	9,5*	9,5*	7,9*	7,9*	6,8*	6,8*	5,9*	5,9*	5,2*	5,2*						
	unabgestützt	13*	12,1	9,5*	8	7,9*	5,6	6,6	4,2	5,2	3,2	4,1	2,5						
6,0 m	abgestützt	13,3*	13,3*	10,2*	10,2*	8,3*	8,3*	6,9*	6,9*	6*	6*	5,2*	5,2*						
	unabgestützt	13,3*	11,8	10,2*	7,6	8,3*	5,4	6,4	4,1	5,1	3,2	4,1	2,5						
4,5 m	abgestützt	14,9*	14,9*	10,9*	10,9*	8,6*	8,6*	7,1*	7,1*	6*	6*	5,1*	5,1						
	unabgestützt	14,9*	10,5	10,9*	7	8,2	5,1	6,2	3,9	4,9	3	4	2,4						
3,0 m	abgestützt	6,2*	6,2*	11,4*	11,4*	8,8*	8,8*	7,2*	7,2*	6*	6*	5,1*	5	4,2*	4,2*				
	unabgestützt	6,2*	6,2*	10,9	6,3	7,8	4,7	6	3,6	4,8	2,9	3,9	2,4	3,3	1,9				
1,5 m	abgestützt			11,2*	11,2*	8,7*	8,7*	7,1*	7,1*	5,9*	5,9*	4,9*	4,9*	3,9*	3,9*				
	unabgestützt			10,3	5,8	7,5	4,4	5,8	3,4	4,6	2,8	3,8	2,3	3,2	1,9				
0 m	abgestützt			10,3*	10,3*	8,3*	8,3*	6,7*	6,7*	5,5*	5,5*	4,5*	4,5*	3,5*	3,5*				
	unabgestützt			9,9	5,5	7,2	4,2	5,6	3,3	4,5	2,7	3,8	2,2	3,2	1,9				
-1,5 m	abgestützt			8,8*	8,8*	7,4*	7,4*	6,1*	6,1*	5*	5*	4*	4*						
	unabgestützt			8,8*	-5,4	7,1	4,1	5,5	3,2	4,5	2,6	3,7	2,2						
-3,0 m	abgestützt			7*	7*	6,1*	6,1*	5,1*	5,1*	4,2*	4,2*	3,2*	3,2*						
	unabgestützt			7*	5,4	6,1*	4	5,1*	3,2	4,2*	2,6	3,2*	2,2						
-4,5 m	abgestützt					4,5*	4,5*	3,8*	3,8*	3*	3*								
	unabgestützt					4,5*	4,1	3,8*	3,2	3*	2,6								
-6,0 m	abgestützt																		
	unabgestützt																		
-7,5 m	abgestützt																		
	unabgestützt																		

Die angegebenen max. Nutzlastwerte in Tonnen beinhalten eine Standsicherheit von 33% oder sind berechnet bei 87% der hydraulischen Hebekraft, gemäß ISO10567. Diese Werte sind gültig an der Armspitze (ohne Löffelkippszylinder, Umlenkgestänge) bei optimaler Stellung des entsprechenden Armsystems und mit Druckzuschaltung. Gewichte angebaute Lastaufnahmemittel (Greifer, Magnet, Lasthaken etc.) sind von den Traglastwerten abzuziehen. *durch Hydraulik begrenzter Wert.

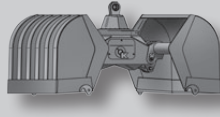
Anbauwerkzeuge



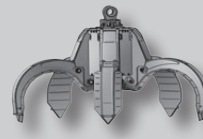
Lasthaken



Holzgreifer



Zweischalengreifer

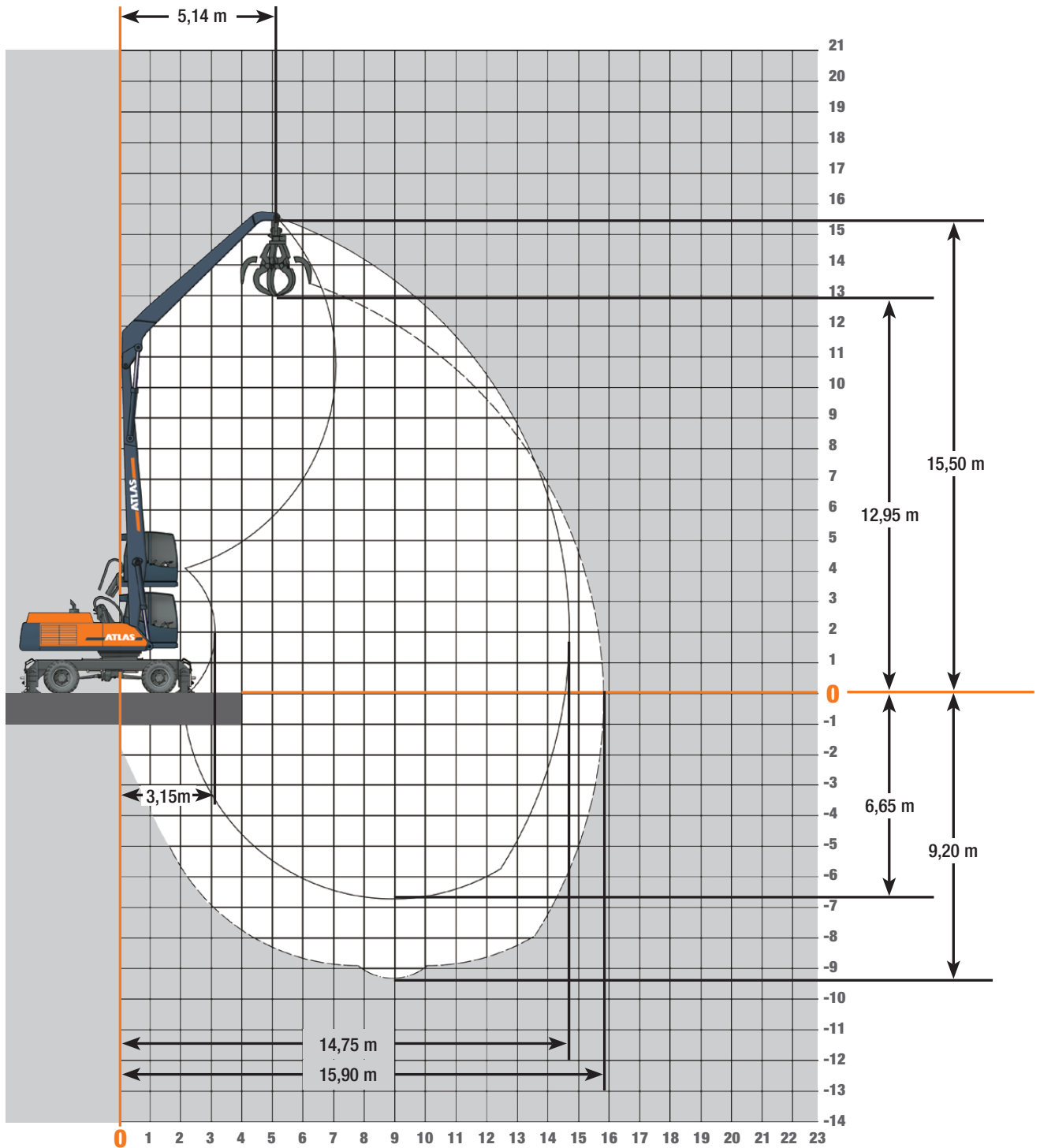


Mehrschalengreifer



Lasthebemagnet

Arbeitsbereiche Grundarm 8,70 m (C84.5i) und Stiel 6,90 m (D84.16i)



Traglasten Grundarm 8,70 m (C84.5i) und Stiel 6,90 m (D84.16i)

Traglasten Grundarm 8,70 m (C84.5i) mit Stiel 5,50 m (D84.15i). Max. Ausladung 14,81 m

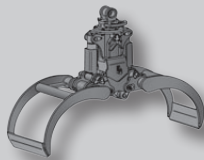
Höhe		4,5 m		6,0 m		7,5 m		9,0 m		10,5 m		12,0 m		13,5 m		15,0 m		16,5 m	
		FRONT	QUER	FRONT	QUER	FRONT	QUER	FRONT	QUER	FRONT	QUER	FRONT	QUER	FRONT	QUER	FRONT	QUER	FRONT	QUER
18,0 m	abgestützt																		
	unabgestützt																		
16,5 m	abgestützt																		
	unabgestützt																		
15,0 m	abgestützt			8,8*	8,8*														
	unabgestützt			8,8*	8,3														
13,5 m	abgestützt					7,1*	7,1*	6,3*	6,3*										
	unabgestützt					7,1*	6	6,3*	4,4										
12,0 m	abgestützt					6,9*	6,9*	6,1*	6,1*	5,5*	5,5*								
	unabgestützt					6,9*	6,1	6,1*	4,5	5,3	3,4								
10,5 m	abgestützt					6,8*	6,8*	6,1*	6,1*	5,4*	5,4*	4,9*	4,9*						
	unabgestützt					6,8*	6,2	6,1*	4,6	5,4	3,5	4,2	2,6						
9,0 m	abgestützt					6,9*	6,9*	6,1*	6,1*	5,5*	5,5*	4,9*	4,9*						
	unabgestützt					6,9*	6,1	6,1*	4,5	5,4	3,4	4,3	2,7						
7,5 m	abgestützt					7,2*	7,2*	6,3*	6,3*	5,5*	5,5*	4,9*	4,9*	4,3*	4,3*				
	unabgestützt					7,2*	6	6,3*	4,4	5,3	3,4	4,2	2,6	3,4	2,1				
6,0 m	abgestützt			9,1*	9,1*	7,6*	7,6*	6,5*	6,5*	5,7*	5,7*	5*	5*	4,3*	4,3*				
	unabgestützt			9,1*	8,1	7,6*	5,7	6,5*	4,2	5,2	3,3	4,1	2,6	3,4	2				
4,5 m	abgestützt	12,3*	12,3*	9,9*	9,9*	8*	8*	6,7*	6,7*	5,8*	5,8*	5*	5*	4,3*	4,3*				
	unabgestützt	12,3*	11,8	9,9*	7,6	8*	5,4	6,4	4	5	3,1	4	2,5	3,3	2				
3,0 m	abgestützt	14,8*	14,8*	10,7*	10,7*	8,4*	8,4*	6,9*	6,9*	5,8*	5,8*	5*	5*	4,3*	4,2*				
	unabgestützt	14,8*	10,3	10,7*	6,8	8,1	4,9	6,1	3,8	4,8	3	3,9	2,4	3,2	1,9				
1,5 m	abgestützt	7*	7*	11,1*	11,1*	8,6*	8,6*	7*	7*	5,8*	5,8*	4,9*	4,9*	4,1*	4,1*				
	unabgestützt	7*	7*	10,7	6,1	7,7	4,5	5,9	3,5	4,7	2,8	3,8	2,2	3,2	1,8				
0 m	abgestützt	4,8*	4,8*	10,9*	10,9*	8,5*	8,5*	6,9*	6,9*	5,7*	5,7*	4,7*	4,7*	3,9*	3,9*				
	unabgestützt	4,8*	4,8*	10,1	5,6	7,3	4,2	5,6	3,3	4,5	2,6	3,7	2,2	3,1	1,8				
-1,5 m	abgestützt			10*	10*	8*	8*	6,5*	6,5*	5,3*	5,3*	4,4*	4,4*	3,5*	3,5*				
	unabgestützt			9,7	5,3	7	4	5,5	3,1	4,4	2,5	3,6	2,1	3,1	1,7				
-3,0 m	abgestützt			8,6*	8,6*	7,1*	7,1*	5,8*	5,8*	4,8*	4,8*	3,8*	3,8*	2,9*	2,9*				
	unabgestützt			8,6*	5,2	6,9	3,9	5,3	3	4,3	2,5	3,6	2	2,9*	1,7				
-4,5 m	abgestützt			6,8*	6,8*	5,8*	5,8*	4,8*	4,8*	3,9*	3,9*	3*	3*						
	unabgestützt			6,8*	5,2	5,8*	3,8	4,8*	3	3,9*	2,5	3*	2						
-6,0 m	abgestützt					4,2*	4,2*	3,5*	3,5*	2,8*	2,8*								
	unabgestützt					4,2	3,9	3,5*	3	2,8*	2,5								
-7,5 m	abgestützt																		
	unabgestützt																		

Die angegebenen max. Nutzlastwerte in Tonnen beinhalten eine Standsicherheit von 33% oder sind berechnet bei 87% der hydraulischen Hebekraft, gemäß ISO10567. Diese Werte sind gültig an der Armspitze (ohne Löffelkippzylinder, Umlenkgestänge) bei optimaler Stellung des entsprechenden Armsystems und mit Druckzuschaltung. Gewichte angebaute Lastaufnahmemittel (Greifer, Magnet, Lasthaken etc.) sind von den Traglastwerten abzuziehen. *durch Hydraulik begrenzter Wert.

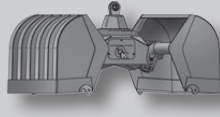
Anbauwerkzeuge



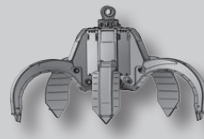
Lasthaken



Holzgreifer



Zweischalengreifer

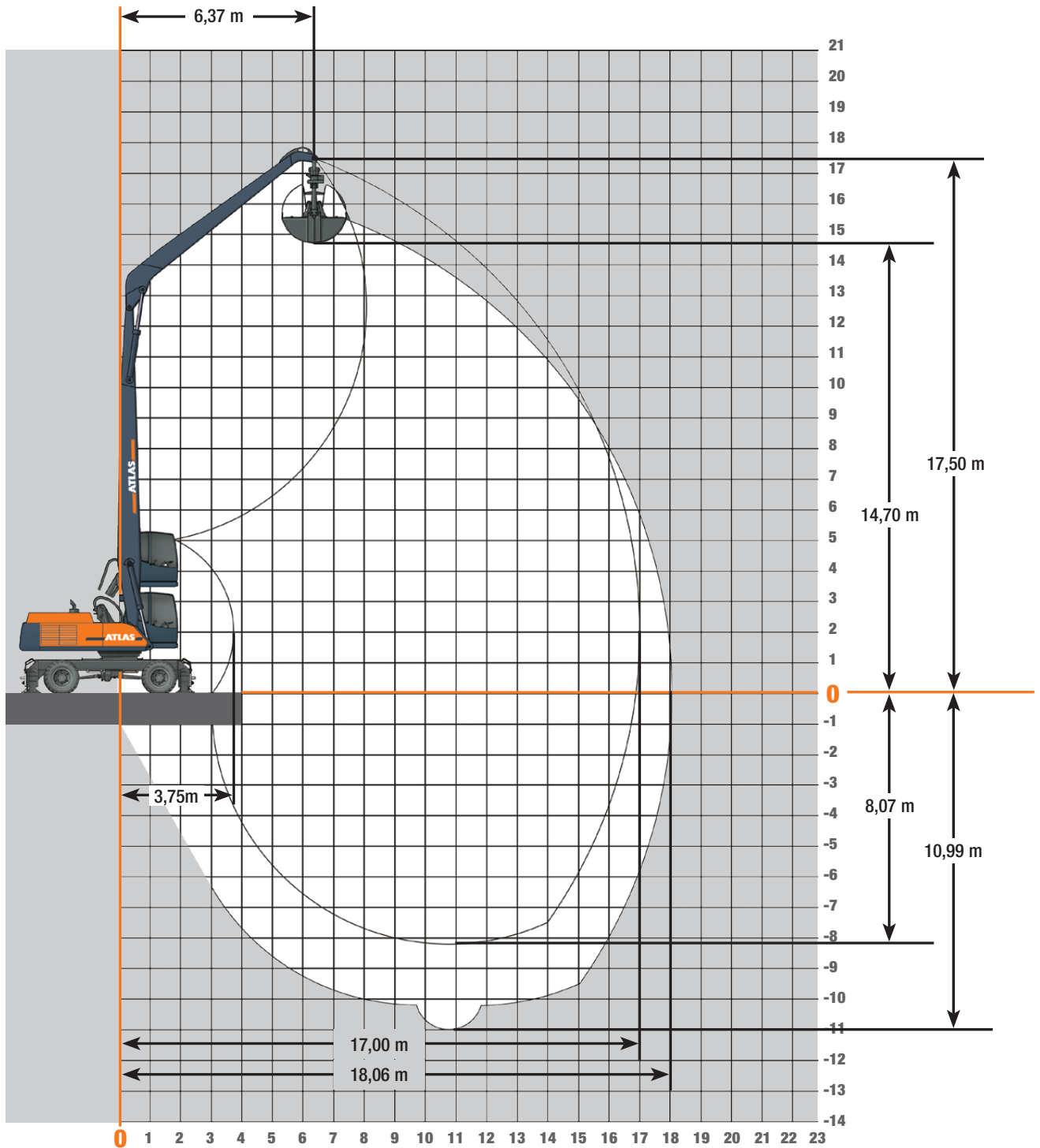


Mehrschalengreifer



Lasthebemagnet

Arbeitsbereiche Grundarm 10,60 m (C84.7i) und Stiel 7,70 m (D84.17i)



Traglasten Grundarm 10,60 m (C84.7i) und Stiel 7,70 m (D84.17i)

Traglasten Grundarm 10,60 m (C84.7i) mit Stiel 7,70 m (D84.17i). Max. Ausladung 18,06 m

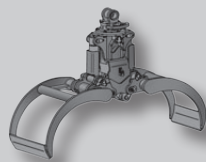
Höhe		4,5 m		6,0 m		7,5 m		9,0 m		10,5 m		12,0 m		13,5 m		15,0 m		16,5 m	
		FRONT	QUER	FRONT	QUER	FRONT	QUER	FRONT	QUER	FRONT	QUER	FRONT	QUER	FRONT	QUER	FRONT	QUER	FRONT	QUER
18,0 m	abgestützt																		
	unabgestützt																		
16,5 m	abgestützt					6*	6*												
	unabgestützt					6*	6*												
15,0 m	abgestützt					6,1*	6,1*	5*	5*	4,5*	4,5*								
	unabgestützt					6,1*	6,1*	5*	5*	4,5*	3,5								
13,5 m	abgestützt							5*	5*	4,4*	4,4*	4*	4*						
	unabgestützt							5*	5*	4,4*	3,6	4*	2,8						
12,0 m	abgestützt							5*	5*	4,4*	4,4*	4*	4*	3,6*	3,6*				
	unabgestützt							5*	4,8	4,4*	3,7	4*	2,8	3,5	2,2				
10,5 m	abgestützt					6,2*	6,2*	5*	5*	4,5*	4,5*	4*	4*	3,6*	3,6*				
	unabgestützt					6,2*	6,2*	5*	4,8	4,5*	3,6	4*	2,8	3,5	2,2				
9,0 m	abgestützt					6*	6*	5,2*	5,2*	4,6*	4,6*	4,1*	4,1*	3,7*	3,7*	3,3*	3,3*		
	unabgestützt					6*	6*	5,2*	4,6	4,6*	3,5	4,1*	2,7	3,5	2,1	2,8	1,6		
7,5 m	abgestützt			7,3*	7,3*	6,3*	6,3*	5,4*	5,4*	4,7*	4,7*	4,2*	4,2*	3,7*	3,7*	3,3*	3,3*		
	unabgestützt			7,3*	7,3*	6,3*	6,0	5,4*	4,4	4,7*	3,4	4,2*	2,6	3,4	2,1	2,8	1,6		
6,0 m	abgestützt	6,2*	6,2*	8,3*	8,3*	6,7*	6,7*	5,6*	5,6*	4,9*	4,9*	4,3*	4,3*	3,8*	3,8*	3,4*	3,4*	3*	3*
	unabgestützt	6,2*	6,2*	8,3*	7,9	6,7*	5,6	5,6*	4,1	4,9*	3,2	4,1	2,5	3,3	2,0	2,7	1,5	2,3	1,2
4,5 m	abgestützt	12,4*	12,4*	9*	9*	7,1*	7,1*	5,9*	5,9*	5*	5*	4,3*	4,3*	3,6*	3,6*	3,4*	3,4*	3*	2,9
	unabgestützt	12,4*	10,7	9*	7,0	7,1*	5,0	5,9*	3,8	4,9	2,9	3,9	2,3	3,2	1,8	2,7	1,5	2,2	1,2
3,0 m	abgestützt	0,9*	0,9*	9,7*	9,7*	7,5*	7,5*	6,1*	6,1*	5,1*	5,1*	4,4*	4,4*	3,8*	3,8*	3,3*	3,3*	2,9*	2,9
	unabgestützt	0,9*	0,9*	9,7*	6,0	7,5*	4,5	5,8	3,4	4,6	2,7	3,7	2,1	3,1	1,7	2,6	1,4	2,2	1,1
1,5 m	abgestützt			4,1*	4,1*	7,6*	7,6*	6,2*	6,2*	5,2*	5,2*	4,4*	4,4*	3,8*	3,8*	3,3*	3,3*	2,8*	2,8
	unabgestützt			4,1*	4,1*	7,0	3,9	5,4	3,1	4,3	2,5	3,5	2,0	3,0	1,6	2,5	1,3	2,1	1,1
0 m	abgestützt			2,8*	2,8*	7,6*	7,6*	6,1*	6,1*	5,1*	5,1*	4,3*	4,3*	3,7*	3,7*	3,2*	3,2*	2,7*	2,7*
	unabgestützt			2,8*	2,8*	6,5	3,5	5,1	2,8	4,1	2,2	3,4	1,8	2,8	1,5	2,4	1,2	2,1	1,0
-1,5 m	abgestützt			2,9*	2,9*	7,1*	7,1*	5,9*	5,9*	5*	5*	4,2*	4,2*	3,6*	3,6*	3,1*	3,1*	2,5*	2,5*
	unabgestützt			2,9*	2,9*	6,2	3,2	4,9	2,6	3,9	2,1	3,3	1,7	2,7	1,4	2,3	1,2	2,0	1,0
-3,0 m	abgestützt			3,4*	3,4*	6,7*	6,7*	5,6*	5,6*	4,7*	4,7*	4*	4*	3,4*	3,4*	2,8*	2,8*		
	unabgestützt			3,4*	3,4*	6,1	3,1	4,7	2,4	3,8	2,0	3,2	1,6	2,7	1,4	2,3	1,1		
-4,5 m	abgestützt			4,1*	4,1*	5,9*	5,9*	5*	5*	4,2*	4,2*	3,6*	3,6*	3*	3*	2,5*	2,5*		
	unabgestützt			4,1*	4,1*	5,9*	3,1	4,7	2,4	3,8	1,9	3,1	1,6	2,7	1,3	2,3	1,1		
-6,0 m	abgestützt			5*	5*	4,9*	4,9*	4,3*	4,3*	3,7*	3,7*	3,1*	3,1*	2,5*	2,5*				
	unabgestützt			5*	4,2	4,9*	3,1	4,3*	2,4	3,7*	1,9	3,1*	1,6	2,5*	1,3				
-7,5 m	abgestützt							3,3*	3,3*	2,9*	2,9*	2,4*	2,4*	1,8*	1,8*				
	unabgestützt							3,3*	2,4	2,9*	1,9	2,4*	1,6	1,8*	1,4				

Die angegebenen max. Nutzlastwerte in Tonnen beinhalten eine Standsicherheit von 33% oder sind berechnet bei 87% der hydraulischen Hebekraft, gemäß ISO10567. Diese Werte sind gültig an der Armspitze (ohne Löffelkippzylinder, Umlenkgestänge) bei optimaler Stellung des entsprechenden Armsystems und mit Druckzuschaltung. Gewichte angebaute Lastaufnahmemittel (Greifer, Magnet, Lasthaken etc.) sind von den Traglastwerten abzuziehen. *durch Hydraulik begrenzter Wert.

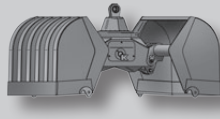
Anbauwerkzeuge



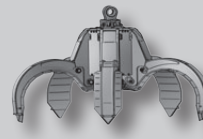
Lasthaken



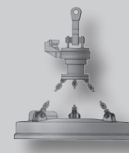
Holzgreifer



Zweischalengreifer

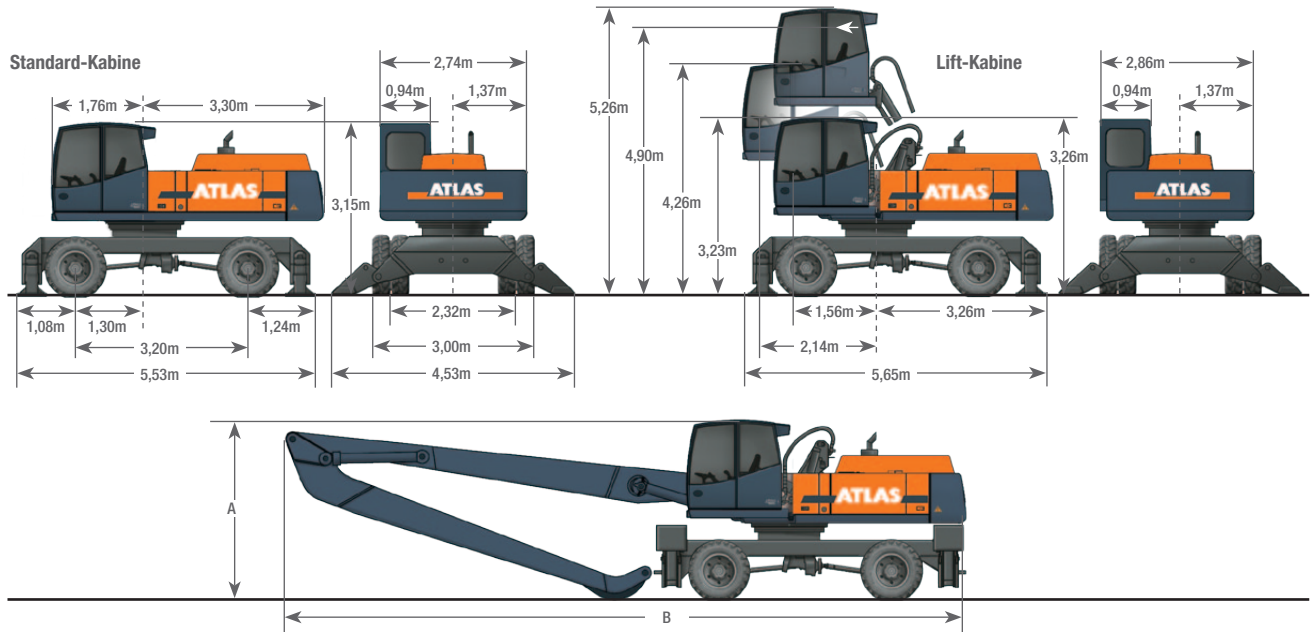


Mehrschalengreifer

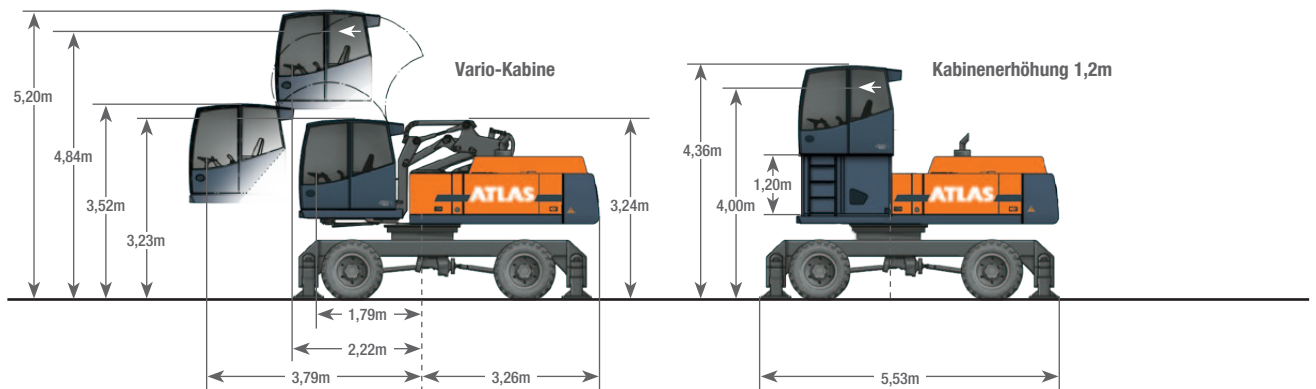


Lasthebemagnet

Abmessungen



A	TRANSPORTHÖHE	B	TRANSPORTLÄNGE	
	Grundarm 8,70 mit Stiel 5,50 m.....	3,30 m	Grundarm 8,70 mit Stiel 5,50 m.....	12,65 m
	Grundarm 8,70 mit Stiel 6,90 m.....	3,30 m	Grundarm 8,70 mit Stiel 6,90 m.....	12,65 m
	Grundarm 10,60 mit Stiel 7,70 m.....	3,30 m	Grundarm 10,60 mit Stiel 7,70 m.....	14,55 m



Weitere Kabinenvarianten auf Anfrage

www.atlasgmbh.com

ATLAS Maschinen GmbH
 BAGGER
 Atlasstrasse 6
 27777 Ganderkesee, Germany
 T: +49 (0) 4222 954 0
 F: +49 (0) 4222 954 343
 info@atlasgmbh.com

350MH-DE (1) Gültig ab: August 2010. Produktbeschreibungen und Preise können jederzeit und ohne Verpflichtung zur Ankündigung geändert werden. Die in diesem Dokument enthaltenen Fotos und /oder Zeichnungen dienen rein anschaulichen Zwecken. Anweisungen zur ordnungsgemäßen Verwendung dieser Ausrüstung entnehmen Sie bitte dem zugehörigen Betriebsanwendungsbuch. Nichtbefolgung des Betriebsanwendungsbuchs bei der Verwendung unserer Produkte oder anderweitig fahrlässiges Verhalten kann zu schwerwiegenden Verletzungen oder Tod führen. Für dieses Produkt wird ausschließlich die entsprechende, schriftlich niedergelegte Standardgarantie gewährt. Atlas leistet keinerlei darüber hinaus gehende Garantie, weder ausdrücklich noch stillschweigend. Die Bezeichnungen der aufgeführten Produkte und Leistungen sind gegebenenfalls Marken, Servicemarken oder Handelsnamen der Atlas Maschinen GmbH und/oder ihrer Tochtergesellschaften. Alle Rechte vorbehalten. "ATLAS" ist eine eingetragene Marke der Atlas Maschinen GmbH. Copyright © 2010 Atlas Maschinen GmbH.

Bestell-Nr. 6141748