

# ATLAS

## Umschlagmaschine 230MH



22,4 - 23 t



116 kW (158 PS)



10,3 - 12,7 m



SCHNELL. ZUVERLÄSSIG. VIELSEITIG.  
**230MH**

## Technische Daten

### MOTOR

Leistung nach ISO 9249 ..... 116 kW (158 PS)	Hubraum ..... 6700 cm <sup>3</sup>	Luftfilter ..... Trockenluftfilter
Drehzahl ..... 1800/min	Zylinderzahl ..... 6	Batterie ..... 2 x 12 V / 100 Ah
Fabrikat/Modell ..... Cummins QSB 6.7	Bohrung / Hub ..... 101 / 126	Lichtmaschine ..... 24 V / 70 Ah
Bauart ..... Turbolader / LLK	Kühlsystem ..... wassergekühlt	Anlasser ..... 24 V / 3,2 kW

### HYDRAULIKSYSTEM

- 2 grenzlastgeregelte Hochleistungskolbenpumpen
- Zweikreis Hydrauliksystem
- Standardmäßig 7 Verbraucher in einem Steuerblock
- Feinfühlig, proportionale, unabhängige Steuerung
- Primär- und Sekundärabsicherung gegen Überlastung
- Nachsaugventile für alle Arbeitsfunktionen
- Lasthalte u. Feinsenkventile im Hebekreislauf
- Mengenregelung der Pumpe
- Greifer / Greifer-Dreh Funktion serienmäßig
- Rohrbruchsicherung für Hebezylinder
- 2 weitere Kreise für Zusatzverbraucher mögl.
- Fördermenge max. .... 380 l/min
- Betriebsdruck max. .... 340 (370) bar
- Betriebsarten:  
3 vorprogrammierte Modes (Fine, Eco, Power)
- Proportionales Greiferdrehen

### SCHWENKWERK

- Schwenkmotor: Axialkolbenmotor mit Prioritätsventil
- Schwenkgetriebe: Planetenübersetzung
- Schwenkbremse: automatische Mehrscheibenfeststellbremse
- Oberwagen-Drehzahl max. .... 11/min
- Schwenkmoment ..... 63,2 kNm

### FAHRANTRIEB UND BREMSEN

- Regelfahrmotor
- Lastschaltgetriebe
- Doppeltwirkendes Fahrbremsventil
- Fahrtrichtungsvorwahl über Schalter im Joystick
- Höchstgeschwindigkeit ..... 20 km/h
- Geländegang ..... 5 km/h
- Kriechgang ..... 1 km/h
- Zugkraft ..... 91,8 kN
- Steigfähigkeit max. .... 55 %
- Zweikreisbremsanlage ..... Lamellen
- Feststellbremse ..... Lamellen

### UNTERWAGEN

- 40 t Spezialbaggerachsen:
- Lenkachse mit autom. Pendelachsblockierung
- Räder 8-fach. .... 10.00 - 20

### FÜLLMENGEN

- Kraftstofftank ..... 389 Liter
- Motoröl ..... 20 Liter
- Hydrauliksysteminhalt ..... 400 Liter
- Kühlsystem ..... 42 Liter
- Hydrauliktankinhalt ..... 216 Liter

### FAHRERKABINE

- Erfüllt neueste Sicherheitsstandards
- Extra breiter Einstieg
- Geräumiger Fußraum
- Exzellente Rundumsicht
- Vorbereitung für Radioeinbau mit Stummschaltung
- **FAHRERSITZ:**
  - Komfortsitz, luftgefedert (Sitzheizung optional)
  - Armlehnen und Bandscheibenstütze
  - Getrennt von Konsole einstellbar
- **STEUERUNG:**
  - Ergonomische Joysticks
  - Schlanke, höhen- und neigungsverstellbare Lenksäule
  - Übersichtliche Anordnung der Schalter im Bedienfeld
- **KLIMATISIERUNG:**
  - Klimaanlage mit Klimatronic
  - Sehr gute Luftverteilung durch optimal angeordnete Düsen
- **SCHALLWERTE:**
  - ISO 6396 (L<sub>pA</sub>) in Fahrerkabine ..... 74 dB(A)
  - 2000/14 EG (L<sub>wA</sub>) Außenpegel ..... 102 dB(A)
- **ÜBERWACHUNG:**
  - Betriebsdatenanzeige über Display
  - Automatische Überwachung, Warnung und Speicherung

## Ausrüstungen

### EINSATZGEWICHTE

	Grundarm 6,20 m (C21.5i)	Grundarm 6,20 m (C21.5i)	Grundarm 6,80 m (C21.6i)	VERSTELLAUSLEGER Grundarm 1,95 m (C21.41) Ausleger 4,23 m (C21.46)
	Stiel 4,80 m (D21.15i)	Stiel 4,80 m (D21.15is)	Stiel 5,30 m (D21.16i)	Stiel 2,65 m (D21.33)
APS / Prätzen	22,4 t	22,4 t	22,8 t	23,4 t
Abstützprätzen 4-fach	22,6 t	22,6 t	23,0 t	23,6 t

Einsatzgewicht mit Fahrer, Vollgummireifen, komplett befülltem Gerät sowie 1,0 t für Anbaugeräte und 1,4 t für Liftkabine (Option)

## AUSRÜSTUNG

### GRUNDGERÄT UMSCHLAGMASCHINE ATLAS 230MH

<ul style="list-style-type: none"> <li>230MH mit APS* an Lenkachse, 2-facher Prätzenabstützung an Starrachse und 2 Hebezyllindern (A19.35)</li> <li>230MH mit 4-facher Prätzenabstützung und 2 Hebezyllindern (A84.32)</li> </ul>	<b>SERIENMÄSSIGE GRUNDAUSSTATTUNG:</b>	<ul style="list-style-type: none"> <li>Rückraumüberwachungskamera mit 5" LCD-Farbmonitor</li> </ul>
<ul style="list-style-type: none"> <li>* APS = Abstütz- und Planierschild</li> </ul>	<b>Motor:</b> <ul style="list-style-type: none"> <li>Leerlaufautomatik</li> <li>Dieselforfilter</li> <li>Motorüberwachung</li> </ul>	<ul style="list-style-type: none"> <li>Sitz getrennt von Konsole verschiebbar</li> <li>Wärmeschutzverglasung, Scheiben getönt</li> <li>Automotives Fahren</li> <li>Betriebsdatenanzeige über Display</li> <li>Vorbereitung für elektrische Kühlbox</li> <li>Diverse Ablagemöglichkeiten, Dokumentenfach</li> <li>Flaschenhalter</li> </ul>
<b>Monoblockausleger:</b> <ul style="list-style-type: none"> <li>Grundarm 6,20 m (C21.5i)</li> <li>Grundarm 6,80 m (C21.6i)</li> </ul>	<b>Hydraulik:</b> <ul style="list-style-type: none"> <li>Greifer- und Greifer-Dreh-Funktion</li> <li>Druckspeicher für Notabsenkung des Armsystems</li> <li>Rohrbruchsicherung für Hebezyylinder</li> <li>Grenzlastregelung</li> <li>Zylinderendlagendämpfung</li> </ul>	<b>AUSRÜSTUNG:</b> <ul style="list-style-type: none"> <li>Zusammengefasste Schmierstellen für Drehkranz und Armausrüstung</li> </ul>
<b>Stiele für Monoblockausleger:</b> <ul style="list-style-type: none"> <li>Stiel 4,80 m (D21.15is)</li> <li>Stiel 4,80 m (D21.15i)</li> <li>Stiel 5,30 m (D21.16i)</li> </ul>	<b>Kabine:</b> <ul style="list-style-type: none"> <li>Klimaanlage</li> <li>Radiovorbereitung mit Stummschaltung</li> <li>Schlanke, höhen- und neigungsverstellbare Lenksäule</li> </ul>	<b>UNTERWAGEN:</b> <ul style="list-style-type: none"> <li>Lastschaltgetriebe</li> <li>Lamellenbremsen im Ölbad der Radnabe</li> <li>Werkzeugkasten im Unterwagen</li> </ul>
<b>Verstellausleger:</b> <ul style="list-style-type: none"> <li>Grundarm 1,95 m (C21.41)</li> <li>Ausleger 4,23 m (C21.46)</li> <li>Stiel 2,65 m (D21.33)</li> </ul>		

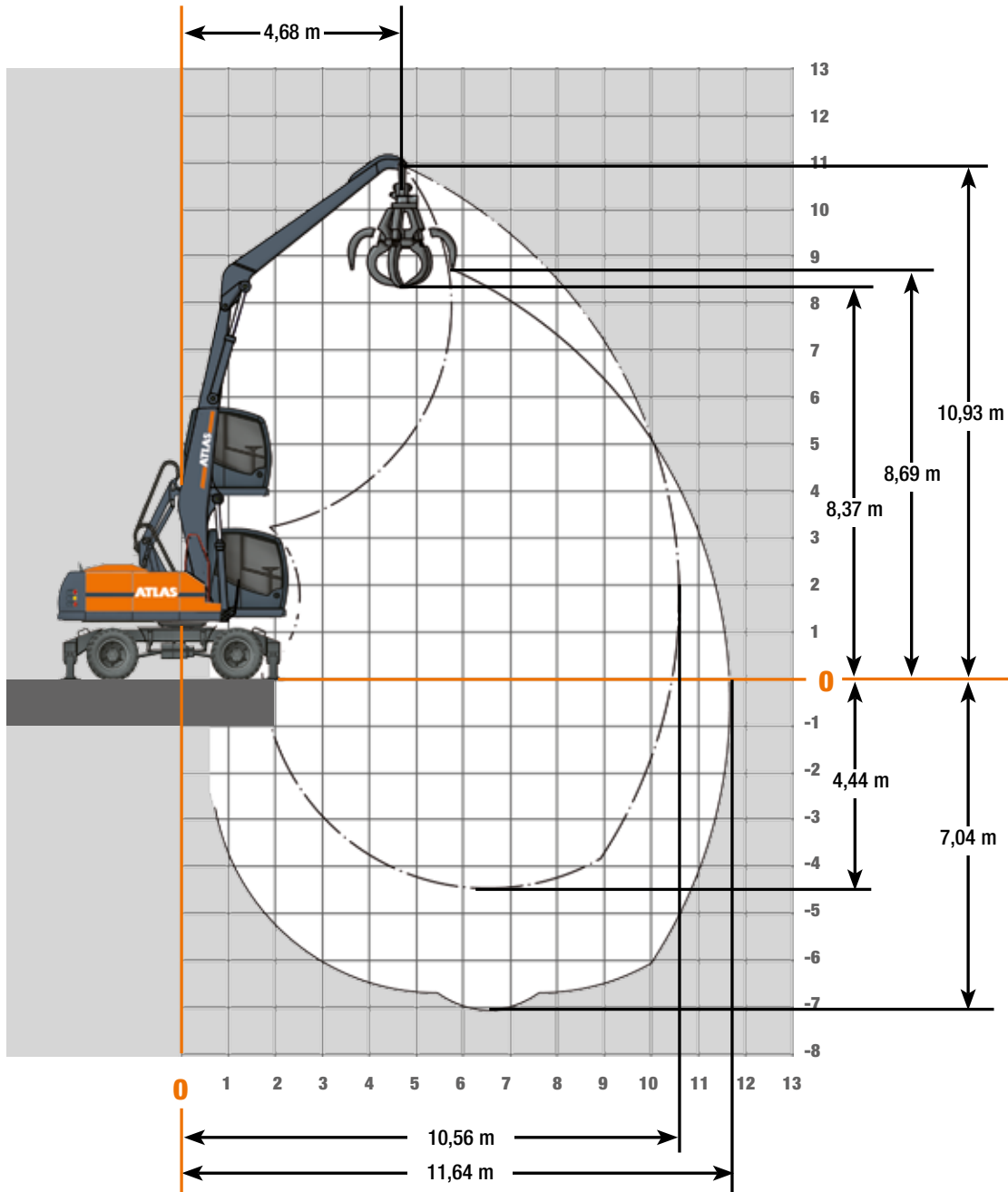
## ZUSATZAUSRÜSTUNG

<b>Motor:</b> <ul style="list-style-type: none"> <li>Betankungspumpe</li> <li>Drehzahlverstellung über Potentiometer</li> <li>Standheizung</li> <li>Kaltstarthilfe</li> </ul>	<b>Ausrüstung:</b> <ul style="list-style-type: none"> <li>Taktgesteuerte, elektrische Zentralschmieranlage mit Überwachungsfunktion</li> </ul>	<ul style="list-style-type: none"> <li>Liftkabine, bis 2,50 m hochfahrbar</li> <li>Kabinenerhöhung 1,2 m / 0,6 m</li> <li>Elektrische Kühlbox</li> <li>Arbeitsscheinwerfer, Xenon-Ausführung</li> </ul>
<b>Hydraulik:</b> <ul style="list-style-type: none"> <li>Hydraulischer Anbausatz, Abstützungen vorne und hinten paarweise schalten</li> <li>Bioöl</li> </ul>	<b>Kabine:</b> <ul style="list-style-type: none"> <li>Kabinenschutz</li> <li>Rundumleuchte</li> <li>Beheizter Fahrersitz</li> <li>GPS/GSM Telemetriebox, zur Überwachung von Betriebsdaten, Verbrauch, Position</li> <li>Radio/CD/MP3, front AUX in, USB</li> </ul>	<b>Unterwagen:</b> <ul style="list-style-type: none"> <li>Vollgummireifen</li> </ul>
		<b>Weitere Sonderausrüstung:</b> siehe Preisliste

## ANBAUGERÄTE

<ul style="list-style-type: none"> <li>Schüttgutgreifer</li> <li>Mehrschalengreifer</li> </ul>	<ul style="list-style-type: none"> <li>Lasthaken</li> <li>Lasthebemagnet</li> </ul>	<ul style="list-style-type: none"> <li>Holzgreifer</li> </ul>
--	---	---

## Arbeitsbereiche Grundarm 6,20 m (C21.5i) und Stiel 4,80 m (D21.15i)



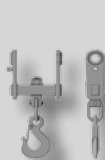
## Traglasten Grundarm 6,20 m (C21.5i) und Stiel 4,80 m (D21.15i)

### Traglasten Grundarm 6,20 m (C21.5i) mit Stiel 4,80 m (D21.15i). Max. Ausladung 11,64 m

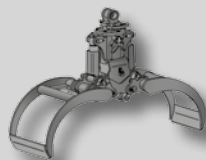
Höhe		3,0 m		4,5 m		6,0 m		7,5 m		9,0 m	
		FRONT	QUER	FRONT	QUER	FRONT	QUER	FRONT	QUER	FRONT	QUER
12,0 m	Pratzen hi / vo abgestützt										
	Pratzen hi / vo abgesenkt										
	APS / Pratzen abgesenkt										
10,5 m	Pratzen hi / vo abgestützt										
	Pratzen hi / vo abgesenkt										
	APS / Pratzen abgesenkt										
9,0 m	Pratzen hi / vo abgestützt					3.9*	3.9*	3.1*	3.1*		
	Pratzen hi / vo abgesenkt					3.9*	3.9*	3.1*	3.1*		
	APS / Pratzen abgesenkt					3.9*	3.9*	3.1*	3.1*		
7,5 m	Pratzen hi / vo abgestützt					4.3*	4.3*	3.8*	3.3		
	Pratzen hi / vo abgesenkt					4.3*	4.3*	3.8*	3.8*		
	APS / Pratzen abgesenkt					4.3*	4.3*	3.8*	3.8*		
6,0 m	Pratzen hi / vo abgestützt					4.7*	4.6	4.1	3.2		
	Pratzen hi / vo abgesenkt					4.7*	4.7*	4.4*	4.4*		
	APS / Pratzen abgesenkt					4.7*	4.7*	4.4*	4.4*		
4,5 m	Pratzen hi / vo abgestützt			5.2*	5.2*	5.6*	4.4	4.0	3.1		
	Pratzen hi / vo abgesenkt			5.2*	5.2*	5.6*	5.6*	5.3*	5.3*		
	APS / Pratzen abgesenkt			5.2*	5.2*	5.6*	5.6*	5.3*	5.1		
3,0 m	Pratzen hi / vo abgestützt	10.6*	10.6*	8.5	6.3	5.4	4.1	3.9	3.0		
	Pratzen hi / vo abgesenkt	10.6*	10.6*	9.4*	9.4*	7.1*	7.1*	5.6*	5.6*		
	APS / Pratzen abgesenkt	10.6*	10.6*	9.4*	9.4*	7.1*	6.9	5.6*	4.9		
1,5 m	Pratzen hi / vo abgestützt	1.7*	1.7*	7.8	5.7	5.1	3.9	3.8	2.8		
	Pratzen hi / vo abgesenkt	1.7*	1.7*	10.2*	10.2*	7.3*	7.3*	5.7*	5.7*		
	APS / Pratzen abgesenkt	1.7*	1.7*	10.2*	10.2*	7.3*	6.6	5.6	4.7		
0 m	Pratzen hi / vo abgestützt			6.8*	5.3	4.9	3.7	3.6	2.7		
	Pratzen hi / vo abgesenkt			6.8*	6.8*	7.2*	7.2*	5.5*	5.5*		
	APS / Pratzen abgesenkt			6.8*	6.8*	7.2*	6.4	5.4	4.6		
-1,5 m	Pratzen hi / vo abgestützt			5.6*	5.2	4.8	3.6	3.6	2.7		
	Pratzen hi / vo abgesenkt			5.6*	5.6*	6.4*	6.4*	4.9*	4.9*		
	APS / Pratzen abgesenkt			5.6*	5.6*	6.4*	6.2	4.9*	4.5		
-3,0 m	Pratzen hi / vo abgestützt			6.0*	5.2	4.8	3.5	3.5	2.7		
	Pratzen hi / vo abgesenkt			6.0*	6.0*	5.0*	5.0*	3.9*	3.9*		
	APS / Pratzen abgesenkt			6.0*	6.0*	5.0*	5.0*	3.9*	3.9*		
-4,5 m	Pratzen hi / vo abgestützt										
	Pratzen hi / vo abgesenkt										
	APS / Pratzen abgesenkt										

Die angegebenen max. Nutzlastwerte in Tonnen beinhalten eine Standsicherheit von 33% oder sind berechnet bei 87% der hydraulischen Hebekraft, gemäß ISO10567. Diese Werte sind gültig an der Armspitze (ohne Löffelkipppylinder, Umlenkgestänge) bei optimaler Stellung des entsprechenden Armsystems und mit Druckzuschaltung. Gewichte angebaute Lastaufnahmemittel (Greifer, Magnet, Lasthaken etc.) sind von den Traglastwerten abzuziehen. \*durch Hydraulik begrenzter Wert.

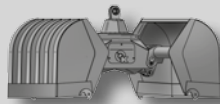
### Anbauwerkzeuge



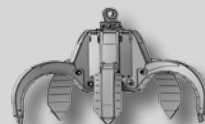
Lasthaken



Holzgreifer



Zweischalengreifer

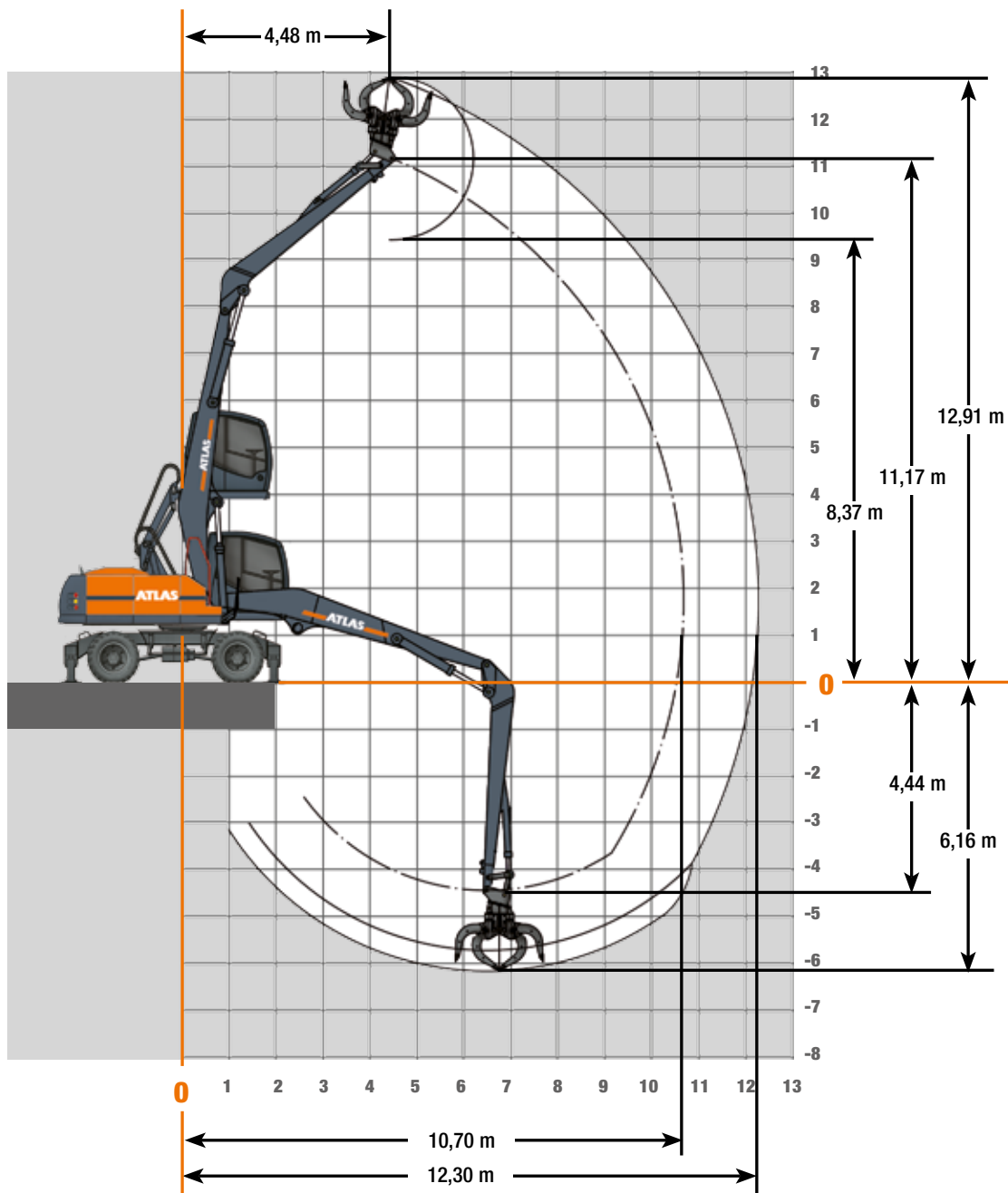


Mehrschalengreifer



Lasthebemagnet

## Arbeitsbereiche Grundarm 6,20 m (C21.5i) und Stiel 4,80 m (D21.15is)



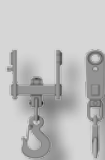
## Traglasten Grundarm 6,20 m (C21.5i) und Stiel 4,80 m (D21.15is)

### Traglasten Grundarm 6,20 m (C21.5i) mit Stiel 4,80 m (D21.15is). Max. Ausladung 12,30 m

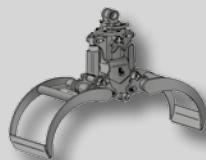
Höhe		3,0 m		4,5 m		6,0 m		7,5 m		9,0 m	
		FRONT	QUER	FRONT	QUER	FRONT	QUER	FRONT	QUER	FRONT	QUER
12,0 m	Pratzen hi / vo abgestützt										
	Pratzen hi / vo abgesenkt										
	APS / Pratzen abgesenkt										
10,5 m	Pratzen hi / vo abgestützt										
	Pratzen hi / vo abgesenkt										
	APS / Pratzen abgesenkt										
9,0 m	Pratzen hi / vo abgestützt					4.0*	4.0*	3.1*	3.1*		
	Pratzen hi / vo abgesenkt					4.0*	4.0*	3.1*	3.1*		
	APS / Pratzen abgesenkt					4.0*	4.0*	3.1*	3.1*		
7,5 m	Pratzen hi / vo abgestützt					4.3*	4.3*	3.9*	3.3		
	Pratzen hi / vo abgesenkt					4.3*	4.3*	3.9*	3.9*		
	APS / Pratzen abgesenkt					4.3*	4.3*	3.9*	3.9*		
6,0 m	Pratzen hi / vo abgestützt					4.8*	4.6	4.1	3.2		
	Pratzen hi / vo abgesenkt					4.8*	4.8*	4.5*	4.5*		
	APS / Pratzen abgesenkt					4.8*	4.8*	4.5*	4.5*		
4,5 m	Pratzen hi / vo abgestützt			5.2*	5.2*	5.7*	4.4	4.0	3.1		
	Pratzen hi / vo abgesenkt			5.2*	5.2*	5.7*	5.7*	5.3*	5.3*		
	APS / Pratzen abgesenkt			5.2*	5.2*	5.7*	5.7*	5.3*	5.1		
3,0 m	Pratzen hi / vo abgestützt	10.7*	10.7*	8.5	6.3	5.5	4.1	3.9	3.0		
	Pratzen hi / vo abgesenkt	10.7*	10.7*	9.4*	9.4*	7.1*	7.1*	5.7*	5.7*		
	APS / Pratzen abgesenkt	10.7*	10.7*	9.4*	9.4*	7.1*	6.9	5.7*	4.9		
1,5 m	Pratzen hi / vo abgestützt	1.8*	1.8*	7.9	5.7	5.2	3.9	3.8	2.9		
	Pratzen hi / vo abgesenkt	1.8*	1.8*	10.2*	10.2*	7.4*	7.4*	5.7*	5.7*		
	APS / Pratzen abgesenkt	1.8*	1.8*	10.2*	10.2*	7.4*	6.6	5.6	4.8		
0 m	Pratzen hi / vo abgestützt			6.8*	5.4	5.0	3.7	3.6	2.8		
	Pratzen hi / vo abgesenkt			6.8*	6.8*	7.2*	7.2*	5.5*	5.5*		
	APS / Pratzen abgesenkt			6.8*	6.8*	7.2*	6.4	5.5	4.6		
-1,5 m	Pratzen hi / vo abgestützt			5.6*	5.2	4.8	3.6	3.6	2.7		
	Pratzen hi / vo abgesenkt			5.6*	5.6*	6.4*	6.4*	5.0*	5.0*		
	APS / Pratzen abgesenkt			5.6*	5.6*	6.4*	6.3	5.0*	4.6		
-3,0 m	Pratzen hi / vo abgestützt			6.1*	5.2	4.8	3.6	3.6	2.7		
	Pratzen hi / vo abgesenkt			6.1*	6.1*	5.1*	5.1*	3.9*	3.9*		
	APS / Pratzen abgesenkt			6.1*	6.1*	5.1*	5.1*	3.9*	3.9*		
-4,5 m	Pratzen hi / vo abgestützt										
	Pratzen hi / vo abgesenkt										
	APS / Pratzen abgesenkt										

Die angegebenen max. Nutzlastwerte in Tonnen beinhalten eine Standsicherheit von 33% oder sind berechnet bei 87% der hydraulischen Hebekraft, gemäß ISO10567. Diese Werte sind gültig an der Armspitze (ohne Löffelkipppylinder, Umlenkgestänge) bei optimaler Stellung des entsprechenden Armsystems und mit Druckzuschaltung. Gewichte angebaute Lastaufnahmemittel (Greifer, Magnet, Lasthaken etc.) sind von den Traglastwerten abzuziehen. \*durch Hydraulik begrenzter Wert.

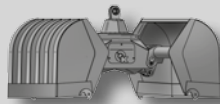
### Anbauwerkzeuge



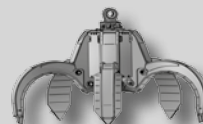
Lasthaken



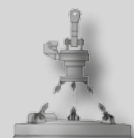
Holzgreifer



Zweischalengreifer

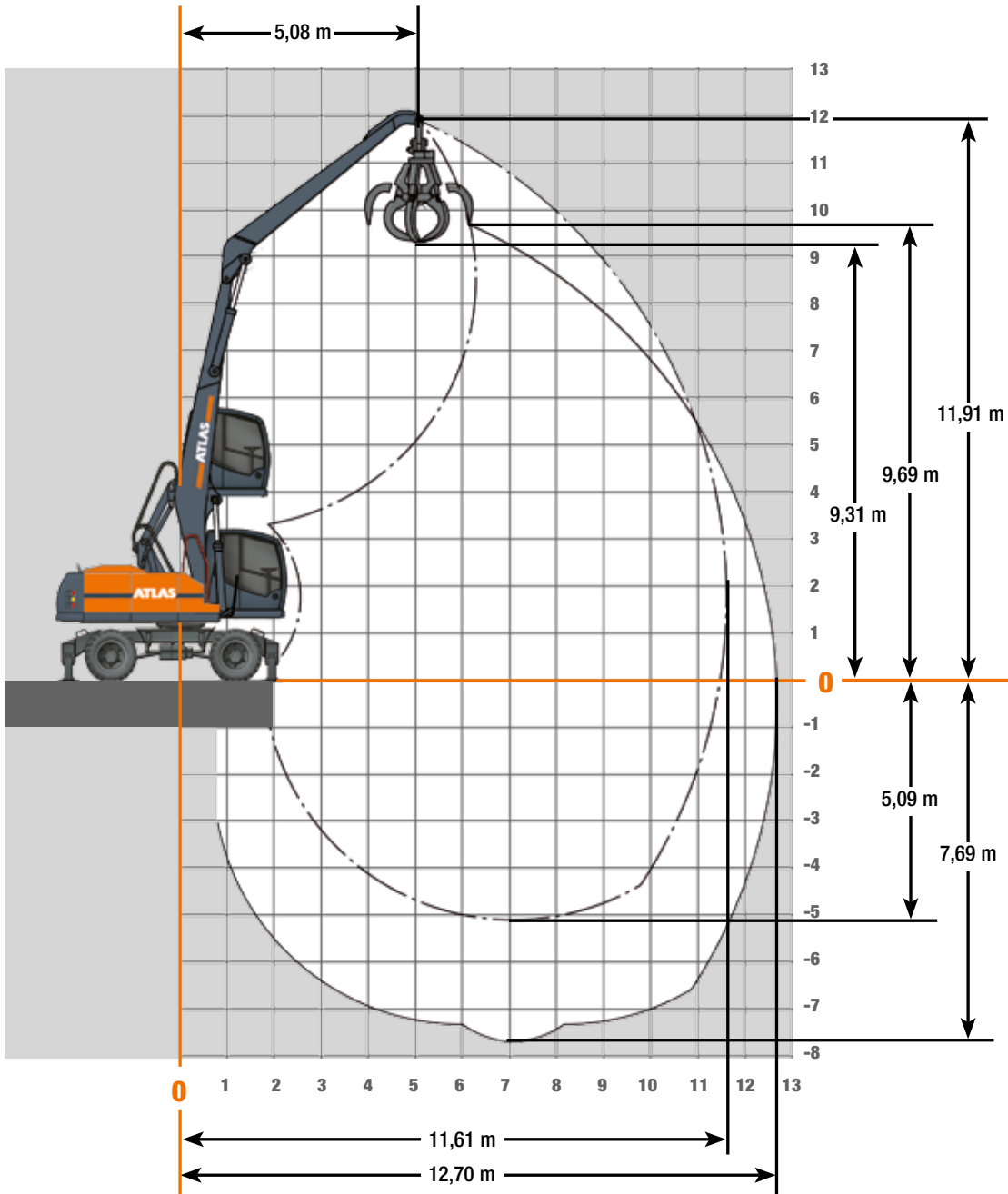


Mehrschalengreifer



Lasthebemagnet

## Arbeitsbereiche Grundarm 6,80 m (C21.6i) und Stiel 5,30 m (D21.16i)





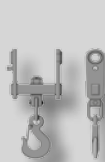
## Traglasten Grundarm 6,80 m (C21.6i) und Stiel 5,30 m (D21.16i)

### Traglasten Grundarm 6,80 m (C21.6i) mit Stiel 5,30 m (D21.16i). Max. Ausladung 12,70 m

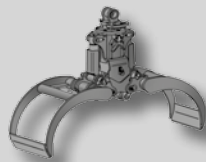
Höhe		3,0 m		4,5 m		6,0 m		7,5 m		9,0 m	
		FRONT	QUER	FRONT	QUER	FRONT	QUER	FRONT	QUER	FRONT	QUER
12,0 m	Pratzen hi / vo abgestützt										
	Pratzen hi / vo abgesenkt										
	APS / Pratzen abgesenkt										
10,5 m	Pratzen hi / vo abgestützt					3,6*	3,6*	2,9*	2,9*		
	Pratzen hi / vo abgesenkt					3,6*	3,6*	2,9*	2,9*		
	APS / Pratzen abgesenkt					3,6*	3,6*	2,9*	2,9*		
9,0 m	Pratzen hi / vo abgestützt							3,5*	3,3	2,7*	2,4
	Pratzen hi / vo abgesenkt							3,5*	3,5*	2,7*	2,7*
	APS / Pratzen abgesenkt							3,5*	3,5*	2,7*	2,7*
7,5 m	Pratzen hi / vo abgestützt							3,8*	3,3	3,1	2,4
	Pratzen hi / vo abgesenkt							3,8*	3,8*	3,3*	3,3*
	APS / Pratzen abgesenkt							3,8*	3,8*	3,3*	3,3*
6,0 m	Pratzen hi / vo abgestützt					4,2*	4,2*	4,2	3,2	3,1	2,4
	Pratzen hi / vo abgesenkt					4,2*	4,2*	4,3*	4,3*	3,9*	3,9*
	APS / Pratzen abgesenkt					4,2*	4,2*	4,3*	4,3*	3,9*	3,9*
4,5 m	Pratzen hi / vo abgestützt			4,3*	4,3*	5,0*	4,4	4,0	3,1	3,0	2,3
	Pratzen hi / vo abgesenkt			4,3*	4,3*	5,0*	5,0*	5,1*	5,1*	4,4*	4,4*
	APS / Pratzen abgesenkt			4,3*	4,3*	5,0*	5,0*	5,1*	5,1	4,4	3,8
3,0 m	Pratzen hi / vo abgestützt	10,4*	10,4*	8,4	6,2	5,4	4,1	3,9	2,9	2,9	2,2
	Pratzen hi / vo abgesenkt	10,4*	10,4*	8,5*	8,5*	6,8*	6,8*	5,5*	5,5*	4,5	4,5*
	APS / Pratzen abgesenkt	10,4*	10,4*	8,5*	8,5*	6,8*	6,8*	5,5*	4,9	4,3	3,7
1,5 m	Pratzen hi / vo abgestützt			7,7	5,5	5,0	3,8	3,7	2,8	2,8	2,1
	Pratzen hi / vo abgesenkt			9,9*	9,9*	7,1*	7,1*	5,6*	5,6*	4,4	4,4
	APS / Pratzen abgesenkt			9,9*	9,9*	7,1*	6,5	5,5	4,7	4,2	3,6
0 m	Pratzen hi / vo abgestützt			4,1*	4,1*	4,8	3,5	3,5	2,6	2,7	2,0
	Pratzen hi / vo abgesenkt			4,1*	4,1*	7,0*	7,0*	5,4*	5,4*	4,3	4,3*
	APS / Pratzen abgesenkt			4,1*	4,1*	7,0*	6,2	5,3	4,5	4,1	3,5
-1,5 m	Pratzen hi / vo abgestützt			3,7*	3,7*	4,6	3,4	3,4	2,5	2,7	2,0
	Pratzen hi / vo abgesenkt			3,7*	3,7*	6,4*	6,4*	5,0*	5,0*	3,9*	3,9*
	APS / Pratzen abgesenkt			3,7*	3,7*	6,4*	6,1	5,0*	4,4	3,9*	3,4
-3,0 m	Pratzen hi / vo abgestützt			4,2*	4,2*	4,6	3,3	3,4	2,5	2,7	2,0
	Pratzen hi / vo abgesenkt			4,2*	4,2*	5,2*	5,2*	4,1*	4,1*	3,2*	3,2*
	APS / Pratzen abgesenkt			4,2*	4,2*	5,2*	5,2*	4,1*	4,1*	3,2*	3,2*
-4,5 m	Pratzen hi / vo abgestützt					3,6*	3,4	2,9*	2,5	2,0*	2,0
	Pratzen hi / vo abgesenkt					3,6*	3,6*	2,9*	2,9*	2,0*	2,0*
	APS / Pratzen abgesenkt					3,6*	3,6*	2,9*	2,9*	2,0*	2,0*

Die angegebenen max. Nutzlastwerte in Tonnen beinhalten eine Standsicherheit von 33% oder sind berechnet bei 87% der hydraulischen Hebekraft, gemäß ISO10567. Diese Werte sind gültig an der Armspitze (ohne Löffelkipppylinder, Umlenkgestänge) bei optimaler Stellung des entsprechenden Armsystems und mit Druckzuschaltung. Gewichte angebaute Lastaufnahmemittel (Greifer, Magnet, Lasthaken etc.) sind von den Traglastwerten abzuziehen. \*durch Hydraulik begrenzter Wert.

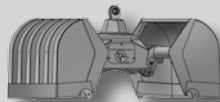
### Anbauwerkzeuge



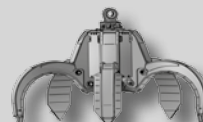
Lasthaken



Holzgreifer



Zweischalengreifer



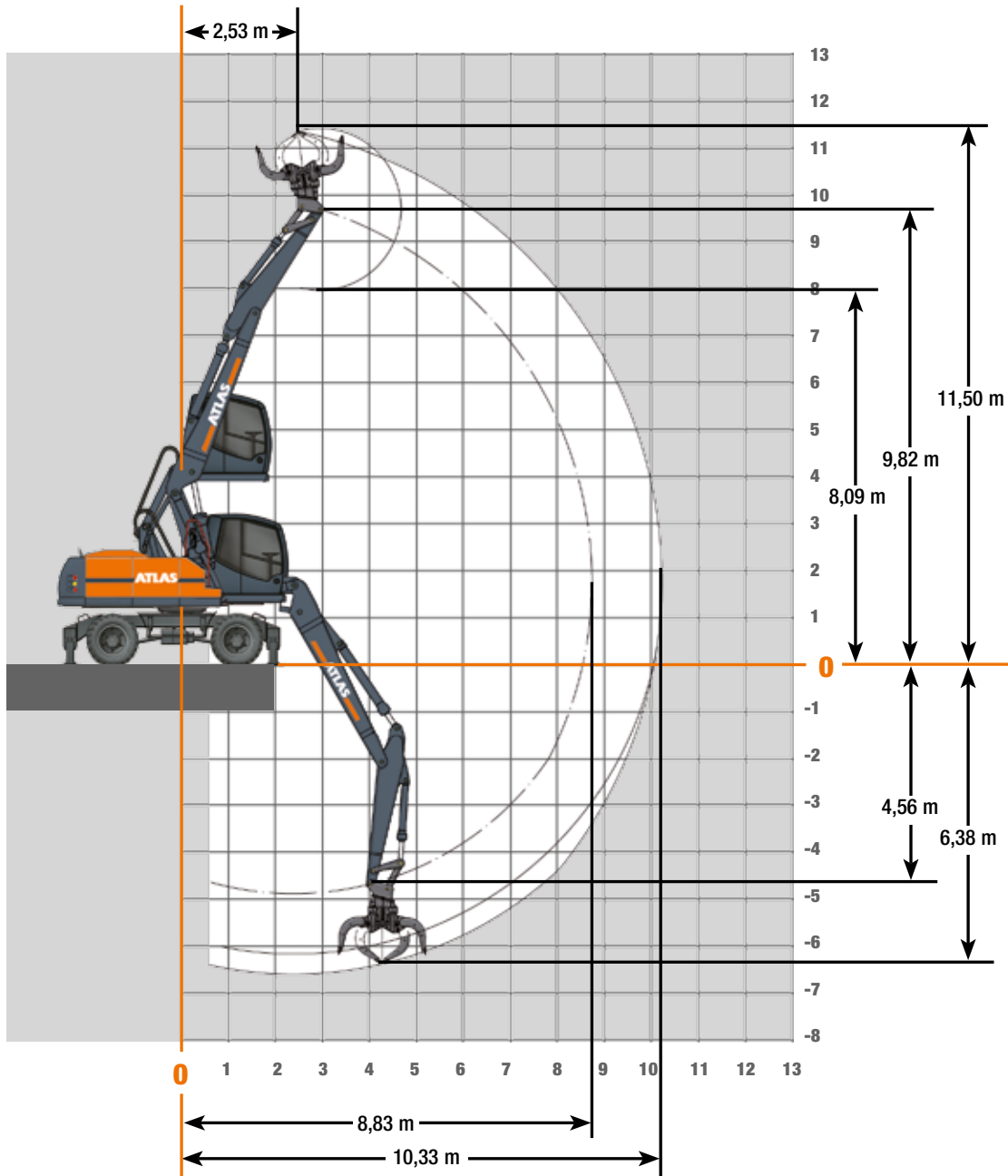
Mehrschalengreifer



Lasthebemagnet

## Arbeitsbereiche

Verstellausleger, Grundarm 1,95 m (C21.41) und Ausleger 4,23 m (C21.46)  
+ Stiel 2,65 m (D21.33)



## Traglasten

Verstellausleger, Grundarm 1,95 m (C21.41) und Ausleger 4,23 m (C21.46)

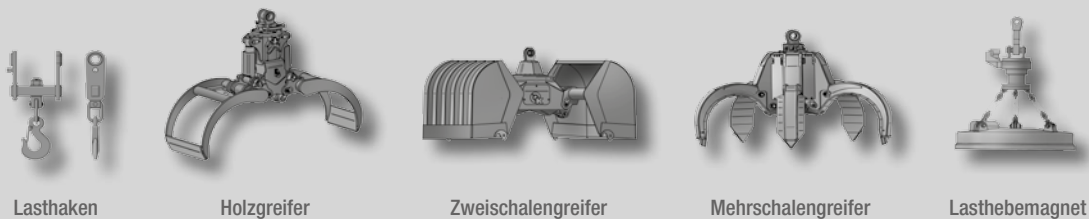
+ Stiel 2,65 m (D21.33) Max. Ausladung 10,33 m

### Traglasten Grundarm 1,95 m (C21.41) und Ausleger 4,23 m (C21.46) mit Stiel 2,65 m (D21.33). Max. Ausladung 10,33 m

Höhe		3,0 m		4,5 m		6,0 m		7,5 m		9,0 m	
		FRONT	QUER	FRONT	QUER	FRONT	QUER	FRONT	QUER	FRONT	QUER
12,0 m	Pratzen hi / vo abgestützt										
	Pratzen hi / vo abgesenkt										
	APS / Pratzen abgesenkt										
10,5 m	Pratzen hi / vo abgestützt										
	Pratzen hi / vo abgesenkt										
	APS / Pratzen abgesenkt										
9,0 m	Pratzen hi / vo abgestützt										
	Pratzen hi / vo abgesenkt										
	APS / Pratzen abgesenkt										
7,5 m	Pratzen hi / vo abgestützt			5,7*	5,7*						
	Pratzen hi / vo abgesenkt			5,7*	5,7*						
	APS / Pratzen abgesenkt			5,7*	5,7*						
6,0 m	Pratzen hi / vo abgestützt			5,5*	5,5*	5,4*	4,5				
	Pratzen hi / vo abgesenkt			5,5*	5,5*	5,4*	5,4*				
	APS / Pratzen abgesenkt			5,5*	5,5*	5,4*	5,4*				
4,5 m	Pratzen hi / vo abgestützt	6,8*	6,8*	6,4*	6,4*	5,7*	4,5	3,1*	3,1*		
	Pratzen hi / vo abgesenkt	6,8*	6,8*	6,4*	6,4*	5,7*	5,7*	3,1*	3,1*		
	APS / Pratzen abgesenkt	6,8*	6,8*	6,4*	6,4*	5,7*	5,7*	3,1*	3,1*		
3,0 m	Pratzen hi / vo abgestützt	10,1*	10,1*	8,0*	6,6	5,7	4,5	4,0	3,1		
	Pratzen hi / vo abgesenkt	10,1*	10,1*	8,0*	8,0*	6,3*	6,3*	5,5*	5,5*		
	APS / Pratzen abgesenkt	10,1*	10,1*	8,0*	8,0*	6,3*	6,3*	5,5*	5,1		
1,5 m	Pratzen hi / vo abgestützt	12,9*	11,4*	8,4	6,5	5,6*	4,5	4,0	3,1		
	Pratzen hi / vo abgesenkt	12,9*	12,9*	9,6*	9,6*	7,0*	7,0*	5,8*	5,8*		
	APS / Pratzen abgesenkt	12,9*	12,9*	9,6*	9,6*	7,0*	6,9	5,8*	5,0		
0 m	Pratzen hi / vo abgestützt	15,2*	11,4	8,4	6,5*	5,6	4,3	3,9	3,0		
	Pratzen hi / vo abgesenkt	15,2*	15,2*	10,3*	10,3*	7,4*	7,4*	5,8*	5,8*		
	APS / Pratzen abgesenkt	15,2*	15,2*	10,3*	10,3*	7,4*	6,9	5,7	4,9		
- 1,5 m	Pratzen hi / vo abgestützt	16,1*	11,3	8,5	6,3	5,4	4,1				
	Pratzen hi / vo abgesenkt	16,8*	16,8*	10,4*	10,4*	7,6*	7,6*				
	APS / Pratzen abgesenkt	16,8*	16,8*	10,4*	10,4*	7,6*	6,8				
- 3,0 m	Pratzen hi / vo abgestützt	16,6	11,1	8,2	6,0	5,3	4,0				
	Pratzen hi / vo abgesenkt	17,4*	17,4*	10,6*	10,6*	6,4*	6,4*				
	APS / Pratzen abgesenkt	17,4*	17,4*	10,6*	10,6*	6,4*	6,4*				
- 4,5 m	Pratzen hi / vo abgestützt										
	Pratzen hi / vo abgesenkt										
	APS / Pratzen abgesenkt										

Die angegebenen max. Nutzlastwerte in Tonnen beinhalten eine Standsicherheit von 33% oder sind berechnet bei 87% der hydraulischen Hebekraft, gemäß ISO10567. Diese Werte sind gültig an der Armspitze (ohne Löffelkipppylinder, Umlenkgestänge) bei optimaler Stellung des entsprechenden Armsystems und mit Druckzuschaltung. Gewichte angebaute Lastaufnahmemittel (Greifer, Magnet, Lasthaken etc.) sind von den Traglastwerten abzuziehen. \*durch Hydraulik begrenzter Wert.

### Anbauwerkzeuge



Lasthaken

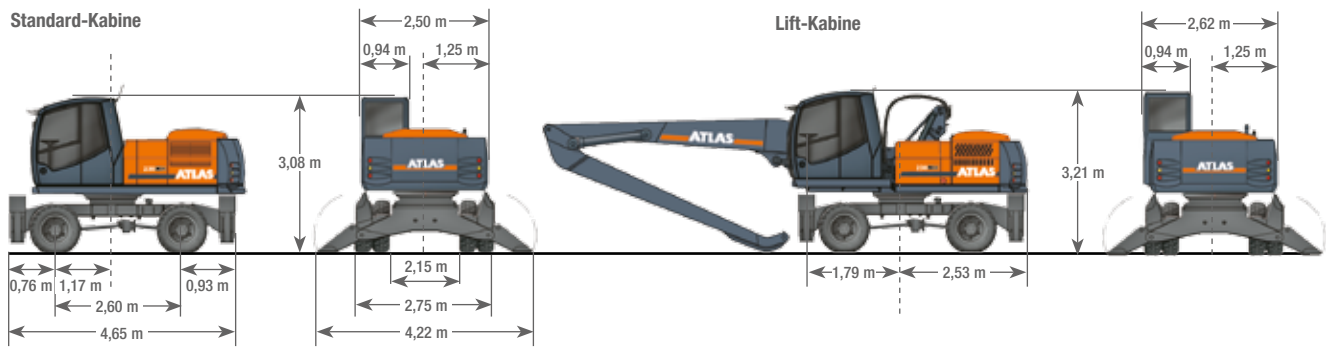
Holzgreifer

Zweischalengreifer

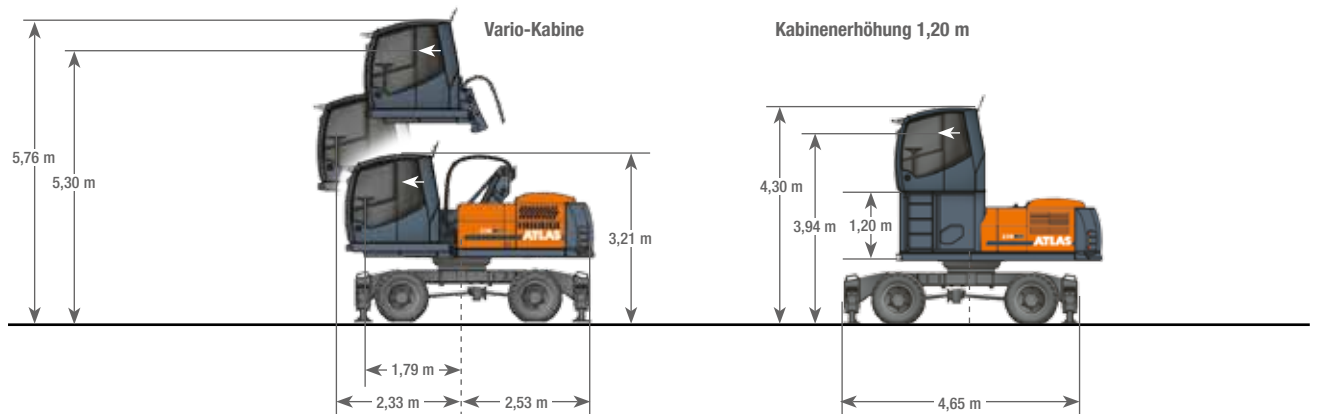
Mehrschalengreifer

Lasthebemagnet

## Abmessungen



A	TRANSPORTHÖHE	B	TRANSPORTLÄNGE	
	Grundarm 6,20 mit Stiel 4,80 m.....	3,21 m	Grundarm 6,20 mit Stiel 4,80 m.....	9,36 m
	Grundarm 6,80 mit Stiel 5,30 m.....	3,21 m	Grundarm 6,80 mit Stiel 5,30 m.....	9,93 m
	Verstellausleger 1,95 m   4,23 m mit Stiel 2,65 m.....	3,21 m	Verstellausleger 1,95 m   4,23 m mit Stiel 2,65 m.....	8,95 m



Weitere Kabinenvarianten auf Anfrage

[www.atlasgmbh.com](http://www.atlasgmbh.com)

**ATLAS Maschinen GmbH**  
 BAGGER  
 Atlasstrasse 6  
 27777 Ganderkesee, Germany  
 T: +49 (0) 4222 954 0  
 F: +49 (0) 4222 954 343  
 info@atlasgmbh.com

230MH-DE (1) Gültig ab: August 2010. Produktbeschreibungen und Preise können jederzeit und ohne Verpflichtung zur Ankündigung geändert werden. Die in diesem Dokument enthaltenen Fotos und /oder Zeichnungen dienen rein anschaulichen Zwecken. Anweisungen zur ordnungsgemäßen Verwendung dieser Ausrüstung entnehmen Sie bitte dem zugehörigen Betriebsanleitung. Nichtbefolgung des Betriebsanhandbuchs bei der Verwendung unserer Produkte oder anderweitig fahrlässiges Verhalten kann zu schwerwiegenden Verletzungen oder Tod führen. Für dieses Produkt wird ausschließlich die entsprechende, schriftlich niedergelegte Standardgarantie gewährt. Atlas leistet keinerlei darüber hinaus gehende Garantie, weder ausdrücklich noch stillschweigend. Die Bezeichnungen der aufgeführten Produkte und Leistungen sind gegebenenfalls Marken, Servicemarken oder Handelsnamen der Atlas Maschinen GmbH und/oder ihrer Tochtergesellschaften. Alle Rechte vorbehalten. "ATLAS" ist eine eingetragene Marke der Atlas Maschinen GmbH. Copyright © 2010 Atlas Maschinen GmbH.