




ATLAS

Raupenbagger | 210LC, 210NLC



-  max. 22,2 t
-  104 kW (141 PS)
-  0,43 - 1,37 m³



ROBUST. PRÄZISE. WIRTSCHAFTLICH.
210LC

Technische Daten

MOTOR (COM III Abgasstufe)

Leistung nach ISO 9249 104 kW (141 PS)	Hubraum 6700 cm ³	Luftfilter Trockenluftfilter
Drehzahl 2000/min	Zylinderzahl 6	Batterie 2 x 12 V / 100 Ah
Fabrikat / Modell Cummins / QSB 6.7	Leerlaufautomatik serienmäßig	Lichtmaschine 24 V / 70 Ah
Bauart Turbolader / LLK	Kühlsystem wassergekühlt	Anlasser 24 V / 3,2 kW

HYDRAULIKSYSTEM

<ul style="list-style-type: none"> • 2 grenzlastgeregelte Hochleistungskolbenpumpen • Zweikreis Hydrauliksystem • Standardmäßig 7 Verbraucher in einem Steuerblock • Feinfühlige, proportionale, unabhängige Steuerung • Primär- und Sekundärabsicherung gegen Überlastung 	<ul style="list-style-type: none"> • Nachsaugventile für alle Arbeitsfunktionen • Lasthalte u. Feinseiventile im Hebekreislauf • Mengenregelung der Pumpe • Greiferfunktion serienmäßig (ohne Drehen) • Kraftstoffsparende Bedarfsstromregelung 	<ul style="list-style-type: none"> • Rohrbruchsicherung für Hebezylinder • 2 weitere Kreise für Zusatzverbraucher mögl. • Fördermenge max. 400 l/min • Betriebsdruck max. 340 (370)* bar • Betriebsarten: 3 vorprogrammierte Modes (Fine, Eco, Power)
-------------------------------------------------------------------------------------------------------------------------------------------------------------------------------------------------------------------------------------------------------------------------------------------------------------------------------	----------------------------------------------------------------------------------------------------------------------------------------------------------------------------------------------------------------------------------------------------------------------------------------------------	------------------------------------------------------------------------------------------------------------------------------------------------------------------------------------------------------------------------------------------------------------------------------------------------------------------------

SCHWENKWERK

<ul style="list-style-type: none"> • Schwenkmotor: • Schwenkgetriebe: • Schwenkbremse: 	<p>Axialkolbenmotor mit Prioritätsventil mehrstufiges Planetengetriebe automatische Mehrscheibenfeststellbremse (Zusätzlich manuell bedienbar)</p>	<ul style="list-style-type: none"> • Oberwagen-Drehzahl max. 14,5/min • Schwenkmoment 63,16 (68,73)* kNm
-------------------------------------------------------------------------------------------------------------------------	----------------------------------------------------------------------------------------------------------------------------------------------------------------	---------------------------------------------------------------------------------------------------------------------------------------------

FAHRANTRIEB UND BREMSEN

<ul style="list-style-type: none"> • Steuerung: • Fahrtrieb: • Bremsen: 	<p>2 Bedienhebel / Pedale ermöglichen getrennte Ansteuerung beider Ketten 2 Automatik Fahrstufen hydr. wirkende, wartungsfreie Lamellenbremsen</p>	<ul style="list-style-type: none"> • Höchstgeschwindigkeit 3,3 / 5,1 km/h • Zugkraft 200* kN • Steigfähigkeit max. 70 %
----------------------------------------------------------------------------------------------------------	------------------------------------------------------------------------------------------------------------------------------------------------------------	---------------------------------------------------------------------------------------------------------------------------------------------------------------------------

UNTERWAGEN

<p>Bauweise:</p> <ul style="list-style-type: none"> • X-Bauform 	<p>Laufwerke:</p> <ul style="list-style-type: none"> • Laufwerksqualität B4HD • Dreistegbodenplatten • Ketten fettgeschmiert • Abgedichtete Bolzen 	<ul style="list-style-type: none"> • Kettenspannung über hydraulischen Fettzylinder und vorgespannte Stahlfeder • Spurweite LC 2,20 m • Spurweite NLC 2,00 m
<ul style="list-style-type: none"> • Lifetime Schmierung Lauf- und Tragrollen • 4 Verzurrösen 		

FÜLLMENGEN

<ul style="list-style-type: none"> • Kraftstofftank 389 Liter • Kühlsystem 42 Liter 	<ul style="list-style-type: none"> • Motoröl 20 Liter • Hydrauliktankinhalt 216 Liter 	<ul style="list-style-type: none"> • Hydrauliksysteminhalt 290 Liter
-------------------------------------------------------------------------------------------------------------------------	---------------------------------------------------------------------------------------------------------------------------	-------------------------------------------------------------------------------------------

FAHRERKABINE

<ul style="list-style-type: none"> • Erfüllt neueste Sicherheitsstandards • Extra breiter Einstieg • Geräumiger Fußraum • Exzellente Rundumsicht • Vorbereitung für Radioeinbau mit Stummenschaltung 	<p>STEUERUNG:</p> <ul style="list-style-type: none"> • Ergonomische Joysticks • Übersichtliche Anordnung der Schalter im Bedienfeld 	<p>KLIMATISIERUNG:</p> <ul style="list-style-type: none"> • Klimaanlage serienmäßig • Sehr gute Luftverteilung durch optimal angeordnete Düsen
<p>FAHRERSITZ:</p> <ul style="list-style-type: none"> • Komfortsitz, luftgefedert • Armlehnen und Bandscheibenstütze • Sitz getrennt von Konsole verstellbar 	<p>ÜBERWACHUNG:</p> <ul style="list-style-type: none"> • Betriebsdatenanzeige über Display • Automatische Überwachung, Warnung und Speicherung 	<p>SCHALLWERTE:</p> <ul style="list-style-type: none"> • ISO 6396 (L_pA) in Fahrerkabine 72 dB(A) • 2000/14EG (L_wA) Außenpegel 102 dB(A)

Ausrüstungen

EINSATZGEWICHTE	Raupenbagger 210LC	Raupenbagger 210NLC
Monoblock	Monoblock 5,68 m (C21.3M) Stiel 2,70 m (D21.2)	Monoblock 5,68 m (C21.3M) Stiel 2,70 m (D21.2)
Bodenplattenbreite 500 mm	-	21,0 t
Bodenplattenbreite 600 mm	21,3 t	21,2 t
Bodenplattenbreite 700 mm	21,6 t	21,5 t
Bodenplattenbreite 800 mm	21,8 t	21,7 t

EINSATZGEWICHTE	Raupenbagger 210LC		Raupenbagger 210NLC	
Verstellgrundarm Verstellausleger	1,95 m (C21.41) 3,41 m (C21.46)	1,95 m (C21.41) 3,41 m (C21.46)	1,95 m (C21.41) 3,41 m (C21.46)	1,95 m (C21.41) 3,41 m (C21.46)
	Stiel 2,15 m (D21.23)	Stiel 2,65 m (D21.33)	Stiel 2,15 m (D21.23)	Stiel 2,65 m (D21.33)
Bodenplattenbreite 500 mm	-	-	21,3 t	21,3 t
Bodenplattenbreite 600 mm	21,5 t	21,5 t	21,5 t	21,5 t
Bodenplattenbreite 700 mm	21,9 t	21,9 t	21,8 t	21,8 t
Bodenplattenbreite 800 mm	22,1 t	22,1 t	22,0 t	22,0 t

Einsatzgewicht mit Fahrer, komplett befülltem Gerät sowie 1,0 t für Anbaugeräte

STANDARD AUSRÜSTUNG

Motor:

- COM III Abgasstufe
- 6 Zylinder
- Drehzahlverstellung über Potentiometer
- Leerlaufautomatik

- Zylinderendlagendämpfung
- Druckspeicher für Notabsenkung des Armsystems

Oberwagen:

- Großer, abschließbarer Stauraum

- DieselvorfILTER
- Motorüberwachung

Kabine:

- Klimaanlage
- Radiovorbereitung mit Stummschaltung
- Luftfederter Komfortsitz
- Sitz getrennt von Konsole verschiebbar
- Vorbereitung für elektrische Kühlbox
- Diverse Ablagemöglichkeiten, Dokumentenfach
- Flaschenhalter
- Wärmeschutzverglasung, Scheiben getönt
- Betriebsdatenanzeige über Display
- Rückraumüberwachungskamera mit 5" LCD-Farbmonitor

Ausrüstung:

- Zusammengefasste Schmierstellen für Drehkranz und Armausrüstung

Hydraulik:

- Grenzlastgeregelte Verstelldoppelpumpe
- Hydr. Anbausatz für Greifer (ohne Drehen)
- Hammerhydraulik (max. 200 Liter)
- Scherenhydraulik (max. 200 Liter)
- Rohrbruchsicherung für Hebezyliner
- Druckzuschaltstufe

Unterwagen:

- X-Rahmen in Kastenprofil-Bauweise
- Hydraulischer Fahrtrieb mit Fahrbremsventil
- Wartungsfreie Lamellenbremsen
- Kettenspannung einstellbar über Fettzylinder
- Fettgeschmierte, abgedichtete Ketten
- 4 Verzurrösen am Unterwagen

SONDERAUSRÜSTUNG

Monoblock:

- Monoblock mit Stielzylinder 5,68 m (C21.3M)
- Monoblock mit Stielzylinder 6,50 m (C21.5M)

Motor:

- Betankungspumpe
- Zusatzheizung
- Kaltstarthilfe

Ausrüstung:

- Taktgesteuerte Zentralschmieranlage elektrisch
- GPS/GSM Telemetriebox, zur Überwachung von Betriebsdaten, Verbrauch, Position
- Arbeitsscheinwerfer, Xenon-Ausführung

Stiele für Monoblock:

- Stiel 2,70 m (D21.2)
- Stiel 3,20 m (D21.3)

Hydraulik:

- Schere / Sortiergreifer, Funktion mit Komfortbedienung für Druckmenge
- Greifer / Greifer-Dreh-Funktion
- Bis zu zwei weitere Zusatzkreisläufe
- Schwimmfunktion für den Ausleger
- Hydraulische Schnellwechseinrichtung
- Rohrbruchsicherung für Stielzylinder
- Rohrbruchsicherung für Löffelkippzylinder
- Bioöl

Kabine:

- Kabinenschutz
- Arbeitsscheinwerfer
- Rundumleuchte
- Radio/CD/MP3, front AUX in, USB
- Beheizter Fahrersitz
- Elektrische Kühlbox

Verstellausleger:

- Verstellgrundarm 1,95 m (C21.41)
- Verstellausleger mit Zylinder 3,41 m (C21.46)
- Verstellausleger mit Zylinder 3,83 m (C21.461)

Stiele für Verstellausleger:

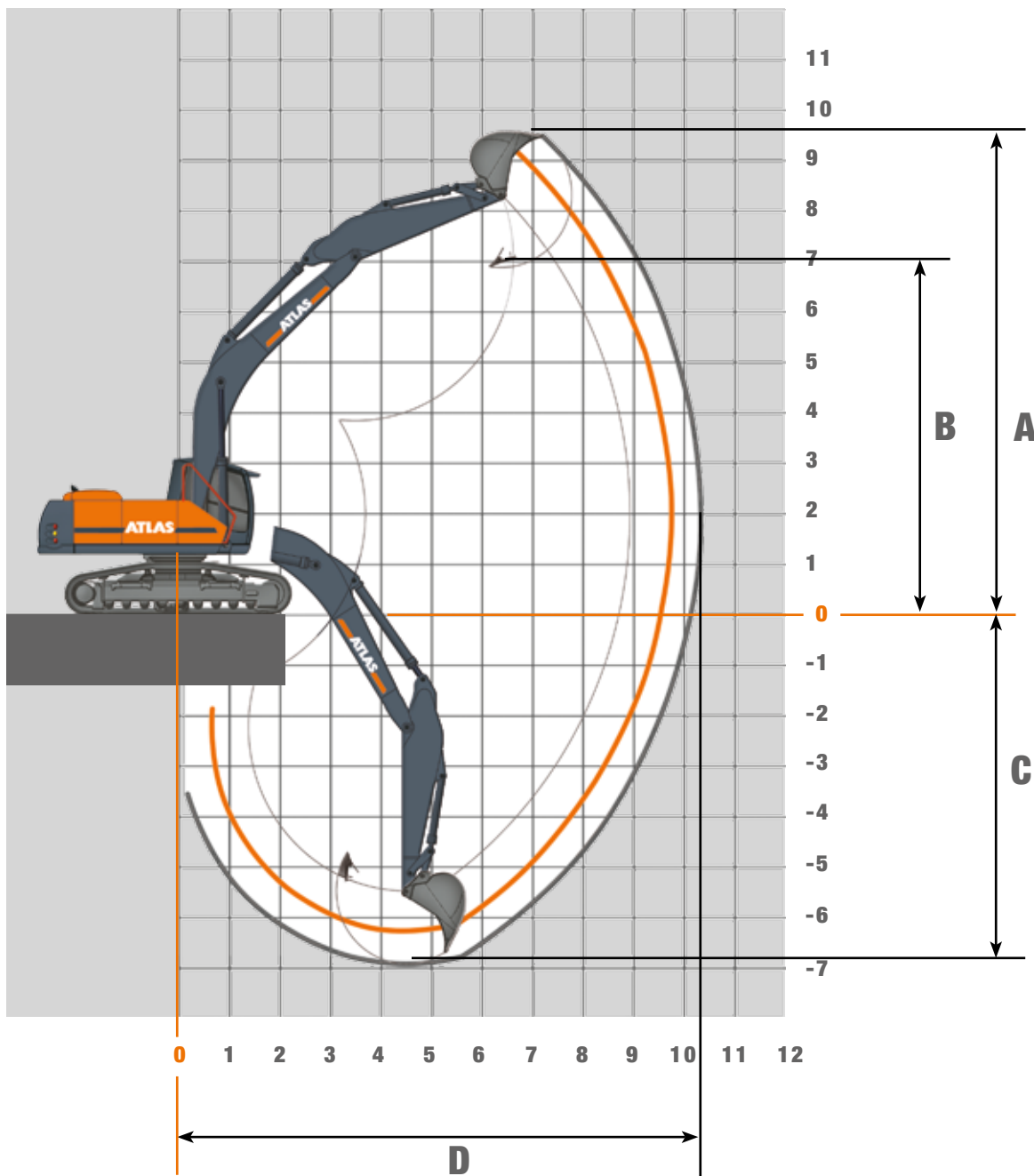
- Stiel 2,15 m (D21.23)
- Stiel 2,65 m (D21.33)

Weitere Sonderausrüstung: siehe Preisliste

ANBAUGERÄTE (AUSWAHL)	Löffel	Löffel	Löffel	Löffel	Löffel
Inhalt SAE	0,43 m ³	0,63 m ³	0,94 m ³	1,16 m ³	1,37 m ³
Schnittbreite	600 mm	800 mm	1100 mm	1300 mm	1500 mm
Gewicht	470 kg	640 kg	820 kg	880 kg	915 kg

gemäß Standsicherheit nach ISO 10567, Schüttgewicht 1.8 t/m³

Arbeitsbereiche Monoblock 5,68 m (C21.3M)



STIELLÄNGEN	2,70 m (D21.2)	3,20 m (D21.3)
A Max. Einstechhöhe	9,40 m	9,64 m
B Max. Ausschütthöhe	6,69 m	6,93 m
C Max. Grabtiefe	6,34 m	6,84 m
D Max. Reichweite	9,83 m	10,32 m
Max. Losbrechkraft	132* kN	132* kN
Max. Reißkraft	92* kN	82* kN

Traglasten Monoblock 5,68 m (C21.3M)

210LC

Traglasten bei 370 bar

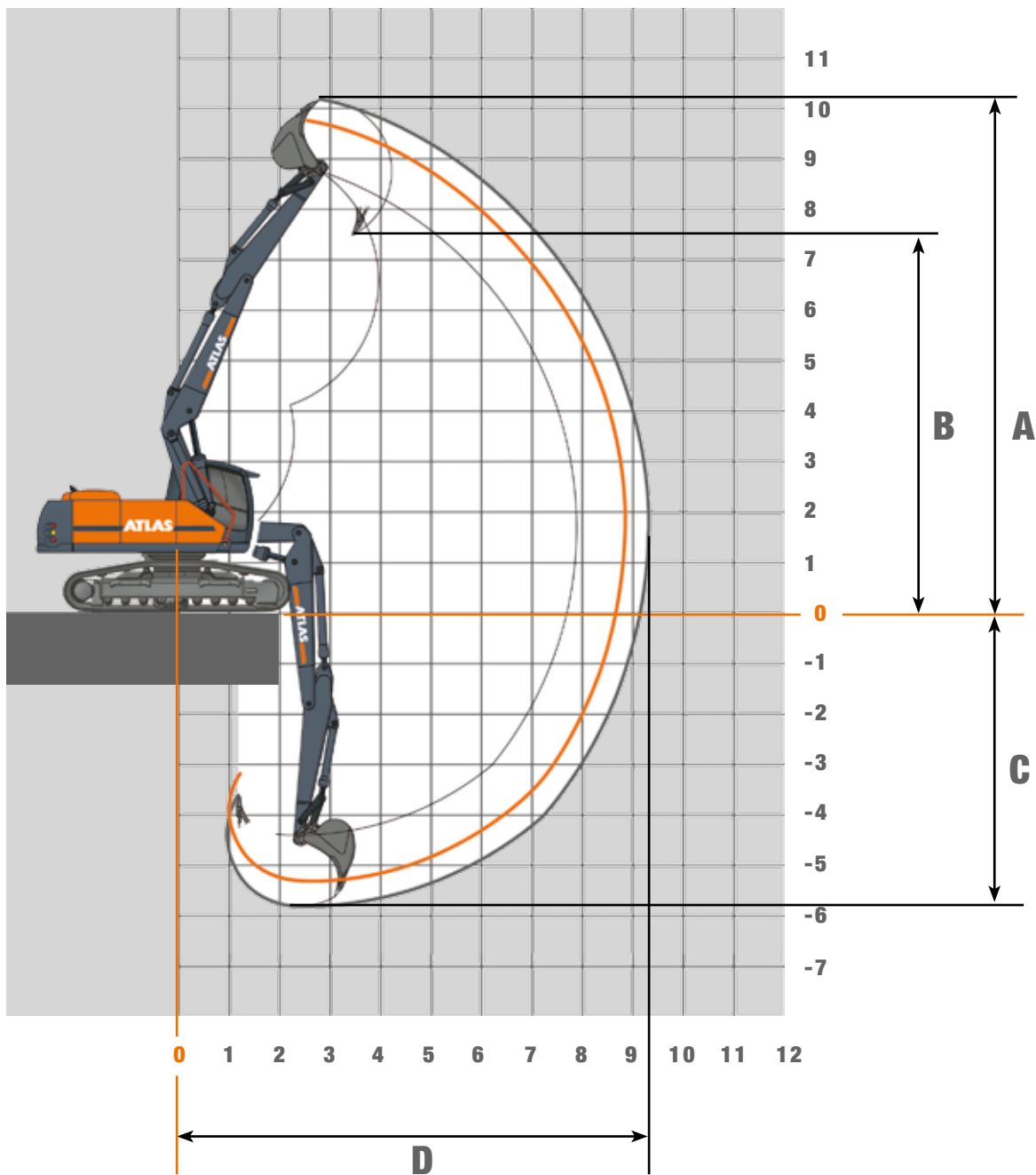
Höhe	3,0 m		4,5 m		6,0 m		7,5 m		9,0 m	
	FRONT	QUER	FRONT	QUER	FRONT	QUER	FRONT	QUER	FRONT	QUER
Monoblock 5,68 m (C21.3M) mit Stiel 2,70 m (D21.2). Max. Reichweite 9,83 m										
+ 9,0 m										
+ 7,5 m					4440*	4440*				
+ 6,0 m					6436*	4498				
+ 4,5 m			8328*	6656	7022*	4326	5425	3048		
+ 3,0 m			10481*	6028	7471	4058	5297	2935		
+ 1,5 m			11197	5473	7154	3790	5149	2804		
+ 0 m			10848	5201	6934	3603	5035	2703		
- 1,5 m	9319*	9319*	10829	5186	6867	3546	5025	2694		
- 3,0 m	15420*	9852	10984	5307	6957	3622				
- 4,5 m	11312*	10274	8484*	5575						
Monoblock 5,68 m (C21.3M) mit Stiel 3,20 m (D21.3). Max. Reichweite 10,32 m										
+ 9,0 m										
+ 7,5 m										
+ 6,0 m							3991*	3147		
+ 4,5 m					6483*	4397	5480	3084		
+ 3,0 m			9585*	6162	7452*	4097	5321	2944		
+ 1,5 m			11270	5508	7168	3785	5141	2785		
+ 0 m			10779	5125	6891	3551	4994	2655		
- 1,5 m			10641	5017	6758	3438	4932	2601		
- 3,0 m	13818*	9448	10750	5102	6806	3479				
- 4,5 m	13135*	9855	9554*	5331	6837*	3671				

210NLC

Traglasten bei 370 bar

Höhe	3,0 m		4,5 m		6,0 m		7,5 m		9,0 m	
	FRONT	QUER	FRONT	QUER	FRONT	QUER	FRONT	QUER	FRONT	QUER
Monoblock 5,68 m (C21.3M) mit Stiel 2,70 m (D21.2). Max. Reichweite 9,83 m										
+ 9,0 m										
+ 7,5 m					4440*	4166				
+ 6,0 m					6436*	4192				
+ 4,5 m			8328*	6172	7022*	4022	5401	2828		
+ 3,0 m			10481*	5557	7438	3758	5273	2717		
+ 1,5 m			11145	5014	7122	3494	5125	2588		
+ 0 m			10797	4748	6901	3310	5011	2488		
- 1,5 m	9319*	8661	10778	4734	6834	3254	5001	2479		
- 3,0 m	15420*	8885	10932	4852	6924	3329				
- 4,5 m	11312*	9291	8484*	5114						
Monoblock 5,68 m (C21.3M) mit Stiel 3,20 m (D21.3). Max. Reichweite 10,32 m										
+ 9,0 m										
+ 7,5 m										
+ 6,0 m							3991*	2925		
+ 4,5 m					6483*	4090	5455	2863		
+ 3,0 m			9585*	5686	7452*	3795	5297	2725		
+ 1,5 m			11218	5046	7135	3488	5117	2568		
+ 0 m			10727	4671	6858	3257	4970	2440		
- 1,5 m			10590	4566	6725	3146	4908	2386		
- 3,0 m	13818*	8492	10699	4649	6773	3186				
- 4,5 m	13135*	8884	9554*	4873	6837*	3376				

Arbeitsbereiche Verstellausleger 1,95 m (C 21.41) und 3,41 m (C21.46)



STIELLÄNGEN	2,15 m (D21.23)	2,65 m (D21.33)
A Max. Einstechhöhe	9,75 m	10,16 m
B Max. Ausschütthöhe	7,05 m	7,46 m
C Max. Grabtiefe	5,43 m	5,93 m
D Max. Reichweite	8,90 m	9,29 m
Max. Losbrechkraft	133 (145)* kN	133 (145)* kN
Max. Reißkraft	103 (113)* kN	90 (98)* kN

Traglasten Verstellausleger 1,95 m (C21.41) und 3,41 m (C21.46)

210LC

Traglasten bei 360 bar

Höhe	3,0 m		4,5 m		6,0 m		7,5 m		9,0 m	
	FRONT	QUER	FRONT	QUER	FRONT	QUER	FRONT	QUER	FRONT	QUER
Verstellausleger 1,95 m (C21.41) und 3,41 m (C21.46) mit Stiel 2,15 m (D21.23). Max. Reichweite 8,90 m										
+ 8,0 m	7751*	7751*								
+ 7,0 m			6331*	6331*						
+ 6,0 m			6137*	6137*	4827*	4457				
+ 5,0 m	7915*	7915*	6552*	6552*	5948*	4555				
+ 4,0 m	9933*	9933*	7397*	6760	6200*	4590				
+ 3,0 m	9893*	9893*	8491*	6666*	6605*	4576				
+ 2,0 m	12018*	11688*	9521*	6614	7032*	4519	4582*	3074		
+ 1,0 m	13723*	11688	10172*	6608	7361*	4418	4380*	3039		
+ 0 m	15692*	11804*	10352*	6672	7423*	4292				
- 1,0 m	16870*	11702	10423*	6488	7497	4163				
- 2,0 m	17073*	11509	10615*	6241	7264*	4085				
- 3,0 m	17427*	11343	10150*	6106						
- 4,0 m										
Verstellausleger 1,95 m (C21.41) und 3,41 m (C21.46) mit Stiel 2,65 m (D21.33). Max. Reichweite 9,29 m										
+ 8,0 m			4621*	4621*						
+ 7,0 m			5487*	5487*						
+ 6,0 m			5443*	5443*	5414*	4627				
+ 5,0 m			5885*	5885*	5478*	4645*				
+ 4,0 m	8742*	8742*	6734*	6734*	5797*	4616	4329*	3195		
+ 3,0 m	9999*	9999*	7861*	6690	6256*	4580	5498	3195		
+ 2,0 m	12102*	11682*	9004*	6614	6750*	4564	5477	3165		
+ 1,0 m	13355*	11642	9859*	6581*	7169*	4551*	5420	3115		
+ 0 m	14981*	11705*	10269*	6610	7376*	4411	5356	3052		
- 1,0 m	16485*	11825	10339*	6557	7427	4256	4373*	3013		
- 2,0 m	16883*	11558	10450*	6392	7448	4123				
- 3,0 m	17237*	11450	10688*	6142	6656	4074				
- 4,0 m	16164*	11259	8783*	6092						

210NLC

Traglasten bei 360 bar

Höhe	3,0 m		4,5 m		6,0 m		7,5 m		9,0 m	
	FRONT	QUER	FRONT	QUER	FRONT	QUER	FRONT	QUER	FRONT	QUER
Verstellausleger 1,95 m (C21.41) und 3,41 m (C21.46) mit Stiel 2,15 m (D21.23). Max. Reichweite 8,90 m										
+ 8,0 m	7751*	7751*								
+ 7,0 m			6331*	6331*						
+ 6,0 m			6137*	6137*	4827*	4157				
+ 5,0 m	7915*	7915*	6552*	6433	5948*	4254				
+ 4,0 m	9933*	9933*	7397*	6336	6200*	4290				
+ 3,0 m	9893*	9893*	8491*	6250	6605*	4278				
+ 2,0 m	12018*	10793*	9521*	6198	7032*	4221	4582*	2860		
+ 1,0 m	13723*	10814*	10172*	6196	7361*	4122	4380*	2824		
+ 0 m	15692*	10913	10352*	6196	7403*	3995				
- 1,0 m	16870*	10681	10423*	6016	7464	3867				
- 2,0 m	17073*	10494	10615*	5774	7264*	3791				
- 3,0 m	17427*	10335	10150*	5642						
- 4,0 m										
Verstellausleger 1,95 m (C21.41) und 3,41 m (C21.46) mit Stiel 2,65 m (D21.33). Max. Reichweite 9,29 m										
+ 8,0 m			4621*	4621*						
+ 7,0 m			5487*	5487*	5414*	4326				
+ 6,0 m			5443*	5443*	5478*	4367				
+ 5,0 m			5885*	5885*	5797*	4339				
+ 4,0 m	8742*	8742*	6734*	6379	6256*	4311*	4329*	2979		
+ 3,0 m	9999*	9999*	7861*	6271	6750*	4299	5478	2980		
+ 2,0 m	12102*	10809	9004*	6192	7169*	4255	5453	2951		
+ 1,0 m	13355*	10766	9859*	6167	7354	4114	5399	2899		
+ 0 m	14981*	10824	10269*	6195	7412	3963	5332	2837		
- 1,0 m	16485*	10798	10339*	6083	7415	3828	4373*	2799		
- 2,0 m	16883*	10541	10450*	5921	6656*	3780				
- 3,0 m	17237*	10437	10688*	5677						
- 4,0 m	16164*	10253	8783*	5627						

Traglasten Verstellausleger 1,95 m (C21.41) und 3,83 m (C21.461)

210LC

Traglasten bei 360 bar

Höhe	3,0 m		4,5 m		6,0 m		7,5 m		9,0 m	
	FRONT	QUER	FRONT	QUER	FRONT	QUER	FRONT	QUER	FRONT	QUER
Verstellausleger 1,95 m (C21.41) und 3,83 m (C21.461) mit Stiel 2,15 m (D21.23). Max. Reichweite 9,36 m										
+ 8,0 m			5819*	5819*						
+ 7,0 m			5875*	5875*						
+ 6,0 m			5991*	5991*	5584*	4410				
+ 5,0 m	8593*	8593*	6578*	6578*	5707*	4447				
+ 4,0 m	7654*	7654*	7535*	6484	6054*	4418	5344	3024		
+ 3,0 m	7655*	7655*	8672*	6379	6500*	4391	5345	3028		
+ 2,0 m	9893*	9893*	9635*	6320	6932*	4368*	5313	3001		
+ 1,0 m	12071*	11193	10123*	6316	7185*	4357	5260	2953		
+ 0 m	14362*	11316	10202*	6371	7200	4216	5198	2898		
- 1,0 m	16350*	11191	10273*	6243	7297	4068	5167	2868		
- 2,0 m	16871*	11046	10408*	6137	7262	3943				
- 3,0 m	17307*	11044	10646*	5919	6440*	3912				
- 4,0 m	15826*	10917	8417*	5884						
Verstellausleger 1,95 m (C21.41) und 3,83 m (C21.461) mit Stiel 2,65 m (D21.33). Max. Reichweite 9,84 m										
+ 8,0 m			5561*	5561*						
+ 7,0 m			5204*	5204*	5230*	4447				
+ 6,0 m			5375*	5375*	5110*	4505				
+ 5,0 m			5960*	5960*	5308*	4480	5000*	3111		
+ 4,0 m	8206*	8206*	6904*	6535	5694*	4432	5113*	3141		
+ 3,0 m	7991*	7991*	8063*	6403	6182*	4386	5290*	3136		
+ 2,0 m	10094*	10094*	9151*	6310	6675*	4358	5313	3102		
+ 1,0 m	11696*	11126	9871*	6283	7073*	4364	5323	3043		
+ 0 m	13567*	11202	10136*	6311*	7154	4348	5267	2971		
- 1,0 m	15563*	11286	10186*	6295	7204	4188	5194	2898		
- 2,0 m	16682*	11075	10288*	6161	7331	4022	5159	2866		
- 3,0 m	16949*	10991	10540*	6013	7226	3920				
- 4,0 m	17255*	10940	10043*	5871						

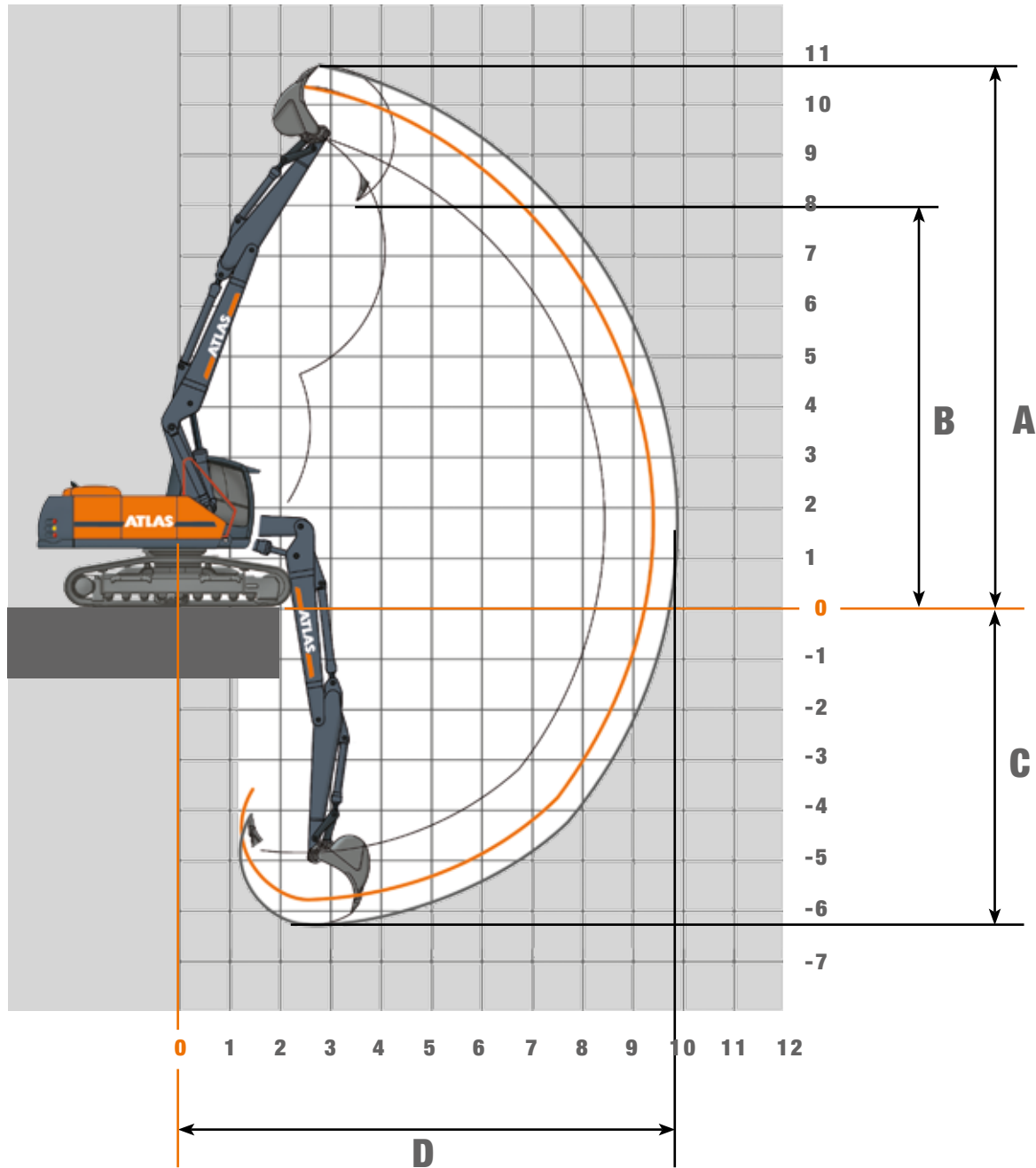
210NLC

Traglasten bei 360 bar

Höhe	3,0 m		4,5 m		6,0 m		7,5 m		9,0 m	
	FRONT	QUER	FRONT	QUER	FRONT	QUER	FRONT	QUER	FRONT	QUER
Verstellausleger 1,95 m (C21.41) und 3,83 m (C21.461) mit Stiel 2,15 m (D21.23). Max. Reichweite 9,36 m										
+ 8,0 m			5819*	5819*						
+ 7,0 m			5875*	5875*						
+ 6,0 m			5991*	5991*	5584*	4110				
+ 5,0 m	8593*	8593*	6578*	6179	5707*	4173				
+ 4,0 m	7654*	7654*	7535*	6070	6054*	4148	5320	2810		
+ 3,0 m	7655*	7655*	8672*	5966	6500*	4124*	5321	2814		
+ 2,0 m	9893*	9893*	9635*	5906	6932*	4129*	5289	2787		
+ 1,0 m	12071*	10337	10123*	5907	7160	4058	5235	2740		
+ 0 m	14362*	10429	10202*	5937	7181	3920	5174	2684		
- 1,0 m	16350*	10188	10273*	5776	7281*	3774	5143	2655		
- 2,0 m	16871*	10048	10408*	5672	7229	3650				
- 3,0 m	17307*	10046	10646*	5458	6440*	3619				
- 4,0 m	15826*	9924	8417*	5425						
Verstellausleger 1,95 m (C21.41) und 3,83 m (C21.461) mit Stiel 2,65 m (D21.33). Max. Reichweite 9,84 m										
+ 8,0 m			5561*	5561*						
+ 7,0 m			5204*	5204*	5230*	4147				
+ 6,0 m			5375*	5375*	5110*	4225				
+ 5,0 m			5960*	5960*	5308*	4204	5000*	2896		
+ 4,0 m	8206*	8206*	6904*	6112	5694*	4161*	5113*	2925		
+ 3,0 m	7991*	7991*	8063*	5993	6182*	4120	5290*	2921		
+ 2,0 m	10094*	10094*	9151*	5901*	6675*	4096	5294	2886		
+ 1,0 m	11696*	10277	9871*	5871*	7073*	4104	5305*	2828		
+ 0 m	13567*	10323	10136*	5900	7135*	4049	5243	2756		
- 1,0 m	15563*	10278	10186*	5826	7184*	3891	5169	2685		
- 2,0 m	16682*	10075	10288*	5694	7298	3728	5135	2653		
- 3,0 m	16949*	9994	10540*	5550	7193	3627				
- 4,0 m	17255*	9945	10043*	5411						

Die angegebenen max. Nutzlastwerte in Kilogramm beinhalten eine Standsicherheit von 33% oder sind berechnet bei 87% der hydraulischen Hebekraft, gemäß ISO10567. Diese Werte sind gültig an der Armspitze bei optimaler Stellung des entsprechenden Armsystems und mit Druckzuschaltung. *durch Hydraulik begrenzter Wert.

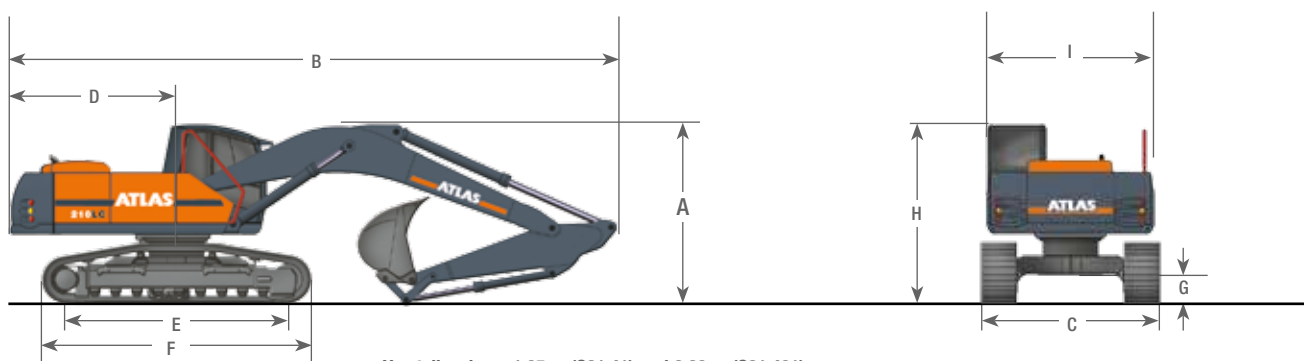
Arbeitsbereiche Verstellausleger 1,95 m (C21.41) und 3,83 m (C21.461)



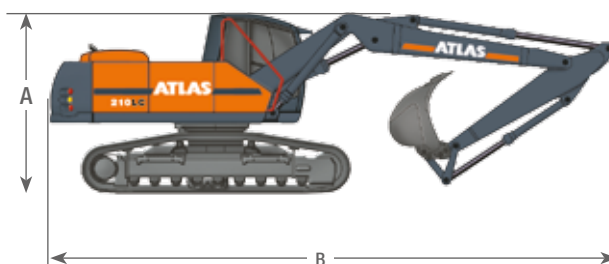
STIELLÄNGEN	2,15 m (D21.23)	2,65 m (D21.33)
A Max. Einstechhöhe	10,22 m	10,65 m
B Max. Ausschütthöhe	7,54 m	7,97 m
C Max. Grabtiefe	5,85 m	6,35 m
D Max. Reichweite	9,36 m	9,84 m
Max. Losbrechkraft	133 (145)* kN	133 (145)* kN
Max. Reißkraft	103 (113)* kN	90 (98)* kN

Abmessungen

Monoblock 5,68 m (C21.3M)



Verstellausleger 1,95 m (C21.41) und 3,83 m (C21.461)



A	TRANSPORTHÖHE	B	TRANSPORTHÖHE			
	Monoblock 5,68 m (C21.3M) mit Stiel 2,70 m (D21.2).....	3,01 m	Monoblock 5,68 m (C21.3M) mit Stiel 2,70 m (D21.2).....	9,57 m		
	Monoblock 5,68 m (C21.3M) mit Stiel 3,20 m (D21.3).....	3,20 m	Monoblock 5,68 m (C21.3M) mit Stiel 3,20 m (D21.3).....	9,57 m		
	Verstellausleger, 1,95 m (C21.41) und 3,41m (C21.46)		Verstellausleger, 1,95 m (C21.41) und 3,41m (C21.46)			
	mit Stiel 2,15 m (D21.23)	3,15 m	mit Stiel 2,15 m (D21.23)	8,91 m		
	mit Stiel 2,65 m (D21.33)	3,15 m	mit Stiel 2,65 m (D21.33)	8,93 m		
	Verstellausleger, 1,95 m (C21.41) und 3,83 m (C21.461)		Verstellausleger, 1,95 m (C21.41) und 3,83m (C21.461)			
	mit Stiel 2,15 m (D21.23)	3,15 m	mit Stiel 2,15 m (D21.23)	9,34 m		
	mit Stiel 2,65 m (D21.33)	3,15 m	mit Stiel 2,65 m (D21.33)	9,34 m		
C	TRANSPORTBREITEN	SPUR LC	SPUR NLC	D	HECKSCHWENKRADIUS.....	2,60 m
		2,20 m	2,00 m	E	TRAGENDE KETTENLÄNGE	3,70 m
	Bodenplattenbreite 500mm	2,70 m	2,50 m	F	LAUFWERKSLÄNGE	4,49 m
	Bodenplattenbreite 600mm	2,80 m	2,60 m	G	BODENFREIHEIT	0,44 m
	Bodenplattenbreite 700mm	2,90 m	2,70 m	H	HÖHE ÜBER KABINE	2,95 m
	Bodenplattenbreite 800mm	3,00 m	2,80 m	I	OBERWAGEN TRANSPORTBREITE.....	2,50 m

Konstruktionsänderungen vorbehalten, Angaben unverbindlich, Geräte sind konform mit neuen europäischen Sicherheitsrichtlinien.

www.atlasgmbh.com

ATLAS Maschinen GmbH

BAGGER

Atlasstrasse 6

27777 Ganderkesee, Germany

T: +49 (0) 4222 954 0

F: +49 (0) 4222 954 343

info@atlasgmbh.com

210LC-DE (1) Gültig ab: August 2010. Produktbeschreibungen und Preise können jederzeit und ohne Verpflichtung zur Ankündigung geändert werden. Die in diesem Dokument enthaltenen Fotos und/oder Zeichnungen dienen rein anschaulichen Zwecken. Anweisungen zur ordnungsgemäßen Verwendung dieser Ausrüstung entnehmen Sie bitte dem zugehörigen Betriebsanleitung. Nichtbefolgung des Betriebsanhandbuchs bei der Verwendung unserer Produkte oder anderweitig fahrlässiges Verhalten kann zu schwerwiegenden Verletzungen oder Tod führen. Für dieses Produkt wird ausschließlich die entsprechende, schriftlich niedergelegte Standardgarantie gewährt. Atlas leistet keinerlei darüber hinaus gehende Garantie, weder ausdrücklich noch stillschweigend. Die Bezeichnungen der aufgeführten Produkte und Leistungen sind gegebenenfalls Marken, Servicemarken oder Handelsnamen der Atlas Maschinen GmbH und/oder ihrer Tochtergesellschaften. Alle Rechte vorbehalten. "ATLAS" ist eine eingetragene Marke der Atlas Maschinen GmbH. Copyright © 2010 Atlas Maschinen GmbH.