

ATLAS 42C



ATLAS 42C

Der schnelle, wendige Lade

Motor

Fabrikat: Deutz-Dieselmotor, luftgekühlt
 Typ: F3L 1011
 Leistung: eingestellt auf 27 kW (37 PS)
 bei 2800 min⁻¹

Zylinderzahl: 3 in Reihe
 Hubraum: 2,05 l
 Trockenluftfilter mit elektrischer Anzeige

Antrieb

Hydrostatischer Fahrtrieb mit automotiver Steuerung, 2-Stellungs-Fahrmotor, unter Last schaltbar.

Leistungsregulierte, hydraulisch gesteuerte Fahrpumpe, Grenzlastregelung.

Allrad-Antrieb.

Stufenlose Geschwindigkeitsregulierung.

Arbeitsgang 0–8 km/h

Straßengang 0–20 km/h

Fahrwerk

Knickpendelgelenk, Pendelung $\pm 12^\circ$ im Hinterwagen.

Starrachsen mit Planetenuntersetzung in den Radnaben.

45% Differentialsperre in Vorder- und Hinterachse.

Bremsen

1. Verschleißfreie Betriebsbremse durch Inpedal, über hydrostatischen Antrieb auf alle 4 Räder wirkend.
2. Im Ölbad laufende Lamellenbremse.
3. Mechanische Feststellbremse, über Seilzug auf die Lamellenbremse wirkend.

Bereifung

Niederdruckreifen 10,5–18 MPT
 Auf Wunsch 12,5–18 MPT
 Sonderbereifung auf Anfrage.

Lenkung

Vollhydraulische zentrale Knicklenkung. Vorder- und Hinterräder laufen immer in einer Spur.

Lenkeinschlag nach jeder Seite 40°.

Wenderadius über Schaufelkante außen: 3670 mm.

Notlenkeigenschaft.

Ladeeinrichtung

Robuster Schaufelrahmen, passend für hydr. SWE. Durch Z-Kinematik hohe Reißkraft, kurze Auskippszeit. Parallelführung, automatische Schaufelrückführung in Grabstellung.

Schaufelstandsanzeige.

Einfache Handhabung durch Einhebelsteuerung, Schwimmstellung.

Verriegelungsmöglichkeit für Straßenfahrt.

Automatische Mittenstellung.

Hydraulikanlage

Zahnradpumpe für Lade- und Lenkhydraulik, zwei Hub- und ein Kippzylinder, doppelt wirkend. Betriebsdruck 200 bar. Lastunabhängige Senkbremse.

Alle Funktionen durch Sekundärventile abgesichert.

Lenkhydraulik-Betriebsdruck 145 bar.

Prioritätsventil bevorzugt Lenkung.

Fördermenge der Hydraulikpumpe 40 l/min.

Elektrische Anlage

Fahrzeugspannung 12 Volt

Batterie 1 x 12 V / 88 Ah

Drehstromlichtmaschine 14 V / 60 A

Anlasser 2,2 kW / 12 V

Serienausstattung

Überroll sichere Stahlkabine (ROPS DIN 24090)

Ausstellbare Dachklappe

Beidseitiger Einstieg

Elektrischer Scheibenwischer

Beidseitig Rückspiegel

Verstellbarer Fahrersitz mit Sicherheitsgurt

Motorölheizung mit Wärmetauscher und 2-Stufen-Gebläse; Heizleistung regulierbar

Umluft/Frischluf

Frontscheibenbelüftung

Rückfahrcheinwerfer

Getönte Scheiben

Sonderausstattung

Schnellwechseleinrichtungen hydr./mech.

Palettengabel

Uni-Schaufel

Leichtgutschaufel und anderes Zubehör

Betriebsdaten

Standardschaufel,

Inhalt nach SAE 0,50 m³

Schaufelbreite 1800 mm

Spurweite 1440 mm

Laderbreite 1730 mm

Reißkraft 2890 daN

Schubkraft 2600 daN

Kipplast: gestreckt 2800 kg

Kipplast: geknickt 2480 kg

Hubkraft, Bodenlage 2225 daN

Dienstgewicht 3860 kg

Maße und Daten in Standardausrüstung



Deutz-Baureihe 1011
 Einzeleinspritzpumpen
 Öl-/Luftkühlung.
 Für die große Inspektion
 Motorhaube weit aufstellbar.



Geschlossene Planetengetriebe
 in den Radnaben.
 Doppelt gelagerte Planetenbolzen.



Gute Geländegängigkeit durch
 Knickpendelgelenk
 (Lagerung im Hinterwagen).

r für enge Baustellen

EWG-Baumusterprüfung

Schalleistungspegel Standlauf 100 dB(A)

Schalldruckpegel Kabine 77 dB(A)

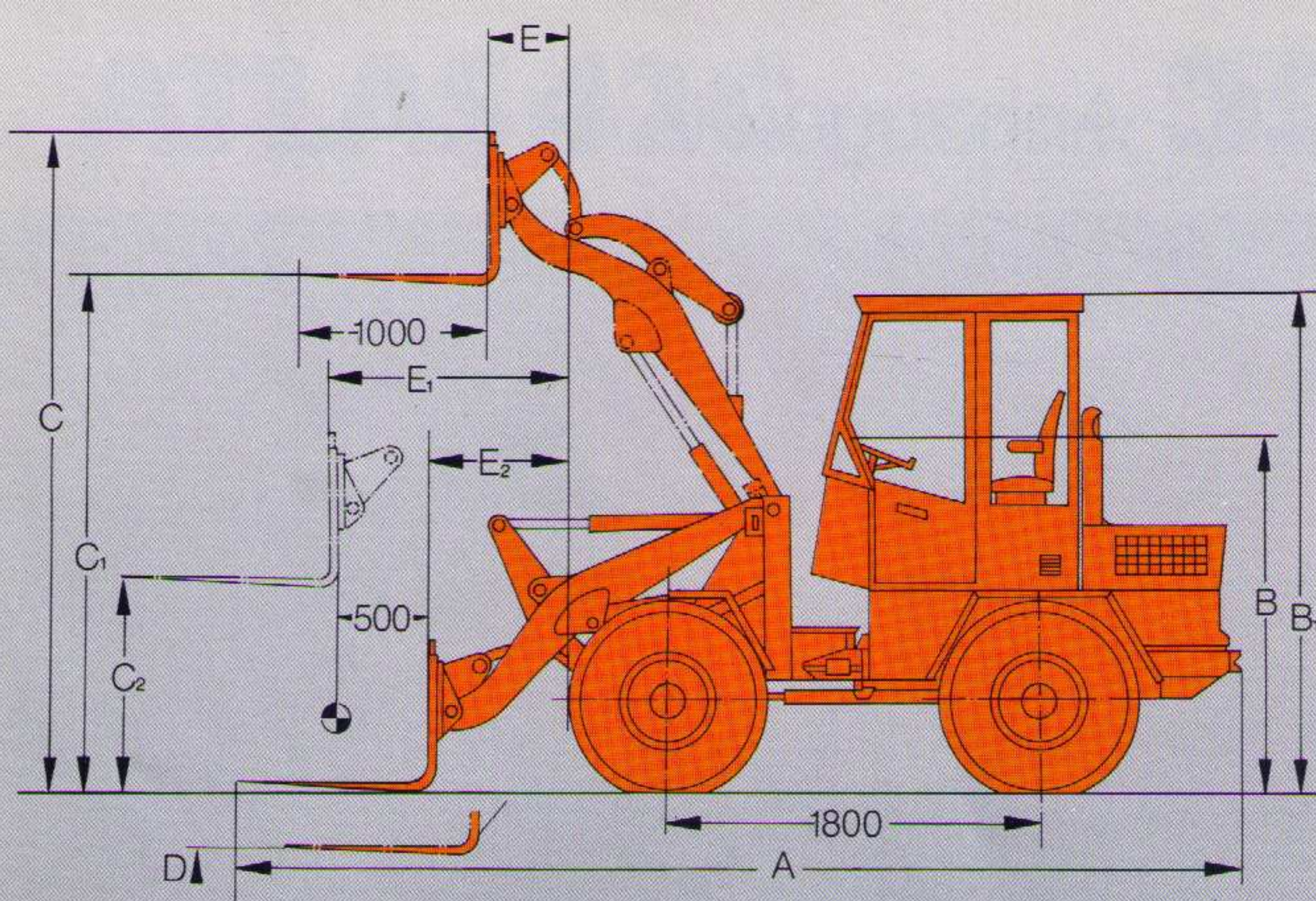


Fahrerkabine:

Komfort-ROPS-Kabine, beidseitiger, freier Einstieg. Hohe Funktion durch sehr gute Rundumsicht. Gepolstertes Armaturenbrett; vorbildlich übersichtlich und griffgünstig angeordnete Bedienungshebel und Funktionskontrollen.

Ein mehrfach einstellbarer Fahrersitz und getönte Scheiben sind Serienausstattung.

Motorölheizung mit Frontscheibenbelüftung.



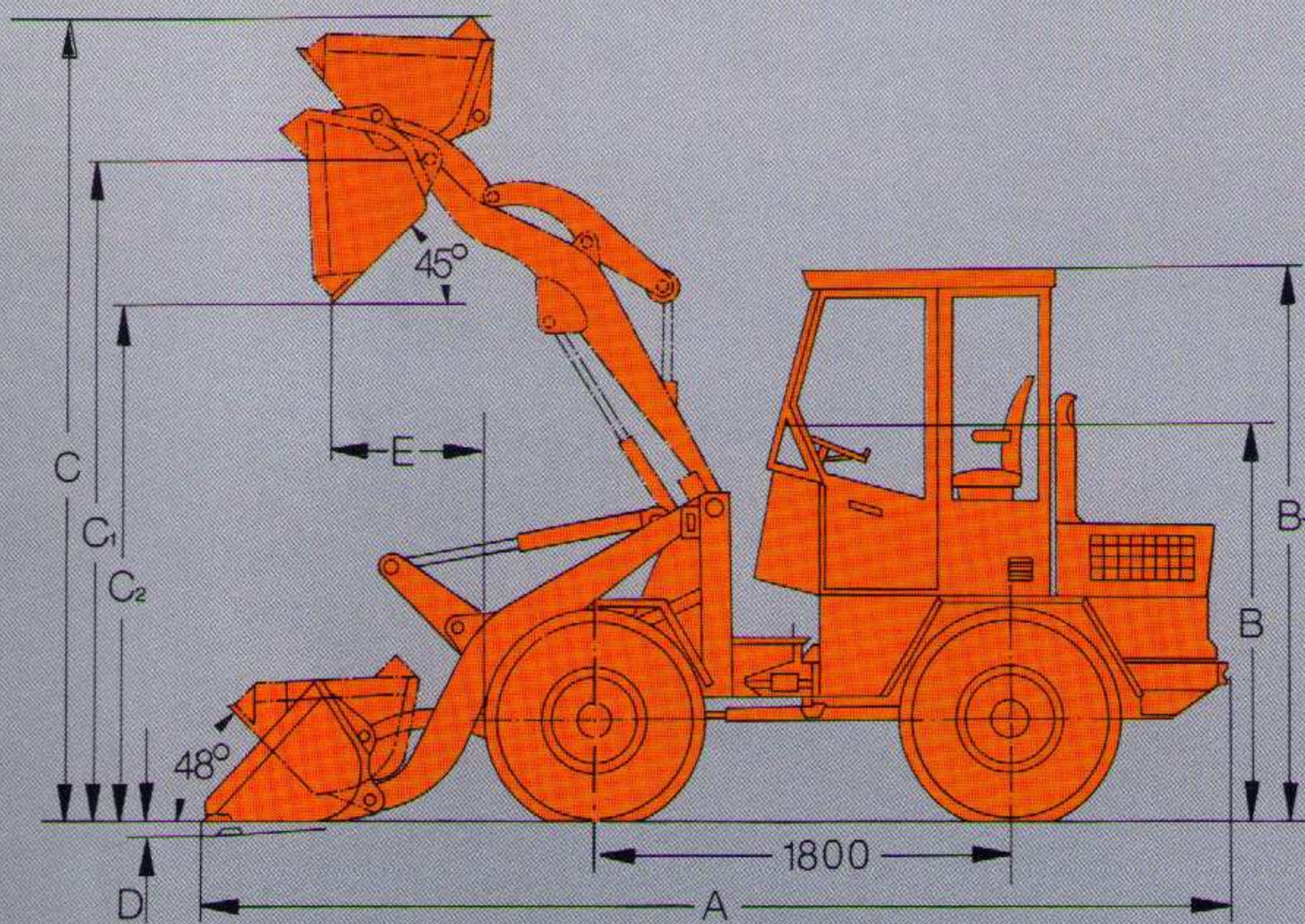
Technische Angaben mit Palettengabel

Bereifung	ohne SWE* mit hydr. SWE		mit mech. SWE*	
	10,5-18	12,5-18	12,5-18	12,5-18
A	4976	4940	5028	4962
B ₁	2540	2588	2540	2588
B	1780	1828	1780	1828
C	3300	3348	3385	3433
C ₁	2537	2585	2622	2670
C ₂	1062	1110	1147	1195
D	328	260	243	195
E	512	474	635	597
E ₁	1148	1100	1271	1223
E ₂	754	724	837	809

* SWE = Schnellwechseleinrichtung
Gabelträgerbreite: 1000
Angaben in mm

	gültig für alle Reifen
Statische Kipplast (eingeknickt)	1750 kg
Nutzlast Standsicherheit 2,0 zum Verfahren in unebenem Gelände (DIN 24094)	875 kg
Nutzlast Standsicherheit 1,25 zum Verfahren in ebenem Gelände (DIN 24094)	1400 kg
Hubkraft (bei 500 mm Last- schwerpunktstand)	1688 daN

Achtung: Das Verfahren von Lasten darf grundsätzlich
nur in Bodennähe erfolgen.
Nur ATLAS-Palettengabel einsetzen.



Technische Angaben mit Standardschaufel

Bereifung	ohne SWE* mit hydr. SWE		mit mech. SWE*	
	10,5-18	12,5-18	10,5-18	12,5-18
A	4304	4231	4458	4415
B ₁	2540	2588	2540	2588
B	1780	1828	1780	1828
C	3468	3518	3582	3630
C ₁	2915	2963	2915	2963
C ₂	2410	2458	2304	2352
D	60	12	60	12
E	710	671	817	779

* SWE = Schnellwechseleinrichtung
Schaufelbreite: 1800
Schaufelinhalt: 0,5 m³
Angaben in mm



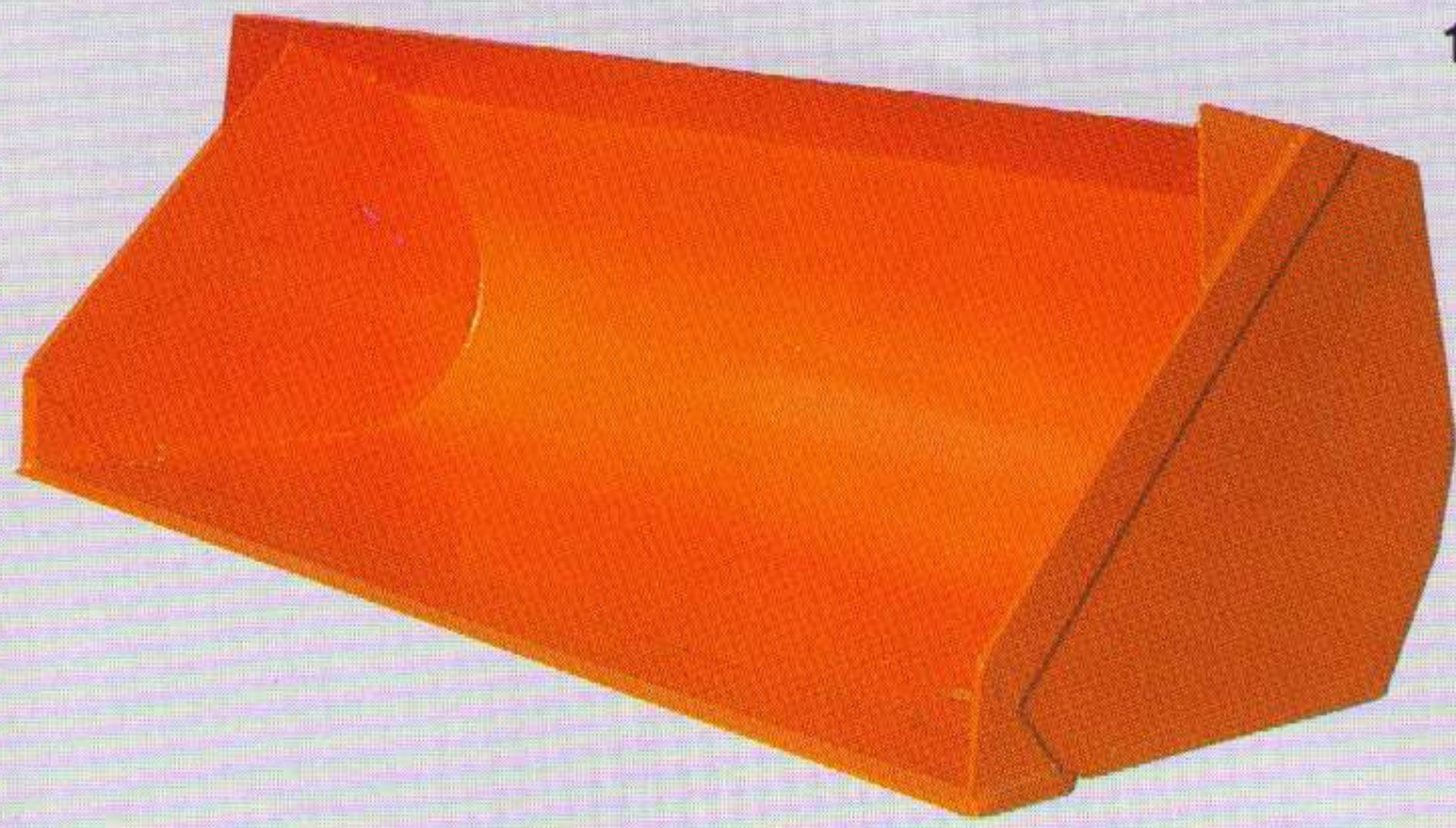
Servicefreundlich:

Mittels mechanischer, einfacher Handhabung kann die Fahrerkabine um 25° nach vorn geneigt werden und gestattet damit ein optimales Herankommen an Antriebs- und Steuerungsaggregate.

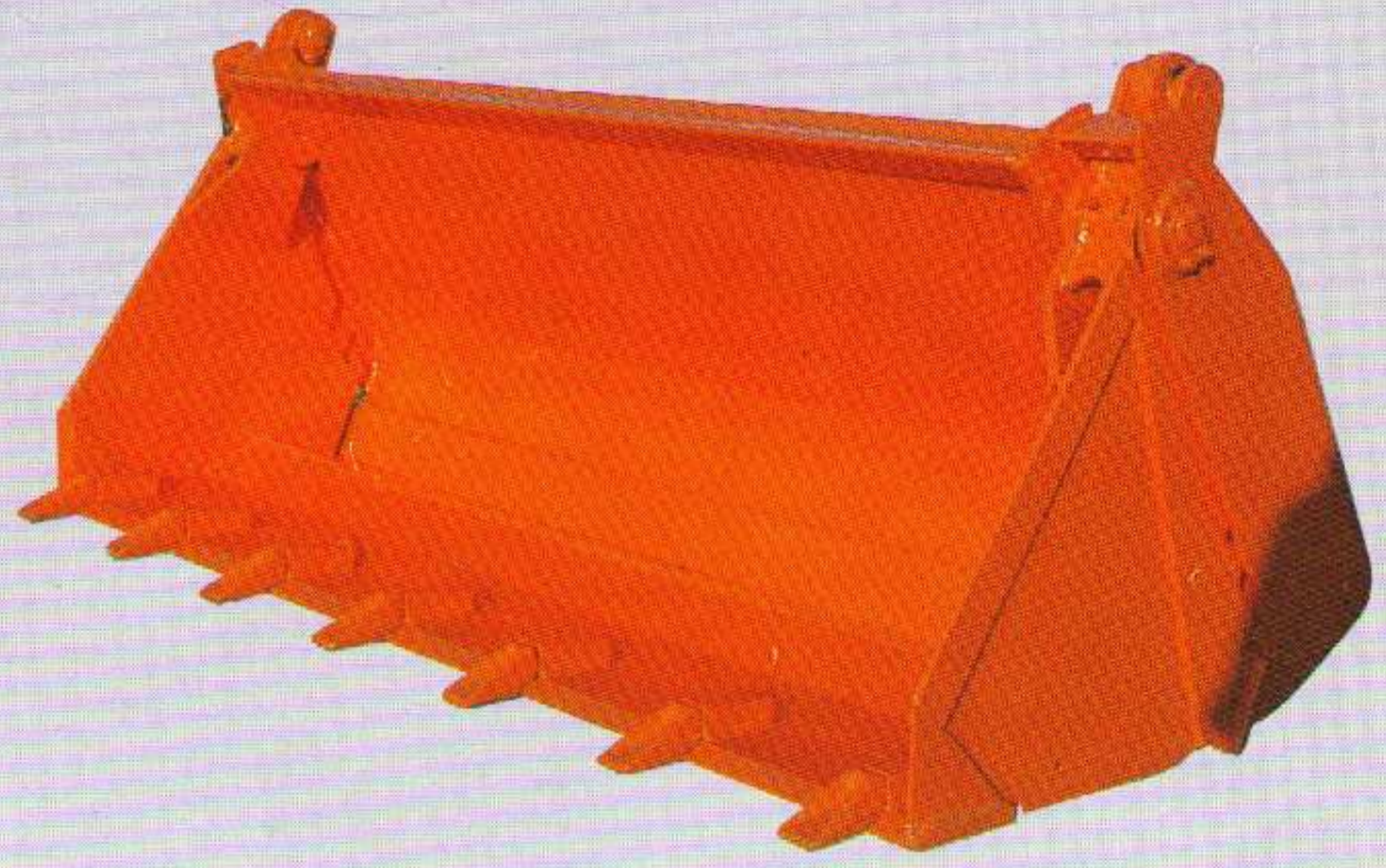
Das erleichtert und verkürzt Wartungsarbeiten.

Servicefreundlichkeit ist wichtig; sie spart Zeit und bringt Leistung.

ATLAS 42C Anbaugeräte



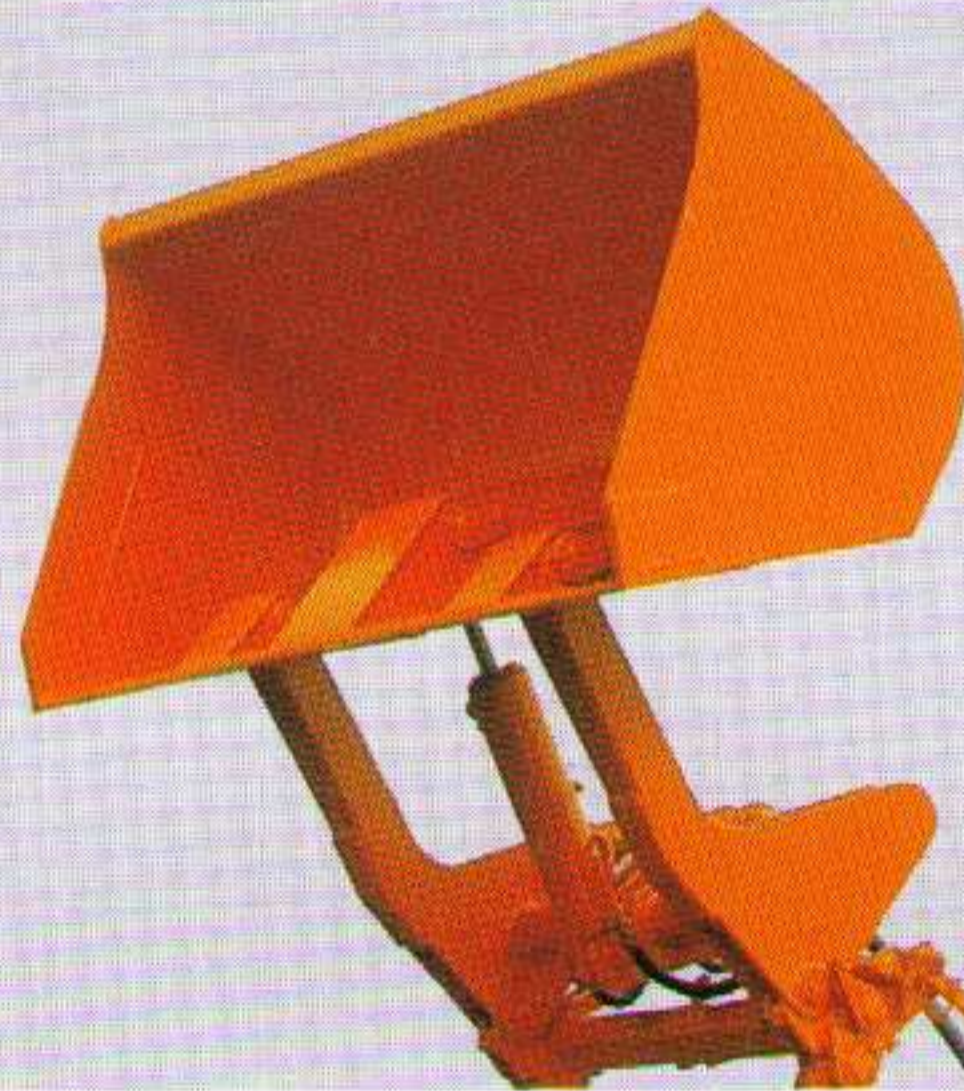
1



2



3



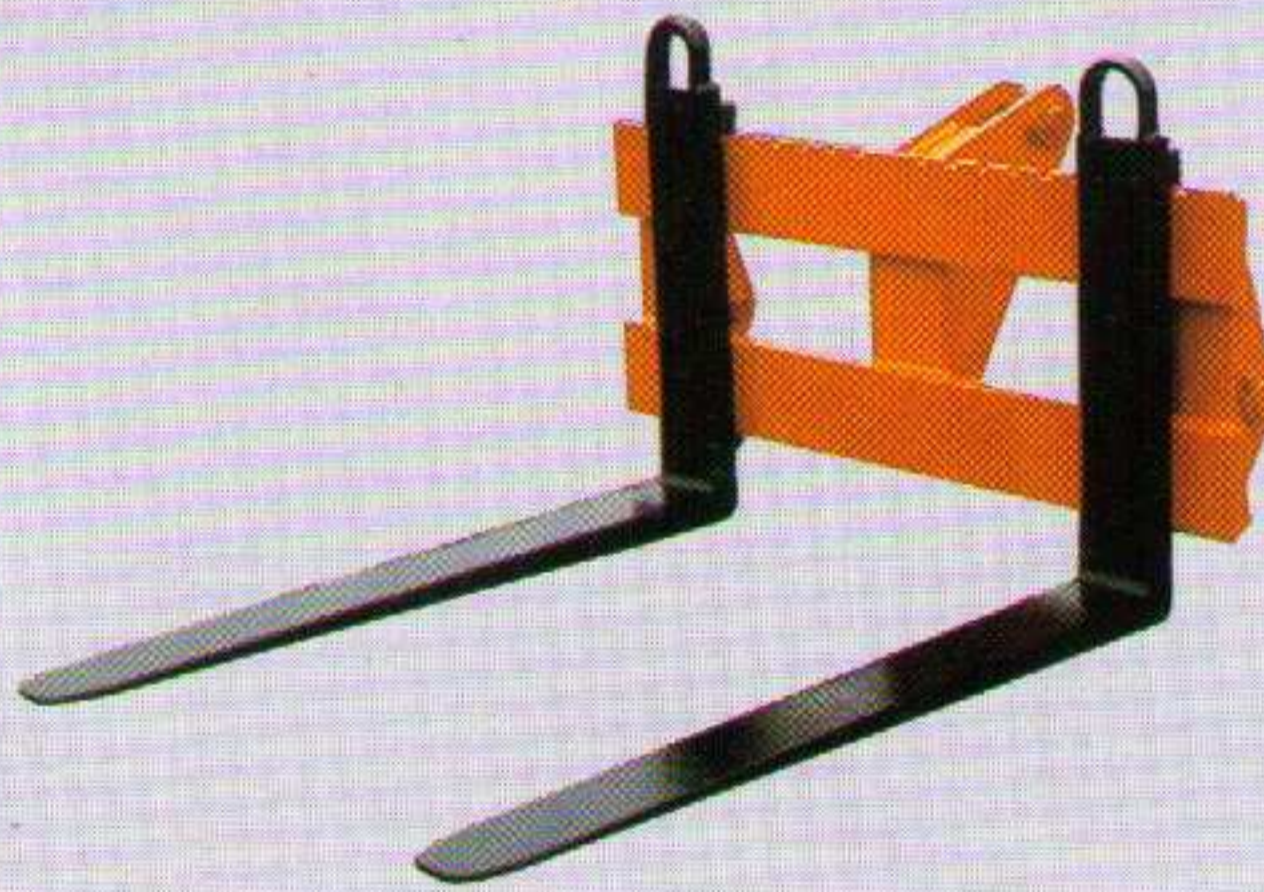
4



5



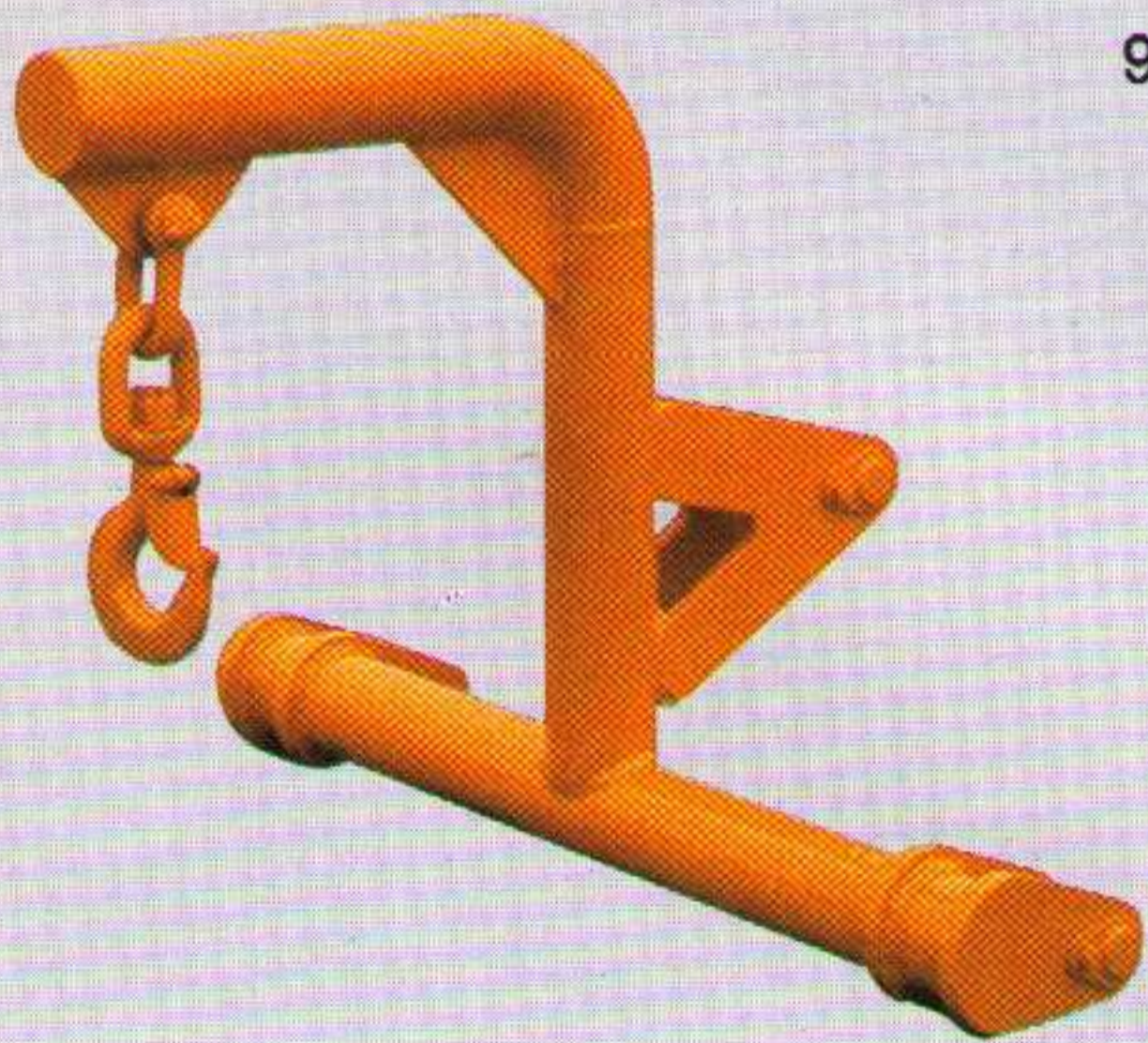
6



7



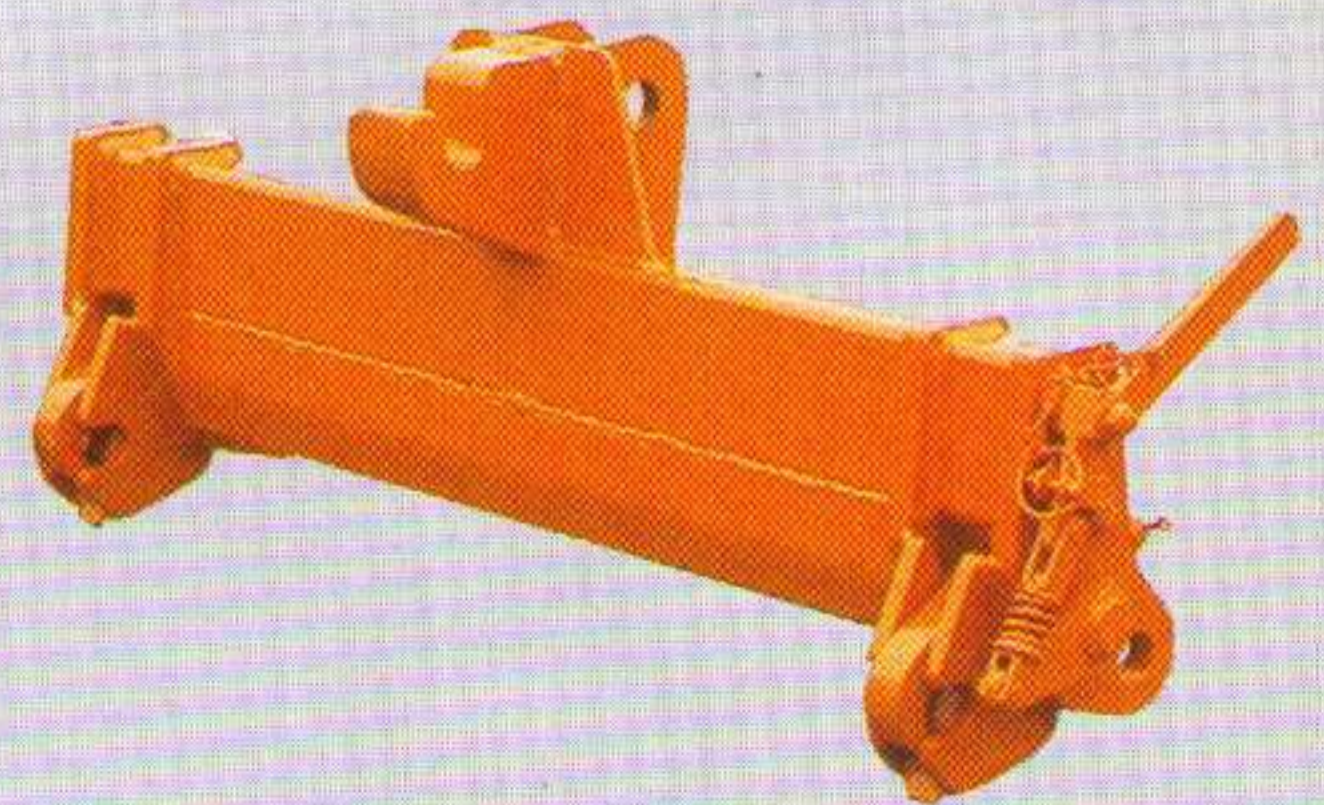
8



9



10



11

1 Leichtgutschaufel
2 Greiferschaukel

3 Steingabel
4 Hochkippschaufel
5 Seitenkippschaufel

6 Frontkehrmaschine
7 Palettengabel
8 Schnellwechseleinrichtung hydr.

9 Lasthaken
10 Aufreißer
11 Schnellwechseleinrichtung

ATLAS 42C im Einsatz:

- wendig und übersichtlich, leicht zu handhaben
- stark mit Z-Kinematik
- hohe Nutzlasten durch gute Schwerpunktlage



Angaben unverbindlich. Konstruktionsänderungen vorbehalten.

Bildliche Darstellungen müssen nicht der Standardausrüstung entsprechen.



ATLAS WEYHAUSEN

F. WEYHAUSEN GMBH & CO. KG · MASCHINENFABRIK
Postfach 1763 · D-2878 Wildeshausen
Telefon (0 44 31) 81-0 · Telex 2 51 514 · Telefax (0 44 31) 8 11 39