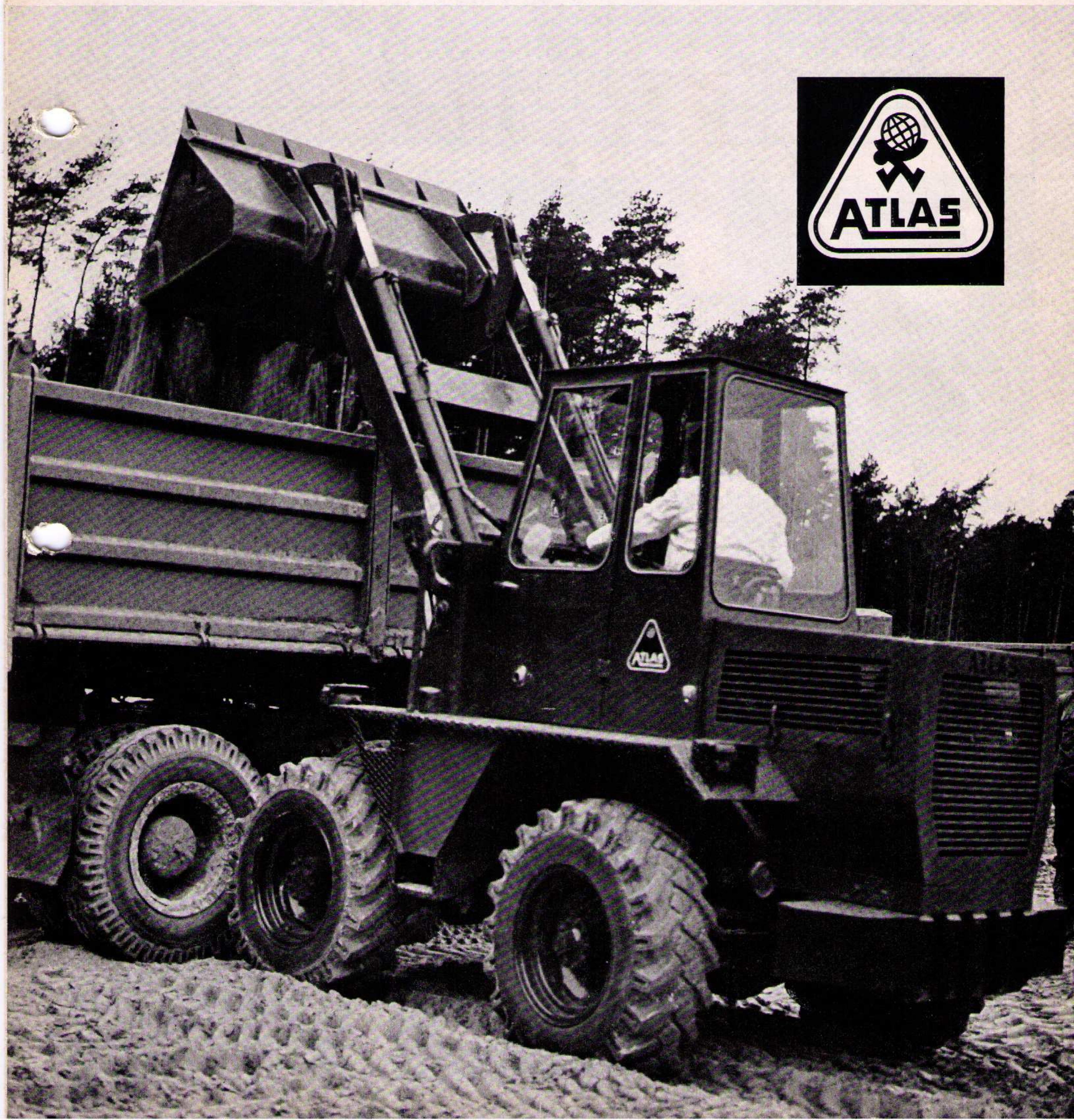


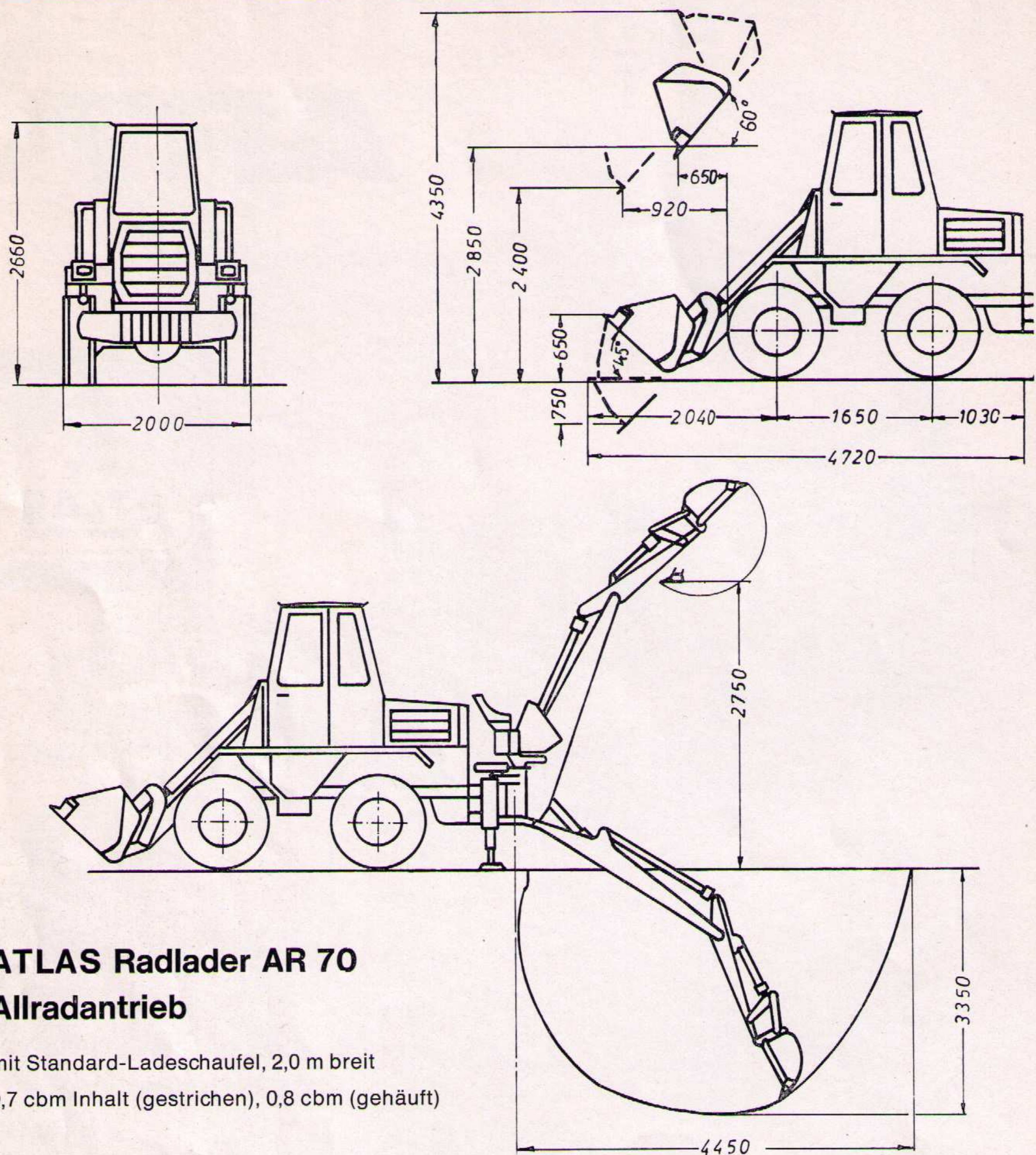
Inland VP 59000'-DM

HAN. 5/77

ATLAS RADLADER AR70



ATLAS Radlader



ATLAS Radlader AR 70 Allradantrieb

mit Standard-Ladeschaufel, 2,0 m breit
0,7 cbm Inhalt (gestrichen), 0,8 cbm (gehäuft)

TECHNISCHE DATEN

Motor: Deutz-Dieselmotor F4 L912, luftgekühlt, 70 PS bei 2500 U/min. mit elektrischem Anlasser, 12 V

Getriebe: Hydrostatisches Getriebe mit vorgeschalteter Turbokupplung

Lenkung: Hydrostatische Lenkung, auf die Hinterachse wirkend

Hinterachse: Pendelachse

Bereifung: Breite Niederdruckreifen 12,5-20 EM/10 PR

Bremsen: Hydrostatisches Getriebe als Betriebsbremse, zusätzlich hydraulische Fußbremse und mechanische Handbremse

Kraftstofftank: 90 Liter Inhalt

Hydraulik: ATLAS-Hydronorm, Arbeitsdruck max. 170 kp/cm², Mehrfachsteuerventil mit Einhebelbedienung

Sonstige Ausrüstung: Armaturenbrett mit Betriebsstundenzähler, elektr. Ausstattung gem. StVZO

Reißkraft:

an der Schaufelschneide 3200 kp

Nutzlast: in der Schaufel 2000 kg

Steigfähigkeit: 70 %

Ladezeiten: Heben 6 sek.
Senken 5 sek.
Auskippen 2 sek.
Rückkippen 1,5 sek.

Fahrgeschwindigkeit: 20 km/h

Wenderadius: 4,1 m

Dienstgewicht: ca. 6000 kg

AR70



— eine große Marke mit weltweitem Ruf. ATLAS ist unter den Baufachleuten ein Begriff für gute Qualität und große Leistung. Der neue ATLAS Radlader AR 70 ergänzt das bekannte ATLAS-Baumaschinen- und -Hydraulikbagger-Programm. Selbstverständlich verwenden wir für den Radlader weitestgehend bewährte Bauelemente aus unserem ATLAS-Hydronorm-Programm. Der ATLAS-SERVICE wird dadurch noch leistungsfähiger und die Ersatzteilhaltung wird einfacher und billiger. Der AR 70 ist robust, unerhört schnell und wendig; in vielen außergewöhnlichen Testeinsätzen bestens bewährt. Der stark ausgelegte Deutz-Motor, die überdimensionierten Achsen und die hochgroßen Niederdruckreifen sind für höchste Belastungen im harten Baustellen-

einsatz eingerichtet. Das ALLRAD-Fahrwerk mit hydrostatischem Getriebe und Pendel-Lenkachse nimmt mühelos jedes Gelände. Die bewährte ATLAS-Hydraulik ist leistungsstark und arbeitet betriebssicher. Der formschöne und zweckmäßige Aufbau bietet dem Fahrer einen bequemen Arbeitsplatz; die vollhydraulische Lenkung macht das Fahren spielendleicht und sicher. Kuppeln und Schalten entfällt durch das hydrostatische Getriebe — folglich mehr Arbeitsspiele und höhere Leistung. Der hoch- und längsverstellbare Komfortsitz ist gut gefedert; er bietet dem Fahrer eine körpergerechte Sitzposition (der Sitz wurde vom Max-Planck-Institut getestet und für sehr gut befunden). Die Rundum-Klarsichtkabine gibt freien Blick nach allen Seiten. Die Schaufel wird durch 2 seitlich angeordnete Arbeitszylinder

geführt (statt 1 Zylinder in der Mitte), so daß auch im Schaufelbereich die Sicht immer freibleibt.

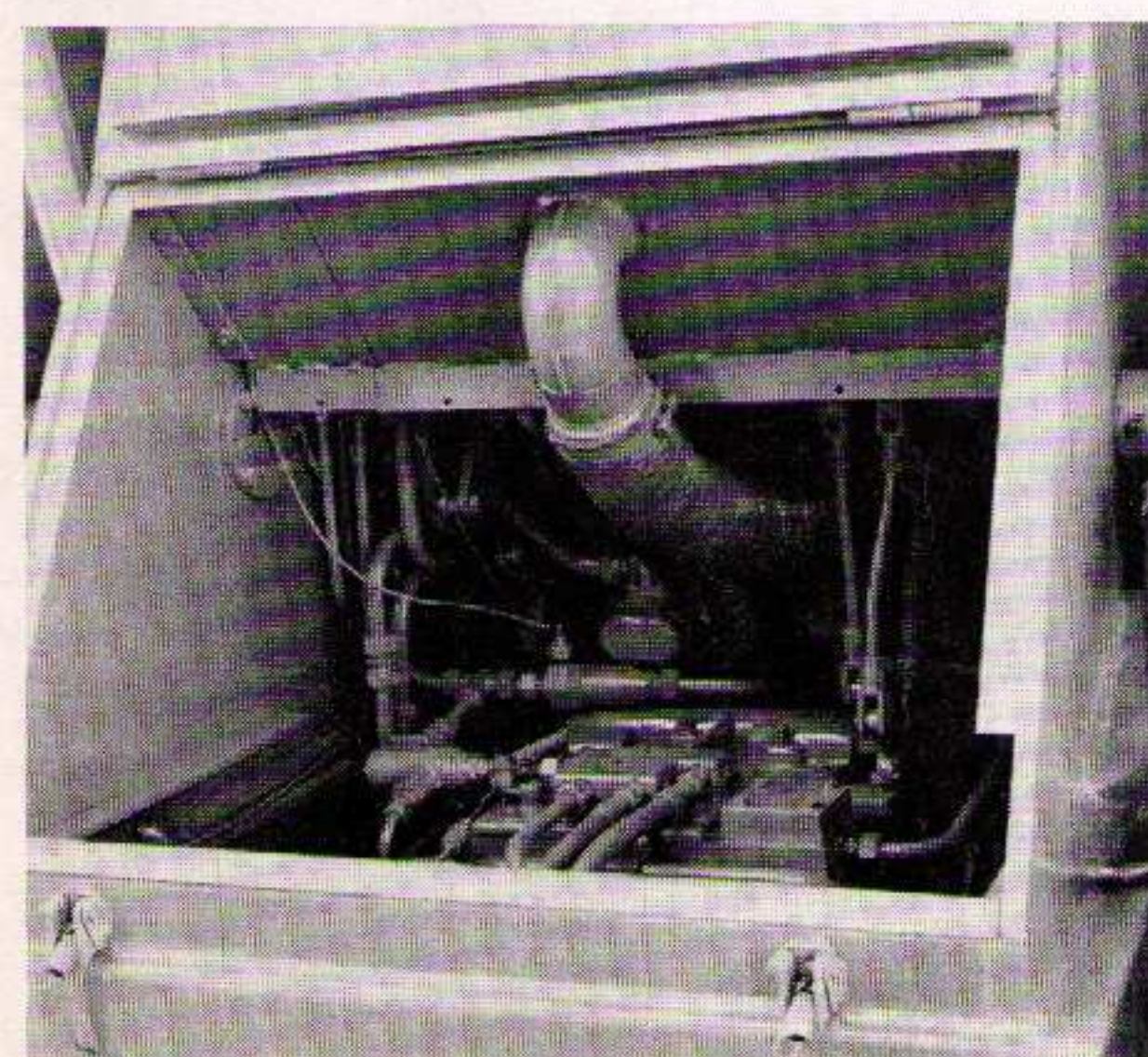
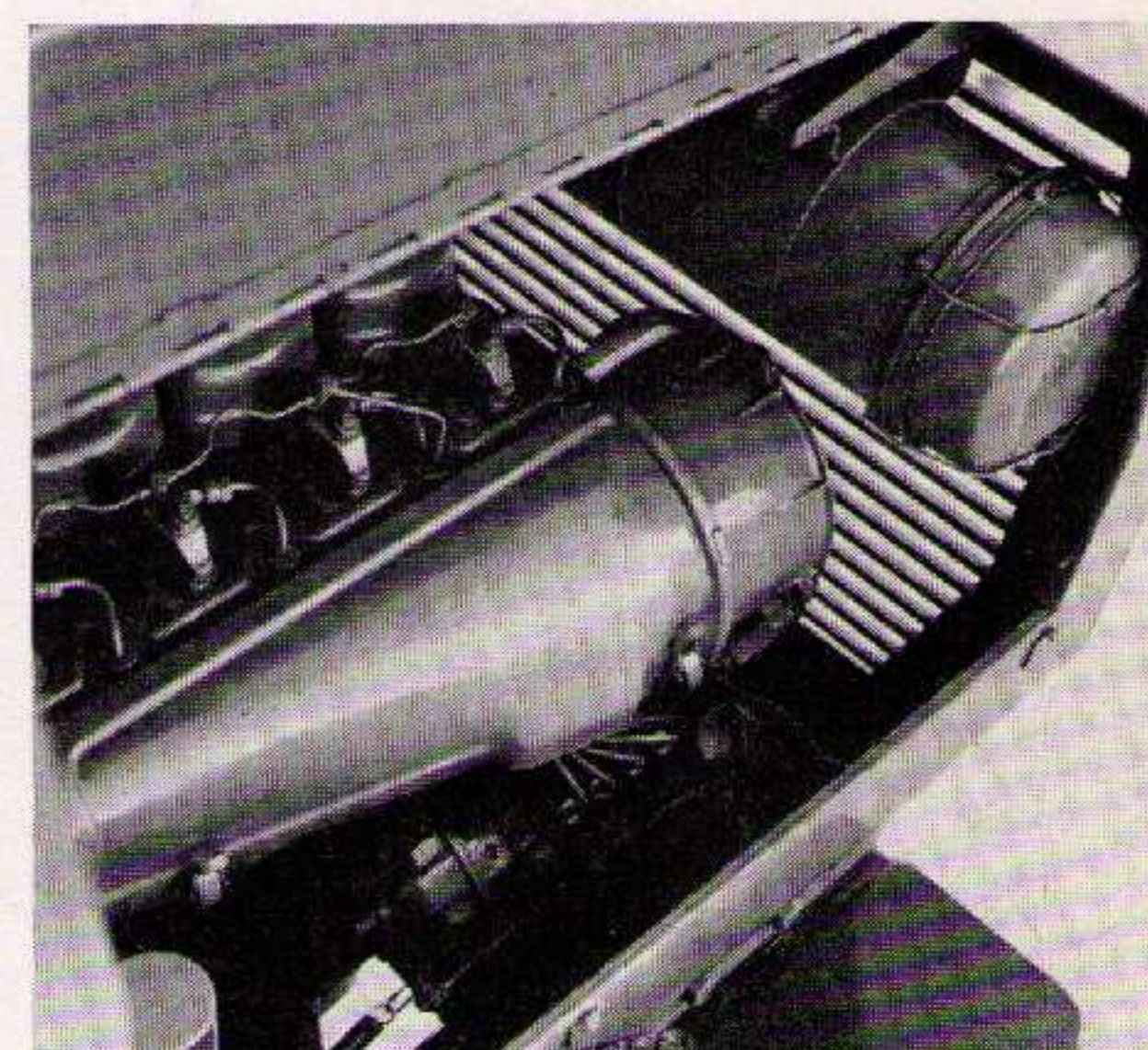
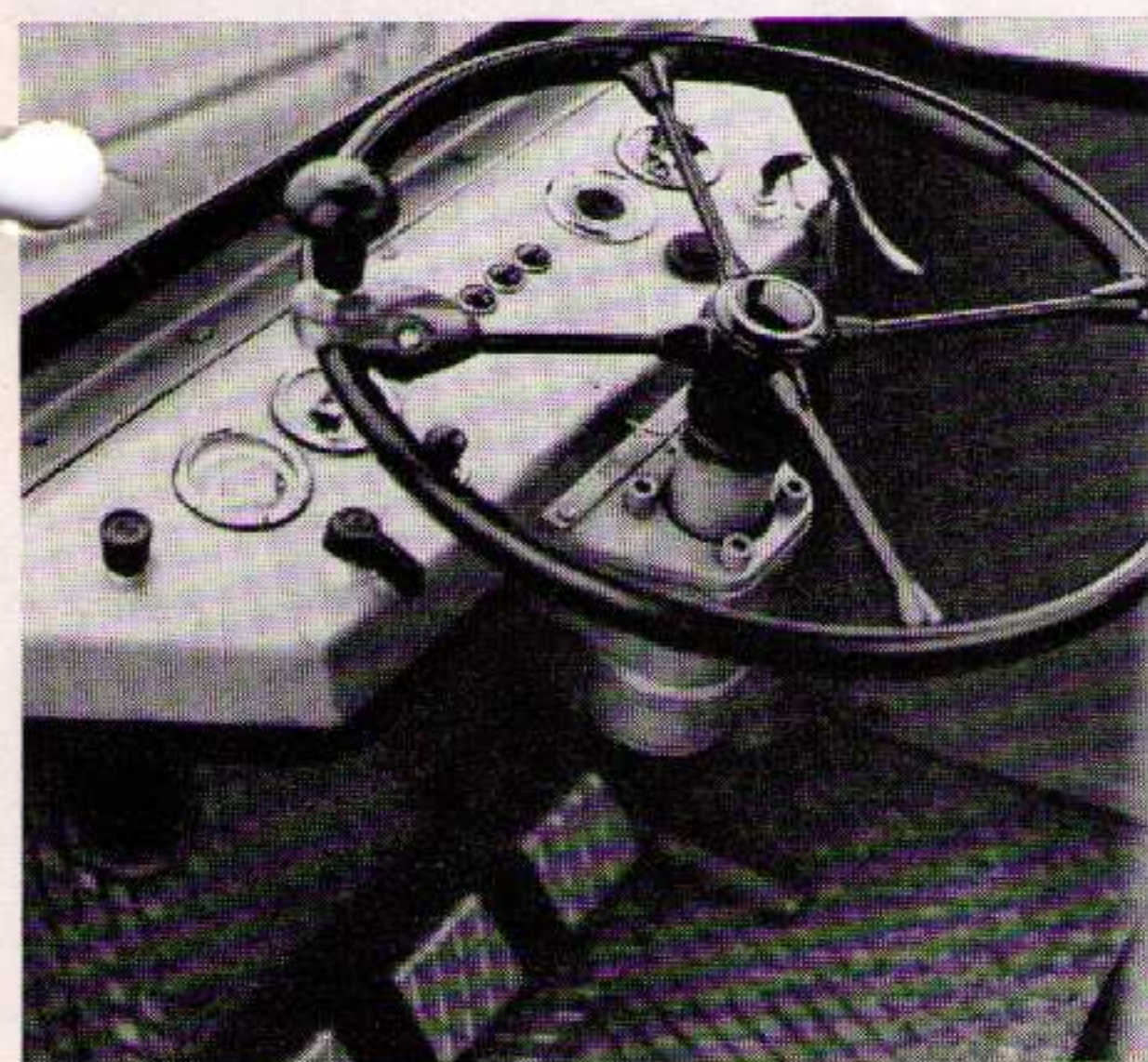
Motor, Achsen und Getriebe sind für die Wartung leicht zugänglich. Das ist wichtig für den schnellen und zuverlässigen Service.

Der AR 70 hat eine große Ausschütthöhe, so daß auch 26-t-Dreiachs-Lastkraftwagen einwandfrei beladen werden können.

Verschiedene, leicht auswechselbare Arbeitswerkzeuge (Ladeschaufel, Ladegabel, Greifschaukel) ermöglichen einen vielseitigen Einsatz.

Durch Anbau eines **Tieflöffelgerätes** läßt sich der AR 70 in kurzer Zeit auch als Bagger umrüsten.

Der ATLAS AR 70 ist ein unentbehrlicher, wertvoller Helfer mit vielseitigen Einsatzmöglichkeiten.



AR 70 im Einsatz ... robust, schnell, wendig



Und falls Sie im Notfall unsern Rat und unsere Hilfe gebrauchen: unser ATLAS-SERVICE steht mit seinen zahlreichen Kundendienststellen immer für Sie bereit.



F. WEYHAUSEN & Co. · Maschinenfabrik

2878 Wildeshausen · Visbeker Straße · Telefon (04431) 3048 · Telex 25846