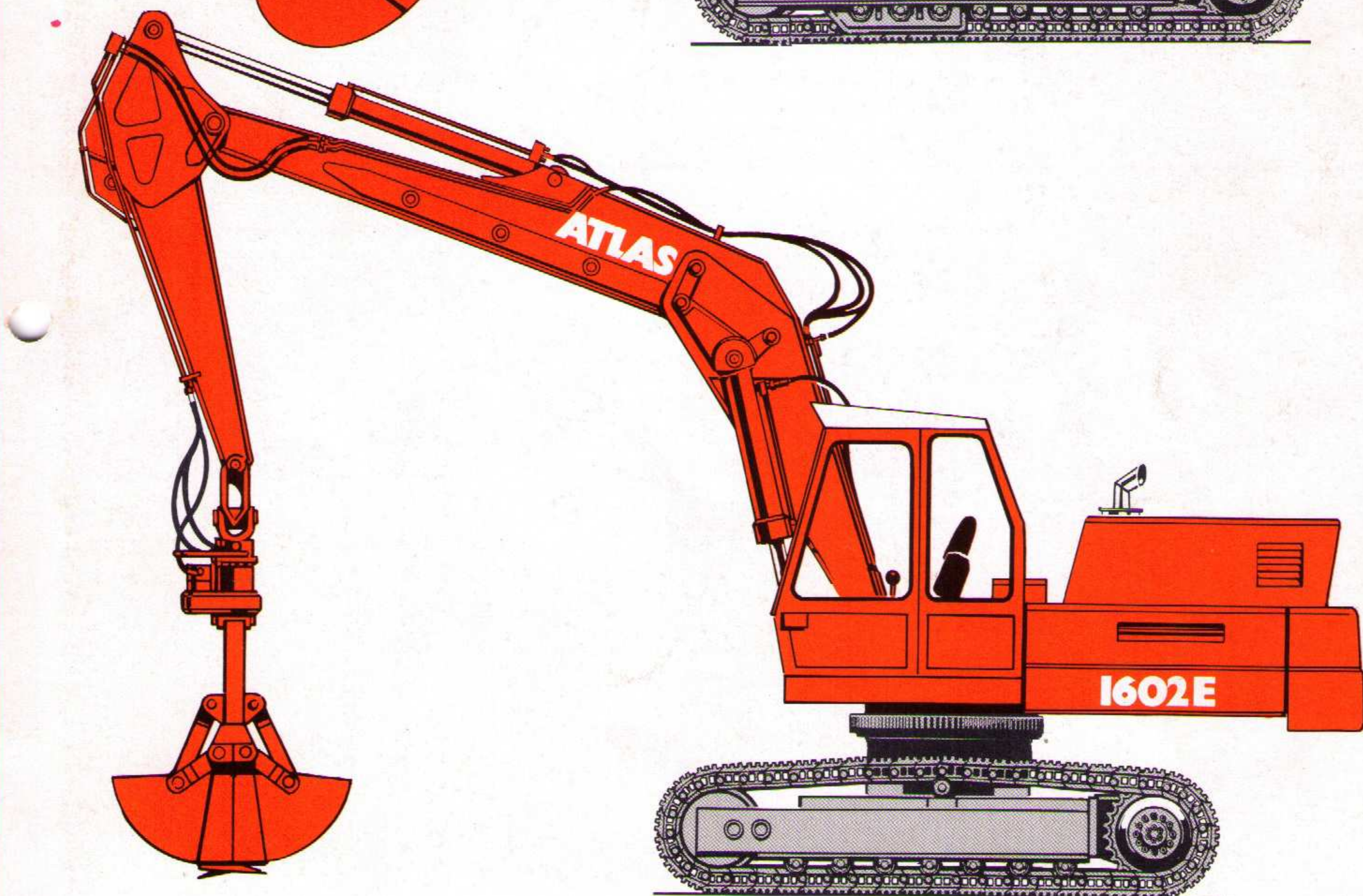
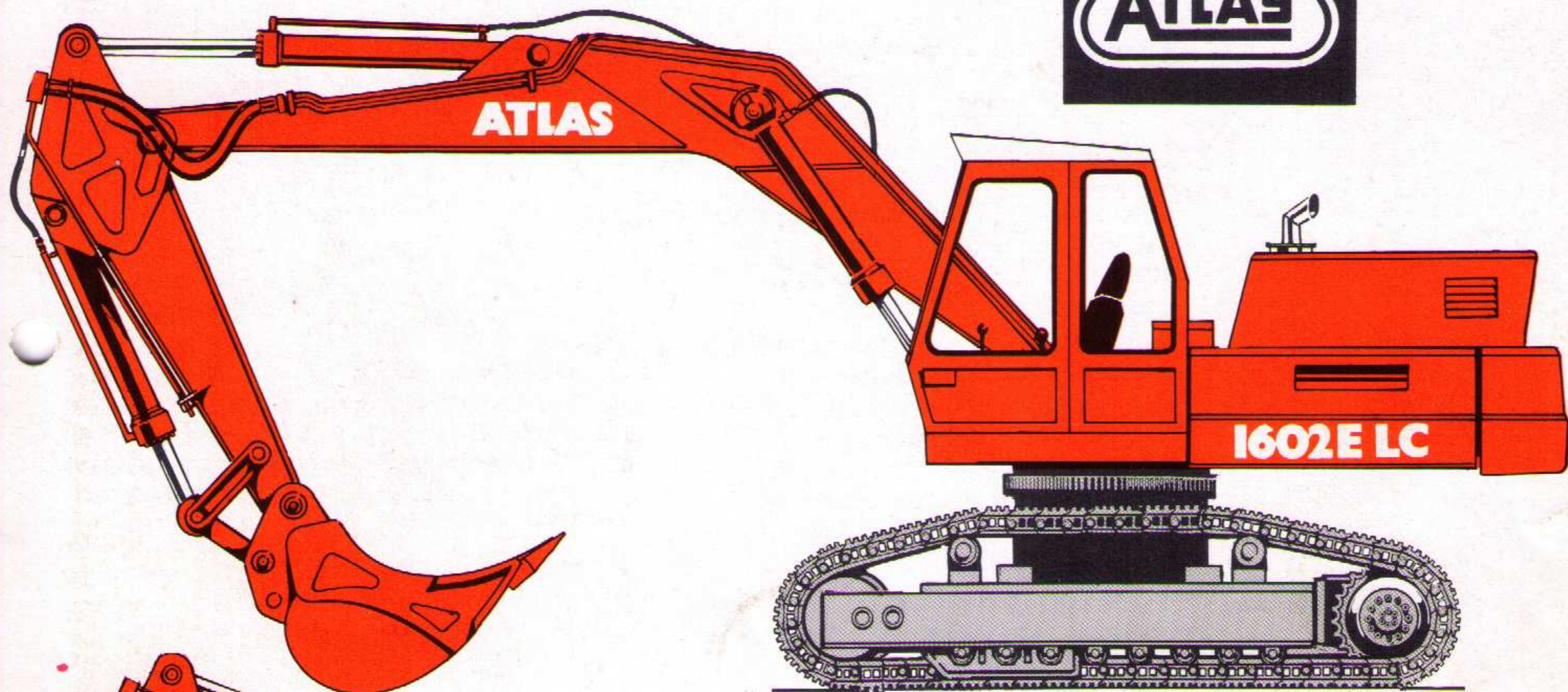


ATLAS 1602E

7 Juli 1983



ATLAS 1602E

RAUPEN- BAGGER

Motor

Deutz-Dieselmotor

Leistung nach SAE 80 BHP
nach DIN 70020 54 kW (74 PS)
Drehzahl 2500 U/min
luftgekühlt, Typ F 4 L 912
Inhalt des Kraftstofftanks 170 Ltr.

Bedienung:

Servounterstützte 2-Hebel-Kreuzschaltung
Pumpenfördermenge max. 2 x 110 l/min.
Betriebsdruck 300 bar
Tankinhalt ca. 205 Ltr.
Ölkühlung durch separaten Kühlkreislauf

Power Speed Hydraulic

Hochleistungs-Doppelpumpe mit Summenleistungsregelung

auf das Zweikreissystem wirkend.

Diese Pumpenart verteilt automatisch die volle Antriebsleistung bedarfsabhängig auf die Kreisläufe. Trotz unterschiedlichen Leistungsbedarfs in den Kreisläufen können mehrere Bewegungen gleichzeitig gefahren werden.

Automatische Summenschaltung beider Kreisläufe. Bei der Einzelbetätigung werden Bewegungen des Auslegers, Knickarms und Löffels in beiden Richtungen selbsttätig mit beiden Ölströmen beaufschlagt. Dadurch ergeben sich maximale Arbeits- und Leer- geschwindigkeiten.

Die Pumpenströme werden zwangsläufig getrennt, wenn der Knickzylinder gleichzeitig mit den Hebezyklindern oder dem Löffelzylinder geschaltet wird. Die Knick- zylinderschaltung ist dann unabhängig von den anderen Arbeitszylindern.

Drehwerk durch Kolben-Ölmotor über Übersetzungsgetriebe angetrieben. Oberwagendrehzahl 7,6 U/min. Bremse: Pneumatische, fußbetätigte Federspeicher-Backenbremse.

Elektrische Anlage

24 Volt, Drehstromlichtmaschine.

ATLAS-Kabine 900

Der Schallpegel (in der Kabine ge- messen) beträgt ca. 77 dB(A) und im Abstand von 7 m rundum gemessen beträgt ca. 73 dB(A).

Unterwagen Antrieb

Raupenbagger

Traktoren-Laufwerk in Spezialausführung mit wartungsfreier „lifetime“-Schmierung. Laufwerksgröße D 4.

Antrieb durch Kolben-Ölmotore über Planeten-Übersetzungsgetriebe. Automatische Lamellenhaltebremse und auf Wunsch zusätzliches hydraulisches Fahrbremsventil (verhütet Übertouren bei Talfahrt). Fahrgeschwindigkeit 0 - 2,4 km/h.

Kombinierte Steuerung für Raupenfahrwerk

Handhebelsteuerung für Vorwärts-, Rückwärts-, Kurvenfahrt und gegenläufige Bewegung der Raupen. Fußpedale für Vorwärts- und Rückwärtsfahrt.

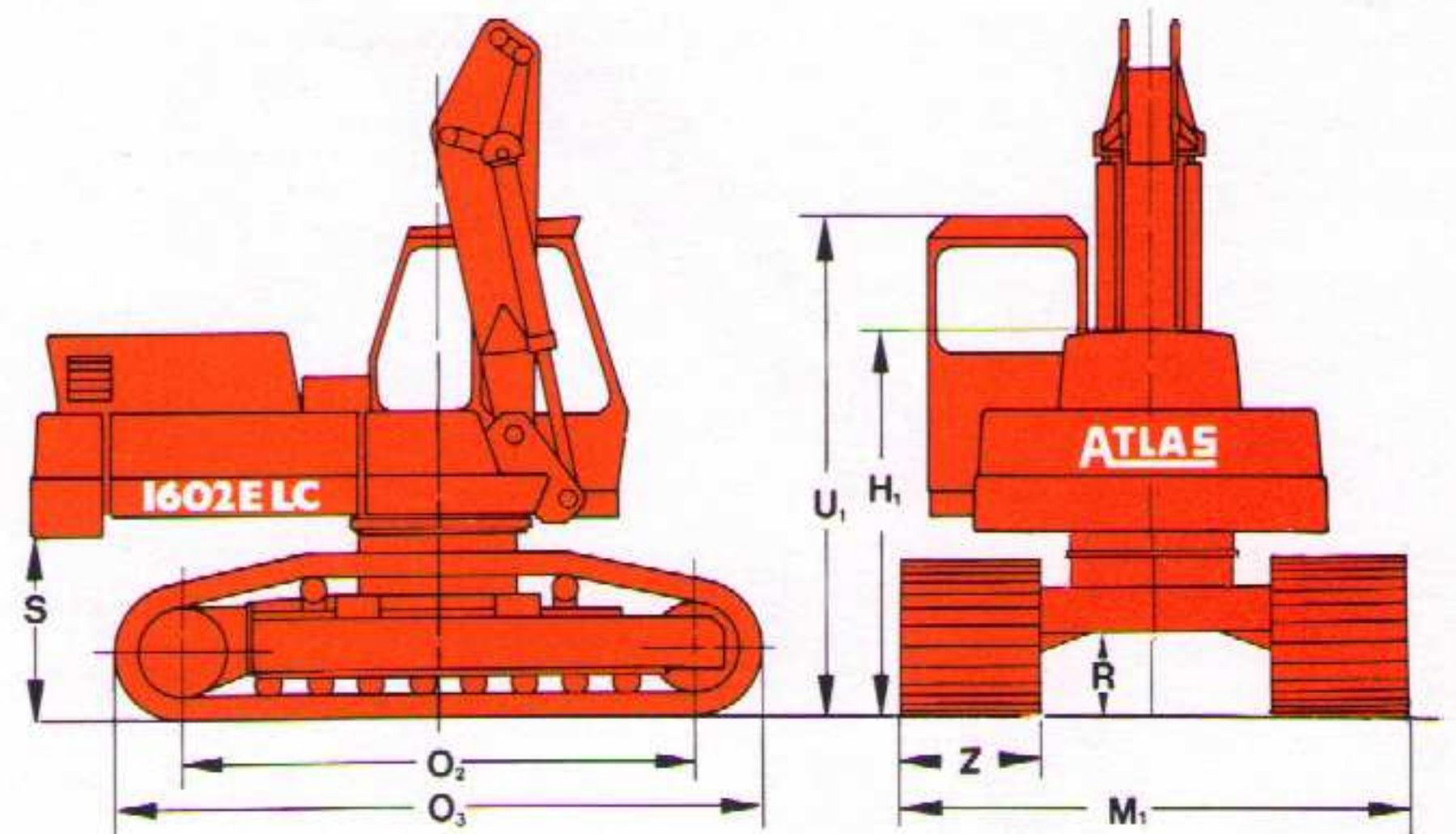
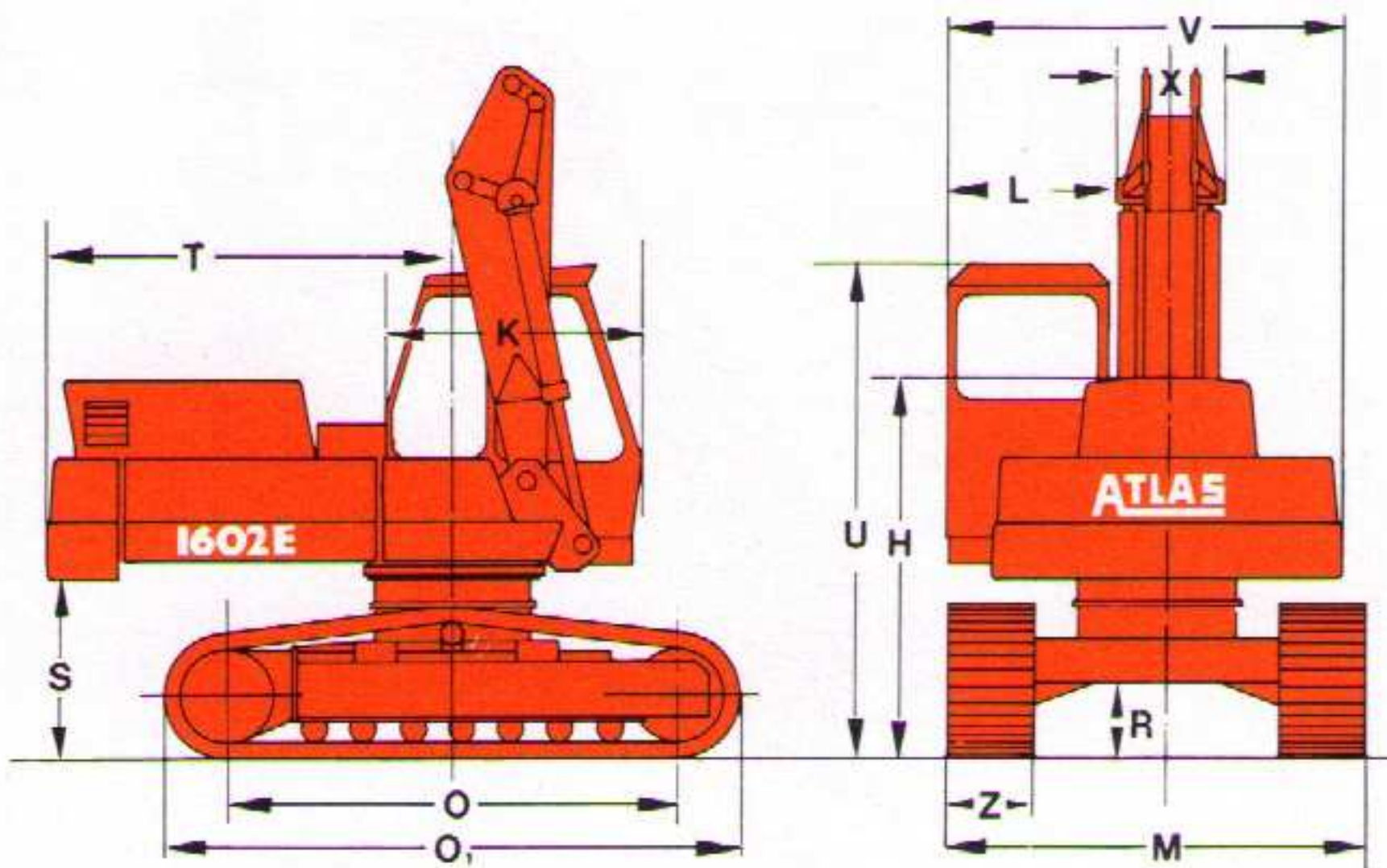
Dienstgewicht des Raupenbaggers

kompl. mit Tieflöffelausrüstung

Standard-Unterwagen mit 600-mm-Dreisteg-Platten	ca. 15,1 t
LC-Unterwagen mit 600-mm-Dreisteg-Platten	ca. 15,8 t
LC-Unterwagen mit 960-mm-Moorplatten	ca. 16,6 t

Hauptabmessungen

ATLAS I602E



Standard-Raupe

Kettenbreite	500	600	700	800*	960*
M Breite des Unterwagens	2470	2570	2670	2770	2930
O Mitte Turas bis Mitte Leitrad	2660	2660	2660	2660	2660
O ₁ Länge des Unterwagens	3450	3450	3450	3490	3490
R Bodenfreiheit	460	460	460	490	490
S Freimaß Oberwagen bis Planum	1050	1050	1050	1080	1080
H Höhe der Motorhaube bis Planum	2240	2240	2240	2270	2270
U Durchfahrtshöhe Kabine	2940	2940	2940	2970	2970
Mittlerer Bodendruck g/cm ²	490	420	365	287	243

* Moorplatten

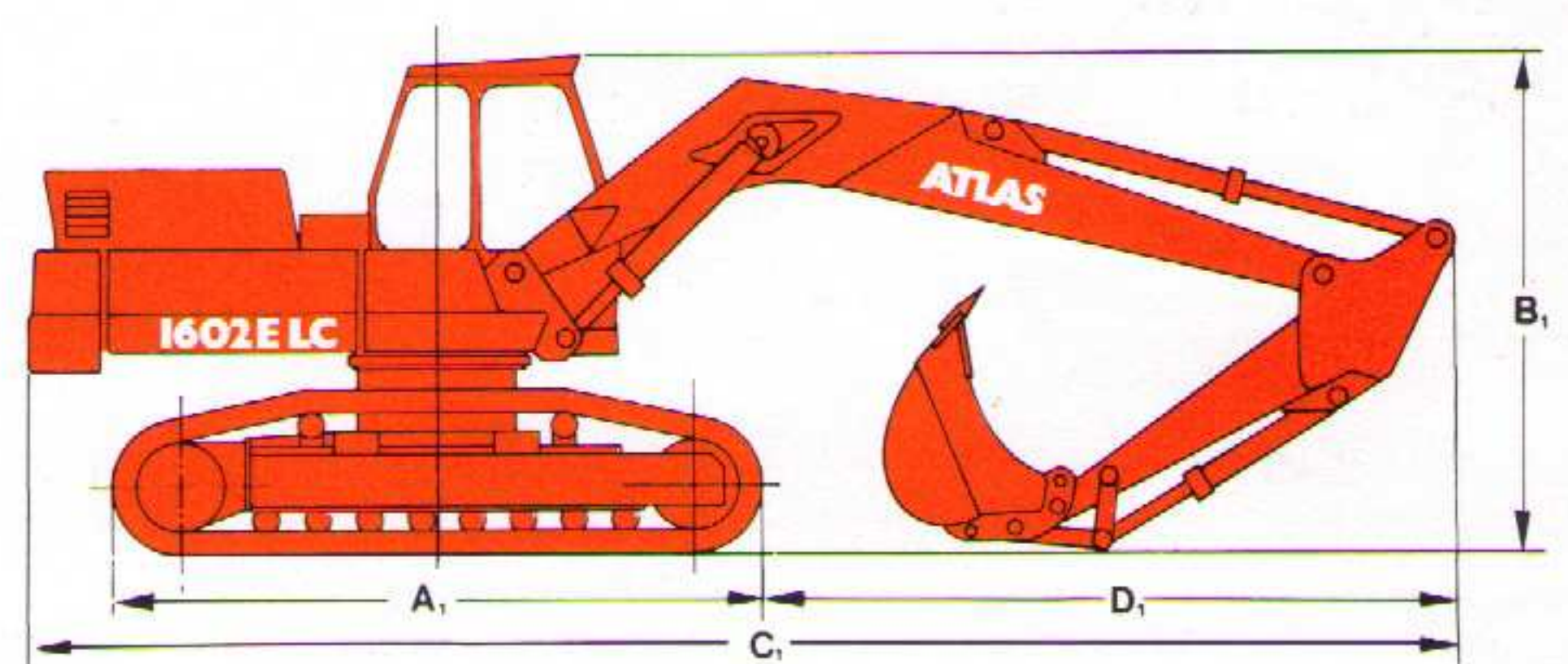
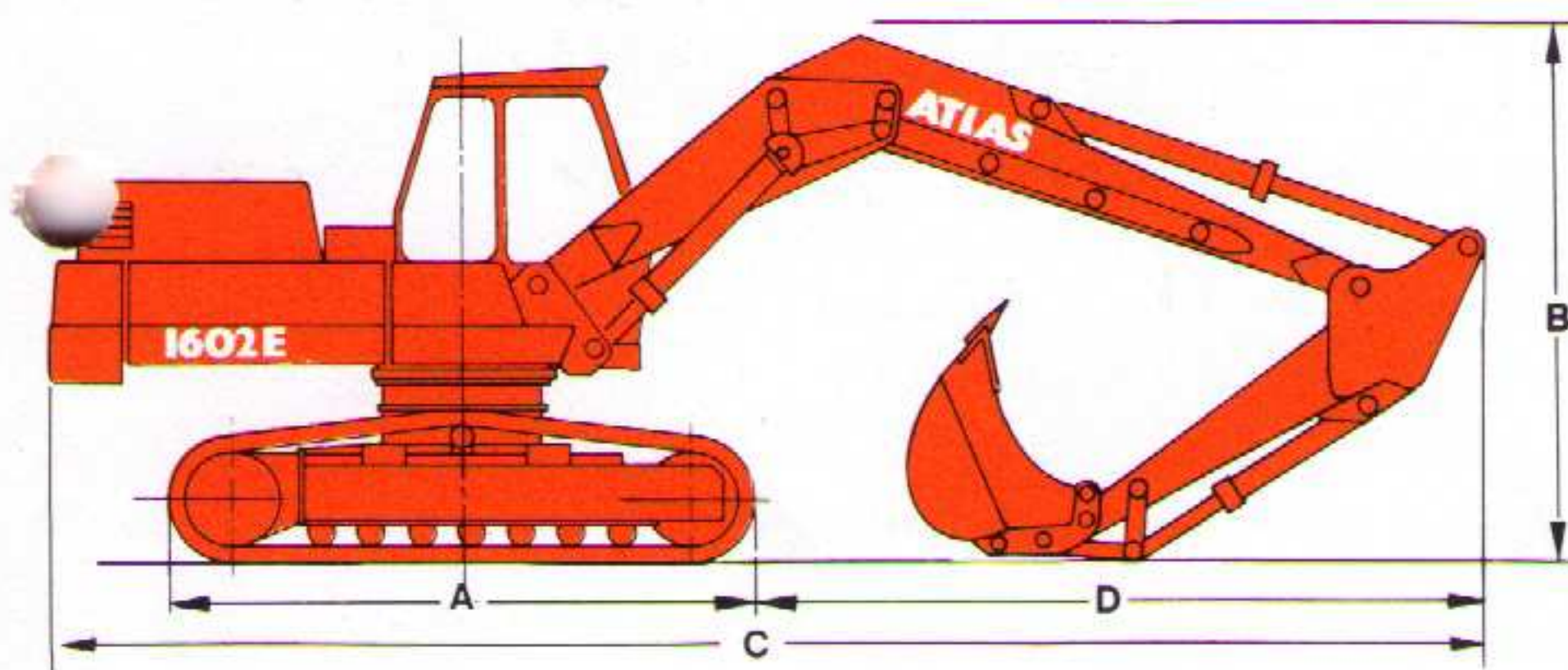
LC-Raupe

Z Kettenbreite	500	600	700	800*	960*
M ₁ Breite des Unterwagens	2620	2720	2820	2920	3180
O ₂ Mitte Turas bis Mitte Leitrad	3010	3010	3010	3010	3010
O ₃ Länge des Unterwagens	3800	3800	3800	3840	3840
K Kabinentiefe	1500				
T Hinterer Schwenkradius	2400				
L Lichte Kabinenbreite	935				
V Oberwagenbreite	2470				
X Breite des Grundarms	680				
Mittlerer Bodendruck g/cm ²	465	394	343	303	257

* Moorplatten

Maße in mm

Verlademaße



Maße in mm							
A	A ₁	D	D ₁	C	C ₁	B	B ₁
3400	3800	4320	3990	8420	8290	2940	2965

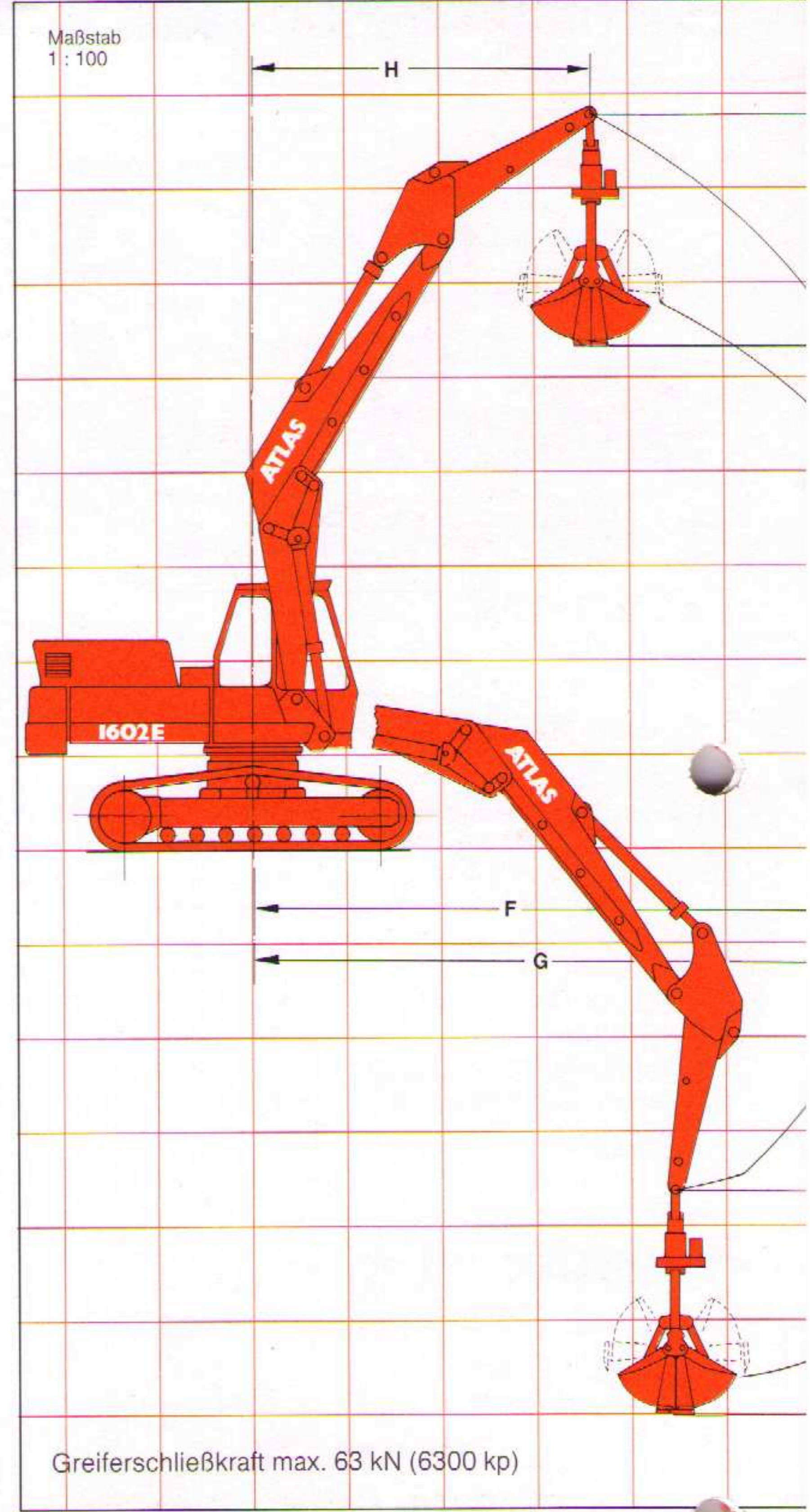
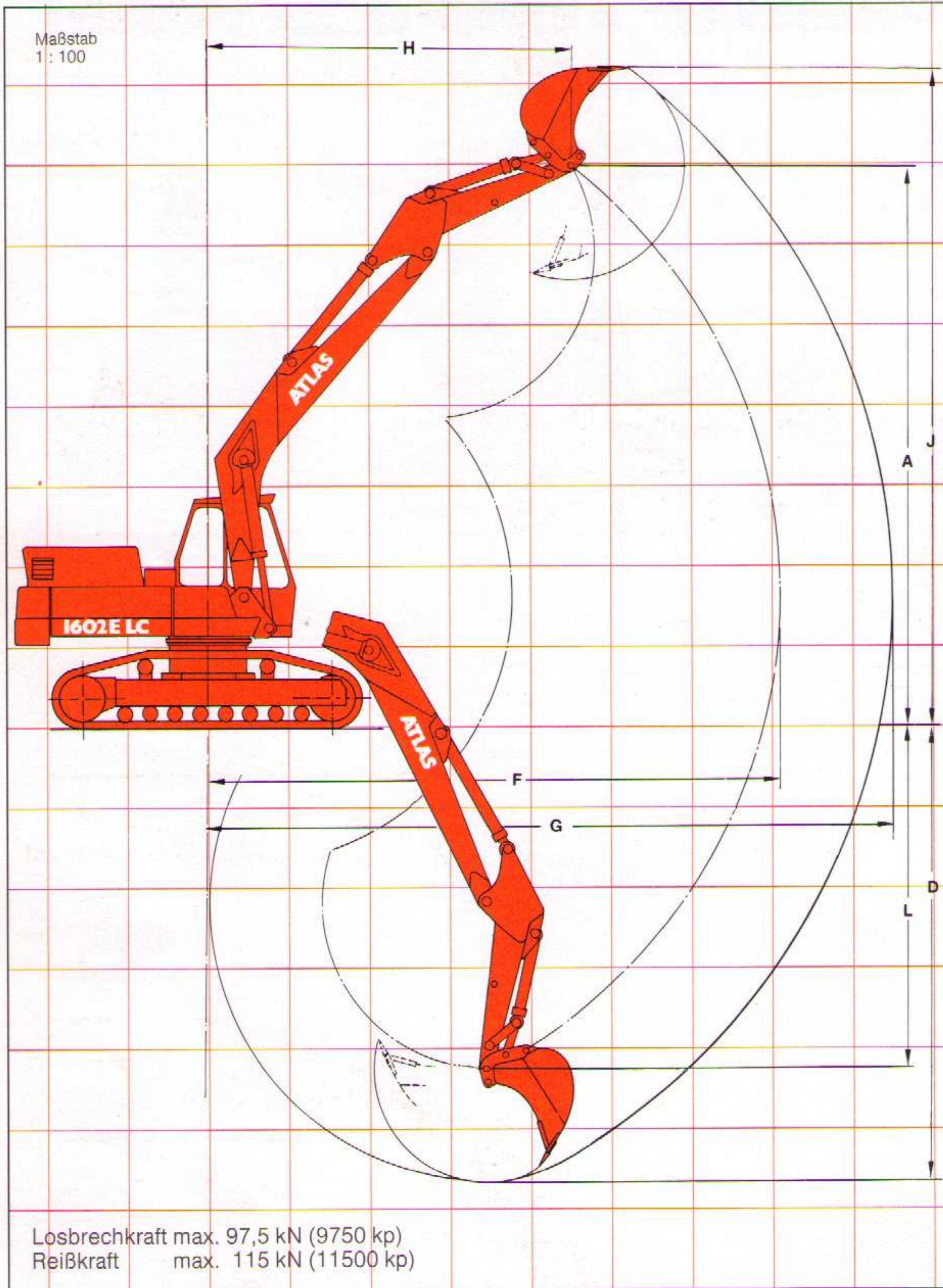
Tieflöffel-Ausrüstung

gezeichnet mit der Armausführung LC-Laufwerk

C 64 M D 62

Greifer-Ausrüstung

gezeichnet mit der Armausführung C 60 C 64 D 6



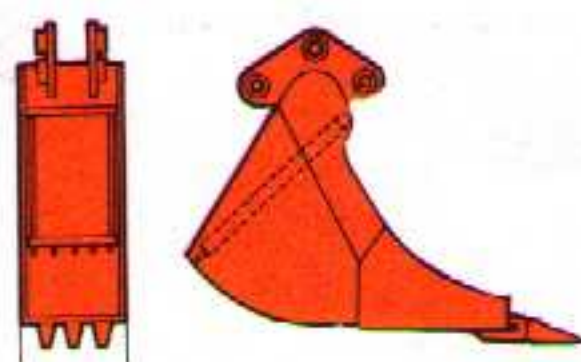
Löffelinhalt	Auslegerkombination	m ³	= Zeichnung			
			0,75 C 64 M D 61	0,75 C 64 M D 62	0,60 C 64 M D 63	0,60 C 64 M D 65
A	Größte Höhe Knickarmspitze	6700	6900	7050	7300	
D	Größte Grabtiefe	4850	5350	5850	6850	
F	Größte Ausladung	6600	7050	7450	8300	
G	Größte Grabweite	8000	8450	8850	9700	
H	Ausladung bei höchster Armstellung	3950	4450	4900	5850	
J	Größte Reichhöhe	7800	8000	8150	8400	
L	Tiefste Stellung des Löffeldrehpunktes	3500	4000	4500	5500	

Maße in mm

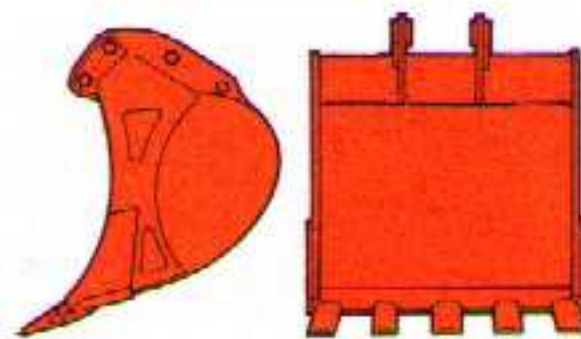
Greiferinhalt	Auslegerkombination	m ³	= Zeichnung	
			0,45 C 64 D 61	0,45 C 64 D 62
A	Größte Höhe Knickarmspitze	7650	7950	
B	Ausschütthöhe	5200	5500	
D	Größte Grabtiefe	5400	5900	
F	Größte Ausladung	6950	7350	
G	Größte Grabweite	7750	8150	
H	Ausladung bei höchster Armstellung	2950	3350	
L	Tiefste Stellung der Knickarmspitze	2950	3450	

Arbeitswerkzeuge:

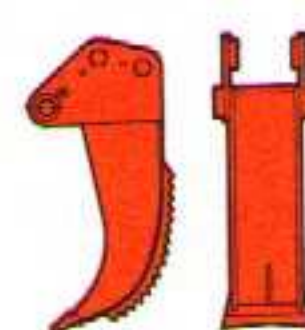
Drainagelöffel



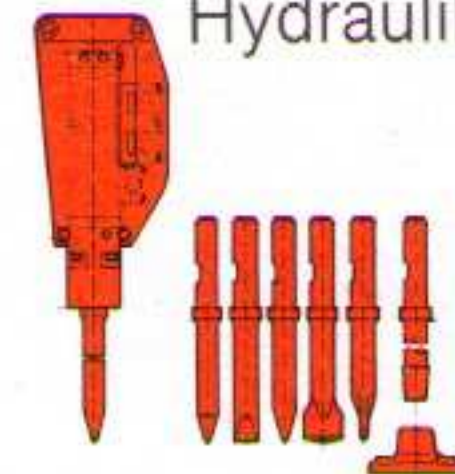
Tieflöffel



Rodezinken



Hydraulikhammer



Zwe

Grabenlöffel-Ausrüstung

gezeichnet mit der Armausführung LC-Laufwerk

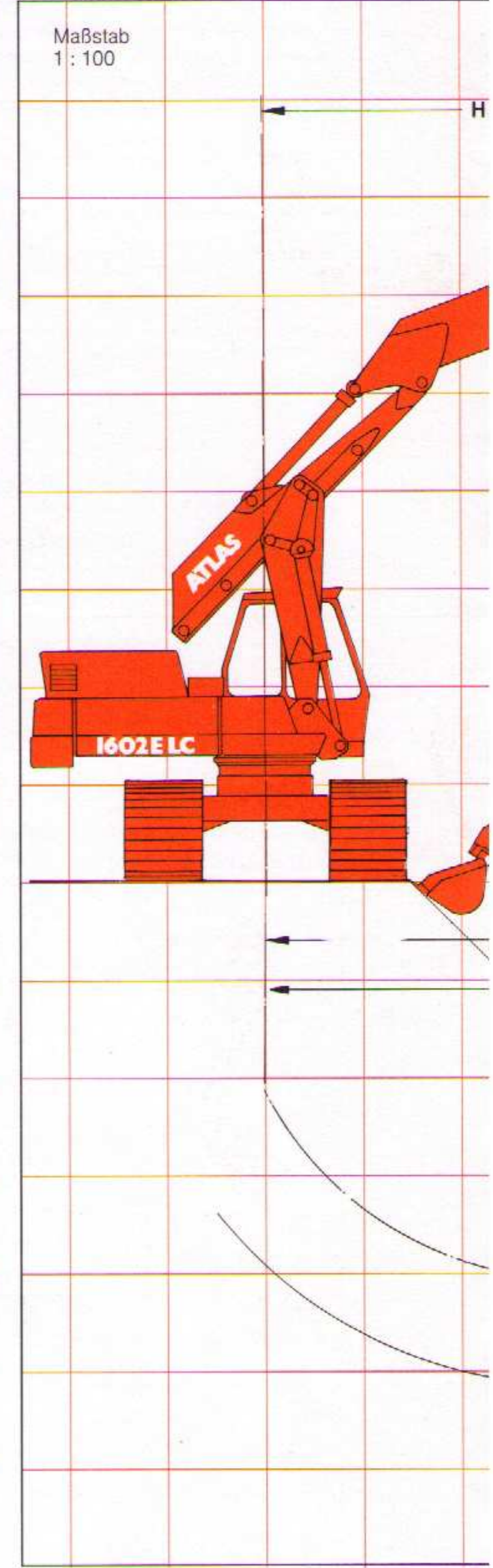
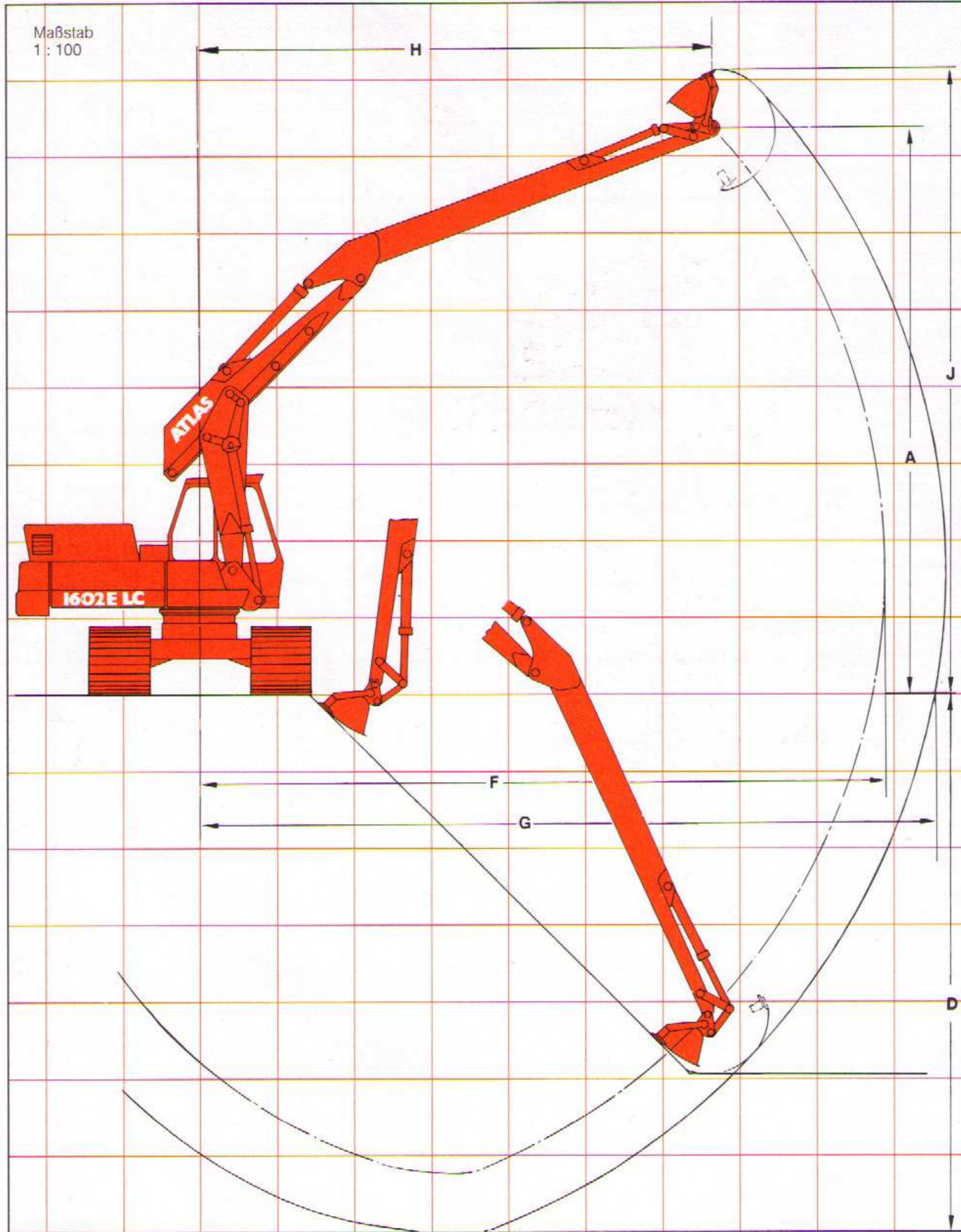
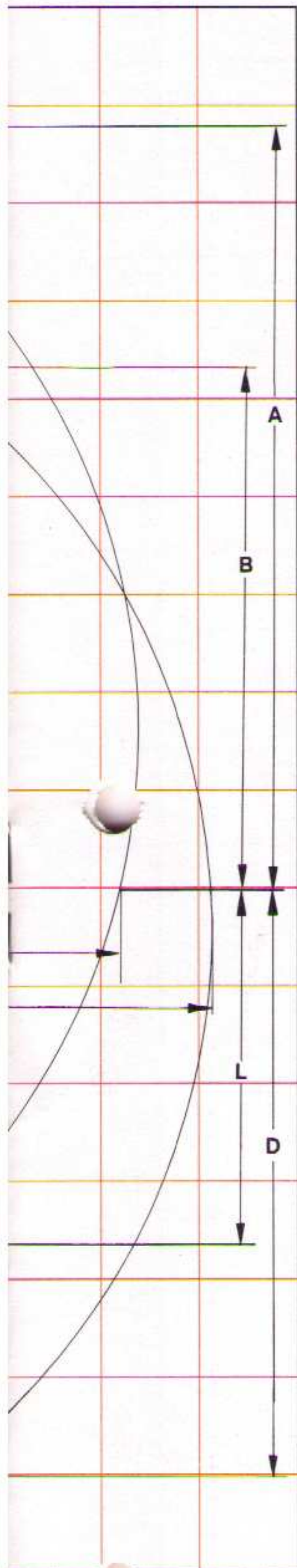
C 60 C 64 D 68

die Ausleger sind 2 x um je 650 mm versetzbar

Grabenlöffel-Ausrüstung

gezeichnet mit der Armausführung LC-Laufwerk

2 die Ausleger sind 2 x um je 650 mm versetzbar



0,35	0,35	0,35
C 64	C 65	C 65
D 63	D 63	D 65
8250	8700	9300
5800	6250	6850
6400	6800	7800
7850	8300	9250
8650	9100	10050
3750	3950	4750
3950	4350	5350

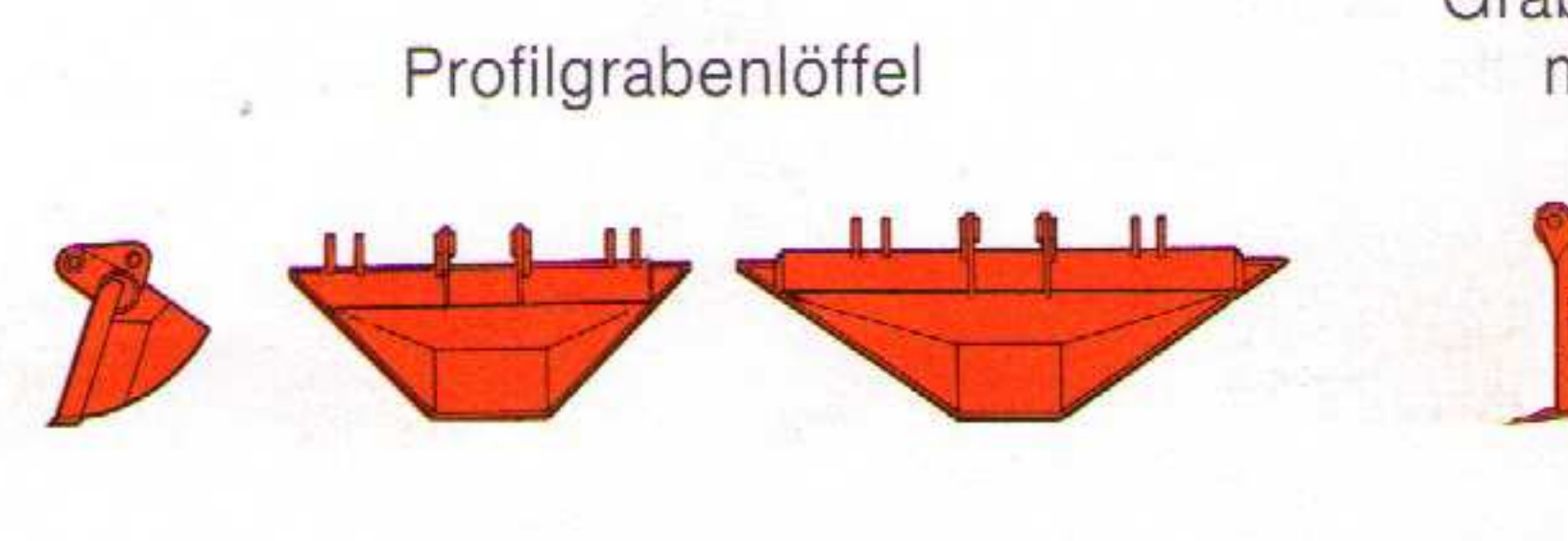
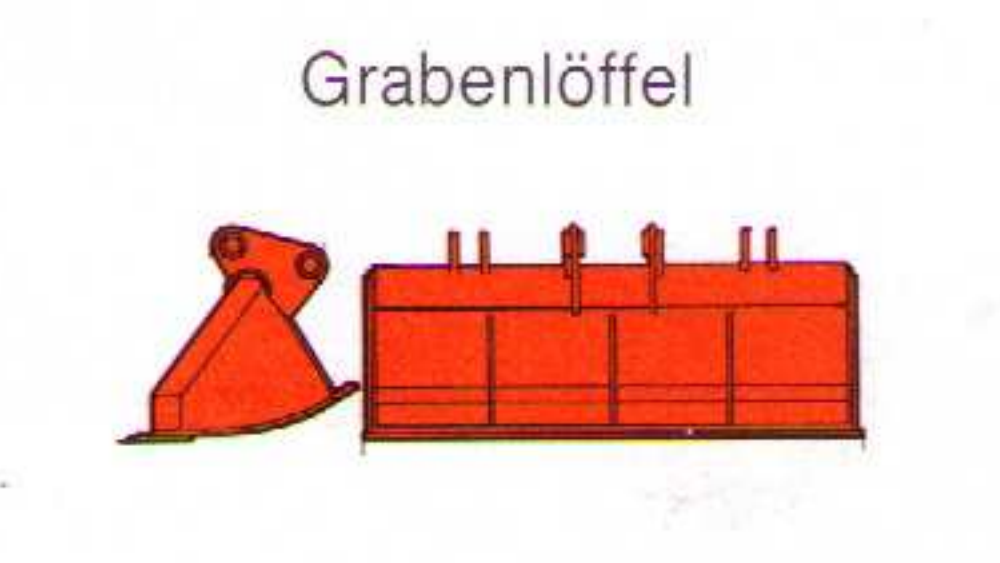
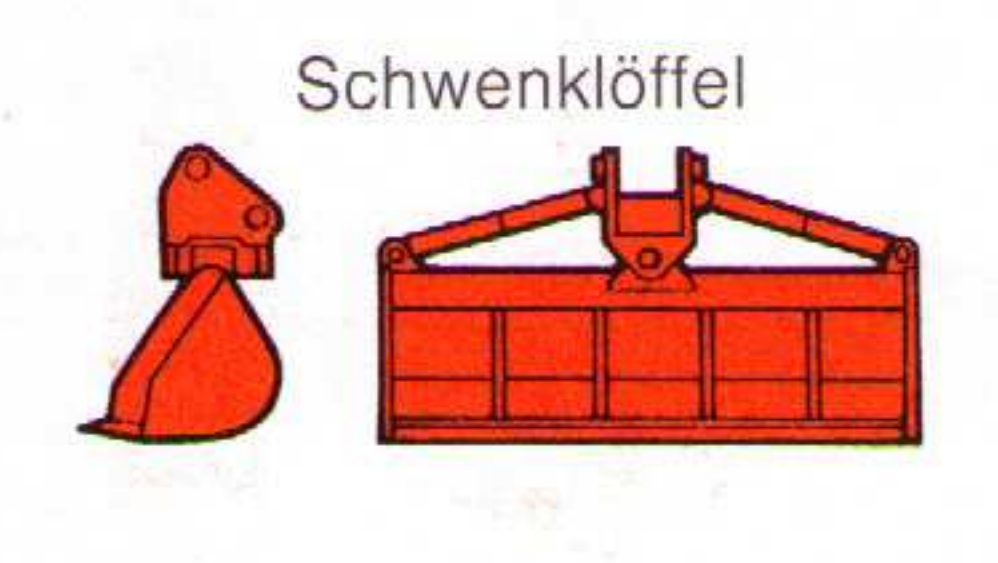
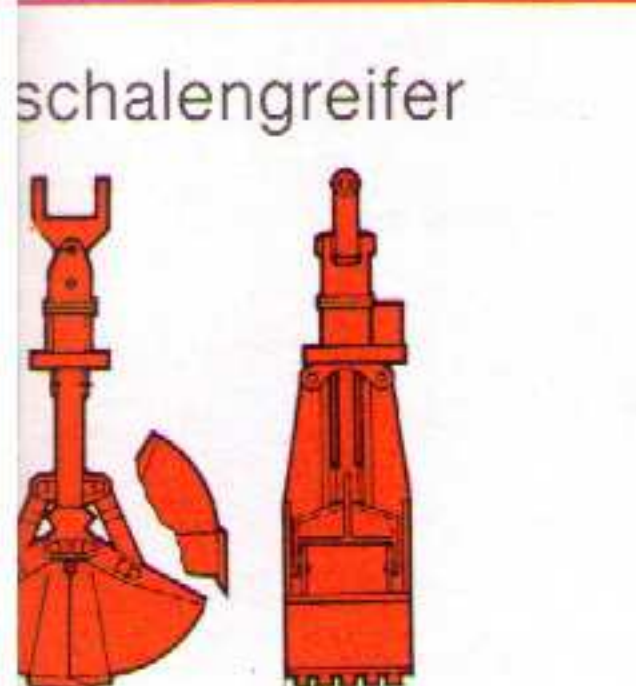
Maße in mm

Löffelinhalt Auslegerkombination	m ³	= Zeichnung						
		0,7 C 64 D 62	0,6 C 64 D 63	0,6 C 64 D 63	0,5 C 65 D 63	0,4 C 65 D 65	0,3 C 64 Kurz D 68	
A	Größte Höhe Knickarmspitze	6900	7050	7300	7400	7750	7400	
D	Größte Grabtiefe	4800	5300	6300	5750	6750	7150	
F	Größte Ausladung	7050	7450	8300	7950	8850	9050	
G	Größte Grabweite	7650	8050	8900	8550	9450	9700	
H	Ausladung bei höchster Armstellung	4450	4900	5850	5250	6200	6800	
J	Größte Reichhöhe	7700	7850	8100	8200	8525	8200	
L	Tiefste Stellung des Löffeldrehpunktes	4000	4500	5500	4950	5950	6350	

Maße in mm

Löffelinhalt Auslegerkombination	m ³	= Zeichnung						
		0,7 C 64 D 62	0,6 C 64 D 63	0,6 C 64 D 63	0,5 C 65 D 63	0,4 C 65 D 65	0,3 C 64 Kurz D 68	
A	Größte Höhe Knickarmspitze	6900	7050	7300	7400	7750	7400	
D	Größte Grabtiefe	4800	5300	6300	5750	6750	7150	
F	Größte Ausladung	7050	7450	8300	7950	8850	9050	
G	Größte Grabweite	7650	8050	8900	8550	9450	9700	
H	Ausladung bei höchster Armstellung	4450	4900	5850	5250	6200	6800	
J	Größte Reichhöhe	7700	7850	8100	8200	8525	8200	
L	Tiefste Stellung des Löffeldrehpun	4000	4500	5500	4950	5950	6350	

Maße in mm



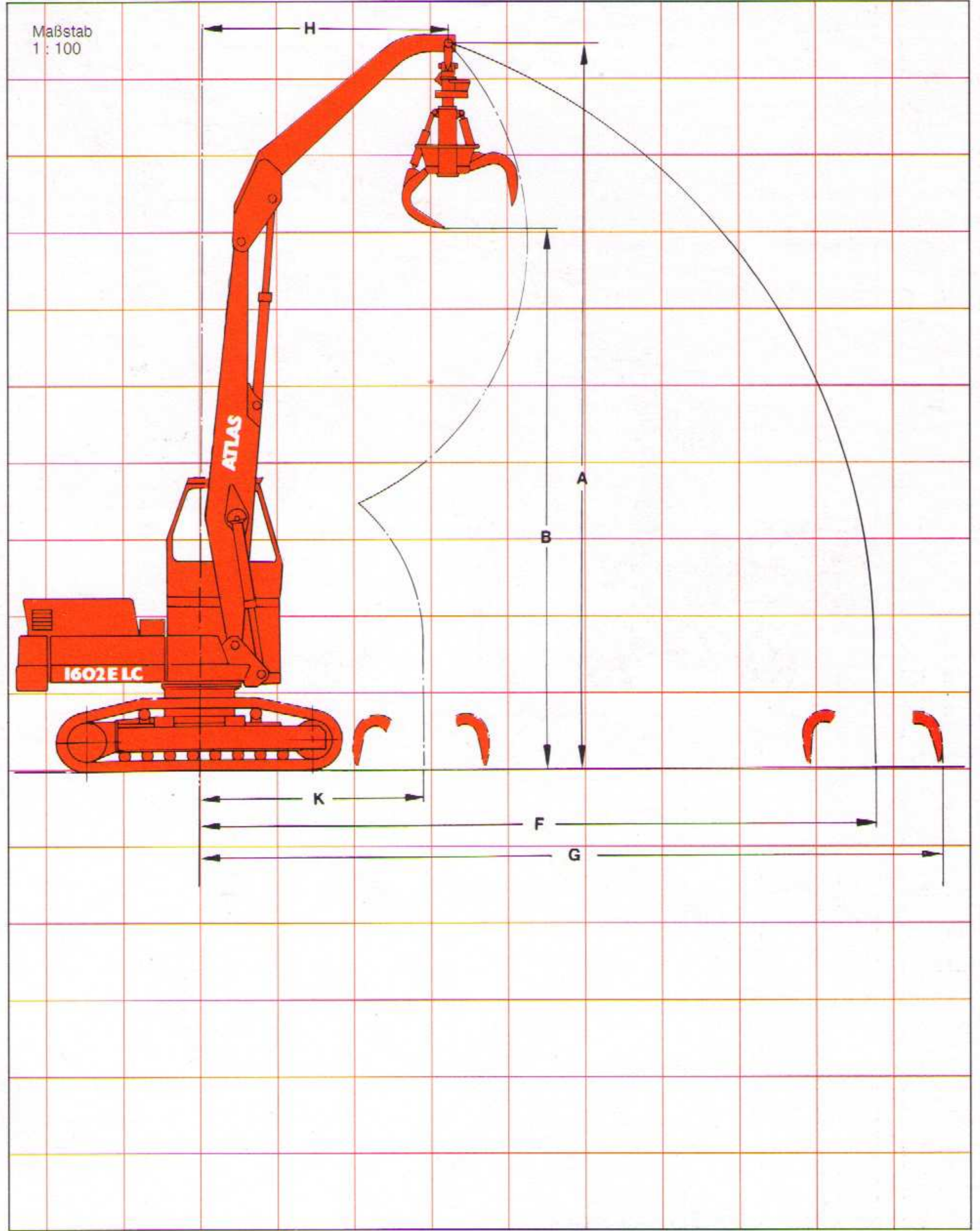
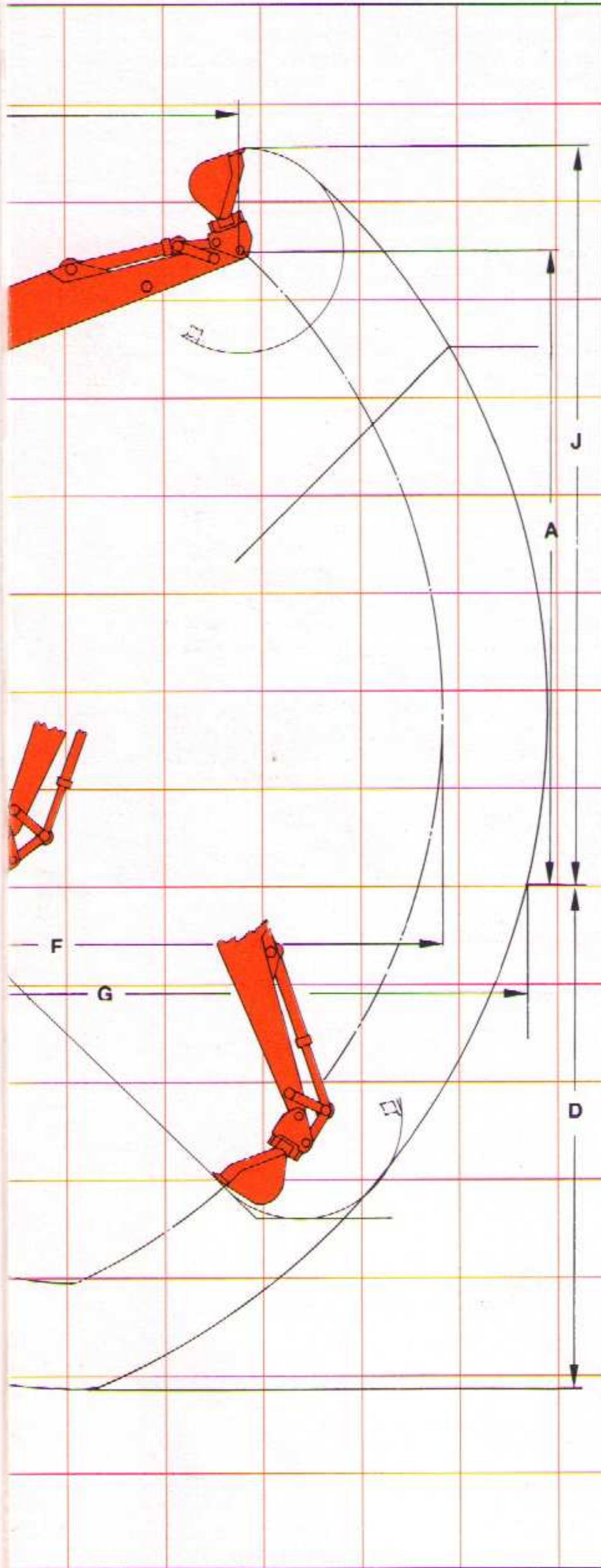
Grab m

C 60 C 64 Kurz D 65

die Ausleger sind 2 x um je 650 mm versetzbar

Ausrüstung für Schrottschlag

gezeichnet mit der Armausführung C 64 MST D 613 U



Maßstab
1 : 100

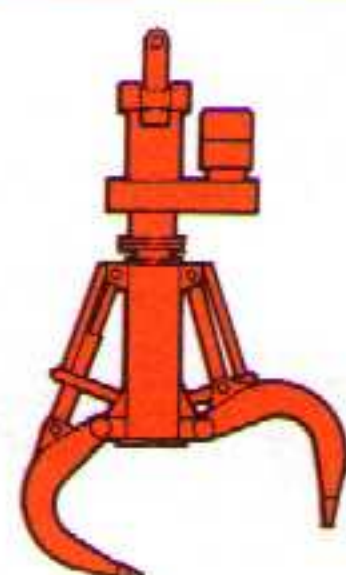
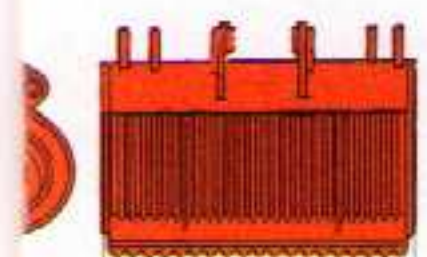
= Zeichnung	
m ³	C 60 0,3
	C 64 Kurz C 64
	D 65 D 68
	6300 9750
	4950 7100
	6950 10100
	7550 10750
	5000 5650
	7100 10500
tes	4150 6300

Maße in mm

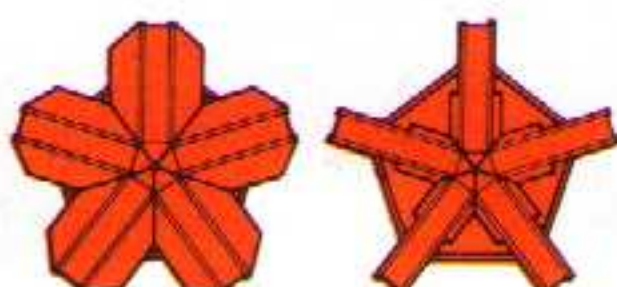
= Zeichnung	
Mehrschalengreifer	
	Öffnungsmaß 1800 mm Ø
A	Größte Höhe Knickarmspitze 9550
B	Ausschütthöhe 7650
F	Größte Ausladung 8800
G	Größte Reichweite 9700
H	Ausladung bei höchster Armstellung 3250
K	Min. Ausladung auf Planum 2900

Maße in mm

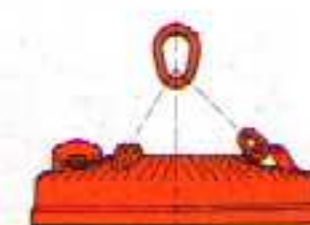
Waldschneidlöffel
mit Gitterkorb



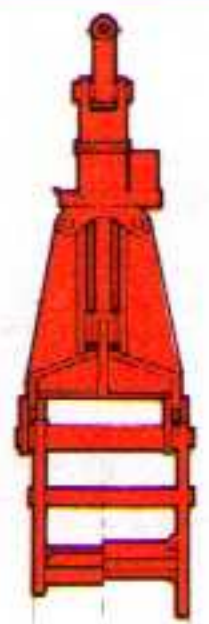
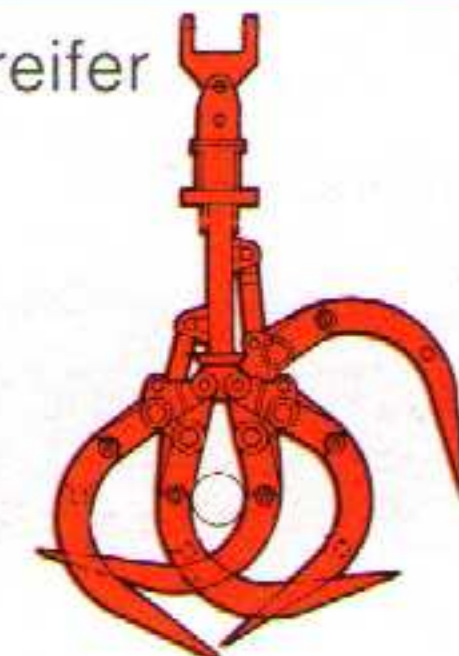
Mehrschalengreifer



Lasthebemagnet



Rundholzgreifer



ATLAS 1602 E Standard-Raupenbagger

Armausrüstung: C 60, C 63, D 61

Die angegebenen maximalen Nutzlastwerte beinhalten eine Standsicherheit von 25 % (gemäß DIN 24083). Das Gewicht zusätzlich angebaute Teile (wie z. B. Löffelzylinder, Löffel usw.) muß von den Nutzlastwerten abgezogen werden.

Ausladung m	Nutzlast kg				
	1	2	3	4	5
2,5	8000	8000	8000	8000	8000
3,0	8000	6600	8000	6730	7200
3,5	6880	5150	7800	5260	5620
4,0	5940	4180	6350	4300	4570
4,5	5130	3500	5330	3680	3830
5,0	4420	3050	4600	3210	3340
5,5	3880	2700	4050	2850	2960
6,0	3470	2440	-	-	2670

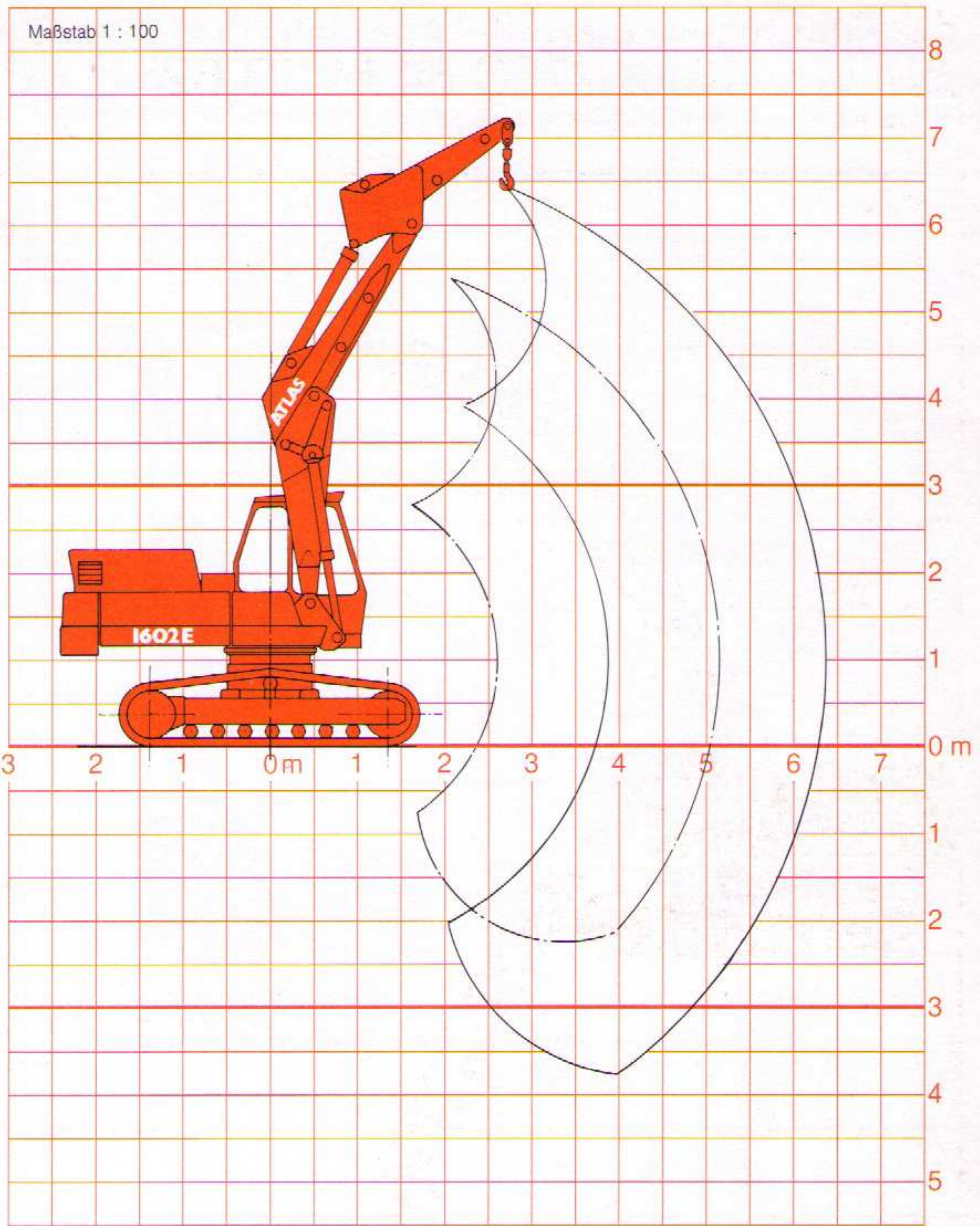
in Längsrichtung

voll schwenkbar

in Längsrichtung
Arm zurückgesteckt

voll schwenkbar
Arm zurückgesteckt

voll schwenkbar
mit Zusatzgegengewicht



ATLAS 1602 E LC Raupenbagger

Armausrüstung: C 60, D 63, D 61

Die angegebenen maximalen Nutzlastwerte beinhalten eine Standsicherheit von 25 % (gemäß DIN 24083). Das Gewicht zusätzlich angebaute Teile (wie z. B. Löffelzylinder, Löffel usw.) muß von den Nutzlastwerten abgezogen werden.

Ausladung m	Nutzlast kg				
	1	2	3	4	5
2,5	8000	8000	8000	8000	8000
3,0	8000	7500	8000	7100	8000
3,5	6880	5840	7800	5950	6340
4,0	5940	4720	6700	4840	5130
4,5	5100	4000	5740	4130	4300
5,0	4950	3430	5500	3600	3740
5,5	4630	3040	5100	3190	3310
6,0	4480	2730	-	-	3000

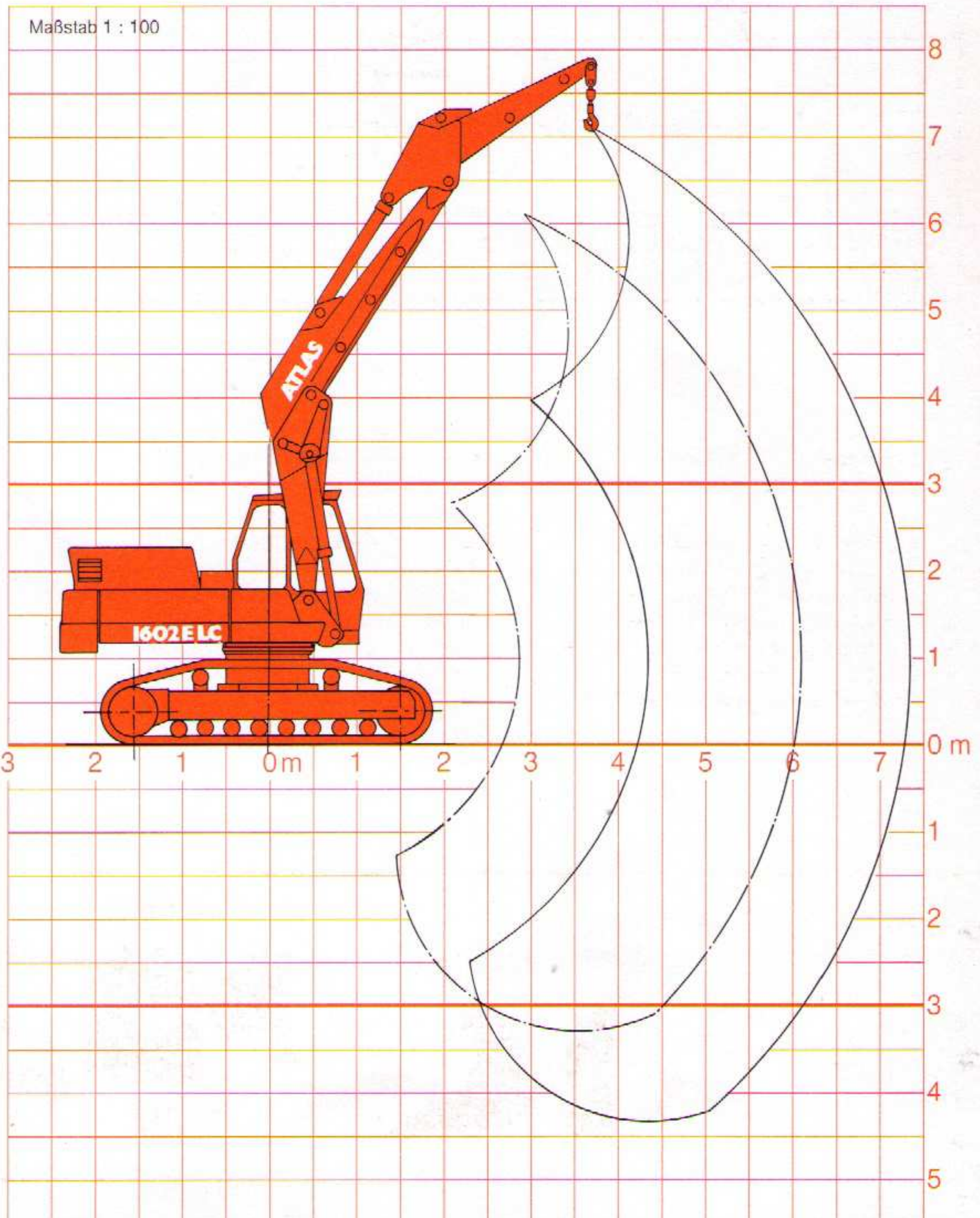
in Längsrichtung

voll schwenkbar

in Längsrichtung
Arm zurückgesteckt

voll schwenkbar
Arm zurückgesteckt

voll schwenkbar
mit Zusatzgegengewicht



ATLAS 1602 E Standard-Raupenbagger

Armausrüstung: C 64 M, D 61
C 64 M, D 62
C 64 M, D 63

Die angegebenen maximalen Nutzlastwerte beinhalten eine Standsicherheit von 25 % (gemäß DIN 24083). Das Gewicht zusätzlich angebaute Teile (wie z. B. Löffelzylinder, Löffel usw.) muß von den Nutzlastwerten abgezogen werden.

Ausladung m	Nutzlast kg				
	8000	7000	8000	7000	7500
3,0	8000	7000	8000	7000	7500
3,5	7590	5500	8000	5500	5860
4,0	6460	4400	6450	4410	4750
4,5	5330	3700	5320	3750	4000
5,0	4520	3150	4500	3400	3350
5,5	3950	2800	3940	2900	2940
6,0	3520	2500	3520	2720	2640
6,5	3160	2250	3140	2300	2380
7,0	-	-	2860	2040	2170
7,5	-	-	-	-	2000

in Längsrichtung
MIT C 64 M, D 61

voll schwenkbar
mit C 64 M, D 61

in Längsrichtung
mit C 64 M, D 62

voll schwenkbar
mit C 64 M, D 62

voll schwenkbar
mit C 64 M, D 63 und Zusatzgegengewicht

ATLAS 1602 E Standard-Raupenbagger

Armausrüstung: C 60, C 63, D 65, C 616
C 60, C 64, D 65

Die angegebenen maximalen Nutzlastwerte beinhalten eine Standsicherheit von 25 % (gemäß DIN 24083). Das Gewicht zusätzlich angebaute Teile (wie z. B. Löffelzylinder, Löffel usw.) muß von den Nutzlastwerten abgezogen werden.

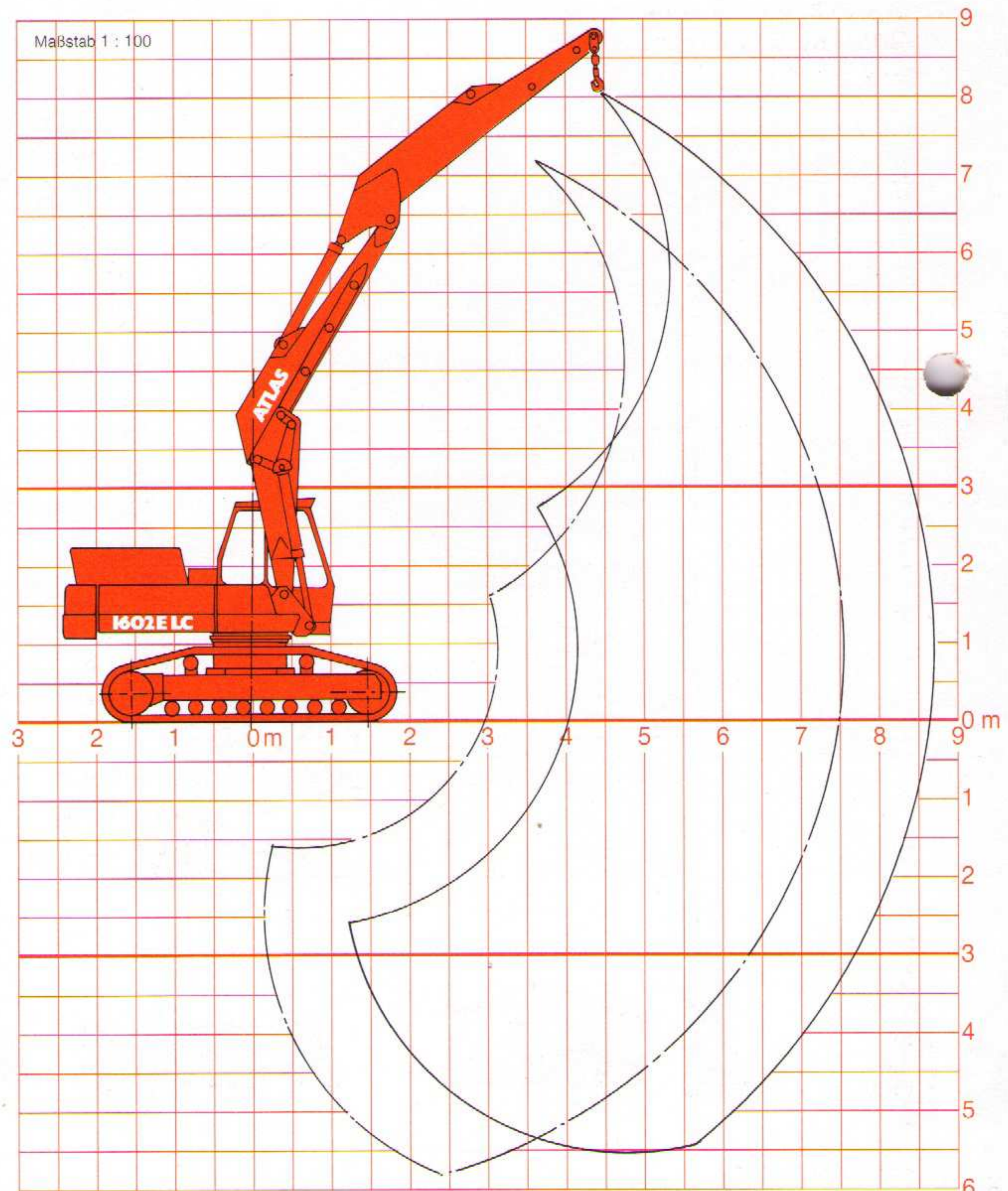
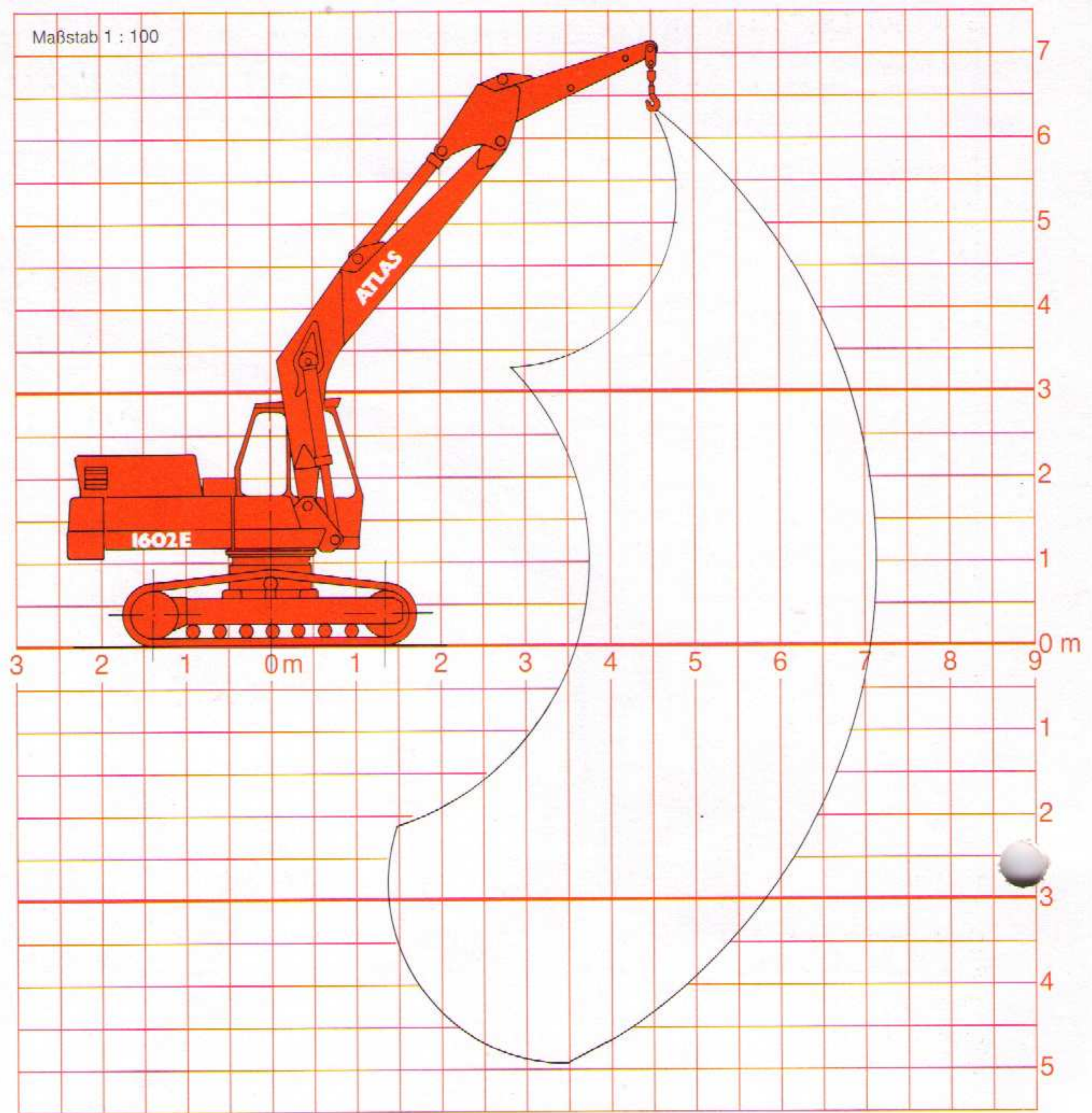
Ausladung m	Nutzlast kg			
	8000	6350	6600	6600
3,0	8000	6350	6600	6600
3,5	6930	5000	5330	5330
4,0	6000	3950	4610	4400
4,5	4900	3260	4110	3650
5,0	4110	2750	3750	3100
5,5	3580	2410	3470	2670
6,0	3170	2140	3260	2380
6,5	2840	1920	3100	2140
7,0	2570	1750	2800	1940
7,5	2360	1610	2550	1770
8,0	2160	1470	2340	1630
8,5	2000	1350	2170	1510

in Längsrichtung mit
C 60, C 63, D 65, C 616

voll schwenkbar mit
C 60, C 63, D 65, C 616

in Längsrichtung mit
C 60, C 64, D 65 und Zusatzgegengewicht

voll schwenkbar mit
C 60, C 64, D 65 und Zusatzgegengewicht



ATLAS 1602 E LC Raupenbagger

Armausrüstung: C 64 M, D 61
C 64 M, D 62
C 64 M, D 63

Die angegebenen maximalen Nutzlastwerte beinhalten eine Standsicherheit von 25 % (gemäß DIN 24083). Das Gewicht zusätzlich angebaute Teile (wie z. B. Löffelzylinder, Löffel usw.) muß von den Nutzlastwerten abgezogen werden.

Ausladung m	Nutzlast kg				
	8000	7800	8000	8000	8000
3,0	8000	7800	8000	8000	8000
3,5	7590	6130	8000	6120	6200
4,0	6700	5000	6570	4960	5000
4,5	5900	4140	5560	4130	4100
5,0	5210	3540	4930	3510	3430
5,5	4540	3110	4500	3080	3020
6,0	4370	2790	4170	2760	2710
6,5	4000	2570	3920	2500	2440
7,0	-	-	3550	2280	2230
7,5	-	-	-	-	2050

Längsrichtung mit C 64 M, D 61

voll schwenkbar mit C 64 M, D 61

in Längsrichtung mit C 64 M, D 62

voll schwenkbar mit C 64 M, D 62

voll schwenkbar mit C 64 M, D 63 und Zusatzgegengewicht

ATLAS 1602 E LC Raupenbagger mit Zusatzgegengewicht

Armausrüstung: C 64 M ST, D 613 U
C 60, C 64, D 68

Die angegebenen maximalen Nutzlastwerte beinhalten eine Standsicherheit von 25 % (gemäß DIN 24083). Das Gewicht zusätzlich angebaute Teile (wie z. B. Löffelzylinder, Löffel usw.) muß von den Nutzlastwerten abgezogen werden.

Ausladung m	Nutzlast kg				
	5470	5470	4000	6200	6200
3,0	5470	5470	4000	6200	6200
3,5	4590	4590	3800	5600	5600
4,0	4000	4000	3600	5110	5110
4,5	3580	3580	3510	4720	4400
5,0	3270	3270	3400	4390	3750
5,5	3030	2950	3300	4120	3270
6,0	2840	2500	2930	3885	2920
6,5	2690	2310	2600	3680	2630
7,0	2560	2100	2320	3500	2380
7,5	2460	1900	2100	3340	2170
8,0	2380	1720	1900	3190	2000
8,5	2300	1570	1760	2940	1830
9,0	2180	1440	1640	2620	1700
9,5	2090	1340	-	-	-

in Längsrichtung mit C 64, D 68

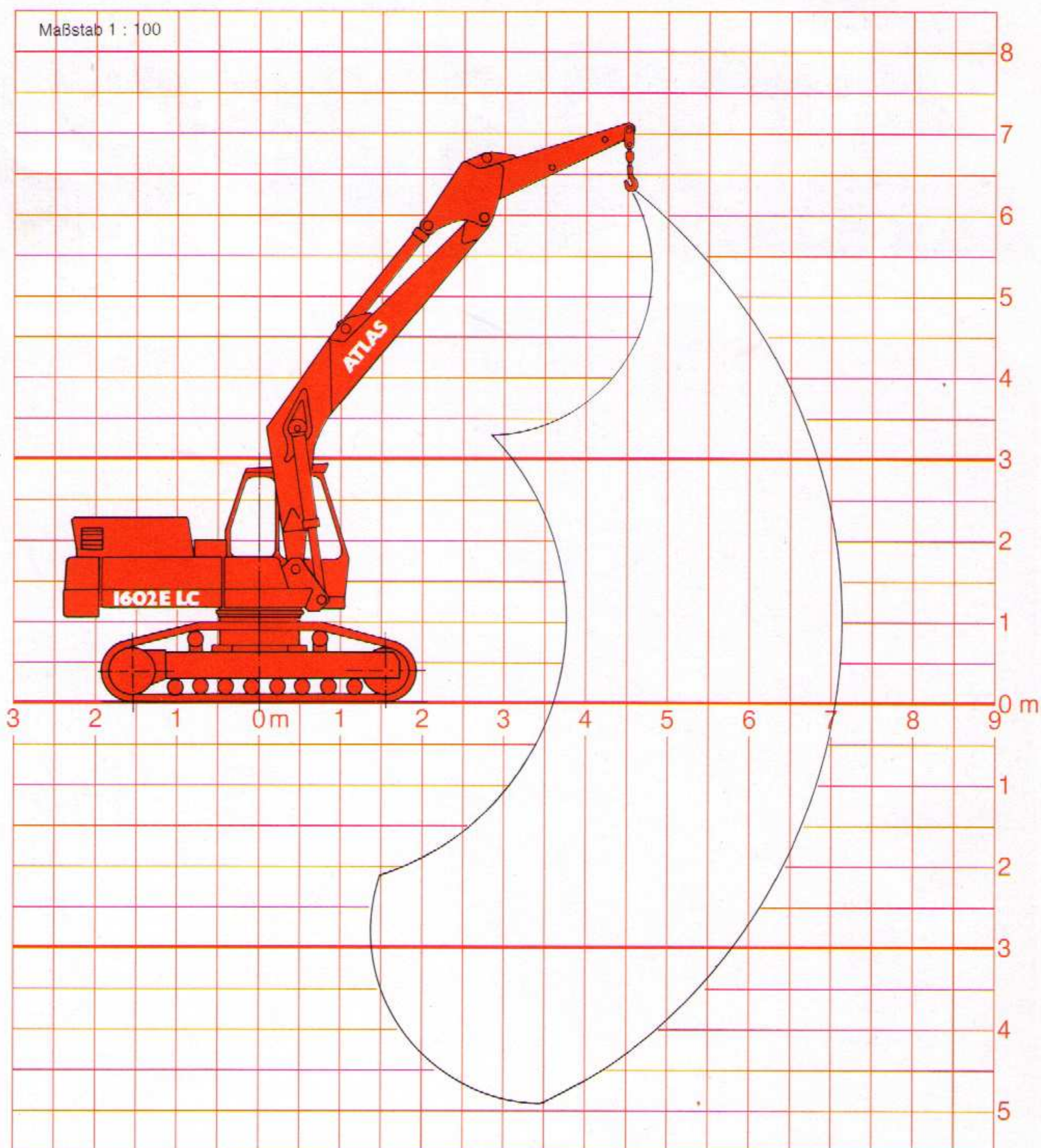
voll schwenkbar mit C 64, D 68

voll schwenkbar, Arm zurückgesteckt mit C 64, D 68

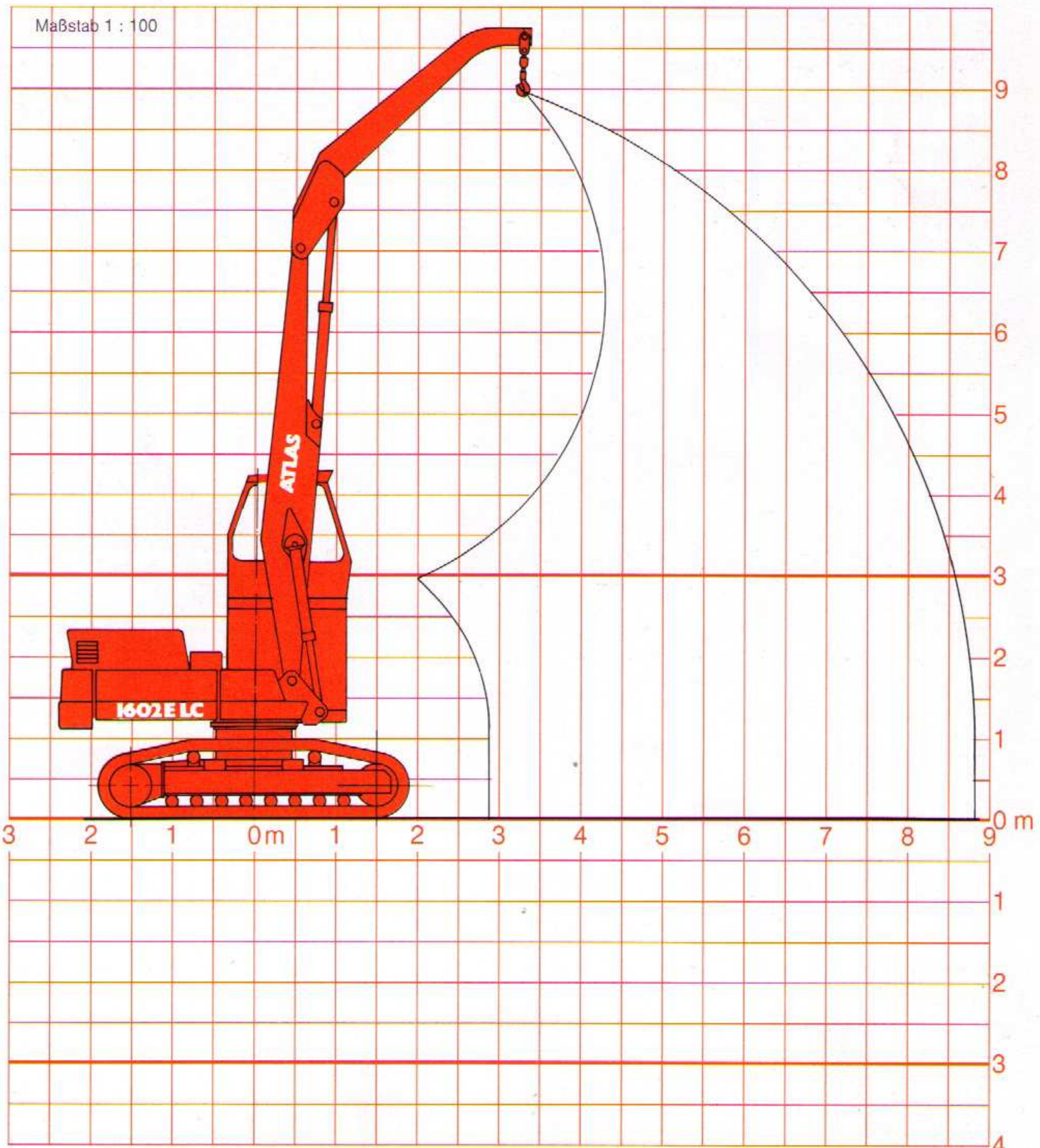
in Längsrichtung mit C 64 M ST, D 613 U

voll schwenkbar mit C 64 M ST, D 613 U

Maßstab 1 : 100



Maßstab 1 : 100



ATLAS 1602E AUSRÜSTUNGEN

GRUNDGERÄTE

		Gew./kg
A 63	ATLAS-Hydraulik-Raupenbagger 1602 E, Kettenbreite 500 mm Dreistegbodenplatten	12250
A 64	ATLAS-Hydraulik-Raupenbagger 1602 E, mit 600 mm Dreistegbodenplatten	12450
A 65	ATLAS-Hydraulik-Raupenbagger 1602 E, mit 700 mm Dreistegbodenplatten	12650
A 66	ATLAS-Hydraulik-Raupenbagger 1602 E, mit 800 mm Spezial-Moorplatten System „ATLAS“	12400
A 67	ATLAS-Hydraulik-Raupenbagger 1602 E, mit 960 mm Spezial-Moorplatten, System „ATLAS“	12650
A 681	ATLAS-Hydraulik-Raupenbagger 1602 E, mit LC-Laufwerk, 500 mm Dreistegbodenplatten	12900
A 682	wie A 681, mit 600 mm Dreistegbodenplatten	13150
A 683	wie A 681, mit 700 mm Dreistegbodenplatten	13400
A 684	wie A 681, mit 800 mm Dreistegbodenplatten	13650
A 685	wie A 681, mit 800 mm Moorplatten System „ATLAS“	13300
A 686	wie A 681, mit 960 mm Moorplatten System „ATLAS“	13650

ZUSATZ- UND SONDERAUSFÜHRUNGEN

B 11.5	Überlastwarneinrichtung	2
B 715	Kettenführung am Leitrad oder Kettenrad (4 halbe Führungen), passend für Standard-Raupe oder LC-Raupe	85
B 620	Zusatzgegengewicht	480
B 621	Fahrbremsventile	12
B 627	Leerlaufautomatik	25
B 629	Zweistellungsmotor für 1,3 bzw. 3,6 km/h Fahrgeschwindigkeit (nicht nachrüstbar)	20

AUSLEGER

C 60	Grundarm ohne Hebezylinder	480
C 63	Spezial-Hauptausleger, mit Knickzylinder, Nutzlänge 2900 mm	750
C 64	Standard-Hauptausleger, mit Knickzylinder, Nutzlänge 3600 mm	810
C 64 MST	Monoblockausleger steil angestellt, mit untenliegendem Knickzylinder, Nutzlänge 5300 mm	1020
C 65	Spezial-Hauptausleger, mit Knickzylinder, Nutzlänge 4100 mm	860
C 69	Verstellbares Gelenk	580
C 616	Strebe für Ausleger	120

KNICKARME

D 61	Spezial-Knickarm, Nutzlänge 1550 mm	460
D 62	Standard-Knickarm, Nutzlänge 2050 mm	500
D 63	Spezial-Knickarm, Nutzlänge 2550 mm	580
D 612	Spezial-Knickarm, Nutzlänge 2800 mm, nur für Greiferbetrieb	470
D 613	Spezial-Knickarm, Nutzlänge 3300 mm, nur für Greiferbetrieb	510
D 612 U	Spezial-Knickarm, mit untenliegendem Zylinder, Nutzlänge ca. 3250 mm, passend für C 64 MST, nur für Greiferbetrieb	440
D 613 U	wie D 612 U, jedoch Nutzlänge ca. 3750 mm	480
D 64	Teleskopknickarm, Nutzlänge 2050 mm und 1500 mm, hydr. ausschiebbar	650
D 65	Spezial-Knickarm, Nutzlänge 3550 mm	660
D 68	Spezial-Knickarm, Nutzlänge 5100 mm	740
D 69	Übergangsbogen an der Knickarmspitze	

GREIFERAUFHÄNGUNGEN

E 31	Greiferaufhängung von Hand drehbar, einschl. Greiferzylinder und Höchstdruckschläuchen	240
E 32	Greiferaufhängung hydr. fortlaufend drehbar durch Ölmotor, einschl. Greiferzylinder und Höchstdruckschläuchen	290
E 331	Greiferaufhängung von Hand rundum drehbar, ohne Greiferzylinder, mit Höchstdruckschläuchen, passend für E 320 und E 321	130
E 332	Greiferaufhängung hydr. fortlaufend drehbar durch Ölmotor, ohne Greiferzylinder, mit Höchstdruckschläuchen, passend für E 320 und E 321	155
E 34	Greiferverlängerung für Aufhängung E 31 bzw. E 32, einschl. Höchstdruckschläuchen, 1000 mm lang	70
E 34.1	Greiferverlängerung für Aufhängung E 31 bzw. E 32, einschl. Höchstdruckschläuchen, 1500 mm lang	90

		Gew./kg
E 34.2	Greiferverlängerung für Aufhängung E 31 bzw. E 32, einschl. Höchstdruckschläuchen, 2000 mm lang	115
E 302	Hydraulischer Anbausatz für Zusatzeinrichtung (bei Nachrüstung Armausführung angeben)	25
E 352	Gelenklasche 250/350 mm lang	35
E 653	Gelenklasche 490 mm lang	40

GREIFERWERKZEUGE MIT AUFHÄNGERAHMEN, JEDOCH OHNE GREIFERAUFHÄNGUNG (E 31 ODER E 32 ERFORDERLICH)

E 35	Drainagegreifer mit ca. 180 l Inhalt, 300 mm breit, mit Auswerfer und Anschraubzinken	470
E 36	Zweischalengreifer mit ca. 250 l Inhalt, 400 mm breit, mit Auswerfer und Anschraubzinken	500
E 38	Zweischalengreifer mit ca. 350 l Inhalt, 600 mm breit, mit Anschraubzinken	500
E 38.5	Zweischalengreifer mit ca. 350 l Inhalt, 600 mm breit, mit Auswerfer und mit Anschraubzinken	580
E 39	Zweischalengreifer mit ca. 450 l Inhalt, 800 mm breit, mit Anschraubzinken	580
E 39.5	Zweischalengreifer mit ca. 450 l Inhalt, 800 mm breit, mit Auswerfer und mit Anschraubzinken	670
E 323	Bündelholz- und Stammgreifer, ca. 620 mm breit	460
E 324	Rundholzgreifer, lichter Querschnitt bei geschlossenem Greifer 1.0 qm, ca. 820 mm breit	570
E 325	Mehrzinkengreifer, ca. 650 l Inhalt, 1250 mm breit, mit Auswerfer	650
E 329	Rübegreifer, ca. 1000 l Inhalt, ca. 500 kg Rüben, ca. 1300 mm breit	700
E 375	Rundschachtgreifer für 900 mm Brunnendurchm.	330
E 376	Rundschachtgreifer für 1000 mm Brunnendurchm.	370
E 377	Rundschachtgreifer für 1100 mm Brunnendurchm.	480

GREIFERWERKZEUGE MIT AUFHÄNGERAHMEN UND MIT GREIFERZYLINDER (E 332 ODER E 331 ERFORDERLICH)

E 320	Mehrschalengreifer mit 5 unabhängigen Greiferzylindern, komplettes Öffnungsmaß 1700 mm Ø, mit offenen Schalen	720
E 321	Mehrschalengreifer, wie E 320, jedoch mit halbgeschlossenen Schalen	840

LÖFFELWERKZEUGE

F 61	Löffelkippzylinder mit Umlenkgestänge	150
F 32	Drainagelöffel, 300 mm breit, 230 l Inhalt	320
F 63	Drainagelöffel, 400 mm breit, 340 l Inhalt	370
F 612	Felslöffel, 600 mm breit, 350 l Inhalt	390
F 68	Felslöffel, 750 mm breit, 400 l Inhalt	420
F 613	Felslöffel, 750 mm breit, 500 l Inhalt	460
F 614	Tieflöffel, 850 mm breit, 450 l Inhalt	460
F 651	Tieflöffel, 950 mm breit, 550 l Inhalt	490
F 652	Tieflöffel, 950 mm breit, 700 l Inhalt	560
F 615	Tieflöffel, 850 mm breit, 600 l Inhalt	490
F 616	Tieflöffel, 1150 mm breit, 750 l Inhalt	560

GRABENLÖFFEL

G 31	Grabenlöffel, 1500 mm breit, 300 l Inhalt	300
G 62	Grabenlöffel, 2000 mm breit, 400 l Inhalt	430
G 63	Grabenlöffel, 1500 mm breit, 400 l Inhalt	380
G 64	Grabenlöffel, 2000 mm breit, 550 l Inhalt	480
G 35	Grabenlöffel, 2000 mm breit, 230 l Inhalt	340
G 68	Grabenlöffel, 2500 mm breit, 680 l Inhalt	570
G 36	Grabenschneidlöffel, mit Gitterkorb, 2000 mm breit	330
G 37	2 seitliche Abstrebstangen für Grabenlöffel, verstellbar	45

PROFIL-GRABENLÖFFEL

H 62	Profilgrabenlöffel, 1 : 1, Böschungswinkel 45 Grad, Schienenbreite 400 mm mit verläng. Schneidkanten	380
H 63	Profilgrabenlöffel, 1 : 1, Böschungswinkel 38 Grad, Schienenbreite 400 mm, mit verläng. Schneidkanten	380
H 64	Profilgrabenlöffel, 1 : 1,5, Böschungswinkel 33 Grad, Schienenbreite 400 mm	320

SPEZIALWERKZEUGE

H 620	Rodezinken	190
H 622	Felsreißzahn	200
K 610	Lasthaken für 75 kN Belastung Werkstoff nach DIN 15400	30

Konstruktionsänderungen vorbehalten
Maßangaben sind unverbindlich



ATLAS-WEYHAUSEN

H. WEYHAUSEN KG · MASCHINENFABRIK
STEDINGER STRASSE 324 · POSTFACH 1844 · D-2870 DELMENHORST
TELEFON (04221) 4910 · TELEX 249238A WEYD D