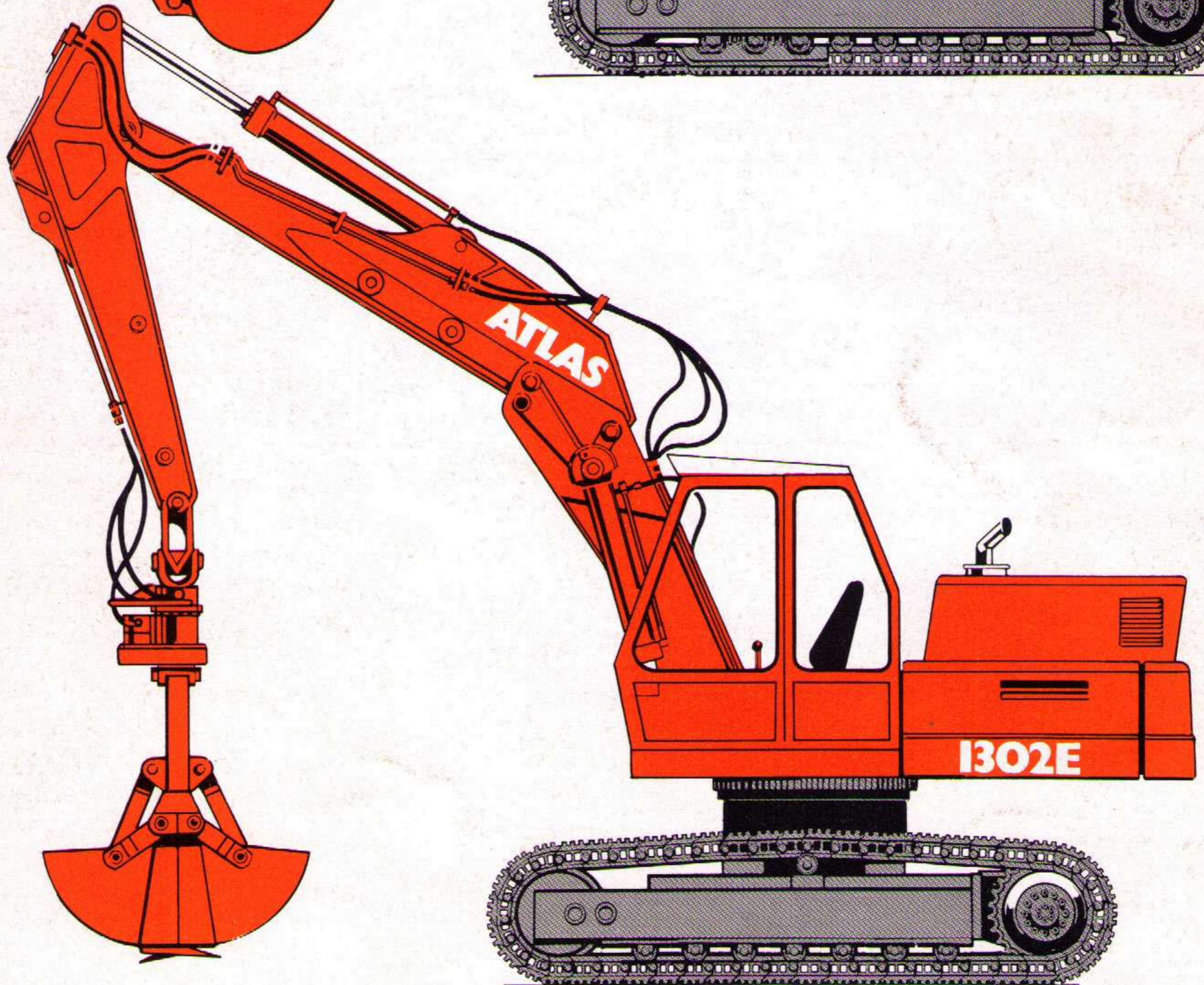
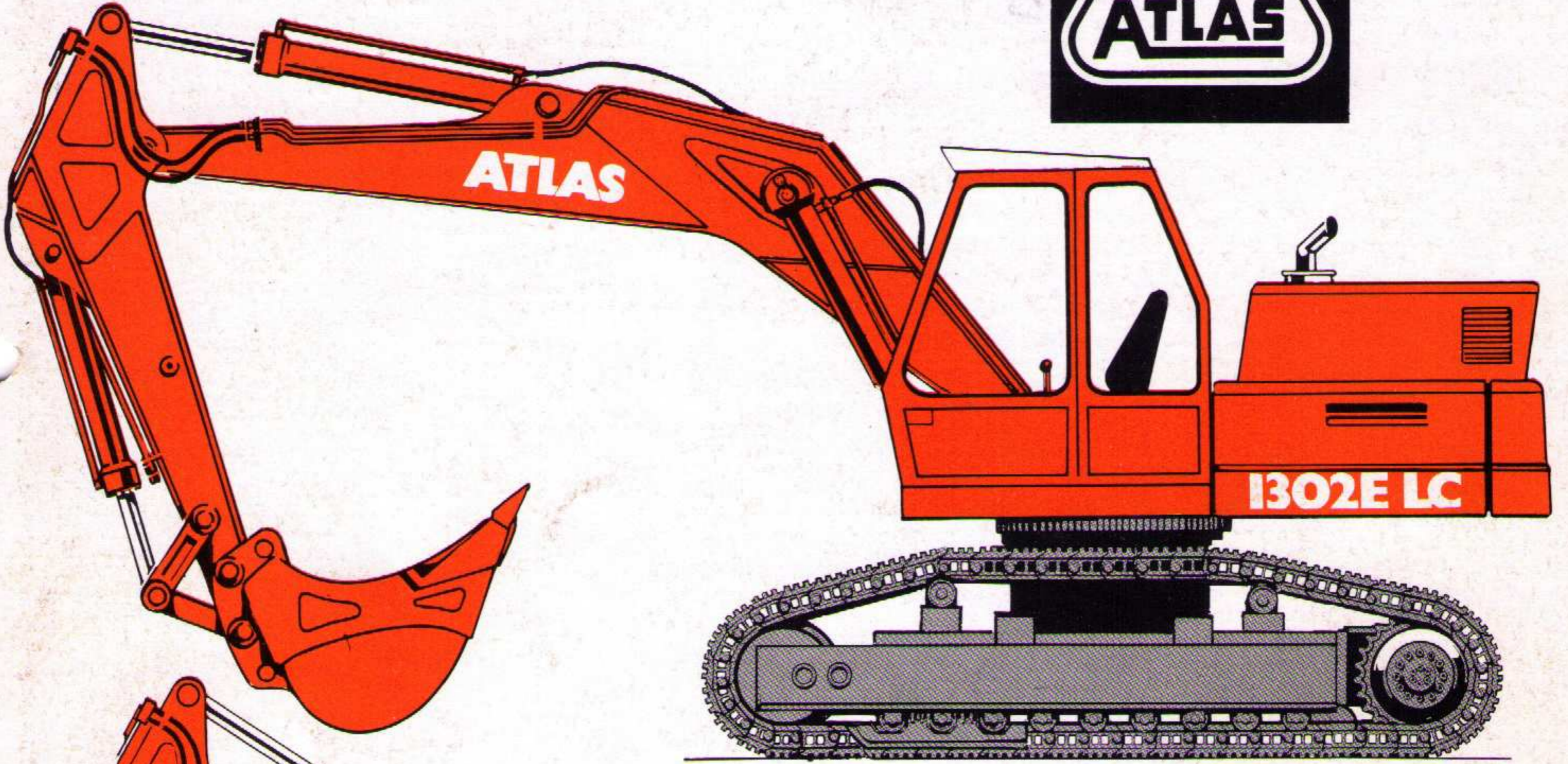


# ATLAS 1302E

Juli 1983



# ATLAS IBO2E RAUPEN- BAGGER

## Motor

### Deutz-Dieselmotor

Leistung nach SAE 80 BHP  
nach DIN 70020 49,5 kW (67 PS)  
Drehzahl 2150 U/min  
luftgekühlt, Typ F 4 L 912  
Inhalt des Kraftstofftanks 142 l

### Bedienung:

Servounterstützte 2-Hebel-Kreuzschaltung  
Pumpenfördermenge max. 2 x 95 l/min  
Betriebsdruck 265 bar  
Tankinhalt ca. 150 l  
Ölkühlung durch separaten Kühlkreislauf

## Power Speed Hydraulic

### Hochleistungs-Doppelpumpe mit Summenleistungsregelung

auf das Zweikreissystem wirkend.

Diese Pumpenart verteilt automatisch die volle Antriebsleistung bedarfsabhängig auf die Kreisläufe. Trotz unterschiedlichen Leistungsbedarfs in den Kreisläufen können mehrere Bewegungen gleichzeitig gefahren werden.

Automatische Summenschaltung beider Kreisläufe. Bei der Einzelbetätigung werden Bewegungen des Auslegers, Knickarms und Löffels in beiden Richtungen selbsttätig mit beiden Ölströmen beaufschlagt. Dadurch ergeben sich maximale Arbeits- und Leer- geschwindigkeiten.

Die Pumpenströme werden zwangsläufig getrennt, wenn der Knickzylinder gleichzeitig mit den Hebezyclindern oder dem Löffelzylinder geschaltet wird. Die Knick- zylinderschaltung ist dann unabhängig von den anderen Arbeitszylindern.

**Drehwerk** durch Kolben-Ölmotor über Übersetzungsgetriebe angetrieben. Oberwagendrehzahl 10,5 U/min. Bremse: Pneumatische, fußbetätigte Federspeicher-Backenbremse.

### Elektrische Anlage:

24 Volt, Drehstromlichtmaschine.

## Unterwagen Antrieb

### Raupenbagger

Traktoren-Laufwerk in Spezialausführung mit wartungsfreier „lifetime“-Schmierung. Laufwerksgröße D4.

Antrieb durch Kolben-Öl motore über Planeten-Übersetzungsgetriebe. Automatische Lamellenhaltebremse und auf Wunsch zusätzliches hydraulisches Fahrbremsventil (verhütet Übertouren bei Talfahrt). Fahrgeschwindigkeit 0-2,0 km/h.

### Kombinierte Steuerung für Raupenfahrwerk

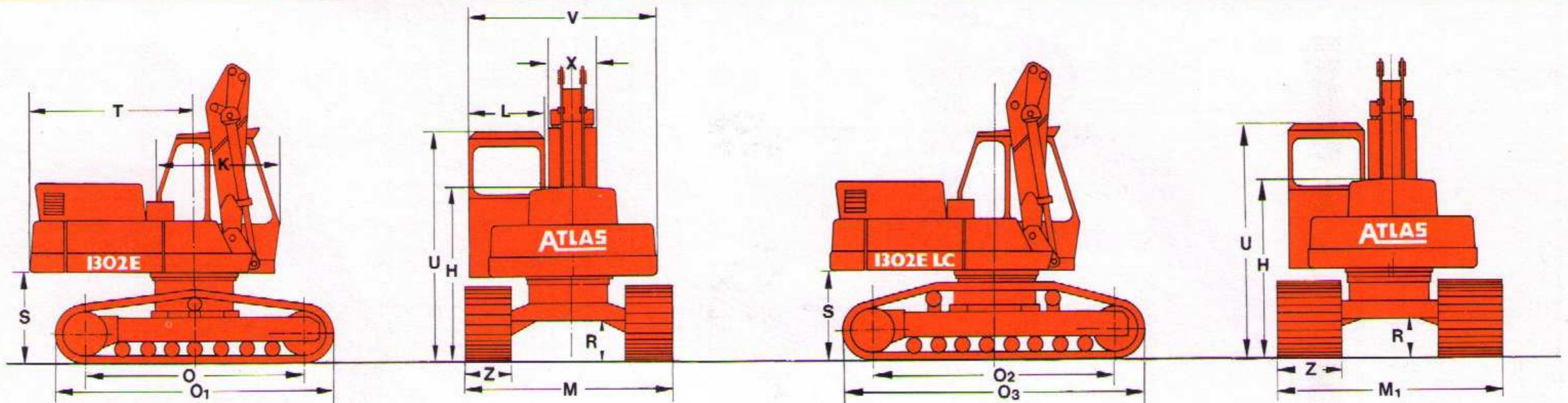
Handhebelsteuerung für Vorwärts-, Rückwärts-, Kurvenfahrt und gegenläufige Bewegung der Raupen. Fußpedale für Vorwärts- und Rückwärtsfahrt.

### Dienstgewicht des Raupenbaggers

kompl. mit Tieflöffelausrüstung  
Standard-Unterwagen mit  
600-mm-Dreistegplatten ca. 14,4 t  
LC-Unterwagen mit  
600-mm-Dreistegplatten ca. 14,9 t  
LC-Unterwagen mit  
960-mm-Moorplatten ca. 15,6 t

# Hauptabmessungen

# ATLAS I302E



## Standard-Raupe

Z	Kettenbreite	500	600	700	800*	960*
M	Breite des Unterwagens	2470	2570	2670	2770	2930
O	Mitte Turas bis Mitte Leitrad	2660	2660	2660	2660	2660
~	Länge des Unterwagens	3450	3450	3450	3490	3490
~	Bodenfreiheit	470	470	470	490	490
S	Freimaß Oberwagen bis Planum	1140	1140	1140	1160	1160
H	Höhe der Motorhaube bis Planum	2240	2240	2240	2260	2260
U	Durchfahrthöhe Kabine	2940	2940	2940	2960	2960
	Mittlerer Bodendruck kg/cm <sup>2</sup>	0,48	0,41	0,35	0,31	0,27

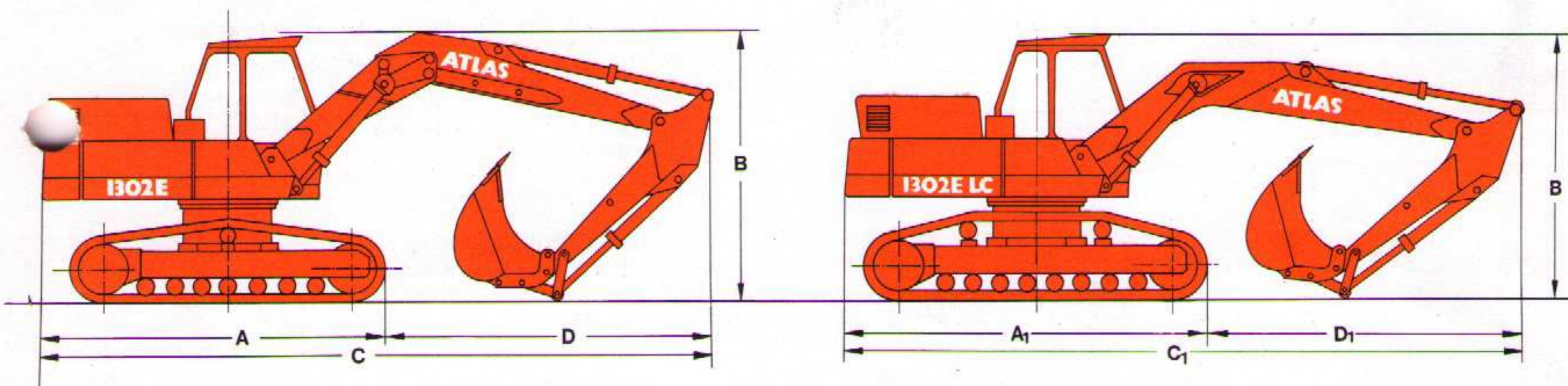
## LC-Raupe

Z	Kettenbreite	500	600	700	800*	960*
M <sub>1</sub>	Breite des Unterwagens	2620	2720	2820	2920	3080
O <sub>2</sub>	Mitte Turas bis Mitte Leitrad	3010	3010	3010	3010	3010
O <sub>3</sub>	Länge des Unterwagens	3800	3800	3800	3840	3840
K	Kabinentiefe	1500	1500	1500	1500	1500
T	Hinterer Schwenkradius	2080	2080	2080	2080	2080
L	Lichte Kabinenbreite	900	900	900	900	900
V	Oberwagenbreite	2345	2345	2345	2345	2345
X	Breite des Grundarms	680	680	680	680	680
	Mittlerer Bodendruck kg/cm <sup>2</sup>	0,45	0,38	0,33	0,29	0,25

\* Moorplatten

Maße in mm

## Verlademaße



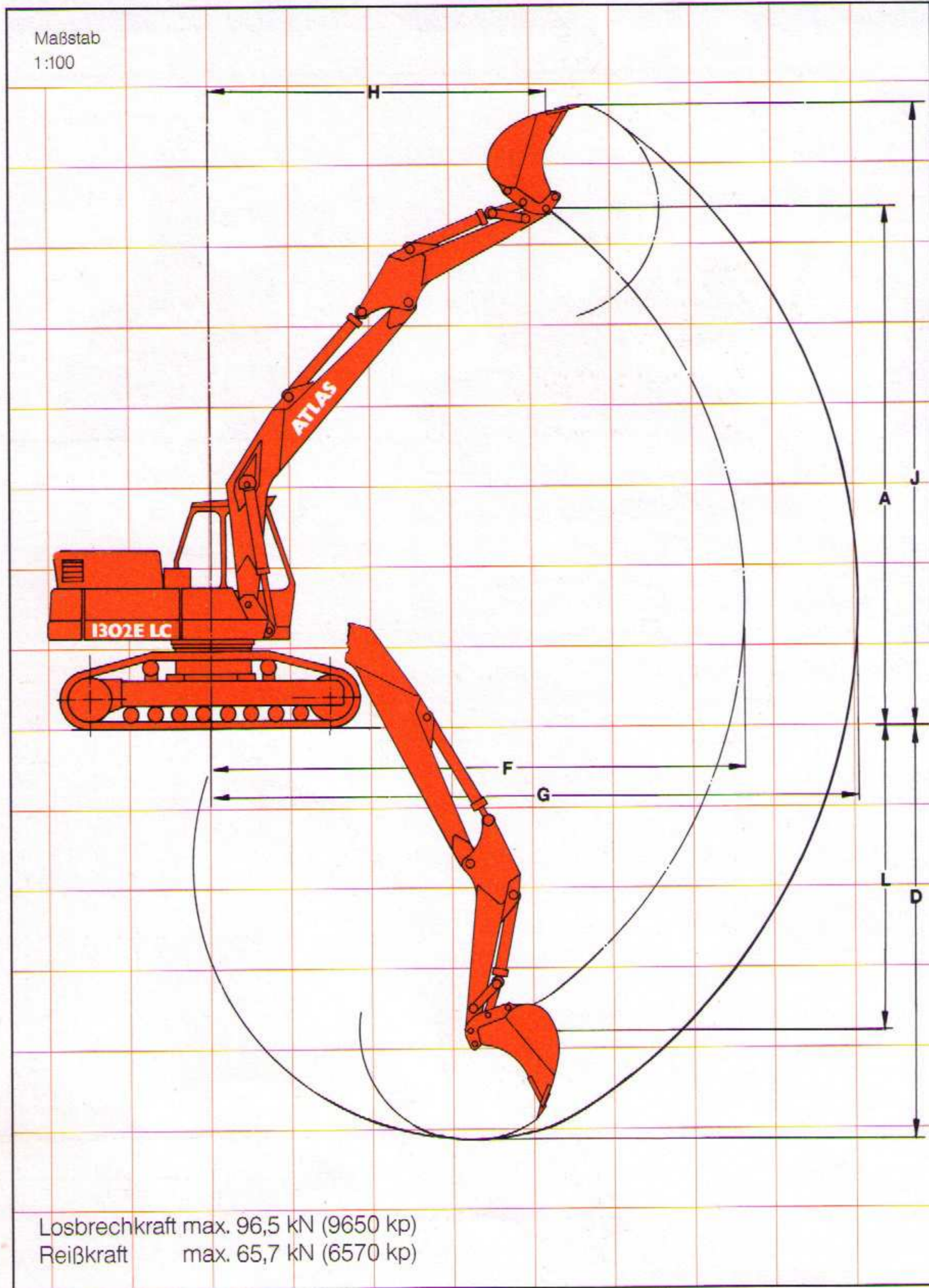
Maße in mm

A	A <sub>1</sub>	D	D <sub>1</sub>	C	C <sub>1</sub>	B
3800	3980	3660	3420	7460	7400	2940

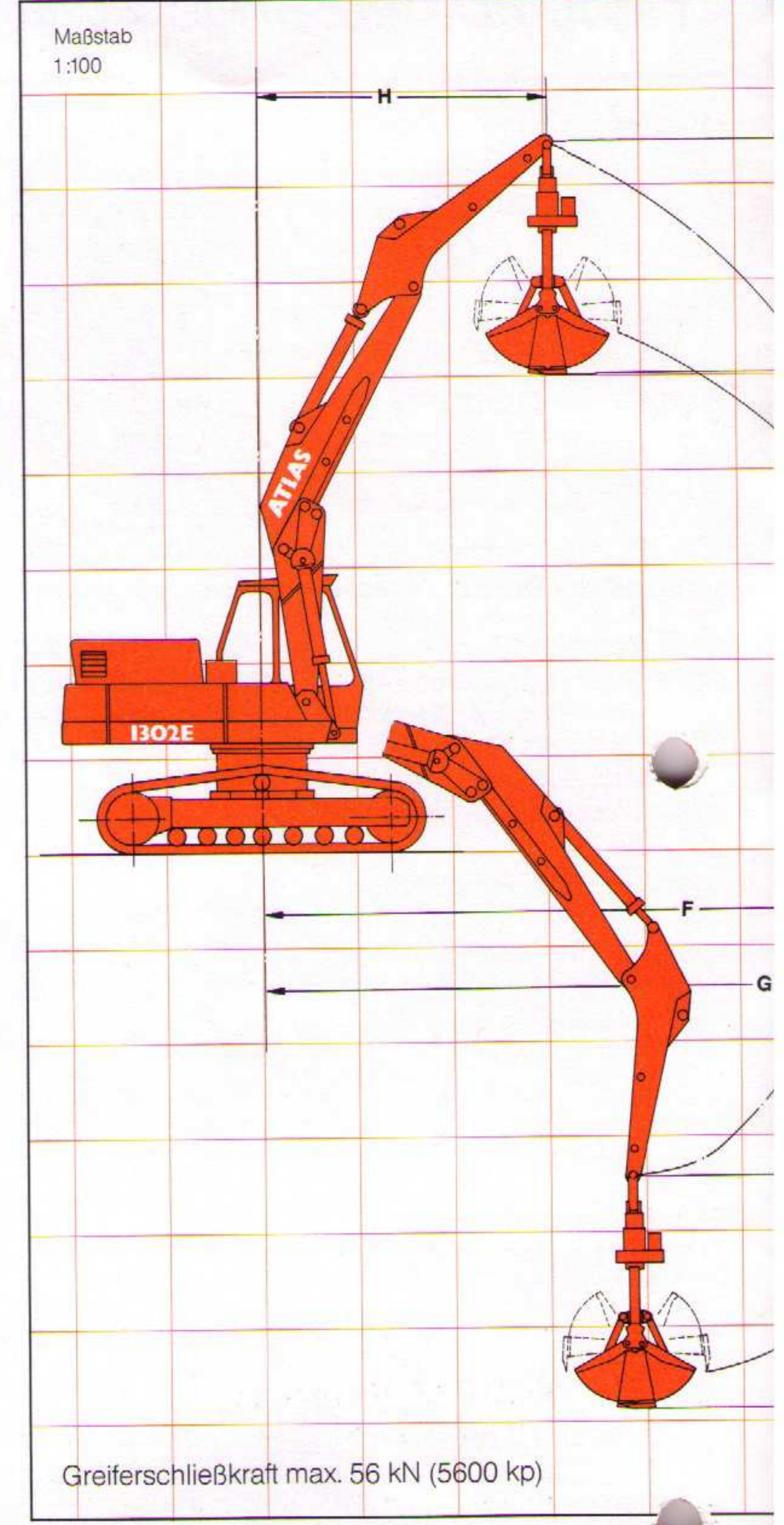
**Tiefelöffel-Ausrüstung**  
gezeichnet mit der Armausführung  
LC-Laufwerk

**C 33 M D 32**

**Greifer-Ausrüstung**  
gezeichnet mit der Armausführung **C 30 C 33 D**



Losbrechkraft max. 96,5 kN (9650 kp)  
Reißkraft max. 65,7 kN (6570 kp)



Greiferschließkraft max. 56 kN (5600 kp)

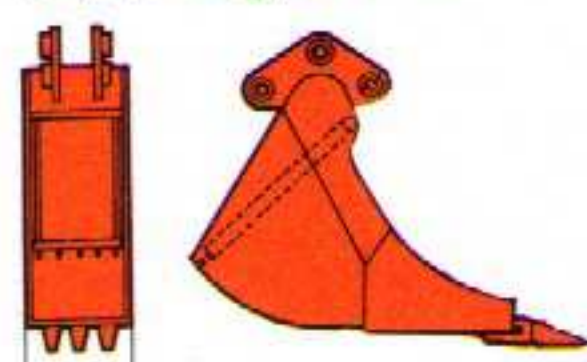
Löffelinhalt	m <sup>3</sup>	- Zeichnung			
		C 33 M D 31	C 33 M D 32	C 33 M D 33	C 33 M D 35
A Größte Höhe Knickarmspitze	0,70	6150	6400	6650	7150
D Größte Grabtiefe	0,60	4600	5100	5600	6600
F Größte Ausladung	0,50	6050	6500	6950	7900
G Größte Reichweite	0,40	7450	7900	8350	9300
H Ausladung bei höchster Armstellung		3700	4150	4600	5450
J Größte Reichhöhe		7350	7600	7850	8350
L Tiefste Stellung des Löffeldrehpunktes		3200	3700	4200	5200

Maße in mm

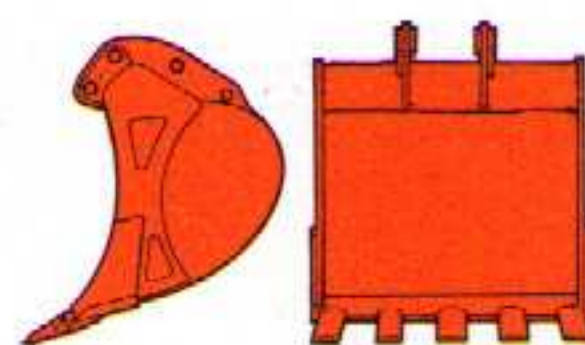
Greiferinhalt	m <sup>3</sup>	- Zeichnung	
		C 33 D 31	C 30 D 32
A Größte Höhe Knickarmspitze	0,45	6050	7400
B Ausschütthöhe	0,45	4600	4950
D Größte Grabtiefe	0,45	5400	5900
F Größte Ausladung	0,45	6400	6850
G Größte Grabweite	0,45	7150	7600
H Ausladung bei höchster Armstellung	0,45	2700	3050
L Tiefste Stellung der Knickarmspitze	0,45	2950	3450

**Arbeitswerkzeuge:**

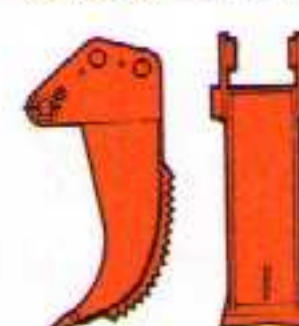
Drainagelöffel



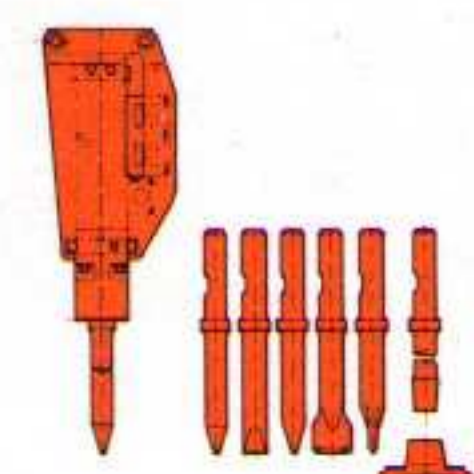
Tiefelöffel



Rodezinken



Hydraulikhammer



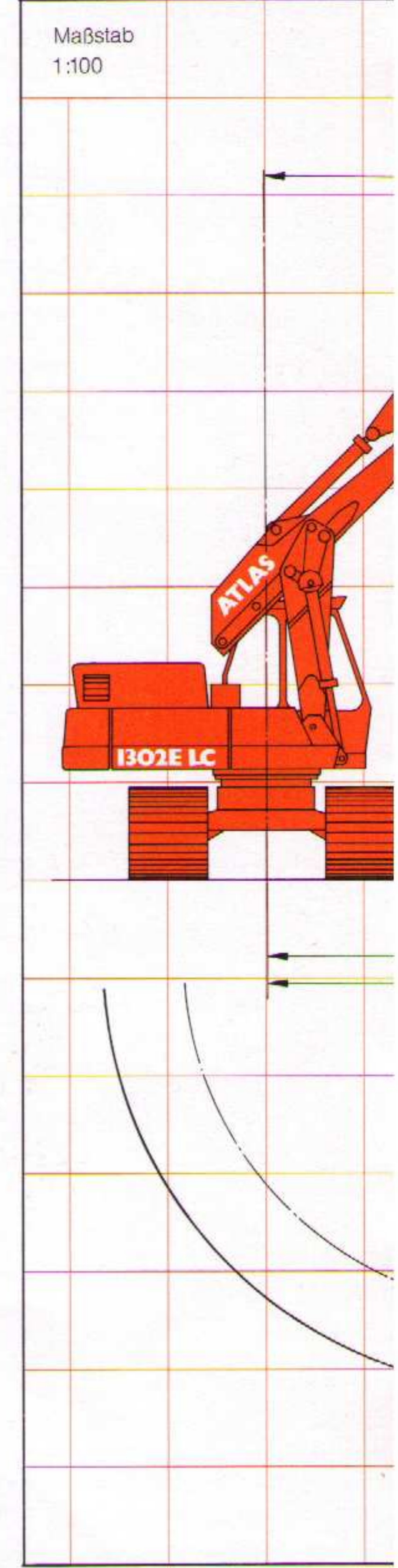
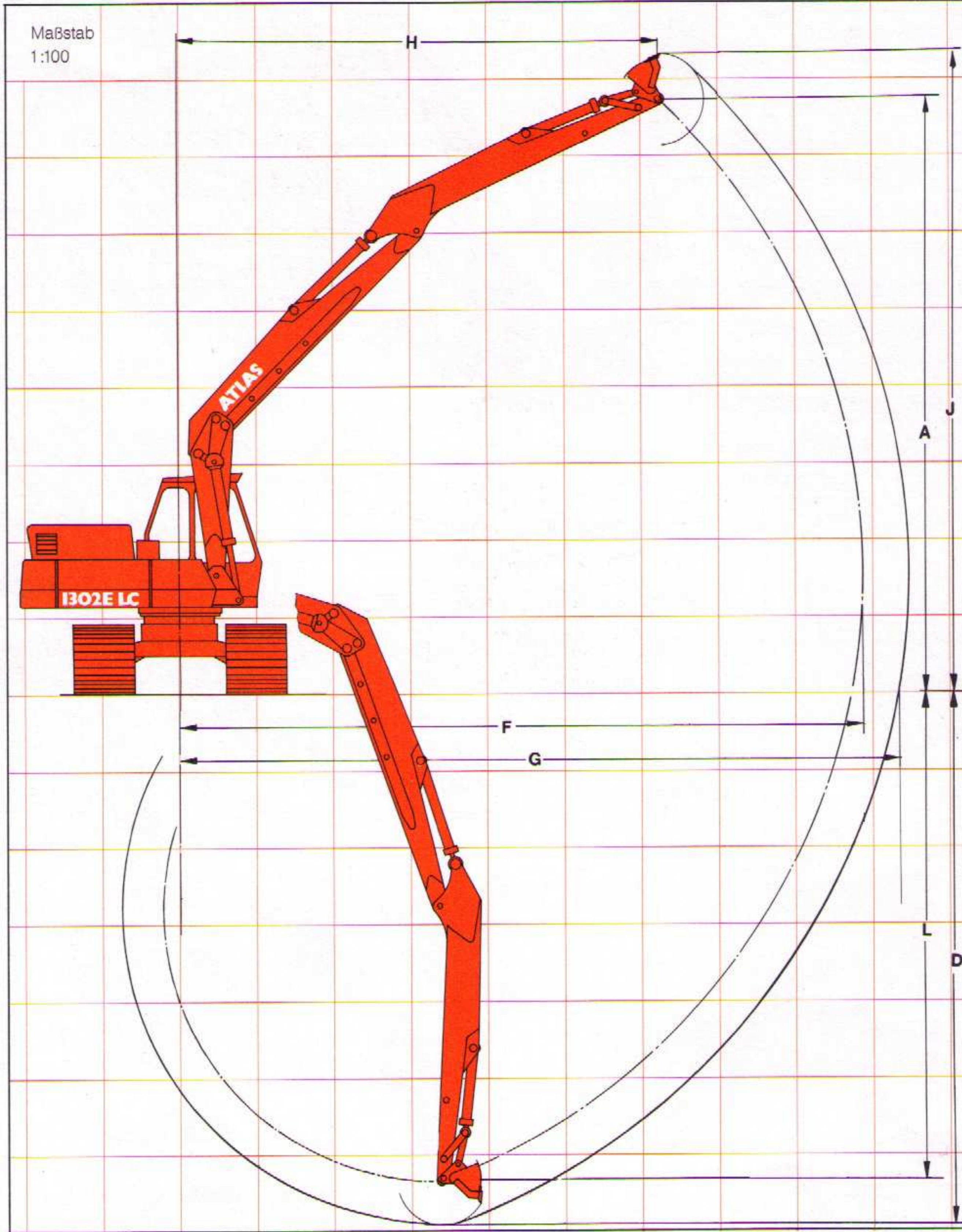
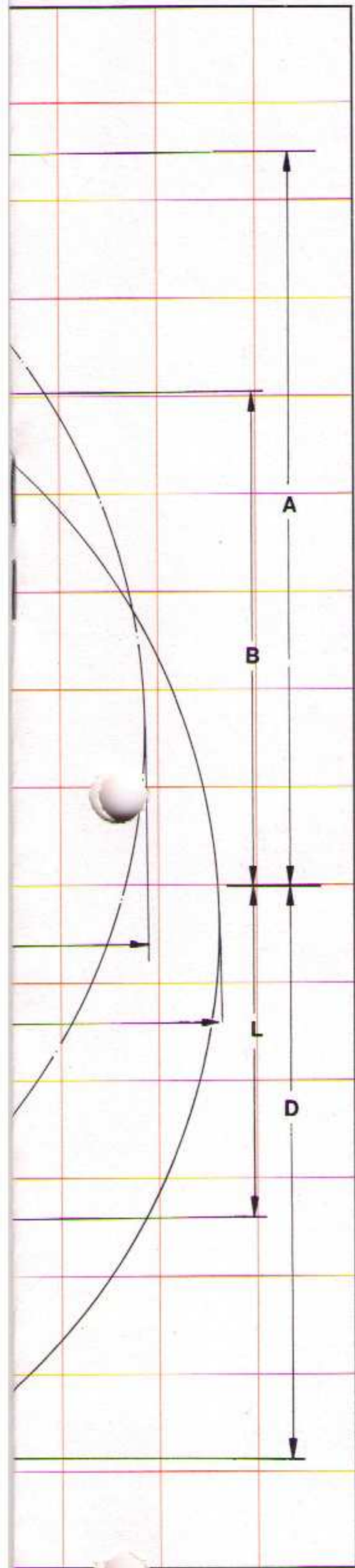
032 die Ausleger sind  
2 x um je 500 mm  
versetzbar

# Grabenlöffel-Ausrüstung

C 30 C 35 D 35

die Ausleger sind  
2 x um je 500 mm  
versetzbar

Grabenlöffel-Ausrüstung  
gezeichnet mit der Armausführung  
LC-Laufwerk



0,35	0,35	0,35
C 33	C 35	C 35
D 33	D 32	D 33
7750	8250	8600
5300	5800	6150
6400	6700	7200
7300	7850	8300
8050	8600	9050
3400	3500	3850
3950	4250	4750

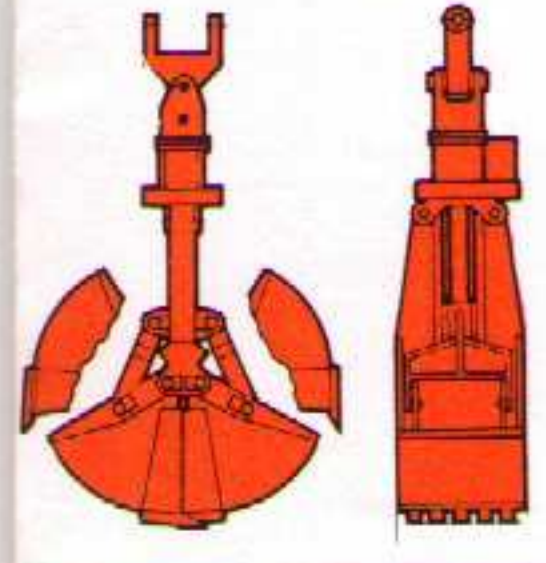
Maße in mm

		— Zeichnung						
<b>Löffelinhalt</b>	m <sup>3</sup>	0,68	0,55	0,40	0,30	0,30	0,23	
Auslegerkombination		C 33	C 33	C 33	C 35	C 35	C 35	
		D 31	D 32	D 33	D 32	D 33	D 35	
A	Größte Höhe Knickarmspitze	6150	6350	6550	7050	7300	7700	
D	Größte Grabtiefe	4100	4600	5100	5400	5900	6900	
F	Größte Ausladung	6050	6500	6950	7500	7950	8900	
G	Größte Grabweite	6600	7100	7600	8000	8450	9350	
H	Ausladung bei höchster Armstellung	3700	4150	4600	4850	5300	6250	
J	Größte Reichhöhe	6900	7100	7350	7750	7950	8300	
L	Tiefste Stellung des Löffeldrehpunktes	3350	3850	4350	4800	5300	6300	

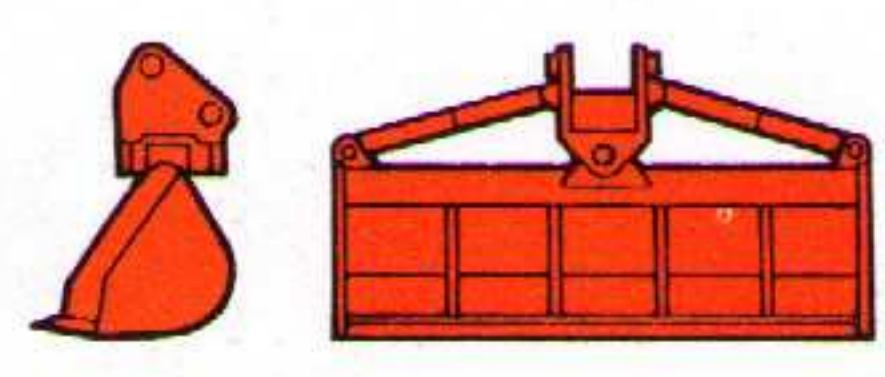
Maße in mm

		— Zeichnung
<b>Löffelinhalt</b>		0,23
Auslegerkombination		C 35
		D 35
A	Größte Höhe Knickarmspitze	7700
D	Größte Grabtiefe	6900
F	Größte Ausladung	8900
G	Größte Grabweite	9350
H	Ausladung bei höchster A	6250
J	Größte Reichhöhe	8300

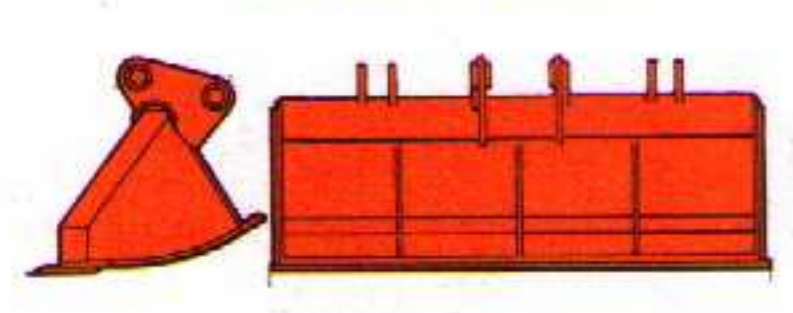
## Zweischalengreifer



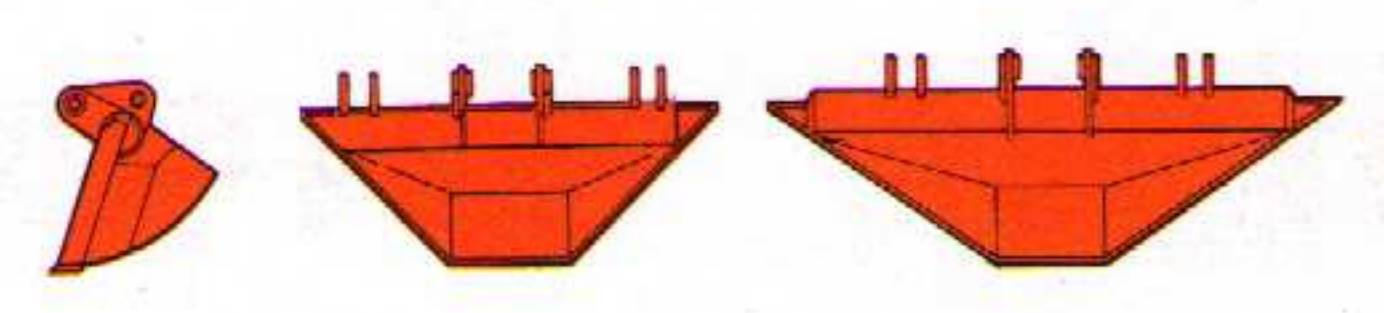
## Schwenklöffel



## Grabenlöffel



## Profilgrabenlöffel



ing  
ing

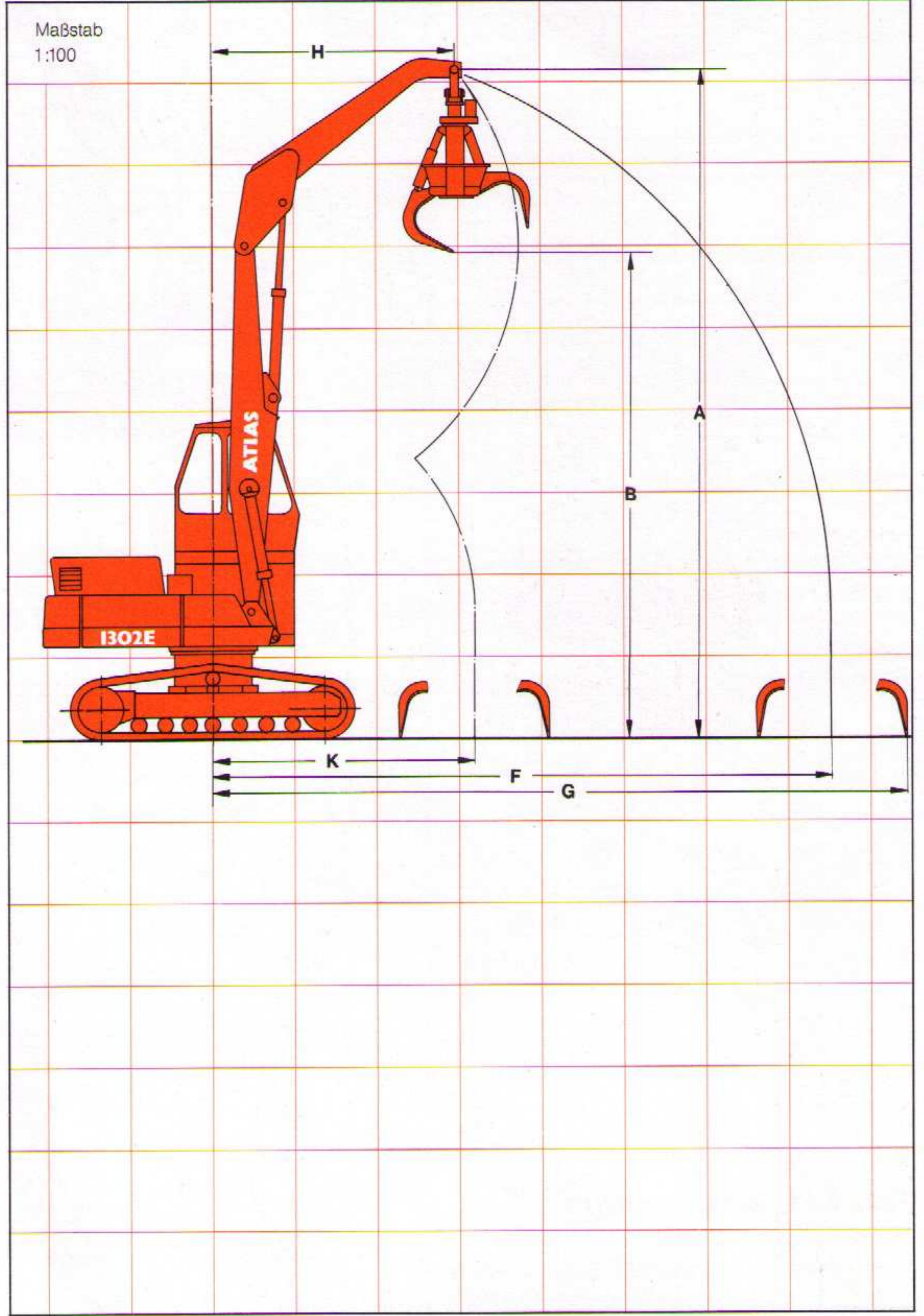
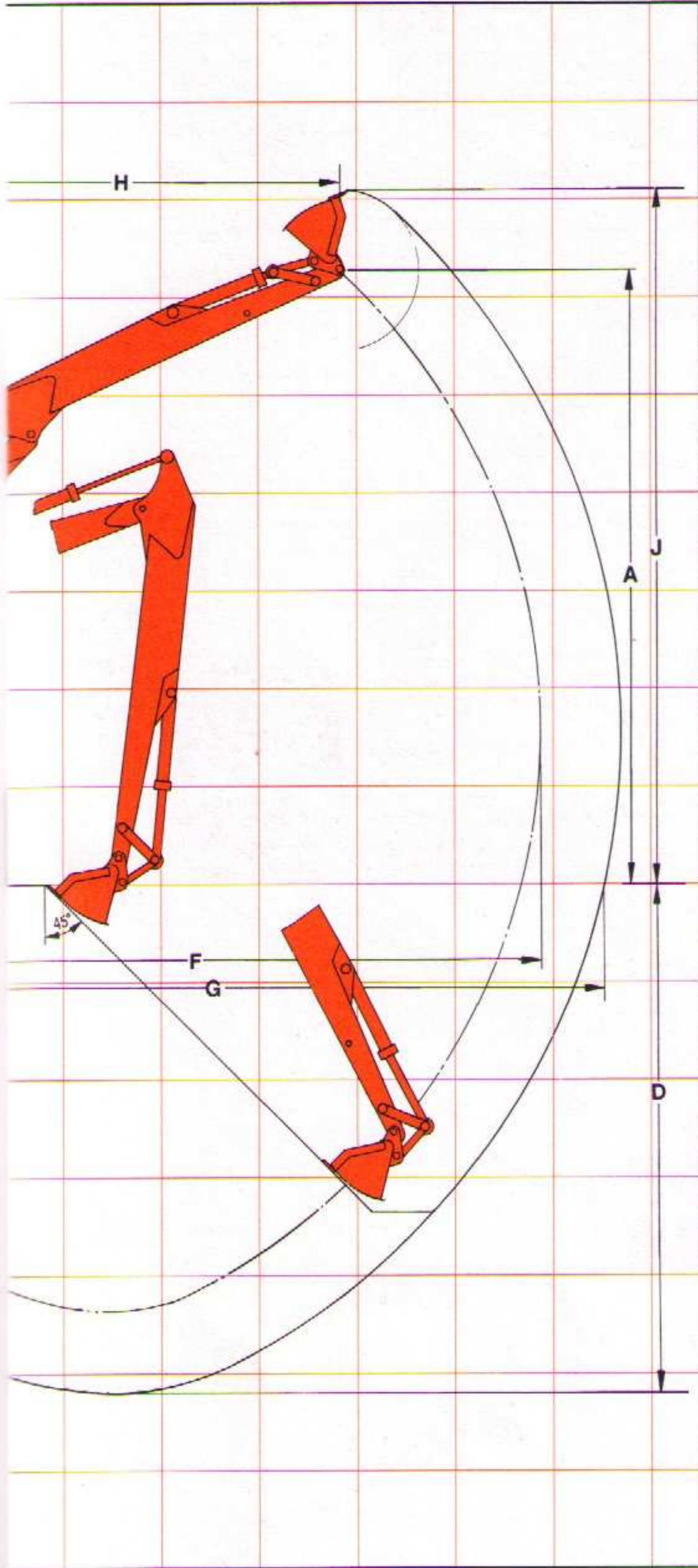
# C 30 C 33 Kurz D 35

die Ausleger sind 2 x um je 500 mm versetzbar

# Ausrüstung für Schrotttumschlag

gezeichnet mit der Armausführung

# C 33 MST D 313 U



	— Zeichnung
m <sup>3</sup>	0,40
	C 33 Kurz
	D 35
er	6250
	5150
	6900
	7550
rmstellung	4800
	7050

Maße in mm

## Mehrschalengreifer

- A Größte Höhe Knickarmspitze
- B Ausschütthöhe
- F Größte Ausladung
- G Größte Reichweite
- H Ausladung bei höchster Armstellung
- K Min. Ausladung auf Planum

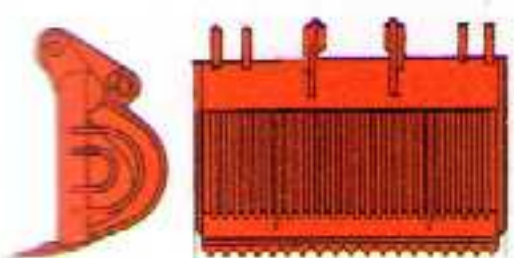
— Zeichnung

Öffnungsmaß 1700 mm  $\phi$

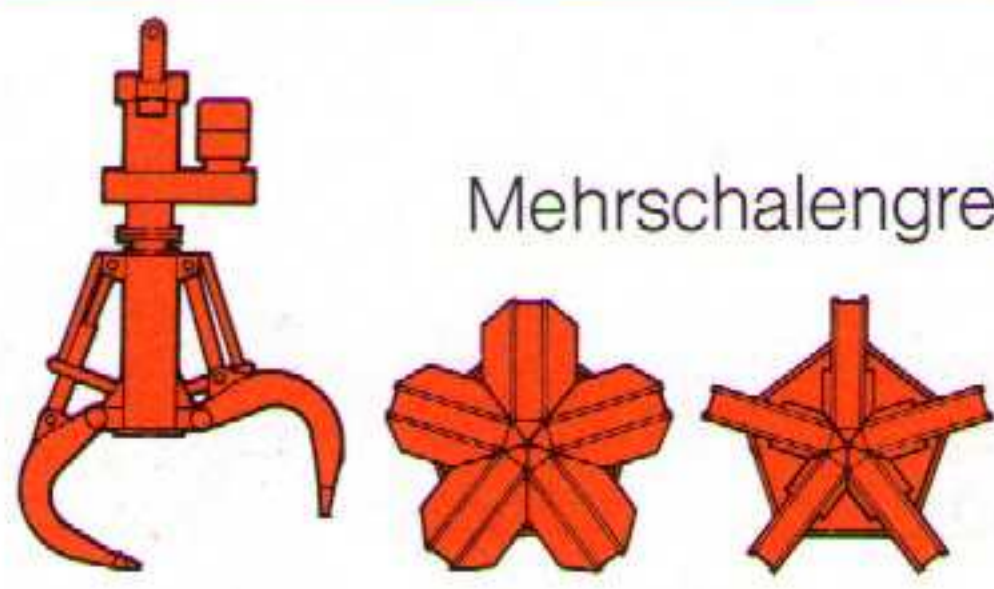
- 8250
- 5950
- 7500
- 8400
- 3000
- 3450

Maße in mm

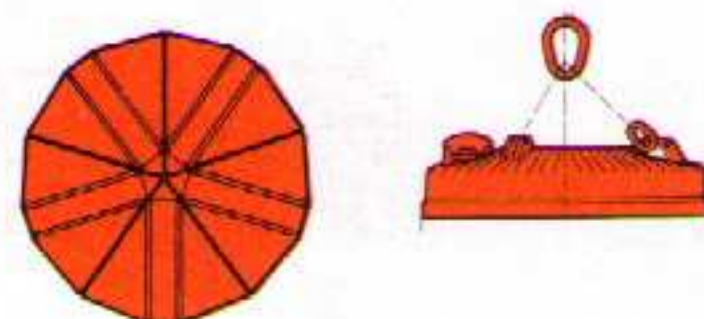
Grabenschneidlöfel  
mit Gitterkorb



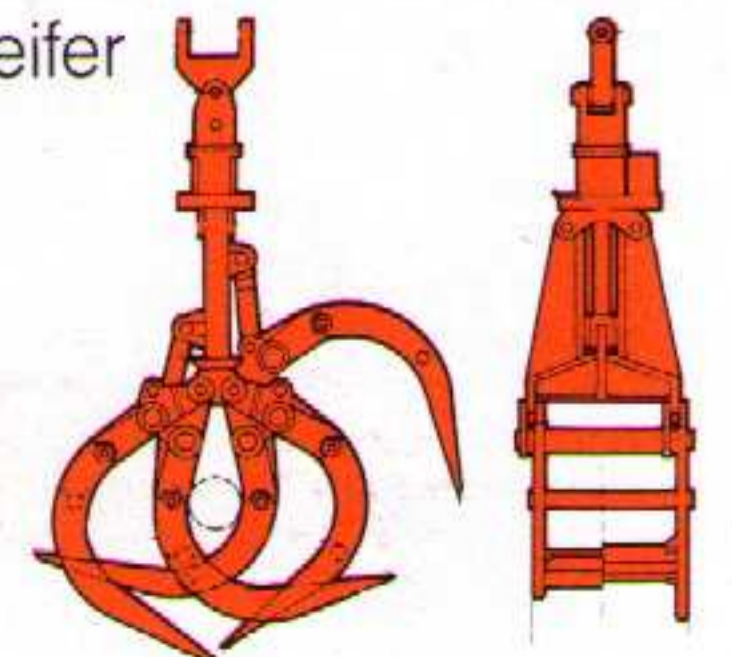
Mehrschalengreifer



Lasthebemagnet



Rundholzgreifer



### 1302 E Raupenbagger

Armausrüstung C 30, C 33, D 31

Die angegebenen maximalen Nutzlastwerte beinhalten eine Standsicherheit von 25% (gemäß DIN 24083). Das Gewicht zusätzlich angebaute Teile (wie z. B. Löffelzylinder, Löffel usw.) muß von den Nutzlastwerten abgezogen werden.

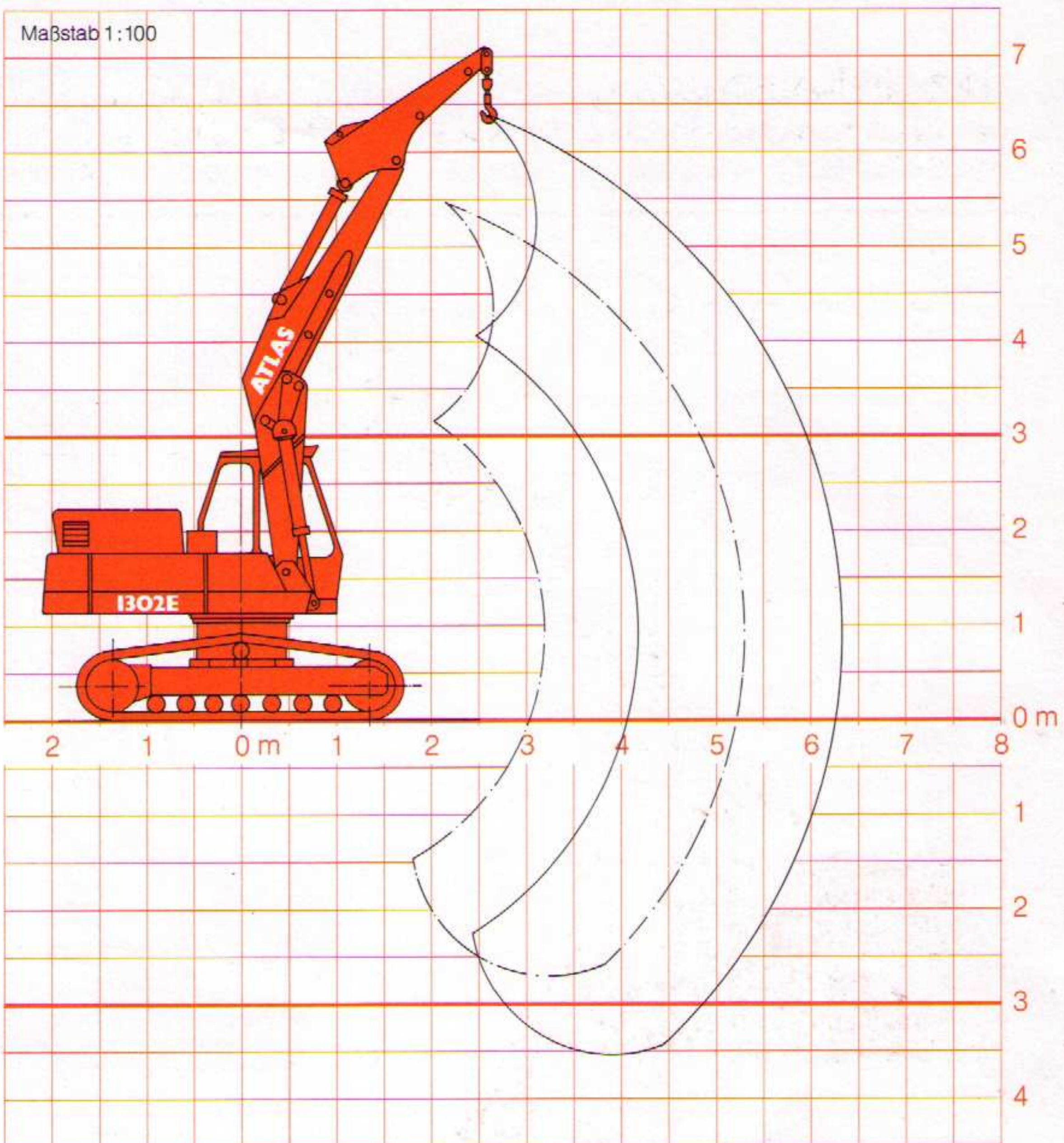
Ausladung m	Nutzlast kg			
	1	2	3	4
2,0			6500	6500
2,5	6500	6500	6500	6500
3,0	6500	6200	6500	6000
3,5	5300	4920	5300	5000
4,0	4600	4000	4800	4100
4,5	4100	3360	4275	3460
5,0	3710	2930	3800	3030
5,5	3420	2600	3630	2700
6,0	3210	2340		

Standard-Raube, in Längsrichtung

Standard-Raube, voll schwenkbar

Standard-Raube, in Längsrichtung, Arm zurückgesteckt

Standard-Raube, voll schwenkbar, Arm zurückgesteckt



### 1302 E LC Raupenbagger

Armausrüstung C 30, C 33, D 31

Die angegebenen maximalen Nutzlastwerte beinhalten eine Standsicherheit von 25% (gemäß DIN 24083). Das Gewicht zusätzlich angebaute Teile (wie z. B. Löffelzylinder, Löffel usw.) muß von den Nutzlastwerten abgezogen werden.

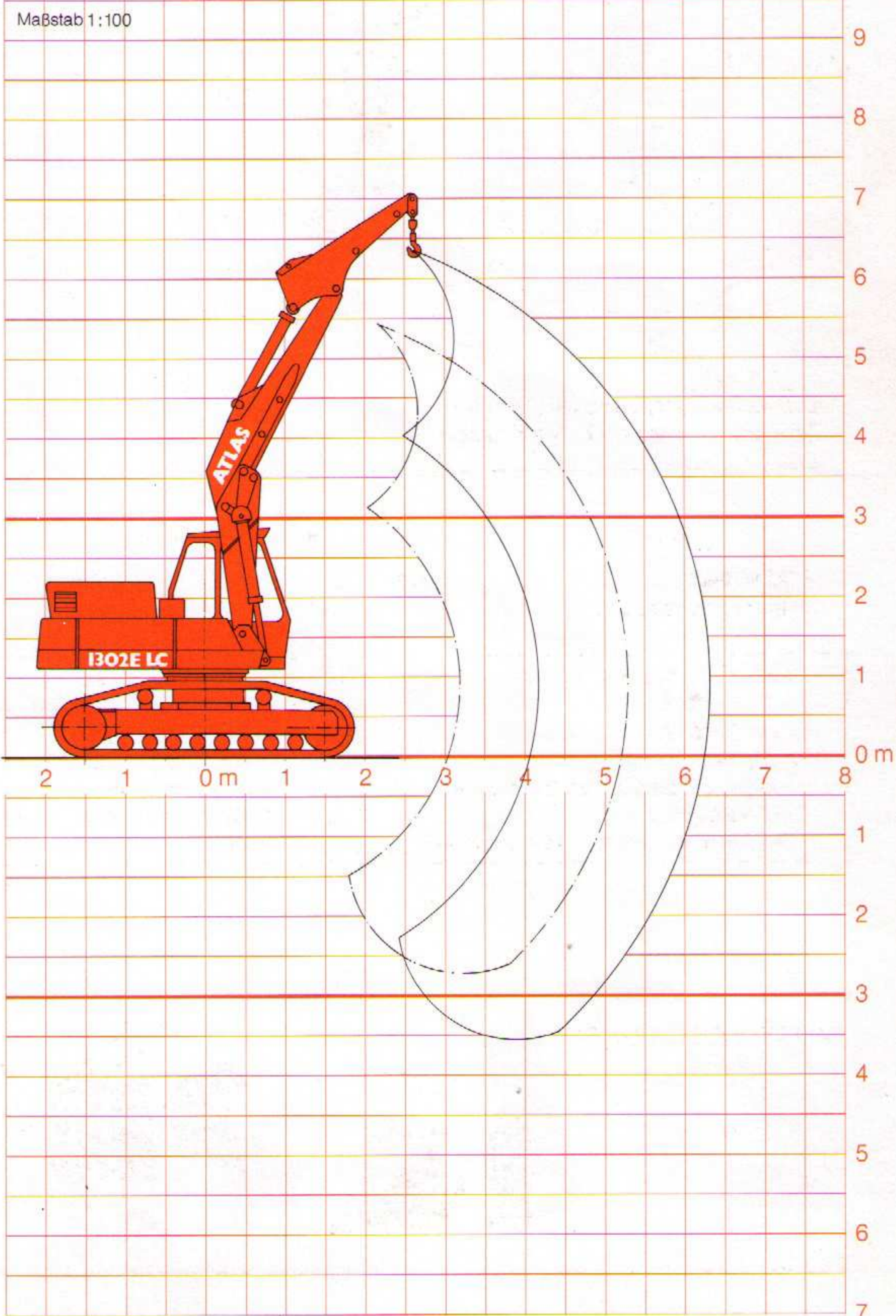
Ausladung m	Nutzlast kg			
	1	2	3	4
2,0			6500	6500
2,5	6500	6500	6500	6500
3,0	6500	6500	6500	6500
3,5	5370	5370	5300	5300
4,0	4600	4520	4800	4500
4,5	4100	3800	4275	3900
5,0	3710	3300	3800	3410
5,5	3420	3000	3630	3020
6,0	3210	2630		

LC-Raube, in Längsrichtung

LC-Raube, voll schwenkbar

LC-Raube, in Längsrichtung, Arm zurückgesteckt

LC-Raube, voll schwenkbar, Arm zurückgesteckt



## 1302 E Raupenbagger

Armausrüstung C 33 M, D 31  
C 33 M, D 32  
C 33 M, D 33

Die angegebenen maximalen Nutzlastwerte beinhalten eine Standsicherheit von 25 % (gemäß DIN 24083). Das Gewicht zusätzlich angebauter Teile (wie z. B. Löffelzylinder, Löffel usw.) muß von den Nutzlastwerten abgezogen werden.

Ausladung m	Nutzlast kg					
	6500	6500				
2,5	6500	6500				
3,0	6500	6500	6500	6500	5700	5700
3,5	5560	5060	5230	5050	4600	4600
4,0	4770	4110	4370	4100	4000	4000
4,5	4140	3460	3870	3430	3550	3400
5,0	3750	3020	3520	3000	3260	2950
5,5	3470	2680	3260	2640	3040	2620
6,0	3270	2400	3080	2380	2900	2350
6,5			2950	2160	2770	2130
7,0					2700	2000

Standard-Raupe, in Längsrichtung, mit C 33 M, D 31

Standard-Raupe, voll schwenkbar, mit C 33 M, D 31

Standard-Raupe, in Längsrichtung, mit C 33 M, D 32

Standard-Raupe, voll schwenkbar, mit C 33 M, D 32

Standard-Raupe, in Längsrichtung, mit C 33 M, D 33

Standard-Raupe, voll schwenkbar, mit C 33 M, D 33

## 1302 E Raupenbagger

Armausrüstung C 30, C 33, D 35

Die angegebenen maximalen Nutzlastwerte beinhalten eine Standsicherheit von 25 % (gemäß DIN 24083). Das Gewicht zusätzlich angebauter Teile (wie z. B. Löffelzylinder, Löffel usw.) muß von den Nutzlastwerten abgezogen werden.

Ausladung m	Nutzlast kg			
3,0			4300	4300
3,5	4100	3800	3970	3970
4,0	3550	3200	3680	3680
4,5	3050	2800	3450	3400
5,0	2600	2450	3250	2950
5,5	2230	2170	3000	2600
6,0	2050	2000	2700	2310
6,5	1920	1770	2650	2090
7,0	1840	1600	2600	1900
7,5	1770	1460		
8,0	1720	1330		

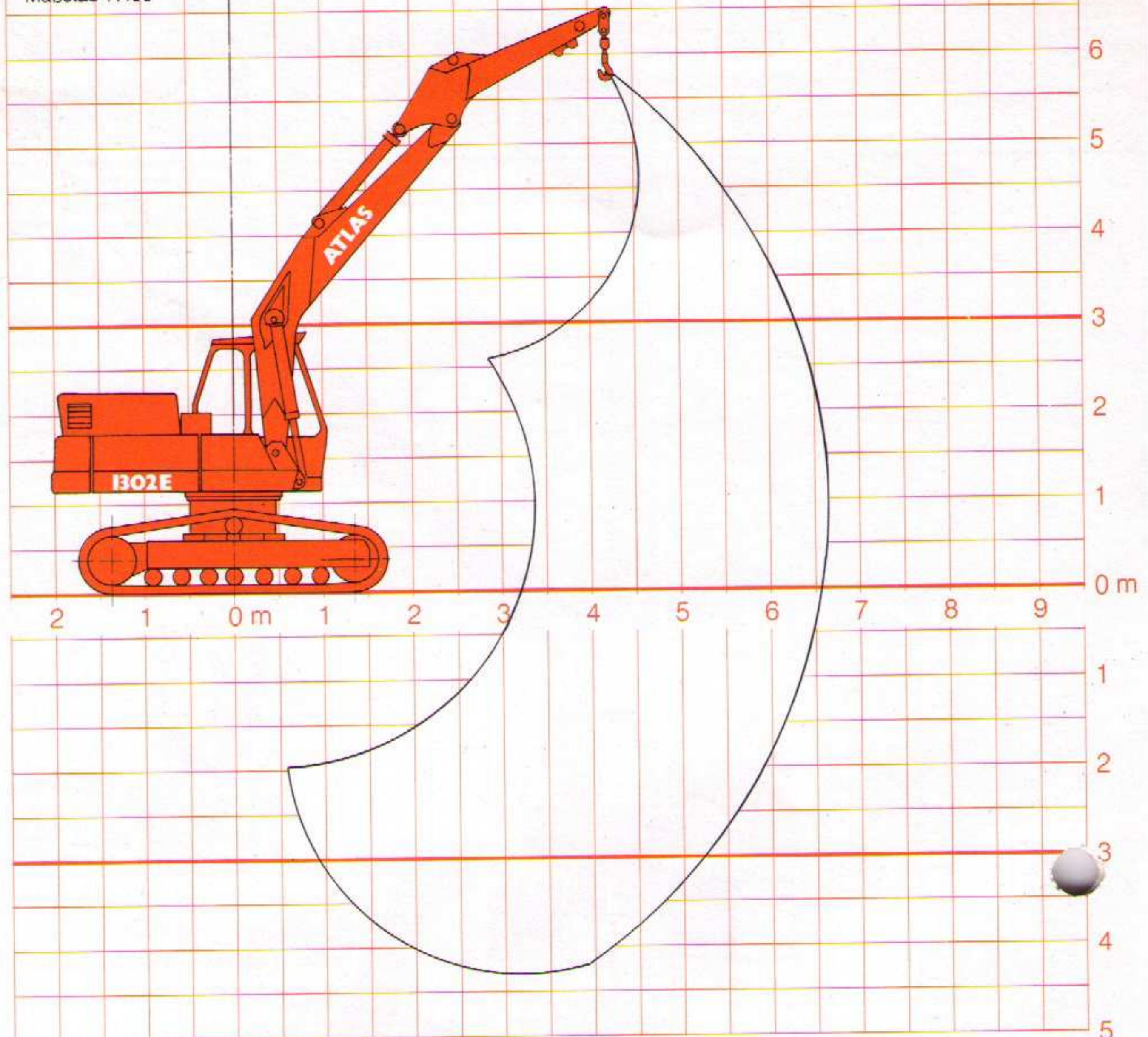
Standard-Raupe, in Längsrichtung

Standard-Raupe, voll schwenkbar

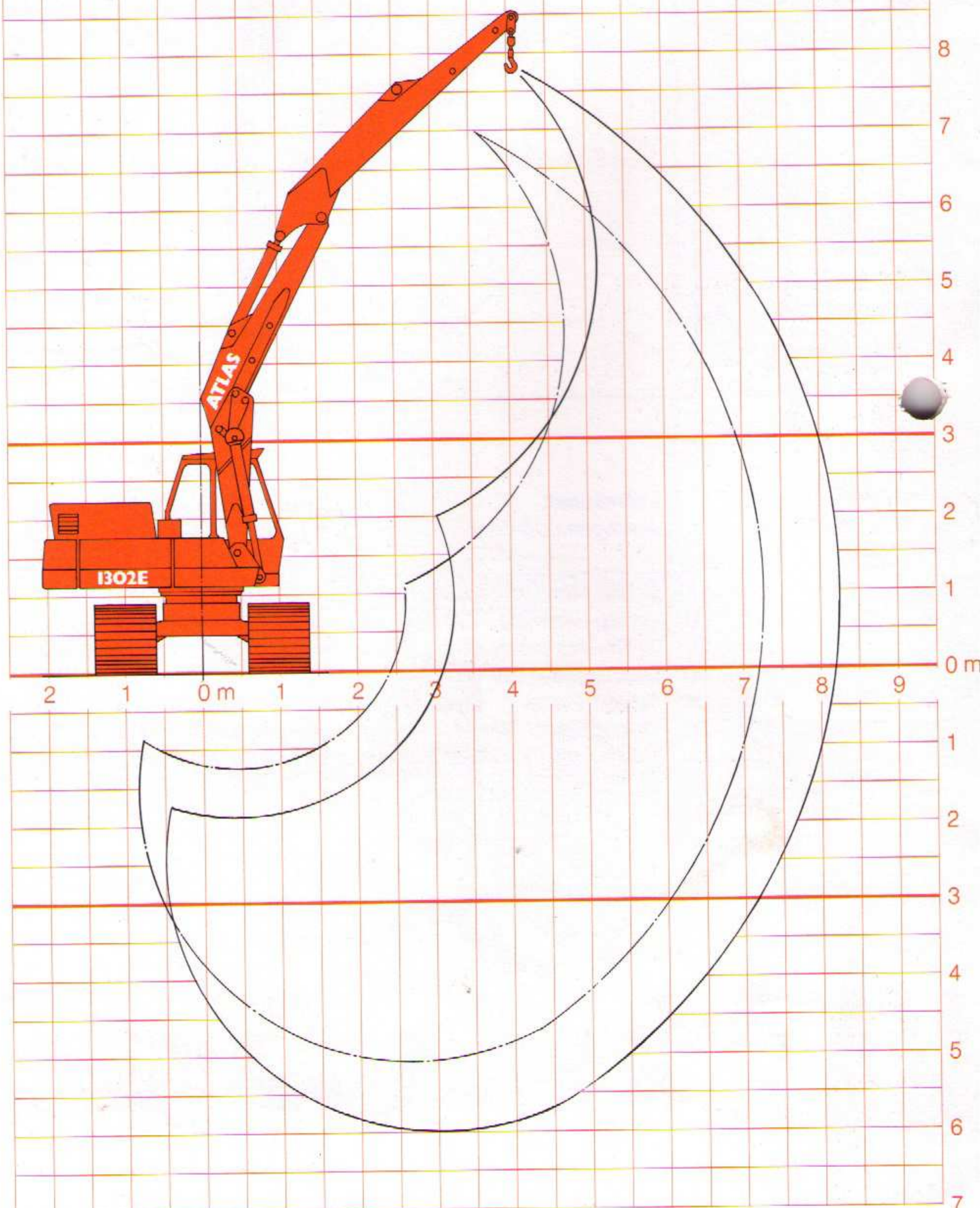
Standard-Raupe, in Längsrichtung, Arm zurückgesteckt

Standard-Raupe, voll schwenkbar, Arm zurückgesteckt

Maßstab 1:100



Maßstab 1:100





### 1302 E LC Raupenbagger

Armausrüstung C 33 M, D 31

C 33 M, D 32

C 33 M, D 33

Die angegebenen maximalen Nutzlastwerte beinhalten eine Standsicherheit von 25% (gemäß DIN 24083). Das Gewicht zusätzlich angebaute Teile (wie z. B. Löffelzylinder, Löffel usw.) muß von den Nutzlastwerten abgezogen werden.

Ausladung m	Nutzlast kg					
	6500	6500				
2,5	6500	6500				
3,0	6500	6500	6500	6500	5700	5700
3,5	5560	5560	5230	5230	4600	4600
4,0	4770	4640	4370	4370	4000	4000
4,5	4140	3900	3870	3860	3550	3550
5,0	3750	3400	3520	3350	3260	3260
5,5	3470	3000	3260	3000	3040	2950
6,0	3270	2700	3080	2670	2900	2640
6,5			2950	2420	2770	2400
7,0					2700	2200

LC-Raupe, in Längsrichtung, mit C 33 M, D 31

Raupe, voll schwenkbar, mit C 33 M, D 31

LC-Raupe, in Längsrichtung, mit C 33 M, D 32

LC-Raupe, voll schwenkbar, mit C 33 M, D 32

LC-Raupe, in Längsrichtung, mit C 33 M, D 33

LC-Raupe, voll schwenkbar, mit C 33 M, D 33

### 1302 E LC Raupenbagger

Armausrüstung C 30, C 35, D 35

Die angegebenen maximalen Nutzlastwerte beinhalten eine Standsicherheit von 25% (gemäß DIN 24083).

Das Gewicht zusätzlich angebaute Teile (wie z. B. Löffelzylinder, Löffel usw.) muß von den Nutzlastwerten abgezogen werden.

Ausladung m	Nutzlast kg			
3,5			4200	4200
4,0	3550	3200	3700	3700
4,5	3100	2800	3340	3340
5,0	2750	2450	3050	3050
5,5	2500	2170	2830	2700
6,0	2200	2030	2650	2400
6,5	2000	1920	2500	2190
7,0	1900	1840	2370	2000
7,5	1800	1670	2100	1800
8,0	1720	1530	2000	1670
8,5	1670	1410		
9,0	1600	1310		

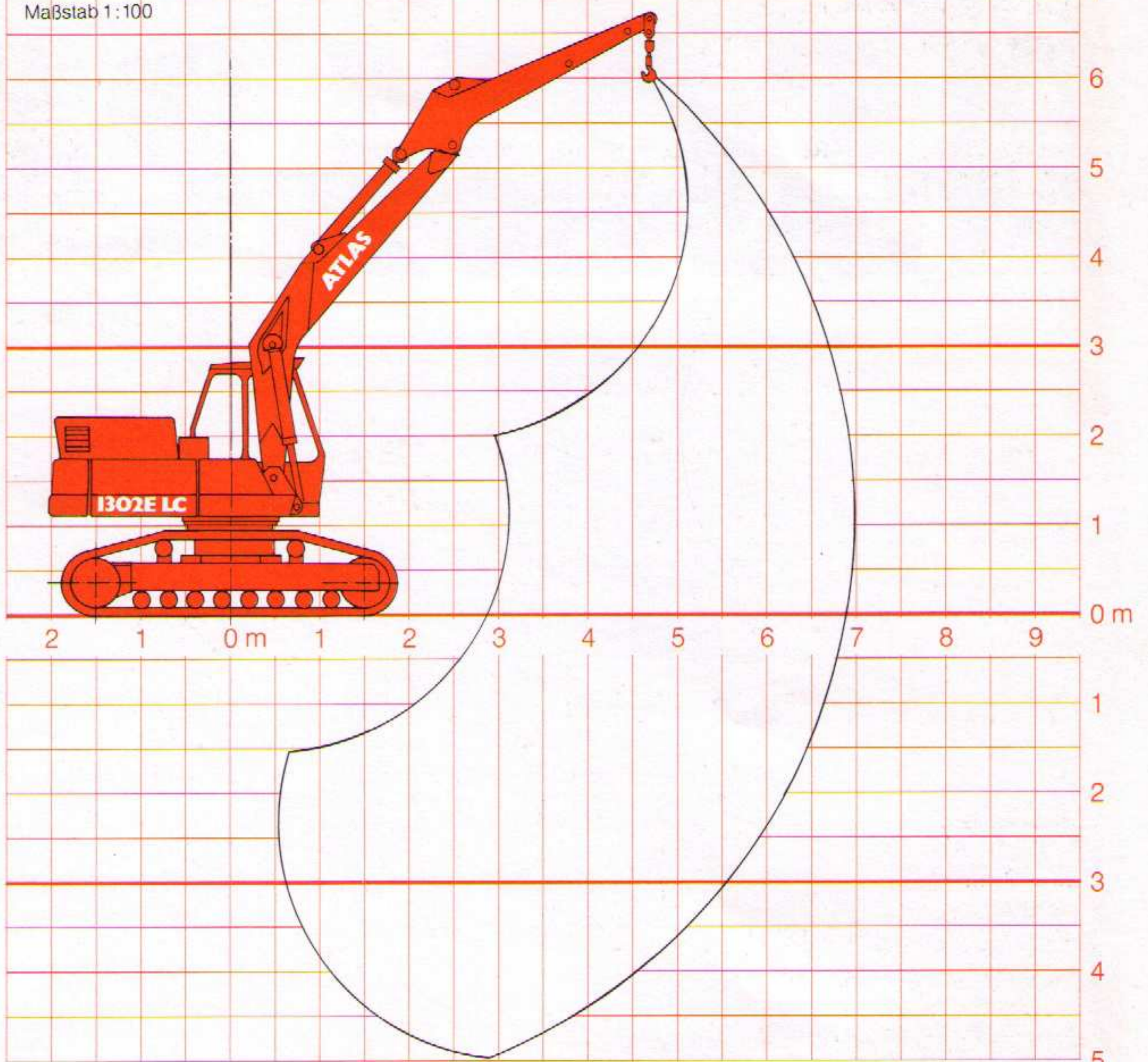
LC-Raupe, in Längsrichtung

LC-Raupe, voll schwenkbar

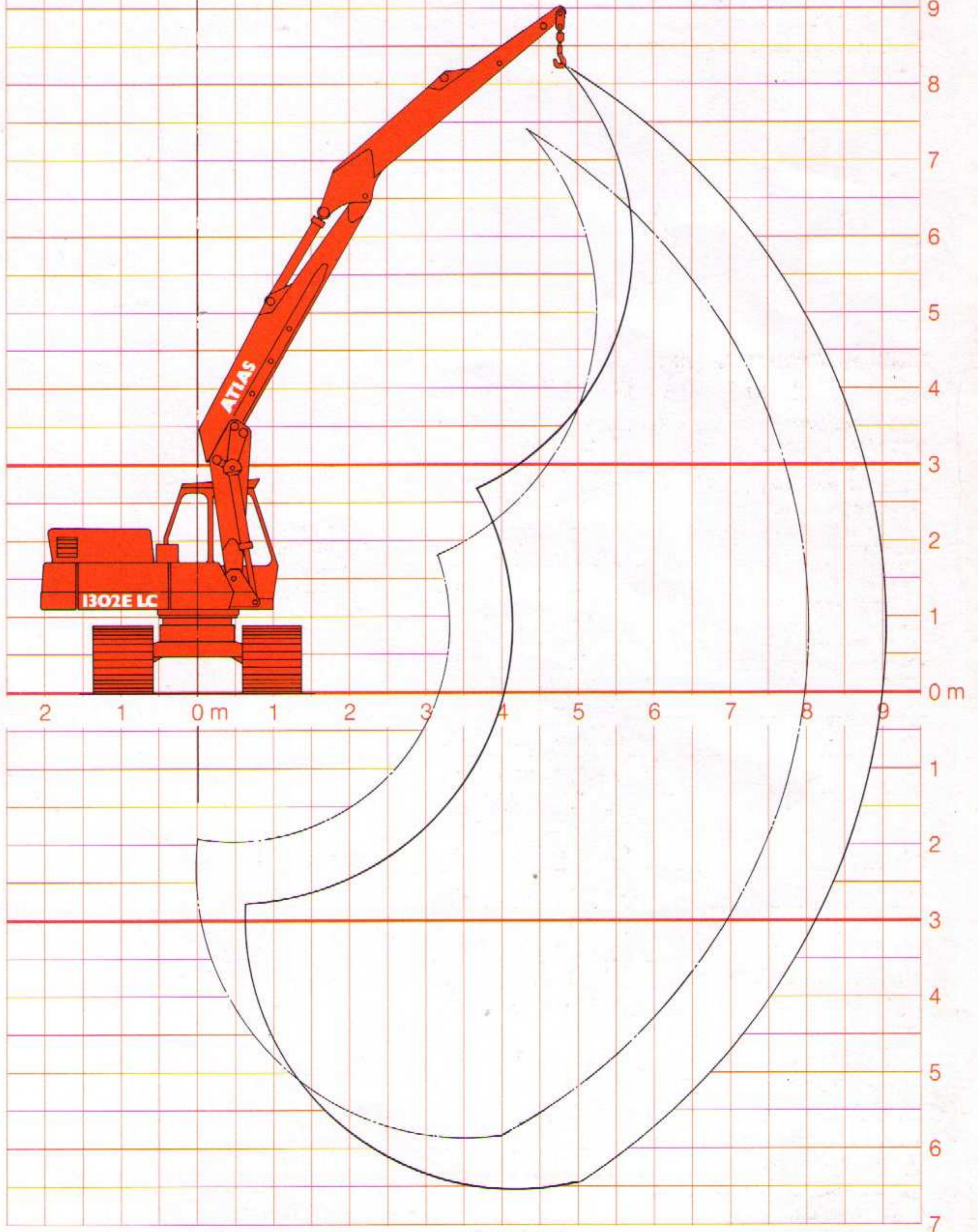
LC-Raupe, in Längsrichtung, Arm zurückgesteckt

LC-Raupe, voll schwenkbar, Arm zurückgesteckt

Maßstab 1:100



Maßstab 1:100



# ATLAS IBO2E

## AUSRÜSTUNGEN

### GRUNDGERÄTE

		kg
<b>A 33</b>	ATLAS-Hydraulik-Raupenbagger mit 500 mm Dreistegbodenplatten	11650
<b>A 34</b>	ATLAS-Hydraulik-Raupenbagger mit 600 mm Dreistegbodenplatten	11950
<b>A 35</b>	ATLAS-Hydraulik-Raupenbagger mit 700 mm Dreistegbodenplatten	12250
<b>A 36</b>	ATLAS-Hydraulik-Raupenbagger mit 800 mm Spezial-Moorplatten	12550
<b>A 37</b>	ATLAS-Hydraulik-Raupenbagger mit 960 mm Spezial-Moorplatten	12800
<b>A 381</b>	ATLAS-Hydraulik-Raupenbagger 1302 ELC mit 500 mm Dreistegbodenplatten	12150
<b>A 382</b>	ATLAS-Hydraulik-Raupenbagger 1302 ELC mit 600 mm Dreistegbodenplatten	12450
<b>A 386</b>	ATLAS-Hydraulik-Raupenbagger 1302 ELC mit 960 mm Moorplatten	13300

### ZUSATZ- UND SONDERAUSFÜHRUNG

<b>B 11.5</b>	Überlastwarneinrichtung	2
<b>B 715</b>	Kettenführung am Leitrad oder Kettenrad, passend für Standard-Raupe oder LC-Raupe	85
<b>B 621</b>	Fahrbremsventile	12
<b>B 629</b>	Zweistellungsmotore, Mehrgewicht	20

### GRUNDARM UND AUSLEGER

<b>C 30</b>	Grundarm ohne Hebezyliner (bei Ausrüstung mit Monoblock nicht erforderlich)	420
<b>C 33</b>	Standard-Hauptausleger, Nutzlänge 3050 mm, mit Knickzylinder	620
<b>C 33 M</b>	Standard-Monoblockausleger, mit Knickzylinder, Nutzlänge 4250 mm	851
<b>C 33 MST</b>	Monoblockausleger, steil angestellt, mit untenliegendem Knickzylinder, Nutzlänge 4470 mm	740
<b>C 35</b>	Spezial-Hauptausleger, mit Knickzylinder, Nutzlänge 4050 mm	740
<b>C 39</b>	Verstellbares Gelenk mit 2 Zylindern	520
<b>C 310</b>	Hydraulisch nach links oder rechts abknickbarer Ausleger, einschließlich Knickzylinder und Zusatzzylinder für Höchstdruckschläuche	790
<b>C 316</b>	Strebe für Ausleger	90

### KNICKARME

<b>D 31</b>	Standard-Knickarm, Nutzlänge 1560 mm	370
<b>D 312 U</b>	Spezial-Knickarm für untenliegenden Knickzylinder, Länge 2750 mm, passend nur für C 33 MST (nur für Greiferbetrieb)	420
<b>D 313 U</b>	wie D 312 U, jedoch 3350 mm lang	460
<b>D 32</b>	Standard-Knickarm, Nutzlänge 2060 mm	410
<b>D 33</b>	Spezial-Knickarm, Nutzlänge 2560 mm	450
<b>D 34</b>	Teleskopknickarm, Nutzlänge 2060 mm und 1500 mm, hydraulisch ausschiebbar	610
<b>D 35</b>	Spezial-Knickarm, Nutzlänge 3560 mm	560
<b>D 69</b>	Übergangsbogen an der Knickarmspitze	80

### GREIFERAUFHÄNGUNGEN

<b>E 31</b>	Greiferaufhängung von Hand drehbar, einschließlich Greiferzylinder	240
<b>E 32</b>	Greiferaufhängung, hydraulisch fortlaufend drehbar, einschließlich Greiferzylinder	290
<b>E 331</b>	Greiferaufhängung von Hand rundum drehbar, ohne Greiferzylinder	130
<b>E 332</b>	Greiferaufhängung, hydraulisch fortlaufend drehbar, ohne Greiferzylinder	155
<b>E 34</b>	Greiferverlängerung für Aufhängung E 31 bzw. E 32 einschließlich Höchstdruckschläuchen, 1000 mm lang	70
<b>E 34.1</b>	Greiferverlängerung für Aufhängung E 31 bzw. E 32 einschließlich Höchstdruckschläuchen, 1500 mm lang	90
<b>E 34.2</b>	Greiferverlängerung für Aufhängung E 31 bzw. E 32 einschließlich Höchstdruckschläuchen, 2000 mm lang	115

<b>E 301</b>	Hydraulischer Anbausatz für Zusatzeinrichtung (z. B. für D 34 erforderlich)	25
--------------	---	----

### GREIFERWERKZEUGE MIT AUFHÄNGERAHMEN jedoch ohne Greiferaufhängung

<b>E 35</b>	Drainagegreifer mit ca. 180 l Inhalt, 300 mm breit, mit Auswerfer und Anschraubzinken	470
<b>E 36</b>	Drainagegreifer mit ca. 250 l Inhalt, 400 mm breit, mit Auswerfer und Anschraubzinken	500
<b>E 38</b>	Zweischalengreifer mit ca. 350 l Inhalt, 600 mm breit, mit Anschraubzinken	500
<b>E 38.5</b>	Zweischalengreifer mit ca. 350 l Inhalt, 600 mm breit, mit Auswerfer und Anschraubzinken	580
<b>E 39</b>	Zweischalengreifer mit ca. 450 l Inhalt, 800 mm breit, mit Anschraubzinken	580
<b>E 39.5</b>	Zweischalengreifer mit ca. 450 l Inhalt, 800 mm breit, mit Auswerfer und Anschraubzinken	670
<b>E 323</b>	Bündelholz- und Stammgreifer, ca. 600 mm breit	460
<b>E 324</b>	Rundholzgreifer, lichter Querschnitt bei geschlossenem Greifer 1,0 m <sup>2</sup> , ca. 820 mm breit	570
<b>E 325</b>	Mehrzinkengreifer, ca. 650 l Inhalt	650
<b>E 329</b>	Rübegreifer, ca. 1000 l Inhalt, ca. 500 kg Rüben	700
<b>E 375</b>	Rundschaftgreifer, für 900 mm Brunnendurchmesser	330
<b>E 376</b>	Rundschaftgreifer, für 1000 mm Brunnendurchmesser	370
<b>E 377</b>	Rundschaftgreifer, für 1100 mm Brunnendurchmesser	480

### GREIFERWERKZEUGE MIT AUFHÄNGERAHMEN UND MIT GREIFERZYLINDER

<b>E 320</b>	Mehrschalengreifer mit 5 unabhängigen Greiferzylindern, Öffnungsmaß 1700 mm $\phi$ , mit offenen Schalen	720
<b>E 321</b>	Mehrschalengreifer, wie E 320, jedoch mit halbgeschlossenen Schalen	840

### LÖFFELWERKZEUGE

<b>F 61</b>	Löffelkippzylinder mit Umlenkgestänge	150
<b>F 32</b>	Drainagelöffel, 300 mm breit, 230 l Inhalt, mit hydraulischem Auswerfer	320
<b>F 63</b>	Drainagelöffel, 400 mm breit, 340 l Inhalt, mit hydraulischem Auswerfer	370
<b>F 35</b>	Felslöffel, 600 mm breit, 300 l Inhalt	340
<b>F 312</b>	Felslöffel, 600 mm breit, 350 l Inhalt	370
<b>F 68</b>	Felslöffel, 750 mm breit, 400 l Inhalt	420
<b>F 313</b>	Felslöffel, 750 mm breit, 500 l Inhalt	430
<b>F 315</b>	Tieflöffel, 850 mm breit, 600 l Inhalt	460
<b>F 351</b>	Tieflöffel, 950 mm breit, 550 l Inhalt	460
<b>F 652</b>	Tieflöffel, 950 mm breit, 700 l Inhalt	560

### GRABENLÖFFEL

<b>G 31</b>	Grabenlöffel, 1500 mm breit, 300 l Inhalt	300
<b>G 32</b>	Grabenlöffel, 2000 mm breit, 400 l Inhalt	360
<b>G 33</b>	Grabenlöffel, 1500 mm breit, 400 l Inhalt	320
<b>G 34</b>	Grabenlöffel, 2000 mm breit, 550 l Inhalt	400
<b>G 35</b>	Grabenlöffel, 2000 mm breit, 230 l Inhalt	340
<b>G 38</b>	Grabenlöffel, 2500 mm breit, 680 l Inhalt	480
<b>G 36</b>	Grabenschneidlöffel, mit Gitterkorb, 2000 mm breit	330
<b>G 37</b>	Seitliche Abstrebbstangen für Grabenlöffel, verstellbar	45

### SPEZIALWERKZEUGE

<b>H 620</b>	Rodezinken	190
<b>K 610</b>	Lasthaken für 75 kW Belastung	30

Konstruktionsänderungen vorbehalten  
Maßangaben unverbindlich



## ATLAS·WEYHAUSEN

H. WEYHAUSEN KG · MASCHINENFABRIK  
STEDINGER STR. 324 · POSTFACH 18 44 · D-2870 DELMENHORST  
TELEFON (0 42 21) 49 10 · TELEX 2 49 238 A WEYD D