

MOTOR

Leistung (nach ISO 1585)	143 kW (194 PS)
Nutzleistung blockiert	121 kW (165 PS)
Hersteller	Deutz
Typ	BF6M 2012 C
Hubraum	4790 cm ³
Drehzahl	2200 min ⁻¹
Aufladung	Ladeluftkühlung/Turbolader

HYDRAULIK

Rechnergesteuertes AWE4 System mit einer grenzlastgeregelten Hochleistungs-kolbenpumpe und kraftstoffsparender Bedarfsstromregulierung für feinfühlig, proportionale und lastunabhängige Ansteuerung aller Arbeitsbewegungen • Primär- und Sekundärabsicherung der Hydraulikanlage gegen Überlastung • Nachsaugventile für alle Arbeitsfunktionen sowie Drosselung im Hebe- und Knickkreislauf • Lasthalte- und Feinsenkenventile im Hebekreislauf

Hydrauliksystem	1xAKP
Hauptpumpe	HPR 135
Max. Fördermenge Regelpumpe	300 l/min
Max. Betriebsdruck Arbeitsbewegung	340 bar

SCHALLPEGEL

Schallpegel* liegt deutlich unter EG-Grenzwerten

Außenpegel (LwA)	102 dB (A)
Kabinnenpegel (LpA)	75 dB (A)

* Dynamische Schallpegelmessung nach 2000/14 EG

ELEKTRISCHE ANLAGE

Betriebsspannung	24 Volt
Kalstart Hochleistungsbatterie	2 x 100 Ah
Komplette elektrische Anlage nach StVZO	

BREMSE

Zweikreisbremsanlage	Lamellen
Feststellbremse	Federspeicher

FÜLLMENGE

Kraftstofftank	270 l
Hydrauliktank	320 l
Motoröl	14 l

KABINE

Elastisch gelagert • wärmeschutzverglaste Panoramafenster für beste Rundumsicht • blendfreier Innenraum • Dachluke mit Fenster • ergonomischer Vorsteuerhebel • verstellbare Lenksäule • Sitz getrennt von Bedienkonsole in Längsrichtung verstellbar • Frontscheibe unter das Kabinendach einschiebbar

Typ	ATLAS Komfort Kabinentyp 935
Gesamtlänge	1760 mm
Breite	935 mm


SCHWENKWERK

Schwenkmotor	Axialkolbenmotor mit Prioritätsventil
Schwenkgetriebe	Planetenübersetzung
Schwenkbremse*	Mehrscheibenfeststellbremse

Antrieb auf innenverzahntem Kugeldrehkranz

Schwenkgeschwindigkeit	8,5 min ⁻¹
Schwenkmoment	59 kNm

* einfaches Schwenken in Schräglagen gegen den Berg ist gegeben, mit arretierbarem Fußpedal, bei Überschreiten des Anschwenkdrucks von 120 bar.

FAHRANTRIEB

40 t Spezialbaggerachsen mit Planetengetriebe in allen vier Radnaben • Allradantrieb • Regelfahrmotor • doppelwirkendes Fahrbremsventil • Fahrtrichtungsvorwahl über Hebel an der Lenksäule • Lenkachse mit automatischer Pendelachsblockierung • Fahren über Fußplattenventil

GESCHWINDIGKEIT

Kriechgangschaltung	max. 1,0 km/h
Geländegang stufenlos	max. 5,0 km/h
Fahrgang stufenlos	max. 20 km/h

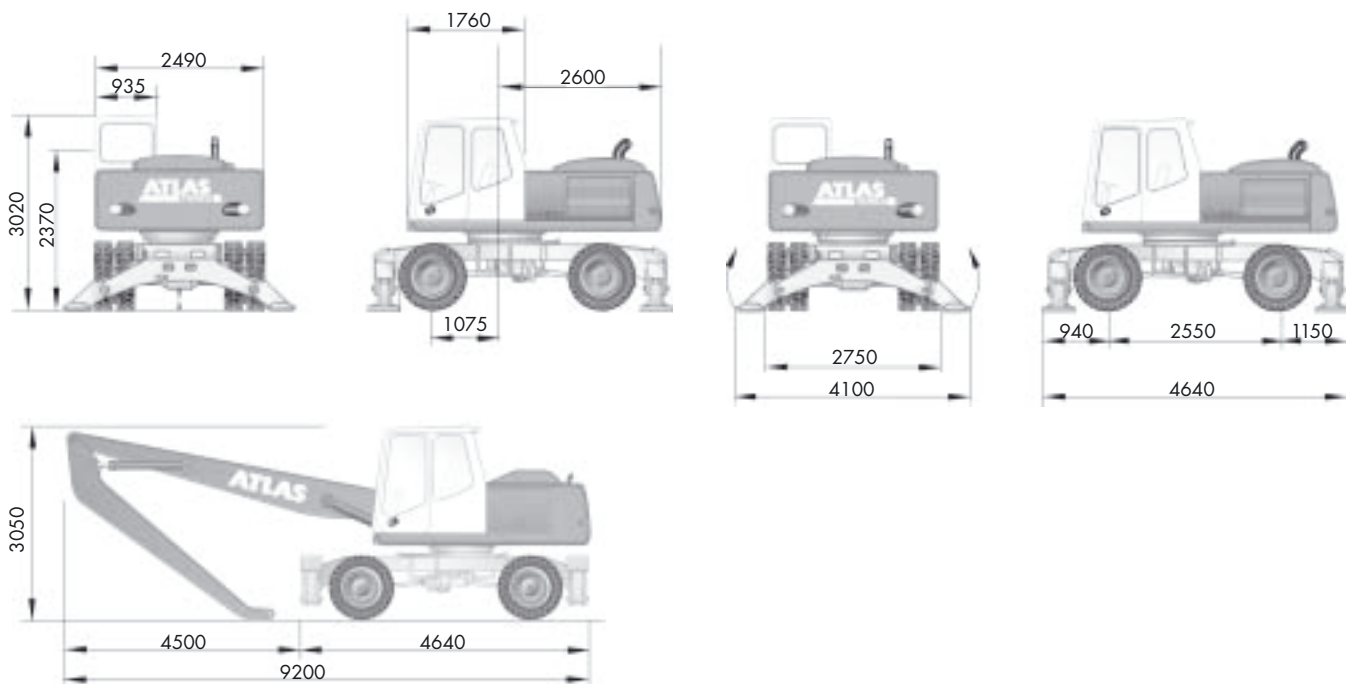
BEREIFUNG

8-fach	10.00 - 20
Wenderadius	7,5 m

GEWICHT

Dienstgewicht	20,5 - 22,0 t
---------------------	---------------

HAUPTABMESSUNGEN



ARMSYSTEM



Grundarm C 66.5i
mit Knickarm D 66.15i

AUSRÜSTUNG

Grundgerät

	Gew./kg
A 63.39 ATLAS-Hydraulik-Industriebagger 1604 Mi mit 4-facher Prätzenabstützung	16300

Zusatz- und Sonderausführungen

B 66.9 Hydraulischer Anbausatz für Abstützung vorn und hinten getrennt zu schalten	30
B 66.9b Hydraulischer Anbausatz, um die Abstützung einzeln zu schalten	40
B 66.41 Rohrbruchsicherung mit Überlastwarneinrichtung für Hebezyylinder	20

Ausleger

	Gew./kg
C 66.5i Monoblockausleger, steil angestellt, mit zwei Hebezyindern und zwei seitlich liegenden Knickzylindern, Nutzlänge 6200 mm	1630

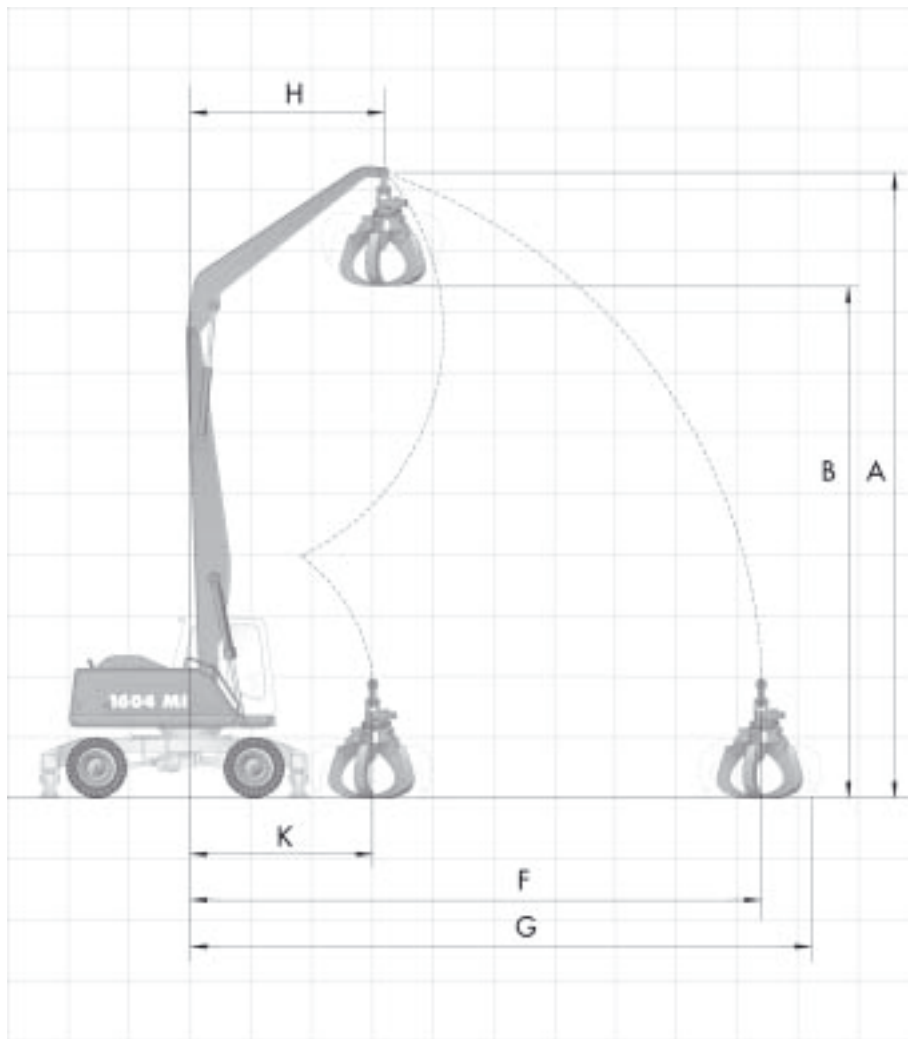
Knickarm

D 66.15i Knickarm für seitlich liegende Knickzylinder Nutzlänge 4800 mm	670
---	-----

Serienmäßige Grundausstattung:

Hydraulischer Anbausatz für Greifer- und Greiferdrehbetrieb; Zwischenringe an den Rädern; Tankanzeige; Batterie Hauptschalter in der Minusleitung; „Fahren“ per Fußschaltung; Druckspeicher für Notabsenkung des Armsystems; Scheibenwaschanlage; Dachluke mit Fenster; stufenlos in Neigung und Höhe verstellbare Lenksäule; Ablagefach in der Kabine; Komfortsitz mit Armlehnen und Bandscheibenstützen; Werkzeugkasten im Oberwagen; abgedichtete Drehpunkte im Grundarm; Klimaanlage; Zentralschmierung; Schiebefenster in der Kabinentür; Vorbereitung für Radioeinbau.

ATLAS 1604 Mi Industrierausführung



Knickarm D 66.15i

Nutzlänge 4800 mm

Hakenhöhe m	4,5 m		6,0 m		7,0 m		7,5 m		8,0 m		9,0 m		10,5 m	
	a	b	l	q	l	q	l	q	l	q	l	q	l	q
9	a	-	-	6,3	6,3	5,7	5,7	5,2	5,2	-	-	-	-	-
	b	-	-	5,6	4,2	4,4	3,3	3,9	3,0	-	-	-	-	-
7,5	a	-	-	6,3	6,3	5,6	5,6	5,3	5,3	5,0	5,0	-	-	-
	b	-	-	5,6	4,3	4,4	3,4	4,0	3,0	3,6	2,7	-	-	-
6	a	-	-	6,4	6,4	5,7	5,7	5,4	5,4	5,1	5,1	4,5	4,5	-
	b	-	-	5,5	4,2	4,4	3,3	3,9	3,0	3,6	2,7	3,0	2,3	-
4,5	a	8,6	8,6	6,7	6,7	5,8	5,8	5,4	5,4	5,1	5,1	4,5	4,4	-
	b	8,4	6,3	5,4	4,1	4,3	3,2	3,8	2,9	3,5	2,7	2,9	2,2	-
3	a	9,4	9,4	7,0	7,0	5,9	5,9	5,5	5,5	5,1	5,1	4,4	4,4	-
	b	8,1	5,9	5,2	3,9	4,1	3,1	3,7	2,8	3,4	2,6	2,9	2,2	-
1,5	a	9,6	9,6	7,0	7,0	5,8	5,8	5,4	5,4	4,9	4,9	4,2	4,2	3,0
	b	7,6	5,4	5,0	3,7	4,0	3,0	3,6	2,7	3,3	2,5	2,8	2,1	2,3
0	a	8,8	8,8	6,5	6,5	5,4	5,4	4,9	4,9	4,5	4,5	3,7	3,7	-
	b	7,3	5,1	4,8	3,5	3,9	2,9	3,5	2,6	3,2	2,4	2,8	2,1	-

Die angegebenen max. Nutzlastwerte in Tonnen beinhalten eine Standsicherheit von 33 % oder sind gerechnet bei 87% der hydraulischen Hebekraft, gemäß ISO 10567. Diese Werte sind gültig an der Armspitze bei optimaler Stellung des entsprechenden Armsystems.

a = abgestützt, b = verfahrbar, q = quer, l = längs

Knickarm D 66.15i - Nutzlänge 4800 mm

Ausrüstung: A 63.39, C 66.5i, D 66.15i,
Achsenbreite 2750 mm Mehrschalen-
greifer

A	Höhe Knickarm	mm	11100
B	Ausschütthöhe	mm	9250
F	Max. Ausladung	mm	10550
G	Max. Reichweite	mm	11450
H	Max. Armstellung	mm	4450
K	Min. Ausladung	mm	2300
	Dienstgewicht	t	20,0

WERKZEUGE

GREIFER	Typ	Inhalt (SAE)	Breite	Öffnungsmaß	Gewicht
		l	mm	mm	kg
Zweischalengreifer	E 39	450	800	1550	580
	E 310	560	1000	1550	760
	E 2.67	600	850	1720	890
Sortiergreifer	E 337	0,35 m ²	1050	1070	735
	E 650	500		2280	1200
Mehrschalengreifer	E 651	500	offen halbgeschlossen	2280	1350
	E 750	600		2385	1270
	E 751	600		2385	1410
Gelenkstück	T 31				25
	T 64				63
Schnellwechsel- gelenklasche	T 630				66
	T 730				75
Dreheinrichtung	E 32				230
	E 332				100
	E 2.62				355
Schnellwechsel- einrichtung	T 610				30
Lasthaken	K 610				50
	K 610 SW				75



TEREX  **ATLAS**

ATLAS-TEREX GmbH
 Stedinger Straße 324 · D-27751 Delmenhorst
 Tel. ++49 (0)42 21 / 49 10 · Fax ++49 (0)42 21 / 49 12 13
 www.atlas-terex.de · E-Mail: Info@atlas-terex.de

Händler: