

# ATLAS

## Mobilbagger 220W

STABIL. STARK. STANDFEST.

# 220W



-  22,0 - 22,6 t
-  125 kW (170 PS)
-  0,75 - 1,3 m<sup>3</sup>



## MOTOR

Leistung nach ISO 9249 .....	125 kW (170 PS)	Hubraum .....	6700 cm <sup>3</sup>	Batterie .....	2 x 12 V / 100 Ah
Drehzahl .....	2000/min	Zylinderzahl .....	6	Lichtmaschine .....	24 V / 70 Ah
Fabrikat/Modell .....	Cummins/QSB 6.7	Kühlsystem .....	wassergekühlt	Anlasser .....	24 V / 3,2 kW
Bauart .....	Turbolader/LLK	Luftfilter .....	Trockenluftfilter		

## HYDRAULIKSYSTEM

• Grenzlastgeregelte Hochleistungskolbenpumpe	• Nachsaugventile für alle Arbeitsfunktionen	• Rohrbruchsicherung für Hebezyylinder
• Zweikreis Hydrauliksystem	• Lasthalte u. Feinseinkventile im Hebekreislauf	• 2 weitere Kreise für Zusatzverbraucher mögl.
• Standardmäßig 7 Verbraucher in einem Steuerblock	• Mengenregelung der Pumpe	• Fördermenge max. .... 400 l/min
• Feinfühlige, proportionale, unabhängige Steuerung	• Proportionale Greifer- und Greifer-Drehfunktion serienmäßig	• Betriebsdruck max. .... 340 (370)* bar
• Primär- und Sekundärabsicherung gegen Überlastung	• Kraftstoffsparende Bedarfsstromregelung	• <b>Betriebsarten:</b> 3 vorprogrammierte Modes (Fine, Eco, Power)

## SCHWENKWERK

• Schwenkmotor:	Axialkolbenmotor mit Prioritätsventil	• Oberwagen-Drehzahl max. .... 11/min
• Schwenkgetriebe:	Planetenübersetzung	• Schwenkmoment ..... 63,2 kNm
• Schwenkbremse:	automatische Mehrscheibenfeststellbremse	

## FAHRANTRIEB UND BREMSEN

• Regelfahrmotor	• Automotives Fahren und Tempomat:	• Zugkraft .....	91,8 kN
• Lastschaltgetriebe	• Höchstgeschwindigkeit .....	• Steigfähigkeit max. ....	55 %
• Doppeltwirkendes Fahrbremsventil	• Geländegang .....	• Zweikreisbremsanlage .....	Lamellen
• Fahrrichtungsvorwahl über Taster im Vorsteuerhebel	• Kriechgang .....	• Feststellbremse .....	Lamellen

## UNTERWAGEN

• 40 t Spezialbaggerachsen	• Räder 8-fach. ....	PR 16 10.00 - 20
• Lenkachse mit autom. Pendelachsblockierung		

## FÜLLMENGEN

• Kraftstofftank .....	389 Liter	• Motoröl .....	20 Liter	• Hydrauliksysteminhalt .....	290 Liter
• Kühlsystem .....	42 Liter	• Hydrauliktankinhalt .....	216 Liter		

## FAHRERKABINE

• Erfüllt neueste Sicherheitsstandards	<b>STEUERUNG:</b>	<b>KLIMATISIERUNG:</b>	
• Extra breiter Einstieg	• Ergonomische Joysticks mit Proportionalschieber	• Klimaanlage serienmäßig	
• Geräumiger Fußraum	• Schlanke, höhen- und neigungsverstellbare Lenksäule	• Sehr gute Luftverteilung durch optimal angeordnete Düsen	
• Exzellente Rundumsicht	• Übersichtliche Anordnung der Schalter im Bedienfeld		
• Vorbereitung für Radioeinbau mit Stummschaltung		<b>SCHALLWERTE:</b>	
	<b>ÜBERWACHUNG:</b>	• ISO 6396 (L <sub>p</sub> A) in Fahrerkabine .....	74 dB(A)
<b>FAHRERSITZ:</b>	• Betriebsdatenanzeige über Display	• 2000/14 EG (L <sub>w</sub> A) Außenpegel .....	103 dB(A)
• Komfortsitz, luftgefedert (Sitzheizung optional)	• Automatische Überwachung, Warnung und Speicherung		
• Armlehnen und Bandscheibenstütze			
• Sitz getrennt von Konsole verstellbar			

## EINSATZGEWICHT

### VERSTELLAUSLEGER

Grundarm 1,95 m (C23.41), Ausleger 4,23 m (C25.46), Stiel 2,65 m (D21.33)

Abstütz- und Planierschild / Prätzen

22,6 t

\* Druckzuschaltstufe ..... Einsatzgewicht für Straßenfahrt mit Fahrer, komplett befülltem Gerät sowie 1,0 t für Anbaugeräte

## AUSRÜSTUNG

<b>GRUNDGERÄT ATLAS 220W</b>		<b>SERIENMÄSSIGE GRUNDAUSSTATTUNG:</b>	<ul style="list-style-type: none"> <li>Sitz getrennt von Konsole verschiebbar</li> </ul>
<ul style="list-style-type: none"> <li>Mobilbagger 220W, Abstütz- und Planierschild an Starrachse, 2-fache Prätzenabstützung an Lenkachse, 2 Hebezyliner (A23.33)</li> </ul>	<b>Motor:</b>	<ul style="list-style-type: none"> <li>Rückraumüberwachungskamera mit 5" LCD-Farbmonitor</li> </ul>	
<b>AUSLEGER:</b>	<ul style="list-style-type: none"> <li>Leerlaufautomatik</li> <li>DieselvorfILTER</li> </ul>	<ul style="list-style-type: none"> <li>Wärmeschutzverglasung, Scheiben getönt</li> <li>Automotives Fahren und Tempomat</li> </ul>	
<ul style="list-style-type: none"> <li>Verstellausleger bestehend aus Grundarm 1,95 m (C23.41) mit Verstellzylinder und Ausleger 4,23 m (C25.46) mit Stielzylinder</li> </ul>	<ul style="list-style-type: none"> <li>Motorüberwachung</li> </ul>	<ul style="list-style-type: none"> <li>Betriebsdatenanzeige über Display</li> </ul>	
<b>STIEL:</b>	<b>Hydraulik:</b>	<ul style="list-style-type: none"> <li>Vorbereitung für elektrische Kühlbox</li> <li>Diverse Ablagemöglichkeiten, Dokumentenfach</li> <li>Flaschenhalter</li> </ul>	
<ul style="list-style-type: none"> <li>Stiel 2,65 m (D21.33) für Verstellausleger</li> </ul>	<ul style="list-style-type: none"> <li>Proportionale Greifer- und Greifer-Dreh-Funktion</li> <li>Druckspeicher für Notabsenkung des Armsystems</li> </ul>		
<b>LÖFFELKIPPZYLINDER:</b>	<ul style="list-style-type: none"> <li>Rohrbruchsicherung für Hebezyliner</li> <li>Grenzlastregelung</li> <li>Zylinderendlagendämpfung</li> </ul>	<b>OBERWAGEN:</b>	
<ul style="list-style-type: none"> <li>Löffelkippzylinder mit Umlenkgestänge (F25.1A)</li> </ul>		<ul style="list-style-type: none"> <li>Klappbarer Klimakondensator</li> <li>Großer, abschließbarer Stauraum</li> </ul>	
<b>AUSRÜSTUNG:</b>	<b>Kabine:</b>	<b>UNTERWAGEN:</b>	
<ul style="list-style-type: none"> <li>Gelenklager im Knick- und Löffelzylinder</li> <li>Zusammengefasste Schmierstellen für Drehkranz und Armausrüstung</li> </ul>	<ul style="list-style-type: none"> <li>Klimaanlage</li> <li>Radiovorbereitung mit Stummschaltung</li> <li>Schlanke, höhen- und neigungsverstellbare Lenksäule</li> </ul>	<ul style="list-style-type: none"> <li>Lastschaltgetriebe</li> <li>Lamellenbremsen im Ölbad der Radnabe</li> <li>Werkzeugkasten im Unterwagen</li> </ul>	

## ZUSATZAUSRÜSTUNG

<b>Motor:</b>	<b>Ausrüstung:</b>	
<ul style="list-style-type: none"> <li>Betankungspumpe</li> <li>Drehzahlverstellung über Potentiometer</li> <li>Standheizung</li> <li>Kaltstarthilfe</li> </ul>	<ul style="list-style-type: none"> <li>Taktgesteuerte, elektrische Zentralschmieranlage mit Überwachungsfunktion</li> <li>Zweite Werkzeugkiste am Unterwagen</li> <li>Transportabdeckung für Löffel von 1000 mm bis 1300 mm</li> <li>Fahrmotorschutz</li> </ul>	<ul style="list-style-type: none"> <li>Summer-Alarm, für Fahrbetrieb</li> <li>Rundumleuchte</li> <li>GPS/GSM Telemetriebox, zur Überwachung von Betriebsdaten, Verbrauch, Position</li> <li>Radio/CD/MP3, front AUX in, USB</li> <li>Elektrische Kühlbox</li> <li>Arbeitsscheinwerfer, Xenon-Ausführung</li> <li>Kopfstütze</li> <li>Proportionale Bedienung der Abstützungen über Schieber im Joystick</li> </ul>
<b>Hydraulik:</b>	<b>Kabine:</b>	<b>Weitere Sonderausrüstung:</b> siehe Preisliste
<ul style="list-style-type: none"> <li>Hydraulischer Anbausatz, Abstützungen vorne und hinten getrennt schalten</li> <li>Hydraulischer Anbausatz, Abstützungen achsweise getrennt schalten</li> <li>Bioöl</li> </ul>	<ul style="list-style-type: none"> <li>Kabinenschutz, vorne und oben</li> <li>Kabinenschutz, vorne</li> <li>Kabinenerhöhung</li> </ul>	

## ANBAUGERÄTE (AUSWAHL)

	Löffel	Löffel*	Löffel*	Löffel*	Löffel	Verbaulöffel
	F63.15	F63.26	F63.27	F63.28	F63.29	F63.35
Inhalt SAE	0,75 m <sup>3</sup>	0,83 m <sup>3</sup>	0,93 m <sup>3</sup>	1,14 m <sup>3</sup>	1,34 m <sup>3</sup>	1,14 m <sup>3</sup>
Schnittbreite	850 mm	1000 mm	1100 mm	1300 mm	1500 mm	1300 mm

\* Eine Straßenzulassung nach §70 StVZO ist nur Löffeln von 1000 mm bis 1300 mm Schnittbreite möglich!

## Traglasten

Verstellausleger: Grundarm C23.41, Zwischenausleger 4,23 m (C25.46) mit Stiel 2,65 m (D21.33). Max. Reichweite 10,25 m

Höhe	3,0 m		4,0 m		5,0 m		5,5 m		6,0 m		6,5 m		7,0 m		7,5 m		8,0 m		8,5 m	
	LÄNGS	QUER	LÄNGS	QUER	LÄNGS	QUER	LÄNGS	QUER	LÄNGS	QUER	LÄNGS	QUER	LÄNGS	QUER	LÄNGS	QUER	LÄNGS	QUER	LÄNGS	QUER
9,0 m	-	-	7714	7714	-	-	-	-	-	-	-	-	-	-	-	-	-	-	-	-
7,5 m	-	-	-	-	6904	6904	6904	6904	6996	6996	5074	5074	-	-	-	-	-	-	-	-
6,0 m	-	-	6835	6835	7295	7295	7108	7108	6958	6958	6820	6759*	6610	6034*	5469	5332*	-	-	-	-
4,5 m	10337	10337	10261	10261	8653	8653	8100	8100	7589	7511*	7159	6684*	6865	6006	6625	5409*	6053	4814*	-	-
3,0 m	-	-	10405*	7751*	7506*	5751*	6571*	5079*	5835*	4537*	5237*	4093*	4777*	3676*	4224*	3226*	3741*	2838*	-	-
1,5 m	12768	12768	13651	13564*	11628	9538*	10317	8289*	9328	7328*	8567	6562*	7976	5954*	7518	5311*	6991*	4741*	6291*	4260*
0 m	12768	11496	10261*	7622*	7418*	5670*	6502*	5018*	5793	4504*	5225	4072*	4680*	3579*	4132*	3141*	3675*	2775*	3283*	2463*
-1,5 m	16594	16594	15432	13628	12692	9553*	11306	8314*	10172	7368*	9296	6616*	8437*	5818*	7684	5171*	6883*	4630*	6196	4184*
-3,0 m	16738*	11045*	10224*	7280*	7312*	5387*	6375*	4744*	5576*	4170*	4870*	3641*	4309*	3218*	3843*	2864*	3476*	2587*	-	-
-4,5 m	23715	23715	16834	13942*	13054	9457*	11797	8062*	10645	6998*	9445	6170*	8022	5511*	-	-	-	-	-	-
	16551*	10892*	10067*	7143*	7070*	5168*	6068*	4463*	5295*	3910*	4686*	3470*	4198*	3114*	-	-	-	-	-	-
	23481	22069*	16077	12443*	11184	8547*	-	-	-	-	-	-	-	-	-	-	-	-	-	-
	16481*	10836*	9829*	6935*	6899*	5013*	-	-	-	-	-	-	-	-	-	-	-	-	-	-

Die angegebenen max. Nutzlastwerte in Kilogramm beinhalten eine Standsicherheit von 33% oder sind berechnet bei 87% der hydraulischen Hebekraft, gemäß ISO10567.

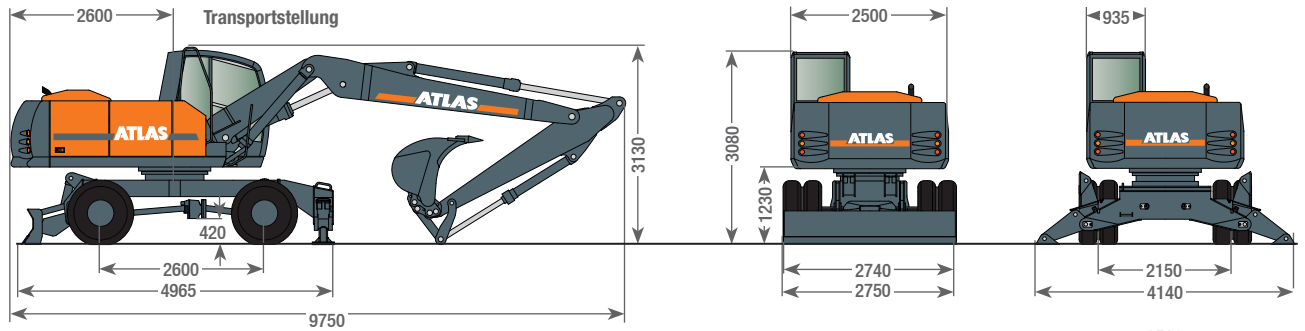
Diese Werte sind gültig an der Armspitze (ohne Löffelkippzylinder, Umlenkgestänge) bei optimaler Stellung des entsprechenden Armsystems und mit Druckzuschaltung.

\*durch Hydraulik begrenzter Wert.

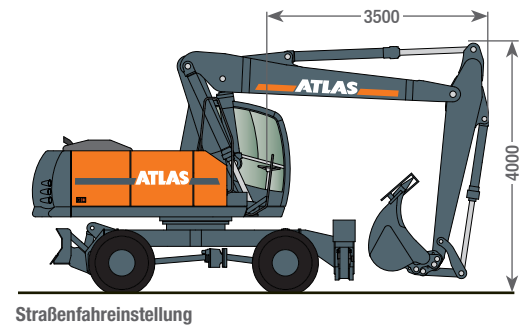
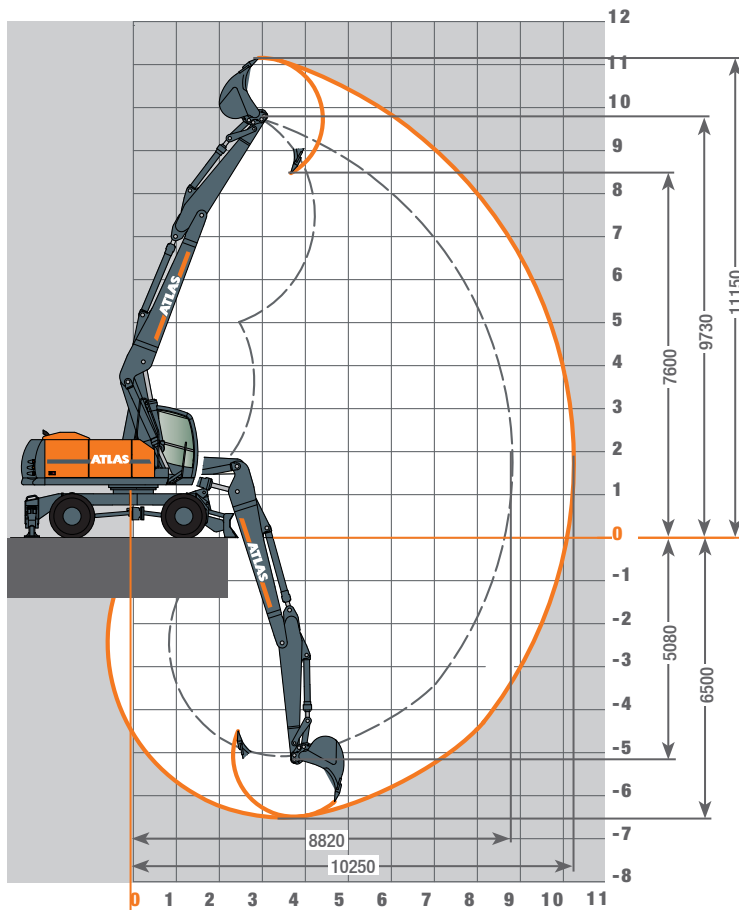
AUSRÜSTUNGEN / TRAGLASTEN

# ATLAS

**Abmessungen** Ausrüstung: Grundarm C23.41, Zwischenausleger 4,23 m (C25.46) mit Stiel 2,65 m (D21.33)



## Grabkurven Verstellausleger



## Ausrüstung

### Stiel D21.33 - Nutzlänge 2650 mm

Ausrüstung: A 23.33, C23.41, D21.33, F25.1A, F63.28			
A	Max. Einstichhöhe	mm	11150
B	Max. Ausschütthöhe	mm	7600
C	Max. Grabtiefe	mm	6500
D	Max. Reichweite	mm	10250
	Max. Reichweite auf Bodenebene	mm	10100
	Losbrechkraft	kN	176
	Reißkraft	kN	110

[www.atlasgmbh.com](http://www.atlasgmbh.com)

**ATLAS Maschinen GmbH**

BAGGER

Atlasstrasse 6

27777 Ganderkesee, Germany

T: +49 (0) 4222 954 0

F: +49 (0) 4222 954 343

info@atlasgmbh.com

220W-DE (1) Gültig ab: August 2010. Produktbeschreibungen und Preise können jederzeit und ohne Verpflichtung zur Ankündigung geändert werden. Die in diesem Dokument enthaltenen Fotos und /oder Zeichnungen dienen rein anschaulichen Zwecken. Anweisungen zur ordnungsgemäßen Verwendung dieser Ausrüstung entnehmen Sie bitte dem zugehörigen Betriebshandbuch. Nichtbefolgung des Betriebshandbuchs bei der Verwendung unserer Produkte oder anderweitig fahrlässiges Verhalten kann zu schwerwiegenden Verletzungen oder Tod führen. Für dieses Produkt wird ausschließlich die entsprechende, schriftlich niedergelegte Standardgarantie gewährt. Atlas leistet keinerlei darüber hinaus gehende Garantie, weder ausdrücklich noch stillschweigend. Die Bezeichnungen der aufgeführten Produkte und Leistungen sind gegebenenfalls Marken, Servicemarken oder Handelsnamen der Atlas Maschinen GmbH und/oder ihrer Tochtergesellschaften. Alle Rechte vorbehalten. "ATLAS" ist eine eingetragene Marke der Atlas Maschinen GmbH. Copyright © 2010 Atlas Maschinen GmbH.

Bestell-Nr. 6141712