

ATLAS

Umschlagmaschinen • 6 Modelle • 17 bis 52 Tonnen

SCHNELL. ZUVERLÄSSIG. VIELSEITIG.
UMSCHLAGMASCHINE





Inhalt

Einsatzbereiche und Modelle	Seite 4-11
Recycling	Seite 12
Schrott	Seite 14
Hafen	Seite 16
Stabil. Schnell. Sicher.	Seite 18-23
Kabine	Seite 24
Steuerung / Überwachung	Seite 26
Ausleger und Stiele	Seite 28
Werkzeuge	Seite 30
Service und Wartung	Seite 32
Atlas weltweit zuhause	Seite 34
Kontakt	Seite 36

UMSCHLAGMASCHINE



TURBOLADER

Absolut umschlagbar - und das seit 60 Jahren

Durch viele Ausführungsvarianten beschleunigen wir Ihr Business. Mit sechs Modellen von 18 bis 57 t Einsatzgewicht bieten wir Ihnen genau die richtige Maschine.

Ob Recycling oder Schrott. Ob Holz, Schiffsentladung oder andere Massengüter. Seit über 60 Jahren bauen wir Umschlagmaschinen genau nach Ihren Anforderungen.



ATLAS

Tag für Tag in kürzester Zeit maximale Leistung bringen, niedrige Kosten pro Tonne erreichen, mit Umschlagmaschinen von Atlas®: optimiert durch kurze Arbeitszyklen.

- Die Bedienung: schnell und feinfühlig.
- Das Sicherheitskonzept: stabil und standfest durch großdimensionierten Unterwagen, verwindungssteife Oberwagen, starke Ausleger und stabile, hochfahrbare Kabine.
- Die Qualität: Made in Germany für ein langes Arbeitsleben.
Unsere Stahlbaukomponenten und Hydrauliksysteme beweisen die Leistungsfähigkeit täglich in der Praxis.

Unsere Umschlagmaschinen überzeugen durch die Verarbeitung hochfester Materialien, höchste Produktivität und Wirtschaftlichkeit. So haben Atlas® Umschlagmaschinen eine hohe Wertbeständigkeit. Ein individuell auf jede Einsatzsituation abgestimmtes Ausrüstungs-Sortiment und unser exzellenter Kundenservice lassen Sie jede Aufgabe erfolgreich meistern.



UMSCHLAGMASCHINE





180MH

Der Abräumer

Schnell, klein und wendig, ideal für Arbeiten auf engstem Raum. Konfigurieren Sie sich den Unterwagen genau nach Ihren Ansprüchen mit verschiedenen Achsweiten und Abstützungen. Sie Arbeiten viel in Hallen? Wählen Sie aus zahlreichen Auslegervarianten mit Hubbegrenzung entsprechend Ihrem Bedarf.

Besondere Ausstattung:

- Staubsicher: Industriekühler, seitlicher Umkehrlüfter, Überdruckfilteranlage
- Kraftvoll: 4-Zylinder Deutz-Motor mit hoher Leistung im niedrigen Drehzahlbereich
- Feinfühlig: Rexroth-Hydraulik mit Load-Sensing
- Weitsicht: 2 Meter hochfahrbare Panorama-Kabine
- Wohl temperiert: Klima-Anlage serienmäßig
- Sortiergreifer und Mehrschalengreifer von 350 bis maximal 500 Liter
- Abstütz-Planierschild mit Parallel-Kinematik und einer besonderen Form der Schneide, sehr gut für Aufräumarbeiten
- Unsere Pratzen gewährleisten geringen Bodendruck bei maximaler Standsicherheit
- 3,75 Tonnen Gegengewicht für stabilen Stand



18,8 - 19,2 t



85 kW (116 PS)



10,1 m



200MH

200MH

Der kleine Starke

Immer gut, wenn Sie mehr Motorleistung und Gegengewicht brauchen. Wie beim 180MH können Sie sich Ihr Arbeitsgerät bei Unterwagen und Ausleger nach Ihren Vorstellungen zusammenstellen.

Besondere Ausstattung:

- Standhaft: 4,4 Tonnen Gegengewicht und bewegliche Pratzen
- 2 Meter hochfahrbare Panorama-Kabine
- 6-Zylinder Deutz-Motor
Warnmeldung ab 107 Grad, automatische Leistungsreduzierung
- Feinfühlig: Rexroth-Hydraulik mit Load-Sensing
- Staubsicher: Industriekühler, seitlicher Umkehrlüfter, Überdruckfilteranlage
- Sortiergreifer und Mehrschalengreifer von 350 bis maximal 500 Liter

	19,6 - 20 t
	105 kW (142 PS)
	10,1 m



230MH

Der Platz-Herr

Auf kleinen Plätzen hat der neue 230MH Heimspiel. Mit starker Leistung bei Umschlag- und Sortierarbeiten - und minimalem Kraftstoffverbrauch.

Besondere Ausstattung:

- Vier unterschiedliche Auslegervarianten mit einer maximalen Ausladung bis zu 12,7 Meter
- Standsicher durch feste Abstützfüße
- Unterwagen mit Abstütz-Planierschild
- 2,5 Meter hochfahrbare Kabine
- Sparsamer Cummins-Motor
- Besonders feinfühlig durch Rexroth POC-System
- Die Power Boost Funktion stellt zeitlich unbegrenzt einen erhöhten Arbeitsdruck von 370 bar zur Verfügung



22,4 - 23,2 t



116 kW (158 PS)



10,3 - 12,7 m



270MH

270MH

Der Leistungsträger

Der 270MH überzeugt durch enorme Hubkapazität und schnelle, präzise Arbeitsspiele.

Besondere Ausstattung:

- Vier unterschiedliche Auslegervarianten mit einer maximalen Ausladung bis zu 12,7 Meter
- Standsicher durch feste Abstützfüße
- Größere Kabine mit 1000 mm Breite
- Gute Sicht durch verschiedene Kabinenvarianten
- 2,5 Meter hochfahrbare Kabine
- Sparsamer Cummins-Motor
- Besonders feinfühlig durch Rexroth POC-System

	26,1 - 27 t
	125 kW (170 PS)
	12,3 - 16,4 m



350MH

Der Allrounder

Der 350MH ist zur Zeit eine der erfolgreichsten Umschlagmaschinen. Das ausgereifte Maschinenkonzept bietet Standsicherheit auch bei schweren Anforderungen.

Besondere Ausstattung:

- 4 Pratzabstützungen für maximale Hubkräfte im 360 Grad Bereich
- Deutz-Motor mit geringem Spritverbrauch und hoher Kraftentfaltung im niedrigen Drehzahlbereich
- Linde Hydraulik für präzises Arbeiten
- Optimale Sichthöhe durch 2 Meter hochfahrbare Kabine und wahlweise 2 Meter vorfahrbare Kabine
- Lieferbar mit Pylon

Lösungen für Abbrucharbeiten:

- Lieferbar mit Verstellausleger und extra hydraulischen Funktionen für Spezialanwendungen

Lösungen für Schneidarbeiten:

- Grundausleger-Element mit großer Schrottschere



33,3 - 36 t



166 kW (226 PS)



13,5 - 18,2 m





520MH

520MH

Der Hafenmeister

**Wenn der Einsatz das Maximale braucht:
Beste Reichweite und Reichtiefe mit enormer Hubkapazität,
die auch den Einsatz große Greifer möglich macht.**

Ausstattung:

- Sichthöhe bis zu 6,11 Meter
- Vario-Kabine, serienmäßig 3 Meter hoch- und 2,5 Meter vorfahrbar
- Wahlweise mit Pylon lieferbar
- Steuerung über Joy-Stick oder Handrad, kein Lenkrad stört das Sichtfeld
- Bananaboom für extra Reichtiefe
- 4 Pratzabstützungen für maximale Hubkräfte im 360 Grad Bereich
- Vollgummi-Bereifung möglich
- Leistungsstarker Deutz-Motor



53 - 57 t



182 kW (248 PS)



18,1 - 21,9 m



Recycling

Staub, Schmutz, Enge

**Klingt nach einem Spezialeinsatz.
Für Recycling-Spezialisten die Tag für Tag in Rekordgeschwindigkeit
Sortier- und Umschlagarbeiten ausführen.
Wer hier Spitzenleistung bringt, braucht kraftvolle Unterstützung.**

Besonders gut im Recycling:

- Unterwagen genau nach Ihren Ansprüchen konfigurierbar:
Mit 4 Prätzen für optimale Stabilität und hohe Tragfähigkeiten; mit 2 Prätzen und Planierschild für Aufräum- und Stapelarbeiten
- Große Auswahl an Auslegervarianten, auch speziell für Arbeiten in Hallen:
Industrieausleger, Industrieausleger für Sortiergreifer, Verstellausleger
- Stiel- und Grundauslegerabschaltung optional
- Hochfahrbare Kabine oder fest hochgesetzte Kabine
- Druckbelüftete Kabine für Arbeiten in kontaminierten Bereichen
- Umkehrlüfter, Zyklonfilter und Rußpartikelfilter optional





Schrott

Versetzen Sie Berge

**Sie haben Berge voll Arbeit? Sehr gut.
Ein schneller Job mit der besten Umschlagtechnologie
die Sie bekommen können.**

Besonders gut im Schrott-Einsatz:

- Stabile Unterwagen mit festen Prätzen
- Sortieren, Schrott schneiden, Abbruch oder Umschlag:
für jeden Aufgabe können Sie das richtige Anbaugerät einsetzen
- Mit Reichweiten von 10 bis 22 Meter entladen Sie kleine Anhänger genauso
wie große Schiffsladungen aus Hochsee-Schiffen
- Kabinen-Schutzsystem





Hafen

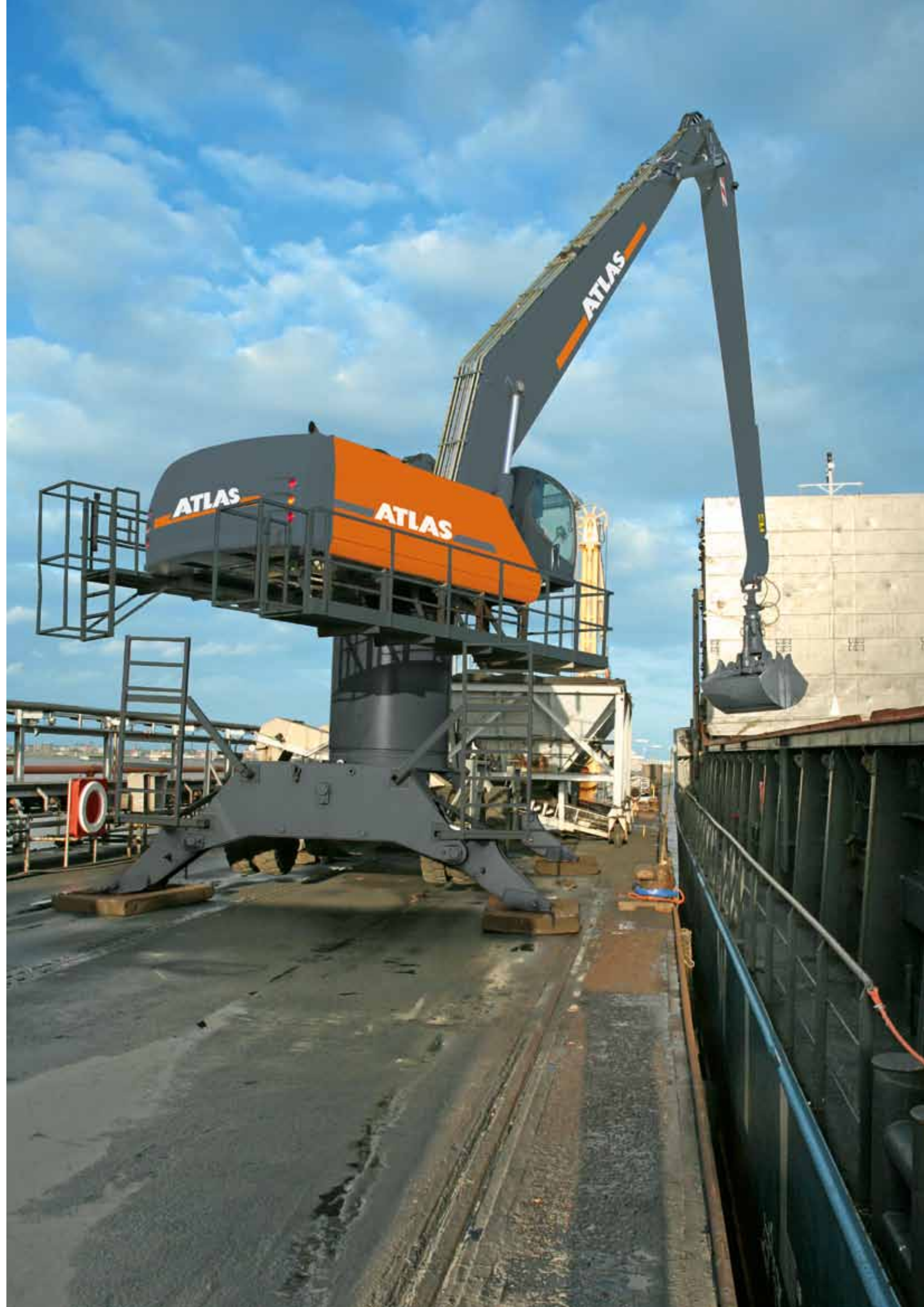
Volle Kraft voraus

Bringen Sie Ihren Schiffsumschlag auf Fahrt. In Zeiten rasant steigendem Wachstum im Transportsegment brauchen Sie ein schnell arbeitendes Umschlag-Equipment.

Besonders gut im Hafen-Einsatz:

- Niedrige Kosten pro Tonne durch schnelle und feinfühlig Bedienung und wartungsarme Verarbeitung
- Hohe Umschlagkapazität durch enorme Hubkräfte
- Optimierte Auslegerkonstruktion zur Überwindung der Bordwände
- Kabinen-Konzept mit Vario-Kabine
- Wahlweise mit Pylon lieferbar





**Kompromisslos für Höchstleistung gebaut -
das zeichnet unsere Umschlagmaschinen aus**

STABIL. SCHNELL. SICHER.

1. Stabilität - schnelle Umschlagsleistung und ermüdungsarmes Arbeiten.

Das gesamte Konzept ist auf Geschwindigkeit und Fahrerkomfort ausgerichtet.

Der Unterwagen

Der robuste Unterwagen besteht aus einem verwindungssteifen Hauptrahmen mit einem großdimensionierten Drehkranz. In Kombination mit der stabilen Prätzenabstützung bekommen Atlas® Umschlagmaschinen ihre berühmte Standfestigkeit.

Quer eingebauter Motor

Durch die optimale Positionierung des Oberwagens auf den Unterwagen und der verwindungssteifen Abstützung erreichen wir sehr hohe Traglasten. Durch die Positionierung des Antriebsmotors in Abstimmung mit dem Gegengewicht wird ein optimaler Schwerpunkt erreicht. Die mittig positionierten Anlenkungspunkte des Auslegers am Oberwagen sorgen für eine ideale Krafteinleitung zum Unterwagen.

Fahr-Stabilität

Auch beim Fahren ist die Stabilität gewährleistet durch zwei Heavy-Duty Achsen mit Planetengetrieben in allen vier Radnarben. Darüber hinaus sind unsere Maschinen standardmäßig mit Allradantrieb, Lastschaltgetriebe, Regelfahrmotor und einem doppelt wirkenden Fahrbremsventil ausgestattet.





Kompromisslos für Höchstleistung gebaut -
das zeichnet unsere Umschlagmaschinen aus

STABIL. SCHNELL. SICHER.

2. Schnelligkeit - durch feinfühlig und komfortable Maschinensteuerung

Damit Ihr Fahrer eine herausragende Arbeits-Geschwindigkeit erreicht, bieten unsere Maschinen eine auf den Fahrer zugeschnittene Kabine, eine leistungssteigernde Verbindung von feinfühligter Hydraulik und sparsamen wassergekühlten Motoren: für mehr Wirtschaftlichkeit, mehr Komfort, mehr Umschlagkapazität. Und das mit Sicherheit.





Wirtschaftlichkeit

Die modernen wassergekühlten 4- und 6-Zylindermotoren (Tier 3) überzeugen durch ihre kompakte Bauweise und enorme Leistungsdichte schon bei sehr niedrigen Drehzahlen. Durch sparsamen Kraftstoffverbrauch, lange Lebensdauer und geringe Wartungskosten werden die Betriebskosten erheblich gesenkt.

Komfort

Die wichtigste Bedingung für hohe Umschlagleistung ist, dass der Fahrer auf der Maschine zu Hause ist. Bei der Kabine sind leichter Ein- und Ausstieg, beste Sichtverhältnisse, ergonomisch geformte Bedien- und Steuerelemente und die Klimaanlage wesentliche Bausteine eines produktiven und angenehmen Arbeitsplatzes. Die besondere Laufruhe des Motors sorgt für einen sehr geringen Geräuschpegel in der Fahrerkabine, so werden die Nerven geschont.

Umschlagkapazität

Eine perfekt auf alle Arbeitsvorgänge abgestimmte sensitive Hydraulik für fließende Arbeitsbewegungen lässt den Fahrer effektiver arbeiten. Atlas® Maschinen reagieren sehr schnell auf die Bewegungen des Joysticks. Das intelligente Hydraulik-Management ermöglicht die proportionale lastunabhängige Ansteuerung sowie die Überlagerung der Arbeitsbewegungen.



Kompromisslos für Höchstleistung gebaut -
das zeichnet unsere Umschlagmaschinen aus

STABIL. SCHNELL. SICHER.

3. Sicherheit

**Höchste Priorität hat der Schutz des Fahrers und der Personen
in der Umgebung der Maschine:**

- Kabinenschutz-Vorrichtungen
- Automatische Pendelachsblockierung, Sie entscheiden, ob die Sperre automatisch beim Bremsen schaltet oder per Hand aktiviert wird
- Primär- und Sekundärabsicherung gegen Überlastung
- Nachsaugventile für alle Arbeitsfunktionen, Lasthalte-, Feinsenkenventile und Fahrbremsventil
- Rohrbruchsicherung für Hebezyylinder
- Druckspeicher für die Notabsenkung des Auslegersystems



UMSCHLAGMASCHINE



Die Kabine

BESTE AUSSICHTEN AUF IHRE AUFGABEN

Dort, wo man viel Zeit verbringt, soll man sich wohl fühlen.
Unsere Großraumkabine bietet Ihnen alles, was Sie für ein komfortables
Arbeiten brauchen.



UMSCHLAGMASCHINE



Fulminanter Einstieg in die Arbeit

Schon beim extra breiten Einstieg ist der Komfort spürbar. Große Trittstufen, optimal angeordnete Griffstange und eine große Kabinentür gehören genauso dazu wie die ergonomisch positionierten Haltegriffe. Für den schnellen Ein- und Ausstieg ist die linke Armkonsole hochklappbar.



Willkommen zum Wohlfühlprogramm am Arbeitsplatz

Der Innenraum ist großzügig gestaltet. Die höhen- und neigungsverstellbare Lenksäule ermöglicht Ihnen die individuelle Einrichtung Ihres Arbeitsplatzes. Der Schalldruckpegel in der Kabine ist dank einer aufwendigen Schalldämmung sehr gering. Mit der elastischen Lagerung der Fahrerkabine auf dem Oberwagen wird ein vibrationsarmes Arbeiten ermöglicht. Im großen Fußraum sind die Pedale für viel Fußfreiheit angeordnet.

Fertig zum Aufsitzen

Der luftgefederte Fahrersitz ist höhenverstellbar und lässt sich auf Gewicht und Größe des Fahrers einstellen. Für eine entspannte Körperhaltung lassen sich Rückenlehne, Lendenwirbelstütze, Sitzpolsterlänge und -neigung einfach anpassen – unabhängig von der Steuerungskonsole.

Kabine mit Mehr-Blick

Unsere Großraumkabine bietet Ihnen eine exzellente Rundumsicht. Die schmale Lenksäule erlaubt eine sehr gute Sicht auf Anbaugerät und Material. Mit dem besonders großen Wischfeld des Scheibenwischers und der Defrost-Funktion zur schnellen Entfeuchtung und Enteisung der Frontscheibe behalten Sie klaren Durchblick. Durch serienmäßige Wärmeschutzverglasung, Sonnenrollo und Klimaanlage kommen Sie auch unter heißen Bedingungen nicht ins Schwitzen.

Damit Sie alles optimal im Griff haben

Alle Komponenten der Steuerung sind direkt in der Reichweite des Fahrers positioniert und übersichtlich angeordnet. Die eigens von uns entwickelten Steuerhebel sind beide ergonomisch geformt und bieten kurze und präzise Wege. Durch große Tasten lassen sich schon mit leichtem Fingerdruck Pendelachsverriegelung, Betriebsarten, Leerlaufautomatik und zahlreiche weitere Funktionen aktivieren. Alles für höchsten Bedienkomfort.

Steuerung / Überwachung

INFORMATIONEN

Genau zum richtigen Zeitpunkt

Unser TEM-System ist ein hochentwickeltes Steuer- und Überwachungssystem, das die Arbeitsleistung individuell auf jede Anforderung exakt einstellt.



Immer für Sie da

Als wesentliche Aufgabe stimmt das TEM-System Motor und Hydraulikpumpen perfekt aufeinander ab, um Ihnen jederzeit die maximale Leistung bei stabiler Dieselmotordrehzahl zur Verfügung zu stellen. Für höchste Produktivität bei geringst möglichem Kraftstoffverbrauch.

Bestens informiert

Das TEM-System versorgt Sie permanent über ein großes Display mit den wichtigsten Betriebsdaten und Warnhinweisen. Die kontrastreiche Anzeige ist auch in grellem Sonnenlicht sehr gut lesbar. Das Servicemenü mit Wartungsintervall und Messdatenanzeige vereinfacht den Service und die Fehlersuche.





Betriebsarten - punktgenau die optimale Leistung

Das TEM-System hält für Sie schon drei vorprogrammierte Betriebsarten bereit: Fine, Eco und Power bringen die Maschine per Knopfdruck in die ideale „Startaufstellung“. Motor- und Hydraulikleistung werden direkt an die jeweilige Betriebssituation angepasst. Zusätzlich ist es möglich, die Betriebsart individuell einzustellen.

Sie haben die Wahl

- Der Feinsteuerbetrieb ist für alle Anwendungen, die ein sehr präzises Arbeiten erforderlich machen.
- In Eco-Betrieb werden normale Arbeiten besonders wirtschaftlich durchgeführt.
- Sind maximale Umschlagleistungen gefordert, können Sie auf Power Boost umschalten. Kaum eine andere Umschlagmaschine hält solche Leistungsreserven bereit – die Power Boost Funktion stellt einen erhöhten Arbeitsdruck von 370 bar zur Verfügung.

Komfortables Fahren serienmäßig

Automotives Fahren und Tempomat gehören zur Serienausstattung. Beim automotiven Fahren werden Geschwindigkeit und Motordrehzahl über das Fahrpedal gesteuert. Der Tempomat wird über das TEM Bedienfeld aktiviert. Dabei ist der Tempomat serienmäßig auf Höchstgeschwindigkeit voreingestellt. Die Fahrrichtungsvorwahl erfolgt über einen Schalter im rechten Vorsteuerhebel. Damit Sie auch bei längeren Fahrstrecken sicher und bequem unterwegs sind.

ENORME KRAFTENTFALTUNG DURCH OPTIMALE AUSRÜSTUNG

Alle Komponenten sind auf hohe Traglasten, optimale Umschlagkurven und schnelle Arbeitsbewegungen ausgelegt. Durch die große Auswahl an Auslegern und Stielen, können Sie die Maschine sehr gut auf die jeweilige Aufgabenstellung abstimmen: z.B. Beschickung von Schrottscheren und Schreddern, Beschickung von Sortierbändern im Innenbereich oder Be- und Entladung von Schiffen.

Der Industrieausleger

Atlas® bietet Ihnen schon im Standardprogramm passende Lösungen für Recycling, Schrotturnschlag und Hafenumschlag. In unserem Schweißverfahren liegen die konstruktiven Vorteile unserer Ausleger. Sie sind leichter bei gleichbleibender Robustheit. Hochbelastete Zonen wurden für sicheres Arbeiten gezielt verstärkt. Alle Hydraulikleitungen sind mit verzinkten und verschleißfesten Stahlrohren verlegt. Grundausleger und Stiel sind bei allen Modellen für schwere Hubarbeiten konstruiert. Die Kinematik gewährleistet eine optimale Krafteinleitung – von der Last an der Spitze des Stiels über die Maschine bis zu den Abstützprätzen.

Zweiteiliger Industrieausleger mit gekröpftem Stiel

Für pendelnd montierte Anbaugeräte ist die Spitze des Stiels gebogen – Kollisionen des Greifers mit der Stiel-Unterseite bei Steilstellung werden vermieden.

Zweiteiliger Industrieausleger mit geradem Stiel und Löffelkippzylinder

Für fest montierte Anbaugeräte, beispielsweise Sortiergreifer, wird die Stielspitze in der geraden Version ausgeliefert. Am Stiel ist ein zusätzlicher Hydraulikzylinder montiert, über den mittels eines separaten Hydraulik-Kreises der Sortiergreifer betätigt wird.

Verstellausleger

Die dreiteiligen Verstellausleger sind ideal für Hallenarbeiten. Hydraulisch aus- und einfahrbar bieten unsere Verstellausleger große Lade- und Reichhöhen. Durch das dritte Ausleger-Element kann auf engstem Raum sehr flexibel gearbeitet werden.

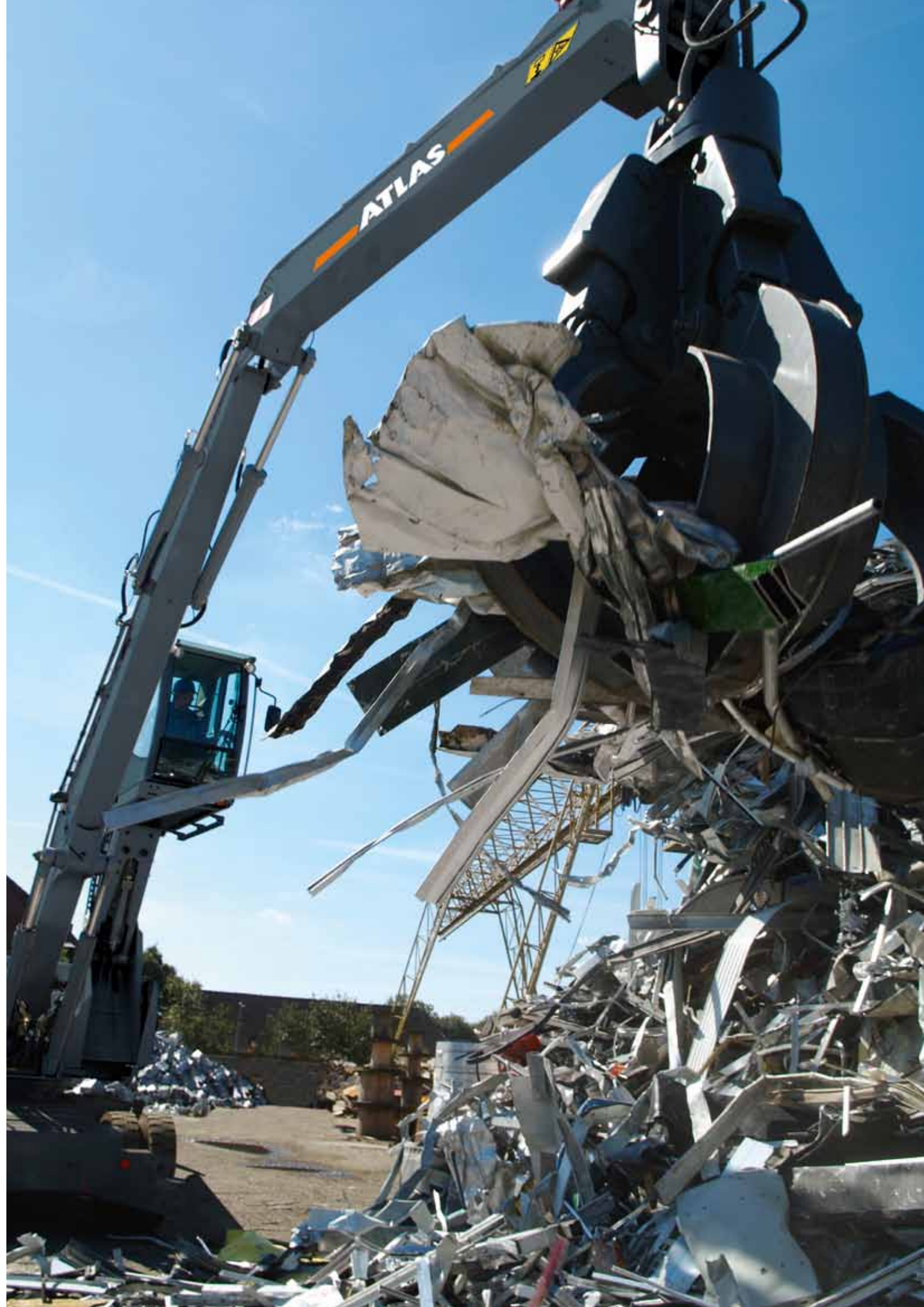
Monoblockausleger

Auf Wunsch liefern wir Ihnen für die meisten Modelle auch einen Monoblockausleger, wenn Sie direkt am Grundausleger eine Schrottschere montieren wollen.

Zylinder mit langer Lebensdauer

Jeder Zylinder ist, der Größe des Gerätes entsprechend, für maximale Kräfte konstruiert. Die hohe Knicksicherheit, die hochwertig beschichtete Oberfläche der Kolbenstange und spezielle Dichtungssysteme gewähren eine lange Lebensdauer.





Werkzeuge

MIT DEM RICHTIGEN WERKZEUG GROSSES SCHAFFEN

Wir fertigen unsere Werkzeuge in Serien- und Sonderausführungen nach modernsten Erkenntnissen des Maschinen- und Stahlbaus. Hochfeste Stähle, bewährte Technik und jahrzehntelange Erfahrung sind in diesem Sektor Garanten für kostengerechtes und praxisnahes Arbeiten.

Die Greifer

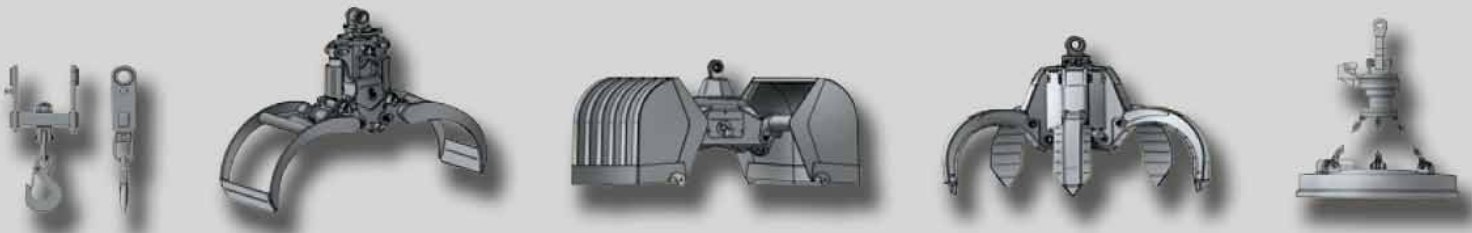
Für jede Aufgabe den richtigen Greifer – die vielfältige Palette umfasst Zwei- und Mehrschalengreifer, Sortiergreifer, Holzgreifer und Magnetplatten. Mehrschalengreifer liefern wir mit vier und fünf Schalen in offener-, halb geschlossener- und geschlossener Ausführung. Alle Greifertypen sind für maximale Schließkräfte und optimales Füllverhalten ausgelegt.

Im Einsatz bewährt

- Mehrschalengreifer von 275 bis 1400 Liter
- Ein oder zwei Drehmotoren für Greiferdrehen
- Greiferdrehen über Zahnkranz
- Schalen und Zahnspitzen aus verschleißfester Stahlqualität
- Greiferzylinder bestens geschützt
- Greiferdreh-Hydraulik serienmäßig
- Pendelbremse bei Greiferdreheinrichtung Standard

Weitere Anbaugeräte

Als zusätzliche Anbaugeräte bieten wir Ihnen spezielle Schüttgutgreifer, Magnetplatten und Lasthaken.



UMSCHLAGMASCHINE



Service und Wartung

EINFACH, SCHNELL, ZUVERLÄSSIG

Ihre Zeit ist uns kostbar. Deswegen sind alle Wartungsbedingungen auf ein Ziel ausgelegt - so einfach und schnell wie möglich.





Beste Servicebedingungen

Servicefreundliche Wartungsklappen erleichtern die Arbeit. Alle Schmierstellen für Drehkranz bzw. Auslegerausrüstung sind zusammengefasst. Bei der Ölkontrolle sind die Hauptkomponenten direkt im Blickfeld und wie die Batterie leicht zugänglich. Zur schnellen Überprüfung des Gerätes durch unseren Kundendienst sind an allen betriebsrelevanten Positionen Messstellen platziert.

Kompetente Servicepartner

Die Kundendienstmitarbeiter unserer Händler werden in unserem Werk intensiv im Bereich Technik geschult, um für Sie jederzeit ein kompetenter Ansprechpartner zu sein.

Beste Unterstützung

Mit unserem TEM-System haben Sie auch bei der Wartung einen verlässlichen Partner. Das Servicemenü mit Wartungsintervall- und Messdatenanzeige hält alle erforderlichen Informationen bereit. Eine Diagnose-Schnittstelle in der Fahrerkabine zum Anschluss eines Laptops ermöglicht das leichte Auslesen und Konfigurieren des TEM-Systems.

Der Hydraulikölfilter

Durch ein von uns übernommenes spezielles Verfahren kann der Filterkorb immer wieder verwendet werden. Nur das 'Lifetime' Filterelement wird ausgetauscht. Das schont die Umwelt und verringert deutlich die Kosten bei der Entsorgung.

Lange Lebensdauer

Wir ermöglichen Ihrer Atlas® Umschlagmaschine eine lange Lebensdauer bei Einhaltung der Wartungs- und Serviceintervalle und beim Verwenden von Original-Ersatzteilen.



Weltweit zuhause

WIR BEWEGEN DIE ZUKUNFT MIT IHNEN

Atlas® operiert in fünf verschiedenen Unternehmenssegmenten:

Aerial Work Platforms (Hubarbeitsbühnen), Construction (Baumaschinen), Cranes (Krane), Materials Processing & Mining (Materialaufbereitung und Bergbau), sowie Roadbuilding, Utility Products und Weitere (Straßenbau, Versorgerprodukte).

Atlas® stellt eine umfangreiche Ausrüstungspalette für unterschiedliche Branchen her, unter anderem für die Bau- und Infrastrukturindustrie, für die Gesteins- und Zuschlagstoff-Industrie, für Veredlungs- und Tagebaubetriebe, für Transport- und Versorgerunternehmen.

Unser Ziel:

Die Lebensumstände der Menschen überall auf der Welt verbessern.

Unsere Mission:

Unsere bestehenden und zukünftigen Kunden aus den Bereichen Bau, Infrastruktur, Bergbau und anderen Branchen mit werthaltigen Angeboten zu begeistern, die ihre derzeitigen und künftigen Bedürfnisse übertreffen.



Atlas Corporation

Atlas® ist ein führendes Unternehmen in der Baumaschinenindustrie. Mit 20.000 Mitarbeitern weltweit, davon mehr als 5.000 an 9 Standorten in Deutschland, bieten wir unseren Kunden für jede Aufgabe das passende Arbeitsgerät.

UMSCHLAGMASCHINE

Alles fängt beim Kunden an

Was immer Ihre Profession ist,
wir bieten Ihnen ein vollständiges
Maschinenprogramm.



Hoch- und Tiefbau



Bergbau



Infrastruktur



Straßenbau



Transport



Energie



Recycling



Versorgung

ATLAS



ATLAS Maschinen GmbH
BAGGER
Atlasstrasse 6
27777 Ganderkesee, Germany
T: +49 (0) 4222 954 0
F: +49 (0) 4222 954 343
info@atlasgmbh.com

Händler

www.atlasgmbh.com

MH Familienbroschüre-DE (2) Gültig ab August 2010. Produktbeschreibungen und Preise können jederzeit und ohne Verpflichtung zur Ankündigung geändert werden. Die in diesem Dokument enthaltenen Fotos und /oder Zeichnungen dienen rein anschaulichen Zwecken. Anweisungen zur ordnungsgemäßen Verwendung dieser Ausrüstung entnehmen Sie bitte dem zugehörigen Betriebshandbuch. Nichtbefolgung des Betriebshandbuchs bei der Verwendung unserer Produkte oder anderweitig fahrlässiges Verhalten kann zu schwerwiegenden Verletzungen oder Tod führen. Für dieses Produkt wird ausschließlich die entsprechende, schriftlich niedergelegte Standardgarantie gewährt. Atlas leistet keinerlei darüber hinaus gehende Garantie, weder ausdrücklich noch stillschweigend. Die Bezeichnungen der aufgeführten Produkte und Leistungen sind gegebenenfalls Marken, Servicemarken oder Handelsnamen der Atlas Maschinen GmbH und/oder ihrer Tochtergesellschaften. Alle Rechte vorbehalten. "ATLAS" ist eine eingetragene Marke der Atlas Maschinen GmbH.
Copyright © 2010 Atlas Maschinen GmbH.