

ATLAS

Umschlagmaschine 400MH

SCHNELL. ZUVERLÄSSIG. VIELSEITIG.

400MH



40 - 41 t



180 kW (245 ps)



13.5 - 18.2 m



Technische Daten

MOTOR	HYDRAULIK SYSTEM	FAHRANTRIEB UND BREMSEN
Leistung nach ISO 14396 180 kW (245 PS)	• AWE 4 System (Load Sensing)	• Regelfahrmotor
Drehzahl.....2000/min	• Grenzlastgeregelte Hochleistungskolbenpumpe	• 2-Gang-Getriebe
Fabrikat/ Modell Deutz TCD 6.1 L6	• Kraftstoffsparende Bedarfsstromregelung	• Doppeltwirkendes Fahrbremsventil
Bauart Turbolader / LLK	• Primär- und Sekundärabsicherung gegen Überlastung	• Fahrtrichtungsvorwahl über Hebel an der Lenksäule
Hubraum.....6000 cm ³	• Nachsaugventile für alle Arbeitsfunktionen	• Höchstgeschwindigkeit 16 km/h
Zylinderzahl 6	• Lasthalte u. Feinsenkenventile im Hebekreislauf	• Geländegang 5 km/h
Bohrung / Hub 101 / 126	• Rohrbruchsicherung für Hebezyylinder	• Kriechgang 1 km/h
Kühlsystem..... wassergekühlt	• Greifer / Greifer-Dreh Funktion serienmäßig	• Allradantrieb
Luftfilter Trockenluftfilter	• 2 weitere Kreise für Zusatzverbraucher mögl.	• Zweikreisbremsanlage Trommel
Batterie 2 x 12 V / 143 Ah	• Temperaturregulierter Lüfter für Kühler	• Feststellbremse..... Federspeicher
Lichtmaschine 24 V / 55 Ah	• Fördermenge max. 640 l/min	
Anlasser 24 V / 4,8 kW	• Betriebsdruck max. 380 bar	

SCHWENKWERK	UNTERWAGEN	FÜLLMENGEN
• Schwenkmotor: Axialkolbenmotor mit Prioritätsventil	• 70 t Spezialbaggerachsen	• Kraftstofftank 425 Liter
• Schwenkgetriebe: Planetenübersetzung	• Lenkachse mit autom. Pendelachsblokierung	• Kühlsystem..... 48 Liter
• Schwenkbremse: pedalbetätigte Mehrscheibenfeststellbremse	• Räder 8-fach Vollgummi..... 12.00 - 24 Superelastik	• Motoröl 21 Liter
• Oberwagen-Drehzahl max..... 8,5/min		• Hydrauliktankinhalt 505 Liter
• Schwenkmoment 93,4 kNm		• Hydrauliksysteminhalt..... 970 Liter

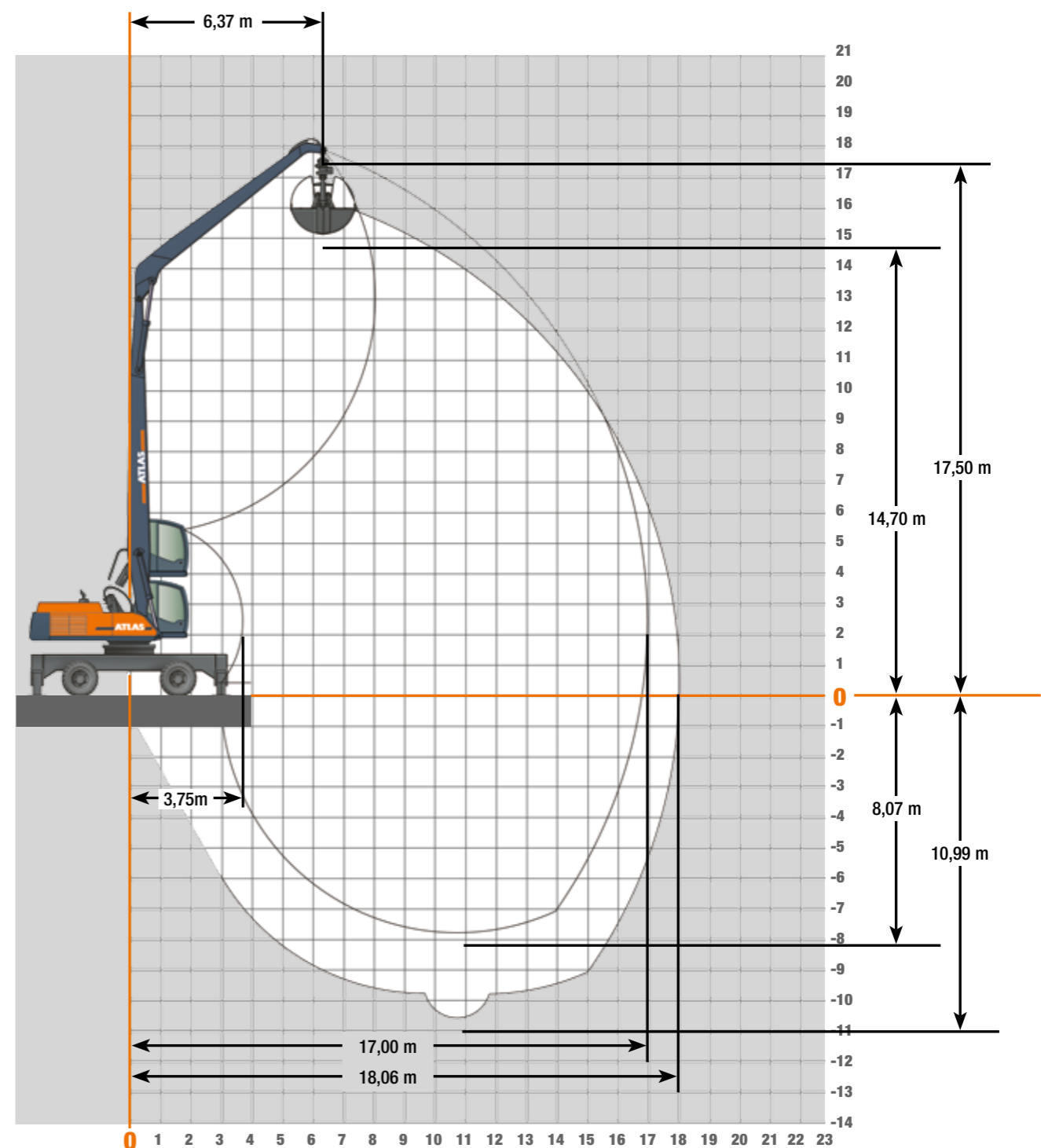
FAHRERKABINE	FAHRERSITZ:	KLIMATISIERUNG:
• Erfüllt neueste Sicherheitsanforderungen	• Komfortsitz, luftgedert (Sitzheizung optional)	• Klimaanlage serienmäßig
• Extra breiter Einstieg	• Armlehnen und Bandscheibenstütze	• Sehr gute Luftverteilung
• Geräumiger Fußraum	• Sitz getrennt von Konsole verstellbar	
• Exzellente Rundumsicht		
• Vorbereitung für Radioeinbau		
	STEUERUNG:	SCHALLWERTE:
	• Ergonomische Joysticks	• ISO 6396 (L _p A) in Fahrerkabine 70 dB(A)
	• Schlanke, höhen- und neigungsverstellbare Lenksäule	• 2000/14 EG (L _p A) Außenpegel..... 103 dB(A)
	• Übersichtliche Anordnung der Schalter	

ZUSATZAUSRÜSTUNG	Ausrüstung:	Kabine:	Unterwagen:	Weitere Sonderausrüstung:
Motor:	• Zentralschmieranlage elektrisch	• Kabinenschutz	• Vollgummireifen	• Kabinerhöhung 0,60 m / 1,20 m / 1,50 m
• Betankungspumpe		• Rundumleuchte	• Werkzeugkasten im Unterwagen	• Variokabine, 2 m hoch- und 2 m vorfahrbar
• Standheizung		• Beheizter Fahrersitz		• Arbeitsscheinwerfer, Xenon-Ausführung
• Kaltstarthilfe		• Radio/CD/MP3, front AUX in, USB		
Hydraulik:	• Liftkabine, bis 2,0 m hochfahrbar	• Radio/CD/MP3, front AUX in, USB		
• Hydraulischer Anbausatz, Abstützungen vorne und hinten paarweise schalten		• Liftkabine, bis 2,0 m hochfahrbar		
• Hydraulischer Anbausatz, um die Abstützungen einzeln zu schalten				
• Bioöl				

ANBAUGERÄTE	• Schüttgutgreifer	• Lasthaken	• Holzgreifer
	• Mehrschalengreifer	• Lasthebemagnet	

AUSRÜSTUNG	Hydraulik:	Kabine:
• Grundarm 10,60 m (C84.7i)	• Greifer / Greifer-Dreh-Funktion	• Klimaanlage
• Stiel 7,70 m (D84.17i)	• Druckspeicher für Notabsenkung des Armsystems	• Radiovorbereitung
	• Rohrbruchsicherung für Hebezyylinder	• Schlanke, höhen- und neigungsverstellbare Lenksäule
SERIENMÄSSIGE GRUNDAUSSTATTUNG:	• Grenzlastregelung	• Sitz getrennt von Konsole verschiebbar
Motor:	• Zylinderendlagendämpfung	
• Leerlaufautomatik		
• Dieselfilter		
• Motorüberwachung	UNTERWAGEN:	AUSRÜSTUNG:
	• Trommelbremsen	• Zusammengefasste Schmierstellen für Drehkranz und Armausrüstung

Arbeitsbereiche Grundarm 10,60 m (C84.7i) und Stiel 7,70 m (D84.17i)



* Werte bei Druckzuschaltung

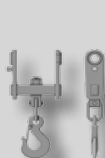
Traglasten Grundarm 10,60 m (C84.7i) und Stiel 7,70 m (D84.17i)

Traglasten Grundarm 10,60 m (C84.7i) mit Stiel 7,70 m (D84.17i). Max. Ausladung 18,06 m

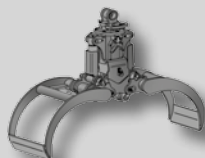
Höhe		4,5 m		6,0 m		7,5 m		9,0 m		10,5 m		12,0 m		13,5 m		15,0 m		16,5 m	
		FRONT	QUER	FRONT	QUER	FRONT	QUER	FRONT	QUER	FRONT	QUER	FRONT	QUER	FRONT	QUER	FRONT	QUER	FRONT	QUER
16,5 m	abgestützt					5,9*	5,9*	5,1*	5,1*										
	unabgestützt					5,9*	5,9*	5,1*	5,1*										
15,0 m	abgestützt							5*	5*	4,5*	4,5*								
	unabgestützt							5*	5*	4,5*	4,2								
13,5 m	abgestützt							5*	5*	4,4*	4,4*	4*	4*						
	unabgestützt							5*	5*	4,4*	4,3	4*	3,4						
12,0 m	abgestützt							5*	5*	4,4*	4,4*	4*	4*	3,6*	3,6*				
	unabgestützt							5*	5*	4,4*	4,3	4*	3,4	3,4	2,7				
10,5 m	abgestützt					6*	6*	5,1*	5,1*	4,5*	4,5*	4*	4*	3,7*	3,7*				
	unabgestützt					6*	6*	5,1*	5,1*	4,5*	4,2	4*	3,3	3,4	2,6				
9,0 m	abgestützt					6,1*	6,1*	5,2*	5,2*	4,6*	4,6*	4,1*	4,1*	3,7	3,7	3,3*	3,3*		
	unabgestützt					6,1*	6,1*	5,2*	5,2*	4,6*	4,1	4,1*	3,2	3,4	2,6	2,8	2,1		
7,5 m	abgestützt			7,6*	7,6*	6,4*	6,4*	5,5*	5,5*	4,8*	4,8*	4,2*	4,2*	3,7*	3,7*	3,3*	3,3*		
	unabgestützt			7,6*	7,6*	6,4*	6,4*	5,5*	5,1	4,8*	3,9	4	3,1	3,3	2,5	2,7	2		
6,0 m	abgestützt	7,2*	7,2*	8,6*	8,6*	6,9*	6,9*	5,7*	5,7*	4,9*	4,9*	4,3*	4,3*	3,8*	3,8*	3,4*	3,4*	3*	3*
	unabgestützt	7,2*	7,2*	8,6*	8,6*	6,9*	6,3	5,7*	4,8	4,8	3,7	3,9	3	3,2	2,4	2,6	2	2,2	1,6
4,5 m	abgestützt	13*	13*	9,3*	9,3*	7,3*	7,3*	6*	6*	5*	5*	4,4*	4,4*	3,8*	3,8*	3,4*	3,4*	2,9*	2,9*
	unabgestützt	13*	11,8	9,3*	7,9	7,3*	5,8	5,8	4,4	4,6	3,5	3,7	2,8	3	2,3	2,6	1,9	2,1	1,5
3,0 m	abgestützt	1,7*	1,7*	8,7*	8,7*	7,6*	7,6*	6,1*	6,1*	5,1*	5,1*	4,4*	4,4*	3,8*	3,8*	3,3*	3,3*	2,8*	2,8*
	unabgestützt	1,7*	1,7*	8,7*	7	7	5,2	5,4	4,1	4,3	3,3	3,5	2,6	2,9	2,2	2,5	1,8	2,1	1,5
1,5 m	abgestützt			3,3*	3,3*	7,6*	7,6*	6,2*	6,2*	5,2*	5,2*	4,4*	4,4*	3,8*	3,8*	3,3*	3,3*	2,8*	2,8*
	unabgestützt			3,3*	3,3*	6,4	4,7	5,1	3,7	4,1	3	3,4	2,5	2,8	2,1	2,4	1,7	2	1,4
0 m	abgestützt			2,7*	2,7*	7,5*	7,5*	6,1*	6,1*	5,1*	5,1*	4,3*	4,3*	3,7*	3,7*	3,2*	3,2*	2,7*	2,7*
	unabgestützt			2,7*	2,7*	6,1	4,4	4,8	3,5	3,9	2,8	3,2	2,3	2,7	2	2,3	1,7	2	1,4
-1,5 m	abgestützt			3,1*	3,1*	6,9*	6,9*	5,8*	5,8*	4,9*	4,9*	4,1*	4,1*	3,5*	3,5*	3*	3*		
	unabgestützt			3,1*	3,1*	5,8	4,1	4,6	3,3	3,7	2,7	3,1	2,2	2,6	1,9	2,3	1,6		
-3,0 m	abgestützt			3,7*	3,7*	6,4*	6,4*	5,4*	5,4*	4,5*	4,5*	3,8*	3,8*	3,2*	3,2*	2,7*	2,7*		
	unabgestützt			3,7*	3,7*	5,7	4	4,5	3,2	3,7	2,6	3,1	2,2	2,6	1,8	2,2	1,6		
-4,5 m	abgestützt			4,4*	4,4*	5,6*	5,6*	4,8*	4,8*	4,1*	4,1*	3,4*	3,4*	2,9*	2,9*	2,3*	2,3*		
	unabgestützt			4,4*	4,4*	5,6*	4	4,4	3,2	3,6	2,6	3	2,1	2,6	1,8	2,2	1,6		
-6,0 m	abgestützt					4,5*	4,5*	4*	4*	3,4*	3,4*	2,8*	2,8*	2,3*	2,3*				
	unabgestützt					4,5*	4,1	4*	3,2	3,4*	2,6	2,8*	2,2	2,3*	1,8				
-7,5 m	abgestützt									2,5*	2,5*	2,1*	2,1*						
	unabgestützt									2,5*	2,5*	2,1*	2,1*						

Die angegebenen max. Nutzlastwerte in Tonnen beinhalten eine Standsicherheit von 33% oder sind berechnet bei 87% der hydraulischen Hebekraft, gemäß ISO10567. Diese Werte sind gültig an der Armspitze (ohne Löffelkipppylinder, Umlenkgestänge) bei optimaler Stellung des entsprechenden Armsystems und mit Druckzuschaltung. Gewichte angebaute Lastaufnahmemittel (Greifer, Magnet, Lasthaken etc.) sind von den Traglastwerten abzuziehen. *durch Hydraulik begrenzter Wert.

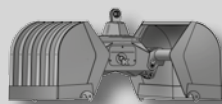
Anbauwerkzeuge



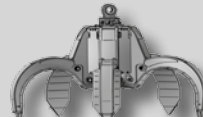
Lasthaken



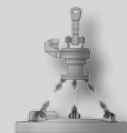
Holzgreifer



Zweischalengreifer



Mehrschalengreifer



Lasthebemagnet

www.atlasgmbh.com

ATLAS Maschinen GmbH

EXCAVATORS

Atlasstrasse 6

27777 Ganderkesee, Germany

T: +49 (0) 4222 954 0

F: +49 (0) 4222 954 343

info@atlasgmbh.com

400MH-DE (1) Gültig ab: August 2010. Produktbeschreibungen und Preise können jederzeit und ohne Verpflichtung zur Ankündigung geändert werden. Die in diesem Dokument enthaltenen Fotos und/oder Zeichnungen dienen rein anschaulichen Zwecken. Anweisungen zur ordnungsgemäßen Verwendung dieser Ausrüstung entnehmen Sie bitte dem zugehörigen Betriebshandbuch. Nichtbefolgung des Betriebshandbuchs bei der Verwendung unserer Produkte oder anderweitig fahrlässiges Verhalten kann zu schwerwiegenden Verletzungen oder Tod führen. Für dieses Produkt wird ausschließlich die entsprechende, schriftlich niedergelegte Standardgarantie gewährt. Atlas leistet keinerlei darüber hinaus gehende Garantie, weder ausdrücklich noch stillschweigend. Die Bezeichnungen der aufgeführten Produkte und Leistungen sind gegebenenfalls Marken, Servicemarken oder Handelsnamen der Atlas Maschinen GmbH und/oder ihrer Tochtergesellschaften. Alle Rechte vorbehalten. "ATLAS" ist eine eingetragene Marke der Atlas Maschinen GmbH. Copyright © 2010 Atlas Maschinen GmbH.

Bestell-Nr. 6154079