


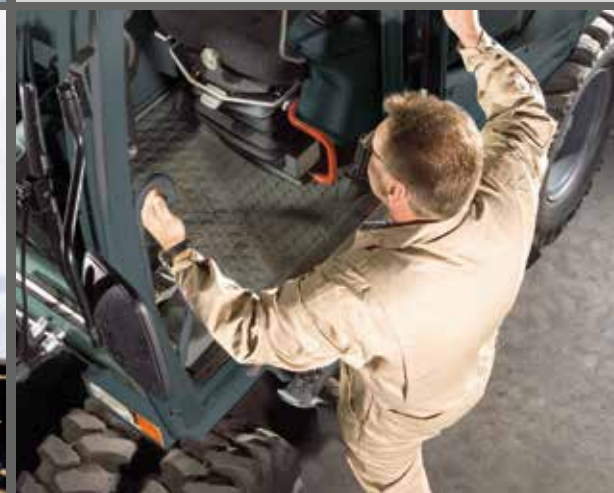


# ATLAS

Mobillbagger 160MH (mit einer erhöhten Kabine)



-  16,6 - 17,5 t
-  77 kW (105 PS)
-  0,7 - 1,0 m<sup>3</sup>

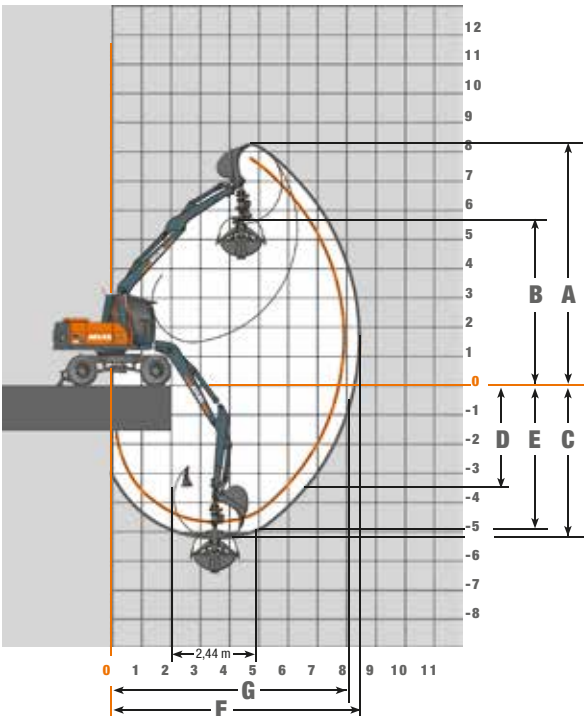


STABIL. STARK. STANDFEST.  
**160MH**

## Technische Daten

MOTOR	HYDRAULIK SYSTEM	AUSRÜSTUNG
Leistung nach ISO 9249.....80 kW (109 PS)	• AWE 5 system (Load sensing)	<b>GRUNDGERÄT:</b>
Drehzahl .....1800/min	• Grenzlastgeregelte Hochleistungskolbenpumpe	• Mobilbagger mit Abstützung und Planierschild
Fabrikat/Modell ..... Deutz / TCD 4.1	• Kraftstoffsparende Bedarfsstromregelung	• auf der Lenkachse, 2x Prätzenabstützung auf der
Bauart .....Turbolader	• Nachsaugventile für alle Arbeitsfunktionen	• Starrachse und 2 Hebezyylinder (A4.35)
Hubraum .....4038 cm <sup>3</sup>	• Lasthalte u. Feinsenkenventile im Hebekreislauf	• Monoblockausleger 4.22m (C3.3M)
Zylinderzahl ..... 4	• Feinfühlige, proportionale, unabhängige Steuerung	• Stiel 2.50m (D33)
Kühlsystem .....wassergekühlt	• Primär- u. Sekundärsabsich. gegen Überlastung	<b>KABINE:</b>
Luftfilter .....Trockenluftfilter	• Rohrbruchsicherung für Hebezyylinder	• Eine erhöhte Kabine. Kabinenerhöhung: 2 m.
Batterie ..... 2 x 12 V / 100 Ah	• Greifer / Greifer-Dreh Funktion serienmäßig	• Klimaanlage serienmäßig
Lichtmaschine ..... 24 V / 55 Ah	• Fördermenge max .....188 l/min	• Komfortsitz, luftgedert (Sitzheizung optional)
Anlasser..... 24 V / 4 kW	• Betriebsdruck max .....360 bar	• Vorbereitung für Radioeinbau mit Stummschaltung
FAHRANTRIEB	UNTERWAGEN	FÜLLMENGEN
• Höchstgeschwindigkeit .....20 km/h	• 28 t Spezialbaggerachsen	• Kraftstofftank ..... 240 Liter
• Zugkraft .....83.0 kN	• Lenkachse mit autom. Pendelachsblockierung	• Motoröl ..... 10 Liter
• Steigfähigkeit max. ....65 %	• Bereifung: 8-fach (Zwillingsräder) ..... 10.00 - 20	• Hydrauliktankinhalt ..... 157 Liter
FAHRERKABINE	SCHWENKWERK	ANBAUGERÄTE (AUSWAHL)
• Erfüllt neueste Sicherheitsanforderungen	• Oberwagen-Drehzahl max .....9/min	• Mehrschalengreifer
• Extra breiter Einstieg	• Schwenkmoment ..... 34.7 kNm	• Sortiergreifer
• Exzellente Rundumsicht*	• Axialkolbenmotor mit Prioritätsventil	• Zweischalengreifer
• ISO 6396 (LpA) in Fahrerkabine..... 74 dB(A)	• Autom. Mehrscheibenfeststellbremse	• Holzgreifer
• 2000/14 EG (LwA) Außenpegel ..... 100 dB(A)	• Planetenübersetzung	• Lasthaken
* Eine erhöhte Kabine. Kabinenerhöhung: 2 m.		

Arbeitsbereiche Monoblockausleger (C3.3M)



[www.atlasgmbh.com](http://www.atlasgmbh.com)

ATLAS Maschinen GmbH  
 BAGGER  
 Atlasstrasse 6  
 27777 Ganderkesee, Germany  
 T: +49 (0) 4222 954 0  
 F: +49(0)4222 954 343  
 info@atlasgmbh.com

Stiel, Nutzlänge 2.50m (D33)		
A	Max. Ausschütthöhe	8.20 m
B	Max. Ausschütthöhe	5.50 m
C	Max. Grabtiefe	5.51 m
D	Max. vertikale Abstechtiefte	3.70 m
E	Max. Grabtiefe b. 2,44 m breiter Sohle	4.95 m
F	Max. Reichweite	8.40 m
G	Max. Reichweite in der Standebene	8.25 m
	Max. Losbrechkraft	106 kN
	Max. Reißkraft	55 kN
	Heckschwenkradius	1.98 m
	Transportlänge (C3.3M; D33)	7.25 m
	Transportbreite	2.50 m
	Transporthöhe (C3.3M; D33)	3.18 m

Arbeitsbereiche Monoblockausleger (C3.3M) und Stiel (D33).  
 Max. Reichweite 8.40 m

Höhe	3,0 m		4,5 m		6,0 m	
	FRONT	QUER	FRONT	QUER	FRONT	QUER
+6,0 m	APS/Prätzen angehoben					
	APS/Prätzen abgesenkt					
+4,5 m	APS/Prätzen angehoben				3042*	2300
	APS/Prätzen abgesenkt				3042*	3042*
+3,0 m	APS/Prätzen angehoben		3829*	3390	3203*	2257
	APS/Prätzen abgesenkt		3829*	3829*	3203*	3203*
+1,5 m	APS/Prätzen angehoben		4541*	3208	3450*	2184
	APS/Prätzen abgesenkt		4541*	4541*	3450*	3450*
+0 m	APS/Prätzen angehoben	6434*	5360	4898*	3079	3544*
	APS/Prätzen abgesenkt	6434*	6434*	4898*	4898*	3544*
-1,5 m	APS/Prätzen angehoben	7028*	5368	4646*	3050	3179*
	APS/Prätzen abgesenkt	7028*	7028*	4646*	4646*	3179*
-3,0 m	APS/Prätzen angehoben	5187*	5187*	3435*	3116	
	APS/Prätzen abgesenkt	5187*	5187*	3435*	3435*	

Die angegebenen max. Nutzlastwerte in Tonnen beinhalten eine Standsicherheit von 33% oder sind berechnet bei 87% der hydraulischen Hebekraft, gemäß ISO10567.  
 Diese Werte sind gültig an der Armspitze bei optimaler Stellung des entsprechenden Armsystems.  
 \* durch Hydraulik begrenzter Wert.