




# ATLAS

Raupenbagger | 240LC, 240NLC



-  max. 25,1 t
-  129 kW (175 PS)
-  0,48 - 1,87 m<sup>3</sup>



ROBUST. PRÄZISE. WIRTSCHAFTLICH.  
**240LC**

## Technische Daten

### MOTOR

Leistung nach ISO 9249 ..... 129 kW (175 PS)	Hubraum ..... 6700 cm <sup>3</sup>	Luftfilter ..... Trockenluftfilter
Drehzahl ..... 1800/min	Zylinderzahl ..... 6	Batterie ..... 2 x 12 V / 100 Ah
Fabrikat/Modell ..... Cummins / QSB 6.7	Leerlaufautomatik ..... serienmäßig	Lichtmaschine ..... 24 V / 70 Ah
Bauart ..... Turbolader / LLK	Kühlsystem ..... wassergekühlt	Anlasser ..... 24 V / 3,2 kW

### HYDRAULIKSYSTEM

<ul style="list-style-type: none"> <li>• 2 grenzlastgeregelte Hochleistungskolbenpumpen</li> <li>• Zweikreis Hydrauliksystem</li> <li>• Standardmäßig 7 Verbraucher in einem Steuerblock</li> <li>• Feinfühlig, proportionale, unabhängige Steuerung</li> <li>• Primär- und Sekundärabsicherung gegen Überlastung</li> </ul>	<ul style="list-style-type: none"> <li>• Nachsaugventile für alle Arbeitsfunktionen</li> <li>• Lasthalte u. Feinseiventile im Hebekreislauf</li> <li>• Mengenregelung der Pumpe</li> <li>• Greiferfunktion serienmäßig (ohne Drehen)</li> <li>• Kraftstoffsparende Bedarfsstromregelung</li> </ul>	<ul style="list-style-type: none"> <li>• Rohrbruchsicherung für Hebezyliner</li> <li>• 2 weitere Kreise für Zusatzverbraucher mögl.</li> <li>• Fördermenge max. .... 480 l/min</li> <li>• Betriebsdruck max. .... 340 (370)* bar</li> <li>• Betriebsarten: 3 vorprogrammierte Modes (Fine, Eco, Power)</li> </ul>
------------------------------------------------------------------------------------------------------------------------------------------------------------------------------------------------------------------------------------------------------------------------------------------------------------------------------	----------------------------------------------------------------------------------------------------------------------------------------------------------------------------------------------------------------------------------------------------------------------------------------------------	-----------------------------------------------------------------------------------------------------------------------------------------------------------------------------------------------------------------------------------------------------------------------------------------------------------------------

### SCHWENKWERK

<ul style="list-style-type: none"> <li>• Schwenkmotor:</li> <li>• Schwenkgetriebe:</li> <li>• Schwenkbremse:</li> </ul>	<p>Axialkolbenmotor mit Prioritätsventil mehrstufiges Planetengetriebe automatische Mehrscheibenfeststellbremse (Zusätzlich manuell bedienbar)</p>	<ul style="list-style-type: none"> <li>• Oberwagen-Drehzahl max. .... 10,5/min</li> <li>• Schwenkmoment ..... 88,10 (95,88)* kNm</li> </ul>
-------------------------------------------------------------------------------------------------------------------------	----------------------------------------------------------------------------------------------------------------------------------------------------------------	---------------------------------------------------------------------------------------------------------------------------------------------

### FAHRANTRIEB UND BREMSEN

<ul style="list-style-type: none"> <li>• Steuerung:</li> <li>• Fahrtrieb:</li> <li>• Bremsen:</li> </ul>	<p>2 Bedienhebel / Pedale ermöglichen getrennte Ansteuerung beider Ketten 2 Automatik Fahrstufen hydr. wirkende, wartungsfreie Lamellenbremsen</p>	<ul style="list-style-type: none"> <li>• Höchstgeschwindigkeit ..... 3,3 / 5,8 km/h</li> <li>• Zugkraft ..... 240* kN</li> <li>• Steigfähigkeit max. .... 70 %</li> </ul>
----------------------------------------------------------------------------------------------------------	------------------------------------------------------------------------------------------------------------------------------------------------------------	---------------------------------------------------------------------------------------------------------------------------------------------------------------------------

### UNTERWAGEN

<p><b>Bauweise:</b></p> <ul style="list-style-type: none"> <li>• X-Bauform</li> </ul>	<p><b>Laufwerke:</b></p> <ul style="list-style-type: none"> <li>• Laufwerksqualität B60</li> <li>• Dreistegbodenplatten</li> <li>• Ketten fettgeschmiert</li> <li>• Abgedichtete Bolzen</li> </ul>	<ul style="list-style-type: none"> <li>• Kettenspannung über hydraulischen Fettzylinder und vorgespannte Stahlfeder</li> <li>• Spurweite LC ..... 2,40 m</li> <li>• Spurweite NLC ..... 2,20 m</li> </ul>
<ul style="list-style-type: none"> <li>• Lifetime Schmierung Lauf- und Tragrollen</li> <li>• 4 Verzurrösen</li> </ul>		

### FÜLLMENGEN

<ul style="list-style-type: none"> <li>• Kraftstofftank ..... 389 Liter</li> <li>• Kühlsystem ..... 42 Liter</li> </ul>	<ul style="list-style-type: none"> <li>• Motoröl ..... 20 Liter</li> <li>• Hydrauliktankinhalt ..... 216 Liter</li> </ul>	<ul style="list-style-type: none"> <li>• Hydrauliksysteminhalt ..... 290 Liter</li> </ul>
-------------------------------------------------------------------------------------------------------------------------	---------------------------------------------------------------------------------------------------------------------------	-------------------------------------------------------------------------------------------

### FAHRERKABINE

<ul style="list-style-type: none"> <li>• Erfüllt neueste Sicherheitsstandards</li> <li>• Extra breiter Einstieg</li> <li>• Geräumiger Fußraum</li> <li>• Exzellente Rundumsicht</li> </ul>	<p><b>STEUERUNG:</b></p> <ul style="list-style-type: none"> <li>• Ergonomische Joysticks</li> <li>• Übersichtliche Anordnung der Schalter im Bedienfeld</li> </ul>	<p><b>KLIMATISIERUNG:</b></p> <ul style="list-style-type: none"> <li>• Klimaanlage serienmäßig</li> <li>• Sehr gute Luftverteilung durch optimal angeordnete Düsen</li> </ul>
<ul style="list-style-type: none"> <li>• Vorbereitung für Radioeinbau mit Stummuschaltung</li> </ul>	<p><b>ÜBERWACHUNG:</b></p> <ul style="list-style-type: none"> <li>• Betriebsdatenanzeige über Display</li> <li>• Automatische Überwachung, Warnung und Speicherung</li> </ul>	<p><b>SCHALLWERTE:</b></p> <ul style="list-style-type: none"> <li>• ISO 6396 (L<sub>p</sub>A) in Fahrerkabine ..... 72 dB(A)</li> <li>• 2000/14 EG (L<sub>w</sub>A) Außenpegel ..... 103 dB(A)</li> </ul>
<p><b>FAHRERSITZ:</b></p> <ul style="list-style-type: none"> <li>• Komfortsitz, luftgefedert</li> <li>• Armlehnen und Bandscheibenstütze</li> <li>• Sitz getrennt von Konsole verstellbar</li> </ul>		

\* Werte bei Druckzuschaltung

## Ausrüstungen

EINSATZGEWICHTE	Raupenbagger 240LC		Raupenbagger 240NLC		
	Monoblock	Monoblock 5,95 m (C25.3M) Stiel 2,50 m (D25.2)	Monoblock 6,95 m (C25.5M) Stiel 3,20 m (D25.3)	Monoblock 5,95 m (C25.3M) Stiel 2,50 m (D25.2)	Monoblock 6,95 m (C25.5M) Stiel 3,20 m (D25.3)
Bodenplattenbreite 500 mm	-	-	-	-	-
Bodenplattenbreite 600 mm	24,0 t	24,5 t	23,8 t	24,2 t	
Bodenplattenbreite 700 mm	24,4 t	24,8 t	21,1 t	24,5 t	
Bodenplattenbreite 800 mm	24,7 t	25,1 t	24,4 t	24,9 t	

EINSATZGEWICHTE	Raupenbagger 240LC		Raupenbagger 240NLC		
	Verstellgrundarm   Verstellausleger	1,95 m (C25.41)   4,23 m (C25.46) Stiel 2,15 m (D21.23)	1,95 m (C25.41)   4,23 m (C25.46) Stiel 2,65 m (D21.33)	1,95 m (C25.41)   4,23 m (C25.46) Stiel 2,15 m (D21.23)	1,95 m (C25.41)   4,23 m (C25.46) Stiel 2,65 m (D21.33)
Bodenplattenbreite 500 mm	-	-	-	-	-
Bodenplattenbreite 600 mm	24,3 t	24,3 t	24,1 t	24,1 t	
Bodenplattenbreite 700 mm	24,6 t	24,6 t	24,4 t	24,4 t	
Bodenplattenbreite 800 mm	24,9 t	24,9 t	24,7 t	24,7 t	

Einsatzgewicht mit Fahrer, komplett befülltem Gerät sowie 1,0 t für Anbaugeräte

## STANDARD AUSRÜSTUNG

### Motor:

- COM III Abgasstufe
- 6 Zylinder
- Drehzahlverstellung über Potentiometer
- Leerlaufautomatik

- Zylinderendlagendämpfung
- Druckspeicher für Notabsenkung des Armsystems

### Oberwagen:

- Großer, abschließbarer Stauraum

- Dieselfilter
- Motorüberwachung

### Kabine:

- Klimaanlage
- Radiovorbereitung mit Stummschaltung
- Luftfederter Komfortsitz

### Ausrüstung:

- Zusammengefasste Schmierstellen für Drehkranz und Armausrüstung

### Hydraulik:

- Grenzlastgeregelte Verstell Doppelpumpe
- Hydr. Anbausatz für Greifer (ohne Drehen)
- Hammerhydraulik (max. 200 Liter)
- Scherenhydraulik (max. 200 Liter)
- Rohrbruchsicherung für Hebezylinder
- Druckzuschaltstufe

- Sitz getrennt von Konsole verschiebbar
- Vorbereitung für elektrische Kühlbox
- Diverse Ablagemöglichkeiten, Dokumentenfach
- Flaschenhalter
- Wärmeschutzverglasung, Scheiben getönt
- Betriebsdatenanzeige über Display
- Rückraumüberwachungskamera mit 5" LCD-Farbmonitor

### Unterwagen:

- X-Rahmen in Kastenprofil-Bauweise
- Hydraulischer Fahrtrieb mit Fahrbremsventil
- Wartungsfreie Lamellenbremsen
- Kettenspannung einstellbar über Fettzylinder
- Fettgeschmierte, abgedichtete Ketten
- 4 Verzurrösen am Unterwagen

## SONDER AUSRÜSTUNG

### Monoblock:

- Monoblock mit Stielzylinder 5,95 m (C25.3M)
- Monoblock mit Stielzylinder 6,95 m (C25.5M)

### Motor:

- Betankungspumpe
- Zusatzheizung
- Kaltstarthilfe

### Ausrüstung:

- Taktgesteuerte Zentralschmieranlage elektrisch
- GPS/GSM Telemetriebox, zur Überwachung von Betriebsdaten, Verbrauch, Position
- Arbeitsscheinwerfer, Xenon-Ausführung

### Stiele für Monoblock:

- Stiel 2,50 m (D25.2)
- Stiel 3,20 m (D25.3)

### Hydraulik:

- Schere / Sortiergreifer, Funktion mit Komfortbedienung für Druckmenge
- Greifer / Greifer-Dreh-Funktion
- Bis zu zwei weitere Zusatzkreisläufe
- Schwimmfunktion für den Ausleger
- Hydraulische Schnellwechseinrichtung
- Rohrbruchsicherung für Stielzylinder
- Rohrbruchsicherung für Löffelkippzylinder
- Bioöl

### Kabine:

- Kabinenschutz
- Arbeitsscheinwerfer
- Rundumleuchte
- Radio/CD/MP3, front AUX in, USB
- Beheizter Fahrersitz
- Elektrische Kühlbox

### Verstellausleger:

- Verstellgrundarm 1,95 m (C21.41)
- Verstellausleger mit Zylinder 4,23 m (C25.46)

### Stiele für Verstellarme:

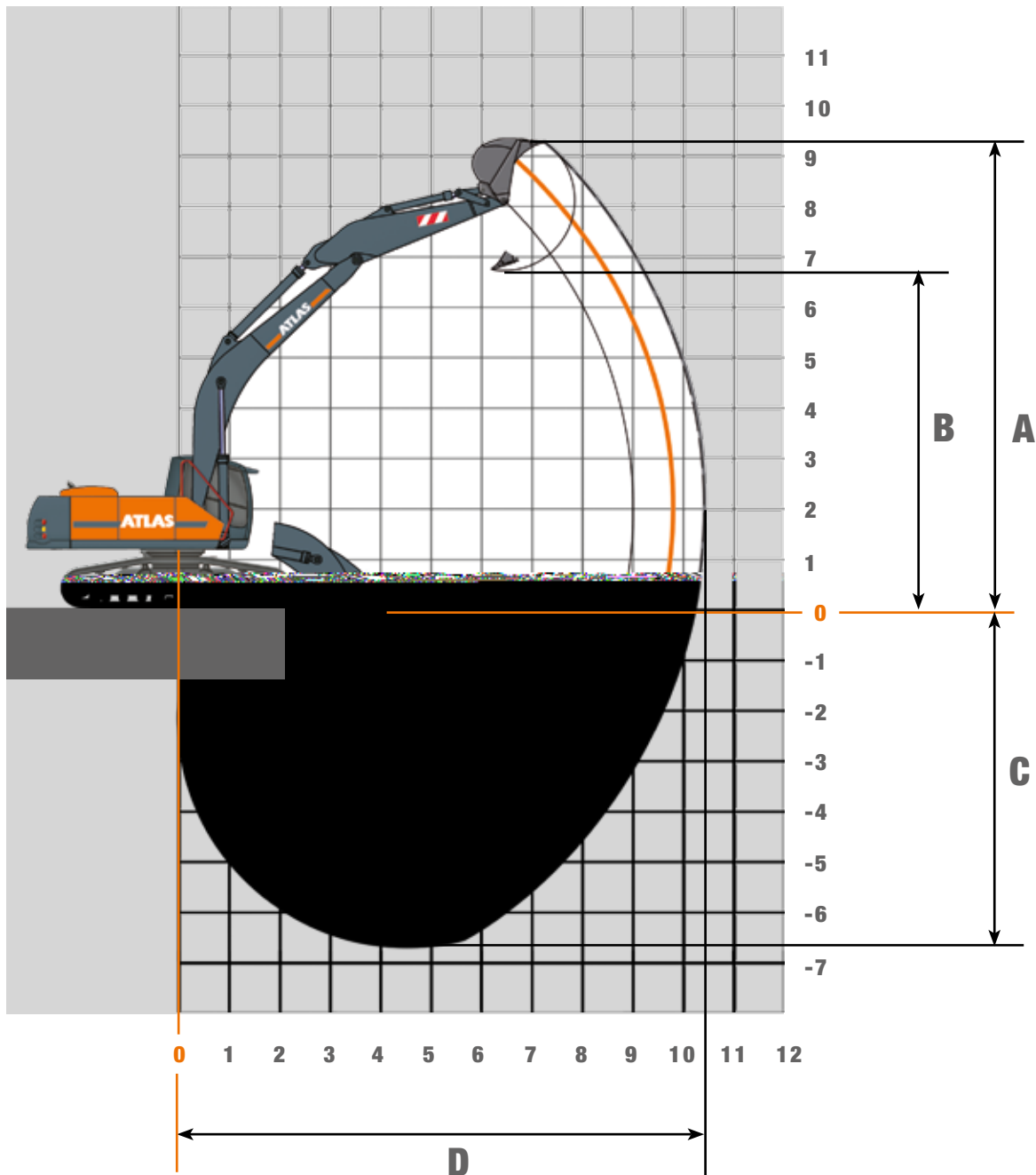
- Stiel 2,15 m (D21.23)
- Stiel 2,65 m (D21.33)

Weitere Sonderausrüstung: siehe Preisliste

ANBAUGERÄTE (AUSWAHL)	Löffel	Löffel	Löffel	Löffel	Löffel
Inhalt SAE	0,48 m <sup>3</sup>	0,93 m <sup>3</sup>	1,17 m <sup>3</sup>	1,53 m <sup>3</sup>	1,65 m <sup>3</sup>
Schnittbreite	600 mm	1000 mm	1200 mm	1500 mm	1600 mm
Gewicht	620 kg	730 kg	730 kg	990 kg	1070 kg

gemäß Standsicherheit nach ISO 10567, Schüttgewicht 1.8t/m<sup>3</sup>

## Arbeitsbereiche Monoblock 5,95 m (C25.3M)



STIELLÄNGEN	2,50 m (D25.2)	3,20 m (D25.3)
A Max. Einstechhöhe	9,10 m	9,36 m
B Max. Ausschütthöhe	6,50 m	6,77 m
C Max. Grabtiefe	6,13 m	6,83 m
D Max. Reichweite	9,92 m	10,55 m
Max. Losbrechkraft	168* kN	168* kN
Max. Reißkraft	161* kN	136* kN

## Traglasten Monoblock 5,95 m (C25.3M)

### 240LC

Traglasten bei 370 bar

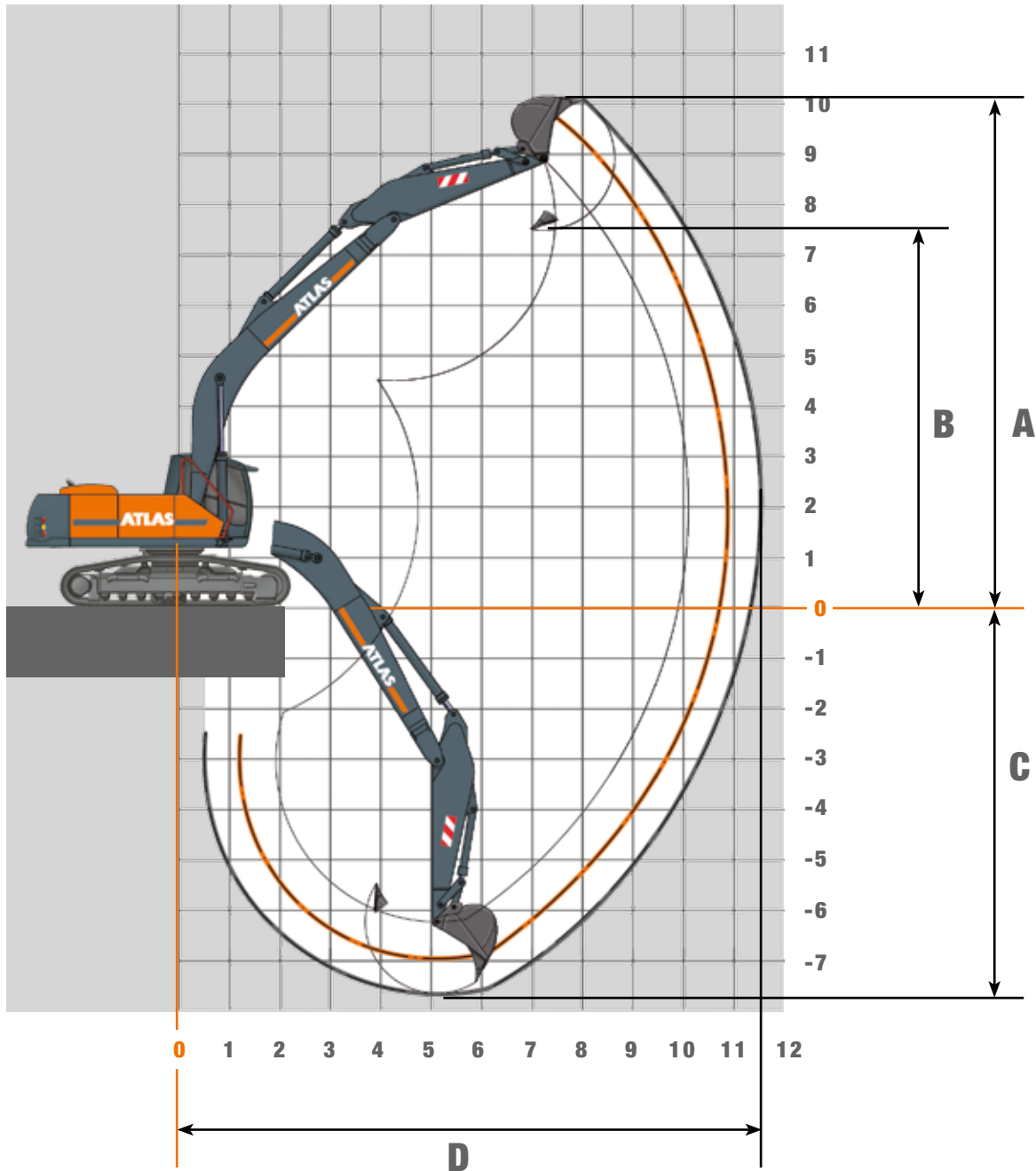
Höhe	3,0 m		4,5 m		6,0 m		7,5 m		9,0 m	
	FRONT	QUER	FRONT	QUER	FRONT	QUER	FRONT	QUER	FRONT	QUER
<b>Monoblock 5,95 m (C25.3M) mit Stiel 2,50 m (D25.2). Max. Reichweite 9,92 m</b>										
+ 9,0 m										
+ 7,5 m										
+ 6,0 m					9488	5906				
+ 4,5 m			13427*	8601	9212	5668	6487	4075		
+ 3,0 m			13959	7848	8846	5354	6332	3936		
+ 1,5 m			13308	7329	8524	5076	6174	3795		
+ 0 m			13104	7166	8330	4908	6066	3698		
- 1,5 m	15061*	13859	10182	7228	8311	4893	6084	3714		
- 3,0 m	22419*	41098	13398	7401	8447	5010				
- 4,5 m			12605*	7738						
<b>Monoblock 5,95 m (C25.3M) mit Stiel 3,20 m (D25.3). Max. Reichweite 10,55 m</b>										
+ 9,0 m										
+ 7,5 m										
+ 6,0 m							6693	4246		
+ 4,5 m					9364	5782	6566	4132		
+ 3,0 m			14259	8062	8942	5418	6367	3954	4825	3007
+ 1,5 m			13386	7365	8539	5071	6164	3772	4737	2927
+ 0 m			12953	7019	8262	4832	6008	3633		
- 1,5 m			12888	6967	8149	4735	5950	3581		
- 3,0 m	22054*	13469	13049	7069	8226	4802	6043	3554		
- 4,5 m	20384*	13458	13397	7373	8485	5025				

### 240NLC

Traglasten bei 370 bar

Höhe	3,0 m		4,5 m		6,0 m		7,5 m		9,0 m	
	FRONT	QUER	FRONT	QUER	FRONT	QUER	FRONT	QUER	FRONT	QUER
<b>Monoblock 5,95 m (C25.3M) mit Stiel 2,50 m (D25.2). Max. Reichweite 9,92 m</b>										
+ 9,0 m										
+ 7,5 m										
+ 6,0 m					9407	5411				
+ 4,5 m			13427*	7808	9130	5178	6427	3724		
+ 3,0 m			13831	7078	8765	4870	6272	3588		
+ 1,5 m			13181	6574	8442	4598	6114	3449		
+ 0 m			12976	6415	8248	4434	6006	3354		
- 1,5 m	15061*	12163	13055	6476	8230	4418	6024	3370		
- 3,0 m	22419*	12391	13271	6646	8366	4533				
- 4,5 m			12605*	6970						
<b>Monoblock 5,95 m (C25.3M) mit Stiel 3,20 m (D25.3). Max. Reichweite 10,55 m</b>										
+ 9,0 m										
+ 7,5 m										
+ 6,0 m							6633	3891		
+ 4,5 m					9283	5287	6506	3779		
+ 3,0 m			14131	7281	8860	4930	6308	3604	4778	2736
+ 1,5 m			13258	6605	8457	4590	6104	3424	4690	2656
+ 0 m			12825	6269	8180	4357	5948	3287		
- 1,5 m			12760	6219	8068	4261	5890	3236		
- 3,0 m	22054*	11787	12922	6344	8145	4327	5983	3318		
- 4,5 m	20384*	12251	13269	6613	8404	4545				

## Arbeitsbereiche Monoblock 6,95 m (C25.5M)



STIELLÄNGEN	2,50 m (D25.2)	3,20 m (D25.3)
A Max. Einstechhöhe	9,81 m	10,08 m
B Max. Ausschütthöhe	7,21 m	7,48 m
C Max. Grabbtiefe	6,99 m	7,69 m
D Max. Reichweite	10,94 m	11,58 m
Max. Losbrechkraft	168* kN	168* kN
Max. Reißkraft	161* kN	136* kN

## Traglasten Monoblock 6,95 m (C25.5M)

### 240LC

Traglasten bei 370 bar

Höhe	3,0 m		4,5 m		6,0 m		7,5 m		9,0 m	
	FRONT	QUER	FRONT	QUER	FRONT	QUER	FRONT	QUER	FRONT	QUER
<b>Monoblock 6,95 m (C25.5M) mit Stiel 2,50 m (D25.2). Max. Reichweite 10,94 m</b>										
+ 9,0 m							6625	4179		
+ 7,5 m							6563	4124		
+ 6,0 m										
+ 4,5 m					8940	5409	6373	3954	4812	2991
+ 3,0 m					8466	5001	6144	3749	4715	2903
+ 1,5 m					8117	4700	5944	3570	4613	2810
+ 0 m					7945	4552	5813	3453	4544	2746
- 1,5 m			12723	6825	7942	4550	5783	3427		
- 3,0 m	16875*	13615	12897	6964	8047	4640	5867	3501		
- 4,5 m			13203	7208	8275	4836				
<b>Monoblock 6,95 m (C25.5M) mit Stiel 3,20 m (D25.3). Max. Reichweite 11,58 m</b>										
+ 9,0 m										
+ 7,5 m										
+ 6,0 m										
+ 4,5 m							6661	4198	4941	3098
+ 3,0 m					3091	5522	6435	3996	4852	3017
+ 1,5 m					8552	5057	6165	3755	4717	2893
+ 0 m					8105	4672	5916	3532	4580	2768
- 1,5 m			10619*	6425	7839	4443	5737	3372	4476	2673
- 3,0 m			12317	6475	7747	4364	5648	3292	4439	2639
- 4,5 m			12485	6610	7813	4420	5688	3328		

### 240NLC

Traglasten bei 370 bar

Höhe	3,0 m		4,5 m		6,0 m		7,5 m		9,0 m	
	FRONT	QUER	FRONT	QUER	FRONT	QUER	FRONT	QUER	FRONT	QUER
<b>Monoblock 6,95 m (C25.5M) mit Stiel 2,50 m (D25.2). Max. Reichweite 10,94 m</b>										
+ 9,0 m							6565	3824		
+ 7,5 m							6503	3770		
+ 6,0 m										
+ 4,5 m					8859	4921	6313	3602	4765	2719
+ 3,0 m					9385	4521	6084	3401	4668	2632
+ 1,5 m					8035	4226	5884	3225	4566	2540
+ 0 m					7864	4081	5753	3109	4497	2477
- 1,5 m			12595	3079	7861	4079	5724	3083		
- 3,0 m	16875*	11923	12769	6214	7966	4168	5807	3157		
- 4,5 m			13075	6451	8193	4359				
<b>Monoblock 6,95 m (C25.5M) mit Stiel 3,20 m (D25.3). Max. Reichweite 11,58 m</b>										
+ 9,0 m										
+ 7,5 m										
+ 6,0 m										
+ 4,5 m							6602	3841	4894	2923
+ 3,0 m					9010	5028	6376	3642	4805	2743
+ 1,5 m					8470	4573	6105	3404	4670	2620
+ 0 m					8023	4196	5857	3185	4533	2497
- 1,5 m			10619*	5688	7758	4072	5678	3027	4429	2403
- 3,0 m			12190	5736	7665	3894	5588	2949	4392	2370
- 4,5 m			12358	5866	7731	3950	5629	2985		

## Traglasten Verstellausleger 1,95 m (C25.41) und 4,23 m (C25.46)

### 240LC

Traglasten bei 360 bar

Höhe	3,0 m		4,5 m		6,0 m		7,5 m		9,0 m	
	FRONT	QUER	FRONT	QUER	FRONT	QUER	FRONT	QUER	FRONT	QUER
<b>Verstellausleger 1,95 m (C25.41) und 4,23 m (C25.46) mit Stiel 2,15 m (D21.23). Max. Reichweite 9,79 m</b>										
+ 8,0 m			7875*	7875*						
+ 7,0 m			7603*	7603*	7236*	5998				
+ 6,0 m			8088*	8088*	7149*	6069				
+ 5,0 m	10211*	10211*	9151*	8961	7396*	6037	6546*	4249		
+ 4,0 m			10156*	8804	7813*	5983	6653	4280		
+ 3,0 m			11508*	8689	8362*	5946	6641	4275		
+ 2,0 m	10253*	10253*	12558*	8623	8968*	5923	6617	4239		
+ 1,0 m	14424*	14424*	13689*	8621	8989	5949	6551	4178		
+ 0 m	18056*	15886	13909	8676*	9030	5890	6470	4102		
- 1,0 m	21571*	15771	13998	8585	9186	5713	6390	4031		
- 2,0 m	23424*	15644	14161	8481	9006	5547	6367	4010		
- 3,0 m	23701*	15631	14453	8325	8904	5459				
- 4,0 m	23588*	15614	13539*	8208						
<b>Verstellausleger 1,95 m (C25.41) und 4,23 m (C25.46) mit Stiel 2,65 m (D21.33). Max. Reichweite 10,26 m</b>										
+ 8,0 m			6876*	6876*	6514*	5992				
+ 7,0 m			6772*	6772*	6660*	6128				
+ 6,0 m			7270*	7270*	6763*	6116	6120*	4320		
+ 5,0 m	9881*	9881*	8318*	8318*	7053*	6063	6275*	4382		
+ 4,0 m			9531*	8862	7471*	5999	6447*	4405		
+ 3,0 m			10760*	8713	8010*	5942	6628	4396		
+ 2,0 m	11214*	11214*	12177*	8616	8615*	5906	6608	4356		
+ 1,0 m	14088*	14088*	13553*	8596	8964	5901	6626	4285		
+ 0 m	16960*	15750	13832*	8623	8975	5946	6564	4194		
- 1,0 m	20184*	15859	13900	8635	9046	5832	6463	4101		
- 2,0 m	22790*	15667	14031	8498	9118	5657	6383	4027		
- 3,0 m	23456*	15588	14274	8437	8948	5494				
- 4,0 m	24076*	15682	14347	8235	8896	5449				

### 240NLC

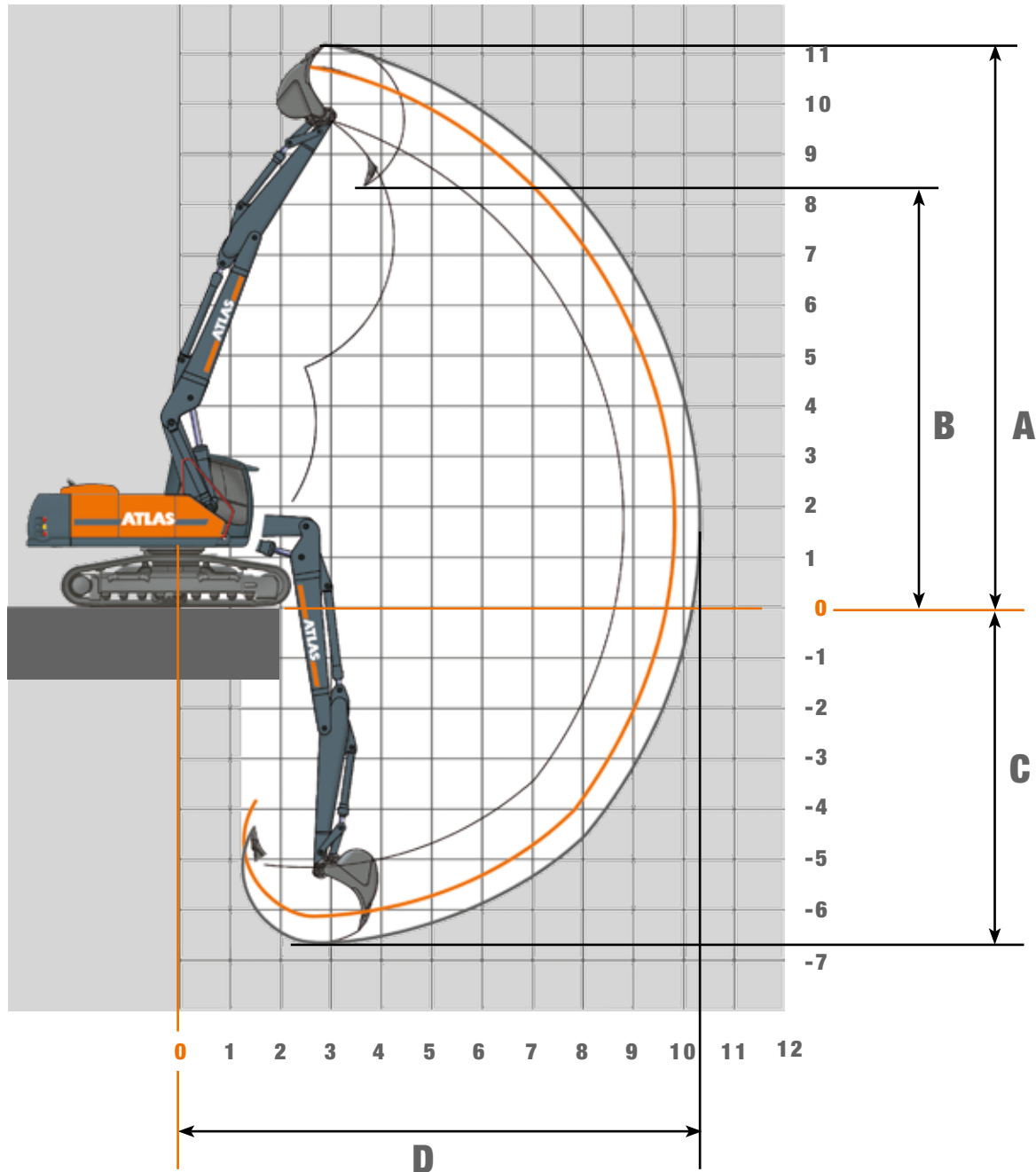
Traglasten bei 360 bar

Höhe	3,0 m		4,5 m		6,0 m		7,5 m		9,0 m	
	FRONT	QUER	FRONT	QUER	FRONT	QUER	FRONT	QUER	FRONT	QUER
<b>Verstellausleger 1,95 m (C25.41) und 4,23 m (C25.46) mit Stiel 2,15 m (D21.23). Max. Reichweite 9,79 m</b>										
+ 8,0 m			7875*	7875*						
+ 7,0 m			7603*	7603*	7236*	5509				
+ 6,0 m	9031*	9031*	8088*	8088*	7149*	5608				
+ 5,0 m	11209*	11209*	9151*	8240	7396*	5580	6546*	3903		
+ 4,0 m	9543*	9543*	10156*	8088	7813*	5537	6599	3933	5904	3501
+ 3,0 m	9627*	9627*	11508*	7990	8362*	5502	6590	3928	5906	3503
+ 2,0 m	12055*	11212*	12558*	7922*	8931	5484	6557	3892	5880	3479
+ 1,0 m	14693*	11218	13689*	7923	8925	5519	6492	3833	5831	3435
+ 0 m	17097*	11303	13808	7968	8963	5403	6410	3758	5774	3384
- 1,0 m	19025*	11089	13905	7805	9105	5230	6330	3687		
- 2,0 m	19393*	10967	14075	7703	8924	5068	6307	3667		
- 3,0 m	19648*	10947	14325	7552	8822	4982				
- 4,0 m	19313*	10818	13539*	7439						
<b>Verstellausleger 1,95 m (C25.41) und 4,23 m (C25.46) mit Stiel 2,65 m (D21.33). Max. Reichweite 10,26 m</b>										
+ 8,0 m			6876*	6876*	6514*	5503				
+ 7,0 m			6772*	6772*	6660*	5660*				
+ 6,0 m			7270*	7270*	6763*	5653	6120*	3972		
+ 5,0 m	9711*	9711*	8318*	8308	7053*	5612	6275*	4033	5919*	3589
+ 4,0 m	10437*	10437*	9531*	8148	7471*	5551	6447*	4056	6029	3616
+ 3,0 m	10416*	10416*	10760*	8001	8010*	5502	6574	4047	6020	3610
+ 2,0 m	12547*	11188	12177*	7916	8615*	5466	6558	4008	5984	3577
+ 1,0 m	14373*	11180	13553*	7889	8892	5462*	6578	3938	5924	3523
+ 0 m	16330*	11227	13739	7909	8910	5458	6505	3848	5850	3455
- 1,0 m	18373*	11157	13809	7853	8979	5346	6403	3756	5779	3386
- 2,0 m	19232*	10989	13941*	7720	9036	5175	6323	3683	5747	3357
- 3,0 m	19436*	10912	14199	7660	8867	5015				
- 4,0 m	19974*	10881	14220	7464	8815	4971				

Die angegebenen max. Nutzlastwerte in Kilogramm beinhalten eine Standsicherheit von 33% oder sind berechnet bei 87% der hydraulischen Hebekraft, gemäß ISO10567. Diese Werte sind gültig an der Armspitze bei optimaler Stellung des entsprechenden Armsystems und mit Druckzuschaltung. \* durch Hydraulik begrenzter Wert.



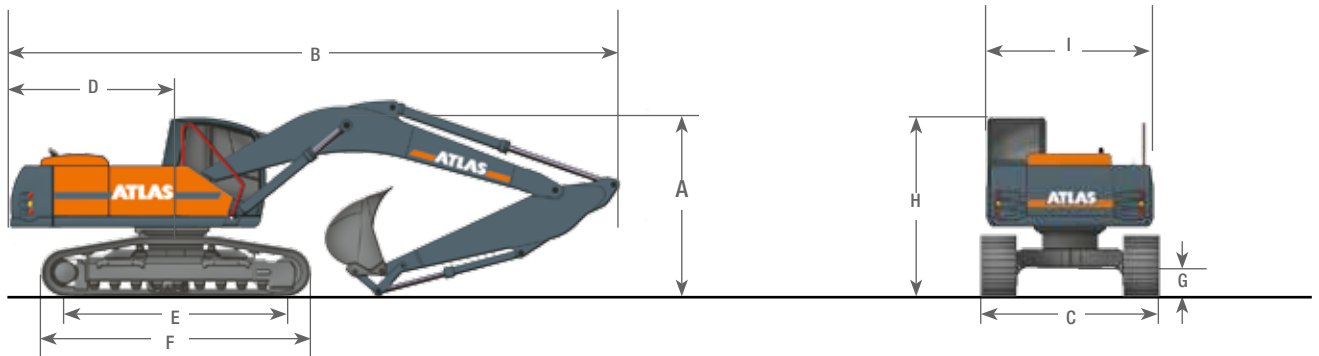
## Arbeitsbereiche Verstellausleger 1,95 m (C25.41) und 4,23 m (C25.46)



STIELLÄNGEN	2,15 m (D21.23)	2,65 m (D21.33)
A Max. Einstechhöhe	10,68 m	11,10 m
B Max. Ausschütthöhe	8,01 m	8,43 m
C Max. Grabtiefe	6,28 m	6,67 m
D Max. Reichweite	9,79 m	10,26 m
Max. Losbrechkraft	170 (185)* kN	170 (185)* kN
Max. Reißkraft	138 (150)* kN	120 (131)* kN

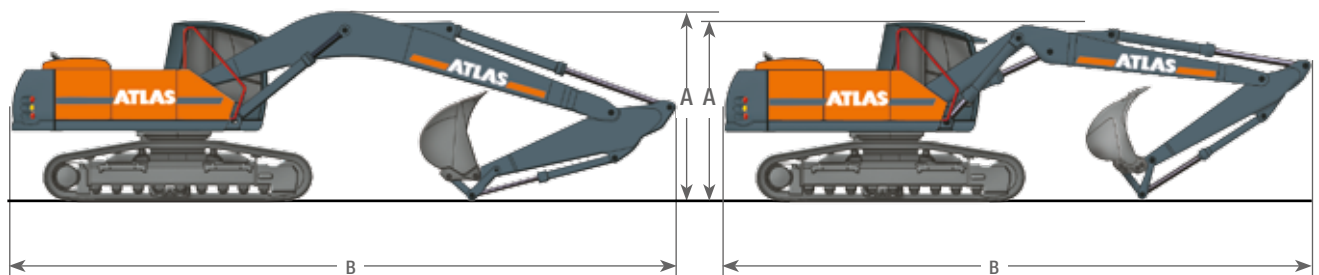
## Abmessungen

Monoblock 5,95 m (C25.3M)



Monoblock 6,95 m (C25.5M)

Verstellausleger 1,95m (C25.41) und 4,23m (C25.46)



<b>A</b>	<b>TRANSPORTHÖHE</b>		<b>B</b>	<b>TRANSPORTHÖHE</b>		
	Monoblock 5,95 m (C25.3M) mit Stiel 2,50 m (D25.2).....	3,05 m		Monoblock 5,95 m (C25.3M) mit Stiel 2,50 m (D25.2).....	10,12 m	
	Monoblock 5,95 m (C25.3M) mit Stiel 3,20 m (D25.3).....	3,35 m		Monoblock 5,95 m (C25.3M) mit Stiel 3,20 m (D25.3).....	10,15 m	
	Monoblock 6,95 m (C25.5M) mit Stiel 2,50 m (D25.2).....	3,20 m		Monoblock 6,95 m (C25.5M) mit Stiel 2,50 m (D25.2).....	11,14 m	
	Monoblock 6,95 m (C25.5M) mit Stiel 3,20 m (D25.3).....	3,35 m		Monoblock 6,95 m (C25.5M) mit Stiel 3,20 m (D25.3).....	11,15 m	
	Verstellausleger, 1,95 m (C25.41) und 4,23m (C25.46)			Verstellausleger, 1,95 m (C25.41) und 4,23 m (C25.46)		
	mit Stiel 2,15 m (D21.23) .....	3,15 m		mit Stiel 2,15 m (D21.23) .....	9,88 m	
	mit Stiel 2,65 m (D21.33) .....	3,15 m		mit Stiel 2,65 m (D21.33) .....	9,93 m	
<b>C</b>	<b>TRANSPORTBREITEN</b>	<b>SPUR LC</b>	<b>SPUR NLC</b>	<b>D</b>	<b>HECKSCHWENKRADIUS</b> .....	2,80 m
		2,40 m	2,00 m	<b>E</b>	<b>TRAGENDE KETTENLÄNGE</b> .....	3,70 m
	Bodenplattenbreite 500mm			<b>F</b>	<b>LAUFWERKSLÄNGE</b> .....	4,53 m
	Bodenplattenbreite 600mm	3,00 m	2,80 m	<b>G</b>	<b>BODENFREIHEIT</b> .....	0,44 m
	Bodenplattenbreite 700mm	3,10 m	2,90 m	<b>H</b>	<b>HÖHE ÜBER KABINE</b> .....	3,01 m
	Bodenplattenbreite 800mm	3,20 m	3,00 m	<b>I</b>	<b>OBERWAGEN TRANSPORTBREITE</b> .....	2,80 m

Konstruktionsänderungen vorbehalten, Angaben unverbindlich, Geräte sind konform mit neuen europäischen Sicherheitsrichtlinien.

[www.atlasgmbh.com](http://www.atlasgmbh.com)

**ATLAS Maschinen GmbH**

BAGGER

Atlasstrasse 6

27777 Ganderkesee, Germany

T: +49 (0) 4222 954 0

F: +49 (0) 4222 954 343

info@atlasgmbh.com

240LC-DE (1) Gültig ab: August 2010. Produktbeschreibungen und Preise können jederzeit und ohne Verpflichtung zur Ankündigung geändert werden. Die in diesem Dokument enthaltenen Fotos und /oder Zeichnungen dienen rein anschaulichen Zwecken. Anweisungen zur ordnungsgemäßen Verwendung dieser Ausrüstung entnehmen Sie bitte dem zugehörigen Betriebsanleitung. Nichtbefolgung des Betriebsanhandbuchs bei der Verwendung unserer Produkte oder anderweitig fahrlässiges Verhalten kann zu schwerwiegenden Verletzungen oder Tod führen. Für dieses Produkt wird ausschließlich die entsprechende, schriftlich niedergelegte Standardgarantie gewährt. Atlas leistet keinerlei darüber hinaus gehende Garantie, weder ausdrücklich noch stillschweigend. Die Bezeichnungen der aufgeführten Produkte und Leistungen sind gegebenenfalls Marken, Servicemarken oder Handelsnamen der Atlas Maschinen GmbH und/oder ihrer Tochtergesellschaften. Alle Rechte vorbehalten. "ATLAS" ist eine eingetragene Marke der Atlas Maschinen GmbH. Copyright © 2010 Atlas Maschinen GmbH.

Bestell-Nr. 6141732