




ATLAS

Raupenbagger | 215LC_{SR}

STABIL. STARK. STANDFEST.

215LC_{SR}



-  **21,8 t**
-  **95 kW (129 PS)**
-  **0,82 - 1,12 m³**



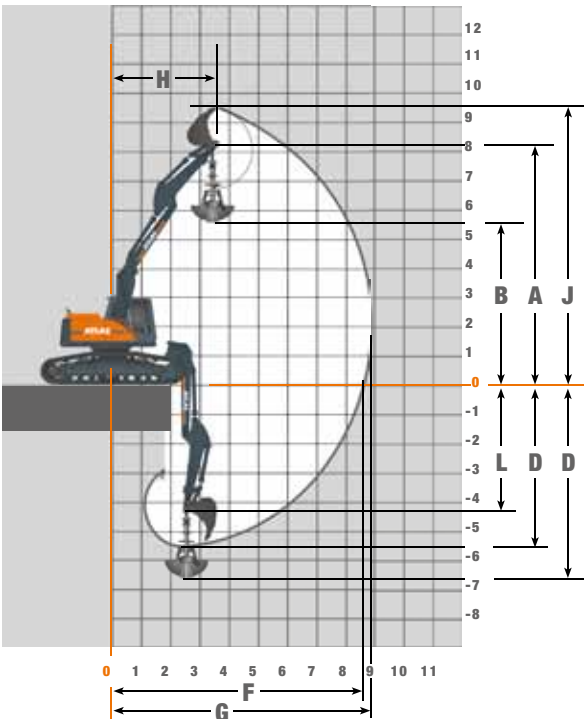
Technische Daten

MOTOR	HYDRAULIK SYSTEM	AUSRÜSTUNG
Leistung nach ISO 9249 95 kW (129 PS)	• Rechnergesteuertes AWE 4 System	GRUNDGERÄT 67.82:
Drehzahl.....2300/min	• Grenzlastgeregelte Hochleistungskolbenpumpe	• Grundarm C66.41
Fabrikat/Modell Deutz / TCD 2012 L04 2V	• Kraftstoffsparende Bedarfsstromregelung	• Verstellausleger C66.46, Nutzlänge 3300 mm
BauartTurbolader / Ladeluftkühlung	• Nachsaugventile für alle Arbeitsfunktionen	• Stiel D63.3A, Nutzlänge 2700 mm
Hubraum4040 cm ³	• Lasthalte u. Feinsenkenventile im Hebekreislauf	KABINE:
Zylinderzahl 4	• Drosselung im Hebe- und Knickkreislauf	• Klimaanlage
Kühlsystem wassergekühlt	• Primär- u. Sekundärsabsch. gegen Überlastung	• Radiovorbereitung
LuftfilterTrockenluftfilter	• Hydrauliksystem.....1xAKP	• Komfortsitz, luftgefedert (Sitzheizung optional)
Batterie 2 x 12 V / 100 Ah	• HauptpumpeHPR 135	• Wärmeschutzverglaste Panoramafenster
Lichtmaschine 24 V / 55 Ah	• Fördermenge max.300 l/min	• Dachluke mit Fenster
Anlasser..... 24 V / 4 kW	• Betriebsdruck max.340 bar	

FAHRANTRIEB	UNTERWAGEN	FÜLLMENGEN
• Höchstgeschwindigkeit 2,4 / 5,5 km/h	• X-Bauform	• Kraftstofftank230 Liter
• Zugkraft 188 kN	• Spurweite 2,2 m, Bodenplattenbreite 600mm	• Motoröl13 Liter
• Steigfähigkeit max. 70%	• Laufwerksqualität B60	• Hydrauliktankinhalt300 Liter

FAHRERKABINE	SCHWENKWERK	ANBAUGERÄTE (AUSWAHL)
• Typ Atlas Komfort Kabine 935	• Oberwagen-Drehzahl max 9/min	• Löffel F416 / 0,82 m ³ / 1000 mm breit
• Gesamtlänge1760mm	• Schwenkmoment 45 kNm	• Löffel F417 / 0,92 m ³ / 1100 mm breit
• Breite 935 mm	• autom. Mehrscheibenfeststellbremse	• Löffel F648 / 1,12 m ³ / 1300 mm breit
• ISO 6396 (LpA) in Fahrerkabine 78 dB(A)	• Axialkolbenmotor mit Prioritätsventil	
• 2000/14 EG (LwA) Außenpegel 100 dB(A)		

Arbeitsbereiche Hydraulischer Verstellausleger (C66.41)



	Löffel	Greifer
A Höhe Löffeldrehpunkt/Greiferaufh.	8,40 m	8,40 m
B Max. Ausschütthöhe	-	5,90 m
D Max. Grabtiefe	6,05 m	7,15 m
F Max. Ausladung	8,00 m	8,00 m
G Max. Reichweite	9,40 m	8,75 m
H Max. Armstellung	3,75 m	3,75 m
J Größte Reichhöhe	9,80 m	-
L Tiefster Löffeldrehpunkt/Greiferaufh.	4,65 m	4,65 m
Max. Losbrechkraft	122kN	-
Max. Reißkraft	81 kN	-
Greiferschließkraft	-	73 kN
Dienstgewicht	21,8 t	22,1 t
Heckschwenkradius	1,75 m	
Transportlänge	8,25 m	
Transportbreite	3,0 m	
Transporthöhe	3,2 m	

Traglasten Hydraulischer Verstellausleger (C66.41) mit Stiel 2,70 m (D63.3A). Schwenkradius 1750 mm

Höhe	3,0 m		4,0 m		5,0 m		6,0 m		7,0 m	
	FRONT	QUER	FRONT	QUER	FRONT	QUER	FRONT	QUER	FRONT	QUER
+7,5 m					4472*	4472*				
+6,0 m					4139*	4139*	4088*	3443		
+4,5 m			5079*	5079*	4575*	4459*	4243*	3441	4046*	2630
+3,0 m	9454*	8999	6709*	5907	5436*	4341	4708*	3393	4246*	2630
+1,5 m	10546*	8758	8248*	5767	6307*	4272	5207*	3390	4503*	2557
+0,0 m	12077*	8800*	8749*	5782	6736*	4233	5474*	3223	4612*	2436
-1,5 m	12594*	8487	8859*	5513	6823*	4025	5602*	3001	4405*	2338
-3,0 m	13090*	8353	9234*	5343	6797*	3804	4592*	2914		
-4,5 m	8943*	8363								

Die angegebenen max. Nutzlastwerte in Tonnen beinhalten eine Standsicherheit von 33% oder sind berechnet bei 87% der hydraulischen Hebekraft, gemäß ISO10567. Diese Werte sind gültig an der Armspitze bei optimaler Stellung des entsprechenden Armsystems. * durch Hydraulik begrenzter Wert.

www.atlasgmbh.com

ATLAS Maschinen GmbH
BAGGER
Atlasstrasse 6
27777 Ganderkesee, Germany
T: +49 (0) 4222 954 0
F: +49(0)4222 954 343
info@atlasgmbh.com