

ATLAS

Raupenbagger 190LC

Technische Daten

Motor

Leistung nach ISO 9249	105 kW (143 PS)
Fabrikat / Modell	Deutz TCD 4.1
Drehzahl	1800/min
Bauart	Turbolader/Ladeluftkühlung
Hubraum	6057 cm ³
Kühlsystem	wassergekühlt

Hydraulik

Grenzlastgeregelte Hochleistungskolbenpumpe mit Leistungsregelung und automatischem Lastdruckausgleich. Feinfühlig, proportionale, unabhängige Steuerung von mehreren Arbeitsbewegungen. Hydraulische Servobetätigung. Großer Kühler im separaten Kühlkreislauf. Lasthalte- und Feinsenkenventile im Hebekreislauf

Hydrauliksystem	1 x AKP
Fördermenge max.	260 l/min
Betriebsdruck max.	360 bar

Serienmäßige Grundausstattung

Atlas Excavator Management 2. Monitor Betriebsdatenanzeige. Rückraumüberwachung über Kamera im Gegengewicht. Klimaanlage. Leerlaufautomatik (Dieselmotor). Scheibenwaschanlage. Schiebefenster in der Kabinentür. Wärmeschutzverglasung, Scheiben getönt, Frontscheibe unter das Kabinendach einschiebbar. Luftgefederter Komfortsitz mit Armlehnen und Bandscheibenstütze, Sitz getrennt von den Bedienkonsolen verstellbar. Vorbereitung für Radioneinbau mit Stummschaltung (Software und Verdrahtung vorbr.). Tankanzeiger. Batterie Hauptschalter in der Negativleitung. Druckspeicher für Notabsenkung des Armsystems. Zusammengefasste Schmierstellen. Abgedichtete Drehpunkte in Grundarm. Hydraulischer Anbausatz für Greiferdrehbetrieb (Greiferdrehen NW 16). 2 Hebezylinder, Leckölfreie Absperrung für Knickzylinder, Rohrbruchsicherung und Überlastwarneinrichtung für Hebezylinder. Automatische Schwenkbremse manuell übersteuerbar.

Schallpegel

Gem. Außenpegel (L _{WA}) nach 2000/14EG	99 dB (A)
Kabinenpegel (L _{PA})	74 dB (A)

Elektrische Anlage

Betriebsspannung	24 Volt
Kaltstart-/ Hochleistungsbatterie	2 x 100 Ah

Bedienung

Servounterstützte, wartungsfreie 2-Hebel-Kreuzschaltung mit besonders hoher Feinfühligkeit (SAE Empfehlung) Handhebelsteuerung für Vorwärts-, Rückwärts-, Kurvenfahrt und gegenläufige Bewegung der Kette. Fußpedale für Vorwärts- und Rückwärtsfahrt. Option „Fahren“ über Fußplattenventil Wippe (ISO-Steuerung).

Füllmengen

Kraftstofftank	264 l
Hydrauliktank	180 l
Motoröl	10 l



Kabine

Extra breiter Einstieg. Geräumiger Fußraum. Exzellente Rundumsicht. Vorbereitung für Radioeinbau. FAHRERSITZ: Komfortsitz, luftgefedert (Sitzheizung optional). Armlehnen und Bandscheibenstütze. Getrennt von Konsole einstellbar. STEUERUNG: Ergonomische Vorsteuerhebel. Übersichtliche Anordnung der Schalter im Bedienfeld. ÜBERWACHUNG: Betriebsdatenanzeige über Display. Automatische Überwachung, Warnung und Speicherung. KLIMATISIERUNG: Klimaanlage serienmäßig. Sehr gute Luftverteilung durch optimal angeordnete Düsen.

Typ	Atlas Komfort Kabine 935-5
Gesamtlänge	1770 mm
Breite	935 mm

Schwenkwerk

Schwenkmotor	Axialkolbenmotor mit Prioritätsventil
Schwenkgetriebe	mehrstufiges Planetengetriebe
Schwenkbremse	automatische Mehrscheibenfeststellbremse
Antrieb auf innenverzahntem Kugeldrehkranz.	
Oberwagen-Drehzahl max.	9/min
Schwenkmoment	39 kNm

Geschwindigkeit

Stufe 1	max. 0-2,1 km/h
Stufe 2	max. 0-4,8 km/h

Unterwagen

Kompletter schwerer Unterwagen in X-Bauweise. Seitenschiff mit asymmetrischem Dachprofil und ins Laufwerk integriertem hydraulischem Antrieb der einzelnen Raupenkette über Planetengetriebe. Automatisch hydraulisch gesteuerte Haltebremsen und Fahrbremsventil. Integrierte Kettenführungen an den Leiträdern sowie Kettenführungen Mitte-Seitenschiff. Kettenspannung einstellbar über Fettzylinder, Vorspannung durch Stahlfeder. Fettgeschmierte abgedichtete Ketten, Fahrwerksqualität B4HD, Spurweite 2200 mm, 4500 mm lang, 600 mm Raupenkette.

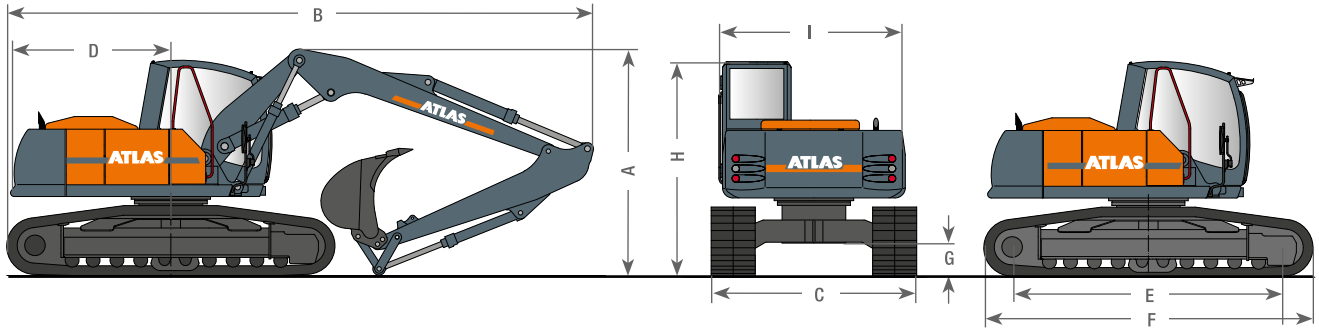
Gewicht

Dienstgewicht	17,5 - 19,7 t
---------------	---------------

ATLAS

Hauptabmessungen

190LC Transportstellung



A	TRANSPORTHÖHE	B	TRANSPORTLÄNGE	
	Verstellausleger, 1,95 m (C6.41), 3,62 m (C6.461), 2,16 m (D6.2) 2,94 m		Verstellausleger, 1,95 m (C6.41), 3,10 m (C6.461), 2,16 m (D6.2) 8,18 m	
	Verstellausleger, 1,95 m (C6.41), 3,62 m (C6.461), 2,66 m (D6.3) 3,10 m		Verstellausleger, 1,95 m (C6.41), 3,10 m (C6.461), 2,16 m (D6.2) 8,05 m	
	Monoblock 4,30 m (C6.3M) mit Stiel 2,16 m (D6.2) 2,94 m		Monoblock 4,30 m (C6.3M) mit Stiel 2,16 m (D6.2) 7,65 m	
	Monoblock 4,30 m (C6.3M) mit Stiel 2,66 m (D6.3) 3,10 m		Monoblock 4,30 m (C6.3M) mit Stiel 2,66 m (D6.3) 7,55 m	
C	TRANSPORTBREITEN	SPURWEITE 2,20 m	F	LAUFWERKSLÄNGE 4,50 m
	Bodenplattenbreite 600 mm 2,80 m		G	BODENFREIHEIT 0,46 m
D	HECKSCHWENKRADIUS 2,19 m		H	HÖHE ÜBER KABINE 2,95 m
E	TRAGENDE KETTENLÄNGE 3,71 m		I	OBERWAGENBREITE 2,50 m

Konstruktionsänderungen vorbehalten, Angaben unverbindlich, Geräte sind konform mit neuen europäischen Sicherheitsrichtlinien.

Ausrüstung

Grundgerät

A 6.82	ATLAS-Hydraulik-Raupenbagger 190LC mit durchlaufend drehbarem Oberwagen und zwei Hebezyklindern, jedoch ohne Grundarm, mit schalldämmend ausgestatteter ATLAS-Kabine 935, Heizung durch Ausnutzung der Motorkühlwasserwärme und Klimaanlage, Schwenkradius 2190 mm, Spurweite 2200 mm, 4500 mm lang, Raupenkettens 600 mm breit
---------------	---

Fahrwerksoption

6103303	Spurweite 2000 mm, Länge über alles 4500 mm B4HD-Laufwerksteile
----------------	---

Fahrwerksoption

6051193	Spurweite 2200 mm, Länge über alles 5000 mm B4HD-Laufwerksteile
----------------	---

Auslegervarianten

C 6.3 M	Monoblockausleger, ein Stielzylinder, Nutzlänge 4320 mm
C 6.4 MG	Monoblockausleger in gestreckter Ausführung, ein Stielzylinder, Nutzlänge 4850 mm
C 6.5 M	Monoblockausleger, ein Stielzylinder, Nutzlänge 5280 mm
C 6.6 i	Industrieausleger, Nutzlänge 6000 mm
C 6.41	Grundarm, ein Arbeitszylinder, Rohrbruchsicherung, inkl. hydraulischem Anbausatz, geeignet für C 6.46
C 6.46	Zwischenausleger, ein Stielzylinder, passend für C 6.41, Nutzlänge 3095 mm

Fortsetzung: Auslegervarianten

C 6.461	Zwischenausleger, ein Stielzylinder, passend für C 6.41, Nutzlänge 3620 mm
C 6.462	Zwischenausleger, ein Stielzylinder, passend für C 6.41, Nutzlänge 4100 mm

Stiele

D 6.2	Stiel, Nutzlänge 2160 mm, für Monoblock- und Verstellausleger
D 6.3	Stiel, Nutzlänge 2660 mm, für Monoblock- und Verstellausleger
D 6.31	Stiel, Nutzlänge 3160 mm, für Verstellausleger
D 6.5	Stiel für Grabenreinigungsarbeiten, Nutzlänge 3550 mm
D 6.14 i	Stiel, Nutzlänge 4000 mm, nur für C 6.6 i
D 6.14iS	Stiel mit gerader Spitze, Nutzlänge 4000 mm, nur für C 6.6 i

Löffelkippzylinder

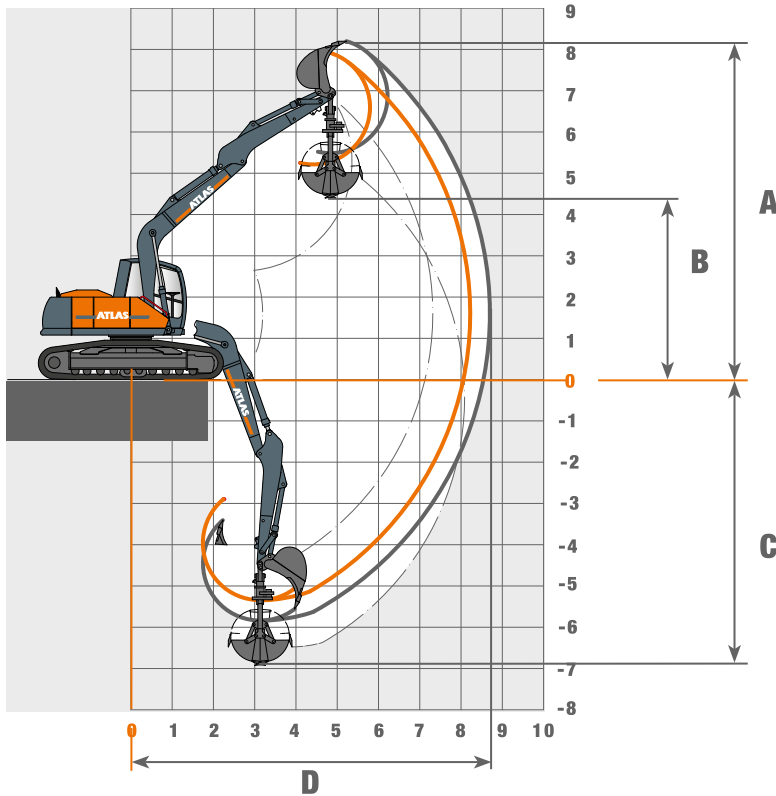
F 6.1	Löffelkippzylinder, mit Umlenkgestänge
--------------	--

Anbauwerkzeuge

		Inhalt (SAE)	Schnittbreite
F 415	Löffel	0,67 m ³	850 mm
F 416	Löffel	0,82 m ³	1000 mm
F 418	Löffel	1,12 m ³	1300 mm
G 644	Grabenlöffel	0,56 m ³	2000 mm

Grabkurven Monoblockausleger

Ausrüstung



Stiel D 6.2 - Nutzlänge 2160 mm

Ausrüstung: A 6.82, C 6.3M, D 6.2, F6.1, F 416

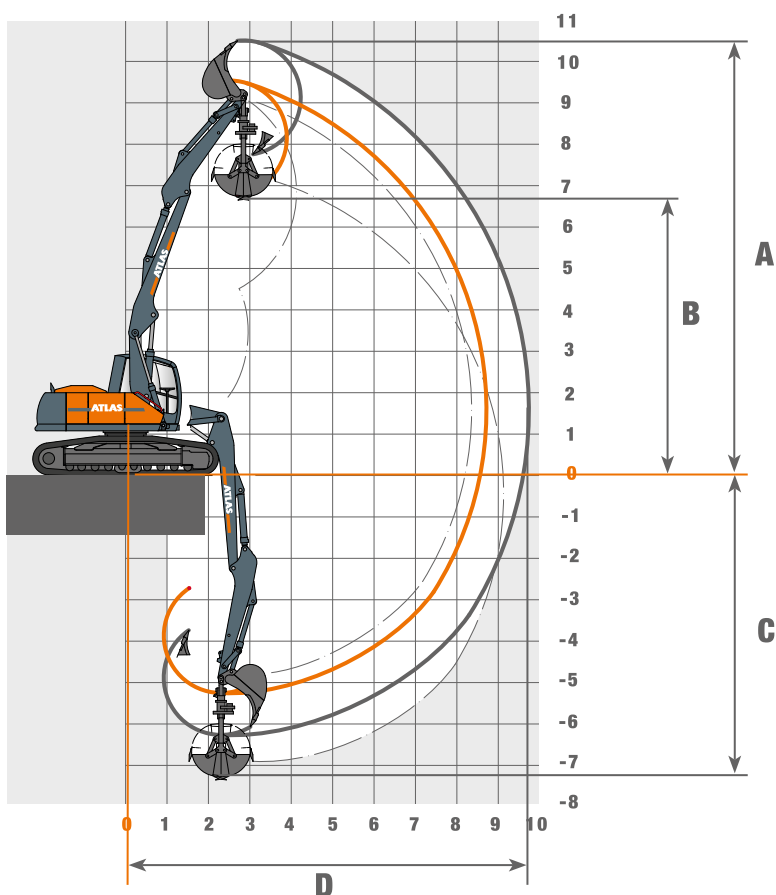
			Löffel	Greifer
A	Max. Einstichhöhe	mm	7930	-
B	Max. Ausschütthöhe	mm	5200	4130
C	Max. Grabtiefe	mm	5340	6430
D	Max. Reichweite	mm	8220	6840
	Losbrechkraft	kN	130	-
	Reißkraft	kN	82	-

Stiel D 6.3 - Nutzlänge 2660 mm

Ausrüstung: A 6.82, C 6.3M, D 6.3, F6.1, F 416

			Löffel	Greifer
A	Max. Einstichhöhe	mm	8200	-
B	Max. Ausschütthöhe	mm	5500	4400
C	Max. Grabtiefe	mm	5840	6920
D	Max. Reichweite	mm	8700	7310
	Losbrechkraft	kN	130	-
	Reißkraft	kN	72	-

Grabkurven Verstellausleger



Stiel D 6.2 - Nutzlänge 2160 mm

Ausrüstung: A 6.82, C 6.41, C6.46, D 6.2, F6.1, F 416

			Löffel	Greifer
A	Max. Einstichhöhe	mm	9550	-
B	Max. Ausschütthöhe	mm	6900	5700
C	Max. Grabtiefe	mm	5250	6300
D	Max. Reichweite	mm	8700	7350
	Losbrechkraft	kN	130	-
	Reißkraft	kN	82	-

Stiel D 6.3 - Nutzlänge 2660 mm

Ausrüstung: A 6.82, C 6.41, C6.46, D 6.3, F6.1, F 416

			Löffel	Greifer
A	Max. Einstichhöhe	mm	10550	-
B	Max. Ausschütthöhe	mm	7850	6650
C	Max. Grabtiefe	mm	6260	7350
D	Max. Reichweite	mm	9730	8360
	Losbrechkraft	kN	130	-
	Reißkraft	kN	72	-

ATLAS

Tragfähigkeiten

Höhe	2,5 m		3,0 m		3,5 m		4,0 m		4,5 m		5,0 m		5,5 m		6,0 m		6,5 m		7,0 m	
	LÄNGS	QUER	LÄNGS	QUER	LÄNGS	QUER	LÄNGS	QUER	LÄNGS	QUER	LÄNGS	QUER	LÄNGS	QUER	LÄNGS	QUER	LÄNGS	QUER	LÄNGS	QUER
Monoblockausleger 4,32 m (C6.3M) mit Stiel 2,16 m (D6.2). Max. Reichweite 8,22 m																				
+ 6,0 m	-	-	-	-	-	-	-	-	-	-	-	-	-	-	-	-	-	-	-	-
+ 4,5 m	-	-	-	-	-	-	-	-	-	-	-	-	-	-	-	-	-	-	-	-
+ 3,0 m	-	-	-	-	-	-	5225	5225	4747	4747	4400	4400	3810	3810	3545	3545	-	-	-	-
+ 1,5 m	-	-	-	-	7628	7189*	6445	5973*	5631	5090*	5043	4419*	4601	3890*	4258	3463*	3982	3108*	-	-
+ 0 m	-	-	7101	7101	8099	6961*	6942	5771*	6062	4923*	5383	4286*	4843	3783*	4395	3387*	3985	3064	-	-
- 1,5 m	9470	9470	8672	8672	7512	6973*	6565	5756*	5785	4900*	5128	4266*	4542	3780*	3742	3407*	-	-	-	-
- 3,0 m	7412	7412	6510	6510	5722	5722	4995	4995	4259	4259	-	-	-	-	-	-	-	-	-	-
Monoblockausleger 4,32 m (C6.3M) mit Stiel 2,66 m (D6.3). Max. Reichweite 8,70 m																				
+ 6,0 m	-	-	-	-	-	-	-	-	-	-	-	-	-	-	-	-	-	-	-	-
+ 4,5 m	-	-	-	-	-	-	-	-	-	-	-	-	-	-	-	-	-	-	-	-
+ 3,0 m	-	-	-	-	-	-	-	-	-	-	4039	4039	3830	3830	3668	3589*	3545	3197*	2871	2863*
+ 1,5 m	-	-	-	-	7074	7074	6021	6021	5294	5127*	4767	4441*	4369	3903*	4059	3469*	3812	3110*	3607	2808*
+ 0 m	-	-	7692	7692	7985	6946*	6798	5760*	5923	4840*	5259	4272*	4742	3771*	4324	3368*	3972	3036*	3142	2762*
- 1,5 m	-	-	9123	8715*	7767	6884*	6723	5686*	4949	4910*	5236	4211*	4681	3725*	4190	3340*	3179	3036*	-	-
- 3,0 m	8707	8707	7450	7450	6446	6446	5653	5653	3008	3008	4289	4281*	3524	3524	-	-	-	-	-	-

Höhe	2,5 m		3,0 m		3,5 m		4,0 m		4,5 m		5,0 m		6,0 m		7,0 m		7,5 m		8,0 m	
	LÄNGS	QUER	LÄNGS	QUER	LÄNGS	QUER	LÄNGS	QUER	LÄNGS	QUER	LÄNGS	QUER	LÄNGS	QUER	LÄNGS	QUER	LÄNGS	QUER	LÄNGS	QUER
Grundarm 1,95 m (C6.41), Verstellausleger 3,62 m (C6.461) mit Stiel 2,16 m (D6.2). Max. Reichweite 8,70 m																				
+ 7,5 m	-	-	-	-	-	-	4525	4525	4292	4292	-	-	-	-	-	-	-	-	-	-
+ 6,0 m	-	-	-	-	4901	4901	4501	4501	4190	4190	3942	3942	3592	3546*	-	-	-	-	-	-
+ 4,5 m	-	-	6228	6228	5758	5758	5091	5091	4597	4597	4217	4217	3671	3511*	3307	2778*	-	-	-	-
+ 3,0 m	-	-	5245	5245	5607	5607	5703	5703	5233	4979	4665	4343	3888	3441	3372	2791*	3163	2451*	-	-
+ 1,5 m	6901	6901	6944	6944	6674	6674	6195	5691*	5587	4880	4950	4265*	4039	3404*	3411	2734*	3160	2414*	-	-
+ 0 m	8761	8761	8604	8604	7517	6898*	6421	5733	5594	4908*	4958	4298*	4042	3426*	3446	2641*	3069	2359*	-	-
- 1,5 m	11746	11737*	9319	8842*	7703	7013*	6560	5805*	5713	4944*	5067	4297*	4182	3249*	2970	2580*	-	-	-	-
- 3,0 m	12125	12044*	9707	8872*	8089	7024*	6844	5750*	5810	4824*	4880	4132*	2804	2804	-	-	-	-	-	-
Grundarm 1,95 m (C6.41), Verstellausleger 3,62 m (C6.461) mit Stiel 2,66 m (D6.3). Max. Reichweite 9,73 m																				
+ 7,5 m	-	-	-	-	-	-	-	-	3895	3895	3736	3736	-	-	-	-	-	-	-	-
+ 6,0 m	-	-	-	-	-	-	4137	4137	3879	3879	3669	3669	3352	3352	2897	2783*	-	-	-	-
+ 4,5 m	-	-	4721	4721	5035	5035	4706	4706	4291	4291	3964	3964	3481	3481	3144	2839*	3015	2519*	-	-
+ 3,0 m	-	-	5416	5416	5748	5748	5645	5645	4956	4956	4445	4353*	3734	3429*	3257	2805*	3068	2529*	2895	2230*
+ 1,5 m	6787	6787	6822	6822	6653	6653	6171	5642*	5456	4840*	4827	4227*	3945	3363*	3349	2797*	3109	2477*	2891	2196*
+ 0 m	8821	8821	8146	8146	7301	6773	6306	5640	5500	4828*	4878	4220*	3973	3382*	3350	2697*	3127	2391*	2820	2143*
- 1,5 m	11163	11163	9107	8681	7529	6942	6411	5782*	5582	4935*	4944	4286*	4040	3307*	3386	2583*	2798	2325*	-	-
- 3,0 m	11930	11893*	9488	8765*	7871	6934	6745	5732*	5916	4859*	5180	4144*	3806	3174*	-	-	-	-	-	-
- 4,5 m	10412	10412	8105	8105	6407	6407	5035	5035	-	-	-	-	-	-	-	-	-	-	-	-

Die angegebenen max. Nutzlastwerte in Kilogramm beinhalten eine Standsicherheit von 33% oder sind berechnet bei 87% der hydraulischen Hebekraft, gemäß ISO10567. Diese Werte sind gültig an der Armspitze bei optimaler Stellung des entsprechenden Armsystems. *durch Standsicherheit begrenzter Wert.

www.atlasgmbh.com

ATLAS Maschinen GmbH

BAGGER

Atlasstrasse 6

27777 Ganderkesee, Germany

T: +49 (0) 4222 954 0

F: +49 (0) 4222 954 343

info@atlasgmbh.com